

Objektyp: **Advertising**

Zeitschrift: **Bulletin technique de la Suisse romande**

Band (Jahr): **51 (1925)**

Heft 6

PDF erstellt am: **25.09.2024**

Nutzungsbedingungen

Die ETH-Bibliothek ist Anbieterin der digitalisierten Zeitschriften. Sie besitzt keine Urheberrechte an den Inhalten der Zeitschriften. Die Rechte liegen in der Regel bei den Herausgebern.

Die auf der Plattform e-periodica veröffentlichten Dokumente stehen für nicht-kommerzielle Zwecke in Lehre und Forschung sowie für die private Nutzung frei zur Verfügung. Einzelne Dateien oder Ausdrucke aus diesem Angebot können zusammen mit diesen Nutzungsbedingungen und den korrekten Herkunftsbezeichnungen weitergegeben werden.

Das Veröffentlichen von Bildern in Print- und Online-Publikationen ist nur mit vorheriger Genehmigung der Rechteinhaber erlaubt. Die systematische Speicherung von Teilen des elektronischen Angebots auf anderen Servern bedarf ebenfalls des schriftlichen Einverständnisses der Rechteinhaber.

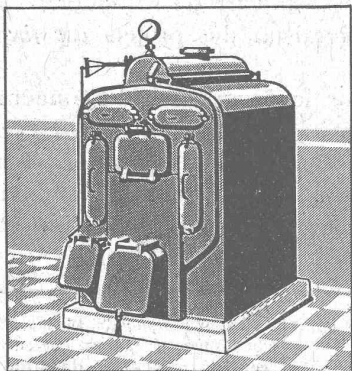
Haftungsausschluss

Alle Angaben erfolgen ohne Gewähr für Vollständigkeit oder Richtigkeit. Es wird keine Haftung übernommen für Schäden durch die Verwendung von Informationen aus diesem Online-Angebot oder durch das Fehlen von Informationen. Dies gilt auch für Inhalte Dritter, die über dieses Angebot zugänglich sind.

Société Suisse d'Explosifs
Cheddite & Dynamite
 Téléphone 182 LIESTAL Téléphone 182

EXPLOSIFS

de sûreté de tout genre et de toute puissance
 Dynamites, Mèches et Détonateurs
Cheddite, Telsite.
 Agents généraux pour la Suisse Romande :
PETITPIERRE Fils & C^{ie}, Neuchâtel
 Téléphone 3.15.



SULZER Chauffages centraux

à eau chaude et à vapeur.

Service d'eau chaude. — Ventilation.

SULZER FRÈRES, Société Anonyme, WINTERTHUR

Bureau à **Lausanne**: 11, rue du Midi, 11. — Téléphone : 8086

„ **FIM** ” FABRIQUE
 D'INSCRIPTIONS EN MÉTAL
AEBISCHER & C^{ie}, VEVEY

Fournit aux meilleures conditions et aux prix les plus avantageux des plaques pour machines, appareils de chauffage, automobiles, moteurs, turbines et appareils divers.

Représentant exclusif pour la Suisse romande de MM. DAUBENMEIER & MEYER, fabrique de plaques, insignes, cadrans, etc., par procédé chimique et estampés. 2329

W. BAUMANN HORGEN SUISSE Maison fondée en 1860

Représentant pour Genève :
M. Albert Guelpa, rue Petitot, 3

Volets à rouleaux, Stores à lames prismatiques, Volets à panneaux, Paravents

Service technique suisse de placement.

Emplois vacants (suite).

- 17. *Ingenieur*, erste Kraft, mit mehrjähriger Spezialerfahrung im Bau von Apparaten der chemischen Industrie. Diplom-Ingenieur mit Erfahrungen im Bau von Abwärmanlagen und Elektrodampfkesseln bevorzugt. Deutsche Schweiz. 89.
- 18. *Jünger Techniker für sanitäre Installationen*, zur Stütze des Chefs und für spätere selbständige Leitung dieses Geschäfts- zweiges. Kt. Solothurn. 90.
- 19. *Tüchtiger Textil-Techniker* für Woll- und Kammgarn-Herren- stoffe. Textilfirma der deutschen Schweiz. 93.
- 20. *Tüchtiger Bautechniker* für Vorausmasse und Werkpläne. Zürich. 94.
- 21. *Tüchtiger Hochbautechniker* für Architekturbureau der Cen- tralschweiz. 95.
- 22. *Junger Bautechniker*, evtl. *Bauzeichner*, für Bureau, für die Dauer von ca. 4-5 Monaten. Kt. St. Gallen. 96.
- 23. *Jüngerer Elektro- oder Maschinen-Techniker* mit 2-3 jähriger Konstruktionspraxis. Eintritt sofort. Deutsche Schweiz. 97.
- 24. *Jüngerer Elektro-Techniker*, wenn möglich mit Kenntnis der italienischen Sprache. Eintritt sofort. Deutsche Schweiz. 98.
- 25. *Junger Bautechniker*. Eintritt sofort. Dauerstelle. Archi- tekturbureau im Kt. Zürich. 101.
- 26. *Technicien architecte*, bon dessinateur, connaissant la cons- truction en général. Lombardie. 102.

N. B. — Toutes les communications doivent être adressées au *Service Technique de placement*, Tiefenhöfe 11, à Zurich.

Demandez à vos fournisseurs les véritables OUTILS Marque

R. STOCK & C^{ie}

Mèches hélicoïdales en acier carbone et acier rapid. — Alésoirs, fraises, tarauds, etc.

Dépositaires : Tous les bons magasins d'outillage et de quincailleries.

Dépositaire général pour la Suisse :

N. STRUBL-OTT, BALE

TRAVAUX D'ASPHALTAGE

POUR COUVERTURES DE TOITURES PLATES POUR BATIMENTS, FABRIQUES

COUVERTURES EN CIMENT VOLCANIQUE

Chapes en asphalte sur voûte, tunnel, etc.

Asphalte caoutchouté monolithe

Panelles et pavés en asphalte comprimé

Pavage de bois

PLAQUES ISOLATRICES EN ASPHALTE

Travaux garantis

Etanchéité parfaite

Nombreuses références

ROSSO & SCHNEEBELI

LAUSANNE et VEVEY

Planwettbewerb Seeuferausgestaltung für die Stadt Zürich und ihre Vororte.

Der Stadtrat Zürich und die Gemeinderäte Kilchberg, Küsnacht und Zollikon eröffnen einen Wettbewerb unter den in der Schweiz verbürgerten oder seit 1. Januar 1923 ununterbrochen niedergelassenen Fachleuten um Pläne für die Ausgestaltung der Seeufer im Gebiete der Stadt Zürich und ihrer Vororte.

Einlieferungsfrist : 30. November 1925.

Für höchstens fünf Preise sind Fr. 60 000 ausgesetzt, für Ankäufe können ausserdem Fr. 10 000 verwendet werden.

Das Wettbewerbsprogramm kann vom 12. Februar an unentgeltlich beim Tiefbauamt bezogen werden.

Die Unterlagen für den Wettbewerb können vom Tiefbauamt der Stadt Zürich ab 2. März 1925 gegen Einzahlung von Fr. 75.— bezogen werden. Sie sind vom 2. bis 28. März 1925 im Stadthaus Zürich 1, 3. Stockwerk im Lichthof, zur Besichtigung ausgestellt.

Zürich, den 12. Februar 1925.

Bauwesen I der Stadt Zürich.

Offres d'exploitation de Brevets d'invention

IMER & DE WURSTEMBERGER ci-devant
E. IMER-SCHNEIDER INGENIEUR CONSEIL GENEVE

Les propriétaires des brevets suisses suivants désirent entrer en relation avec des fabricants suisses, en vue de la fabrication des articles brevetés et seraient disposés à céder des licences d'exploitation ou à vendre leurs brevets :

- N° 91710 du 18 février 1920, **Eduardo Antinoro**, pour : « Coupe-circuit fusible bipolaire » et son addition N° 95334 du 7 mars 1921.
- N° 96080 du 30 mars 1921, **William-Henry Illingworth**, pour : « Coupe-circuit électrique ».
- N° 96250 du 30 mars 1921, **William-Henry Illingworth**, pour : « Interrupteur-coupe-circuits pour circuits électriques ».
- N° 56611 du 12 avril 1911, **Automatic Printing Machines Limited**, pour : « Mécanisme de fourniture des feuilles pour presses à imprimer et autres machines employant du papier ».
- N° 60564 du 20 juin 1912, pour : « Platine pour arme automatique », N° 61004 du 4^{er} juillet 1923, pour : « Dispositif de fermeture de fusils », N° 64961 du 14 avril 1913, pour : « Fusil à répétition », N° 64962 du 14 avril 1913, pour : « Fusil à répétition », N° 65151 du 14 avril 1913, pour : « Mécanisme servant à l'introduction des cartouches dans le tonnerre des armes à répétition », N° 65152 du 14 avril 1913, pour : « Magasin à cartouches pour armes à répétition », N° 72841 du 17 novembre 1915, pour : « Magasin rotatif d'arme à feu à répétition », N° 80417 du 17 juin 1918, pour : « Dispositif permettant le tir semi-automatique avec une arme automatique », N° 85242 du 7 juillet 1919, pour : « Arme automatique », N° 85593 du 20 septembre 1919, pour : « Hausse avec feuille de cuivre pouvant se déplacer latéralement », au nom de la **Fabrique Nationale d'Armes de guerre**.
- N° 101407 du 22 mai 1922, **Etablissements Davey, Bickford, Smith & Cie, S. A.**, pour : « Procédé d'obtention d'un corps initiant, flegmatisé, propre au chargement des détonateurs-amorces et étoupilles, et corps flegmatisé par ce procédé ».
- N° 100267 du 3 avril 1922, **The Variable Speed Gear Limited**, pour : « Pompe hydraulique à course variable ».
- N° 101919 du 20 mars 1922, **The Variable Speed Gear Limited**, pour : « Appareil de transmission hydraulique à vitesse variable ».
- N° 104006 du 21 mars 1923, **Henri Montell**, pour : « Roue libre à deux vitesses ».

Prière d'adresser les offres ou propositions à **MM. Imer & de Würstemberger**, ci-devant **M. E. Imer-Schneider**, Ingénieur-Conseil, 59, rue du Stand, à Genève, qui les transmettront à qui de droit.

A vendre atelier

grosse mécanique générale occupant cinquante ouvriers à Lyon. S'adresser à Monsieur Louis Béthoux, 6, rue Bugeaud, à Lyon.

(Za. 6310)

Concours d'architecture

La Direction du 1^{er} arrondissement des chemins de fer fédéraux, à Lausanne, ouvre un concours *restreint* entre les architectes suisses domiciliés dans le canton de Fribourg avant le 1^{er} janvier 1924, pour l'étude d'un projet en vue de la construction d'un nouveau bâtiment aux voyageurs à la gare de Fribourg.

Le délai pour la livraison des projets est fixé au 15 juin 1925.

On peut se procurer le programme du concours et les pièces annexes auprès de la Direction du 1^{er} arrondissement des CFF, à Lausanne, contre envoi préalable d'une somme de 20 francs qui sera remboursée à tous les concurrents qui auront fourni un projet complet.

Jeune homme ayant déjà de bonnes notions cherche à finir

apprentissage d'électricien

si poss. nourri et logé. Références M. Schorer, pasteur, R. Carouge, 41, Genève. Offres avec cond. sous chiffre B 1879 X, à Publicitas, Genève.

Jeune homme de 16 ans, sortant du Collège à Pâques, cherche place comme **apprenti dessinateur-architecte ou décorateur**.

Adresser les offres sous E. 2630 L., à Publicitas, Lausanne.

Dessinateur-architecte

marié, 25 ans, sérieux et capable, cherche place stable. Références à disposition. Ecrire sous chiffre 154, à l'Indicateur Vaudois, Lausanne.



LAMPES
à filament étiré
1 Watt et 1/2 Watt
Fabrication exclusivement suisse

LUMIÈRE S.A.
GOLDAU (Suisse)

DALLAGES DE VERRE ET BÉTON ARMÉ



P. CHIARA LAUSANNE

Soudure argent

pour tout usage (env. 50 sortes).

Cendres & Métaux S. A., Bienne

Succ. de Aufranc & Cie, S. A.

Brevets d'invention

Marques - Dessins et Modèles

Bovard & Cie

Ingénieurs-conseils

Bollwerk, 15 Berne Bollwerk, 15

Téléphone : Bollwerk 4904

VENTILATION S. A.

Filtres
Turbines à air
Ventilateurs

Stæfa

Ateliers à St-Louis (Alsace)

Humidification — Chauffage — Ventilation générale —
Réduction des buées — Dépoussiérage des cardes par le vide — Transport de copeaux — Séchoirs perfectionnés

DIGUES ET TUNNELS

Etudes de fondation au moyen de trous de forage, se terminant par des carottes de forage de la roche dure. — Exactes. Rapidement exécutées et peu coûteuses.

Endroits de perte d'eau sont découverts, étudiés et imperméabilisés en même temps au moyen d'injections de ciment sous haute pression. — Ainsi sont rendus imperméables le fond et les flancs d'une digue ou le cours d'un tunnel d'aménée d'eau à une station de force.

Procédé spécial exécuté par des spécialistes très expérimentés et de toute confiance.

Références de plusieurs des stations de force les plus importantes de l'Europe.

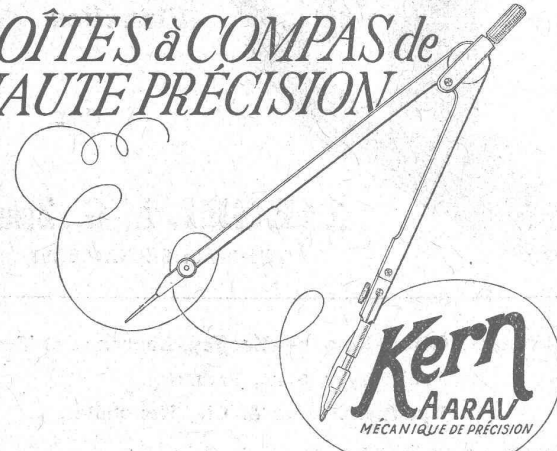
SVENSKA DIAMANTBERGBORNINGEN AKTIEBOLAGET, STOCKHOLM 16 (Suède)

Maison fondée en 1886.

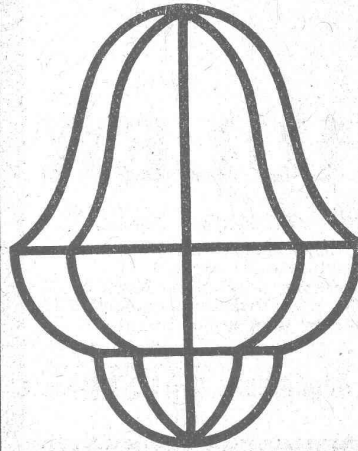
(Société anonyme suédoise de forage à diamant).

Maison fondée en 1886.

*BOÎTES à COMPAS de
HAUTE PRÉCISION*



Kern
AARAU
MÉCANIQUE DE PRÉCISION



**Carcasses
d'abat-jour**

exécution très soignée,
soudées à l'autogène.

Emile Scholer
Bâle I

Demandez le nouveau
catalogue.

Asphalte naturel de Travers

Seules mines d'Asphalte en Suisse.

Reconnu le meilleur Asphalte

Représentants pour la Suisse:
E.-R. Zetter & Co,
à Soleure



Maison fondée en 1843.

Marque de fabrique.

Gegründet 1851.



GYSEL & CIE.

ASPHALTFABRIK KÄPFNACH

Téléphone 24 Fcqe de CARTON BITUMÉ et de CIMENT LIGNÉUX Télégr.: Asphat

HORGEN

Tapis d'isolation - Laine de scorie - Carton bitumé à rainures - Carbolinéum - Plaques d'asphalte p. isolations Corde écrue et goudronnée.

Eternit



**Garantie
contre les ouragans**

Excellente ardoise pour couvertures
et revêtements de façades

**Durée illimitée
Garantie 10 ans**

Revêtements intérieurs de plafonds
et parois

Eternit Niederweningen

**Société Anonyme des
Interrupteurs automatiques**

Gerbergasse, 27 Berne Gerbergasse, 27



Interrupteurs-Horaires et
Interrupteurs de blocage.

Horloges de commutation pour
compteurs à tarif multiple.

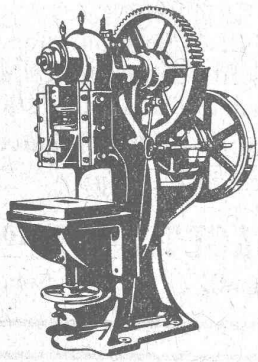
Horloges de commande.

Thermorégulateurs électriques.

Interrupteurs à distance.

Minuteriers.

Interrupteurs-horaires
avec cadran astronomique pour
éclairage public.



L. SCHULER

Fondée en 1839 **Göppingen** (Wurtemberg) Plus de 1500 ouvriers

La plus ancienne et plus importante usine allemande ayant comme spécialité la construction de :
Presses à excentrique. Presses à friction. Machines à découper les encoches. Cisailles. Machines spéciales et Outils pour travailler la tôle et les métaux.

Représentant pour la Suisse romande :
RUBIN & WELTI, Ingénieurs, LAUSANNE
Avenue des Alpes, 34 Téléph. 44-74

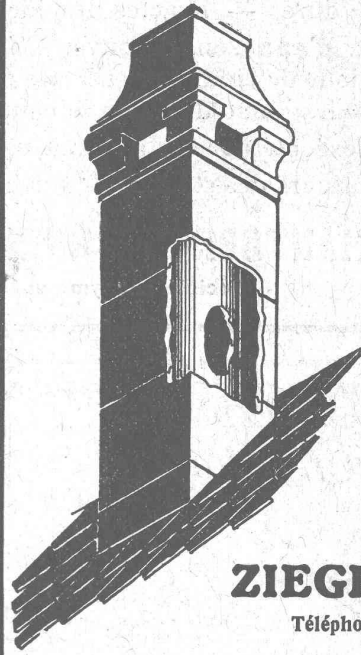
Cheminée économique

+ Brevet 88876

favorisant
l'aération

**Briques
Moëllons
Hourdis
Planelles**

chez



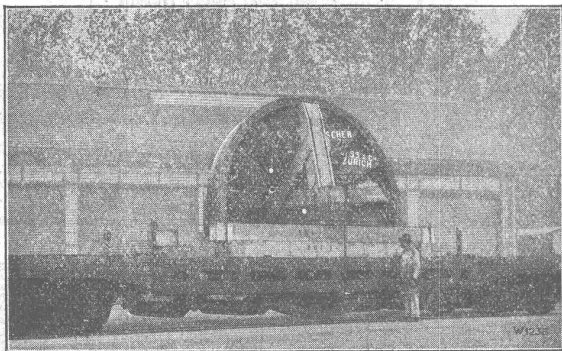
ZIEGEL A.-G., ZURICH

Téléphone : SELNAU 66.98

Dépositaires : **Gétaz-Romang-Ecoffey, Lausanne et Vevey.**
Paul Mayer, S. A., Fribourg.
Rychner Frères & Cie, Neuchâtel.

ESCHER WYSS & C^{IE}.S.A.

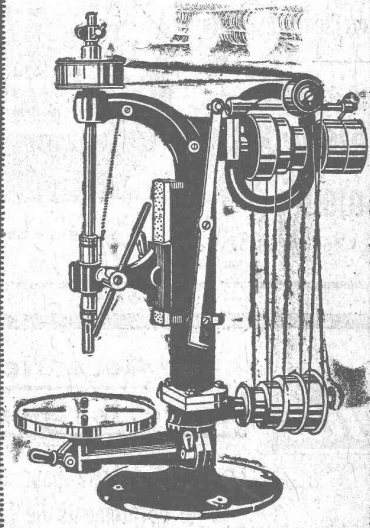
Zurich Suisse A174



Turbines hydrauliques
Système Francis et Roues tangentielles
Régulateurs universels

38/24

MACHINES À PERCER SENSITIVES



ATELIERS DE CONSTRUCTION
SCHWEITER-S.A.
HORGEN-SUISSE

TURBINES HYDRAULIQUES

RÉGULATEURS DE PRÉCISION

Fonderie de Fer
& de Bronze



Roues type hélice
Roues Kaplan

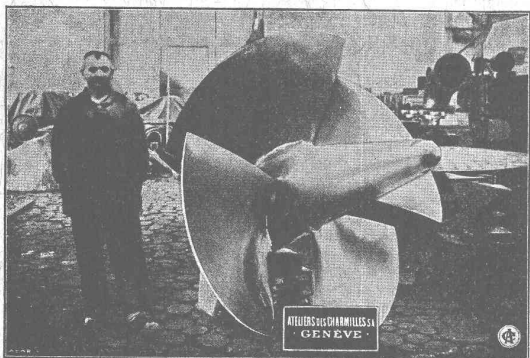
ATELIERS DES CHARMILLES

S. A.

109
ROUTE DE LYON

GENÈVE

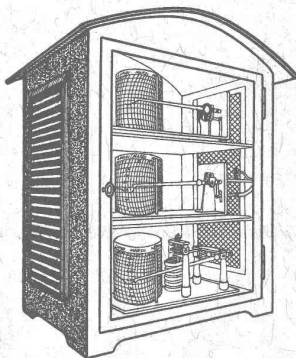
109
ROUTE DE LYON



.. ROUE TYPE HÉLICE ..

A. STOPPANI & C^o, S.A., BERNE

Ateliers pour la construction d'Instruments de Précision



Appareils météorologiques.

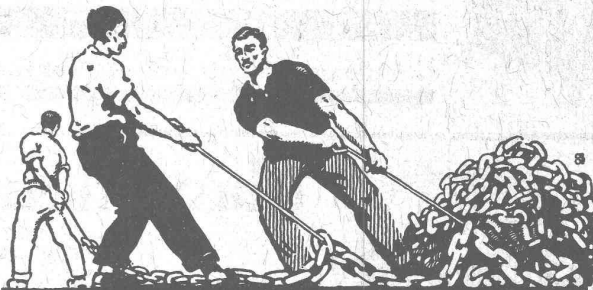
Appareils hydrométriques.

Résistances de réglage.

Pyromètres.

Thermomètres à distance.

Comparateurs.



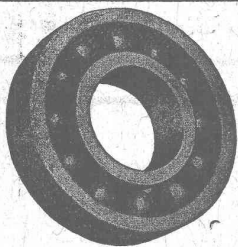
UNION SOCIÉTÉ ANONYME À BIENNE

Première Fabrique Suisse de Chaînes soudées
par procédé électrique breveté.

USINE À MÂCHE.

Chaînes en tous genres pour l'Industrie.
Chaînes calibrées et éprouvées à double résistance pour
grues, monte-charges, palans et toutes sortes d'appareils
de levage. Chaînes pour élévateurs et transporteurs,
Chaînes à lier pour chemins de fer, Chaînes de charge
pour fonderies et Chaînes antidérapantes pour automobiles.

LES COMMANDES SONT REÇUES PAR
TRÉFILERIES RÉUNIES S. A. BIENNE
S. A. DES FORGES ET USINES DE MOOS, LUCERNE
H. HESS & C^o, PILGERSTEG · RUTI · ZÜRICH



ROULEMENT A BILLES D. W. F. pour tout emploi.

Grandeurs normales en stock à Zurich

Paliers de machines munis de
Roulements à billes D. W. F.

REPRÉSENTANT :

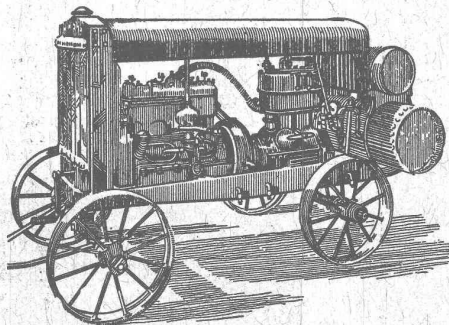
D^r Hoigné, ci-devant M. Schoch et C^o
Münsterhof, 14, Zurich I

■ ■ ■ CALCULS DE STABILITÉ ■ ■ ■
Projets - Devis - Mise en soumission - Surveillance - Expertise
BÉTON ARMÉ et CONSTRUCTIONS DIVERSES

A. PARIS, Ingénieur-Conseil indépendant
des brevets et des entreprises
Petit Beaulieu, av. Beaulieu LAUSANNE :: Téléph. 46.92

CIE. INGERSOLL-RAND

vend et loue Marteaux perforateurs, Compresseurs d'air
en tous genres, avec accessoires par l'entremise de

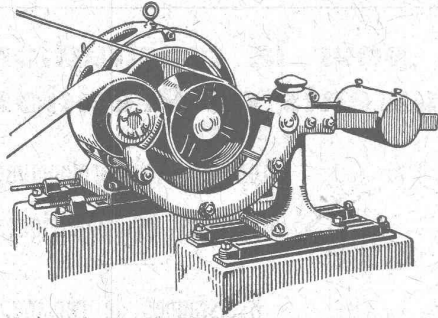


FRITZ MARTI Soc. Anonyme, BERNE
REPRÉSENTANTS GÉNÉRAUX POUR LA SUISSE

Imprimerie La Concorde
Jumelles, 4, Lausanne
TRAVAUX EN TOUS GENRES



∞ SOCIÉTÉ DES USINES DE LOUIS DE ROLL ∞
SUCCURSALE: USINE DE CLUS CT. DE SOLEURE



LÉNIX TYPE B, agissant par dessous.

Concessionnaires pour la Suisse des

Transmissions LÉNIX brevetées

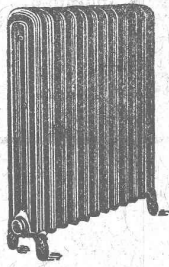
Transmissions directes avec grands rapports
et distances d'axes réduites.

Suppression des renvois. — Economie de force, de courroie et de place.

Poulies enrouleuses sur billes.

Nous avons livré plus de 8500 enrouleurs Lénix pour transmissions de force
jusqu'à 1000 chevaux et rapports de transmissions jusqu'à 1 : 25.

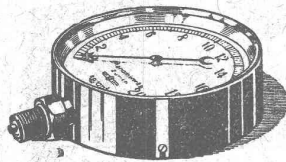
Installations complètes de transmissions modernes
avec paliers à graissage à bagues ou à billes, pour toutes les branches de l'industrie.



CALORIE S. A.

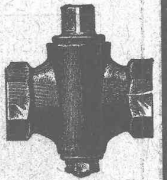
Chauffages centraux - Ventilation - Sanitaires - Cuisines d'hôtels.

Lausanne - Genève
Montreux
Sion - Sierre
Interlaken
Fribourg - Bienna
Neuchâtel
La Chaux-de-Fonds
Paris - Lyon

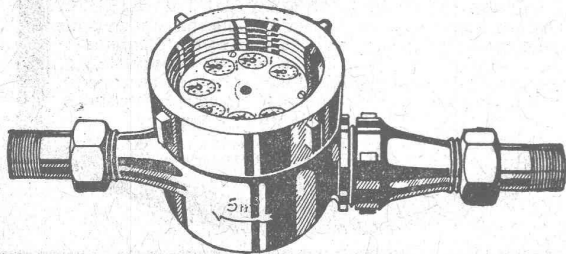


Manomètre S. A. Stampfenbachstr. 61 Zurich

Magasin et fabrication d'accessoires „S. et B.“



Accessoires pour machines et chaudières à vapeur



COMPTEURS à EAU

CADRANS NOYÉS et CADRANS SECS

Réparations de tous systèmes. — DEMANDEZ PROSPECTUS

A. Bürgin & C^{ie}, Fabrique suisse de compteurs à eau, **Bâle**

Station de vérification 4

Téléphone 6739

Seule fabrique suisse fabriquant ses compteurs entièrement en Suisse.

MALTAFINA
BETON-SMILIS
Crevi extérieure/intérieure

Carrelages
et revêtements
Planelles en scorie

S. Hosteller & C^{ie} S^{te} Anne Berne
tous matériaux de construction pour le bâtiment supra- et infrastructure