

Objektyp: **Advertising**

Zeitschrift: **Bulletin technique de la Suisse romande**

Band (Jahr): **51 (1925)**

Heft 25

PDF erstellt am: **25.09.2024**

### **Nutzungsbedingungen**

Die ETH-Bibliothek ist Anbieterin der digitalisierten Zeitschriften. Sie besitzt keine Urheberrechte an den Inhalten der Zeitschriften. Die Rechte liegen in der Regel bei den Herausgebern.

Die auf der Plattform e-periodica veröffentlichten Dokumente stehen für nicht-kommerzielle Zwecke in Lehre und Forschung sowie für die private Nutzung frei zur Verfügung. Einzelne Dateien oder Ausdrucke aus diesem Angebot können zusammen mit diesen Nutzungsbedingungen und den korrekten Herkunftsbezeichnungen weitergegeben werden.

Das Veröffentlichen von Bildern in Print- und Online-Publikationen ist nur mit vorheriger Genehmigung der Rechteinhaber erlaubt. Die systematische Speicherung von Teilen des elektronischen Angebots auf anderen Servern bedarf ebenfalls des schriftlichen Einverständnisses der Rechteinhaber.

### **Haftungsausschluss**

Alle Angaben erfolgen ohne Gewähr für Vollständigkeit oder Richtigkeit. Es wird keine Haftung übernommen für Schäden durch die Verwendung von Informationen aus diesem Online-Angebot oder durch das Fehlen von Informationen. Dies gilt auch für Inhalte Dritter, die über dieses Angebot zugänglich sind.

# BULLETIN TECHNIQUE DE LA SUISSE ROMANDE

ORGANE DE PUBLICATION DE LA COMMISSION CENTRALE POUR LA NAVIGATION DU RHIN  
ORGANE DE L'ASSOCIATION SUISSE D'HYGIÈNE ET DE TECHNIQUE URBAINES  
ORGANE EN LANGUE FRANÇAISE DE LA SOCIÉTÉ SUISSE DES INGÉNIEURS ET DES ARCHITECTES  
ainsi que de la Société vaudoise des Ingénieurs et des Architectes, de l'Association des Anciens Elèves de  
l'Ecole d'Ingénieurs de l'Université de Lausanne et des Groupes Romands de la G. e. P.

## ABONNEMENTS :

Suisse : 1 an, 12 francs  
Etranger : 14 francs

## Pour sociétaires :

Suisse : 1 an, 10 francs  
Etranger : 12 francs

Prix du numéro :  
75 centimes.

Pour les abonnements  
s'adresser à la librairie  
F. Rouge & C<sup>o</sup>, à Lausanne.

## COMITE DE REDACTION

Président : P. PICCARD, ingénieur, à Genève.  
Secrétaire : EDM. EMMANUEL, ingénieur, à Genève.

## MEMBRES :

*Fribourg* : MM. F. BROILLET, architecte; J. LEHMANN, ingénieur cantonal; R. DE SCHALLER, architecte. — *Vaud* : MM. EPITAUX, architecte; W. GRENIER, ingénieur, professeur honoraire de l'Université de Lausanne; E. JOST, architecte; CH. THEVENAZ, architecte. — *Genève* : MM. L. ARCHINARD, ingénieur; RENÉ NEESER, ingénieur; CH. WEIBEL, architecte. — *Neuchâtel* : MM. ED. ELSKES, ingénieur; A. MEAN, ingénieur cantonal; E. PRINCE, architecte. — *Valais* : MM. J. COUCHEPIN, ingénieur, à Martigny; HARNNY, ingénieur, à Sion.

RÉDACTION : H. DEMIERRE, ingénieur.  
VEVEY, Rue de la Madeleine, 15.

## CONSEIL D'ADMINISTRATION DU BULLETIN TECHNIQUE

J. CHAPPUIS, ingénieur, président. — A. DOMMER, ingénieur. — M. IMER. — H. MEYER, architecte. — F. ROUGE, libraire.

## ANNONCES :

50 centimes la ligne

Rabais pour annonces répétées

Demandez tarif spécial  
pour fractions de pages à

*l'Indicateur Vaudois*  
(Société Suisse d'Édition)  
Jumelles, 4, Lausanne.



## Troesch & C<sup>o</sup> S.A., Berne

### Fabrique d'Appareils Sanitaires



## Moteur «FOX»

à huile lourde, service plus  
économique que l'électricité.  
De 3 à 150 chev. Deman-  
dez prospectus.

Rubag, Zurich 1.

## MEYNADIER & C<sup>ie</sup>,

### Carton bitumé Produits d'asphalte pour toitures et isolations

## ZURICH & BERNE

## Planchers translucides

en béton armé et dalles de verre, système

≡ KEPPLER ≡

Exécutions :

à LAUSANNE pour :

l'Union de Banques Suisses . . . 120 m<sup>2</sup>  
la Société de Banque Suisse . . . 60 m<sup>2</sup>  
l'Innovation . . . . . 50 m<sup>2</sup>

à GENÈVE pour :

la Société Immob. Rue de Rive . . . 110 m<sup>2</sup>  
la Banque Lombard-Odier . . . 75 m<sup>2</sup>  
la Banque Hentsch & Co . . . 50 m<sup>2</sup>

par

Rob. Looser & C<sup>ie</sup>, Badener-  
strasse, 41, Zurich 4

# WILD

Les meilleurs instruments de géodésie.

## Niveau à lunette

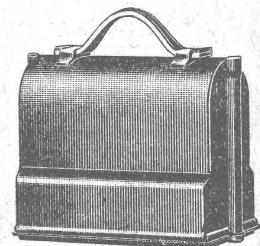
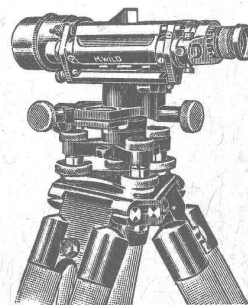
## Théodolite Universel

Mires parlantes — Jalons — Rubans

Equerres optiques — Loupes

Planimètres — Pantographes.

Tous articles de dessin, etc., etc.

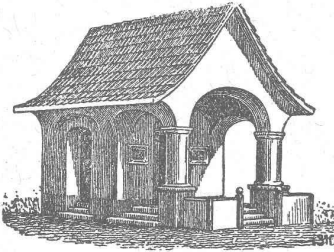


Niveau emballé, 1/6 grandeur naturelle

S. A. de Vente H. Wild - Heerbrugg  
Téléphone 95 (St-Gall)

Demandez la nouvelle collection d'échantillons de  
**Papiers à Calquer, Millimétrés, à Dessin**

Qualités irréprochables - Prix sans concurrence  
à **A. MOREL - HÉLIOGRAPHIE - LAUSANNE** - Adr.: 2, JUMELLES, 2  
Tél.: 83.27



**PLAFONDS, CLOISONS, CORNICHES, PLANCHERS,** Revêtements de toutes sortes  
exécutés avec le support pour mortier

**„TREILLAGE EN TERRE CUITE“**

sont exempts de toutes fissures, inaltérables aux influences  
atmosphériques, incombustibles et extrêmement durables

Nombreuses références Demandez prospectus et échantillons Médailles d'or : Berne 1914. Barcelone 1920  
**FABRIQUE SUISSE DE TREILLAGE EN TERRE CUITE S.A., LOTZWIL-BERNE**



**TINOL-LÖTSTAB**

sans acide, préservant toute oxydation  
en baguettes et tubes de 1, 2, 3 1/2, 5 et 8 mm. de diamètre.  
ainsi qu'en pâte de toutes forces.

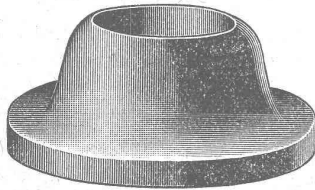
**Hch. SCHWEIZER, Grenzacherstrasse, 1, BALE**

**Ruban isolant**

ne se desséchant pas.

Largeurs de 10 à 40 millimètres

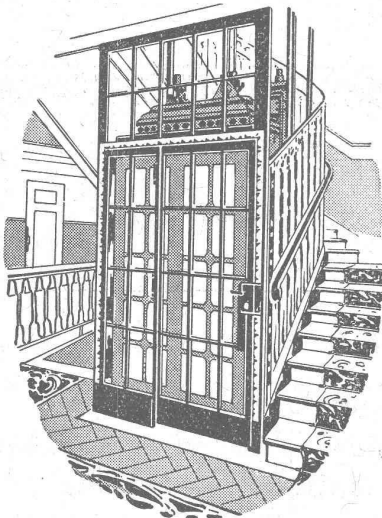
Fr. 4,50 le kg. O.F. 1105 L



**ANGST & PFISTER, Zurich 6**

Télégrammes : Packing — Téléphone : Hottingen 49.09

**Spécialités Industrielles en caoutchouc et amiante**  
**CUIRS EMBOUTIS**



**ASCENSEURS**

ET

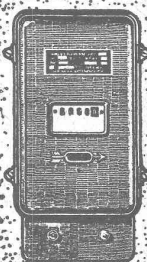
**MONTE-CHARGES**

DE TOUS SYSTÈMES

Fabrique Suisse de Wagons Schlieren S.A., à Schlieren (Zurich)

REPRÉSENTANT  
POUR LE CANTON DE BERNE  
ET LA SUISSE ROMANDE:

**A. BERNHEIM, INGÉNIEUR**  
VIKTORIASTRASSE, 87 BERNE



**LANDIS & GYR SA**  
**ZOUG**

*Compteurs d'électricité*

*Wattmètres - Système Ferraris*

*Interrupteurs horaires*

# EXPLOSIFS DE SURETÉ Aldorfite et Aldorfite-Gélatine

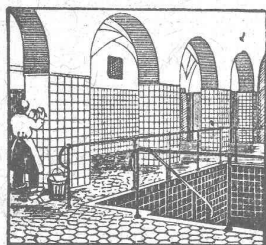
*Effets très puissants. - Grande sécurité dans le maniement.*

**Mèches à mines, Capsules détonateurs  
Lampes de mineurs, Acier pour mèches**

Concasseurs - Bétonnières - Monte-charges  
rapide « Raco » - Matériel roulant - Appa-  
reils de levage - Outils pour entrepreneurs.

**ROBERT AEBI & C<sup>ie</sup>, S.A., Zurich**

Bureau technique - Maison fondée en 1880 - Fabrique de machines



Carrelages - Revêtements  
Mosaïque - Asphalte

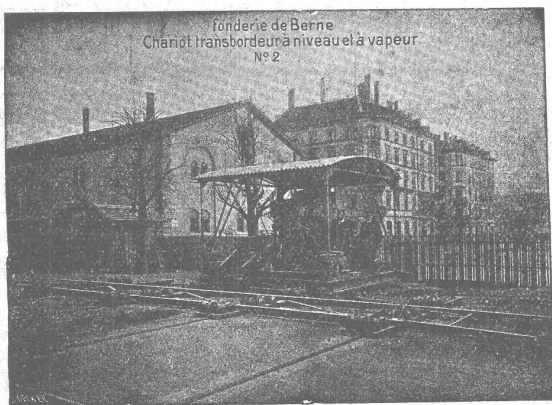
**J. ROD, Lausanne**

St-Roch, 9 — Téléphone 39.61

**Société des USINES de LOUIS de ROLL**

Succursale: FONDERIE DE BERNE, à Berne.

Lettres et Télégrammes: Fonderie de Berne, à Berne. Téléphone 10.66



**Appareils de levage:** Ponts roulants, grues pivotantes,  
grues de chargement, etc., pour  
commande à bras et commande électrique,

**Matériel de chemins de fer:** Ponts tournants et cha-  
riots transbordeurs,  
branchements et croisements pour voies normales et  
voies étroites, Barrières.

**Chemins de fer de montagne:** Funiculaires complets.  
avec freins spéciaux (sys-  
tèmes brevetés), depuis 1898 94 exécutions.

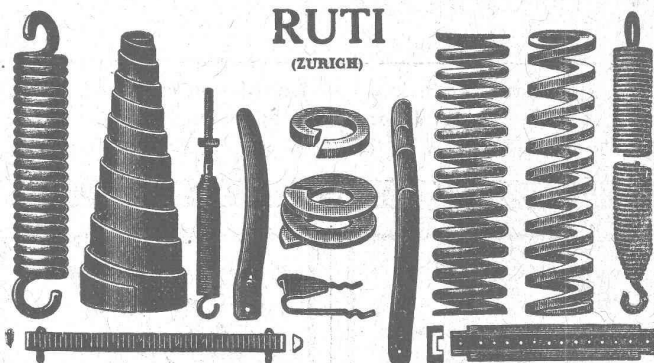
**Superstructures à crémaillère:** Systèmes: Riggenbach,  
Abt, Strub, Peter, etc.

**Barrages:** Installations métalliques et mécaniques pour  
barrages et canaux, grilles, machines pour  
nettoyer les grilles, treuils, etc.

Renseignements sur des installations faites, références.  
Projets et Devis sont à disposition.

**BAUMANN & C<sup>ie</sup>**

Ateliers pour la construction de Ressorts en tous genres.



**RUTI**  
(ZURICH)

**RESSORTS EN FIL D'ACIER DE 0,2-50 mm. D'ÉPAISSEUR**  
en fil de laiton, nickel et bronze

pour toutes machines et appareils

**RESSORTS EN TOLE D'ACIER TREMPÉ BLEUI**  
**RONDELLES A RESSORT**

**Articles techniques pour l'industrie textile**

*Calculs pour la capacité de charge à disposition de nos clients.*

**DÉCORATIONS EN STAFF**

de fabrication spéciale brevetée  
et meilleur équivalent des travaux poussés sur place  
sont achetés par architectes, entrepreneurs  
de préférence chez

**ERNEST HABERER & C<sup>ie</sup> - BERNE**  
Téléphone 943

Commandes directes d'après catalogues et travaux d'après plans  
spéciaux sont promptement exécutés.  
Projets avec nos motifs de catalogues pour plafonds, murs, etc., en tous  
genres et grandeurs, d'après plans donnés, sont fournis gratuitement.

*Conditions avantageuses. Catalogues à disposition.*

**TRAVAUX DE SCULPTURE**

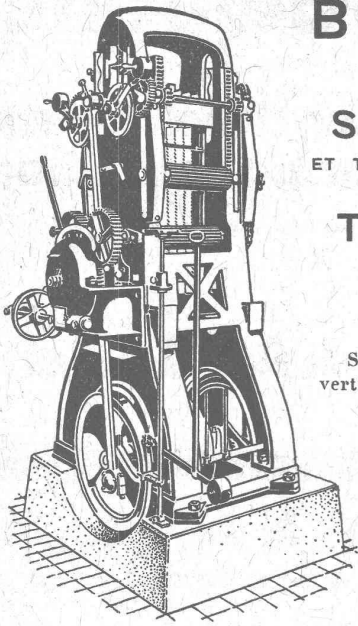
Modèles artistiques pour façades et intérieurs. Groupes pour monu-  
ments. Figurines pour décors et ornements de fontaines, colonnes,  
vases, etc. Exécution en pierre naturelle et artificielle.

**IMPRIMERIE LA CONCORDE, Jumelles, 4, LAUSANNE**

*Imprimés en tous genres.*

# A. MULLER & C<sup>o</sup>

Ateliers de constructions mécaniques et fonderie



## BRUGG

(Argovie)

### SCIERIES

ET TOUTES MACHINES  
POUR LE  
TRAVAIL  
DU  
BOIS

Scies alternatives  
verticales multiples de  
haut rendement.

Scies alternatives  
et à ruban  
pour refendre.

Raboteuses à trois  
et quatre faces, etc.

Constructions mo-  
dernes avec roule-  
ments à barilletts.

Grands magasins. — Livraisons rapides.  
Conditions avantageuses.

Prospectus, offres et visite d'ingénieur sur demande.

## Albany Grease Cook's Lubricant

garanti le meilleur et le  
plus économique lubrifiant  
pour  
coussinets, engrenages, chaînes, etc.

80 0/0 d'économie.

Adam Cook's Sons Inc. New-York

Représentant général :  
**F. A. de Moos, Ingénieur**  
Reuss-Steg, 3, LUCERNE

Manufacture de Papiers  
**Stouky, Baumgartner & C<sup>s</sup>, s. A**  
LAUSANNE et RENENS

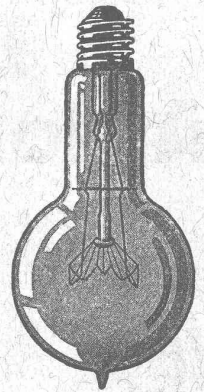
Spécialité de Papiers  
utilisés dans l'Industrie du Bâtiment.

Brevets d'invention  
Marques - Dessins et Modèles

## Bovard & Cie

Ingénieurs-conseils

Bollwerk, 15 Berne Bollwerk, 15  
Téléphone : Bollwerk 49 04



## LAMPES

à filament étiré

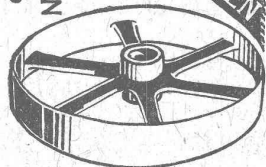
1 Watt et 1/2 Watt

Fabrication exclusivement suisse

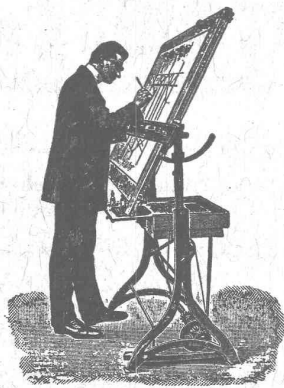
**LUMIÈRE S.A.**  
**GOLDAU (Suisse)**



**G. ZINK**  
ST. GALLEN C.  
SPEZIALFABRIK  
MOD. TRANSMISSIONEN  
TELEPHON  
N<sup>o</sup> 3715



Roues en bois, fonte et fer.  
Transmissions et courroies en cuir.



## Tables à dessin

les plus connues toujours en  
magasin. Demandez pros-  
pectus s. v. p.

GEBRÜDER  
**SCHOLL**  
POSTSTRASSE 3 ZÜRICH

## PAPIERS HÉLIOGRAPHIQUES

pour tous les procédés.

Papiers à calquer et à dessiner de tout genre

**Berne - Hoirs de A. Messerli - Zurich**  
Laupenstr., 2 Fondée en 1876 Lavaterstr., 61



## Les Sois en Caoutchouc "HOOLHILL"

sont hygiéniques, insonores,  
économiques, d'un entretien  
facile et d'une durée illimitée.

Demander offres à la Société Commer-  
ciale "VELA", 2, Grand-Pont, Lausanne



## S. A. FABRIQUES DE MEUBLES

Horgen-Glaris à Horgen

Maison suisse la plus importante pour

### AMEUBLEMENT

de Salles de concert, théâtres; cinémato-  
graphes, restaurants, cafés, salles à manger,  
vestibules etc.

**FRANCILLON & C<sup>ie</sup> LAUSANNE**  
**FRANCILLON & C<sup>ie</sup> LAUSANNE**  
SOCIÉTÉ ANONYME

# IMPRIMERIE LA CONCORDE

## LAUSANNE

Direction :

Th. Pache-Tanner  
J. Pache-Vuitel

JUMELLES, 4  
Téléphone 35 95

Impressions commerciales et artistiques

Tirages en couleurs, illustrations, Labours

Journaux, volumes, brochures, catalogues

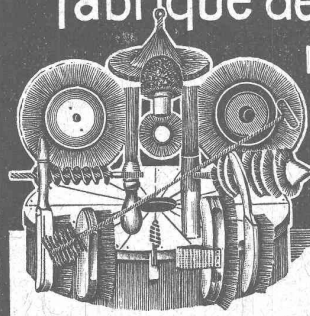
Circulaires :: Enveloppes :: Programmes

Cartes de visite et d'adresse, Obligations

Faire-part, Registres :: Algèbre, Musique



## Fabrique de Brosses métalliques

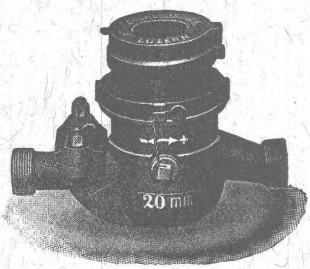


### Jacq. Thoma

Winterthour (Suisse)

Brosses métalliques  
pour toutes industries.

## La Pénurie d'eau et le Gaspillage



sont évités par l'emploi  
de notre

### COMPTEUR

syst. *PILATUS*: cadran sec  
» *REUSS*: cadran noyé

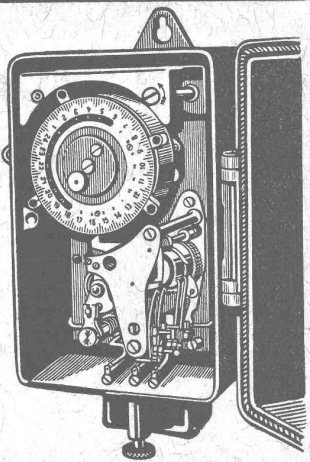
ELSTER & C<sup>o</sup>, Fabrique de compteurs à gaz et à eau  
Lucerne

Représent. p<sup>r</sup> la Suisse romande: A. MARRO, Ing., Fribourg, Av. Pérolles, 19

## SAIA

Société Anonyme des  
Interrupteurs automatiques  
BERNE

Interrupteurs-Horaires et  
Interrupteurs de blocage.  
Horloges de commutation pour  
compteurs à tarif multiple.  
Horloges de commande.  
Thermorégulateurs électriques.  
Interrupteurs à distance.  
Minuteries.  
Interrupteurs-horaires  
avec cadran astronomique pour  
éclairage public.



## CARRELAGES - REVÊTEMENTS - MOSAIQUES - ÉVIERS

### Huber & Barbey

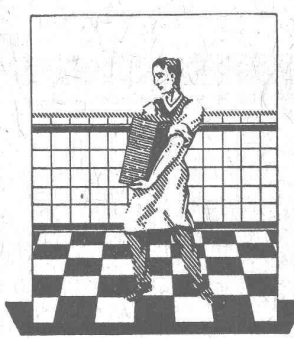
LAUSANNE

9, Av. du Tribunal Fédéral - Téléph. 62.60

Représentants généraux pour la Suisse  
des Usines Céramiques

VILLEROY & BOCH  
à Mettlach (Sarre)

Fournitures - Pose par spécialistes



## Asphalte naturel de Travers

Seules mines d'Asphalte en Suisse.

Reconnu le meilleur Asphalte

Représentants pour la Suisse:

### E.-R. Zetter & C<sup>o</sup>,

à Soleure

Maison fondée en 1843.



Marque de fabrique.



**MRS**  
**Mortaiseuse**  
**à chaîne**  
TYPE K.F.

**AVANTAGES:**  
Table réglable verticalement, horizontalement et obliquement.  
Deux guides, dont l'un réglable.  
Débrayage automatique de la chaîne, dans sa position supérieure, la préservant contre l'usure.  
Leviers très sensibles à la manoeuvre, permettant l'usinage des bois les plus noueux.  
Commande directe ou par transmission.

**ATELIERS DE CONSTRUCTION RAUSCHENBACH S. A.**  
SUISSE SCHAFFHOUSE FONDÉS EN 1842  
Constructeurs spécialistes de machines modernes à travailler le bois et matériel de scieries

## Marteau - perforateur „ Flottmann “



**H. FLOTTMANN & C<sup>IE</sup>** Renggerstrasse, 86, ZURICH  
Téléphone: Selnau 1671. Adr. télég.: Flottmann-Zurich.

**Essoreuses**

**Machines à laver**



fonctionnant par pression d'eau ou  
par force électrique

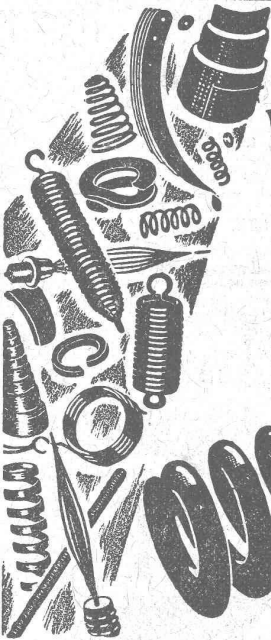
pour

**MÉNAGES, HOTELS  
HOPITAUX**

**Ad. SCHULTHESS & C<sup>ie</sup>**

Mühlebachstr. 62 ZÜRICH Mühlebachstr. 62

Représentant : Ch. ROLLI, ingr., Montreux



**Ressorts**

en tous genres  
et pour tous les usages.

Rondelles à ressort  
pour fixation de vis  
simples et doubles.

Rondelles en acier  
pour bobines Northrop.

Broches Northrop avec  
boutons en métal.

Broches pour machines  
à dévider et à bobiner  
construites d'après brevet éprouvé.

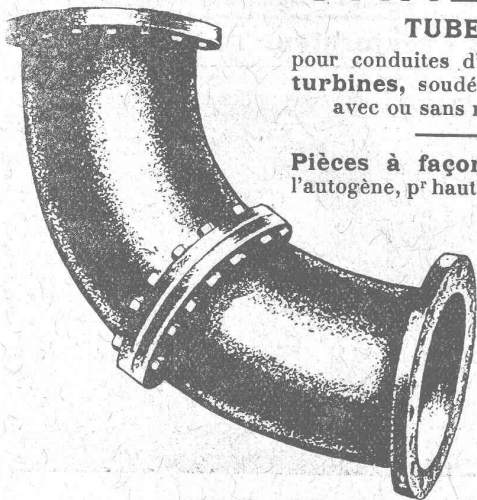
Fabrique de Ressorts  
Feldbach - Zürich  
o J. RÜEGG o

**CHAUDRONNERIE**

**TUBES**

pour conduites d'eau et pour  
turbines, soudées et rivées,  
avec ou sans montage.

Pièces à façon soudées à  
l'autogène, p<sup>r</sup> hautes pressions.



**RICHTERSWIL**

**Papiers à dessin** à calquer et mil-  
limétrés pour archi-  
tectes, ingénieurs, etc.

Collection d'échantillons et prix sur demande à

**METTLER & CURCHOD**

Jumelles, 3

LAUSANNE

Tél. 26.05

**VENTILATION S. A.**

**Filtres**

**Stæfa**

**Turbines à air**

Ateliers à St-Louis (Alsace)

**Ventilateurs**

Humidification — Chauffage — Ventilation générale —  
Réduction des buées — Dépoussiérage des cardes par le  
vide — Transport de copeaux — Séchoirs perfectionnés

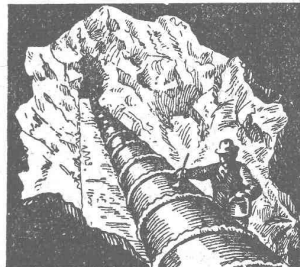
**Glüh- & Härteöfen**

mit Koks- oder Oelfeuerung

Fabrikat Wilh. Ruppmann, Stuttgart

liefert aus Lagerbeständen sofort

A. FARNER, Ing., KÜSNACHT-Zeh. Rosenstr. 18



**INERTOL**

Enduit protecteur et isolant  
pour fer et béton  
contre les acides et l'eau  
marécageuse.

**Martin Keller & Cie.**

Téléphone 64 et 119.

Wallisellen-Zürich et Lausanne, Maupas 17

**PAPIERS héliographiques,**  
calques et à dessin.

**COPIES DE PLANS** EN TOUS  
GENRES

ED. ÆRNI-LEUCH, BERNE



**UNION SOCIÉTÉ ANONYME À BIENNE**

Première Fabrique Suisse de Chaînes soudées  
par procédé électrique breveté.

USINE À MÂCHE.

**Chaînes en tous genres pour l'Industrie.**

Chaînes calibrées et éprouvées à double résistance pour  
grues, monte-charge, palans et toutes sortes d'appareils  
de levage. Chaînes pour élévateurs et transporteurs,  
Chaînes à lier pour chemins de fer, Chaînes de charge  
pour fonderies etc. Chaînes antidérapantes pour automobiles.

LES COMMANDES SONT REÇUES PAR  
TRÉFILERIES RÉUNIES S. A., BIENNE  
S. A. DES FORGES ET USINES DE MOOS, LUCERNE  
H. HESS & C<sup>ie</sup>, PILGERSTEG-RUTTI, ZÜRICH

**INDICATEUR VAUDOIS 1925**

Livre d'adresses de Lausanne et du Canton de Vaud. — Dans toutes librairies

# Réduction de prix pour les Lampes Osram N

A partir du 26 septembre nous avons réduit les prix pour les lampes  
Osram N comme suit :

| Consommation : | Tension :     | Prix :    |
|----------------|---------------|-----------|
| 15 watts       | 100-169 volts | Frs. 1.35 |
| 25 watts       |               |           |
| 40 watts       | 170-260 volts | Frs. 1.50 |

Un emploi général de la lampe Osram N se recommande pour les raisons suivantes :

5 types : 15, 25, 40, 60 et 100 watts de la nouvelle forme, poire claire ou dépolie, sont appelés à substituer 41 types et modèles en usage jusqu'ici et partant de simplifier sensiblement la manutention des stocks tout en facilitant la vente.

Dans les prix-courants on ne stipulera plus désormais s'il s'agit de lampes vides d'air ou à remplissage gazeux ; selon les progrès de la technique, il sera toujours choisi le type le plus avantageux pour le consommateur.

La nouvelle forme agréable de la lampe Osram N est destinée à remplacer les différentes formes actuellement en usage.

Le nouveau filament en hélice breveté permet d'atteindre un rendement lumineux supérieur à celui obtenu par les lampes à filament spiral.

Comme répartition de la lumière, la lampe Osram N est de beaucoup supérieure à la lampe à filament rectiligne connue jusqu'ici.

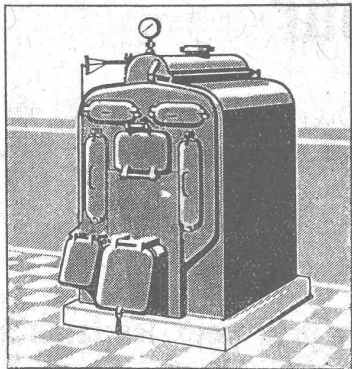
Les lampes Osram N se font pour le moment en 15, 25 et 40 watts.

# OSRAM

S. A.

ZURICH





# SULZER

## Chauffages centraux

Récupération de chaleur. - Chauffage à combustion d'huile.  
Production de chaleur par l'électricité.

**SULZER FRÈRES**, Société Anonyme, **WINTERTHUR**  
Bureau à **Lausanne**: 11, rue du Midi, 11. — Téléphone : 8086

RÉFÉRENCES DE PREMIER ORDRE



### Entreprise pour construction de

## Cheminées, Fours

Société Anonyme  
**JEAN LITZLER**

Klybeckstrasse, 124 **BALE** Téléph. Safran 14.47

Projets et exécution de cheminées d'usine.  
Murage de chaudières à vapeur de tout système. — Construction de fours pour buts techniques.



RÉFÉRENCES DE PREMIER ORDRE

# SUBOX

(BREVETÉ)

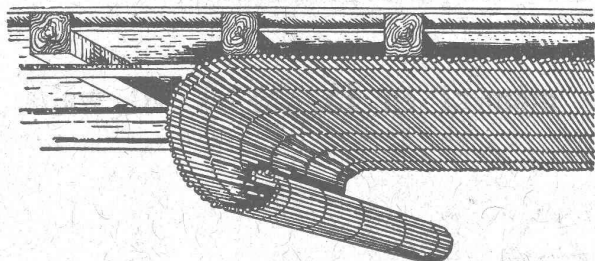
### Couleur à base de plomb, formant enduit plombifère

### Métallisation au pinceau

Fabrication : par **S. A. Subox** Langstr. 187, **Zurich 5**.

Représentant général pour la Suisse : **Paul Kuoni**, Sonnenquai, 3, **Zurich I**. — Représentant pour les cantons de St-Gall, Thurgovie et Appenzell : **S. A. Salzmann & C<sup>ie</sup>**, Geltenwilenstr. 18, **St.-Gall**.

**Demandez prospectus et offres.**



## Lattis V. S. en roseaux

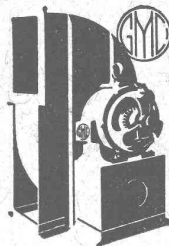
Le plafond sans fissures, d'application rapide, de toute solidité à un prix convenable.

Demandez offres

**Tisseries de Roseaux Réunies, ZURICH I**, Peterstrasse, 20  
Téléphone : Selnau 7828.

# Ventilateurs

pour tous les besoins  
de l'industrie



## Moteurs électriques

pour tous courants

**G. Meidinger & Co, Bâle**