

Objekttyp: **AssociationNews**

Zeitschrift: **Bulletin technique de la Suisse romande**

Band (Jahr): **51 (1925)**

Heft 19

PDF erstellt am: **25.09.2024**

Nutzungsbedingungen

Die ETH-Bibliothek ist Anbieterin der digitalisierten Zeitschriften. Sie besitzt keine Urheberrechte an den Inhalten der Zeitschriften. Die Rechte liegen in der Regel bei den Herausgebern. Die auf der Plattform e-periodica veröffentlichten Dokumente stehen für nicht-kommerzielle Zwecke in Lehre und Forschung sowie für die private Nutzung frei zur Verfügung. Einzelne Dateien oder Ausdrucke aus diesem Angebot können zusammen mit diesen Nutzungsbedingungen und den korrekten Herkunftsbezeichnungen weitergegeben werden. Das Veröffentlichen von Bildern in Print- und Online-Publikationen ist nur mit vorheriger Genehmigung der Rechteinhaber erlaubt. Die systematische Speicherung von Teilen des elektronischen Angebots auf anderen Servern bedarf ebenfalls des schriftlichen Einverständnisses der Rechteinhaber.

Haftungsausschluss

Alle Angaben erfolgen ohne Gewähr für Vollständigkeit oder Richtigkeit. Es wird keine Haftung übernommen für Schäden durch die Verwendung von Informationen aus diesem Online-Angebot oder durch das Fehlen von Informationen. Dies gilt auch für Inhalte Dritter, die über dieses Angebot zugänglich sind.

Ein Dienst der *ETH-Bibliothek*
ETH Zürich, Rämistrasse 101, 8092 Zürich, Schweiz, www.library.ethz.ch

<http://www.e-periodica.ch>

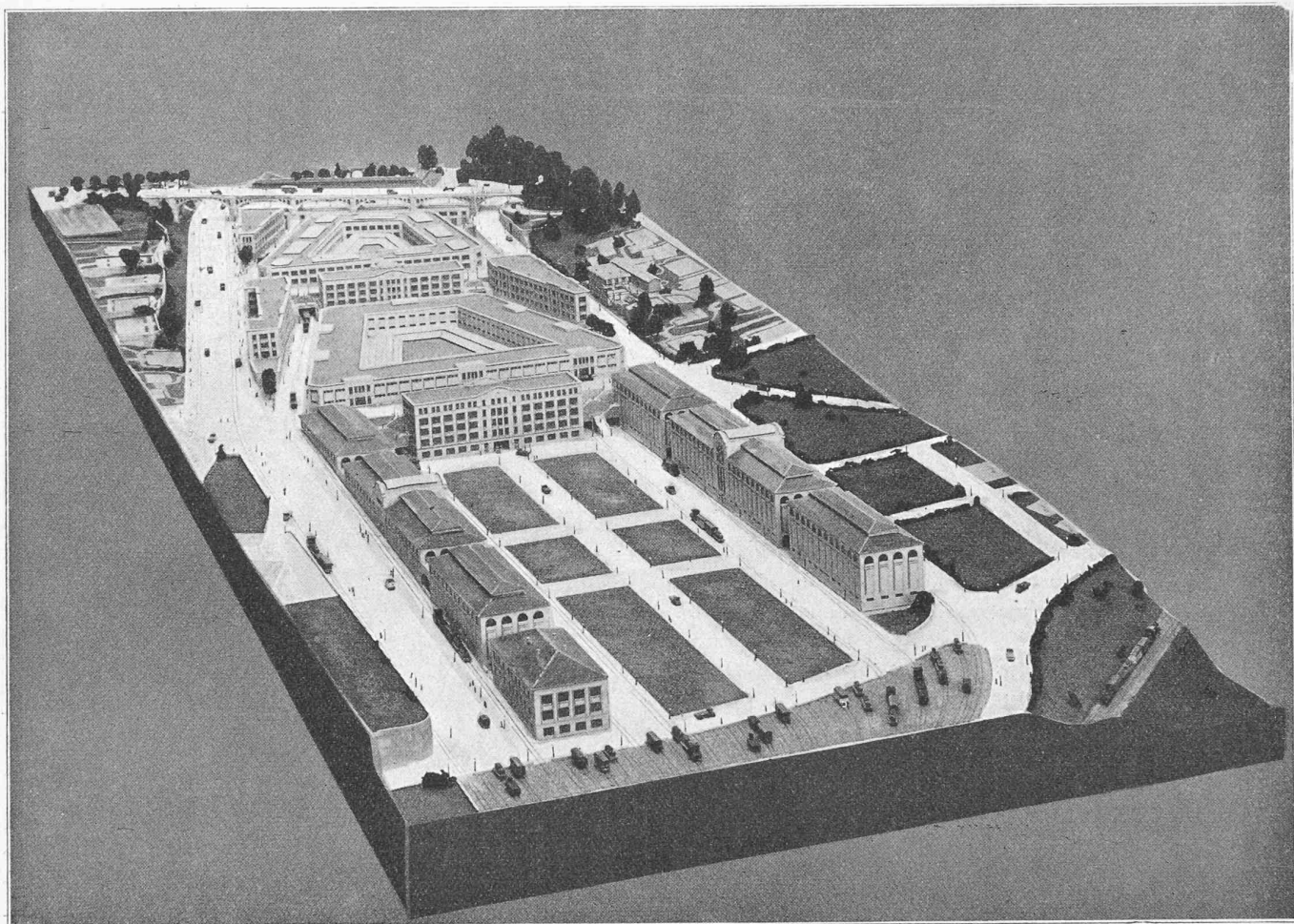


Fig. 22. — Maquette, exécutée par M. Ch. Zbinden, architecte.
Vue à vol d'oiseau prise du bas de la vallée du Flon.

l'avenue qui s'établira sous Tivoli sur les côtes de Montbenon, étant donné la nature du sol, il est tout indiqué de construire en premier lieu les bâtiments par le fond des terrasses et d'éviter de surcharger en particulier les terrains en bordure de la route de Genève.

Voies ferrées. Le réseau des voies ferrées peut être établi d'une façon définitive pour desservir immédiatement tous ces terrains et les mettre en valeur.

Les rampes à gravir ne dépassent pas 4,7%.

La voie qui desservira le Lausanne-Ouchy assurera également le service du port d'Ouchy et sans aucun transbordement.

Ce projet est aujourd'hui en voie d'exécution, l'infrastructure de la voie ferrée est aménagée jusqu'au bas de l'avenue de Sébeillon et les voies proprement dites seront posées incessamment. L'avenue de Sébeillon est terminée, le réseau de routes de la troisième terrasse s'exécute et se dessine très favorablement. D'après ce qui précède, le commerce et l'industrie lausannois peuvent envisager l'utilisation de ces terrains à brève échéance, puisqu'ils vont être desservis par des voies d'accès spacieuses.

Les terrains de la vallée du Flon, d'une surface de

plus de 248 000 m² acquis par la Commune de Lausanne n'étant pas sujets à la spéculation, pourront être cédés aux commerçants et aux industriels à des prix normaux, cela pour le bien de notre pays tout entier.

(Tous droits réservés.)

SOCIÉTÉS

Société suisse des Ingénieurs et des Architectes.

*Mutations dans l'état des membres pendant le
1^{er} et le 2^e trimestre 1925.*

(Suite et fin.)¹

4. Transferts.

Section de Berne: Léon Jungo, arch., Directeur des Constructions fédérales, Berne (auparavant Fribourg); Jak. Schnurrenberger, ing.-méc., Höhenweg 14, Berne (auparavant section de Zurich).

Section de Soleure: Max Burkhard, ing.-méc., Soleure (auparavant section de Winterthour).

Section de Vaud: Jean Racine, ing., Châtelard-Martigny (auparavant section de Berne).

Section de Winterthour: Elias Wirth, ing.-méc., Rychenbergstr. 174, Winterthour (Auparavant section d'Argovie).

¹ Voir *Bulletin technique* du 29 août 1925, p. 227.

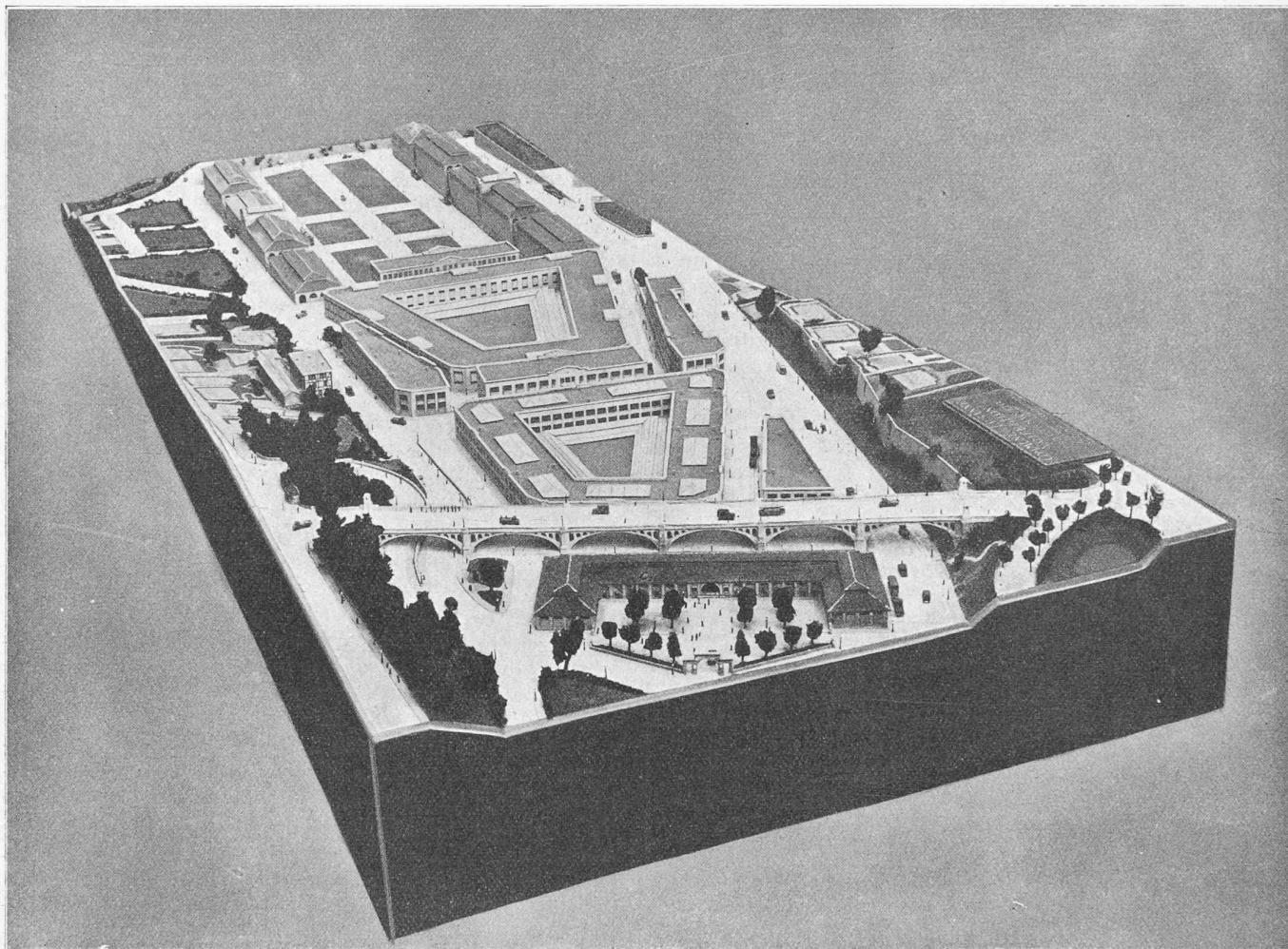


Fig. 23. — Maquette. — Vue prise du haut de la vallée du Flon.

Kurt Hoenig, ing., prof., Tösstalstr., Winterthour (auparavant membre isolé).

Section de Zurich: Max Baumgartner, arch., Röslibrunnenweg 5, Zurich (auparavant section de Soleure); Henry Eberlé, arch., Hôtel Hirschen, Töss (auparavant membre isolé); R. Linner-Hänny, ing.-méc., Chalet Rebhalde, Erlenbach (auparavant section de Walsdtätte).

Membres isolés: Alb. Hilfiker, ing., Boswil (auparavant section de Zurich); Heinrich Wachter, Directeur, Schaffhouse (auparavant section de Schaffhouse); Louis de Dardel, ing., Saint-Blaise (auparavant section de Neuchâtel); E.-W. Müller, ing., Saint-Gall (auparavant section de Zurich); J.-W. Stockmann, ing., Sarnen (auparavant section de Zurich); H. Tempelmann, ing., Grellingen (auparavant section de Zurich); Max Jacob, ing., rue de Verdun, Strasbourg (auparavant section de Bâle).

5. Changements d'adresse.

Section de Bâle: Jakob Keller, ing., rue Richard Brunck, Strassbourg; Aug. Imbach, ing., Saint-Jakobstr. 2, Bâle.

Section de Berne: Fritz Bersinger, ing., Veilchenweg 2, Bümpliz-Berne; Hans Haller, arch., Gewerbemuseum, Berne; Hans Roth, ing., Schanzenstr. 6, Berne; Alb. von Steiger, ing., Herzogstr. 23, Berne; Alex. Schafir, ing., Pourtalesstr., Muri-Berne; E. Schori, ing., Alleeweg 28, Berne.

Section de Genève: Georges Peloux, arch., Chemin de l'Eglise 12, Genève.

Section des Grisons: Alb. Haltmeyer, ing., Achenseewerk, Imbach (Tyrol).

Section de Neuchâtel: Ed. Elskes, ing., Faubourg de l'Hôpital 41, Neuchâtel.

Section de Soleure: A. von Sury-d'Aspremont, ing., Walchestrasse 27, Zurich.

Section de Saint-Gall: Victor Schäfer, arch., Wald (Zurich).

Section de Waldstätte: Alois von Moos, arch., Pilatusstr. 33, Lucerne.

Section de Winterthour: Eug. Ensslin, ing., Seidenstr. 21, Winterthour; E. Gysel, ing., Tösstalstr. 62, Winterthour.

Section de Zurich: Emil Baur, arch., Gemeindestr. 63, Zurich 7; H. Bender, arch., Paulstr. 2, Zurich 8; Hans Streuli, arch., zur Treu, Wädenswil; Max Sütterlin, arch., Rämistr. 5, Zurich; Dr.-ing. H. Bertschinger, Stadthaus, Zurich; Ernst Bruderer, ing.-topog., Kasernenstr. 88, Herisau; Max Geiger, ing., Weinbergstr. 135, Zurich 6; A. Guggenbühl, ing., Seefeldstr. 237, Zurich 8; K.-H. Müller, ing., Dietikon; Hans Nipkow, ing., Carmenstr. 55, Zurich 7; Walter Schmid, ing., Postfach N° 2, Emmishofen; Hugo Studer, ing., prof., Hadlaubstr. 58, Zurich 6.

Membre isolé: H.-J. Eichenberger, ingénieur à la Compania Sevillana de Electricidad, 30 San Pablo, Séville, Espagne.

BIBLIOGRAPHIE

Die Schweizer Stadt, von Joseph Gantner. — Mit 170 Abbildungen — Verlag R. Piper & Co in München — 1925 — Kartoniert, 5 M. Halbleinen, 6 M., 1 volume (16/23 cm), de 180 pages.

L'auteur de cet ouvrage, M. le Dr J. Gantner, le rédacteur en chef de l'excellent périodique suisse *Das Werk*, s'est efforcé