

Objektyp: **Advertising**

Zeitschrift: **Bulletin technique de la Suisse romande**

Band (Jahr): **51 (1925)**

Heft 1

PDF erstellt am: **25.09.2024**

### **Nutzungsbedingungen**

Die ETH-Bibliothek ist Anbieterin der digitalisierten Zeitschriften. Sie besitzt keine Urheberrechte an den Inhalten der Zeitschriften. Die Rechte liegen in der Regel bei den Herausgebern. Die auf der Plattform e-periodica veröffentlichten Dokumente stehen für nicht-kommerzielle Zwecke in Lehre und Forschung sowie für die private Nutzung frei zur Verfügung. Einzelne Dateien oder Ausdrucke aus diesem Angebot können zusammen mit diesen Nutzungsbedingungen und den korrekten Herkunftsbezeichnungen weitergegeben werden. Das Veröffentlichen von Bildern in Print- und Online-Publikationen ist nur mit vorheriger Genehmigung der Rechteinhaber erlaubt. Die systematische Speicherung von Teilen des elektronischen Angebots auf anderen Servern bedarf ebenfalls des schriftlichen Einverständnisses der Rechteinhaber.

### **Haftungsausschluss**

Alle Angaben erfolgen ohne Gewähr für Vollständigkeit oder Richtigkeit. Es wird keine Haftung übernommen für Schäden durch die Verwendung von Informationen aus diesem Online-Angebot oder durch das Fehlen von Informationen. Dies gilt auch für Inhalte Dritter, die über dieses Angebot zugänglich sind.

# Une meilleure lumière



Seuls  
les magasins et vitrines  
bien éclairés  
attirent la clientèle.

La lumière ne doit pas éblouir!

Réduire la lumière  
est une économie  
mal placée.

# par la lampe Osram

• OSRAM S.A. ZURICH •

# SULZER

## Pompes centrifuges

pour stations de distribution d'eau municipales et communales, toutes exploitations agricoles et industrielles, installations d'accumulation, alimentation de chaudières, irrigation et drainage, service d'incendie, pompage d'eaux d'égout et fonçage de mines. Pompes domestiques à fonctionnement automatique. Pompes sur chariots.

## Ventilateurs

hélicoïdaux pour pressions . . . jusqu'à 10 mm de colonne d'eau, à basse pression pour pressions de 10 — 100 mm de colonne d'eau, à moyenne pression p. pressions de 60 — 300 mm de colonne d'eau, à haute pression pour pressions de 60 — 2000 mm de colonne d'eau. Exécutions spéciales livrées pour des débits jusqu'à 500 m<sup>3</sup>/sec.

**SULZER FRÈRES, SOCIÉTÉ ANONYME, WINTERTHUR**

# SUBOX

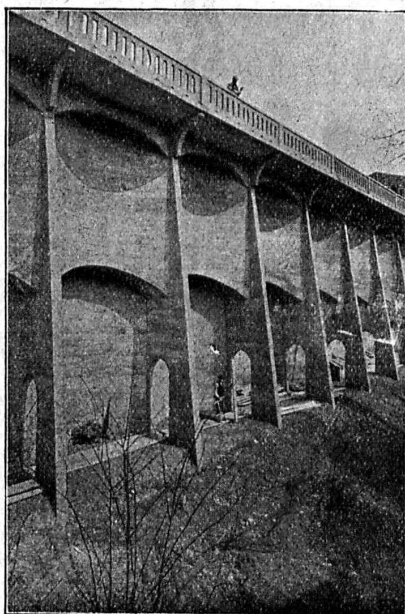
(BREVETÉ)

**Couleur à base de plomb, formant enduit plombifère  
Métallisation au pinceau**

Fabrication : par S. A. Subox Langstr. 187, Zurich 5.

Représentant général pour la Suisse : Paul Kuoni, Sonnenquai, 3, Zurich I. — Représentant pour les cantons de St-Gall, Thurgovie et Appenzel : S. A. Salzmänn & C<sup>ie</sup>, Geltenwilenstr. 18, St.-Gall.

Demandez prospectus et offres.



### BÉTON ARMÉ

Canalisations

Voies  
industrielles

TRAVAUX  
HYDRAULIQUES

BARRAGES

Cheminées  
en béton armé

BUREAU  
TECHNIQUE  
pour  
Projets et Devis

**F.-L. MULLER, Ing.**

successeur de

**ANSELMIER & MULLER  
BERNE**

Téléphone N° 1051

Effingerstrasse, 13

Société Anonyme des

## ENGRENAGES MAAG

ZURICH



Fourniture, Taillage

d'ENGRENAGES :

DROITS,

HÉLICOÏDAUX,

A CHEVRON,

CONIQUES,

A VIS SANS FIN,

pour tout usage.

**Pignons trempés  
avec flancs des dents rectifiés.  
Haute précision. - Longue durée.**

Réducteurs et Multiplicateurs complets.

**PROMPTE LIVRAISON  
PRIX RÉDUITS**



# ISOLA

Brevet + N° 84066

## INSENSIBLE AUX ACIDES

**Chape** élastique, sans joints, d'étanchéité et de résistance inaltérable, fabriquée d'asphaltes purs.  
**Enduits** étanches à l'**ISOLA**, appliqués à froid.

Zurich 1, Siège central **SOCIÉTÉ ANONYME ISOLA** Auf der Mauer 11, Zurich 1  
Entreprise générale de travaux d'Isolation, fondée en 1913.

## Tubes acier anglais, sans soudure, étirés à froid

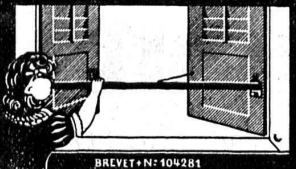


n'importe quelle forme  
peut être livrée.

**QUALITÉ IRRÉPROCHABLE**  
Prix modérés.

**Rodolphe SPENGLER, Zurich 5**  
Sihlquai 282.

### FERMETURE LEIST



BREVET N° 104281

Fermeture pour les volets de fenêtre  
la plus sûre et la plus commode.  
Point d'arrêts de persiennes, ni d'arrêts à scellement, etc.

#### La Fermeture Leist

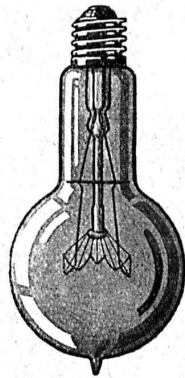
sert en même temps de garde-fous et  
comme balustrade pour les fleurs ;  
elle peut être posée facilement à tous  
volets de construction moderne ou  
ancienne.

Agence générale de Vente en Suisse romande :  
**Ph. Gury — Lausanne**  
Arch.-Ing. — Avenue de la Gare, 22  
Bureau Technique. — Téléph. 22.68



Tuyaux en tôle pour tous usages  
**H. Bertram**  
Bâle, Vogesenstr. 101

**IMPRIMERIE LA CONCORDE**  
Jumelles 4, - LAUSANNE - Tél. 35.95



## LAMPES

à filament étiré

1 Watt et 1/2 Watt

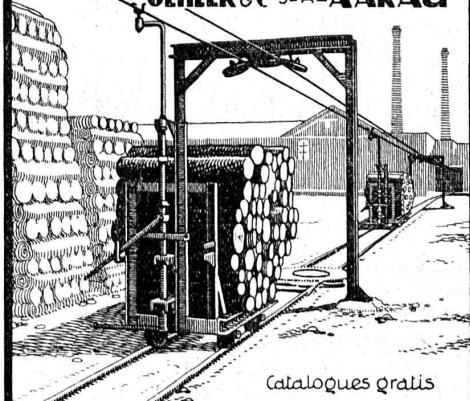
Fabrication exclusivement suisse

**LUMIÈRE S.A.**  
**GOLDAU (Suisse)**

## Wagonnets

traction à bras et par câble  
Voies, aiguilles, plaques tournantes etc.

© **USINES MÉTALLURGIQUES** ©  
**OEHLER & Co S.A. AARAU**



Catalogues gratuits

# OEHLER

On demande à racheter  
les années 1915 et 1918 du **BULLETIN**  
**TECHNIQUE.**

Offres : *Librairie F. Rouge & Co, Lausanne.*

**Offres d'exploitation de Brevets d'invention**  
**IMER & DE WURSTEMBERGER** ci-devant  
**E. IMER-SCHNEIDER** INGENIEUR CONSEIL GENEVE

Les propriétaires des brevets suisses suivants désirent entrer en relation avec des fabricants suisses, en vue de la fabrication des articles brevetés et seraient disposés à céder des licences d'exploitation ou à vendre leurs brevets :

- N° 96525 du 28 décembre 1920, William John Vincent, pour « Machine rotative utilisable comme pompe ou comme moteur ».
- N° 103728 du 25 avril 1922, Anthony George Maldon Michell, pour : « Moteur à fluide ».
- N° 103339 du 11 juillet 1923, Crankless Engines Proprietary, Limited, pour : « Dispositif pour le refroidissement par l'air de moteurs à combustion interne, de compresseurs, etc. ».
- N° 100737 du 26 janvier 1922, Sören Wistoft, pour : « Cadran de balance ».
- N° 101846 du 26 janvier 1922, Sören Wistoft, pour : « Balance pendulaire ».
- N° 94464 du 14 juin 1919, Alfred Godfrey, pour : « Machine à couper les métaux par combustion ».

Prière d'adresser les offres ou propositions à MM. Imer & de Würstemberger, ci-devant M. E. Imer-Schneider, Ingénieur-Conseil, 59, rue du Stand, à Genève, qui les transmettront à qui de droit.

A vendre quantité magnétos 6 cyl. et démarreurs Bosch état neuf d'occas. Ecr. H. B. B. 87, Ag. Rossel, Bruxelles.

**Electricien**

cherche place

Technicien diplômé, 24 ans, Suisse, ayant pratique d'usines électr. et connaissant bien les courants forts. Certif. et réf. à disposition.

Offres sous chiffres O. F. 10862 L. à Orell Füssli-Annonces, Lausanne.

**DALLAGES DE VERRE ET BÉTON ARMÉ**



**Mise au concours de travaux**

La Direction du 1<sup>er</sup> arrondissement des C. F. F. met en soumission les travaux de renforcement des quatre ponts sur la Birse compris entre Delémont et Bâle.

Ces travaux comprennent la **fourniture de 34 tonnes de fer** environ et la **pose de 16 000 rivets**.

On peut consulter les plans, les cahiers des charges et le formulaire de soumission dès le 5 janvier 1925 à la Division des travaux, bureau des ponts, au rez-de-chaussée du bâtiment de la P. V. à Lausanne.

Les plans et formulaire de soumission seront remis aux entrepreneurs qui en feront la demande pour le prix de 30 francs qui ne seront pas remboursés.

Les offres devront parvenir à la Direction du 1<sup>er</sup> arrondissement des C. F. F., à Lausanne, pour le 31 janvier 1925 au plus tard, sous pli fermé portant la suscription : « Renforcement des ponts Delémont-Bâle ».

Elles seront valables jusqu'au 15 mars 1925.



Vous trouverez

**Meules Corindon et Carborundum**  
**Pierres Carborundum, India, Arkansas**  
**Toiles, grains et poudres Carborundum**

aux prix et qualités avantageux chez

**Werner Gütler, Winterthour**



**reconnu la meilleure peinture pour l'intérieur et l'extérieur**

Très brillante ou mate BI 483 g

Représentant général pour la Suisse :

**C. HAESSIG, Rue Dufour 53, BALE**

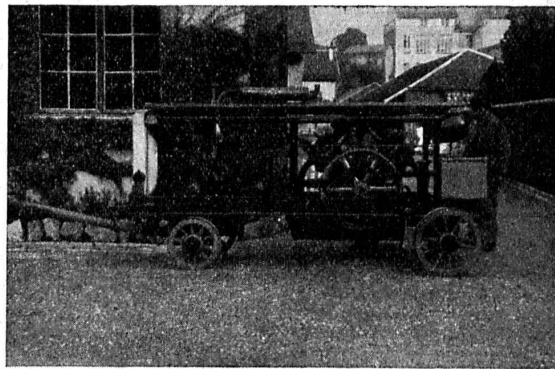
**Ebol**

Enduit noir pour l'augmentation de l'étanchéité du béton. Protège le béton et les métaux contre l'eau acidulée, les eaux de terrains marécageux, etc. **Moyen anti-rouille.**

DEMANDEZ PRIX ET ÉCHANTILLONS

E. BECK, fabricant de produits d'asphalte, PIETERLEN

**Flottmann**



Installation livrée à M. Ch. Michot, Genève.

**Installations à air comprimé**

pour tous les emplois.

**Stationnaires, transportables et sur chariot.**

Location et Vente :

**H. Flottmann & C<sup>ie</sup>, Zurich**

Renggerstrasse, 86. — Téléph. : S. 1671. — Télégr. : Flottmann Zurich

**Imprimerie La Concorde**  
 Jumelles, 4, Lausanne  
 TRAVAUX EN TOUS GENRES

**Usine TARCOS S.A.**  
SAINT-IMIER

**Matériel d'installation et  
Appareillage électrique**

Interrupteurs, commutateurs, prises, fiches, boîtes de dérivation, accessoires pour tubes, manchons avec porcelaine, coudes, équerres, raccords, brides, porcelaine B. T.  
Pièces détachées pour grandes séries.  
Agrafes de courroies, modèle éprouvé.

**Asphalte naturel de Travers**

Seules mines d'Asphalte en Suisse.

Reconnu le meilleur Asphalte

Représentants pour la Suisse:

**E.-R. Zetter & Co,**  
à Soleure

Maison fondée en 1843.



Marque de fabrique.

**Entreprises électriques**  
**O. Burgi, Lausanne**

**Maison spéciale pour  
la construction de lignes aériennes en tous genres**

Procédés brevetés pour montage de câbles sur grandes lignes, écartant tout endommagement extérieur de ceux-ci.

*L'administration des annonces  
du Bulletin technique présente à sa  
fidèle clientèle ses meilleurs vœux  
pour l'année 1925.*

*Société suisse d'Édition  
INDICATEUR VAUDOIS  
Lausanne*



# ATELIERS DE CONSTRUCTIONS MÉCANIQUES

TÉLÉPHONE N° 69

de VEVEY (Suisse)

Adr. télégr.: FONDERIE-VEVEY

## TURBINES et RÉGULATEURS

Monte-charges de tous systèmes

Compresseurs.

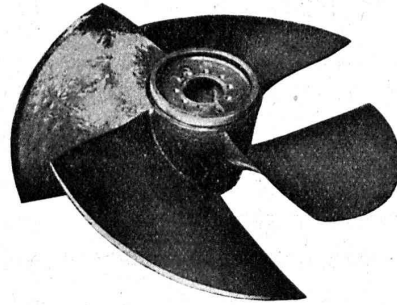
Presses hydrauliques.

ENGINS DE LEVAGE

Grues, ponts  
et plaques tournantes.

Chariots transbordeurs.

BRANCHEMENTS et  
CROISEMENTS



Roue à hélice d'une des 4 turbines de 2500 ch. chacune  
de l'usine de Wynau sur l'Aar.

## FONDERIE de FER et de BRONZE

PONTS et  
Charpentes métalliques.  
RÉSERVOIRS  
et CHAUDIÈRES

GAZOMÈTRES  
TUYAUX

BARRAGES et ÉCLUSES

DEVIS pour toutes MACHINES  
sur demande.

# SOCIÉTÉ SUISSE D'EXPLOSIFS CHEDDITE & DYNAMITE

Bureau à Liestal. Tél. 182.

Usines à Isleten (Ct. d'Uri) et Liestal

livre à des conditions avantageuses

## DYNAMITE, explosifs de sûreté CHEDDITE & TELSITE

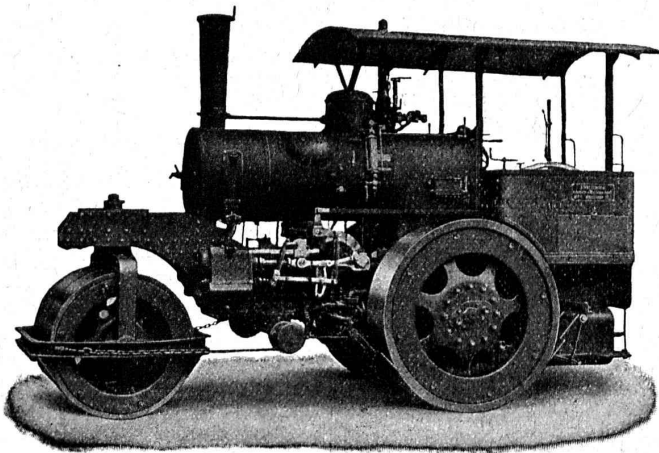
### MÈCHES ET DÉTONATEURS

Agents généraux  
pour la Suisse romande :

PETITPIERRE FILS & Co, NEUCHÂTEL

TÉLÉPHONE 3.15

## Société Suisse pour la Construction de Locomotives et de Machines, Winterthur



## Rouleaux-Compresseurs

Construction la plus moderne  
livrables très rapidement.

Travaux de chaudronnerie  
de tous genres

DEMANDEZ PROSPECTUS ET DEVIS



**UNION SOCIÉTÉ ANONYME À BIENNE**

Première Fabrique Suisse de Chaînes soudées par procédé électrique breveté.

**USINE À MÂCHE.**

Chaînes en tous genres pour l'Industrie. Chaînes calibrées et éprouvées à double résistance pour grues, monte-charge, palans et toutes sortes d'appareils de levage. Chaînes pour élévateurs et transporteurs, Chaînes à ller pour chemins de fer, Chaînes de charge pour fondées etc. Chaînes antidérapantes pour automobiles.

LES COMMANDES SONT REÇUES PAR  
TRÉFILERIES RÉUNIES S. A. BIENNE  
S. A. DES FORGES ET USINES DE MOOS, LUCERNE  
H. HESS & C<sup>e</sup>, PILGERSTEG-RUTI (ZURICH)

EHELLES pour service électrique et pour pompiers

FABRIQUE DE TUYAUX EN CHANVRE

EWS

MACHINES POUR COMBATTRE LE FEU

E. H. R. S. A. M., WEDENSWIL (Zurich)

**Tôles perforées**

**H. HEER & C<sup>o</sup>**  
OLTEN 7318

**L'ECOLE LÉMANIA**  
LAUSANNE

prépare vite et très bien pour

**POLYTECHNICUM**  
Ecole des Beaux-Arts, Paris  
Ecole spéciale d'Architecture, Paris

**S. A. FABRIQUES DE MEUBLES**  
Horgen-Glaris à Horgen

Maison suisse la plus importante pour

**AMEUBLEMENT**  
de Salles de concert, théâtres, cinématographes, restaurants, cafés, salles à manger, vestibules etc.

**ATELIERS DE CONSTRUCTION**  
**OERLIKON**

Bureau de LAUSANNE

Gare du Flon — Téléph. 35.51

**Chauffage électrique**

Chaudières à vapeur tubulaires. — Chaudières à vapeur à électrodes (chaudières Revel). — Chaudières à eau chaude (eau courante). — Eléments de chauffage pour immersion dans l'eau. — Appareils de chauffage à l'électricité de tous genres. — Chauffage électrique linéaire. — Appareils à air tempéré et à air chaud.

**Appareillage, Ferblanterie et Couverture**  
Installations sanitaires, Entretien, Réparations

**W. Depierraz & L. Noverraz**

Rue de Bourg, 27 LAUSANNE Ruelle de Bourg, 3  
TÉLÉPHONE N° 87.28

**VENTILATION S. A.**

Ateliers à St-Louis (Alsace)

**Filtres** **Stæfa**  
**Turbines à air**  
**Ventilateurs**

Humidification — Chauffage — Ventilation générale —  
Réduction des buées — Dépoussiérage des cardes par le vide — Transport de copeaux — Séchoirs perfectionnés

**KATANGA**  
(Congo belge)

L'Union minière du Haut Katanga désire engager pour ses exploitations au Katanga des :

**conducteurs de travaux**

très expérimentés, capables de conduire des grands chantiers (terrassements, béton armé et maçonneries en pierres et en briques) et connaissant bien le maniement des instruments topographiques ;

**géomètres**

très expérimentés dans l'exécution des travaux préliminaires d'établissement de bâtiments industriels, de routes, de chemins de fer, levée d'avant-projets, implantations définitives, calculs des terrassements et mouvement des terres, surveillance d'exécution des travaux de cet ordre.

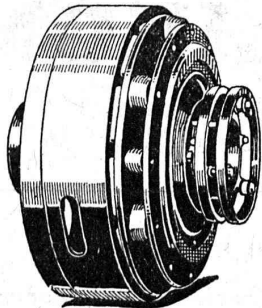
Limite d'âge : 38 ans. Adresser demandes : « Union Minière, 5, rue de la Chancellerie, Bruxelles » en donnant tous détails sur genres de travaux exécutés. Indiquer âge, état civil et nationalité.

N. B. — Le Katanga est une contrée très salubre, jouissant d'un climat semi-tropical. Le voyage se fait dans de très bonnes conditions et aux frais de la Société, logement et soins médicaux à charge de la Société.





∞ SOCIÉTÉ DES USINES DE LOUIS DE ROLL ∞  
SUCCURSALE: USINE DE CLUS CT. DE SOLEURE



EMBRAYAGES ÉLECTROMAGNÉTIQUES A FRICTION.

## TRANSMISSIONS MODERNES

avec paliers à graissage à bagues ou à billes.

Installations de transmissions complètes pour toutes les branches de l'industrie.

Embrayages à friction système Benn, brevetés.

Embrayages électromagnétiques à friction, brevetés en Suisse et à l'étranger.

Transmissions LÉNIX brevetées

**SUCCURSALE: FONDERIE D'OLTEN**

Fonte brute pour poulies et roues dentées  
en tous genres

# Cérésite

Hydrofuge incomparable rendant le mortier rigoureusement imperméable

Représentants généraux pour la Suisse:

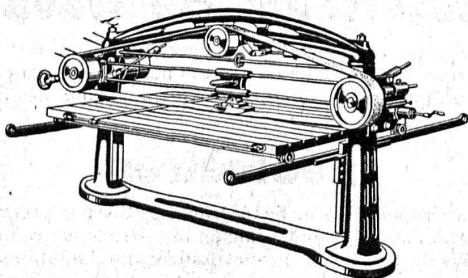
**H. Sigg & C°, Schaffhouse**

Téléph. 214 — Adr. télégraphique: CÉRÉSITE

Ka 1440

# Rauschenbach

## Machines modernes à travailler le bois



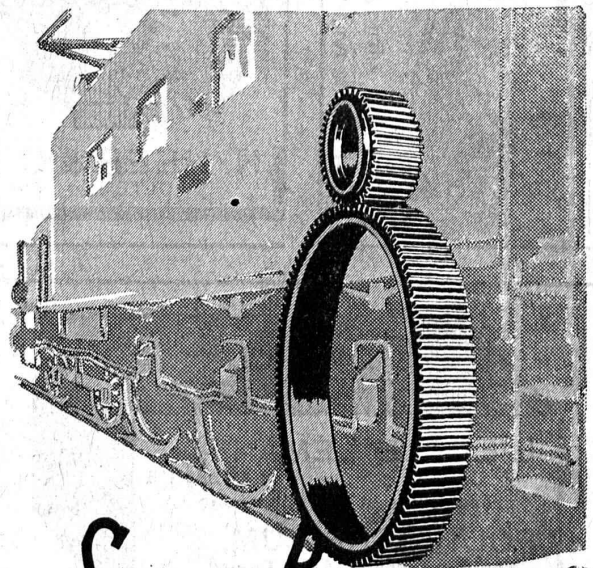
Machine à poncer et à polir  
type H B S.

Demandez  
catalogues et devis

**ATELIERS DE CONSTRUCTION RAUSCHENBACH S.A.**  
SCHAFFHOUSE

Représentant exclusif pour la Suisse Romande:  
(à l'exception du Jura Bernois)

**M. C. Félix, Boulevard de Grancy 8, Lausanne.**



## SAUTER, BACHMANN & C<sup>IE</sup>

Fabrique d'engrenages et atelier de  
constructions mécaniques NETSTAL

TÉLÉPHONE 444

Fabrication d'engrenages pour toutes  
industries, Roues pour locomotives;  
chemins de fer secondaires et tramways.  
Spécialité: roues élastiques pour train-  
ways. Engrenages de haute résistance,  
à l'usure. Faillage à façon de pièces tournées.  
Consultations, devis et offres gratuitement.