

Objektyp: **Competitions**

Zeitschrift: **Bulletin technique de la Suisse romande**

Band (Jahr): **50 (1924)**

Heft 3

PDF erstellt am: **25.09.2024**

Nutzungsbedingungen

Die ETH-Bibliothek ist Anbieterin der digitalisierten Zeitschriften. Sie besitzt keine Urheberrechte an den Inhalten der Zeitschriften. Die Rechte liegen in der Regel bei den Herausgebern.

Die auf der Plattform e-periodica veröffentlichten Dokumente stehen für nicht-kommerzielle Zwecke in Lehre und Forschung sowie für die private Nutzung frei zur Verfügung. Einzelne Dateien oder Ausdrucke aus diesem Angebot können zusammen mit diesen Nutzungsbedingungen und den korrekten Herkunftsbezeichnungen weitergegeben werden.

Das Veröffentlichen von Bildern in Print- und Online-Publikationen ist nur mit vorheriger Genehmigung der Rechteinhaber erlaubt. Die systematische Speicherung von Teilen des elektronischen Angebots auf anderen Servern bedarf ebenfalls des schriftlichen Einverständnisses der Rechteinhaber.

Haftungsausschluss

Alle Angaben erfolgen ohne Gewähr für Vollständigkeit oder Richtigkeit. Es wird keine Haftung übernommen für Schäden durch die Verwendung von Informationen aus diesem Online-Angebot oder durch das Fehlen von Informationen. Dies gilt auch für Inhalte Dritter, die über dieses Angebot zugänglich sind.

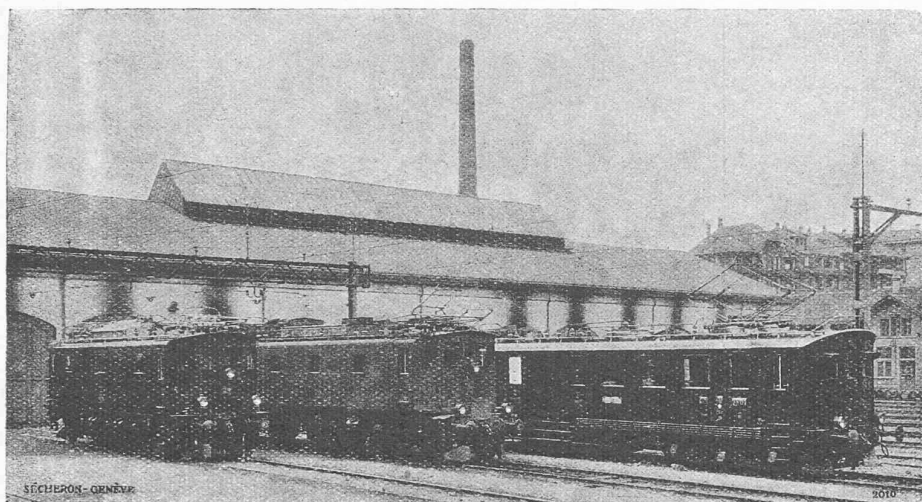


Fig. 8. — Locomotive 1 C1. — Locomotive 1 B1 - B1. — Automotrice Ce $\frac{4}{6}$.
Trois tracteurs électriques construits par les « Ateliers de Sécheron ».

échelle pliante fixée extérieurement à l'une des parois de bout de la caisse de la locomotive. Ouverte, cette échelle actionne un sifflet d'alarme qui met la conduite d'air des pantographes en communication avec l'atmosphère et abaisse ces derniers.

Les clichés des schémas qui illustrent cette notice ont été obligeamment mis à notre disposition par la Direction générale des chemins de fer fédéraux. — *Réd.*

Concours pour l'étude d'un bâtiment scolaire pour la commune de Blonay.¹

Nous commençons dans ce numéro la reproduction des projets primés à ce concours qui visait, outre les locaux proprement scolaires, avec leurs dépendances, l'aménagement, dans le même bâtiment, d'un local de 20 m² pour les archives communales, d'un bureau, de 30 m², pour le greffe municipal, d'une salle, de 30-40 m², à l'usage de la municipalité et de la commission scolaire, d'une salle de réunion ou de conférences, de 80 à 100 places.

Le programme du concours prescrivait : « Le caractère principal du bâtiment devra être d'une très grande simplicité. L'effet d'ensemble doit être obtenu par l'harmonie des lignes, la silhouette des toitures et non par une architecture coûteuse et peu en rapport avec la destination de l'édifice et le caractère des constructions du village de Blonay. Les concurrents devront chercher à limiter les dépenses de cette construction au strict nécessaire. »

« Il sera prévu un clocheton, avec cadran pour horloge et cloche. »

Nous publierons prochainement le rapport du jury.

L'utilisation du « gel » de silice pour le raffinage des huiles.

Tous ceux qui ont quelque peu « manipulé » dans un laboratoire de chimie ont observé le dépôt gélatineux que l'addition d'acide chlorhydrique provoque dans une solution de

silicate de soude (verre soluble). Or ce précipité de silice qui fait partie des *gels* de la chimie colloïdale et qui, jusqu'à présent n'avait guère fait parler de lui hors des laboratoires, vient de se révéler comme un agent extrêmement actif de raffinage des huiles. Les « résultats commerciaux, dit *The Stone Trade Journal*, de l'application du nouveau procédé sont si remarquables que des contrats ont été passés entre la Royal Dutch Company, la British Barmah Company et d'autres grands établissements, d'une part et, d'autre part, l'American Silica Gel Corporation, en vue de construire sur la Tamise une vaste usine de raffinage. On assure que grâce au procédé au gel de silice le prix de revient du benzol peut être diminué de moitié et que de grandes économies sont possibles dans le raffinage des huiles de graissage, des huiles alimentaires, des huiles de poisson, etc. Le procédé serait en outre applicable à la dessiccation de l'air des hauts fourneaux et à la réfrigération. »

Exposition suisse en Suède.

Un certain nombre de musées suisses ont accueilli l'année dernière une exposition, très remarquable, des industries d'art suédoises. Les Suédois ont répondu à cette politesse en

LES LOCOMOTIVES ÉLECTRIQUES TYPE 1-C-1 DES CHEMINS DE FER FÉDÉRAUX

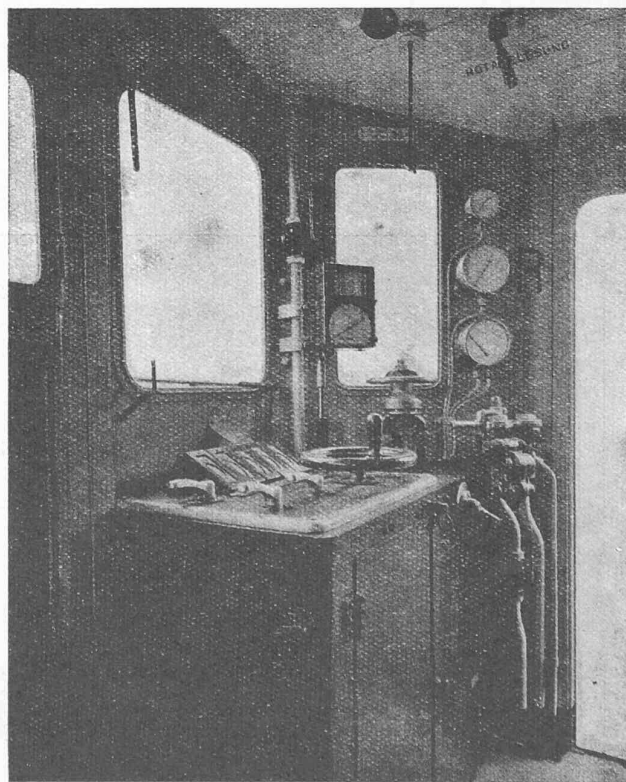
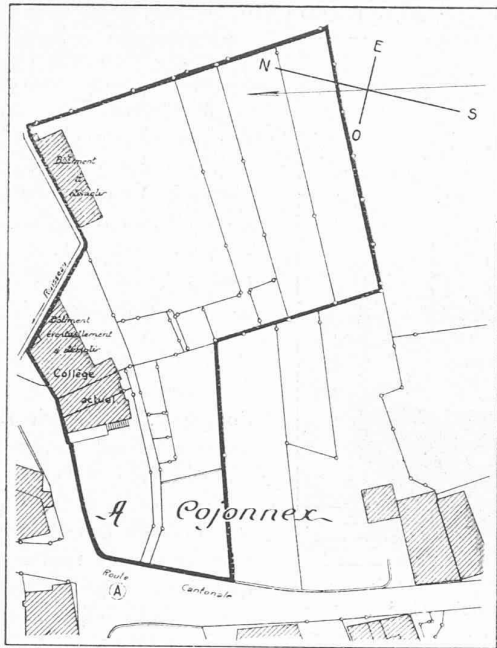
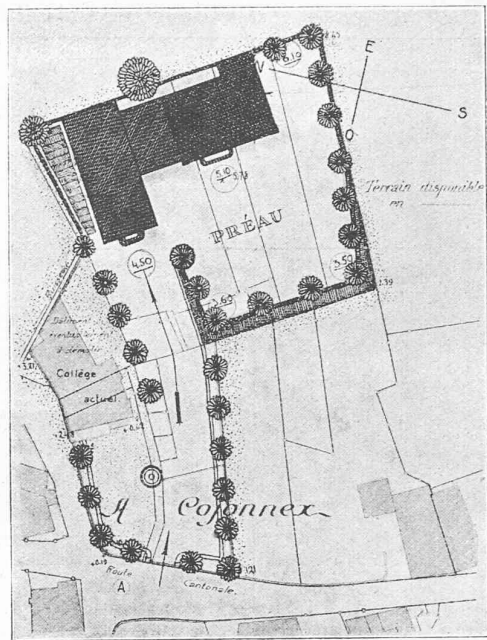


Fig. 9. — Cabine de commande.

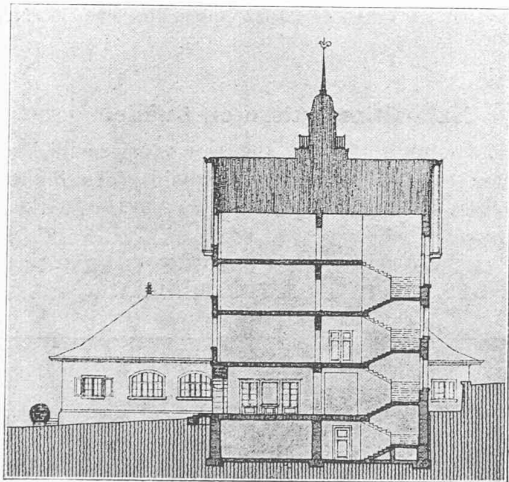
¹ Voir *Bulletin technique* t. 49 (1923), pages 252 et 324.



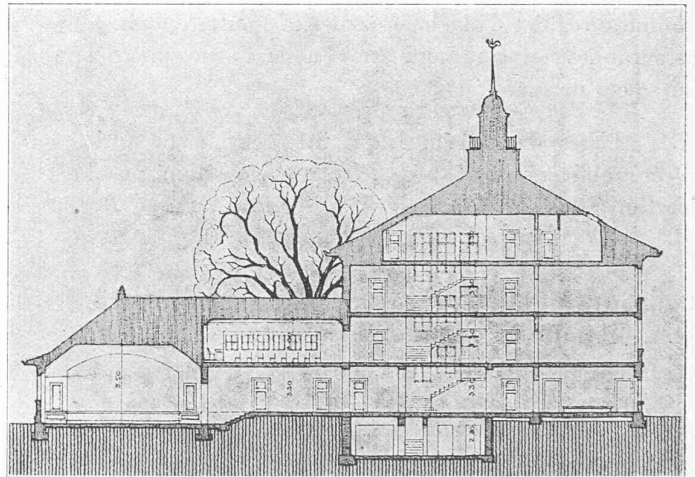
Plan de situation du terrain visé par le concours.
1 : 1500.



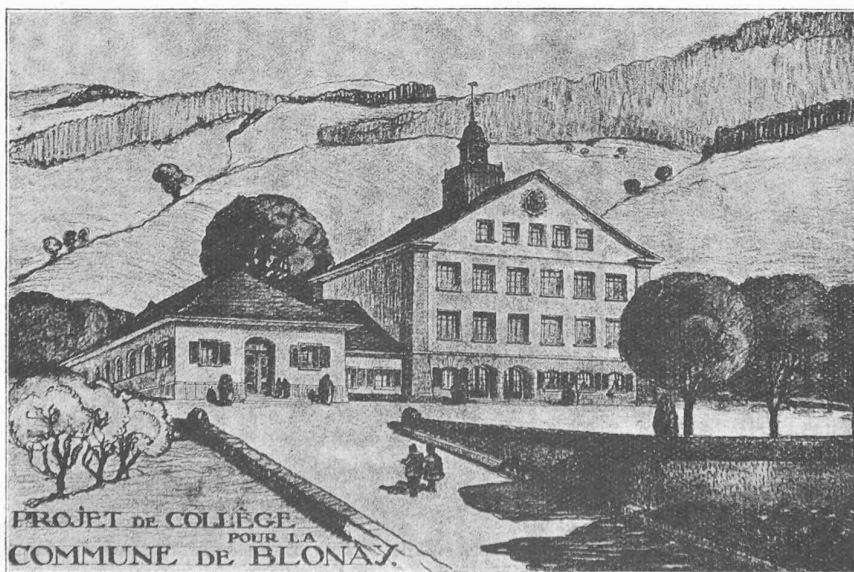
Plan de situation. — 1 : 1500.



Coupe transversale. — 1 : 500.



Coupe longitudinale. — 1 : 500.



Perspective prise du point A.

CONCOURS POUR L'ÉTUDE
D'UN BATIMENT SCOLAIRE,
A BLONAY

1^{er} prix :
projet « Deux Partis ». de
M. Ch. Thévenaz, architecte,
à Lausanne.

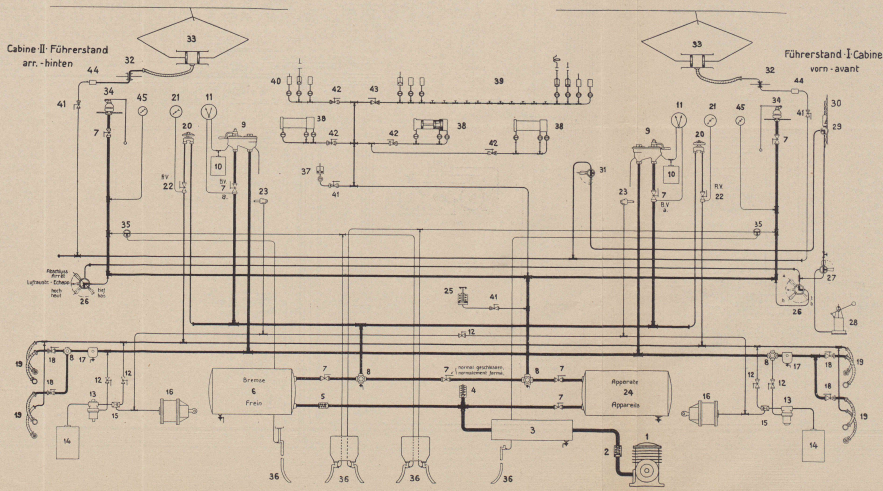


Schéma des conduites pneumatiques de la Locomotive électrique type 1C1, Série A² 3/5 I.

- Légende :**
- | | | | |
|--|---|--|--|
| 1. Compresseur. | 13. Robinets d'arrêt 1 ^{er} . | 25. Régulateur automatique de pression du compresseur. | 36. Sablières. |
| 2. Soupape de retenue. | 14. Réservoirs auxiliaires. | 26. Robinets de commande des pantographes. | 37. Commande électro-pneumatique de l'interrupteur principal. |
| 3. Séparateur d'huile. | 15. Doublets valves. | 27. Robinet à trois voies de la pompe à air à main. | 38. Commandes électro-pneumatiques des inverseurs de marche. |
| 4. Soupape de sûreté. | 16. Cylindres à frein. | 28. Pompe à air à main. | 39. Commandes électro-pneumatiques des contacteurs de gradation. |
| 5. Soupape de retenue de la conduite du frein. | 17. Fiches de vidange. | 29. Robinet et sifflet d'alarme de l'échelle du toit. | 40. Commandes électro-pneumatiques des contacteurs de chauffage. |
| 6. Réservoir principal du frein. | 18. Robinets d'arrêt 1 ^{er} avec tron d'échappement d'air. | 30. Echelle du toit. | 41. Robinets d'arrêt 1/2 avec tron d'échapp. d'air. |
| 7. Robinets d'arrêt 1 ^{er} . | 19. Boxyers d'accouplement. | 31. Robinet de verrouillage du coffre à haute tension. | 42. Robinets d'arrêt 3/4 avec tron d'échapp. d'air. |
| 8. Tamis à poussières. | 20. Robinets de manœuvre du frein modérable. | 32. Isolateurs de traversée de la conduite d'air. | 43. Robinet d'arrêt 3/4 avec tron d'échapp. d'air. |
| 9. Robinets de manœuvre du frein automatique. | 21. Manomètres du frein modérable. | 33. Commandes pneumatiques des pantographes. | 44. Soupapes de réduction des pantographes. |
| 10. Réservoirs auxiliaires des robinets de manœuvre. | 22. RV Robinets d'arrêt 1/2. | 34. Sifflets. | 45. Manomètres de la conduite des appareils. |
| 11. Manomètres du frein automatique. | 23. Soupapes de décharge. | 35. Robinets des sablières. | |

