

Objektyp: **Advertising**

Zeitschrift: **Bulletin technique de la Suisse romande**

Band (Jahr): **50 (1924)**

Heft 17

PDF erstellt am: **24.09.2024**

### **Nutzungsbedingungen**

Die ETH-Bibliothek ist Anbieterin der digitalisierten Zeitschriften. Sie besitzt keine Urheberrechte an den Inhalten der Zeitschriften. Die Rechte liegen in der Regel bei den Herausgebern. Die auf der Plattform e-periodica veröffentlichten Dokumente stehen für nicht-kommerzielle Zwecke in Lehre und Forschung sowie für die private Nutzung frei zur Verfügung. Einzelne Dateien oder Ausdrucke aus diesem Angebot können zusammen mit diesen Nutzungsbedingungen und den korrekten Herkunftsbezeichnungen weitergegeben werden. Das Veröffentlichen von Bildern in Print- und Online-Publikationen ist nur mit vorheriger Genehmigung der Rechteinhaber erlaubt. Die systematische Speicherung von Teilen des elektronischen Angebots auf anderen Servern bedarf ebenfalls des schriftlichen Einverständnisses der Rechteinhaber.

### **Haftungsausschluss**

Alle Angaben erfolgen ohne Gewähr für Vollständigkeit oder Richtigkeit. Es wird keine Haftung übernommen für Schäden durch die Verwendung von Informationen aus diesem Online-Angebot oder durch das Fehlen von Informationen. Dies gilt auch für Inhalte Dritter, die über dieses Angebot zugänglich sind.

# BULLETIN TECHNIQUE DE LA SUISSE ROMANDE

ORGANE AGRÉÉ PAR LA COMMISSION CENTRALE POUR LA NAVIGATION DU RHIN  
ORGANE DE L'ASSOCIATION SUISSE D'HYGIÈNE ET DE TECHNIQUE URBAINES  
ORGANE EN LANGUE FRANÇAISE DE LA SOCIÉTÉ SUISSE DES INGÉNIEURS ET DES ARCHITECTES  
ainsi que de la Société vaudoise des Ingénieurs et des Architectes, de l'Association des Anciens Elèves de  
l'Ecole d'Ingénieurs de l'Université de Lausanne et des Groupes Romands de la G. e. P.

## ABONNEMENTS :

Suisse : 1 an, 12 francs  
Etranger : 14 francs

Pour sociétaires :

Suisse : 1 an, 10 francs  
Etranger : 12 francs

Prix du numéro :  
75 centimes.

Pour les abonnements  
s'adresser à la librairie  
F. Rouge & C<sup>o</sup>, à Lausanne.

## COMITE DE RÉDACTION

Président : P. PICCARD, ingénieur, à Genève.  
Secrétaire : EDM. EMMANUEL, ingénieur, à Genève.

## MEMBRES :

*Fribourg* : MM. F. BROILLET, architecte ; J. LEHMANN, ingénieur cantonal ; R. DE SCHALLER, architecte. — *Vaud* : MM. EPITAUX, architecte ; W. GRENIER, ingénieur, professeur honoraire de l'Université de Lausanne ; E. JOST, architecte ; CH. THEVENAZ, architecte. — *Genève* : MM. L. ARCHINARD, ingénieur ; E. IMER-SCHNEIDER, ingénieur-conseil ; RENÉ NEESER, ingénieur ; CH. WEIBEL, architecte. — *Neuchâtel* : MM. ED. ELSKES, ingénieur ; A. MEAN, ingénieur cantonal ; E. PRINCE, architecte. — *Valais* : MM. J. COUCHEPIN, ingénieur, à Martigny ; HAENNY, ingénieur, à Sion.

RÉDACTION : H. DEMIERRE, ingénieur.  
VEVEY, Rue de la Madeleine, 15.

## CONSEIL D'ADMINISTRATION DU BULLETIN TECHNIQUE

E. IMER-SCHNEIDER, ingénieur-conseil, président ;  
J. CHAPPUIS, ingénieur. — A. DOMMER, ingénieur. — H. MEYER, architecte.  
F. ROUGE, libraire.

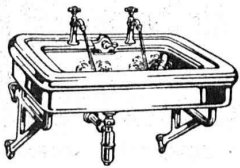
## ANNONCES :

50 centimes la ligne

Rabais pour annonces répétées

Demandez tarif spécial  
pour fractions de pages à

*l'Indicateur Vaudois*  
(Société Suisse d'Édition)  
Jumelles, 4, Lausanne.



## Bamberger, Leroi & C<sup>ie</sup> Zurich, S. A.

Fabrique d'Appareils Sanitaires



MEYNADIER & C<sup>IE</sup>, ZURICH

Fabrique de carton bitumé  
Produits d'asphalte et de bitume



Matériaux isolants  
de tous genres  
pour constructions

## Béton armé translucide

SYSTÈME KEPPLER BREVETÉ  
Nouveau système de  
plafonds translucides  
en béton armé et dalles  
de verre

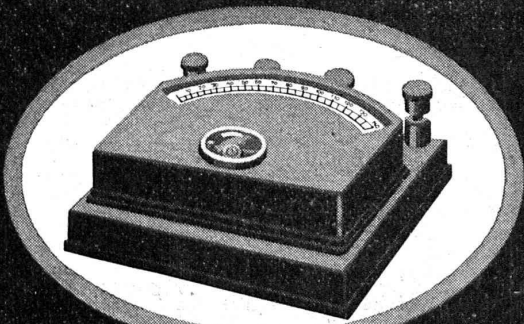
Grande résistance à la surcharge. — Très grande  
facilité d'entretien et de nettoyage. — Suppres-  
sion de toute peinture ou enduit protecteur. —  
Le plus grand effet de lumière —

Représentant :

**Rob. Looser, Zurich**  
Badenerstr. 41

Évitez les contrefaçons.

Instruments  
de mesure  
de précision  
pour courants alternatif et continu



Brochures sur demande

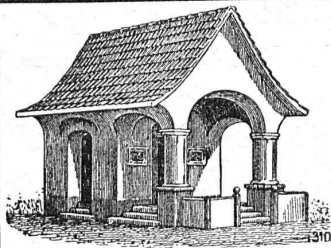


S. A. Des Produits Electrotechniques

## SIEMENS

Section Siemens & Halske, Lausanne

<p><b>Copies</b> en tous genres d'après originaux sur calque</p>	<p><b>A. MOREL</b> <b>HÉLIOGRAPHIE</b> <b>LAUSANNE</b> Tél. 83.27      Jumelles, 2</p>	<p><b>Papiers à calquer</b> <b>et à dessin</b> — Papiers héliographiques</p>
--	--	--



**PLAFONDS, CLOISONS, CORNICHES, PLANCHERS,** Revêtements de toutes sortes  
exécutés avec le support pour mortier

**„TREILLAGE EN TERRE CUITE“**

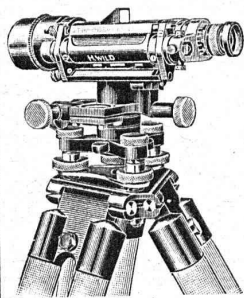
sont exempts de toutes fissures, inaltérables aux influences  
atmosphériques, incombustibles et extrêmement durables

Nombreuses références

Demandez prospectus et échantillons

Médailles d'or : Berne 1914, Barcelone 1920

**FABRIQUE SUISSE DE TREILLAGE EN TERRE CUITE S. A., LOTZWIL-BERNE**



LE NIVEAU  
PARFAIT

Les **Niveau** et **Théodolite**  
**WILD**

sont les meilleurs instruments de géodésie.

□ □ □ □ □ □ □ □

Prix avantageux.

Demandez catalogues à la

**Société Anon. de Vente - Heerbrugg**  
des instruments de géodésie Henri Wild (St-Gall)

**Ebol**

Enduit noir pour l'augmentation de l'étanchéité  
du béton. Protège le béton et les métaux contre  
l'eau acidulée, les eaux de terrains maré-  
cageux, etc. **Moyen anti-rouille.**

DEMANDEZ PRIX ET ÉCHANTILLONS

E. BECK, fabricant de produits d'asphalte, PIETERLEN

**Les Services d'Eau**

emploient en cas de  
**pénurie d'eau**

les **Compteurs d'eau D.R.D.**

de la fabrique.

**Metrum S. A.**

généralement appréciés.

**Wallisellen - Zurich**

Téléphone 12      Adr. télégr. : Metrum.

**Société Suisse**  
**des Explosifs**

Usine et siège à **GAMSEN** près Brigue (Valais)

Explosifs de sûreté :

**GAMSITE**

**PLASTAMMITE - SIMPLONITE**

Dynamites à tous dosages

Dynamite „Antigel“

**Mèches et Détonateurs**

Tous accessoires pour le tir des Mines

Télégrammes : „Explosifs-Brigue“

Téléphone : N° 15, Brigue

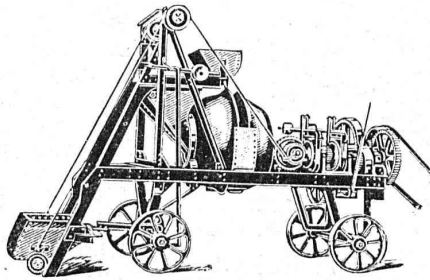
# BÉTONNIÈRES "Muller,, et "Rondez,,

stationnaires et sur roues, marchant à bras et au moteur

Rendement horaire de 2-12 m<sup>3</sup>

Références de 1<sup>er</sup> ordre Livraison immédiate

VENTE et LOCATION

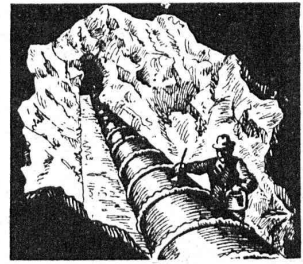


## ROBERT AEBI & C<sup>ie</sup>, S. A.

ZURICH 1

Machines et outils pour entreprises Matériel roulant

## INERTOL



Enduit protecteur pour fer et béton

MARTIN KELLER & C<sup>o</sup> Wallisellen-Zürich

Manufacture de Papiers  
**STOUKY, BAUMGARTNER & C<sup>o</sup>**  
LAUSANNE et RENENS

Spécialité de Papiers  
utilisés dans l'Industrie du Bâtiment.

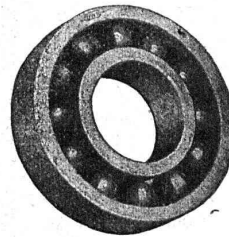
### Bovard & Bugnion

ci-devant : Mathey-Doret & C<sup>ie</sup>

### Brevets d'invention

Marques - Dessins et Modèles

Bollwerk, 17 BERNE Bollwerk, 17

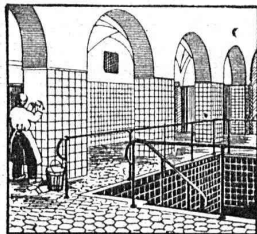


### ROULEMENT A BILLES D. W. F.

pour tout emploi.  
Grandeurs normales en stock à Zurich

Paliers de machines munis de  
Roulements à billes D. W. F.

REPRÉSENTANT :  
D<sup>r</sup> Hoigné, ci-devant M. Schoch et C<sup>o</sup>  
Münsterhof, 14, Zurich I



### CARRELAGES & REVÊTEMENTS

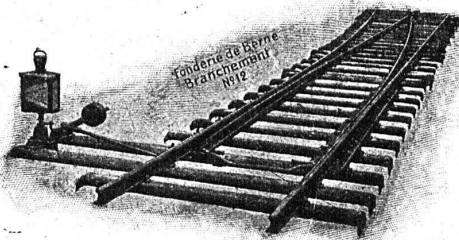
## J. ROD, Lausanne

St-Roch, 30 — Téléphone 39.61

## Société des USINES de LOUIS de ROLL

Succursale : FONDERIE DE BERNE, à Berne.

Lettres et Télégrammes : Fonderie de Berne, à Berne. Téléphone 10.66



**Appareils de levage :** Ponts roulants, grues pivotantes, grues de chargement, etc., pour commande à bras et commande électrique.

**Matériel de chemins de fer :** Ponts tournants et chariots transbordeurs, branchements et croisements pour voies normales et voies étroites, Barrières.

**Chemins de fer de montagne :** Funiculaires complets. avec freins spéciaux (systèmes brevetés), depuis 1898 94 exécutions.

**Superstructures à crémaillère :** Systèmes : Riggenbach, Abt, Strub, Peter, etc.

**Barrages :** Installations métalliques et mécaniques pour barrages et canaux, grilles, machines pour nettoyer les grilles, treuils, etc.

Renseignements sur des installations faites, références. Projets et Devis sont à disposition.

## Concours d'architecture

La Municipalité de Lausanne ouvre un concours entre les architectes de nationalité suisse, régulièrement établis à Lausanne depuis 3 ans au moins, pour l'aménagement de la Place du Faucon, de la Traversée d'Etraz, de la Campagne de Villamont et de ses abords.

Le programme et les pièces annexes seront délivrés aux intéressés par le Service Technique de la Direction des Travaux, Hôtel de Ville, contre un dépôt de 15 francs qui sera rendu aux architectes ayant remis un projet en temps utile.

Lausanne, le 12 août 1924.

DIRECTION DES TRAVAUX.

## BAUMANN & C<sup>ie</sup>

Ateliers pour la construction de Ressorts en tous genres.



RUTI  
(ZURICH)

RESSORTS EN FIL D'ACIER DE 0,2-50 mm. D'ÉPAISSEUR

en fil de laiton, nickel et bronze pour toutes machines et appareils

RESSORTS EN TOLE D'ACIER TREMPÉ BLEUI

RONDELLES A RESSORT

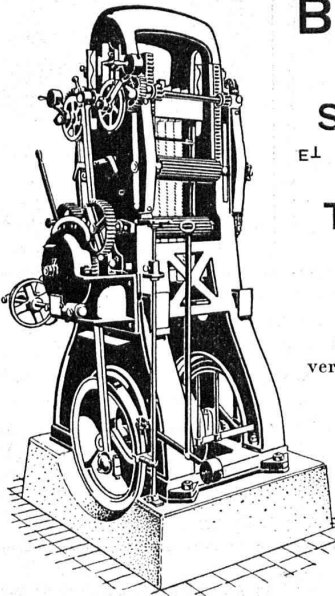
Articles techniques pour l'industrie textile

Calculs pour la capacité de charge à disposition de nos clients.

**A. MULLER & C<sup>o</sup>**  
Ateliers de constructions mécaniques et fonderie

**BRUGG**  
(Argovie)

**SCIERIES**  
ET TOUTES MACHINES  
POUR LE  
**TRAVAIL**  
DU  
**BOIS**



Scies alternatives verticales multiples de haut rendement.  
Scies alternatives et à ruban pour refendre.  
Raboteuses à trois et quatre faces, etc.  
Constructions modernes avec roulements à billes.

Grands magasins. — Livraisons rapides.  
Conditions avantageuses.  
Prospectus, offres et visite d'ingénieur sur demande.

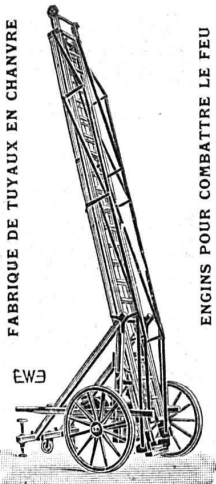


**LAMPES**  
à filament étiré  
1 Watt et 1/2 Watt  
Fabrication exclusivement suisse

**LUMIÈRE S.A.**  
**GOLDAU (Suisse)**

pour service électrique et pour pompiers

FABRIQUE DE TUYAUX EN CHANVRE



EWS

EHRSAM, WÆDENS WIL (Zurich)

ENGINS POUR COMBATTRE LE FEU

**DALLAGES DE VERRE**  
**ET BÉTON ARMÉ**



**P. CHIARA**  
**LAUSANNE**

**LIBRAIRIE F. ROUGE & C<sup>ie</sup>, 6, Rue Haldimand LAUSANNE**

**Encyclopédie du génie civil et des travaux publics,**  
publiée sous la direction de M. A. MESNAGER

- |   |  |
|---|--|
| M. DE LAUNOY. — Géologie et minéralogie appliquée . . . . . Fr. 40.—            | M. VASSEUR. — Chemins de fer d'intérêt local et tramways . . . . . Fr. 50.—                |
| M. MESNAGER. — Matériaux de construction. (3 vol.) Tome I . . . . . Fr. 45.—    | M. EYDOUX. — Usines hydrauliques. . . . . Fr. 40.—   |
| M. DE FONTVIOLANT. — Résistance des matériaux. . . . . Fr. 45.—                 | MM. JAQUINOT, VIDAL & GALLIOT. — Navigation intérieure. (4 vol.) Tome I . . . . . Fr. 45.— |
| M. EYDOUX. — Hydraulique générale appliquée. . . . . Fr. 40.—                   |  |
| MM. DE JOLY ET LAROCHE. — Travaux maritimes. (3 vol.) Tome I . . . . . Fr. 45.— |  |
| M. LE GAVRIAN. — Routes. Chaussées modernes. . . . . Fr. 40.—                   |  |
- Toute commande d'ouvrages publiés en France adressée à notre maison dépassant 50 fr. sera fournie au cours du change à vue sur Paris, plus 10 % pour frais de port et d'emballage. Les commandes inférieures à cette somme sont fournies avec 60 % de change.*

**S. A. Hasler** ————— ci-devant ————— **Berne**  
l'atelier des télégraphes de G. Hasler



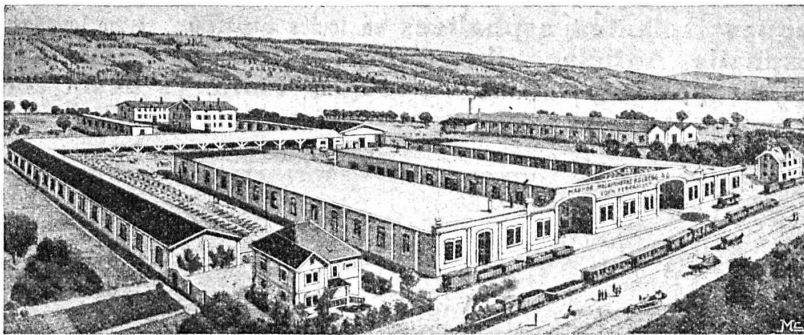
**Appareils téléphoniques**

Prix-courant sur demande

# S. A. des Usines de Mosaïque en marbre, Baldegg (Lucerne)

Fabrique  
de  
**Carreaux**  
mosaïques  
en marbre  
pour carrelages et  
revêtements.

*Demandez prospectus.*



Spécialités :  
Eviers - Cuviers  
Baignoires  
Bassins - Lavoirs  
armés, etc.,  
en P 3384 Lz  
marbre-mosaïque

*Demandez prospectus.*

# ISOLA

Brevet + N° 84066

**INSENSIBLE AUX ACIDES**

**Chape** élastique, sans joints, d'étanchéité et de résistance inaltérable, fabriquée d'asphaltes purs.  
**Enduits** étanches à l'**ISOLA**, appliqués à froid.

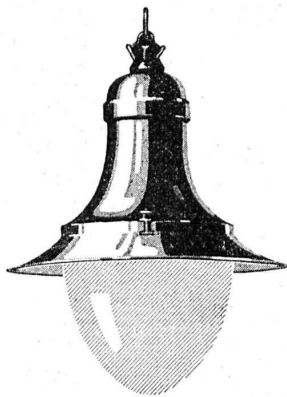
Zurich 4, Siège central

**SOCIÉTÉ ANONYME ISOLA**

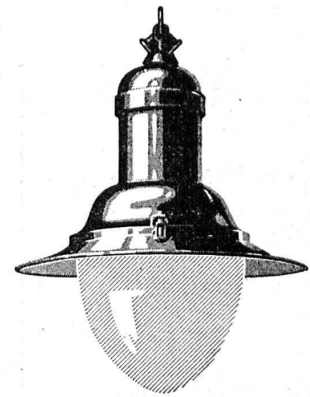
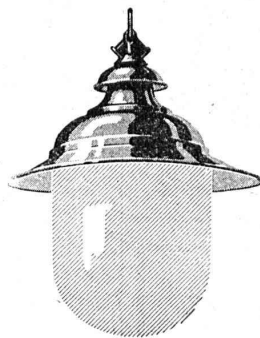
Auf der Mauer 11, Zurich 4

Entreprise générale de travaux d'Isolation, fondée en 1913.

## ARMATURES POUR LAMPES 1/2-WATT



Pr éclairage extérieur  
et intérieur, fermeture  
à vis ou à articulation



Ventilation efficace  
Forme élégante  
Construction solide



Société Anonyme des  
Produits électrotechniques

# SIEMENS

Dépt. SIEMENS - SCHUCKERTWERKE, Zurich

**C. F. WEBER S.-A., Leipzig-Pl. SUCCURSALE: MUTTENZ-BALE**

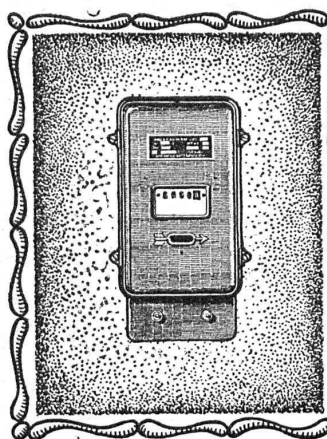
Téléphone 12

Fabrique de cartons bitumés et de produits de goudron

Télégrammes: Nonnenmühle

Maison de 1er ordre pour la livraison de

Plaques isolantes asphaltées en toutes épaisseurs et en tous genres,  
Vernis d'asphalte, Antiélaeolithe, Asphalte pour parquets, Carbolinéum,  
Mastic d'asphalte pour divers usages, Matières désinfectantes



**LANDIS & GYR SA**  
**ZOUG**

*Compteurs d'électricité*

*Wattmètres Système Ferraris Interrupteurs horaires*

Appareillage, Ferblanterie et Couverture

Installations sanitaires, Entretien, Réparations

**W. Depierraz & L. Noverraz**

Rue de Bourg, 27 LAUSANNE Ruelle de Bourg, 3  
TÉLÉPHONE N° 87.28

**VENTILATION S. A.**

Filters

Stäfa

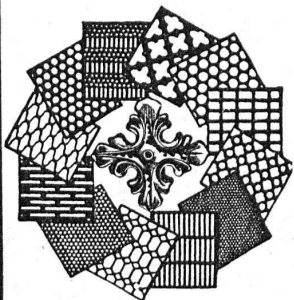
Turbines à air

Ateliers à St-Louis (Alsace)

Ventilateurs

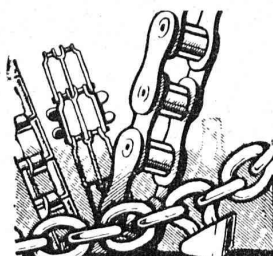
Humidification — Chauffage — Ventilation générale —  
Réduction des buées — Dépoussiérage des cardes par le  
vide — Transport de copeaux — Séchoirs perfectionnés

**Tôles perforées**



**H. HEER & C°**  
OLTEN 7318

**CHAINES**



**F. Oertli & C°**  
NORDSTRASSE N° 34  
ZÜRICH

**L'ECOLE LÉMANIA**

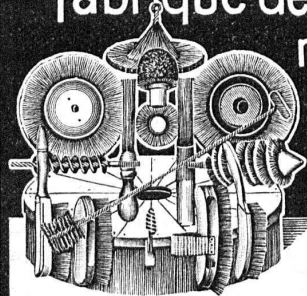
LAUSANNE

prépare vite et très bien pour

**POLYTECHNICUM**

Ecole des Beaux-Arts, Paris  
Ecole spéciale d'Architecture, Paris

**Fabrique de Brosses  
métalliques**



**Jacq. Thoma**  
Winterthour (Suisse)

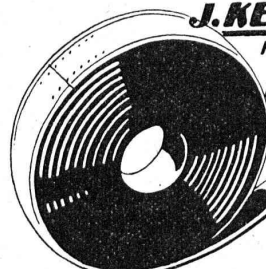
Brosses métalliques  
pour toutes industries.

**J. KESSLER & CIE**

FABRIQUE D'ARTICLES EN CUIR

DÉPT. :

GOURROIES DE TRANSMISSION



**SCHAFFHOUSE**  
TELEPHONE 863 - ADRESSE TELEGR. LTK



**INDICATEUR VAUDOIS**

Livre d'adresses de Lausanne et du Canton de Vaud. - Dans toutes les librairies

:: PARAIT CHAQUE ANNÉE EN JANVIER ::

# SOCIÉTÉ SUISSE D'EXPLOSIFS CHEDDITE & DYNAMITE

Bureau à Liestal. Tél. 182.

Usines à Isleten (Ct. d'Uri) et Liestal

livre à des conditions avantageuses

## DYNAMITE, explosifs de sûreté CHEDDITE & TELSITE MÈCHES ET DÉTONATEURS

Agents généraux  
pour la Suisse romande :

**PETITPIERRE FILS & Co, NEUCHATEL**

TÉLÉPHONE 3.15

## ATELIERS DE CONSTRUCTIONS MÉCANIQUES

TÉLÉPHONE N° 69

de VEVEY (Suisse)

Adr. télégr.: FONDERIE-VEVEY

**TURBINES et  
RÉGULATEURS**

Monte-charges de tous systèmes

Compresseurs.

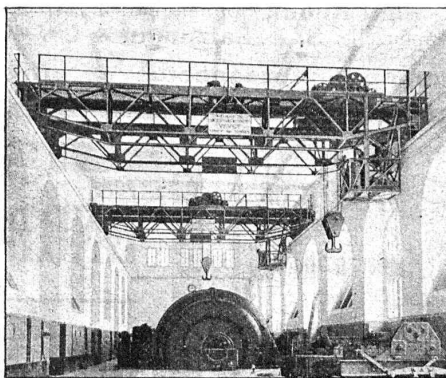
Presses hydrauliques.

ENGINS DE LEVAGE

Grues, ponts  
et plaques tournantes.

Chariots transbordeurs.

**BRANCHEMENTS et  
CROISEMENTS**



Deux ponts roulants électriques de 40 tonnes de l'Usine du Châtelard.

**FONDERIE de FER  
et de BRONZE**

PONTS et  
Charpentes métalliques.  
RÉSERVOIRS  
et CHAUDIÈRES

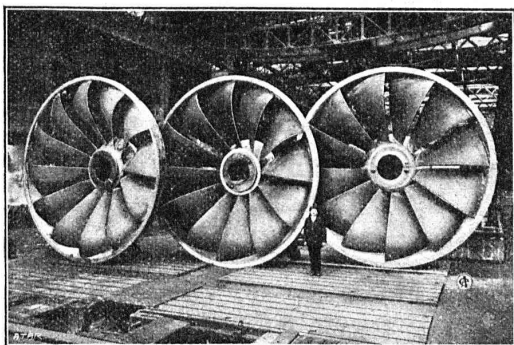
**GAZOMÈTRES  
TUYAUX**

**BARRAGES et ÉCLUSES**

DÉVIS de toutes MACHINES  
sur demande.

## TURBINES HYDRAULIQUES ATELIERS DES CHARMILLES S. A., GENÈVE

109 ROUTE DE LYON, 109



Roues des turbines de Chancy-Pougny (Suisse). Puissance 8700 CV sous 9 m de chute.

RÉGULATEURS BREVETÉS

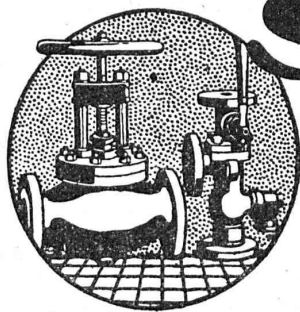
TURBINES HYDRAULIQUES

**ATELIERS DES CHARMILLES S. A.**

109, ROUTE DE LYON, 109

✻ GENÈVE ✻





# SULZER

ARMATURES  
et  
PIÈCES DE TUYAUTERIE

pour  
vapeur, eau, acides, gaz, air etc.

Catalogues sur demande.

SULZER FRÈRES, SOCIÉTÉ ANONYME, WINTERTHUR



# SUBOX

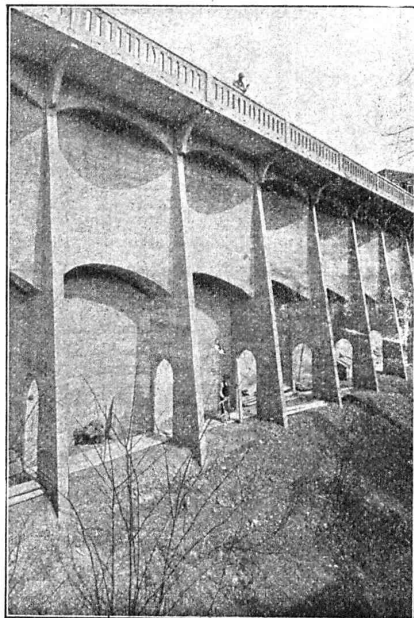
(BREVETÉ)

**Couleur à base de plomb, formant enduit plombifère**  
**Métallisation au pinceau**

Fabrication : par S. A. Subox Langstr. 187, Zurich 5.

Représentant général pour la Suisse : Paul Kuoni, Sonnenquai, 3, Zurich I. — Représentant pour les cantons de St-Gall, Thurgovie et Appenzel : S. A. Salzmann & C<sup>ie</sup>, Geltenwilenstr. 18, St.-Gall.

Demandez prospectus et offres.



## BÉTON ARMÉ

Canalisations

Voies  
industrielles

TRAVAUX  
HYDRAULIQUES

BARRAGES

Cheminées  
en béton armé

BUREAU  
TECHNIQUE  
pour  
Projets et Devis

## F.-L. MULLER, Ing.

successeur de

### ANSELMIER & MULLER BERNE

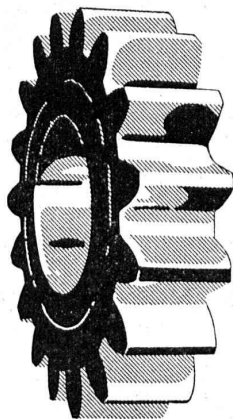
Téléphone N° 1051

Effingerstrasse, 13

Société Anonyme des

## ENGRENAGES MAAG

ZURICH



Fourniture, Taillage

d'ENGRENAGES :

DROITS,

HÉLICOIDaux,

A CHEVRON,

CONIQUES,

A VIS SANS FIN,

pour tout usage.

**Pignons trempés**  
**avec flancs des dents rectifiés.**  
**Haute précision. - Longue durée.**

Réducteurs et Multiplicateurs complets.

**PROMPTE LIVRAISON**  
**PRIX RÉDUITS**