

Objektyp: **Advertising**

Zeitschrift: **Bulletin technique de la Suisse romande**

Band (Jahr): **50 (1924)**

Heft 12

PDF erstellt am: **24.09.2024**

### **Nutzungsbedingungen**

Die ETH-Bibliothek ist Anbieterin der digitalisierten Zeitschriften. Sie besitzt keine Urheberrechte an den Inhalten der Zeitschriften. Die Rechte liegen in der Regel bei den Herausgebern.

Die auf der Plattform e-periodica veröffentlichten Dokumente stehen für nicht-kommerzielle Zwecke in Lehre und Forschung sowie für die private Nutzung frei zur Verfügung. Einzelne Dateien oder Ausdrucke aus diesem Angebot können zusammen mit diesen Nutzungsbedingungen und den korrekten Herkunftsbezeichnungen weitergegeben werden.

Das Veröffentlichen von Bildern in Print- und Online-Publikationen ist nur mit vorheriger Genehmigung der Rechteinhaber erlaubt. Die systematische Speicherung von Teilen des elektronischen Angebots auf anderen Servern bedarf ebenfalls des schriftlichen Einverständnisses der Rechteinhaber.

### **Haftungsausschluss**

Alle Angaben erfolgen ohne Gewähr für Vollständigkeit oder Richtigkeit. Es wird keine Haftung übernommen für Schäden durch die Verwendung von Informationen aus diesem Online-Angebot oder durch das Fehlen von Informationen. Dies gilt auch für Inhalte Dritter, die über dieses Angebot zugänglich sind.

# BULLETIN TECHNIQUE DE LA SUISSE ROMANDE

ORGANE AGRÉÉ PAR LA COMMISSION CENTRALE POUR LA NAVIGATION DU RHIN  
ORGANE DE L'ASSOCIATION SUISSE D'HYGIÈNE ET DE TECHNIQUE URBAINES  
ORGANE EN LANGUE FRANÇAISE DE LA SOCIÉTÉ SUISSE DES INGÉNIEURS ET DES ARCHITECTES  
ainsi que de la Société vaudoise des Ingénieurs et des Architectes, de l'Association des Anciens Elèves de  
l'École d'Ingénieurs de l'Université de Lausanne et des Groupes Romands de la G. e. P.

## ABONNEMENTS :

Suisse : 1 an, 12 francs

Etranger : 14 francs

Pour sociétaires :

Suisse : 1 an, 10 francs

Etranger : 12 francs

Prix du numéro :

75 centimes.

Pour les abonnements  
s'adresser à la librairie  
F. Rouge & C<sup>o</sup>, à Lausanne.

## COMITE DE REDACTION

Président : P. PICCARD, ingénieur, à Genève.  
Secrétaire : EDM. EMMANUEL, ingénieur, à Genève.

### MEMBRES :

*Fribourg* : MM. F. BROILLET, architecte ; J. LEHMANN, ingénieur cantonal ; R. DE SCHALLER, architecte. — *Vaud* : MM. EPITAUX, architecte ; W. GRENIER, ingénieur, professeur honoraire de l'Université de Lausanne ; E. JOST, architecte ; CH. THEVENAZ, architecte. — *Genève* : MM. L. ARCHINARD, ingénieur ; E. IMER-SCHNEIDER, ingénieur-conseil ; RENE NEESER, ingénieur ; CH. WEIBEL, architecte. — *Neuchâtel* : MM. ED. ELSKES, ingénieur ; A. MEAN, ingénieur cantonal ; E. PRINCE, architecte. — *Valais* : MM. J. COUCHEPIN, ingénieur, à Martigny ; HAENNY, ingénieur, à Sion.

REDACTION : H. DEMIERRE, ingénieur.  
VEVEY, Rue de la Madeleine, 15.

## CONSEIL D'ADMINISTRATION DU BULLETIN TECHNIQUE

E. IMER-SCHNEIDER, ingénieur-conseil, *président* ;  
J. CHAPPUIS, ingénieur. — A. DOMMER, ingénieur, — H. MEYER, architecte.  
F. ROUGE, libraire.

## ANNONCES :

50 centimes la ligne

Rabais pour annonces répétées

Demandez tarif spécial<sup>\*</sup>  
pour fractions de pages à

*l'Indicateur Vaudois*  
(Société Suisse d'Édition)  
Jumelles, 4, Lausanne.

## CAMILLE BAUER, BALE

### Lampes portatives "Réforme" en matière isolante

avec ou sans verre.

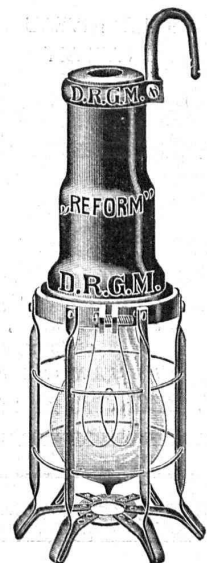
Conformes aux prescriptions suisses et allemandes.

Dépôts à Bâle



Prix-courant gratis sur demande

Isolateurs pour haute et basse tension de la fabrique  
de porcelaine Ph. Rosenthal & Cie, S. A., Selb en Bavière



## Téléphonie automatique

Brochures sur demande!

S.A. Des Produits Electrotechniques

# SIEMENS

Lausanne

Berne

Zurich

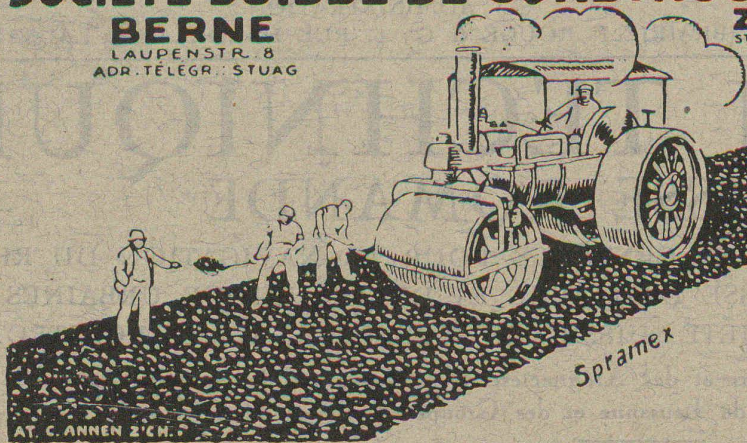


# SOCIÉTÉ SUISSE DE CONSTRUCTION DE ROUTES S.A.

**BERNE**  
LAUPENSTR. 8  
ADR. TÉLÉGR. STUAG

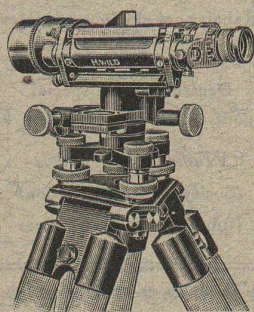
**ZÜRICH**  
STEINWIESSTR. 40

**LAUSANNE**  
PETIT CHENE 22



*Maison la plus importante,  
spécialisée dans la construction  
de routes:*

Tarmacadam, systèmes Aeberli et  
Philippin, cylindrages de routes,  
Goudronnages superficiels, Asphalte  
coulé, compresse et cylindre, etc.  
Pavages ordinaires, Pavages mosaïques,  
Fournitures de pavés et gravier cassé



LE NIVEAU  
PARFAIT

## Les Niveau et Théodolite **WILD**

sont les meilleurs instruments de géodésie.



Prix avantageux.

Demandez catalogues à la

**Société Anon. de Vente - Heerbrugg**  
des instruments de géodésie Henri Wild (St-Gall)

## Ebol

Enduit noir pour l'augmentation de l'étanchéité  
du béton. Protège le béton et les métaux contre  
l'eau acidulée, les eaux de terrains maré-  
cageux, etc. Moyen anti-rouille.

DEMANDEZ PRIX ET ÉCHANTILLONS

E. BECK, fabricant de produits d'asphalte, PIETERLEN

## L'Aluminium-Fonds de Neuhausen

appartenant à l'École polytechnique fédérale de  
Zurich attire l'attention des savants et des spécia-  
listes dans le domaine de l'électrochimie et de l'élec-  
trometallurgie sur cette institution, qui est à même,  
cette année aussi, de mettre à disposition d'import-  
tantes sommes dans le but de subventionner des  
recherches et travaux scientifiques pouvant présenter  
un intérêt spécial pour l'Economie Nationale Suisse.

Les règlements d'exécution du Fonds sont à la dis-  
position des intéressés et peuvent être obtenus à la  
Chancellerie du Conseil de l'École polytechnique  
fédérale.

La Commission du Fonds.

## Société Suisse des Explosifs

Usine et siège à GAMSEN près Brigue (Valais)

Explosifs de sûreté :

# GAMSITE

PLASTAMMITE ◦ SIMPLONITE

Dynamites à tous dosages

Dynamite „Antigel“

Mèches et Détonateurs

Tous accessoires pour le tir des Mines

Télégrammes : „Explosifs-Brigue“

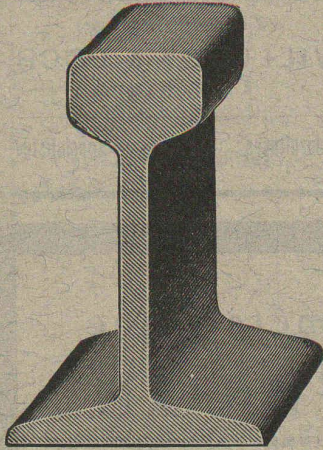
Téléphone : N° 15, Brigue

# CONSTRUCTIONS en FER

Ponts, Charpentes, Mâts, Réservoirs, Grues, Tôlerie, etc.

**Wartmann, Vallette & C<sup>ie</sup>, Genève**

Même maison à  
**BROUGG (Argovie)**



## MATÉRIEL ROULANT

Voies, aiguilles, plaques tournantes,  
wagonnets basculants, locomotives à vapeur ou  
à benzine pour tous écartements

**Wagonnets-tracteurs de 6-15 HP.**

VENTE et LOCATION  
Grand stock d'accessoires

**Robert Aebi & C<sup>ie</sup>, S. A., Zurich 1**

Machines et Outils pour entreprises  
MAISON FONDÉE EN 1880

**Bovard & Bugnion**

ci-devant: **Mathey-Doret & C<sup>ie</sup>**

Brevets d'invention

Marques - Dessins et Modèles

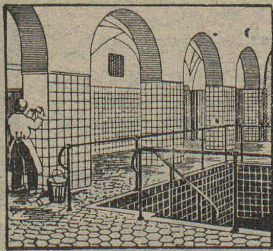
Bollwerk, 17 **BERNE** Bollwerk, 17

### TRADUCTIONS

techniques et littéraires d'Alle-  
mand en Français par

**INGÉNIEUR**

Ecrire sous chiffre 127 R. à  
l'Indicateur Vaudois, Lausanne.



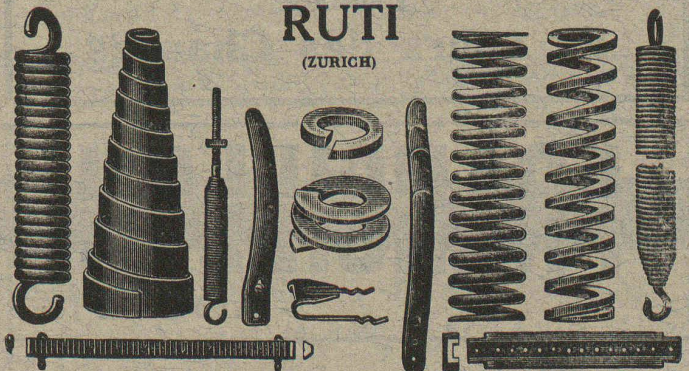
**CARRELAGES &  
REVÊTEMENTS**

**J. ROD, Lausanne**

St-Roch, 30 — Téléphone 39.61

## BAUMANN & C<sup>ie</sup>

Ateliers pour la construction de Ressorts en tous genres.



**RUTI**  
(ZURICH)

**RESSORTS EN FIL D'ACIER DE 0,2-50 mm. D'ÉPAISSEUR**

en fil de laiton, nickel et bronze  
pour toutes machines et appareils

**RESSORTS EN TOLE D'ACIER TREMPÉ BLEUI**

**RONDELLES A RESSORT**

**Articles techniques pour l'industrie textile**

Calculs pour la capacité de charge à disposition de nos clients.

**Nos spécialités brevetées :**

**GRUES A TOUR PIVOTANTES**

**MONTE-CHARGES RAPIDES**

débrayage automatique

**BÉTONNIÈRES**

**TREUILS RAPIDES**

etc., etc., etc.

**Société Générale de**

**Matériel d'Entrepreneurs, S. A., Zurich**

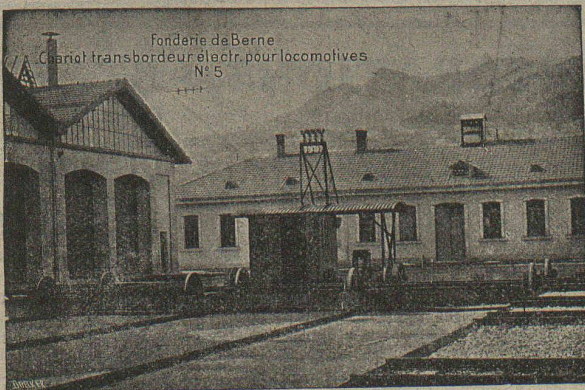
21<sup>e</sup>, Rue Weinberg

Tél. Hottingen 90.99

## Société des USINES de LOUIS de ROLL

Succursale: **FONDERIE DE BERNE, à Berne.**

Lettres et Télégrammes: **Fonderie de Berne, à Berne.** Téléphone 10.00



Fonderie de Berne  
Chariot transbordeur électr. pour locomotives  
N° 5

**Appareils de levage :** Ponts roulants, grues pivotantes,  
grues de chargement, etc., pour  
commande à bras et commande électrique,

**Matériel de chemins de fer:** Ponts tournants et cha-  
rriots transbordeurs,  
branchements et croisements pour voies normales et  
voies étroites, Barrières.

**Chemins de fer de montagne :** Funiculaires complets.  
avec freins spéciaux (sys-  
tèmes brevetés), depuis 1898 94 exécutions.

**Superstructures à crémaillère :** Systèmes: Riggenbach,  
Abt, Strub, Peter, etc.

**Barrages :** Installations métalliques et mécaniques pour  
barrages et canaux, grilles, machines pour  
nettoyer les grilles, treuils, etc.

Renseignements sur des installations faites, références.  
Projets et Devis sont à disposition.

# FAVARGER & C<sup>o</sup>, S.A.

NEUCHÂTEL (Suisse)

**F** Horloges électriques **F**

Télégraphes, Téléphones



**Appareils indicateurs  
à distance  
du cours des Changes**

CARRELAGES - REVÊTEMENTS - MOSAIQUES - ÉVIERS

## Huber & Barbey


LAUSANNE

9, Av. du Tribunal Fédéral - Téléph. 62.60

Représentants généraux pour la Suisse  
des Usines Céramiques

VILLEROY & BOCH  
à Mettlach (Sarre)

Fournitures - Pose par spécialistes



## Peinture métallique

# « FERRUBRON »

.....

Marque de confiance

Seuls fabricants pour la Suisse :

NÆGELY, ESCHMANN & C<sup>ie</sup>

Fabrique de Vernis et Couleurs: CERLIKON-ZURICH

# FRANÇAILLON & C<sup>ie</sup> LAUSANNAISE

# FRANÇAILLON & C<sup>ie</sup> LAUSANNAISE

SOCIÉTÉ ANONYME



**UNION SOCIÉTÉ ANONYME À BIENNE**

Première Fabrique Suisse de Chaînes soudées  
par procédé électrique breveté  
**USINE À MÂCHE.**

Chaînes en tous genres pour l'Industrie.  
Chaînes calibrées et éprouvées à double résistance pour  
grues, monte-charges, palans et toutes sortes d'appareils  
de levage. Chaînes pour élévateurs et transporteurs,  
Chaînes à lier pour chemins de fer, Chaînes de charge  
pour fonderies etc. Chaînes antidérapantes pour automobiles.

LES COMMANDES SONT REÇUES PAR  
TRÉFILERIES RÉUNIES S.A., BIENNE  
S.A. DES FORGES ET USINES DE MOOS, LUCERNE  
H. HESS & C<sup>ie</sup>, PILGERSTEG-RUTI, ZÜRICH.

## DÉCORATIONS EN STAFF

de fabrication spéciale brevetée  
et meilleur équivalent des travaux poussés sur place  
sont achetés par **architectes, entrepreneurs**  
de préférence chez

**ERNEST HABERER & C<sup>ie</sup> - BERNE**

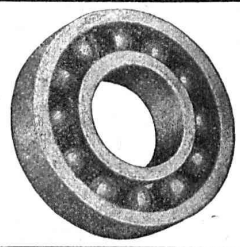
JH 4185 B] **Téléphone 943**

Commandes directes d'après catalogues et travaux d'après plans  
spéciaux sont promptement exécutés.  
Projets avec nos motifs de catalogues pour plafonds, murs, etc., en tous  
genres et grandeurs, d'après plans donnés, sont fournis gratuitement.

*Conditions avantageuses. Catalogues à disposition.*

**TRAVAUX DE SCULPTURE**

Modèles artistiques pour façades et intérieurs. Groupes pour monu-  
ments. Figurines pour décors et ornements de fontaines, colonnes,  
vases, etc. Exécution en pierre naturelle et artificielle.



**ROULEMENT A BILLES**  
**D. W. F.** pour tout  
emploi.

Grandeurs normales en stock à Zurich

Paliers de machines munis de  
Roulements à billes D. W. F.

REPRÉSENTANT :

**D<sup>r</sup> Hoigné, ci-devant M. Schoch et C<sup>o</sup>**  
Münsterhof, 14, Zurich I

**INDICATEUR VAUDOIS**

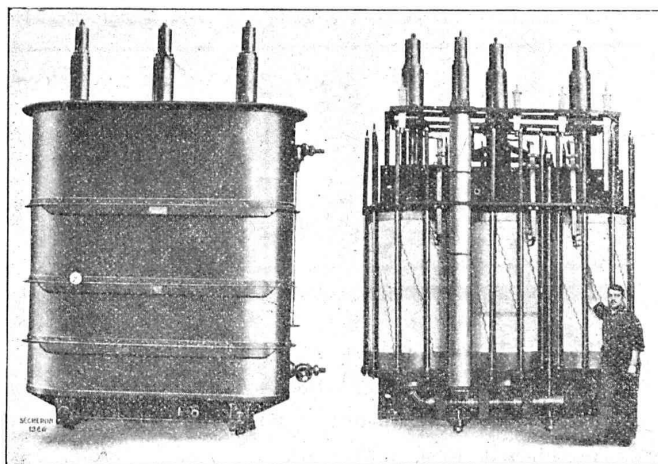
Livre d'adresses de Lausanne et du Canton de Vaud. — Dans toutes librairies

# SÉCHERON

TRACTION ÉLECTRIQUE

TRANSFORMATEURS

Locomotives, Automotrices  
Tracteurs, Tramways  
à courants alternatifs  
et continu



Transports d'énergie  
par courant continu  
à haute tension  
Système « Série »

Transformateur triphasé à bain d'huile et refroidissement forcé  
par circulation de l'huile, 7000 kVA, 105.000/18.250 volts - 50 périodes/sec.  
Deux unités livrées à la sous-station de Chèvres du Service Electrique de la Ville de Genève.

Survolteurs — Dévolteurs — Régulateurs — Machines pour l'Electrochimie et la Radiotélégraphie

**SOCIÉTÉ ANONYME DES ATELIERS DE SÉCHERON — GENÈVE**

CAPITAL: DIX MILLIONS DE FRANCS

Ci-devant: COMPAGNIE DE L'INDUSTRIE ÉLECTRIQUE et MÉCANIQUE

## Cheminée économique

+ Brevet 88876

favorisant  
l'aération

**Briques  
Moëllons  
Hourdis  
Planelles**

chez

**ZIEGEL A.-G., ZURICH**

Téléphone: SELNAU 66.98

Dépositaires: **Gétaz-Romang-Ecoffey, Lausanne et Vevey.**  
**Paul Mayer, S. A., Fribourg.**  
**Rychner Frères & Cie, Neuchâtel.**

FABRIQUE  
DE  
PRODUITS REFRACTAIRES SA-LAUSEN  
LAUSEN BALE CAMP.

LIVRE  
DES MATERIAUX  
REFRACTAIRES  
À L'USAGE DE TOUTES  
LES INDUSTRIES.  
EXPLOITATION

DE RICHES GISEMENTS DE  
TERRES REFRACTAIRES  
BRIQUES, NORMALES ET  
FAÇONNÉES, CREUSETS,  
DALLES, MANCHONS,  
CORNUES,  
MEILLEURS RÉFÉRENCES  
EXP. NATIONALE BERNE 1914  
MÉDAILLE D'OR

TÉLÉPHON  
N°27  
LIESTAL

COMPTES DE  
CHEQUES  
V 283

BUREAU TECHNIQUE  
ÉTUDES, CONSTRUCTIONS  
ET DÉTAILS SUR DEMANDE

REVÊTEMENT POUR GAZOGÈNE DIAMÈTRE JUSQU'À 3,00 M  
DESQUELS NOUS EN AVONS LIVRÉ PASSÉ 90

# C.F. WEBER S.-A., Leipzig-Pl. SUCCURSALE: MUTTENZ-BALE

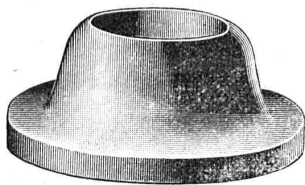
Téléphone 12

Fabrique de cartons bitumés et de produits de goudron

Télégrammes : Nonnenmühle

Maison de 1er ordre pour la livraison de

Plaques isolantes asphaltées en toutes épaisseurs et en tous genres,  
Vernis d'asphalte, Antiélaéolithe, Asphalte pour parquets, Carbolinéum,  
Mastic d'asphalte pour divers usages, Matières désinfectantes

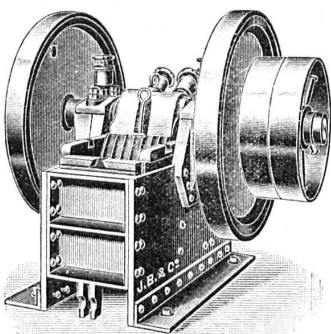


## ANGST & PFISTER, Zurich 6

Télégrammes : Packing

Téléphone : Hottingen 49.09

Spécialités Industrielles en caoutchouc et amiante  
CUIRS EMBOUTIS



## Concasseurs

de notre propre fabrication

machines de 1<sup>re</sup> qualité munies de plaques de sécurité  
excluant toute rupture,

stationnaires et roulantes

avec ou sans moteur, de 20 à 60 m<sup>3</sup> de production journalière, sont fournies à titre de vente ou de location à des conditions vraiment avantageuses par la maison

J. Brun & C<sup>ie</sup>, Fabrique de machines Nebikon

Références de premier ordre

Téléph. N° 12

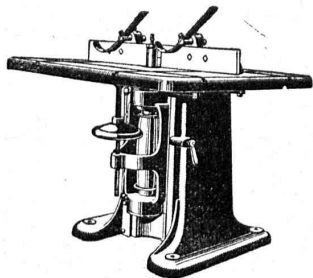
Télégr. Brun

(Lucerne)



# Rauschenbach

## Machines modernes à travailler le bois



Toupie, Mod. K. M.



Demandez catalogues et devis.

ATELIERS DE CONSTRUCTION RAUSCHENBACH S.A.  
SCHAFFHOUSE

Représentant exclusif pour la Suisse Romande:  
(à l'exception du Jura Bernois)

M. C. Félix, Boulevard de Grancy 8, Lausanne.

## Travaux d'asphaltage

en tous genres.

Plaques isolatrices en Asphalte  
en toutes épaisseurs et en tous genres.

Parquet sur asphalte

Asphalte isolant

HENRI BRÄNDLI, HÖRGEN

Fabrique d'Asphalte, de Carton bitumé et de Ciment ligneux.

Téléphone 38.

■ ■ ■ ■ ■  
CALCULS DE STABILITÉ  
■ ■ ■ ■ ■  
Projets - Devis - Mise en soumission - Surveillance - Expertise  
BÉTON ARMÉ et CONSTRUCTIONS DIVERSES

A. PARIS, Ingénieur-Conseil indépendant  
des brevets et des entreprises

Petit Beaulieu, av. Beaulieu LAUSANNE :: Téléph. 46.92

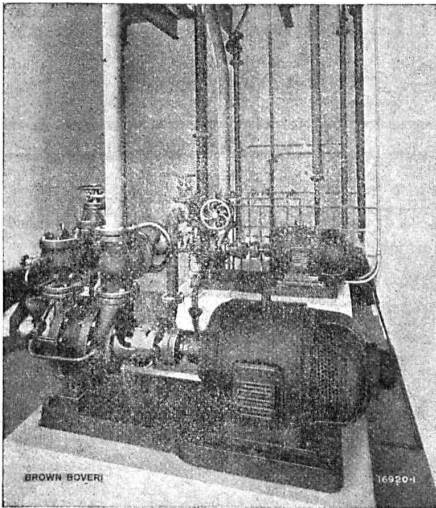
IMPRIMERIE LA CONCORDE, Jumelles, 4, LAUSANNE

Imprimés en tous genres.

SOCIÉTÉ ANONYME

# BROWN, BOVERI & C<sup>ie</sup>, BADEN (Suisse)

Bureau Technique pour la Suisse Romande : Lausanne, Avenue de la Gare, 3 :: Téléphone 2159



Doux moteurs à démarreur centrifuge entrainant des pompes aux abattoirs de Bâle.

## Moteurs à courant alternatif à démarreur centrifuge

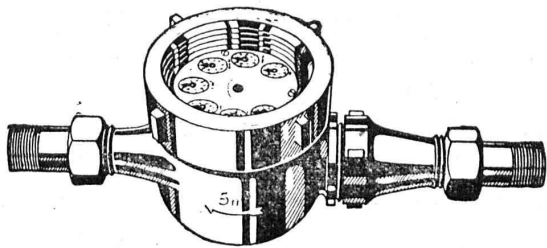
de 2,2 à 175 kw., s'adaptant particulièrement bien au service assuré par du personnel inexpérimenté ou au démarrage commandé à distance.

Simplicité de démarrage

Couple de démarrage maximum

Courant normal au démarrage

Faibles à-coups de courant par suite du couplage symétrique des résistances



## COMPTEURS à EAU

CADRANS NOYÉS et CADRANS SECS

Réparations de tous systèmes. — DEMANDEZ PROSPECTUS

**A. Bürgin & C<sup>ie</sup>**, Fabrique suisse de compteurs à eau, **Bâle**

Station de vérification 4

Téléphone 6739

Seule fabrique suisse fabriquant ses compteurs entièrement en Suisse.



## Roulements à Billes et à Rouleaux

pour MACHINES et VÉHICULES

Produits de hautes qualités. Précision parfaite  
Demandez Prix-courants, Catalogues et Devis à

**AMSLER & CO**

FEURTHALEN près SCHAFFHOUSE



## BAUMANN, KOELLIKER & C<sup>ie</sup>, S.A., Zurich

Lignes à haute et basse tension

Lignes de contact pour chemin de fer électrique

LIVRAISON DE LUSTRIERIE EN TOUS GENRES



1864

# GALVANISATION

à forfait au bain  
de toutes pièces métal-  
liques. Tôlerie indu-  
strielle charpentemé-  
tallique, tuyaux de  
ventilation, etc.

## AFFOLTER, CHRISTEN et Cie. S.A.

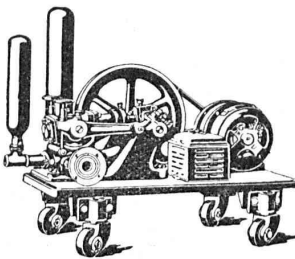
BÂLE 13

### Cumbustible liquide

Le moteur à eau système Schmid  
travaillant comme

## Pompe

est sans concurrence pour le  
refoulement de l'huile lourde et  
de tous liquides consistants. Pas  
de soupapes, pas de troubles,  
construction robuste, 16 types p'  
débits de 1,2 à 315 m<sup>3</sup> par heure



### Ateliers de Constructions S. A.

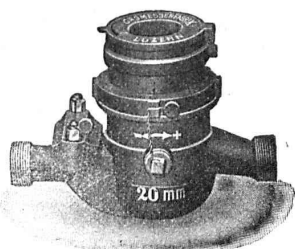
ci-devant A. Schmid, ~ Zurich ~ Adr. télégr.: « Sihlfabrik »  
Maison fondée en 1871, ~ Téléphone: Selnau 3514

EN EMPLOYANT LES

## Compteurs à eau (PILATE)

construits conformément au règlement fédéral de vérification

vous faites des  
économies dans  
la consommation  
d'eau  
et évitez en  
même temps des  
grands frais  
de construction  
pour de  
nouvelles prises  
d'eau, etc.



Représentant  
pour la  
Suisse romande:  
M. A. Marro, Ing.  
Fribourg,  
19, Av. Pérolles.

Demandez  
prix et prospectus  
détaillés par

**ELSTER & C<sup>ie</sup>, LUCERNE**  
**Fabrique de compteurs à gaz et à eau**  
bureau fédéral de vérification n° 3.

## ACIÉRIES THOS. FIRTH & SONS L<sup>TD.</sup>, SHEFFIELD (ANGLETERRE)

REPRÉSENTANT GÉNÉRAL POUR LA SUISSE :

Téléphone: Hottingen 49.55    **G. LECOULTRE**    Höschgasse 75, ZURICH 8

Premiers fabricants des aciers inoxydables « FIRTH STAINLESS » pour tous les usages, en barres, tôles, fils, tubes, pièces forgées, pièces coulées, etc. — Aciers rapides « SPEEDICUT », aciers pour outils, aciers de construction, pièces de forge, outillage, etc, etc.

**S T O C K A Z U R I C H**



## GÉTAZ, ROMANG, ÉCOFFEY (S. A.)

Lausanne, Vevey, Genève  
Montreux, Châtel St-Denis

### Matériaux de constructions

Fabriques de **Carreaux en ciment** pour dallages  
**Tuyaux** en ciment

☛ **CARREAUX CÉRAMIQUES** pour dallages et revêtements  
**Articles sanitaires** pour toilettes, bains, W.C., etc.  
Exposition permanente à Lausanne, Vevey et Genève

**Produits réfractaires et isolants :: Bois de construction**

**Granit du Tessin.**  
**CERESITE**, produit idéal pour rendre  
le mortier étanche

# I S O L A

Brevet + N° 84066

## INSENSIBLE AUX ACIDES

**Chape** élastique, sans joints, d'étanchéité et de résistance inaltérable, fabriquée d'asphaltes purs.  
**Enduits** étanches à l'**ISOLA**, appliqués à froid.

Zurich 4, Siège central    **SOCIÉTÉ SUISSE ISOLA**    Auf der Mauer 11, Zurich 4  
Entreprise générale de travaux d'Isolation, fondée en 1913.