

Objektyp: **Advertising**

Zeitschrift: **Bulletin technique de la Suisse romande**

Band (Jahr): **50 (1924)**

Heft 8

PDF erstellt am: **24.09.2024**

### **Nutzungsbedingungen**

Die ETH-Bibliothek ist Anbieterin der digitalisierten Zeitschriften. Sie besitzt keine Urheberrechte an den Inhalten der Zeitschriften. Die Rechte liegen in der Regel bei den Herausgebern. Die auf der Plattform e-periodica veröffentlichten Dokumente stehen für nicht-kommerzielle Zwecke in Lehre und Forschung sowie für die private Nutzung frei zur Verfügung. Einzelne Dateien oder Ausdrucke aus diesem Angebot können zusammen mit diesen Nutzungsbedingungen und den korrekten Herkunftsbezeichnungen weitergegeben werden. Das Veröffentlichen von Bildern in Print- und Online-Publikationen ist nur mit vorheriger Genehmigung der Rechteinhaber erlaubt. Die systematische Speicherung von Teilen des elektronischen Angebots auf anderen Servern bedarf ebenfalls des schriftlichen Einverständnisses der Rechteinhaber.

### **Haftungsausschluss**

Alle Angaben erfolgen ohne Gewähr für Vollständigkeit oder Richtigkeit. Es wird keine Haftung übernommen für Schäden durch die Verwendung von Informationen aus diesem Online-Angebot oder durch das Fehlen von Informationen. Dies gilt auch für Inhalte Dritter, die über dieses Angebot zugänglich sind.

# BULLETIN TECHNIQUE DE LA SUISSE ROMANDE

ORGANE AGRÉÉ PAR LA COMMISSION CENTRALE POUR LA NAVIGATION DU RHIN  
ORGANE DE L'ASSOCIATION SUISSE D'HYGIÈNE ET DE TECHNIQUE URBAINES  
ORGANE EN LANGUE FRANÇAISE DE LA SOCIÉTÉ SUISSE DES INGÉNIEURS ET DES ARCHITECTES  
ainsi que de la Société vaudoise des Ingénieurs et des Architectes, de l'Association des Anciens Elèves de  
l'École d'Ingénieurs de l'Université de Lausanne et des Groupes Romands de la G. e. P.

**ABONNEMENTS :**

Suisse : 1 an, 12 francs

Etranger : 14 francs

Pour sociétaires :

Suisse : 1 an, 10 francs

Etranger : 12 francs

Prix du numéro :  
75 centimes.

Pour les abonnements  
s'adresser à la librairie  
F. Rouge & C<sup>o</sup>, à Lausanne.

**COMITE DE RÉDACTION**

Président : P. PICCARD, ingénieur, à Genève.

Secrétaire : EDM. EMMANUEL, ingénieur, à Genève.

**MEMBRES :**

*Fribourg* : MM. F. BROILLET, architecte; J. LEHMANN, ingénieur cantonal; R. DE SCHALLER, architecte. — *Vaud* : MM. EPITAUX, architecte; W. GRENIER, ingénieur, professeur honoraire de l'Université de Lausanne; E. JOST, architecte; CH. THEVENAZ, architecte. — *Genève* : MM. L. ARCHINARD, ingénieur; E. IMER-SCHNEIDER, ingénieur-conseil; RENÉ NEESER, ingénieur; CH. WEIBEL, architecte. — *Neuchâtel* : MM. ED. ELSKES, ingénieur; A. MEAN, ingénieur cantonal; E. PRINCE, architecte. — *Vallais* : MM. J. COUCHEPIN, ingénieur, à Martigny; HAENNY, ingénieur, à Sion.

RÉDACTION : H. DEMIERRE, ingénieur.  
VEVEY, Rue de la Madeleine, 15.

**CONSEIL D'ADMINISTRATION DU BULLETIN TECHNIQUE**

E. IMER-SCHNEIDER, ingénieur-conseil, *président*;  
J. CHAPPUIS, ingénieur. — A. DOMMER, ingénieur, — H. MEYER, architecte.  
F. ROUGE, libraire.

**ANNONCES :**

50 centimes la ligne

Rabais pour annonces répétées

Demandez tarif spécial  
pour fractions de pages à

*l'Indicateur Vaudois*  
(Société Suisse d'Édition)  
Jumelles, 4, Lausanne.

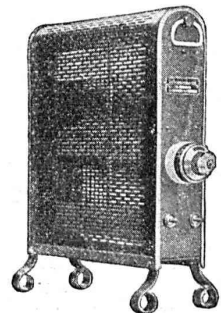


**CONSULTEZ**  
notre nouveau catalogue qui vient de paraître

**DÉCIDEZ-VOUS**  
pour nos produits de hautes qualités :

**RADIATEURS**  
**BOUILLOTES**  
**FERS A REPASSER**  
**RECHAUDS, GRILLES**  
**BOILERS de 10 à 1000 litres**

Les premiers Boilers en Suisse furent construits par notre maison



**PROMÉTHEUS S.A.**  
L I E S T A L

## Téléphonie automatique

Brochures sur demande!

S.A. Des Produits Electrotechniques

**SIEMENS**

Lausanne

Berne

Zurich

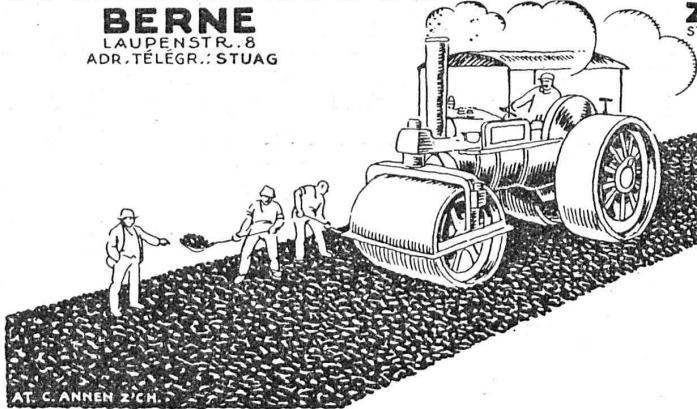


# SOCIÉTÉ SUISSE DE CONSTRUCTION DE ROUTES S.A.

**BERNE**  
LAUPENSTR. 8  
ADR. TÉLÉGR.: STUAG

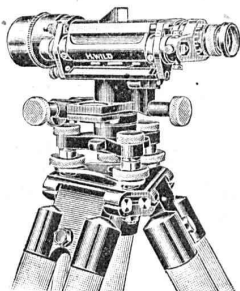
**ZURICH**  
STEINWIESSTR. 40

**LAUSANNE**  
PETIT CHÊNE 22



*Maison la plus importante,  
spécialisée dans la construction  
de routes:*

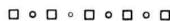
Tarmacadam, Systèmes Aeberli et  
Philippin, Cylindrages de routes,  
Goudronnages superficiels, Asphalte  
coulé, comprimé et cylindré, Pavés  
ordinaires, Pavés mosaïques,  
Fournitures de pavés et gravier cassé



LE NIVEAU  
PARFAIT

## Les Niveau et Théodolite **WILD**

sont les meilleurs instruments de géodésie.



Prix avantageux.

Demandez catalogues à la

**Société Anon. de Vente - Heerbrugg**  
des instruments de géodésie **Henri Wild** (St-Gall)

## Ebol

Enduit noir pour l'augmentation de l'étanchéité  
du béton. Protège le béton et les métaux contre  
l'eau acidulée, les eaux de terrains maré-  
cageux, etc. **Moyen anti-rouille.**

DEMANDEZ PRIX ET ÉCHANTILLONS

E. BECK, fabricant de produits d'asphalte, PIETERLEN

GRUES  
PALANS  
**ASCENSEURS**  
MONTE-CHARGES  
**MOTEURS**  
*électriques*  
V100 ÷ 30 HP

**SCHINDLER & C<sup>IE</sup>**  
**LUCERNE**  
*maison fondée*  
**1874**

## Société Suisse des Explosifs

Usine et siège à **GAMSEN** près Brigue (Valais)

Explosifs de sûreté :

# GAMSITE

PLASTAMMITE ◦ SIMPLONITE

Dynamites à tous dosages

Dynamite "ntigel"

Mèches et Détonateurs

Tous accessoires pour le tir des Mines

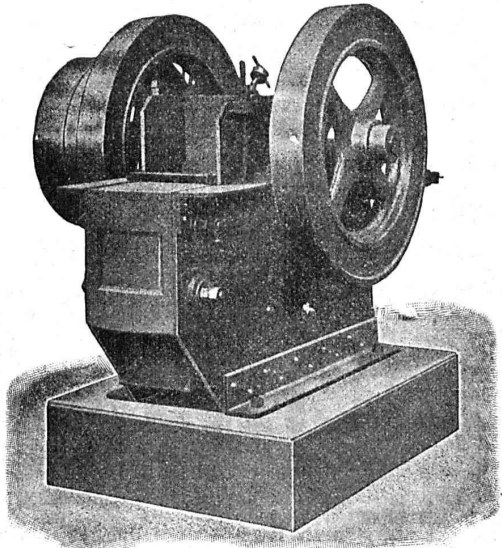
Télégrammes : „Explosifs-Brigue“

Téléphone : N° 15, Brigue

# CONCASSEURS

Nouvelle construction avec tige broyeuse et excentrique combinée en une seule pièce.

Disponible en magasin modèles N° II à X.  
Rendement de 30 à 150 m<sup>3</sup>.



Fabrication suisse de tout premier ordre.

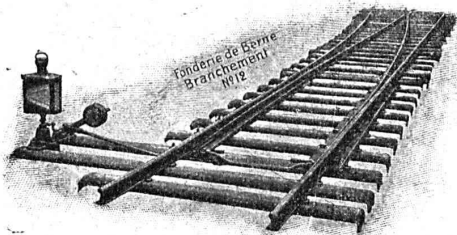
**ROBERT AEBI & C<sup>ie</sup>, S. A., ZURICH**

Maison fondée en 1880

## Société des USINES de LOUIS de ROLL

Succursale : FONDERIE DE BERNE, à Berne.

Lettres et Télégrammes : Fonderie de Berne, à Berne. Téléphone 10.00



**Appareils de levage :** Ponts roulants, grues pivotantes, grues de chargement, etc., pour commande à bras et commande électrique,

**Matériel de chemins de fer :** Ponts tournants et chariots transbordeurs, branchements et croisements pour voies normales et voies étroites, Barrières.

**Chemins de fer de montagne :** Funiculaires complets. avec freins spéciaux (systèmes brevetés), depuis 1898 94 exécutions.

**Superstructures à crémaillère :** Systèmes : Riggenbach, Abt, Strub, Peter, etc.

**Barrages :** Installations métalliques et mécaniques pour barrages et canaux, grilles, machines pour nettoyer les grilles, treuils, etc.

Renseignements sur des installations faites, références. Projets et Devis sont à disposition.

### MAISON SUISSE

cherche pour la direction de travaux en France (lignes de transport et électrification de chemins de fer)

### INGÉNIEUR

compétent et expérimenté. Prière d'adresser les offres sous chiffre 133, à l'Indicateur Vaudois, Lausanne.

### Installations sanitaires - Maison Daniel Perret

LAUSANNE, 6-8, Av. de Béthusy — Perret frères, LAUSANNE

Installation d'Usines, Villas, Salles de bains simples et modernes. — Système anglais.

MAGASIN D'EXPOSITION ET DE VENTE  
Maison fondée en 1888. TÉLÉPHONE 9085.

TUYAUX FONTE DE CHOINDEZ

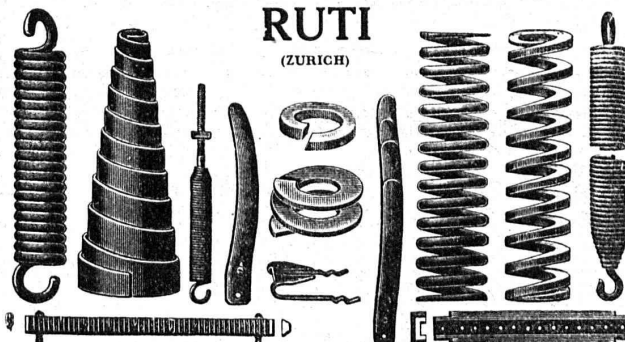


SOCIÉTÉ ANONYME

TUBES ACIER A EMBOITEMENT

## BAUMANN & C<sup>ie</sup>

Ateliers pour la construction de Ressorts en tous genres.



RUTI  
(ZURICH)

RESSORTS EN FIL D'ACIER DE 0,2-50 mm. D'ÉPAISSEUR  
en fil de laiton, nickel et bronze

pour toutes machines et appareils  
RESSORTS EN TOLE D'ACIER TREMPÉ BLEUI  
RONDELLES A RESSORT

Articles techniques pour l'industrie textile  
Calculs pour la capacité de charge à disposition de nos clients.

### Nos spécialités brevetées :

GRUES A TOUR PIVOTANTES  
MONTE-CHARGES RAPIDES  
débrayage automatique

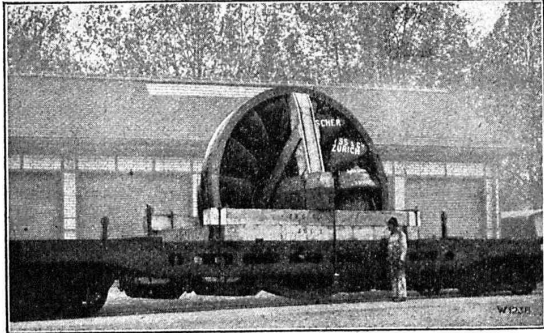
BÉTONNIÈRES  
TREUILS RAPIDES  
etc., etc., etc.

Société Générale de  
Matériel d'Entrepreneurs, S. A., Zurich

21<sup>e</sup>, Rue Weinberg

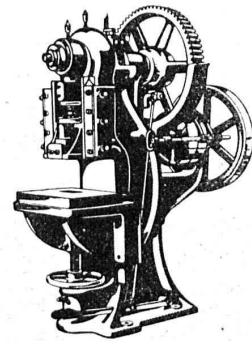
Tél. Hottingen 90.99

**ESCHER WYSS & C<sup>IE</sup> S.A.**  
Zurich  
Suisse



**Turbines hydrauliques**  
**Système Francis et Roues tangentielles**  
**Régulateurs universels**

38/24



**L.SCHULER**

Fondée en 1839 **Göppingen** (Wurtemberg) Plus de 1500 ouvriers

La plus ancienne et plus importante usine allemande  
ayant comme spécialité la construction de :  
**Presses à excentrique. Presses à friction. Machines à découper les encoches. Cisailles. Machines spéciales et Outils pour travailler la tôle et les métaux.**

Représentant pour la Suisse romande :

**RUBIN & WELTI**, Ingénieurs, **LAUSANNE**  
Avenue des Alpes, 34 Téléph. 44-74

**S. A. Hasler**

ci-devant  
l'atelier des télégraphes de G. Hasler

**Berne**



**Appareils téléphoniques**

Prix-courant sur demande

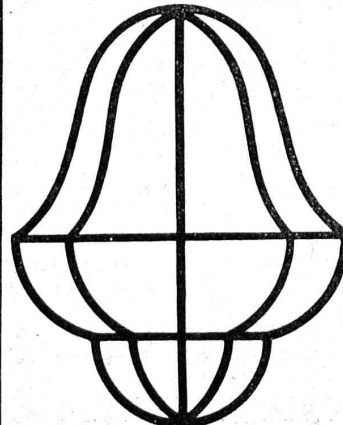


**TABLES  
A  
DESSIN**

—  
Prospectus sur demande  
—

Meilleures constructions

**Charles Ebner**  
Schaffhouse



**Carcasses  
d'abat-jour**

exécution très soignée,  
soudées à l'autogène.

**Emile Scholer**  
**Bâle I**

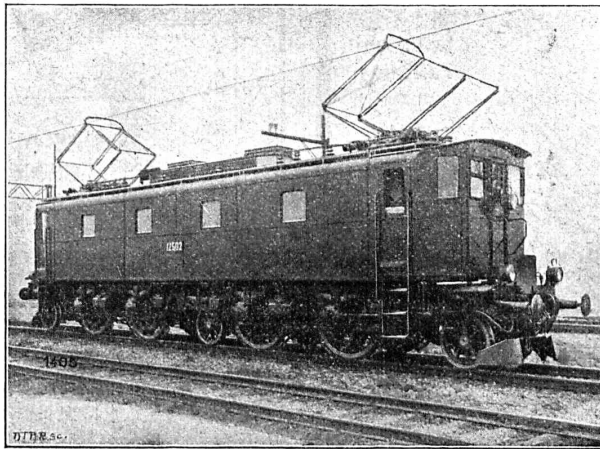
Demandez le nouveau  
catalogue.

# SÉCHERON

TRACTION ÉLECTRIQUE

TRANSFORMATEURS

Locomotives, Automotrices  
Tracteurs, Tramways  
à courants alternatifs  
et continu



Transports d'énergie  
par courant continu  
à haute tension  
Système « Série »

LOCOMOTIVE « SÉCHERON » TYPE IBI + BI 2400 HP.  
pour la ligne du Saint-Gothard  
des Chemins de Fer Fédéraux Suisses.

Survolteurs — Dévolteurs — Régulateurs — Machines pour l'Electrochimie et la Radiotélégraphie

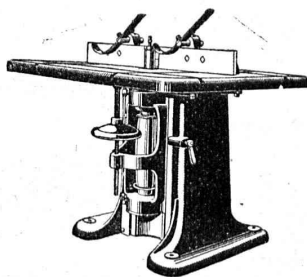
**SOCIÉTÉ ANONYME DES ATELIERS DE SÉCHERON — GENÈVE**

CAPITAL : DIX MILLIONS DE FRANCS

Ci-devant : COMPAGNIE DE L'INDUSTRIE ÉLECTRIQUE et MÉCANIQUE

## Rauschenbach

Machines modernes  
à travailler le bois



Toupie, Mod. K. M.



Demandez  
catalogues et devis.

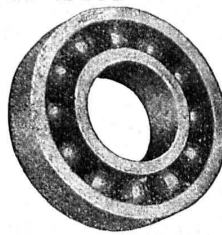
ATELIERS DE CONSTRUCTION RAUSCHENBACH S.A.  
SCHAFFHOUSE

Représentant exclusif pour la Suisse Romande:  
(à l'exception du Jura Bernois)

M. C. Félix, Boulevard de Grancy 8, Lausanne.

■ ■ CALCULS DE STABILITÉ ■ ■  
Projets - Devis - Mise en soumission - Surveillance - Expertise  
BÉTON ARMÉ et CONSTRUCTIONS DIVERSES

**A. PARIS**, Ingénieur-Conseil indépendant  
des brevets et des entreprises  
Petit Beaulieu, av. Beaulieu LAUSANNE :: Téléph. 46.92



ROULEMENT A BILLES  
**D. W. F.** pour tout  
emploi.  
Grandeurs normales en stock à Zurich

Paliers de machines munis de  
Roulements à billes D. W. F.

REPRÉSENTANT :  
D<sup>r</sup> Hoigné, ci-devant M. Schoch et C<sup>o</sup>  
Münsterhof, 14, Zurich I

**Travaux d'asphaltage**

en tous genres.

**Plaques isolatrices** en Asphalte  
en toutes épaisseurs et en tous genres.

**Parquet sur asphalte**

**Asphalte isolant**

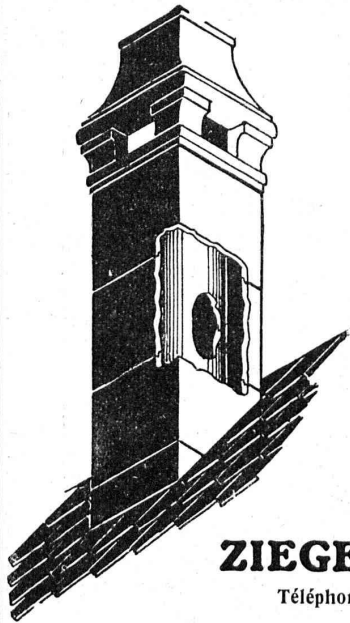
**HENRI BRÄNDLI, HORGEN**

Fabrique d'Asphalte, de Carton bitumé et de Ciment ligneux.  
Téléphone 38.

# Cheminée économique

+ Brevet 88876

favorisant  
l'aération



**Briques**  
**Moëllons**  
**Hourdis**  
**Planelles**

chez

**ZIEGEL A.-G., ZURICH**

Téléphone: SELNAU 66.98

Dépositaires: **Gétaz-Romang-Ecoffey, Lausanne et Vevey.**  
**Paul Mayer, S. A., Fribourg.**  
**Rychner Frères & Cie, Neuchâtel.**

FABRIQUE DE PRODUITS REFRACTAIRES SA LAUSEN  
LAUSEN BALE CAMP.

LIVRE DES MATERIAUX REFRACTAIRES  
À L'USAGE DE TOUTES LES INDUSTRIES.  
EXPLOITATION

DE RICHES GISEMENTS DE TERRES REFRACTAIRES  
BRIQUES, NORMALES ET FAÇONNÉES, CREUSETS, DALLES, MANCHONS, CORNUES,  
MEILLEURS RÉFÉRENCES EXP. NATIONALE BERNE 1914 MÉDAILLE D'OR

TÉLÉPHON N° 27 LIESTAL COMPTE DE CHEQUES Y 283

BUREAU TECHNIQUE ÉTUDES, CONSTRUCTIONS ET DÉTAILS SUR DEMANDE

REVÊTEMENT POUR CALOGÈNE DIAMÈTRE JUSQU'À 3000 DESQUELS NOUS EN AVONS LIVRÉ PASSÉ 50

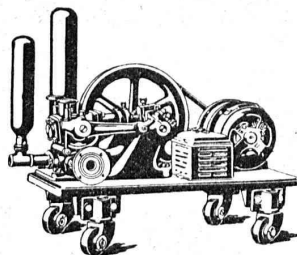


reconnu la meilleure peinture pour  
l'intérieur et l'extérieur

Très brillante ou mate BI 183 g

Représentant général pour la Suisse:

**C. HAESSIG, Rue Dufour 53, BALE**



## Cumbustible liquide

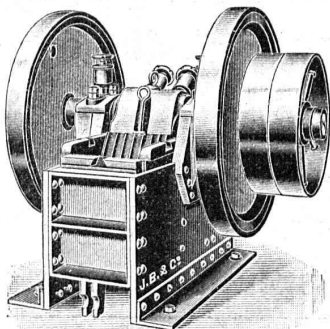
Le moteur à eau système Schmid travaillant comme

### Pompe

est sans concurrence pour le refoulement de l'huile lourde et de tous liquides consistants. Pas de soupapes, pas de troubles, construction robuste, 16 types p' débits de 1,2 à 315 m³ par heure

## Ateliers de Constructions S. A.

ci-devant A. Schmid, ~ Zurich ~ ADR. télégr.: « Sihalabrik »  
Maison fondée en 1871, Téléphone: Selnau 3514



# Concasseurs

de notre propre fabrication

machines de 1<sup>re</sup> qualité munies de plaques de sécurité excluant toute rupture,

**stationnaires et roulantes**

avec ou sans moteur, de 20 à 60 m³ de production journalière, sont fournies à titre de vente ou de location à des conditions vraiment avantageuses par la maison

**J. Brun & C<sup>ie</sup>, Fabrique de machines Nebikon**

Téléph. N° 12 Télégr. Brun (Lucerne)

Références de premier ordre

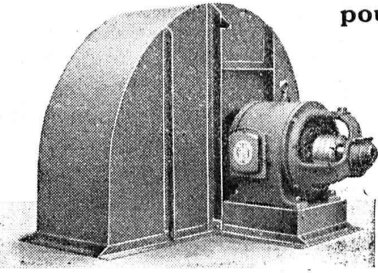
## DALLAGÉS DE VERRE ET BÉTON ARMÉ



**P. CHIARA LAUSANNE**

# Ventilateurs Meidinger

pour tous les besoins de l'industrie



Aération, chauffage à air, séchage, dépoussiérage,  
transport de copeaux, tirage mécanique.  
Ventilateurs pour cubilots, feux de forges, etc.  
Moteurs électriques

## G. Meidinger & C<sup>ie</sup>, Bâle

## DÉCORATIONS EN STAFF

de fabrication spéciale brevetée  
et meilleur équivalent des travaux poussés sur place  
sont achetés par **architectes, entrepreneurs**  
de préférence chez

**ERNEST HABERER & Cie - BERNE**

JH 1185 B]

Téléphone 943

Commandes directes d'après catalogues et travaux d'après plans  
spéciaux sont promptement exécutés.

Projets avec nos motifs de catalogues pour plafonds, murs, etc., en tous  
genres et grandeurs, d'après plans donnés, sont fournis gratuitement.

*Conditions avantageuses. Catalogues à disposition.*

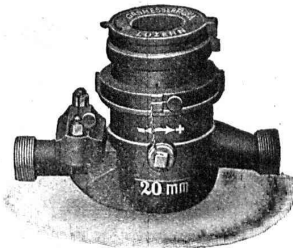
### TRAVAUX DE SCULPTURE

Modèles artistiques pour façades et intérieurs. Groupes pour monu-  
ments. Figurines pour décors et ornements de fontaines, colonnes,  
vases, etc. Exécution en pierre naturelle et artificielle.

## EN EMPLOYANT LES Compteurs à eau (« PILATE »)

construits conformément au règlement fédéral de vérification

vous faites des  
économies dans  
la consommation  
d'eau  
et évitez en  
même temps des  
grands frais  
de construction  
pour de  
nouvelles prises  
d'eau, etc.



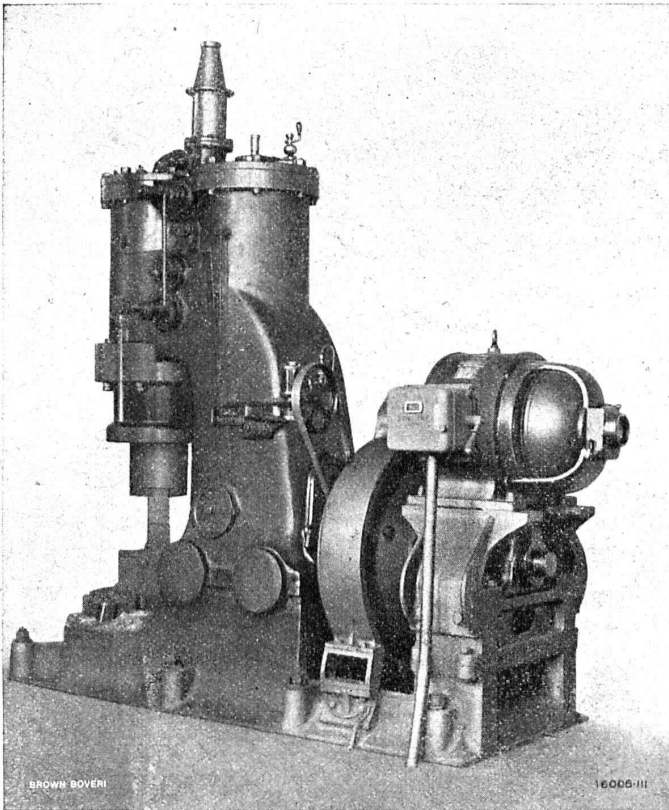
Représentant  
pour la  
Suisse romande :  
**M. A. Marro, Ing.**  
Fribourg,  
19, Av. Pérolles.

*Demandez  
prix et prospectus  
détaillés par*

ELSTER & C<sup>ie</sup>, LUCERNE

**Fabrique de compteurs à gaz et à eau**

bureau fédéral de vérification n° 3.



BROWN BOVERI

16005-III

Moteur à démarreur centrifuge actionnant un marteau pneumatique, 30 kW, 970 t./min.

SOCIÉTÉ ANONYME

## BROWN, BOVERI & C<sup>ie</sup>, Baden (Suisse)

Bureau Technique p<sup>r</sup> la Suisse romande : LAUSANNE, Av. de la Gare, 3

Téléphone 21.59

## Moteurs asynchrones

avec

# démarreur centrifuge

puissances de 2,2 à 175 kW

joignant à la

**Simplicité de démarrage** des moteurs à  
cage d'écureuil de faible puissance, la  
**Possibilité d'adaptation** aux courants et  
couple de démarrage des moteurs à bagues.

Sans commutateur étoile-triangle  
Sans transformateur de démarrage  
Sans démarreur de rotor  
Sans bagues — Sans balais  
Sans dispositif de relevage

d'où

Simplicité d'installation  
Simplicité de démarrage

Simplicité de service  
Simplicité d'entretien

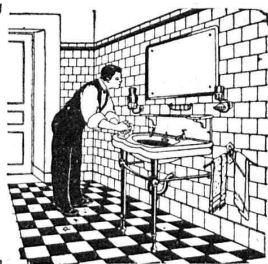


# ACIÉRIES THOS. FIRTH & SONS LTD., SHEFFIELD (ANGLETERRE)

REPRÉSENTANT GÉNÉRAL POUR LA SUISSE :

Téléphone : Hottingen 49.55 **G. LECOULTRE** Höschgasse 75, ZURICH 8

Premiers fabricants des aciers inoxydables « FIRTH STAINLESS » pour tous les usages, en barres, tôles, fils, tubes, pièces forgées pièces coulées, etc. — Aciers rapides « SPEEDICUT », aciers pour outils, aciers de construction, pièces de forge, outillage, etc, etc.  
**S T O C K A Z U R I C H**



## GÉTAZ, ROMANG, ÉCOFFEY (S. A.) Lausanne, Vevey, Genève Montreux, Châtel St-Denis

Matériaux de constructions

Granit du Tessin.

**CERESITE**, produit idéal pour rendre le mortier étanche



Fabriques de **Carreaux en ciment** pour dallages  
**Tuyaux** en ciment

**CARREAUX CÉRAMIQUES** pour dallages et revêtements

**Articles sanitaires** pour toilettes, bains, W.C., etc.  
Exposition permanente à Lausanne, Vevey et Genève

Produits réfractaires et isolants :: Bois de construction

# ISOLA

Brevet + N° 84066

**INSENSIBLE AUX ACIDES**

**Chape** élastique, sans joints, d'étanchéité et de résistance inaltérable, fabriquée d'asphaltes purs.  
**Enduits** étanches à l'ISOLA, appliqués à froid.

Zurich 1, Siège central

**SOCIÉTÉ SUISSE ISOLA**

Auf der Mauer 11, Zurich 1

Entreprise générale de travaux d'Isolation, fondée en 1913.

**WISKOTT**  
RÉFLECTEURS À MIROIR

L'éclairage économique  
 pour fabriques et ateliers  
 pour bureaux, salles, théâtres  
 pour cafés et restaurants  
 pour magasins et vitrines  
 pour expositions et écoles  
 pour les rues, places et ponts  
 pour gares et voies

50% d'économie de courant • Meilleur rendement  
 OSRAM S.A. ZURICH