

Objektyp: **Advertising**

Zeitschrift: **Bulletin technique de la Suisse romande**

Band (Jahr): **44 (1918)**

Heft 26

PDF erstellt am: **24.09.2024**

Nutzungsbedingungen

Die ETH-Bibliothek ist Anbieterin der digitalisierten Zeitschriften. Sie besitzt keine Urheberrechte an den Inhalten der Zeitschriften. Die Rechte liegen in der Regel bei den Herausgebern. Die auf der Plattform e-periodica veröffentlichten Dokumente stehen für nicht-kommerzielle Zwecke in Lehre und Forschung sowie für die private Nutzung frei zur Verfügung. Einzelne Dateien oder Ausdrucke aus diesem Angebot können zusammen mit diesen Nutzungsbedingungen und den korrekten Herkunftsbezeichnungen weitergegeben werden. Das Veröffentlichen von Bildern in Print- und Online-Publikationen ist nur mit vorheriger Genehmigung der Rechteinhaber erlaubt. Die systematische Speicherung von Teilen des elektronischen Angebots auf anderen Servern bedarf ebenfalls des schriftlichen Einverständnisses der Rechteinhaber.

Haftungsausschluss

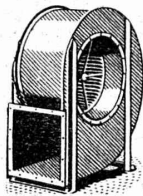
Alle Angaben erfolgen ohne Gewähr für Vollständigkeit oder Richtigkeit. Es wird keine Haftung übernommen für Schäden durch die Verwendung von Informationen aus diesem Online-Angebot oder durch das Fehlen von Informationen. Dies gilt auch für Inhalte Dritter, die über dieses Angebot zugänglich sind.



GÉTAZ, ROMANG, ÉCOFFEY (S. A.) Lausanne, Vevey, Genève
Montreux, Châtel St-Denis

**MATÉRIAUX
DE
CONSTRUCTION**

Fabriques de Tuyaux en ciment et de Carrelages.
Briques en ciment et cilico-calcaires.
Carrelages céramiques :: Faïences pour revêtements.
ARTICLES SANITAIRES



Ventilateurs **SULZER**
pour tous emplois, de construction normale ou spéciale
Pressions de **2 à 2000** mm de colonne d'eau

Demandez la brochure No. B. T. 3510

SULZER FRÈRES, Société Anonyme, Winterthur

Le Département des Travaux publics du canton de Genève

ouvre les inscriptions suivantes :

1° Pour le poste d'ingénieur-adjoint à l'ingénieur cantonal. Le traitement sera fixé par le Conseil d'Etat suivant les capacités, mais ne pourra, actuellement, dépasser Fr. 6700.— par an.

2° Pour le poste d'inspecteur des routes attaché au Service de l'ingénieur cantonal.

Le traitement est fixé par l'échelle des traitements (Fr. 4750.— à 5350.—).

Les candidats sont priés de faire parvenir avant le 30 décembre courant leur demande accompagnée d'un « curriculum vitae » et de leurs certificats.

Les cahiers des charges peuvent être consultés au Département.

Les candidats au poste d'ingénieur-adjoint qui avaient déjà fait parvenir leurs offres de service lors de l'inscription ouverte en novembre 1917, pourront se borner, cas échéant, à la confirmer par lettre, sans envoyer à nouveau leurs certificats.

Le Conseiller d'Etat,
chargé du Département des Travaux publics :
A. PERRENOUD.

COMMUNE DU CHATELARD-MONTREUX

Plan d'extension

Les concurrents sont informés que le délai pour le dépôt des projets est reporté au 21 janvier 1919, à 5 heures du soir, ce en modification de l'art. 11 du programme de concours.

DIRECTION DES CONCOURS

A VENDRE

environ 25 tonnes fer pour béton armé, en barres de 5-6 mètres de long, diamètre 18-19 millimètres.

Adresser offres sous chiffres **P 24229 C, Publietas S. A., Lausanne.**



Les propriétaires des brevets suisses :
N° 82 446 Tube détonant.
N° 50 543 Renfort de détonateur.
N° 74 888 Corps de cylindre pour moteurs à combustion interne,
N° 72 226 Warenverpackung, désirent entrer en relations avec les fabricants suisses en vue de la mise en valeur des inventions brevetées. S'adresser à **Mathey-Doret & Cie, 17, Boulevard extérieur, Berne.**

Ingénieur électricien français ayant les meilleures références, désirent être représentant ou agent d'une maison de construction suisse sérieuse, pour la vente de tout matériel se rapportant aux fours électriques, à la cuisine et au chauffage électriques, aux appareils de mesures et de comptage électriques. — S'adresser à **E. L. PERRIN, 5, Rue Coysevox, Paris (18^e)**

Papiers d'héliographie à calque à dessin

recommandent
**Soc. Suisse d'Héliographie
ZURICH**

Ingénieur de construction diplômé

(25 ans) actuellement employé dans bureau zurichois pour béton armé

cherche place pour le commencement de janvier, en **Suisse romande.**

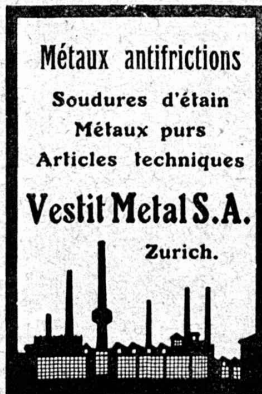
Références à disposition. Offres sous chiffre **Z. M. 5762, à Rudolf Mosse, Zurich.** (Z 1816 c)



A VENDRE

24 rails de chemin de fer, de 9,75 m. de longueur et pesant 25 kg. par mètre courant. Convient à la rigueur pour embranchement industriel à voie normale.

S'adresser au **Chef d'Exploitation des C. F. F., La Razière, Lausanne.** J.H. 36893 C.



Ingénieurs et techniciens

au courant des appareils de broyage et de manutention mécanique pour toutes industries sont demandés pour la France. P-22023-X

S'adresser à la Société **Picard, Pictet et Cie, 109, Route de Lyon, à Genève, qui transmettra.**

Ingénieurs et techniciens

au courant de la construction du matériel de papeterie, sont demandés pour la France. P-22024-X

S'adresser à la Société **Picard, Pictet et Cie, 109, Route de Lyon, à Genève, qui transmettra.**

Plaques à enchaînement

Brevet 46934. — Licence offerte pour les cantons de Berne (Oberland), Uri, Unterwald, Glaris, Fribourg, Grisons, Appenzel, Saint-Gall, Thurgovie, Tessin, Vaud, Valais, Neuchâtel, Genève.

Plaques en béton armé, utilisables de plusieurs côtés, insurpassables pour la **construction des digues.**

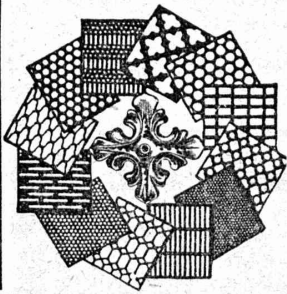
Voir la description dans la *Schweiz. Wasserwirtschaft*, N° 22 de la 4^{me} année, et dans le *Bulletin technique*, N° 16 de la 42^{me} année.

Les intéressés sont priés de s'adresser à **M. O. Brodbeck, ingénieur-Liestal.** O. F. 1733 A.

Occasion

A vendre **radiateurs chauffage**, bon état, environ 1000 kg. Offres sous 912 à l'Indicateur vaudois, Lausanne.

Tôles perforées

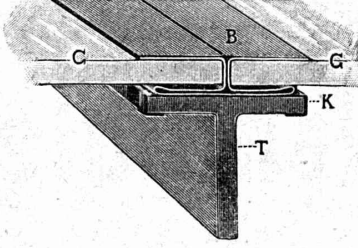


H. HEER & C^o
OLTEN 73 1

ANTIFROSTO
Produit se mélangeant au béton et mortier pour en empêcher le gel et éviter ses suites.
FABRICATION ET VENTE
Kasp. Winkler & C^{ie} - Zurich 5
Téléphone: Selnu 3963.
Adresse télégraphique: Sika.

P. CHIARA & FILS
Pl. St-Laurent, 23, LAUSANNE
Verres de toutes sortes en gros et détail
ENTREPRISES GÉNÉRALES de VITRERIE en tous genres
Atelier spécial de Vitraux d'Art
ENCADREMENTS

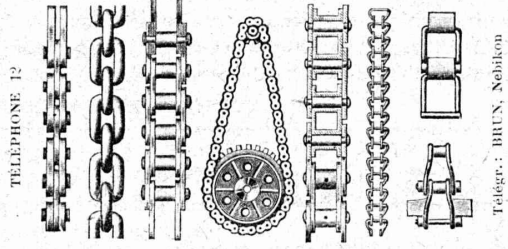
TOITURE DE VERRE sans mastics



à moyen de bandes de plomb. Est la plus solide, la plus commode, et la plus propre.
Elle s'emploie pour les sheds, lanterneaux et les serres.
Livré et monté: 180,000 m².

Fabricant et détenteur du brevet:
JACQUES SCHERRER, Zurich
Bleicherweg, 26
Représentant pour la Suisse romande:
J. ARBORE, Vitrerie, Neuchâtel

J. BRUN & C^{ie}, Nebikon Fabrique de chaînes et appareils de levage

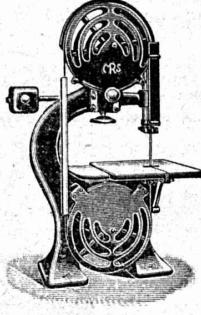


TELEPHONE 12
Télégr.: BRUN, Nebikon

Grands stocks en chaînes pour toute industrie!
Demandez nos offres, s. v. p.

Plaques isolantes „Asphaltine“ à combinaisons variées. - Vernis d'asphalte. - Asphalte pour parquets. Mastic d'asphalte pour divers usages. - Matières désinfectantes.
Tous renseignements par
C. F. Weber S. A.
Fabrique de Cartons bitumés et de Produits de Goudron
Téléphone 12 - **Muttenz-Bâle**

ATELIERS DE CONSTRUCTION
RAUSCHENBACH S. A.
SCHAFFHOUSE



MACHINES MODERNES POUR L'INDUSTRIE DU BOIS
Bureau de vente exclusif p^r la Suisse: **ROD. BRENNER & C^{ie}, BALE**

Imprimerie La Concorde
Jumelles, 4, Lausanne
TRAVAUX EN TOUS GENRES



Camionnette Militaire Suisse.

Nouvelle S.A. des Automobiles MARTINI
Saint-Blaise (Neuchâtel)
CAMIONNETTES: 1500 Kg. Charge Utile.
VOITURES TOURISME: 14 et 18 HP.
Devis sur demande.

Installations pneumatiques



AFFOLTER, CHRISTEN & C^{ie} S. A.
BALE



GALVANISATION A FAÇON

(GALVANISATION AU BAIN)

PLOMBERIE

FABRIQUE SPÉCIALE DE TOUS

TRAVAUX DE TOLERIE

(SPÉCIALITÉ SOUDURE AUTOGÈNE)

BOUILLEURS

RÉSERVOIRS

TUYAUX

EMBALLAGES MÉTALLIQUES

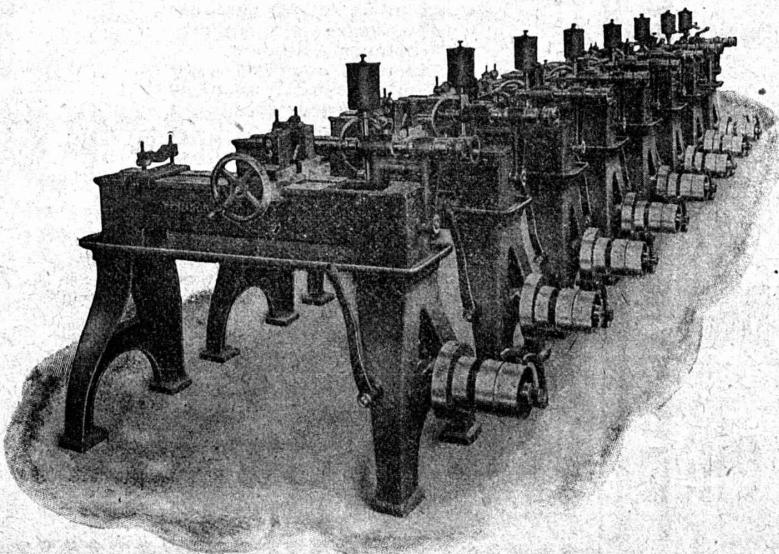
ETC.

Société Suisse de Machines-Outils Oerlikon

TÉLÉGRAMMES : OUTIL OERLIKON
PHONE : ZÜRICH : (HOTTINGEN 6943)

10

Livrable de suite :



**Machines à centrer
à deux broches**

pour axes
jusqu'à 120 mm. de diam.



Fabrication en série.

Fédération des Fabricants Suisses
de Cartons bitumés (inscr. R. du C.)

Téléphone : 36.36 **ZURICH, Peterhof** Télégr.: Dachpappverband Zurich

BUREAU DE VENTE ET DE CONSULTATION Livraison de cartons bitumés, ciment ligneux, matières collantes et cartons-feutre.

Achat et Vente d'occasion : **TRANSMISSIONS USAGÉES**
POULIES, etc.

BERTSCHINGER FRÈRES & Cie
WALLISELLEN, près ZURICH

Téléphone N° 2. Adresse télégr. Gebertschinger.

Appareillage, Serrurerie, Installations sanitaires
SOUDURE AUTOGÈNE

DANIEL PERRET
6, Avenue de Béthusy LAUSANNE Téléphone 1086

Installateur des eaux de Cossonay, Ballaigues, Vallorbe, Vaulion, Echallens, Bremlens, Leysin, Belmont.
Spécialité de canalisations à haute pression, chauffages de serres. Etudes et devis sur demande. Magasin d'exposition et de vente. Articles pour gaz. Potagers économiques «Le Rêve», etc., Réchauds, manchons, etc.

ASCENSEURS ET MONTE-CHARGES

Electriques, Hydrauliques, à Transmission

Schindler & C^{ie}, Lucerne

Bureau et Atelier à LAUSANNE

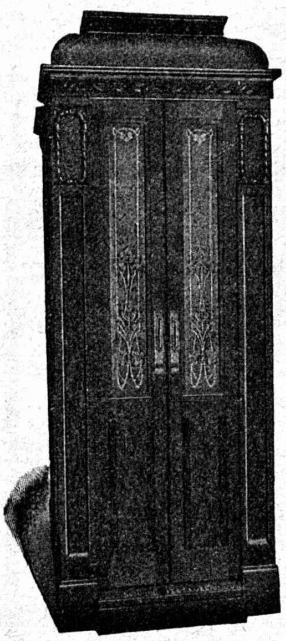
ARTICLES SANITAIRES
en marbre-mosaïque armé :

Eviers, Egouttoirs
Fontaines murales, Lavoirs
Baignoires
Lavabos individuels et collectifs.

Exécution d'après dessin dans toutes les formes et dimensions.

S. A. des Usines de Mosaïque en Marbre
BALDEGG

Bureau de vente avec magasin d'échantillons à Berne
Hirschengraben N° 7



Marc PELET
Ingénieur-Constructeur

Rue Saint-Roch, 3 et 5

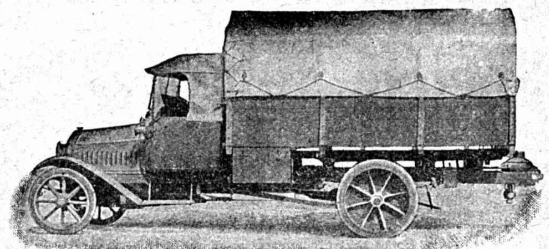
Commande par bouton
par corde, par volant.

Marche silencieuse

Parachute infallible

4000 installations en fonctions

Renseignements, Dessins,
Devis et Prix-courants
gratis sur demande.



Camions de 2 à 5 tonnes,
Camions pont basculant,
Omnibus 10-40 passagers,
Arroseuses automobiles,
Tracteurs militaires,
Tracteurs pour l'agriculture,
Camions pour le transport de
bois en grumes, etc.

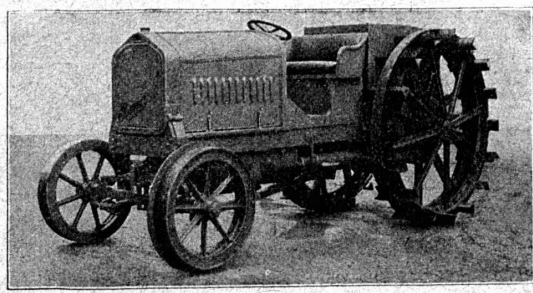
FABRIQUE d'AUTOMOBILES BERNA S.A.
OLTEN (Suisse)

ROBINETTERIE

pour :
vapeur,
eau, gaz
électricité.

Fonte en laiton et en bronze.

R. Nussbaum & C^{ie} - Olten
Fonderie et Robinetterie

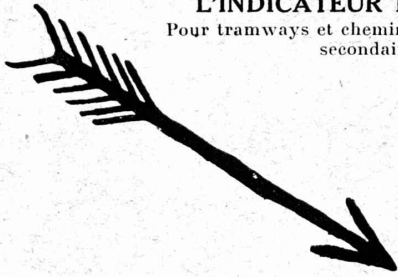


Tracteur „Berna“ 40 HP.

L'INDICATEUR DE VITESSE

Pour tramways et chemins de fer électriques secondaires.

TEL



Sté Ame HASLER
BERNE

Le fer remplace l'acier

pour la fabrication

d'Outils: d'organes de machines:

fraises,
forets, limes
couteaux.

engrenages, cisailles,
étampes,
poînçons, mâchoires de serrage

Ressorts de tous genres
et de toutes dimensions.

Tôle de fer, Pièces détachées,

par l'emploi de nos Fours brevetés + et s. g. d. g.

Fours

à tremper,
à cémenter
et
à recuire.

Au moyen de notre procédé breveté, tout objet en fer ou en acier de moindre qualité est susceptible d'être aciéré à la surface. La couche durcie peut varier à volonté de 1/2 à 5 mm. de profondeur. Le degré de dureté et de tenacité des pièces trempées par notre procédé égale celui obtenu jusqu'ici avec le meilleur acier d'outils. Usure minime, aucune déformation des pièces.

Fours normaux disponibles.
Travaux de trempé en tous genres.
Livraison de pièces d'épreuves.

Fours

de forge,
et
à chauffer les barres

Avec nos fours brevetés, la chaleur est partout également répartie, même aux surfaces d'appui. Toute oxydation est rendue impossible, donc pas de pièces manquées. Le four peut être conduit même par des ouvriers inexpérimentés.

Fours à fondre, à bleuir et à revenir.
Rendement supérieur. Economie de combustible 40%.
Prospectus et références à disposition.

ALB. BUSS & C^{ie}, S. A. - BALE

Pierres à filtrer

pour tous usages chimiques et techniques; grande porosité et remarquable résistance aux acides. Les meilleures pour remplacer les étamines

Fabrique de colle à froid O. Messmer, Bâle

G. Meidinger & C^{ie} - Bâle

Fabrique spéciale de Ventilateurs et Moteurs électriques

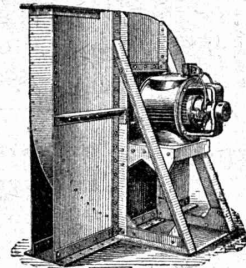
Ventilateurs centrifuges

pour tous les besoins de l'industrie.

Ventilation

Séchage

Dépoussiérage



Transport

de copeaux

Installations
frigorifiques

Ventilateurs à haute pression

pour cubilots, feux de forge, fonderies.

Dynamos et Moteurs électriques

jusqu'à 300 HP.

Représentant: L. E. GOLAY. ing.

Rue Petitot, 15 - GENÈVE - Téléphone 70 15

ASCENSEURS MONTE-CHARGES MONTE-PLATS

électriques et hydrauliques.

Fabrique suisse de wagons Schlieren S. A.

Département: Ascenseurs & Monte-Charges

SCHLIEREN-ZURICH



CAMILLE BAUER, BALE

Lampes portatives "Réforme" en matière isolante

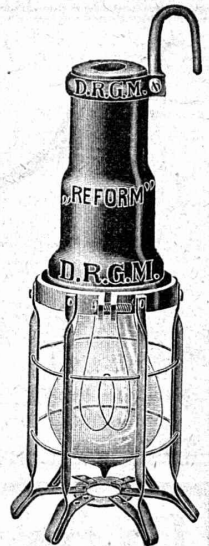
12

avec ou sans verre.

Conformes aux prescriptions suisses et allemandes.

Dépôts à Bâle et à St-Ludwig ✂ Prix-courant gratis sur demande

Isolateurs pour haute et basse tension
de la fabrique de porcelaine Merkelsgrün a. Karlsbad.



Constructions brevetées „Système Hetzer“

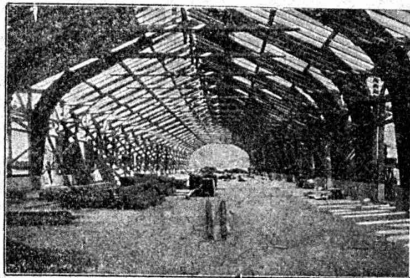
Bâtiments de grande envergure, tels que : Usines, Halls, Hangars, Coupoles, etc.
pour
Systèmes statiques irréprochables. Rapidité d'exécution. Solidité à toute épreuve.
Superficie couverte en Suisse jusqu'à ce jour : environ 160 000 m²

Etudes, devis et exécutions par la

Société Suisse pour nouvelles constructions en bois „Système Hetzer S.A.“
à Zurich

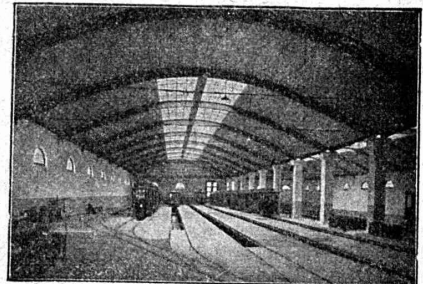
Téléphone Hottingen 1915

Stampfenbachstrasse 15



Références :

Remise pour les locomotives des C.F.F. à Berne; Toit des perrons des C.F.F. à Gossau, Viège, Letten-Zurich, Schubelbach, Frick etc., Nouveaux ateliers de la Fabrique de machines de Lanquart, à Olten. Ateliers de la Société des Forges de Richterswil; Hangars industriels de la fabrique de cellulose Attisholz; fabrique de produits chimiques Sandoz, à Bâle. Bâtiments militaires, tels que : manèges, hangars, Entrepôts, etc.



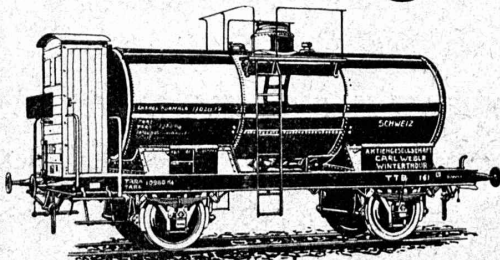
CONCESSIONNAIRE pour la SUISSE ROMANDE : ED. BUGNION, entrepreneur, LAUSANNE

Société Suisse pour la Construction de Locomotives et de Machines WINTERTHUR

Wagons - Citernes

(avec réservoir rivé)

pour le transport de pétrole,
huiles, vin, alcool, etc.



Offres détaillées sur demande.

VOIES TRANSPORTABLES



Locomotives Electriques et à vapeur, Vagonnets à
caisse culbutante en acier et en bois, Locomo-
biles, Pompes centrifuges, Pompes à Diaphragme
Moteurs Electriques et à benzine

— Vente - Location —

FRITZ MARTI S.A. BERNE

Dépôts et Ateliers à Berne et Wallisellen Zurich

Aciers étirés de précision

Fil de fer et fil d'acier 9056
Fers pour vis
Arbres de transmission, Aciers laminés à froid
Aciers pour tous usages
Métaux, fers et aciers en gros

E. BERNHEIM

BERNE

40, RUE DU SPECTACLE Téléphone 57-10
Télégr. : Bernmetal.

Ateliers Electro-Mécaniques

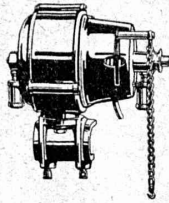
S-Spälti Zurich 5

Hardturmstrasse 121. Téléphone Selnau 44 99

ci-devant : Wanger et Spälti.

Dente · Achat · Réparations
Echanges · Bobinage et Transformation
de machines et appareils électriques
de toutes provenances.

Electro-aimants de frein
Ventilateurs électriques
Petits moteurs



Fabrique d'Ascenseurs
et de Machines

SCHINDLER et Cie

LUCERNE

Division III Appareils électriques.



Boiler, réservoirs
récipients d'expansion
conduites ainsi que travaux de
ferblanterie en tous genres
& à des prix avantageux
Hch. Bertrams
Bâle

**ASSUREZ-VOUS
CONTRE LES ACCIDENTS**

professionnels
et non professionnels

à la

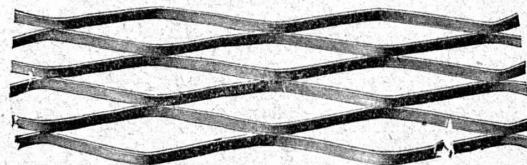
MUTUELLE VAUDOISE

Tous les bénéfices réalisés
reviennent en totalité aux sociétaires.

Contrat annuel.

MÉTAL DÉPLOYÉ

LAUSANNE



LAUSANNE

FRANCILLON & C^{ie}

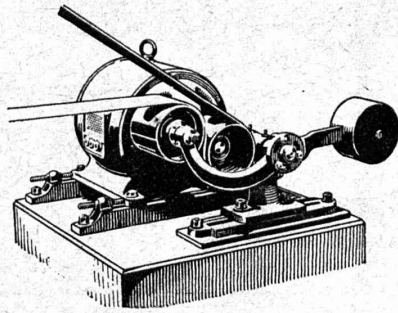
INDICATEUR VAUDOIS

Livre d'adresses de Lausanne et du Canton de Vaud. — Dans toutes librairies

— PARAIT CHAQUE ANNÉE EN JANVIER —



OOO SOCIÉTÉ DES USINES DE LOUIS DE ROLL OOO
SUCCURSALE : **USINE DE CLUS** CT. DE SOLEURE



Concessionnaires pour la Suisse des
Transmissions LÉNIX brevetées

Suppression des renvois. Economie de force, de courroie et de place.

Poulies enrouleuses sur billes.

Nous avons livré plus de 4300 enrouleurs Lénix pour transmissions de force jusqu'à 1000 chevaux et rapports de transmission jusqu'à 1 : 25.

Installations de transmissions modernes complètes.
avec paliers à graissage à bagues ou à billes, pour toutes les branches de l'industrie.

EMBRAYAGES BENN

G. RUTTIMANN :: LAUSANNE

ENTREPRISES ÉLECTRIQUES



TÉLÉPHONE 3322

Maison spéciale pour la construction de

Réseaux électriques aériens

Constructions Métalliques

C. Wolf & C^{ie}, Nidau (Berne)

Ascenseurs Stigler

: les plus répandus du monde :

E. GAILLARD

Ingénieur

Avenue des Alpes

LAUSANNE

Réparations

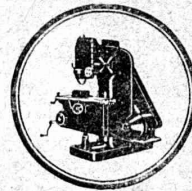
Transformations

Entretien

Toutes fournitures

TÉLÉPHONE 1-30

J. LAMBERCIER & C^{ie} Genève



MACHINES - OUTILS
à grand rendement

pour l'usinage rapide et précis des métaux

Types pour commande
par moteur électrique.

Outillage américain «Starrett», «Union», «Standard», «Card», «Williams», pour le traçage et mesurage, le montage et le travail des métaux.

Fournitures d'atelier. - Transmissions. - Lubrifiants.

SIKA

est reconnu le plus sûr
moyen d'arrêter

l'humidité

et les infiltrations

même sous la plus

grande pression d'eau.

ÉTANCHÉITÉ ABSOLUE

Toutes garanties.

...

KASP. WINKLER & C^{ie}
ZURICH V

Téléph. Selnau 3983. Télégr. Sika

