

Objektyp: **Advertising**

Zeitschrift: **Bulletin technique de la Suisse romande**

Band (Jahr): **44 (1918)**

Heft 24

PDF erstellt am: **23.09.2024**

Nutzungsbedingungen

Die ETH-Bibliothek ist Anbieterin der digitalisierten Zeitschriften. Sie besitzt keine Urheberrechte an den Inhalten der Zeitschriften. Die Rechte liegen in der Regel bei den Herausgebern.

Die auf der Plattform e-periodica veröffentlichten Dokumente stehen für nicht-kommerzielle Zwecke in Lehre und Forschung sowie für die private Nutzung frei zur Verfügung. Einzelne Dateien oder Ausdrucke aus diesem Angebot können zusammen mit diesen Nutzungsbedingungen und den korrekten Herkunftsbezeichnungen weitergegeben werden.

Das Veröffentlichen von Bildern in Print- und Online-Publikationen ist nur mit vorheriger Genehmigung der Rechteinhaber erlaubt. Die systematische Speicherung von Teilen des elektronischen Angebots auf anderen Servern bedarf ebenfalls des schriftlichen Einverständnisses der Rechteinhaber.

Haftungsausschluss

Alle Angaben erfolgen ohne Gewähr für Vollständigkeit oder Richtigkeit. Es wird keine Haftung übernommen für Schäden durch die Verwendung von Informationen aus diesem Online-Angebot oder durch das Fehlen von Informationen. Dies gilt auch für Inhalte Dritter, die über dieses Angebot zugänglich sind.

PARQUETERIE D'AIGLE FONDÉE EN 1855

Milan 1906 DIPLOME D'HONNEUR avec MÉDAILLE D'OR
GRAND PRIX
Exposition Internationale Lyon 1914
MÉDAILLE D'OR
Exposition Nationale Berne 1914.



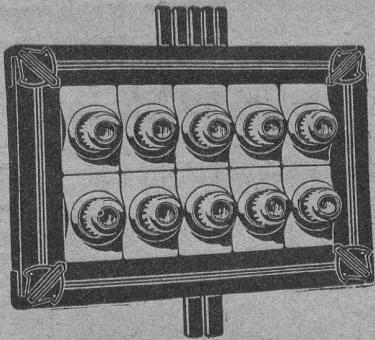
Représentée à **Lausanne** par M. J. MERLE, Maupas, 13.
à **Montreux** par M. Alb. CHENEVAL, rue du Théâtre.
à **Genève** par M. Claude MERLE, rue des Sources, 9.

SIEMENS - SCHUCKERTWERKE

Succursale: ZURICH Löwenst., 55



Tableau de distribution Système Uzed



Distribution système Uzed
composée seulement de 7 pièces.

30 %
moins chers
que les
tableaux sur
marbre.



Coupe-circuit universel
système Uzed

sur les modèles installés à faible hauteur, tous les raccords et toutes les connexions sont toujours contrôlables par devant.

On cherche pour un bureau de société un

Technicien expérimenté

très au courant de la construction du Bâtiment et des travaux publics, et possédant les trois langues nationales dont spécialement celle italienne; il aura son siège à Zurich et devra voyager.

Envoyer les offres sous O.F. 4780 Z, à Orell Füssli, Publicité, Zurich. O. F. 6900-Z

Directeur d'exploitation.

Ensuite de démission du titulaire, l'emploi de Directeur, chef d'exploitation du Régional du Val-de-Travers, est mis au concours. Traitement 6500 francs par an.

Les soumissions, avec pièces à l'appui et curriculum vitae, doivent être adressées jusqu'au 30 novembre à M. W. Suter, banquier, à Fleurier, président du Conseil d'Administration.

Constructeurs-mécaniciens

établis à Paris, ayant aussi ateliers dans le nord de la France, désirent s'entendre avec maisons suisses s'occupant de la construction des machines pour l'industrie textile - machines pour fabriquer briques et tuiles. P. 9266 Y
Réponse à M. Renotte, industriel, Hôtel Krone, Zweisimmen.

Nous cherchons un

Ingénieur ou technicien

capable, qui aurait spécialement à visiter la clientèle et connaissant à fond les langues française et allemande. Les postulants devront être de nationalité suisse. Conditions: éducation générale et technique approfondie, ayant déjà voyagé avec succès, entrée aussi tôt que possible.

Offres avec « curriculum vitae », en indiquant l'âge ainsi que les prétentions, tout en joignant une photographie et les copies de certificats.

Ateliers de Constructions Burekhardt
Société anonyme à Bâle

Technicum de la Chaux-de-Fonds MISE AU CONCOURS

Par suite de démission honorable du titulaire actuel, la Commission du Technicum met au concours le poste de P. 39297-C

Directeur de la Section de Mécanique

Titre exigé: Diplôme d'ingénieur mécanicien ou d'ingénieur-électricien;

Traitement: 6,200 francs initial; haute-paie 1950 francs en 13 annuités de 150 francs à partir de la 3^{me} année de service.

Clôture du concours: Fin novembre.
La préférence sera donnée au postulant ayant pratiqué dans le domaine de la machine-outil.

Le cahier des charges et le questionnaire sont à la disposition des intéressés au Secrétariat du Technicum.

Les offres sont à adresser au président de la Commission, M. Alfred Berthoud, rue du Ravin, 5, La Chaux-de-Fonds.

A VENDRE

- 1 Compresseur, Compound, fabric. angl., pression 6, débit 11 m³/min., HP. 80 au max. avec réservoir.
- 1 moteur 85 HP. B. B. C. T. 750/723, courant triphasé 500 V., 50 P. avec tous accessoires.

Pompes:

- 2 de fabrication Zschokke, 600 lit/min., tours 1600, 70-80 m. de hauteur manométrique (20 HP.), quatre étages.
- 1 de fabrication Merz.

Câbles:

- 930 m. 27 mm. usagé.
- 544 m. 12 mm. "
- 50 m. 14 mm. "
- 83 m. 22 mm. "
- 102 m. 16 mm. neuf.

- 1 treuil avec 200 m. de câble 14 mm. Env. 600 m. rails non montés, haut. 70 mm., poids 9 kg. le m. courant.
 - 4 wagonnets à caisse voie 70 cm., 1 m³ environ.
 - 2 wagonnets à pont, voie 70 cm.
 - 4 axes avec 8 roues, rails 70 cm.
 - 1 aiguille 2 m. voie 65 cm., haut. 70 mm.
 - 2 aiguilles 5 m. voie 65 cm., haut. 70 mm.
- Offres sous chiffre M. C. 42 à l'Indicateur vaudois, Lausanne.

Papiers

d'héliographie

à calque

à dessin

recommandent

Soc. Suisse d'Héliographie
ZURICH

IMPRIMERIE LA CONCORDE
Jumelles, 4 LAUSANNE Tél. 3595.
IMPRESSIONS SOIGNÉES. LABEURS. ALGÈRE

Une grande entreprise de travaux hydrauliques engagerait un

Chef de matériel qualifié.

S'adresser sous chiffre 186 à *L'Indicateur Vaudois*, Lausanne.

On demande pour entrée immédiate P-21999-X

Techniciens ou mécaniciens

ayant de la pratique et bien au courant de la construction machines-outils et outillage. Faire offres en joignant copies de certificats à S. A. des Ateliers Picard, Pictet et Cie, 109, Route de Lyon, Genève.

On cherche un P-45602-V

bon Constructeur

pour charpentes métalliques et chaudronnerie, un

Technicien

au courant de la confection d'iguillages et matériel de voie, un

Technicien expérimenté

pour mécanique générale. Adresser offres avec références et prétentions aux Ateliers de Constructions Mécaniques de Vevey.

Ingénieurs et techniciens

au courant des appareils de broyage et de manutention mécanique pour toutes industries sont demandés pour la France. P-22023-X

S'adresser à la Société Picard, Pictet et Cie, 109, Route de Lyon à Genève, qui transmettra.

Ingénieurs et techniciens

au courant de la construction du matériel de papeterie, sont demandés pour la France. P-22024-X

S'adresser à la Société Picard, Pictet et Cie, 109, Route de Lyon, à Genève, qui transmettra.

DESSINATEUR de machines

très expérimenté **cherche place**. Offres sous 6342, à *L'Indicateur Vaudois*, Lausanne.

Un chef de matériel est demandé avec entrée immédiate. Travail de durée.

S'adresser à la Société fribourgeoise des Travaux de la Jogne, à Châtel s. Montsalvens.

A vendre

2 câbles en acier, neufs de 5000 mètres, en deux longueurs de 2500 mètres, non galvanisés. 162 fils, 6 torons. — diamètre de fils 1 mm. 05. Diamètre du câble 20,5 mm. Acier en acier. Résistance à la rupture 440 kg. par mm².

Offres sous chiffre CAR à *L'Indicateur Vaudois*, Lausanne.

ANTIFROSTO

Produit se mélangeant au béton et mortier pour empêcher le gel et éviter ses suites.

FABRICATION ET VENTE

Kasp. Winkler & Co - Zurich 5

Téléphone: Selnau 3963.
Adresse télégraphique: Sika.

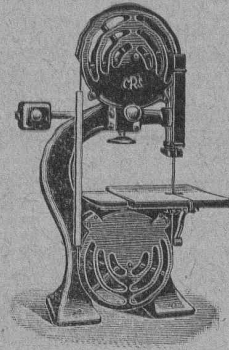
P. CHIARA & FILS

Pl. St-Laurent, 23, LAUSANNE

Verres de toutes sortes en gros et détail
ENTREPRISES GÉNÉRALES
de VITRERIE en tous genres
Atelier spécial de Vitraux d'Art
ENCADREMENTS

ATELIERS DE CONSTRUCTION

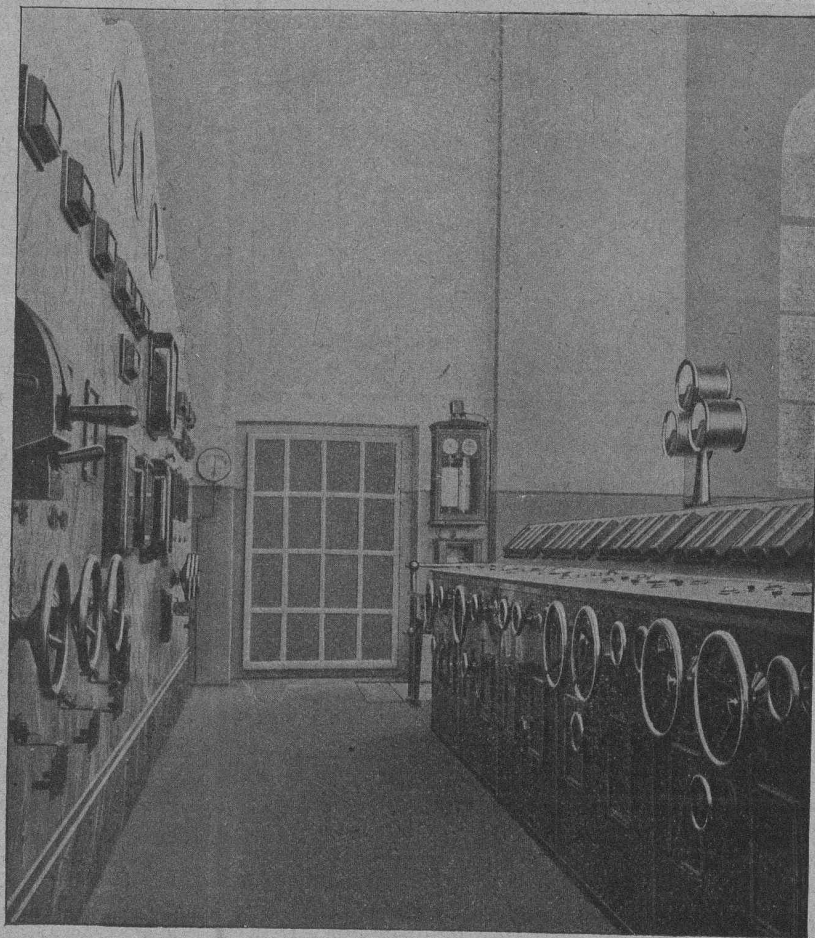
RAUSCHENBACH S. A. SCHAFFHOUSE



MACHINES MODERNES POUR L'INDUSTRIE DU BOIS

Bureau de vente exclusif p^r la Suisse: ROD. BRENNER & Co, BALE

Charles Maier, Schaffhouse (Suisse) Fabrique d'Appareils Electriques



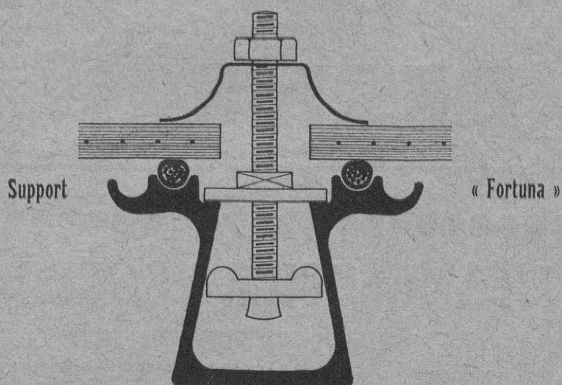
TABLEAUX DE DISTRIBUTION COMPLETS

Disjoncteurs à bain d'huile :: Interrupteurs pour lignes aériennes :: Sectionneurs
Parafoudres :: Coffrets de manœuvre pour moteurs.

CONSTRUCTION
de
Toitures sans Mastic

(Système Zimmermann)

Toiture éprouvée pour
fabriques, gares, etc.



Walther & Müller

BERNE
BUREAU TECHNIQUE

Demandez notre visite.

TÉLÉPHONE 912.

Adresse télégraphique : WALTHERMULLER

**ASCENSEURS
MONTE-CHARGES
MONTE-PLATS**

électriques et hydrauliques.

Fabrique suisse de wagons Schlieren S. A.
Département : Ascenseurs & Monte-Charges

SCHLIEREN-ZURICH

G. Meidinger & C^{ie} - Bâle

Fabrique spéciale de Ventilateurs et Moteurs électriques

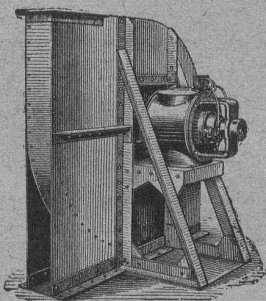
Ventilateurs centrifuges

pour tous les besoins de l'industrie.

Ventilation

Séchage

Dépoussiérage



Transport

de copeaux

Installations
frigorifiques

Ventilateurs à haute pression

pour cubilots, feux de forge, fonderies.

Dynamos et Moteurs électriques

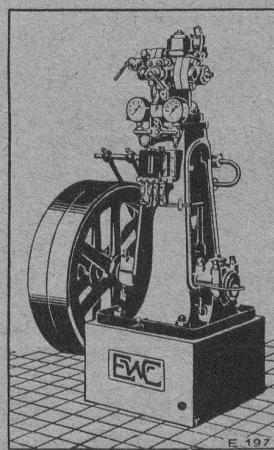
jusqu'à 300 HP.

Représentant : L. E. GOLAY. ing.

Rue Petitot, 15 — GENÈVE — Téléphone 70 15

ESCHER WYSS & C^{ie} S.A.
Zurich
Suisse

A 174



Machines à glace et à froid
de toutes dimensions

pour Boucheries et Abattoirs

Turbines hydrauliques

Pompes centrifuges

Chaudières à vapeur

Représentant pour la Suisse Romande :

20/18

M. Gustave DIETRICH, ingénieur, Eclépens (Vaud)

VOIES TRANSPORTABLES



Locomotives Electriques et à vapeur, Vagonnets à
caisse culbutante en acier et en bois. Locomo-
biles, Pompes centrifuges, Pompes à Diaphragme
Moteurs Electriques et à benzine

— Vente-Location —

FRITZ MARTI S.A. BERNE

Dépôts et Ateliers à Berne et Wallisellen Zurich

Aciers étirés de précision

Fil de fer et fil d'acier 9056

Fers pour vis

Arbres de transmission, Aciers laminés à froid

Aciers pour tous usages

Métaux, fers et aciers en gros

E. BERNHEIM

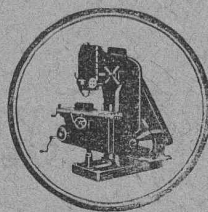
BERNE

46, RUE DU SPECTACLE

Téléphone 57-10

Télégr. : Bernmetal.

J. LAMBERCIER & C^{ie} Genève



MACHINES - OUTILS à grand rendement

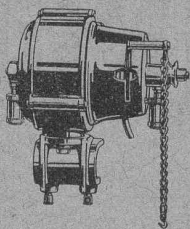
pour l'usinage rapide et précis des métaux

Types pour commande par moteur électrique.

Outillage américain «Starrett», «Union», «Standard», «Card»,
«Williams», pour le traçage et mesurage, le montage et le
travail des métaux.

Fournitures d'atelier. - Transmissions. - Lubrifiants.

Electro-aimants de frein
Ventilateurs électriques
Petits moteurs



Fabrique d'Ascenseurs
et de Machines

SCHINDLER & C^{ie}

LUCERNE

Division III Appareils électriques.

Ateliers Electro-Mécaniques

S. Spälti Zurich 5

Hardturmstrasse 121.

Téléphone Selnau 44 99

ci-devant : Wanger et Spälti.

Dente · Achat · Réparations
Echanges · Bobinage et Transformation
de machines et appareils électriques
de toutes provenances.

ASSUREZ-VOUS CONTRE LES ACCIDENTS

professionnels
et non professionnels

à la

MUTUELLE VAUDOISE

Tous les bénéfices réalisés
reviennent en totalité aux sociétaires.

Contrat annuel.



Boiler, réservoirs
récipients d'expansion,
conduites ainsi que travaux de
ferblanterie en tous genres
& à des prix avantageux

Hch. Bertrams

Bâle

Cérésite

Brevetée
s. g. d. g.

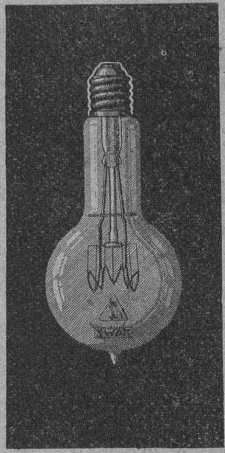
Hydrofuge incomparable rendant le mortier rigoureusement imperméable

Représentants généraux pour la Suisse :

Gétaz, Romang, Ecoffey S. A.

LAUSANNE. tél. 3880. VEVEY, tél. 77.

Adresse Télégraphique : Matériaux.



LAMPES

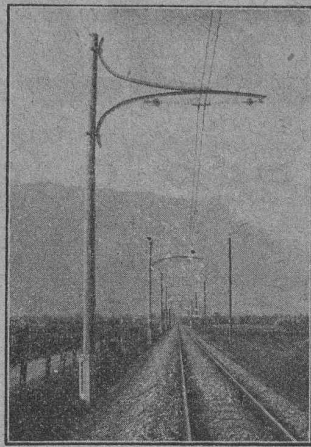
à filament étiré

1 Watt et 1/2 Watt

Fabrication exclusivement suisse

LUMIÈRE S.A.
ZOUG (Suisse)

USINE à GOLDAU



BIGLER, SPICHIGER & C^{ie}, S. A.

à BIGLEN (Berne)

Fabrique de meubles en fer et de machines

Fabrication spéciale pour

**Matériel de lignes de contact et Matériel
d'équipement de chemins de fer électriques**

DIRECTION : Ing. MORGENTHALER

BUREAU TECHNIQUE à BERNE

Adresse pour la correspondance : BIGLER, SPICHIGER & C^{ie}, à BERNE
Téléphone N° 26 20 * Adresse télégraphique : ELECTROBIGLEN BERNE

ATELIERS MÉCANIQUES --
SERRURERIE MÉCANIQUE
-- FORGE MÉCANIQUE --
ÉTAMPAGE -- PRESSAGE

MENUISERIE MÉCANIQUE
PEINTURE -- SOUDURE AU-
TOGÈNE -- FABRICATION
D'ARTICLES EN SÉRIES



Henri Brändli, Horgen

Fabrique de carton bitumé, ciment ligneux.

Asphaltages en tous genres

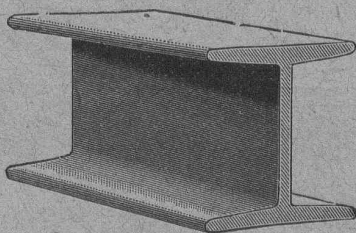
pour Travaux publics, Bâtiments, Chemins de fer, Ponts, Chaussées, etc.
Parquet sur asphalte. Carrelage de bois mis en asphalte.

Meilleures références.
Télégr. Henri Brändli.

Service soigné.
Téléphone : 38

MAX SCHMIDT & C^{ie}

LAUSANNE



Fers
I B

profils
spéciaux

de Differdingen

Larges plats, U, zorés, cornières.

BAUER S. A.

ZURICH 6

Fabrique spéciale de Coffres-forts
Portes blindées

Compartiments de location pour banques.

Meubles de bureau en acier - Etagères pour livres
et dossier - Installation de Bibliothèques et Archives.

La plus ancienne et la plus importante fabrique suisse de la branche
Fondée en 1862

Lampes
Wotan-
à remplissage gazeux

sont actuelles

*Le remplissage avec un
gaz noble permet
la plus haute exploitation
du courant.*

*Siemens-Schuckertwerke
Bureau Zurich*

GESTEINSBOHRANLAGEN



H-FLOTTMANN & CIE.
**ZÜRICH 2 RENGGER-
STRASSE-86**

AFFOLTER, CHRISTEN & C^{ie} S. A.
BALE



GALVANISATION A FAÇON

(GALVANISATION AU BAIN)

PLOMBERIE

FABRIQUE SPÉCIALE DE TOUS

TRAVAUX DE TOLERIE

(SPÉCIALITÉ SOUDURE AUTOGÈNE)

BOUILLEURS

RÉSERVOIRS

TUYAUX

EMBALLAGES MÉTALLIQUES

ETC.

Société Suisse de Machines-Outils Oerlikon

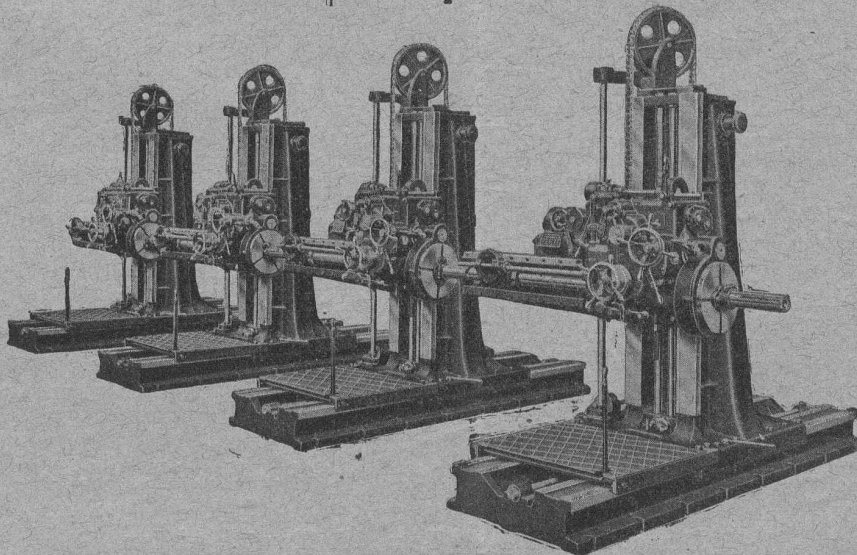
TÉLÉGRAMMES : OUTIL OERLIKON
PHONE : ZÜRICH : (HOTTINGEN 6943)

MACHINES-OUTILS MODERNES

11

de haute précision.

Fabrication
en série



Fabrication
en série

EMBRAYAGE BENN

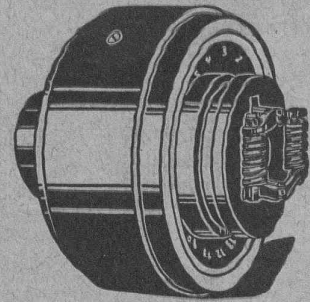
Protégé dans tous les pays industriels par 29 brevets et de nombreuses marques déposées.

L'**Embrayage** à friction, système **Benn**, a fait ses preuves dans les conditions de marche les plus difficiles.

C'est par un **Embrayage Benn** qu'est commandé le propulseur du nouveau brise-glaces russe «**Pierre-le-Grand**».

La garantie imposée était que l'embrayage devait glisser quand le couple de torsion correspondrait à 3,100 chevaux-vapeur, ceci dans le but d'éviter que des ruptures se produisent si l'hélice venait à rencontrer de gros blocs de glace.

De tous les nombreux systèmes proposés, c'est l'**Embrayage Benn** qui fut choisi parce que, seul, il est capable de remplir cette condition.



SOCIÉTÉ DES USINES DE LOUIS DE ROLL

Succursale: **USINES DE CLUS** (Canton de Soleure).

G. RUTTIMANN :: LAUSANNE

ENTREPRISES ÉLECTRIQUES



TÉLÉPHONE 3322

Maison spéciale pour la construction de

Réseaux électriques aériens

SOCIÉTÉ ANONYME

S.A. BROWN, BOVERI & C^{ie}, BADEN (Suisse)

Bureau Technique pour la Suisse Romande: Lausanne, Avenue de la Gare, 3 :: Téléphone 2159

Transformateurs de tension et d'intensité.

ESSAYÉS OFFICIELLEMENT

Transformateurs de tension

S^2 type TLM^e 151, 161

Transformateurs de tension

S^3 type TOM^e 151, 161, 251

Transformateurs de tension

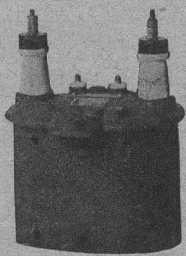
S^4 type TOM^e 321, 331, 341, 351, 361, 371

Transformateurs de tension

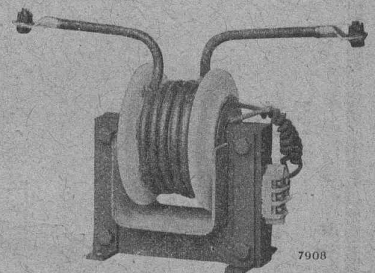
S^3 type TOM^e 451, 461, 471

S^4 Transformateurs d'intensité: type C¹, A⁶, A⁸, A¹⁰, A¹²

Demander tarifs A³ T VII; A³ T VII^a, A³ T VI



Transformateur de tension monophasé type TLM 151



Transformateur d'intensité Type C jusqu'à 200 Amp.