

Objekttyp: **TableOfContent**

Zeitschrift: **Bulletin technique de la Suisse romande**

Band (Jahr): **44 (1918)**

Heft 15

PDF erstellt am: **21.09.2024**

### **Nutzungsbedingungen**

Die ETH-Bibliothek ist Anbieterin der digitalisierten Zeitschriften. Sie besitzt keine Urheberrechte an den Inhalten der Zeitschriften. Die Rechte liegen in der Regel bei den Herausgebern. Die auf der Plattform e-periodica veröffentlichten Dokumente stehen für nicht-kommerzielle Zwecke in Lehre und Forschung sowie für die private Nutzung frei zur Verfügung. Einzelne Dateien oder Ausdrucke aus diesem Angebot können zusammen mit diesen Nutzungsbedingungen und den korrekten Herkunftsbezeichnungen weitergegeben werden. Das Veröffentlichen von Bildern in Print- und Online-Publikationen ist nur mit vorheriger Genehmigung der Rechteinhaber erlaubt. Die systematische Speicherung von Teilen des elektronischen Angebots auf anderen Servern bedarf ebenfalls des schriftlichen Einverständnisses der Rechteinhaber.

### **Haftungsausschluss**

Alle Angaben erfolgen ohne Gewähr für Vollständigkeit oder Richtigkeit. Es wird keine Haftung übernommen für Schäden durch die Verwendung von Informationen aus diesem Online-Angebot oder durch das Fehlen von Informationen. Dies gilt auch für Inhalte Dritter, die über dieses Angebot zugänglich sind.

Ein Dienst der *ETH-Bibliothek*  
ETH Zürich, Rämistrasse 101, 8092 Zürich, Schweiz, [www.library.ethz.ch](http://www.library.ethz.ch)

<http://www.e-periodica.ch>

# BULLETIN TECHNIQUE

## DE LA SUISSE ROMANDE

Réd.: D<sup>r</sup> H. DEMIERRE, ing.  
2, Valentin, Lausanne

Paraissant tous les  
15 jours

ORGANE EN LANGUE FRANÇAISE DE LA SOCIÉTÉ SUISSE DES INGÉNIEURS ET DES ARCHITECTES

SOMMAIRE : *Automotrices Diesel-électriques* (suite). — Emplois et traitements des aciers utilisés dans la construction des moteurs légers par M. L. Barbillon, Professeur à la Faculté des Sciences, Directeur de l'Institut Polytechnique de Grenoble. — *Nécrologie* : Charles Gunthert, architecte. — Société genevoise des Ingénieurs et des Architectes. — Société suisse des Ingénieurs et des Architectes. — *Bibliographie*. — *Carnet des concours*.

### Automotrices Diesel-électriques.

(Suite<sup>1</sup>)

#### Le moteur Diesel et ses accessoires.

Le moteur Diesel est un moteur à quatre temps. Au premier temps, l'air est aspiré ; au second temps, l'air est comprimé à environ 35 atmosphères, ce qui provoque un échauffement de l'air de 600° C. environ. Au commencement du troisième temps, le combustible, pulvérisé par l'air comprimé de 40 à 65 atmosphères de pression, est introduit dans le cylindre où il s'en-

<sup>1</sup> Voir *Bulletin technique* 1918, p. 129.

flamme immédiatement sous l'influence de la température élevée résultant de la compression de l'air pendant le second temps ; la détente des gaz se produit ensuite pendant le troisième temps. Au quatrième temps, les produits gazeux de combustion sont expulsés.

La mise en marche du moteur s'effectue par l'air comprimé, puis au moyen de gazoline. Après un échauffement suffisant, c'est-à-dire lorsque la température de l'eau de réfrigération atteint 45° environ, on remplace la gazoline par de l'huile lourde ; le moteur consomme environ 85 à 90 % d'huile lourde et 10 à 15 % de gazoline. Pour que, lors du démarrage, on dispose de la quantité de gazoline nécessaire, il faut, avant l'arrêt, faire fonctionner pendant un certain temps le moteur

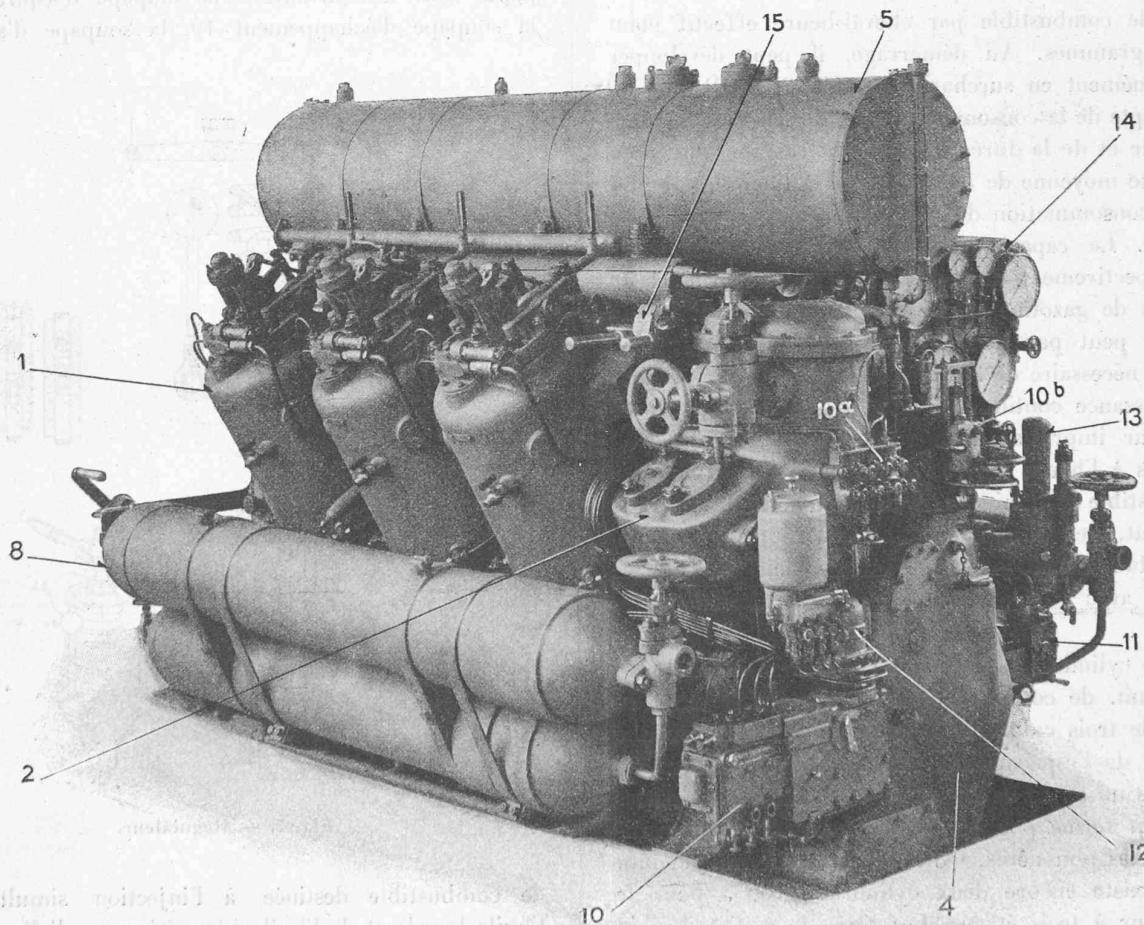


Fig. 5. — Vue d'ensemble du moteur Diesel.