

Objektyp: **Advertising**

Zeitschrift: **Bulletin technique de la Suisse romande**

Band (Jahr): **39 (1913)**

Heft 1

PDF erstellt am: **22.09.2024**

### **Nutzungsbedingungen**

Die ETH-Bibliothek ist Anbieterin der digitalisierten Zeitschriften. Sie besitzt keine Urheberrechte an den Inhalten der Zeitschriften. Die Rechte liegen in der Regel bei den Herausgebern. Die auf der Plattform e-periodica veröffentlichten Dokumente stehen für nicht-kommerzielle Zwecke in Lehre und Forschung sowie für die private Nutzung frei zur Verfügung. Einzelne Dateien oder Ausdrucke aus diesem Angebot können zusammen mit diesen Nutzungsbedingungen und den korrekten Herkunftsbezeichnungen weitergegeben werden. Das Veröffentlichen von Bildern in Print- und Online-Publikationen ist nur mit vorheriger Genehmigung der Rechteinhaber erlaubt. Die systematische Speicherung von Teilen des elektronischen Angebots auf anderen Servern bedarf ebenfalls des schriftlichen Einverständnisses der Rechteinhaber.

### **Haftungsausschluss**

Alle Angaben erfolgen ohne Gewähr für Vollständigkeit oder Richtigkeit. Es wird keine Haftung übernommen für Schäden durch die Verwendung von Informationen aus diesem Online-Angebot oder durch das Fehlen von Informationen. Dies gilt auch für Inhalte Dritter, die über dieses Angebot zugänglich sind.

Ein Dienst der *ETH-Bibliothek*  
ETH Zürich, Rämistrasse 101, 8092 Zürich, Schweiz, [www.library.ethz.ch](http://www.library.ethz.ch)

<http://www.e-periodica.ch>

# BULLETIN TECHNIQUE DE LA SUISSE ROMANDE

ORGANE EN LANGUE FRANÇAISE DE LA

Société Suisse des Ingénieurs et des Architectes

AINSI QUE DE

l'Association des anciens élèves de l'Ecole d'Ingénieurs de l'Université de Lausanne

**COMITÉ SUPÉRIEUR DE RÉDACTION :**

Président: M. A. Rychner, architecte, à Neuchâtel. — Secrétaire: M. Henry Baudin, architecte, à Genève.

**MEMBRES**

FRIBOURG: MM. H. Maurer, ingénieur; R. de Schaller, architecte. — VAUD: MM. Epitoux, architecte; W. Grenier, ingénieur, professeur honoraire de l'Université de Lausanne; E. Jost, architecte; Alph. Vautier, ingénieur. — GENEVE: MM. E. Imer-Schneider, ingénieur-conseil, Conseiller administratif; Paul Piccard, ingénieur-constructeur; Th. Turrettini, ingénieur. — NEUCHÂTEL: Ed. Elskes, ingénieur; A. Hotz, ingénieur cantonal; E. Prince, architecte. — VALAIS: E. de Stockalper, ingénieur.

**CONSEIL D'ADMINISTRATION DE LA SOCIÉTÉ DU BULLETIN TECHNIQUE :**

A. Palaz, professeur, président. — Meyer, architecte. — Dommer, ingénieur. — G. Imer, ingénieur, à Genève. — F. Rouge, libraire, à Lausanne.

**PRIX DE L'ABONNEMENT :**

Suisse: 1 an, 10 fr. Etranger: 12 fr. — Pour sociétaires: Suisse: 1 an, 8 fr. Etranger: 10 fr. — Prix du numéro: 75 cent.

**LAUSANNE**

RÉDACTION: 2, Rue du Valentin, D<sup>r</sup> H. Demierre, ing. — ADMINISTRATION: Librairie F. Rouge & C<sup>o</sup>, 6, rue Haldimand.

## S. A. Gips-Union :: Zurich

Société de 24 fabriques Suisses de Plâtre réunies.

— Case postale 1054 —  
TÉLÉPHONE N° 5950

\* Bureau central à ZURICH \* Adresse télégraphique: GIPSION ZURICH

➔ Pour la Suisse française s'adresser à S. A. GIPS-UNION, USINE DE BEX (Vaud). ➔

**FABRICATION DE :**

4889

Gypse blanc et à dégrossir.

Felsenite (gypse hydraulique) pour enduits de grande dureté et pour planchers sans joints, incombustibles et imperméables, meilleure couche de réception pour linoléum.

Gypse à mouler et Gypse d'Albâtre.

Gypse à semer pour l'agriculture.

Briques en gypse pour galandages insonores et légers.

Planches de gypse en roseaux et en fibres de cocos pour plafonds, revêtements, galandages, etc.

Matériaux isolants, secs, incombustibles.

Construction intérieure la plus salubre et prompte à toute saison.

Echantillons et prix franco sur demande.

## Fabrique lausannoise d'Appareils de chauffage

**G. Weber, constructeur, Lausanne**

Maison fondée en 1889

Ventilation

**CHAUFFAGES CENTRAUX**

Dépoussiérage

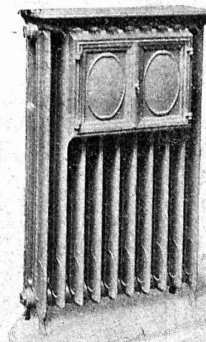
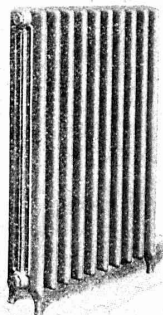
Spécialité soignée d'installation de

Cuisines complètes pour Hôtels, Pensions, etc.

MARMITES A VAPEUR

Buanderies complètes simples et à vapeur.

Références de tout premier ordre.



Pour tout ce qui concerne les annonces, s'adresser exclusivement à l'Indicateur Vaudois (Société Suisse d'Édition), 4, Jumelles, Lausanne.

## ARBRES DE TRANSMISSION

en acier comprimé et tourné, poli

### Montandon & C<sup>ie</sup> S. A., Bienne

Fers et Aciers étirés de précision sur tous



Aciers laminés à froid jusqu'à 210 mm. de largeur.  
Feuillard pour emballages, sans scories. 6635

Société Anonyme UNION, à BIENNE (Suisse).

Première Fabrique Suisse de CHAINES SOUDÉES  
par procédé électrique breveté.  
CHAINES en TOUS GENRES

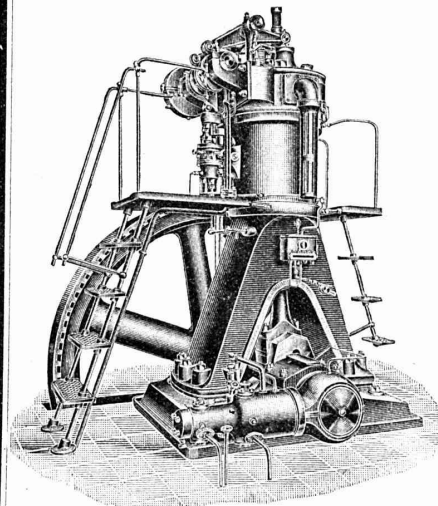


pour l'Industrie et l'Agriculture.

CHAINES CALIBRÉES & ÉPROUVÉES de la plus haute résistance  
pour Grues et Monte-Charges.

N.B. — La chaîne courante n'est vendue que par les marchands de fer.

## BENZ



### Moteurs à huiles lourdes

Systeme „DIESEL“  
sont reconnus  
les meilleurs  
sous tous  
les rapports

Moteurs à essence, à pétrole, à gaz, etc., etc.

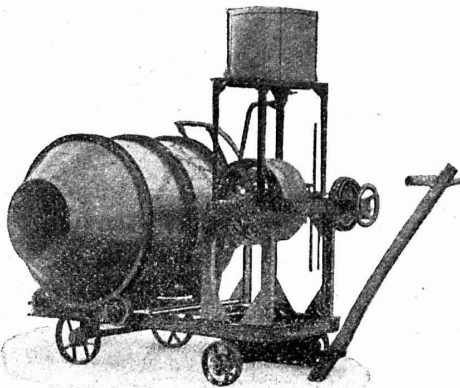
Locomotives pour chemins de fer à voie étroite.

Automobiles.

### BENZ & C<sup>ie</sup>, S. A., Mannheim

Succursale : ZURICH

6, Fraumunsterstrasse



## E. Bernheim-Vœgeli, à Berne

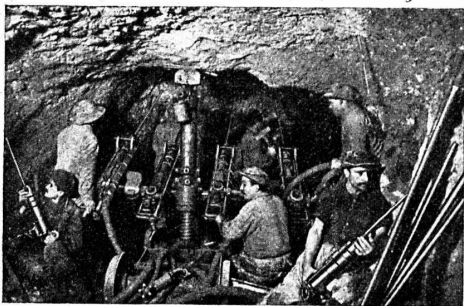
### Bétonnières brevetées

Simple! Pratique! Bon Marché!

Mélange continu ou périodique

PLUS DE 20 MACHINES FONCTIONNENT SUR LA PLACE DE BERNE

Demandez catalogue spécial



## Deutsche Maschinenfabrik A. G.

### DUISBURG

Bureau : Emile Frey, Greifengasse 28, à Bâle

INSTALLATIONS POUR LE PERCAGE DE TUNNELS

Perforatrices et Haveuses — Marteaux perceurs

### COMPRESSEURS

Engins de levage de tous genres

INSTALLATIONS DE TRANSPORT ET DE CHARGEMENT

# ASPHALTAGE

applications de matières asphaltiques  
Pavés et planelles en asphalte comprimé.

H. LAVANCHY

VEVEY, rue du Torrent 10. — Téléphone N° 151.  
LAUSANNE, Petit-Chêne 3. — Téléphone N° 26.

## Entrepreneurs !!

Locomotives

Achat

Dragues

Pelles à vapeur

Voies

Location

Wagonnets

Schweiz. A. G. für Feld & Kleinbahnen-Bedarf

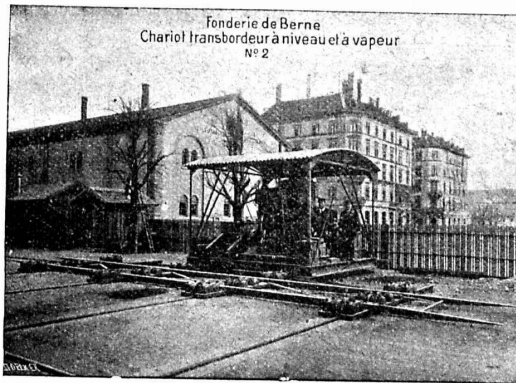
# ORENSTEIN & KOPPEL

ZURICH I

Dépôts à Renens près Lausanne, à Schlieren et à Bâle.

## SOCIÉTÉ DES USINES de Louis de ROLL

SUCCURSALE: FONDERIE de BERNE. Fournit:



**Appareils de levage:** Ponts roulants, Grues pivotantes fixes et sur chariots. Commande à bras ou électrique. Monte-charges hydrauliques, électriques ou à courroie.

**Matériel de chemins de fer:** Ponts tournants et Chariots transbordeurs pour wagons et pour locomotives, commandés à bras, par machines à vapeur ou par moteurs électriques.

**Branchements et croisements** pour voies étroites et voies normales, pour rails Vignol et rails à gorge.

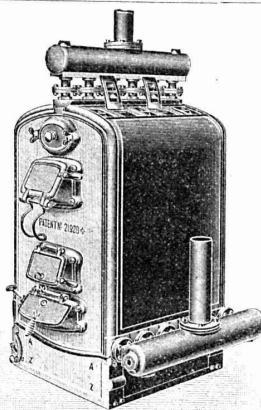
**BARRIÈRES** avec ou sans arrêts et sonneries.

**Superstructures à crémaillères. Chemins de fer funiculaires.** (Freins brevetés). Depuis le commencement de 1898 la Fonderie de Berne a fourni 76 funiculaires.

**Barrages,** installations métalliques et mécaniques pour barrages (vannes, écluses, grilles, treuils, etc.).

**Machines pour la fabrication des Briques en Ciment.**

Renseignements sur des installations faites, références.  
Projets et devis sont à disposition



Installations

5615

DE

### CHAUFFAGES CENTRAUX

de tous systèmes

ET DE

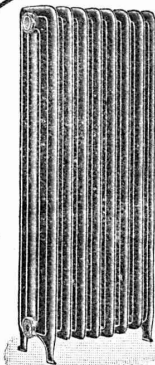
Services d'eau chaude

Bains. Buanderies.

Séchoirs.

Brevet Suisse  
N° 21,928.

FABRIQUE de CHAUFFAGE CENTRAL BERNE S.A.  
Ancienne Maison J. RUEEF  
OSTERMUNDIGEN \*



Appareils

de Désinfection

et de Stérilisation.

Prospectus et devis sur demande

Fabrication des CHAUDIÈRES  
et RADIATEURS

dans nos propres usines.

### BREVETS D'INVENTION

MARQUES DE FABRIQUE-DESSINS-MODÈLES.  
OFFICE GÉNÉRAL, FONDÉ EN 1888 LA CHAUX-DE-FONDS.

MATHEY-DORET Ing<sup>r</sup>. Conseil

## BAUMANN FRÈRES

Ateliers pour la construction  
de ressorts en tous genres



Rüti

(ZURICH)

Ressorts en fil d'acier de 0,2-50 mm. d'épaisseur,  
en fil de laiton, nickel et bronze,  
pour tous machines et appareils.

Ressorts en tôle d'acier trempé bleui.

Rondelles à ressort.

Articles techniques pour l'industrie textile.

(Calculs pour la capacité de charge à la disposition  
de nos clients)



# Camille Bauer, Bâle

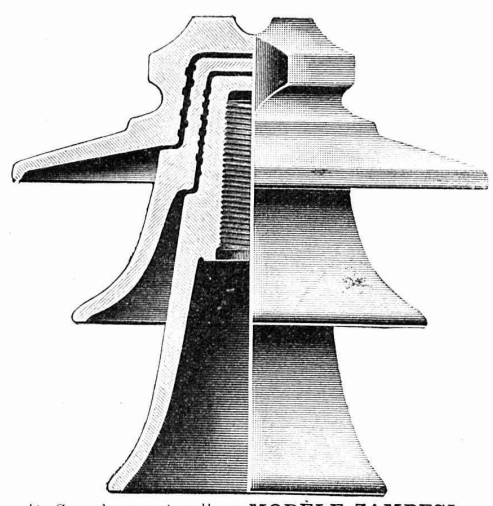
Fournitures électrotechniques  
EN GROS

Représentant général  
pour la Suisse de :

**Fabrique de porcelaine**  
à Merckelsgrün  
près Karlsbad.

Station d'essai p<sup>r</sup> 250,000 volts

INSTRUMENTS DE MESURE  
de Hartmann & Braun S. A.,  
Francfort s. M.

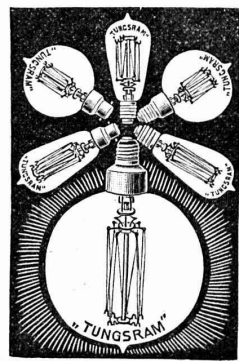


Pour une  
tension de  
**100 000 Volts**

Ces isolateurs ont résisté,  
à l'Ecole technique supérieure  
de Berlin-Charlottenbourg, à  
une traction  
horizontale de  
**3330 Kg.**

1/5 Grandeur naturelle « MODÈLE ZAMBESI ».

# LAMPE TUNGSRAM



Construction spéciale à fil élastique  
**75 % d'économie**

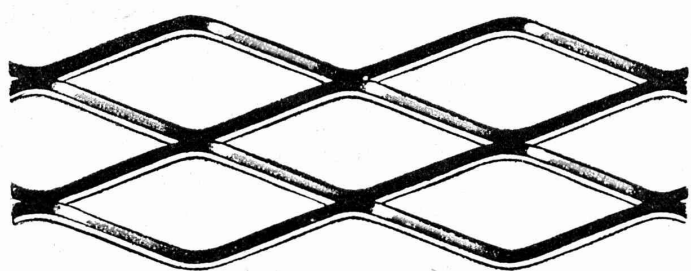
*Résiste à tout choc, par suite  
du fil élastique breveté*

PRIX TRÈS AVANTAGEUX

DEMANDEZ OFFRE SPÉCIALE

Représentant général pour la Suisse :

# Camille BAUER, Bâle



MILAN 1906 : GRAND PRIX

## MÉTAL DÉPLOYÉ

(expanded metal - lamiera stirata - streck metall)

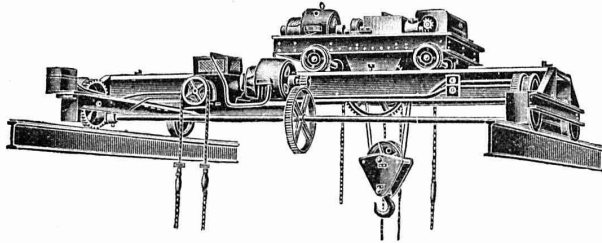
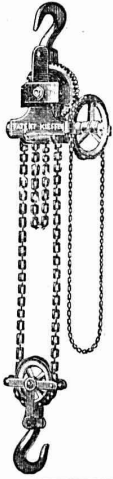
Armature pour travaux en béton, en ciment et  
en plâtre. — Grillages, clôtures, etc.

Seuls concessionnaires pour l'Italie et la Suisse :

**Fratelli Bruzzo - Ferriera di Bolzaneto**

Acieries et Laminiers à Bolzaneto

**GÈNES (Italie)**



Palans à chaîne et palans à vis sans fin « SEKURAPID », marque spéciale « Westons, Eades & Moores. — Ponts roulant, soit simples, soit avec lavage et traction mécanique. — Treuils pour parois, treuils roulants sur chevalet à friction et à crémaillère. — Grues roulantes, grues tournantes sur chevalet et à bras. — Monte-charges mécaniques, locomotives, chevalets de levage, etc.

SPÉCIALITÉ : Appareils de levage électriques.

**J. RUEGGER & C<sup>ie</sup>, Maschinenfabrik, Basel, Hochstrasse 34.**



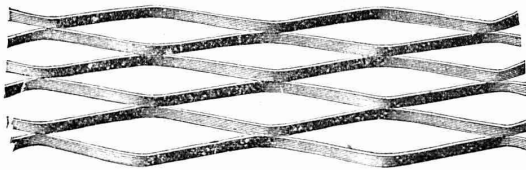
Représentant général pour la Suisse :  
**Ruegger & C<sup>ie</sup>, Bâle**  
—> TÉLÉPHONE 5501 <—

### CLICHÉS SADAG

GENÈVE (Sécheron)  
Autotypie. — Zincogravure.  
Chromotypographie.  
REPRÉSENTANT :  
J. PACHE, Pré-du-Marché, 20.  
LAUSANNE

LAUSANNE

## MÉTAL DÉPLOYÉ



LAUSANNE

**FRANCILLON & C<sup>ie</sup>**

**CABLES ÉLECTRIQUES SOUS PLOMB**  
pour haute et basse tension, télégraphie, téléphonie et sonnerie  
avec accessoires.

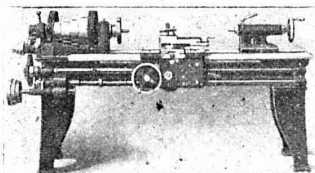
#### TUYAUX EN PLOMB

**CABLES EN ACIER** pour traction, ascenseurs, grues, ancrage, etc.  
**LIENS POUR ÉCHAFAUDAGE**

### Kabelwerke Brugg, A.-G.

vormals Otto Suhner & C<sup>o</sup>

—>+ BRUGG (Argovie) <—>

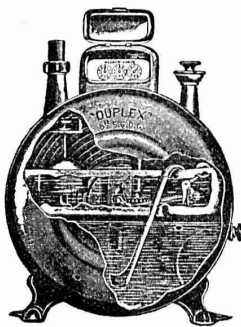


### Machines-Outils modernes

Grand stock en

Tours. Machines à percer.  
Machines à fraiser. Etaux-limeurs.  
Machines à raboter.  
Machines à polir, etc.  
NOUVEAU ! OCCASION !  
Achat, évent. échange de vieilles  
machines bien conservées.

**Josef Rosenau junior, Zurich,** Hirschengraben 78  
Téléphone 2460



COMPAGNIE POUR LA  
**FABRICATION des COMPTEURS**  
et **MATÉRIEL d'USINES à GAZ**

Ancienne Maison  
A<sup>de</sup> Siry, Lizars & C<sup>ie</sup>, Genève

### Compteurs Duplex

Nouveau compteur à mesure invariable  
et à volant équilibré. 6092

**COMPTEURS SECS**  
**APPAREILS POUR USINES A GAZ**  
CONSTRUCTION

**d'USINES à GAZ COMPLÈTES**

### H. ROD & C<sup>ie</sup>

RENENS

#### FABRIQUE DE

Tuyaux, Carrelages et Briques  
en ciment. 5881

Téléphone 8448

#### Manufacture de Papiers.

Stouky, Baumgartner & C<sup>o</sup>

LAUSANNE et RENENS

Spécialité de Papiers utilisés dans  
l'Industrie du Bâtiment

### PAUL HENNY

COUVERTURE  
FERBLANTERIE  
APPAREILLAGE

LAUSANNE.  
GARE DU FLON

vis à vis  
l'Entrepôt  
fédéral

Télép.  
1868 et  
2575



MAISON FONDÉE en 1874.

## ASCENSEURS ET MONTE-CHARGES

électriques, hydrauliques, à transmission.

### Schindler & C<sup>ie</sup>, Lucerne.

Bureau et atelier à Lausanne, rue St-Roch, 3 et 5,

**A. CUÉNOUD, ingénieur, représentant.**

Maison

**DE CONFIANCE**  
fondée en 1874.

Commande par bouton

Commande par corde

Commande par volant, etc.

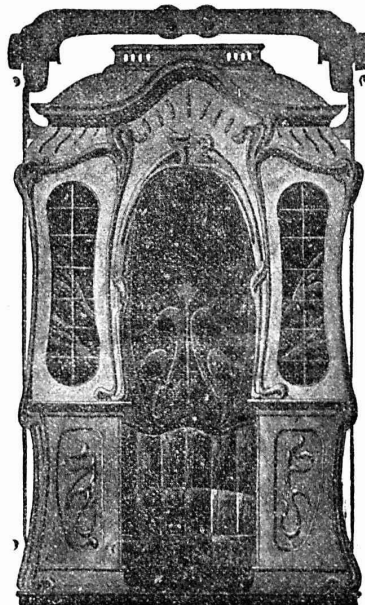
Marche  
silencieuse.

Grande vitesse:  
jusqu'à  
2 m. par seconde.

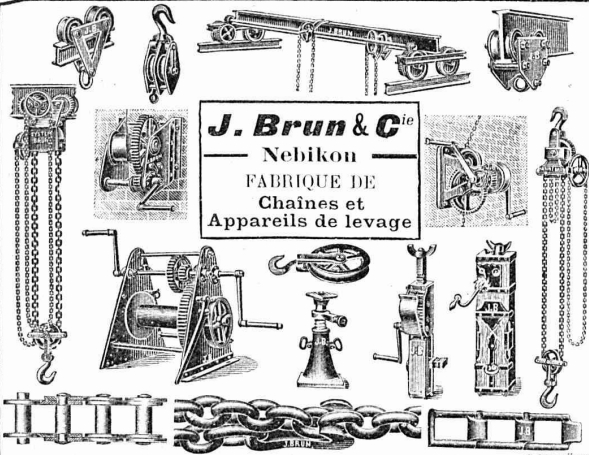
Parachute infallible.

Derniers modèles  
américains.

1500 installations  
en fonction.

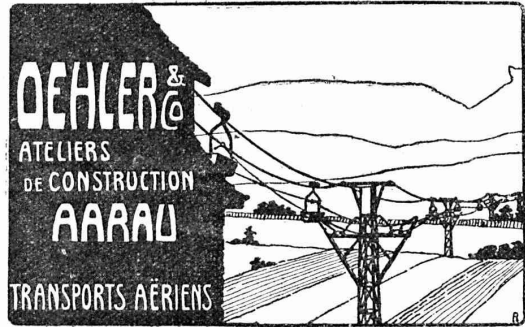


Renseignements, Dessins, Devis et Prix - courants  
gratuits sur demande.



**J. Brun & C<sup>ie</sup>**  
Nebikon  
FABRIQUE DE  
Chânes et  
Appareils de levage

G. BALU, ZÜRICH.



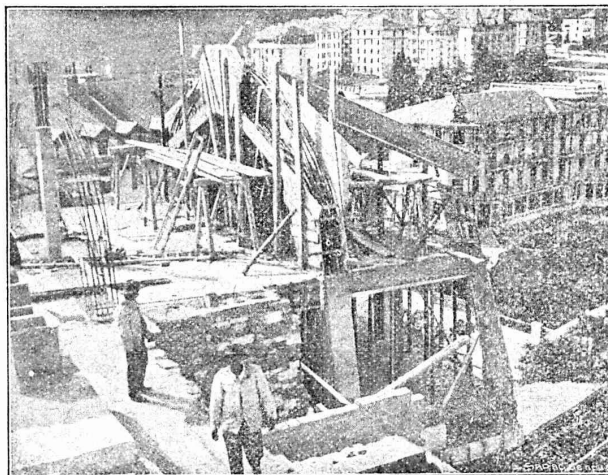
**OCHLER & C<sup>ie</sup>**  
ATELIERS  
DE CONSTRUCTION  
**AARAU**  
TRANSPORTS AÉRIENS

Photographie technique et industrielle  
Pl. St-Laurent, 24, **„LUNA“** LAUSANNE

Agrandissements et réductions de plans,  
cartes géographiques et documents.  
Photographies d'architecture, machines, etc.

6625

TÉLÉPHONE 318

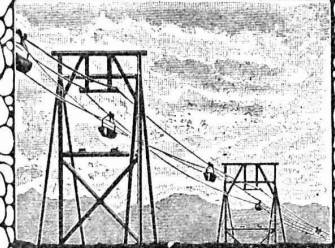
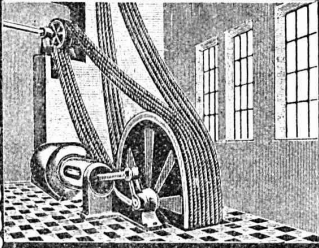


**A. Paris & L. Berthod, ingénieurs.**

Bureau central d'études : LAUSANNE, Rue de Bourg, 17.

**BÉTON ARMÉ, F. Brazzola.**

6754

**Corderie Industrielle Suisse**  
ci-devant  
**C. OECHSLIN z. MANDELBAUM**  
**Schaffhouse**

Téléphone : 242      Télégrammes : **CORDA**

**CABLES METALLIQUES**  
pour transports aériens,  
funiculaires, transmissions, etc.

**Cordes pour transmission**  
en chanvre teillé, de manille et  
en coton Louisiane et Jumel

Représentant général :  
**G. BOSSHARD,**  
Blaufahnenstrasse 14, Zurich.  
Ka. 1340 fr.

**Contre les caves humides**  
même à la pression la plus élevée des eaux du sous-sol

**Parois humides**  
et leurs conséquences : moisissure, crépissage tombant en écailles, efflorescences etc.

**Succès garanti!**  
Plusieurs millions de mètres carrés rendus imperméables. Prospectus gratuits!

**Simple! Bon marché! Durable!**

Médailles d'or.      Brevet allemand. 10 Brevets étrangers.

**CÉRÉSITE**

**Wunner'sche Bitumen-Werke, G.m.b.H., Unna (Westphalie)**  
Fabricants de l'Emulsion „Wunner“ au Bitume, brevetée célèbre dans le monde entier.  
Deuxième fabrique: Ceresit Waterproofing Co., Chicago.

Représentant général :  
**G. BOSSHARD,**  
Blaufahnenstrasse 14, Zurich.



Charles Ebner j<sup>r</sup>

SCHAFFHOUSE

Maison fondée 1901



Instruments

et

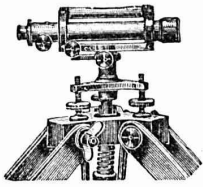
Accessoires

pour la

**Géodésie**

et le

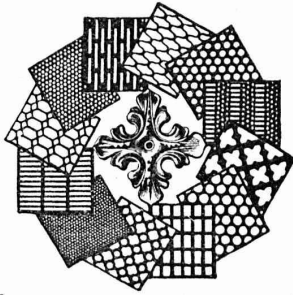
**Dessin**



Exigez les catalogues

s. v. p

Tôles perforées



**H. HEER & Co**  
OLTEN 6872

MANUFACTURE  
de **CAOUTCHOUC**  
V<sup>ve</sup> de **H. SPECKER**  
ZURICH



SPÉCIALITÉS :  
Vêtements p<sup>r</sup>  
Scaphandriers et Mineurs  
Culottes, Bas  
et Bottes à Eau  
Gants en caoutchouc  
pour Electriciens  
Souliers spéciaux  
isolateurs en caoutchouc  
Tapis en caoutchouc  
TUBES et FEUILLES  
en Elonite,  
Fibre et Amiante  
— GUTTAPERCHA —  
BANDES caoutchoutées  
isolantes

TUBES A GAZ

Manteaux et Pèlerines  
en tissus caoutchoutés

**E. BECK**

PERLES, près BIENNE

Télégrammes: PAPPBECK

Téléphone.

FABRIQUE POUR:

Carton bitumé. — Ciment ligneux.

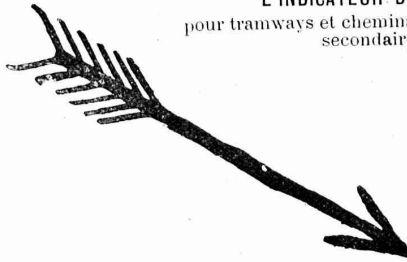
PLAQUES d'ASPHALTE pour Isolations en tous genres.

TAPIS D'ISOLATIONS — GOUDRON MINÉRAL RAFFINÉ

TRINIDAD ÉPUBÉE 5269

Tous les produits d'Asphalte et de Goudron.

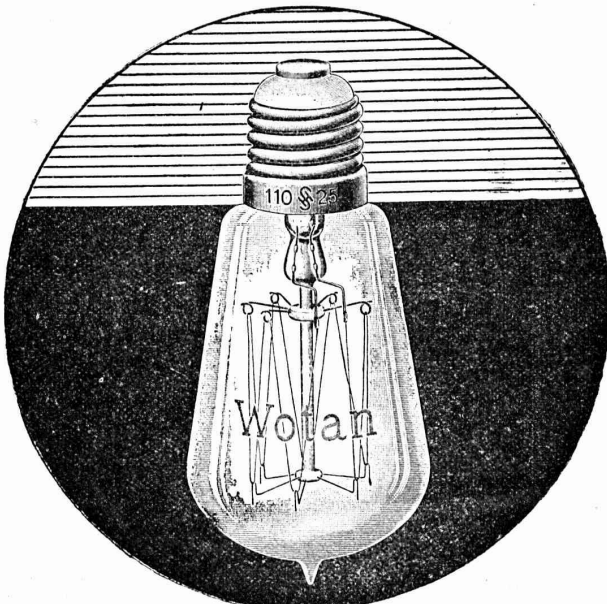
L'INDICATEUR DE VITESSE  
pour tramways et chemins de fer électriques  
secondaires.



TEL



Sté A<sup>me</sup> HASLER  
BERNE



*Lampe*

**Wotan**

à filament étiré résiste aux secousses et trépidations. Economie 75 %.

Longue durée. On s'assure du nom « Wotan » sur l'ampoule.

Siemens-Schuckertwerke Zurich



# PARQUETERIE D'AIGLE (Fondée en 1855)

MILAN 1906 Diplôme d'honneur  
avec Médaille d'or

Médailles d'or : 6878  
Yverdon 1894. Genève 1896. Vevey 1901.

Représentée : à Lausanne par M. J. MERLE, Maupas, 13,  
à Montreux par M. Alb. CHENEVAL, avenue Nestlé,  
à Genève par M. Claude MERLE, rue des Sources, 9.

## ATELIERS de CONSTRUCTIONS MÉCANIQUES

de VEVEY

(Suisse)

**TURBINES et  
RÉGULATEURS**

Monte-Charges de t<sup>s</sup> systèmes

Compresseurs.

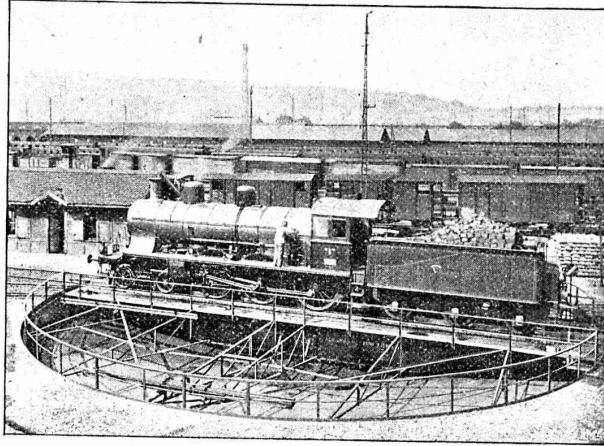
Presses hydrauliques.

ENGINS DE LEVAGE

Grues, ponts et plaques  
tournantes.

CHARIOTS TRANSBORDEURS

BRANCHEMENTS et  
CROISEMENTS



Pont tournant électrique, de 20 m. gare Zurich.

**Fonderie de FER  
et de BRONZE**

PONTS et

— Charpentes métalliques. —  
RÉSERVOIRS et CHAUDIÈRES

GAZOMÈTRES

TUYAUX

BARRAGES et ÉCLUSES

DEVIS de toutes MACHINES  
sur demande.

## S. A. CONSTRUCTIONS MÉTALLIQUES ET FERRONNERIE D'ART DE NYON

Maison fondée en 1820

Téléphone

Adresse  
télégraphique.  
Ferronnerie  
Nyon.

PARIS 1897, MÉD. VERMEIL  
GENÈVE 1896, MÉD. ARGENT  
YVERDON 1894, MÉD. ARGENT  
VEVEY 1901, MÉD. ARGENT

= ci-devant L<sup>s</sup> CHERPIT =

5516

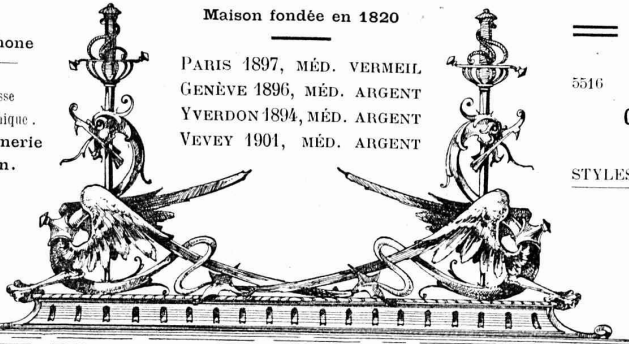
ÉTUDES — PLANS — DEVIS  
CHARPENTES EN FER — PONTS — TOITURES

STYLES ANCIENS FERRONNERIE D'ART STYLES MODERNES

Spécialité de LUSTRES en fer forgé.  
CATALOGUES A DISPOSITION

PORTAILS — BALCONS — MARQUISES  
VÉRANDAHS

CHENETS — LANDIERS — APPLIQUES



Thermo.

Fabrique de Chauffage Central et Poélerie Moderne

### C. SAMBUC FILS, ing.

LAUSANNE

SPÉCIALITÉ DE :

**Chauffages centraux.**

**Installations de cuisines.**

Dernières installations exécutées :

6414

Usine à gaz de Malley (bâtiments d'administr.) Galeries du Commerce (Chauff.),  
Hôtel Mirabeau (Cuisines et Chauffage). Imprimeries réunies, à Lausanne.  
Schweizerhof, Hôtel National, Zermatt (Cuisines)

Exposition internationale Milan 1906 : Diplôme d'honneur et Médaille d'or.

