

Objektyp: **Advertising**

Zeitschrift: **Bulletin technique de la Suisse romande**

Band (Jahr): **39 (1913)**

Heft 19

PDF erstellt am: **25.09.2024**

Nutzungsbedingungen

Die ETH-Bibliothek ist Anbieterin der digitalisierten Zeitschriften. Sie besitzt keine Urheberrechte an den Inhalten der Zeitschriften. Die Rechte liegen in der Regel bei den Herausgebern.

Die auf der Plattform e-periodica veröffentlichten Dokumente stehen für nicht-kommerzielle Zwecke in Lehre und Forschung sowie für die private Nutzung frei zur Verfügung. Einzelne Dateien oder Ausdrucke aus diesem Angebot können zusammen mit diesen Nutzungsbedingungen und den korrekten Herkunftsbezeichnungen weitergegeben werden.

Das Veröffentlichen von Bildern in Print- und Online-Publikationen ist nur mit vorheriger Genehmigung der Rechteinhaber erlaubt. Die systematische Speicherung von Teilen des elektronischen Angebots auf anderen Servern bedarf ebenfalls des schriftlichen Einverständnisses der Rechteinhaber.

Haftungsausschluss

Alle Angaben erfolgen ohne Gewähr für Vollständigkeit oder Richtigkeit. Es wird keine Haftung übernommen für Schäden durch die Verwendung von Informationen aus diesem Online-Angebot oder durch das Fehlen von Informationen. Dies gilt auch für Inhalte Dritter, die über dieses Angebot zugänglich sind.

Ein Dienst der *ETH-Bibliothek*
ETH Zürich, Rämistrasse 101, 8092 Zürich, Schweiz, www.library.ethz.ch

<http://www.e-periodica.ch>

BULLETIN TECHNIQUE DE LA SUISSE ROMANDE

ORGANE EN LANGUE FRANÇAISE DE LA

Société Suisse des Ingénieurs et des Architectes

AINSI QUE DE

l'Association des anciens élèves de l'Ecole d'Ingénieurs de l'Université de Lausanne

COMITÉ SUPÉRIEUR DE RÉDACTION :

Président: M. A. Rychner, architecte, à Neuchâtel. — Secrétaire: M. Henry Baudin, architecte, à Genève.

MEMBRES

FRIBOURG: MM. F. Broillet, architecte; H. Maurer, ingénieur; R. de Schaller, architecte. — VAUD: MM. Epitoux, architecte; W. Grenier, ingénieur, professeur honoraire de l'Université de Lausanne; E. Jost, architecte; Alph. Vautier, ingénieur. — GENÈVE: MM. E. Imer-Schneider, ingénieur-conseil, Conseiller administratif; Paul Piccard, ingénieur-constructeur; Ch. Weibel, architecte. — NEUCHÂTEL: Ed. Elskes, ingénieur; A. Hotz, ingénieur cantonal; E. Prince, architecte. — VALAIS: E. de Stockalper, ingénieur.

CONSEIL D'ADMINISTRATION DE LA SOCIÉTÉ DU BULLETIN TECHNIQUE :

A. Palaz, professeur, président. — Meyer, architecte. — Dommer, ingénieur. — G. Imer, ingénieur, à Genève. — F. Rouge, libraire, à Lausanne.

PRIX DE L'ABONNEMENT :

Suisse: 1 an, 10 fr. Etranger: 12 fr. — Pour sociétaires: Suisse: 1 an, 8 fr. Etranger: 10 fr. — Prix du numéro: 75 cent.

LAUSANNE

RÉDACTION: 2, Rue du Valentin, D^r H. Demierre, ing. — ADMINISTRATION: Librairie F. Rouge & C^o, 6, rue Haldimand.

S. A. Gips-Union :: Zurich

Société de 24 fabriques Suisses de Plâtre réunies.

— Case postale 1054 —
TÉLÉPHONE N° 5950

* Bureau central à ZURICH *

Adresse télégraphique:
GIPSIUNION ZURICH

➔ Pour la Suisse française s'adresser à S. A. GIPS-UNION, USINE DE BEX (Vaud). ➔

FABRICATION DE :

Gypse blanc et à dégrossir.

Felsenite (gypse hydraulique) pour enduits de grande dureté et pour planchers sans joints, incombustibles et imperméables, meilleure couche de réception pour linoléum.

Gypse à mouler et Gypse d'Albâtre.

Gypse à semer pour l'agriculture.

Briques en gypse pour galandages insonores et légers.

Planches de gypse en roseaux et en fibres de cocos pour plafonds, revêtements, galandages, etc.

Matériaux isolants, secs, incombustibles.

Construction intérieure la plus salubre et prompte à toute saison.

4889

Echantillons et prix franco sur demande.

VENTILATEURS

INSTALLATION MODERNES de VENTILATION
et de DEPOUSSIERAGE

Séchoirs — Chauffages centraux

FRITZ WUNDERLI, Fabrique de Machines, USTER (Zurich)

ARBRES DE TRANSMISSION

en acier comprimé et tourné, poli

Montandon & C^{ie} S. A., Bienne

Fers et Aciers étirés de précision sur tous



Aciers laminés à froid jusqu'à 210 mm. de largeur.
Feuillard pour emballages, sans scories. 6635

MATÉRIEL

DE

Perforation mécanique

ET DE

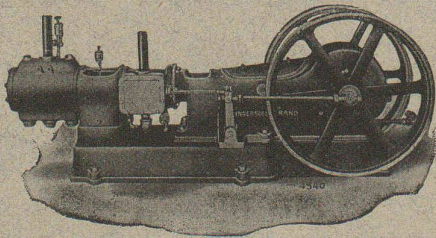
SONDAGE

Outils pneumatiques

POUR

RIVETAGE - BURINAGE - PERÇAGE
ALÉSAGE - TARAUDAGE, etc.

COMPRESSEURS D'AIR



C^{ie} Ingersoll-Rand

33, rue Réaumur, 33 — PARIS

AGENTS GÉNÉRAUX ;

Suisse allemande : MM. von ARX & C^{ie}, Zurich, 16, Seideng.

Suisse franç. : Maison PETITPIERRE fils & C^{ie}, Neuchâtel.

Société Anonyme UNION, à BIENNE (Suisse).

Première Fabrique Suisse de CHAINES SOUDÉES
par procédé électrique breveté.
CHAINES en TOUS GENRES



pour l'Industrie et l'Agriculture.

CHAINES CALBRÉES & ÉPROUVÉES de la plus haute résistance
pour Grues et Monte-Charges.

N.B. — La chaîne courante n'est vendue que par les marchands de fer.

Projecteurs

à acétylène „ Helvetia “

de 300 à 5000 bougies

Tuyaux caoutchouc
pour marteaux perforateurs

Bottes caoutchouc

Pantalons p^r égoutiers

Vêtements pour mineurs

Lampe de mine « ÉTOILE »

de Ragsine & Beck frères

LAUSANNE :: r. du Midi 20



Pelles, pioches, aciers, manches,
brouettes, câbles, Cordages,
mouffles, palans, treuils, etc.

GRANDE GRUE TOURNANTE
à tourelle.

D R G M. Bétonnières

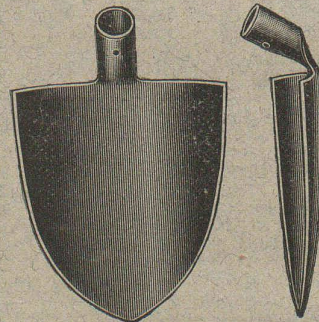
Concasseurs à pierre

Machines à laver le sable

Moteurs industriels

Moulins à sable, Treuils,

Voies, Vagonnets, etc.



GEORGES LÖEWER

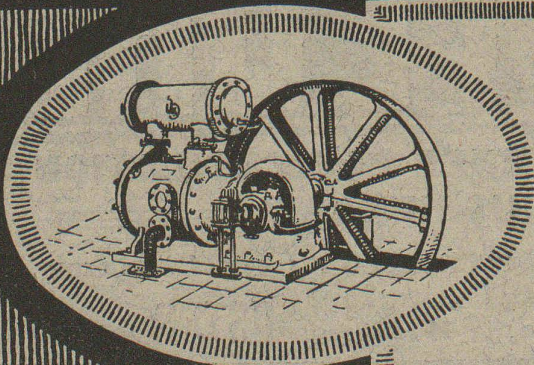
Téléph. 691

VEVEY

Vente et location

MACHINES ET Outils POUR ENTREPRISES

INSTALLATION COMPLÈTE — DEVIS GRATUIT



Deutsche Maschinenfabrik A. G.

DUISBURG-sur-le Rin

:: INSTALLATIONS ET GRUES DE PORTS ::

INSTALLATIONS POUR LE PERÇAGE DE TUNNELS

Perforatrices et Haveuses — Marteaux perceurs

COMPRESSEURS

Engins de levage de tous genres

INSTALLATIONS DE TRANSPORT ET DE CHARGEMENT

ARSAG LIFTS

Ascenseurs et monte-charges de tous les systèmes

S.A. Arsag Fabrique d'Ascenseurs de Seebach
SEEBACH-ZÜRICH.

ZA 1534 E

Entrepreneurs !!

Locomotives Achat
Dragues
Pelles à vapeur
Voies
Wagonnets

Location

Schweiz. A. G. für Feld & Kleinbahnen-Bedarf

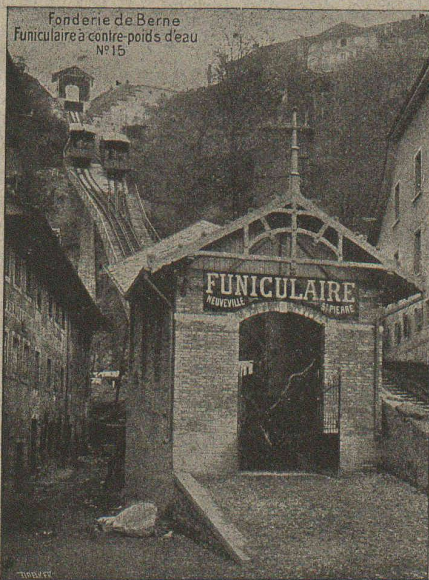
ORENSTEIN & KOPPEL

ZÜRICH I

Dépôts à Renens près Lausanne, à Schlieren et à Bâle.

SOCIÉTÉ DES USINES de Louis de ROLL

SUCCURSALE: FONDERIE de BERNE. Fournit:



Fonderie de Berne
Funiculaire à contre-poids d'eau
N° 15

Appareils de levage: Ponts roulants, Grues pivotantes fixes et sur chariots. Commande à bras ou électrique. Monte-charges hydrauliques, électriques ou à courroie.

Matériel de chemins de fer: Ponts tournants et Chariots transbordeurs pour wagons et pour locomotives, commandés à bras, par machines à vapeur ou par moteurs électriques.

Branchements et croisements pour voies étroites et voies normales, pour rails Vignol et rails à gorge.

BARRIÈRES avec ou sans arrêts et sonneries.

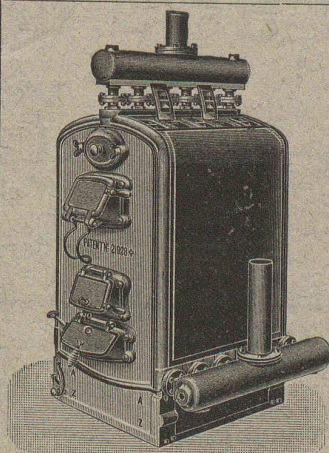
Superstructures à crémaillères. Chemins de fer funiculaires. (Freins brevetés). Depuis le commencement de 1898 la Fonderie de Berne a fourni 76 funiculaires.

Barrages, installations métalliques et mécaniques pour barrages (vannes, écluses, grilles, treuils, etc.).

Machines pour la fabrication des Briques en Ciment.

Renseignements sur des installations faites, références.

Projets et devis sont à disposition.



Installations
5615 DE
CHAUFFAGES CENTRAUX
de tous systèmes
ET DE
Services d'eau chaude

Bains. Buanderies.

Séchoirs.

Brevet Suisse
N° 21,928.

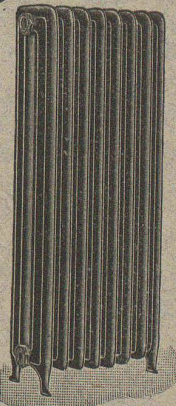
FABRIQUE de CHAUFFAGE CENTRAL BERNE S.A.
Ancienne Maison J. RUEF
OSTERMUNDIGEN *

Appareils

de Désinfection
et de Stérilisation.

Prospectus et devis sur demande

Fabrication des CHAUDIÈRES
RADIATEURS dans nos propres usines.
Bureau à Montreux, av. des Alpes 18.



BAUMANN FRÈRES

Ateliers pour la construction
de ressorts en tous genres



Rüti
(ZÜRICH)

Ressorts en fil d'acier de 0,2-50 mm. d'épaisseur,
en fil de laiton, nickel et bronze,
pour tous machines et appareils.

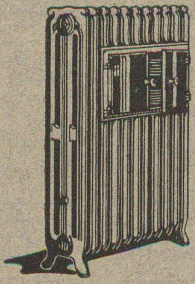
Ressorts en tôle d'acier trempé bleui.

Rondelles à ressort.

Articles techniques pour l'industrie textile.

(Calculs pour la capacité de charge à la disposition
de nos clients)

CHAUFFAGE et VENTILATION



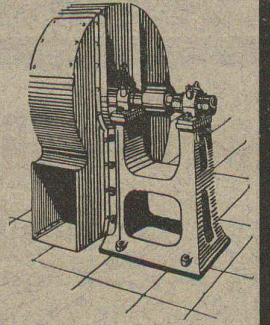
Cuénoud & Pelet

Ingénieurs-Constructeurs

St-ROCH 3 et 5 LAUSANNE Téléphone 586



Tôlerie - Poêlerie - Chaudronnerie



Chauffages centraux à eau chaude et à vapeur
Cuisines d'Hôtels, Restaurants et Pensions
Buanderies et Blanchisseries

Aération et Dépoussiérage
Transports pneumatiques
Tirage forcé direct et induit
Humidification et élimination des buées

Camille Bauer, Bâle

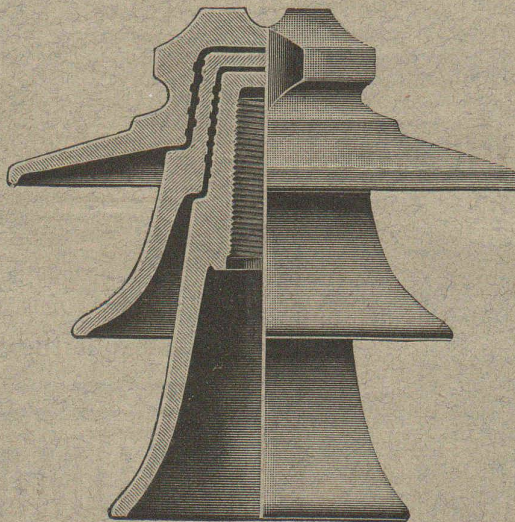
Fournitures électrotechniques
EN GROS

Représentant général
pour la Suisse de :

Fabrique de porcelaine
à Merckelsgrün
près Karlsbad.

Station d'essai p^r 250,000 volts

INSTRUMENTS DE MESURE
de Hartmann & Braun S. A.,
Francfort s. M.



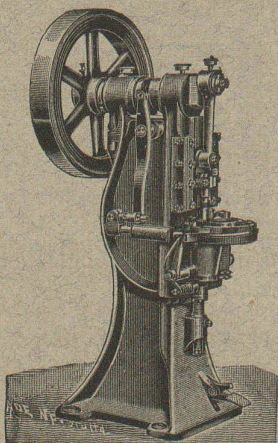
1/5 Grandeur naturelle « MODÈLE ZAMBESI ».

Pour une
tension de
100 000 Volts

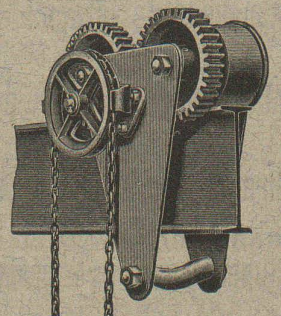
Ces isolateurs ont résisté,
à l'Ecole technique supérieure
de Berlin-Charlottenbourg, à
une traction
horizontale de
3350 Kg.

ALFRED RUBIN, Ingénieur, Zürich I

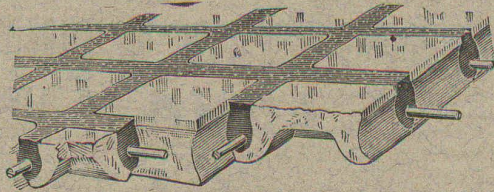
TÉLÉPHONE 10289 Caspar Escherhaus, Stampfenbachstrasse, 17 TÉLÉPHONE 10289



1. Presses à excentrique, à friction, Presses à emboutir, Balanciers, Cisailles, Tours à repousser et à lisser, Machines à plier provenant de la maison L. Schuler, fabrique de machines, à Göppingen.
2. Machines - Outils modernes, Tours divers, Etaux limeurs, Machines à fraiser, percer, meuler, affuter, etc.
3. Appareils de levage, Palans, Chariots roulants, Treuils à chevalets, Moufles, crics, vérins hydrauliques, treuils d'applique provenant de la maison Heinrich de Fries, G. m. b. H., Düsseldorf.
4. Matériel pour chemins de fer et tramways, Aiguillages et croisements en acier au manganèse. Installation complète d'atelier et d'outillage pour tramways.



Grand stock de presses, de machines-outils et d'appareils de levage, à Zurich.



Béton armé translucide

(Système **Keppler** breveté) 6924

Nouveau système de plafonds translucides en béton armé et dalles de verre.

Grande résistance à la surcharge. — Pose pratique, rapide et économique. — Très grande facilité d'entretien et de nettoyage. — Suppression de toute peinture ou enduit protecteur.

Représentant : **Rob. Looser**, Zurich V, Kreuzplatz, 1

CHRISTEN & TOBLER

Téléphone 781 LUGANO Adr. tél. « Christentobler »

Carreaux à mosaïque

en tous genres

GRAND ASSORTIMENT * PRIX très AVANTAGEUX

Echantillons, catalogues illustrés et prix sur demande.

Société des lampes à incandescence de Zurich

Etablie en 1889 ZURICH Etablie en 1889

Lampes à filaments métalliques « **Leuconium** »

Economie 65-70 %



Perd. Garellj, jun.
Saarbrücken I

Occasion

Théodolite répétiteur

ayant servi, étant en très bon état et ajusté. Cercle horizontal 15 cm. 400° 1/5° sur argent. Cercle vertical 11 cm. lunette de 27 cm. faisant révolution; niveau sur la lunette; avec pied et boîte à Fr. 400. S'adresser sous chiffres L. B 953 l'Indicateur Vaudois, Jumelles 4, Lausanne.

Atelier lausannois d'**Héliographie**
T. 3472 et Comptabilité du Bâtiment T. 3472

Moreillon & C^{ie}

Rue du Midi, Mon Port, LAUSANNE

Installation électrique

Procédé à sec Tirage en deux ou plusieurs couleurs

Métrages. Devis. Mémoires. Relevés. Bureau de dessin.

Meubles Bobaïng

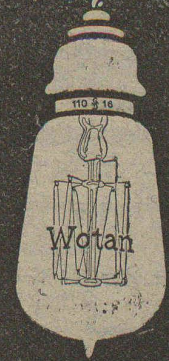
Rue de Bourg, 47 LAUSANNE Rue de Bourg, 47

AGENCEMENT DE BUREAUX

Rideaux. - Meubles de style. - Tentures.

6064

Wotan



avec fil étiré
la plus robuste

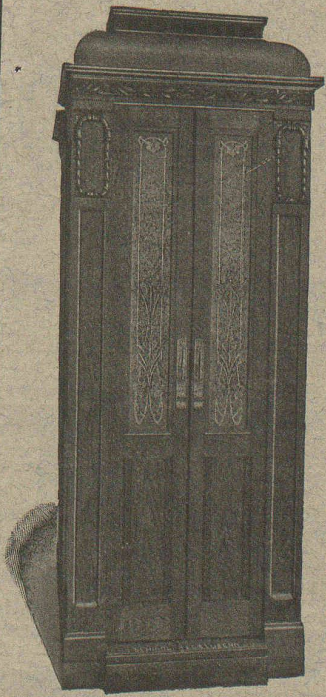
Siemens-Schuckertwerke

ASCENSEURS ET MONTE-CHARGES

électriques, hydrauliques, à transmission.

Schindler & C^{ie}, Lucerne

Bureau et atelier à LAUSANNE



Cuénoud & Pelet

Ingénieurs-Constructeurs

- Rue St-Roch, 3 et 5 -

Commande par boutons
par corde, par volant.

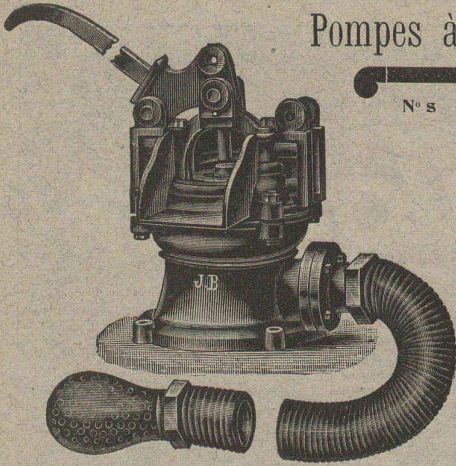
— Marche silencieuse —

Parachute infallible

2000 installations en fonctions.

Renseignements, Dessins,
Devis et Prix-courants
gratuits sur demande.

Pompes à membrane



N^os I II
18000 1.24000 l.
par heure

J. BRUN & C^{ie}
NEBIKON (Lucerne)

Fabrique
de machines

©

Tous les articles
pour
entreprise

BREVETS D'INVENTION

MARQUES DE FABRIQUE - DESSINS - MODÈLES
OFFICE GÉNÉRAL FONDÉ EN 1888 LA CHAUX-DE-FONDS.

MATHEY-DORET Ingr. Conseil

Schmidt & Schmidweber

MARBRES et GRANITS

Usines hydrauliques à DIETIKON — Bureaux à ZURICH

SPÉCIALITÉ :

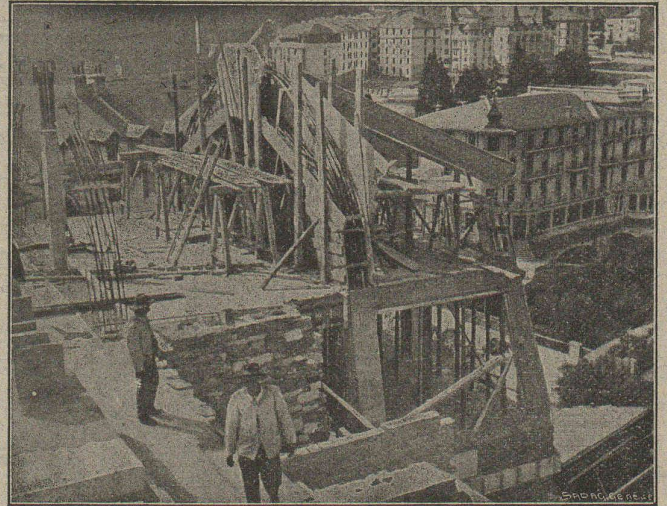
REVÊTEMENTS de FAÇADES en GRANIT POLI
MONUMENTS FUNÉRAIRES

Photographie technique et industrielle
Pl. St-Laurent, 24, **„LUNA“** LAUSANNE

Agrandissements et réductions de plans,
cartes géographiques et documents.
Photographies d'architecture, machines, etc.

6625

TÉLÉPHONE 318



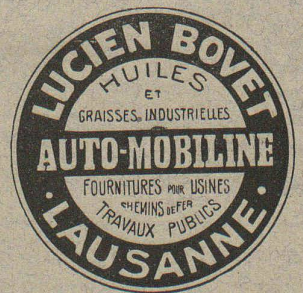
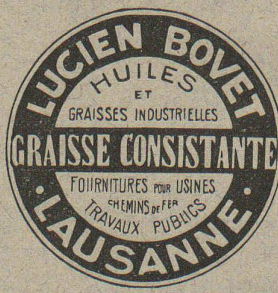
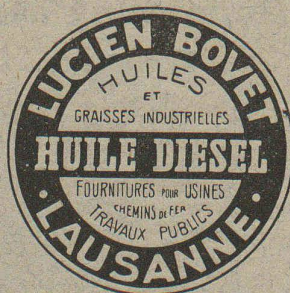
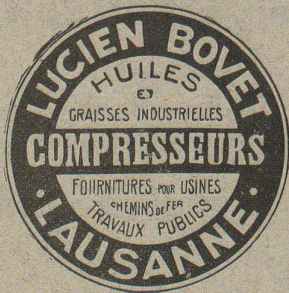
A. Paris & L. Berthod, ingénieurs.

Bureau central d'études : LAUSANNE, Rue de Bourg, 17.

BÉTON ARMÉ, F. Brazzola.

6754

FRANCILLON & C^{ie} LAUSANNE
FRANGILLON & C^{ie} LAUSANNE



Représentant général :
G. BOSSHARD,
Blaufahenstrasse 14, Zurich.
Ka. 1500 s.

Contre les caves humides

même à la pression la plus élevée des eaux du sous-sol

Parois humides

et leurs conséquences: moisissure, crépissage tombant en écailles, efflorescences etc.

Succès garanti!

Plusieurs millions de mètres carrés rendus imperméables. Prospectus gratuits!

Simple!
Bon marché! Durable!

Médailles d'or.

Brevet allemand.
10 Brevets étrangers.

CÉRÉSITE

Wunner'sche Bitumen-Werke, G.m.b.H., Unna (Westphalie)
Fabricants de l'Emulsion „Wunner“ au Bitume, brevetée célèbre dans le monde entier.
Deuxième fabrique: Ceresit Waterproofing Co., Chicago.

Représentant général :
G. BOSSHARD,
Blaufahenstrasse 14, Zurich.



LANDIS & GYR ZUG

Fabrique d'appareils électriques
Maison fondée en 1896

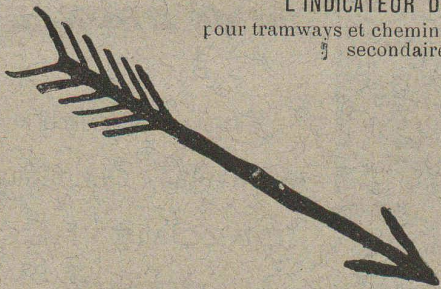
REPRÉSENTANT GÉNÉRAL
pour la
SUISSE ROMANDE

MÉCANIQUE DE PRÉCISION S.A. VEVEY

COMPTEURS POUR TARIFS SPÉCIAUX - WATTMÈTRES TYPE FERRARIS - INTERRUPTEURS HORAIRES
INTERRUPTEURS AUTOMATIQUES POUR L'ÉCLAIRAGE DES CAGES D'ESCALIERS
RAMPES D'ÉTALONNAGE - LAMPES À FILAMENT MÉTALLIQUE



L'INDICATEUR DE VITESSE
pour tramways et chemins de fer électriques
secondaires.



TEL



Sté Ame HASLER
BERNE

E. BECK

PERLES, près BIENNE

Télégrammes: PAPPBECK

Téléphone.

FABRIQUE POUR:

Carton bitumé. — Ciment ligneux.

PLAQUES d'ASPHALTE pour Isolations en tous genres.

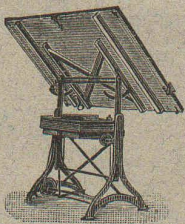
TAPIS D'ISOLATIONS — GOUDRON MINÉRAL RAFFINÉ

TRINIDAD ÉPURÉE 5269

Tous les produits d'Asphalte et de Goudron.

Charles Ebner jr SCHAFFHOUSE

Maison fondée 1901



Instruments

et

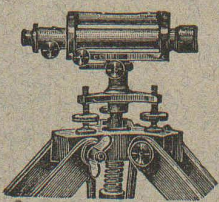
Accessoires

pour la

Géodésie

et le

Dessin



Exigez les catalogues
s. v. p

Fonderie et Robinetterie de Lyss

ROBINETTERIE

POUR 5739

Eau, gaz, vapeur.

Articles de bâtiment

FONTE BRUTE

de cuivre, bronze, lai-
ton, nickel, alumi-
nium, etc. sur mo-
dèles ou dessins.

SPÉCIALITÉ

Vannes

POUR

Chauffages centraux

Fonte pour canalisation

A HAUTE PRESSION

des USINES DE CHOINDEZ

= Tuyaux fer étiré. =

Max Schmidt & Cie

LAUSANNE

CLICHÉS SADAG

GENÈVE (Sécheron)

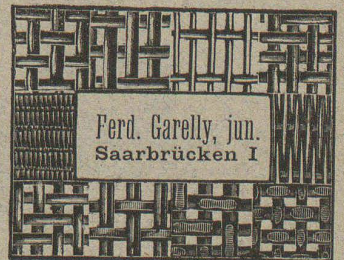
Autotypie. — Zincogravure.

Chromotypographie.

REPRÉSENTANT:

J. PACHE, Pré-du-Marché, 20.

LAUSANNE



ENTREPRISES GÉNÉRALES
de VITRERIE en tous genres.

Atelier spécial de Vitraux d'Art.

ENCADREMENTS 5330

P. CHIARA

Pl. St-Laurent, Lausanne.

Verres de toutes sortes en gros et détail.

A VENDRE

Niveau universel (Théodolite
pour travaux de Génie civil), en bon
état et bien ajusté, complet à Fr.
350.

S'adresser sous chiffre **K X 73**
l'Indicateur Vaudois, Jumelles
4, Lausanne.

PARQUETERIE D'AIGLE (Fondée en 1855)

MILAN 1906 Diplôme d'honneur
avec Médaille d'or

Médailles d'or : 7446
Yverdon 1894. Genève 1896. Vevey 1901.

Représentée : à Lausanne par M. J. MERLE, Maupas, 13,
à Montreux par M. Alb. CHENEVAL, rue du Théâtre,
à Genève par M. Claude MERLE, rue des Sources, 9.

ATELIERS de CONSTRUCTIONS MÉCANIQUES

de VEVEY

(Suisse)

**TURBINES et
REGULATEURS**

Monte-Charges de t^s systèmes

Compresseurs.

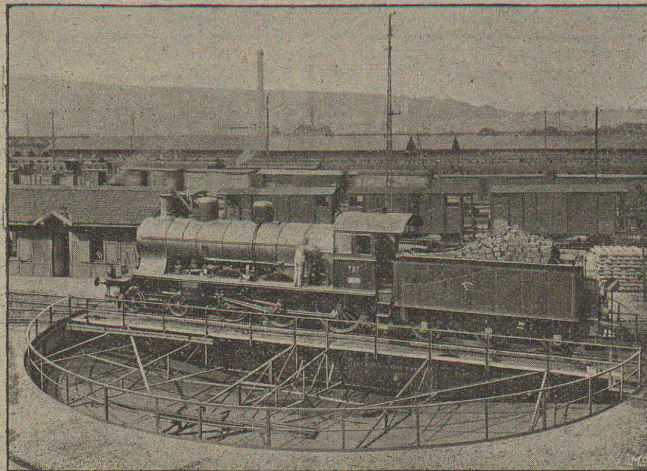
Presses hydrauliques.

ENGINS DE LEVAGE

Grues, ponts et plaques
tournantes.

CHARIOTS TRANSBORDEURS

BRANCHEMENTS et
CROISEMENTS



Pont tournant électrique, de 20 m. gare Zurich.

**Fonderie de FER
et de BRONZE**

PONTS et

Charpentes métalliques.

RÉSERVOIRS et CHAUDIÈRES

GAZOMÈTRES

TUYAUX

BARRAGES et ÉCLUSES

DEVIS de toutes MACHINES
sur demande.

S. A. CONSTRUCTIONS MÉTALLIQUES ET FERRONNERIE D'ART DE NYON

Maison fondée en 1820

Téléphone

Adresse
télégraphique.
Ferronnerie
Nyon.

PARIS 1897, MÉD. VERMEIL
GENÈVE 1896, MÉD. ARGENT
YVERDON 1894, MÉD. ARGENT
VEVEY 1901, MÉD. ARGENT

== ci-devant L^s CHERPIT ==

5516

ÉTUDES — PLANS — DEVIS
CHARPENTES EN FER — PONTS — TOITURES

STYLES ANCIENS FERRONNERIE D'ART STYLES MODERNES

Spécialité de LUSTRES en fer forgé.

CATALOGUES A DISPOSITION

PORTAILS — BALCONS — MARQUISES

VÉRANDAHS

CHENETS — LANDIERS — APPLIQUES



== Fabrique de Chauffage Central et Poélerie Moderne ==

C. SAMBUC FILS, ing.

LAUSANNE

SPÉCIALITÉ DE :

Chauffages centraux.

Installations de cuisines.

Dernières installations exécutées :

6414

Usine à gaz de Malley (bâtiments d'administr.) Galeries du Commerce (Chauff.).
Hôtel Mirabeau (Cuisines et Chauffage). Imprimeries réunies, à Lausanne.
Schweizerhof, Hôtel National, Zermatt (Cuisines)

Exposition internationale Milan 1906 : Diplôme d'honneur et Médaille d'or.



Thermo

