

Objekttyp: **Advertising**

Zeitschrift: **Bulletin technique de la Suisse romande**

Band (Jahr): **39 (1913)**

Heft 18

PDF erstellt am: **25.09.2024**

Nutzungsbedingungen

Die ETH-Bibliothek ist Anbieterin der digitalisierten Zeitschriften. Sie besitzt keine Urheberrechte an den Inhalten der Zeitschriften. Die Rechte liegen in der Regel bei den Herausgebern.

Die auf der Plattform e-periodica veröffentlichten Dokumente stehen für nicht-kommerzielle Zwecke in Lehre und Forschung sowie für die private Nutzung frei zur Verfügung. Einzelne Dateien oder Ausdrucke aus diesem Angebot können zusammen mit diesen Nutzungsbedingungen und den korrekten Herkunftsbezeichnungen weitergegeben werden.

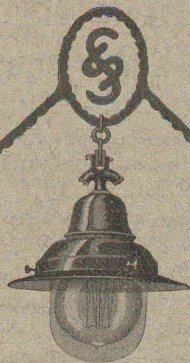
Das Veröffentlichen von Bildern in Print- und Online-Publikationen ist nur mit vorheriger Genehmigung der Rechteinhaber erlaubt. Die systematische Speicherung von Teilen des elektronischen Angebots auf anderen Servern bedarf ebenfalls des schriftlichen Einverständnisses der Rechteinhaber.

Haftungsausschluss

Alle Angaben erfolgen ohne Gewähr für Vollständigkeit oder Richtigkeit. Es wird keine Haftung übernommen für Schäden durch die Verwendung von Informationen aus diesem Online-Angebot oder durch das Fehlen von Informationen. Dies gilt auch für Inhalte Dritter, die über dieses Angebot zugänglich sind.

Ein Dienst der *ETH-Bibliothek*
ETH Zürich, Rämistrasse 101, 8092 Zürich, Schweiz, www.library.ethz.ch

<http://www.e-periodica.ch>



APPAREILLAGES POUR LAMPES
A INCANDESCENCE A HAUTE INTENSITÉ LUMINEUSE

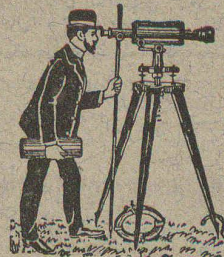
SIEMENS-SCHUCKERTWERKE

SUCCURSALE

ZURICH

Löwenstr. 55

INSTRUMENTS DE GÉODÉSIE
..... ET D'ARPENTAGE

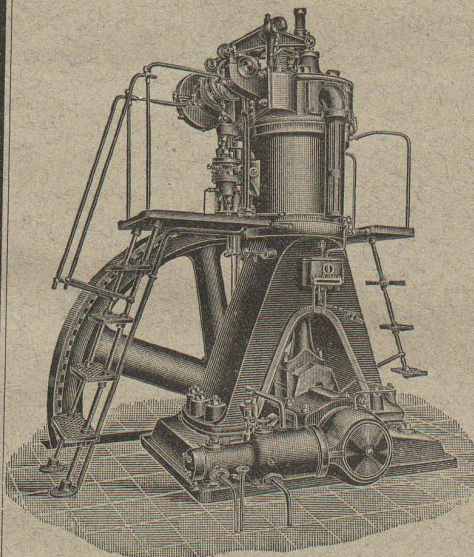


appareils héliographiques, table
.. à dessin "Unerreicht" ...

F. Weiland, Liebenwerda

fabricant d'instruments de dessin et de mesurage

BENZ



**Moteurs
à huiles
lourdes**

Système „DIESEL“

sont reconnus

les meilleurs

sous tous

les rapports

Moteurs à essence, à pétrole, à gaz, etc., etc.

Locomotives pour chemins de fer à voie étroite.

Automobiles.

BENZ & Cie, S. A., Mannheim

Succursale : ZURICH

6, Fraumunsterstrasse

SOUSSION

Le Comité de la **DISTRIBUTION D'EAU DE GUIN** met au concours les travaux d'installation des conduites d'adduction et de distribution, comprenant 15,800 mètres tuyaux de fonte de 100 à 225 mm. et une conduite en ciment de 200 mm. avec vannes hydrants et toutes pièces spéciales.

Prendre connaissance des plans et du cahier des charges, après avis, au Bureau de **M. Merkle, Directeur à Guin** ou à celui de **M. Crausaz, ingénieur à Fribourg**, où les soumissions cachetées et portant la suscription **EAUX DE GUIN** seront reçues jusqu'au 1^{er} octobre prochain à 5 heures du soir.
(H. 4660 F.)

Etudes de { **M^e Dubouloz, notaire, à Thonon-les-Bains (Hte-Savoie)**
M^e Novel, avoué, à Grenoble, rue Lesdiguières, n° 7.

Vente aux enchères publiques des riverainetés, droits immobiliers, droits de passage, etc., constituant les principaux éléments des chutes d'eau dites :

Chutes des Drances

Sur le torrent de ce nom qui coule dans la Haute-Savoie pour venir se jeter à trois kilomètres de Thonon, dans le lac de Genève dont il est l'affluent le plus important.

Adjudication fixée au mardi 14 octobre 1913, à deux heures de l'après-midi, en l'étude de **M^e Dubouloz, notaire, à Thonon-les-Bains (Haute-Savoie), chemin des Arts n° 18.**

La vente aura lieu en trois lots et sur des mises à prix arrivant ensemble à 125,000 fr.

Pour de plus amples renseignements s'adresser à **M^e Dubouloz, notaire, à Thonon-les-Bains (Haute-Savoie)**, à **M^e Novel, avoué, à Grenoble** et à **M. Paul Chevrant, ingénieur, à Gières (Isère).**

Sep. 5418 Pa.

Pour extrait :

Signé : O. NOVEL.

Etudes de chemins de fer, élaboration de plans de construction, projets, devis, expertises sont sérieusement et promptement fait par ::

B. EMCH, ingénieur, BERNE

173 km. de lignes d'après mes plans sont en exploitation en Suisse.

On demande à acheter les années 1902
1903, 1906 et 1907 du **BULLETIN TECHNIQUE.**

Offres à l'Administration, Rue Haldimand 6,

Jeune

Ingénieur civil

diplômé 1912 Zurich, **cherche place** dans une entreprise de chemins de fer ou des travaux publics. S'adresser à l'**Indicateur vaudois**, Jumelles 4, Lausanne, sous chiffres H. R. 1913.

Machine à calculer

“Gauss”

fonctionne irréprochablement :

Addition, soustraction, multiplication, division. Objet d'occasion à Fr. 200.

S'adresser sous chiffres **F. J. 345** l'**Indicateur Vaudois**, Jumelles 4, Lausanne.

Jeune homme

CHERCHE PLACE

pour le 1^{er} novembre dans le bureau d'une entreprise de charpente. Connaissances de tous travaux de bureau et d'atelier.

Offres sous 3913 à l'Indicateur Vaudois, Lausanne.

Un bureau d'ingénieur de Lausanne, **CHERCHE** pour entrer prochainement à une date à convenir,

un ingénieur constructeur

ayant quelques années de pratique de travail de bureau et sur le terrain. Engagement de longue durée en cas de convenance réciproque.

Ecrire avec détails et indication de références sous chiffre **D 14211 L** à Haasenstein & Vogler, Lausanne.

BREVETS D'INVENTION.

Les propriétaires des brevets suisses énumérés ci-après désirent s'entendre de quelque manière que ce soit et à des conditions raisonnables avec des industriels établis en Suisse, en vue d'en assurer la mise en œuvre et l'exploitation dans ce pays:

- N° 57058 Composition explosive.
- N° 59054 Frein pour véhicules.
- N° 58781 Avertisseur électrique automatique d'incendie.
- N° 49288 Instrument de musique à vent à anches.
- N° 59037 Tracteur automobile destiné aux usages agricoles.

Pour tous renseignements s'adresser: **Office des inventions**, L. Duvinage, Bruxelles.

Librairie F. Rouge & C^{ie}

Rue Haldimand, 6 — LAUSANNE

Les moteurs Diesel

Type fixe et type marine, par A. P. Chalkley. Introduction par le D^r R. Diesel. Traduction française par Ch. Lordier, In-8° Cartonné 13 fr. 50, Broché 12 fr.

Abaque logarithmique

pour le calcul des conduites d'eau sous pression.

Tableau à quadruple entrée représentant d'après la formule de Maurice Lévy, la relation entre le diamètre des tuyaux, la perte de la ligne de charge par mètre de conduite, le débit et la vitesse de l'eau, ces tuyaux étant depuis longtemps en service. Lecture de l'abaque et six problèmes à résoudre. par A. VAN MUYDEN, ingénieur, 1 fr. 50

Formulaire de l'électricien et du mécanicien de E. HOSPITALIER, 27^e édition 1913, par G. ROUX Fr. 10.—

Traité théorique et pratique de chauffage et de ventilation. Guide pour le calcul et l'établissement des projets et installations de chauffage et de ventilation, à l'usage des ingénieurs, constructeurs, architectes, entrepreneurs, etc., par H. RIETSCHEL. 2 vol. in-8, cart. 30 fr.

Brevets d'invention

Marques de fabrique

H 31116 X

BUREAU TECHNIQUE

Renseignements industriels

D^r A. BONNA

15, Rue Petitot - GENÈVE

Etudes - Projets - Expertises

F. DELACHAUX
SUCCURSALE DU

BUREAU INTERNATIONAL DE BREVETS D'INVENTION
GENÈVE-SUISSE
E. IMER-SCHNEIDER
INGÉNIEUR-CONSEIL

LAUSANNE
2, PLACE SAINT-FRANÇOIS, 2
CONSULTATIONS
LES JEUDIS de 3 à 6 h.

H. ROD & C^{ie}

RENEVS

FABRIQUE DE

Tuyaux, Carrelages et Briques en ciment. 5881

Téléphone 8448

Manufacture de Papiers.

Stouky, Baumgartner & C^o

LAUSANNE et RENENS

Spécialité de Papiers utilisés dans

l'Industrie du Bâtiment

LIBRAIRIE F. ROUGE & C^{ie}

LAUSANNE 6, Rue Haldimand, 6 LAUSANNE

Le béton armé. Etude théorique et pratique, généralités, théorie et applications avec essais et constructions, par E. MORSEH. Gr. in-8°, relié, Fr. 20.—

Statique graphique des systèmes de l'espace, par B. MAYOR, professeur à l'Ecole d'Ingénieurs de Lausanne. In-8° et atlas, Fr. 8.—

SCHULZ E. **Les maladies des machines électriques.** Traduction française de A. HALPHEN, Fr. 2.50

Rivières canalisées et canaux, par CUENOT. In-8°, relié, Fr. 20.—

Les conducteurs d'électricité en aluminium.

Guide pratique pour leur calcul au point de vue électrique et mécanique et pour leur emploi dans l'industrie électrique par E. DUSAUGEY. In-8°, 7 fr. 50.

Statique graphique élémentaire et notions de résistance des matériaux, à l'usage des élèves architectes, ingénieurs, etc. Suivies des tables des poutrelles en bois et en fer, classées,

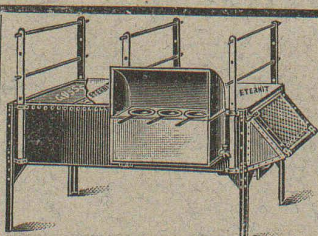
par ordre de module de section $\frac{I}{V}$, par M. DARRAS, in-8°, relié toile, 8 fr. 75

Cours pratique d'électricité industrielle, par H. CHEVALLIER, Tome III. Les courants alternatifs simples et polyphasés et leurs principales applications industrielles. Alternateurs. Transformateurs. Moteurs. Distribution. Transport et tarification de l'énergie. 12 fr.

Communications de la Commission suisse d'études pour la traction électrique des chemins de fer, rédigées par M. le Professeur-D^r W. WYSSLING, Secrétaire général. **N° 4. Choix du système et devis pour la traction électrique des chemins de fer suisses.**

Le choix du système.— Devis, sur la base des projets pour l'électrification de l'ancienne ligne du Gothard et du II^e arrondissement C. F. F.— L'énergie nécessaire pour la traction hydro-électrique de tous les chemins de fer suisses.

Résumé d'après les travaux de plusieurs membres et collaborateurs de la commission, par le Prof. D^r W. WYSSLING, en collaboration avec M. le Prof. D^r W. KUMMER. (Traduction de l'original allemand). Prix Fr. 2.—



Fourneaux d'ébénistes combinés

pouvant être utilisés comme fourneaux à colle, à plaquer et à sécher le bois. Spécialement pour la menuiserie du bâtiment

AVANTAGES :

Simple, pratique et solide
Brevet suisse N° 61037 ... Prix modéré
Demandez le prospectus et offres de
Otto Maier, Fabrique de fourneaux d'ébéniste, Olten.

Exploitation de Marbre de la carrière de Daviaz MASSONGEX (Valais).

Pierre dure qualité exceptionnelle (supérieure mais assimilable à celle de Collombey et Arvel), à grain fin homogène gris-clair, rose-vert, résistant à plus de 1600 kilos au centimètre carré; inaltérable aux intempéries.— Pour travaux de constructions soignées: Pierre de taille de premier choix pour bâtiments, marbreries, travaux d'art, etc. Tufs sciés et d'ornement.

Envoi d'échantillons et devis sur vu des plans et dessins soumis.

Vente de Mastic Meyer à froid pour pierres.

Cette carrière, en bon état d'exploitation et bien outillée, serait cédée au besoin à un preneur intelligent connaissant la partie. Conditions avantageuses.

C. CHAMOREL

Entrepreneur et marchand de pierres, La Borde, Lausanne.

Système **PERRET** + 32658

Plafond **armé** en briques

Se base sur les principes des bétons armés, n'a pas d'équivalents et n'est pas à comparer avec des briques suspendues.

Plus de 400,000 m² appliqués en Suisse

Prospectus, prix et instructions pour la pose.

7373

Agence générale pour la Suisse :

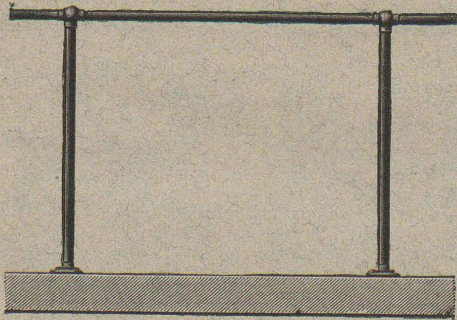
R. FRASSON, Lausanne.

Valentin, 18

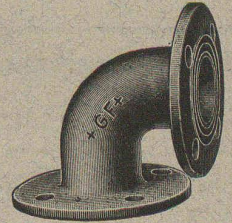
Téléphone 3865

Société anonyme des Aciéries

ci-devant Georges Fischer, à Schaffhouse

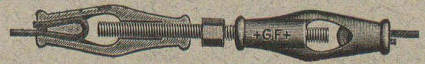


Balustrades complètes de toute dimension et exécution, combinées à l'aide de tubes et de raccords spéciaux marque + G F + pour **entourages de machines et distributeurs électriques** etc. etc. Variations innombrables. Exécution en noir (pour être peinte), zinguée, polie ou nickelée. **Prompte livraison.** Sur demande les balustrades sont fournies prêtes au montage. Demandez prix-courant spécial.



Pièces de tout genre en: Acier coulé mécanique, acier coulé pour dynamos, acier coulé auto-spécial marque + G. F. +, acier coulé au creuset et fonte malléable d'après modèles, échantillons ou dessins à soumettre. Raccords à brides

ché que celles en acier. Attaches de câbles seules ou combinées avec tendeurs, crochets à tenons pour chaînes, agrafes pour courroies, tendeurs pour courroies etc. etc. Ebénisterie et serrurerie de modèles.



INDICATEUR VAUDOIS

RECUEIL DES ADRESSES DE LAUSANNE ET DU CANTON DE VAUD

PUBLIÉ PAR LA SOCIÉTÉ SUISSE D'ÉDITION, 4, JUMELLES, LAUSANNE

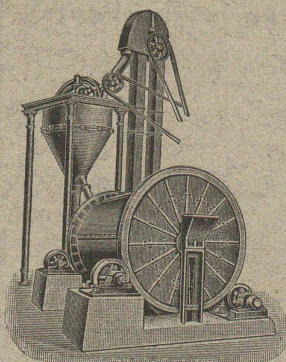
Paraît au commencement de chaque année

	En souscription	En librairie
I^{re} Partie: adresses de Lausanne par ordre alphabétique et professionnel	Fr. 4.50	5.50
II^e Partie: adresses de Lausanne par ordre de rues, villas, sociétés renseignements, etc.	4 50	5.50

	En souscription	En librairie
III^e Partie: adresses des autres communes du canton	Fr. 4.50	5.50
I^{re} et II^e Partie réunies	» 7.50	9.—
I^{re} et III^e	» 7.50	9.—
I^{re}, II^e et III^e	» (Complet) » 10.—	12.—

Gebr. Pfeiffer, Usines „Barbarossa“ Kaiserslautern

Installations complètes de fabriques de ciment d'après le procédé sec et à pâte épaisse, usines à chaux, briqueteries et fabriques de produits céramiques.
Installations de broyage de toutes sortes.



Doppelhartumhle.

Bi-Broyeur avec Séparation à air

sans égal pour le broyage des matières de toutes sortes, telles que ciment, chaux, scories Thomas, phosphates, trass, gypse, argile, minerais, charbon, etc. etc. (400 installations).

Séparateur original à air breveté

la meilleure machine à tamiser pour toutes les matières.

Sélecteur breveté

seul séparateur à air pour obtenir des matières ayant presque la finesse de l'impalpable.

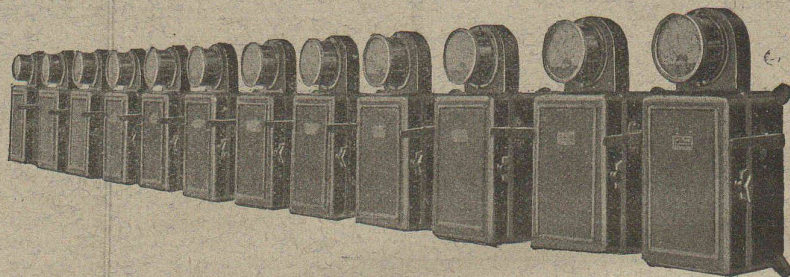
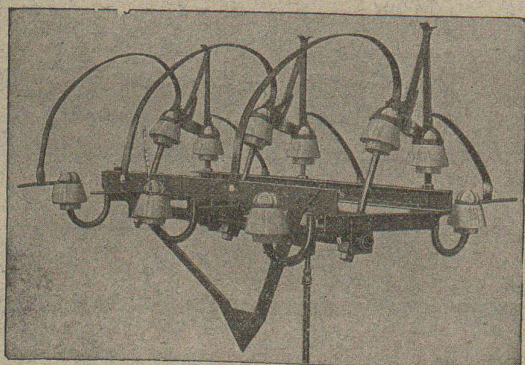
(1500 séparateurs et sélecteurs)

Four rotatif à récupération

La plus grande économie : main d'œuvre très minime, consommation de charbon très réduite.

CARL MAIER

Fabrique d'appareils électriques
SCHAFFHOUSE



INTERRUPTEURS A HUILE

INTERRUPTEURS POUR LIGNES AÉRIENNES

INTERRUPTEURS-SÉPARATEURS

Parafoudres ■ Porte-conducteurs

Coffrets de branchement pour moteurs

Tableaux de distribution complets

KERN & C^{IE}

AARAU (SUISSE)

ATELIERS DE CONSTRUCTION

D'INSTRUMENTS

DE TOPOGRAPHIE

7369

DE GEODÉSIE

ET D'ASTRONOMIE

FABRIQUE DE COMPAS

de précision

Demandez catalogues

gratuits et franco

Téléphone 1-12 □ Télégrammes: KERN

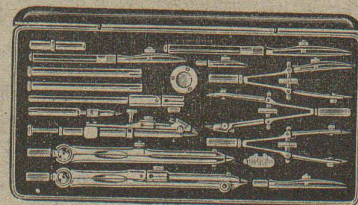
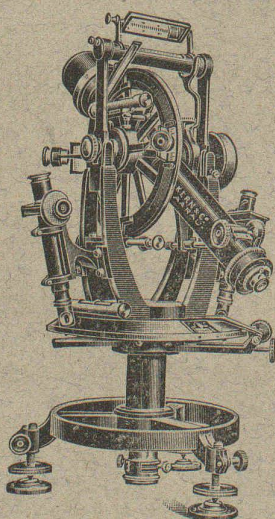
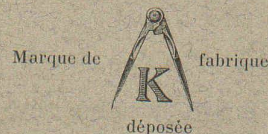
GRAND PRIX

Paris 1889

Milan 1906

2 GRANDS PRIX

Turin 1911





Carl O. G. Ser. Leipzig
Pour machines et voitures
Roulements à Billes
 Construction irréprochable de la plus grande précision
Catalogues, Projets de construction, Devis et Offres gratuitement par
Amsler & Co., Feuerthalen

GRANITS DU TESSIN

Société Anonyme H. Schulthess
 Siège à PERSONICO, capital fr. 300,000
 Direction à LAVORGO (Tessin)

Téléph. 9

ESCALIERS, BALCONS,
 SOUBASSEMENTS, TRAVAUX de FAÇADE

SPÉCIALITÉS

Granit fin blanc de Verzasca pour travaux soignés,
 gneiss blanc pour revêtements d'escaliers en fer
 ou en béton armé.

Références de 1^{er} ordre

Représentants:

à Genève M. A. GUELPA, Rue du Stand, 53
 à La Chaux-de-Fonds, M. R. CHAPALLAZ, architecte

ASCENSEURS STIGLER

Les plus répandus du monde

S'adresser à :

E. GAILLARD

ingénieur

Avenue des Alpes

LAUSANNE

Téléphone 1-30



MEYNADIER & Co
 ZURICH

Matériaux isolants de tout genre
 pour constructions
 CARTON BITUME, CARBOLINÉUM, etc.

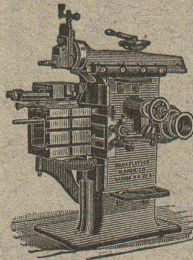


Ateliers Electro-Mécaniques

Gmür & Co, Schœnis (St-Gall)

fabriquent comme spécialités : Zà 4273 g.

Indicateurs à distance de niveau d'eau pour réservoirs
 Indicateurs à distance et appareils de contrôle pour températures, pressions, clapets, soupapes :: Régulateurs de températures automatiques pour des locaux, etc.
 Commandes électriques à distance avec moteur et aimant



J. Lamercier & Co, Genève

* Fabrique d'Huiles et Graisses industrielles. *

SPÉCIALITÉ DE 239

Fournitures pour Usines

** Organes de transmissions. **

Arbres, Paliers, Courroies, Graisseurs, etc.

MACHINES, OUTILS AMÉRICAINS & AUTRES

Daniel PERRET, Appareilleur

Avenue Béthusy. LAUSANNE Avenue Béthusy.

Installateur des Eaux de Cossonay, Ballaigues, Vallorbe, Vaulion, Echallens, Bremblens, Leysin, etc.

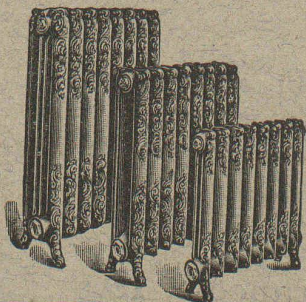
Spécialité de canalisations à haute pression. Chauffages de serres, chambres de bains et buanderies. Installations pour eau et gaz. Appareils sanitaires de tous systèmes. Serrurerie en tout genre. — Etudes et devis sur demande. 5754

„CALORIE“ S. A.

CHAUFFAGE :: VENTILATION

LAUSANNE

TÉLÉPHONE 3902



Chauffages centraux
 de tous systèmes

Installation de Cuisines d'Hôtels

NOUVELLE CHAUDIÈRE

Brevetée (notre type E. R.)
 toute en forte tôle

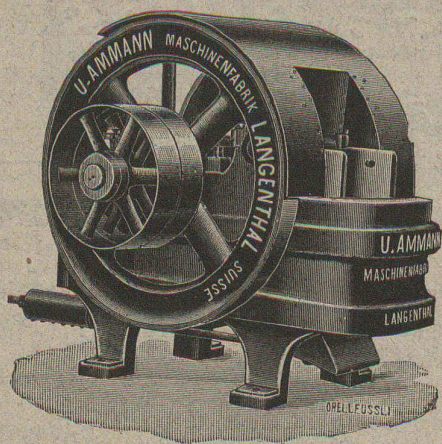
ASPHALTAGE

applications de matières asphaltiques

Pavés et planelles en asphalte comprimé.

H. LAVANCHY

VEVEY, rue du Torrent 10. — Téléphone N° 151.
 LAUSANNE, Petit-Chêne 3. — Téléphone N° 26.



U. AMMANN, Ateliers de Constructions LANGENTHAL

Spécialité

DE

Concasseurs pour le broyage de la roche dure, fixes ou sur train à traction animale ou automobile, pour la préparation du sable, gravier, ballast, etc.

Moulins à sable à grand rendement

Broyeurs à cylindres en acier spécial

Grand choix de machines modernes pour l'exploitation des carrières, sablières, etc.

Catalogues, Plans et Devis sur demande.

A. MULLER & C^{ie}, à Brugg, Argovie

Unique spécialité :

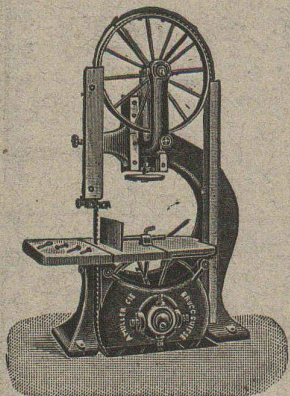
Machines pour le travail du bois

Grand magasin
de machines prêtes de
haute précision

6921

Exposition internationale Turin 1911

Grand prix,
la plus haute récompense



MANUFACTURE de CAOUTCHOUC V^{ve} de H. SPECKER ZURICH



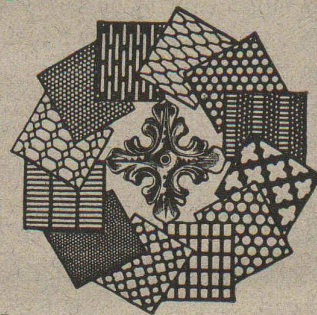
SPÉCIALITÉS :

Vêtements p^r
Scaphandriers et Mineurs
Culottes, Bas
et **Bottes à Eau**
Gants en caoutchouc
pour Electriciens
Souliers spéciaux
isolateurs en caoutchouc
Tapis en caoutchouc
TUBES et FEUILLES
en Ebonite,
Fibre et Amiante
— GUTTAPERCHA —
BANDES caoutchoutées
isolantes

TUBES A GAZ

Manteaux et Pèlerines
en tissus caoutchoutés

Tôles perforées



H. HEER & C^o
OLTEN 7381

Société des Chaux et Ciments

DE LA SUISSE ROMANDE
LAUSANNE

SPÉCIALITÉ :

Produits de 1^{re} qualité, à hautes résistances :

Ciment Portland artificiel — Ciment Portland naturel — Ciments mixtes
Chaux supérieures lourdes — Chaux lourdes et légères

Production annuelle : 15,000 wagons de 10 tonnes.

Usines représentées :

Société des Usines de Grandchamp et de Roche.
Société des Ciments de Paudex.
Société anonyme des Chaux et Ciments de Baulmes.
Société des Usines des Grands-Crêts, près Vallorbe.
Société des Usines du Furcil, à Noiraigue.

L. et C. Grisoni, à Cressier
Usines des Convers, S. A.
Usines de Vouvry-Neuve, Ciments
Usine de la Planière, Châtel.
Usine du Moray, Vouvry.

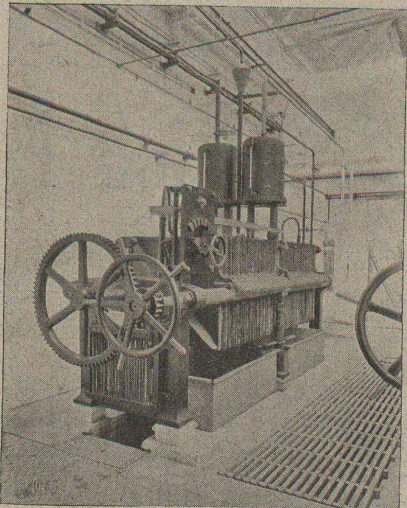
BUREAU A LAUSANNE : Place St-François, 15.
" **NEUCHÂTEL :** Rue du Musée, 2.

ATELIERS DE CONSTRUCTION OERLIKON

OERLIKON PRÈS ZÜRICH ADR-TÉLEGR: USINE OERLIKON

S'ADRESSER AU BUREAU DE LAUSANNE, GARE DU FLON

Electrolyseurs pour braser et souder



employés également avec succès dans les garages aeronautiques.



Le plus haut degré de pureté du gaz obtenu jusqu'à ce jour.



Rendement assuré.
Surveillance minime.



Plus de 100 appareils en exploitation fournissant ensemble une production annuelle supérieure à 1 million m³ d'hydrogène.

A. JUCKER

Succr de

Jucker - Wegmann

Papiers en gros

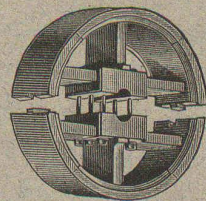
Zurich

4602

Spécialité de papiers et tole à dessin et à calquer, des meilleures qualités, en rouleaux et feuilles.

Poulies bois en deux pièces.

Grand choix



Alsage à volonté.

LUCIEN BOVET
LAUSANNE

F. GAUGER & C^o ZÜRICH



GRILLES PLIANTES
SYSTÈME BOSTWICK
SYSTÈME AVEC MÉCANISME À MANŒUVRE
DEPUIS L'INTÉRIEUR (CORDE) BREVET 429355

Constructions en fer

Fenêtres en fer

Toitures vitrées sans mastic,
Système Wema

Tôles ondulées

Rideaux en tôle d'acier ondulée

Société genevoise pour la construction d'Instruments de Physique et de Mécanique

6942

5, Rue Gourgas — GENÈVE — Rue Gourgas, 5

Machines à froid et à glace Compteurs d'électricité

Instruments pour GÉOMÈTRES - Appareils scientifiques
CATALOGUES FRANCO SUR DEMANDE

CABLES ÉLECTRIQUES SOUS PLOMB

pour haute et basse tension, télégraphie, téléphonie et sonnerie avec accessoires.

TUYAUX EN PLOMB

CABLES EN ACIER pour traction, ascenseurs, grues, ancrage, etc.

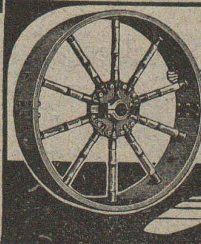
LIENS POUR ÉCHAFAUDAGE

Kabelwerke Brugg, A.-G.

vormals Otto Suhner & C^o

BRUGG (Argovie)

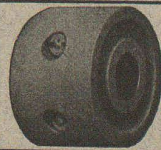
TRAVAIL DE PRÉCISION



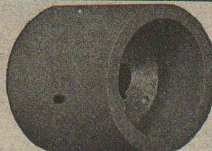
Prini
+ PAT.
D. R. P.
Durchmesser 1200^{mm}
nur c. 20 kg.

PRIX RÉDUITS

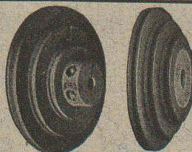
Poulies de transmission en 2 pièces « Prini B »
avec moyeu en fonte,
rais en bambou, jante en bois de fil feuilleté
Diam. 250 à 1200 mm. jusqu'à 15 HP.
Larg. 80 à 200 mm. à 200 tours ■ Poids 3 à 24 kg. ■



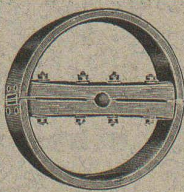
Poulies de transmission « Prini T »
Poulies d'adhérence en deux pièces
NOUVEAUTÉ
■ INVARIABLE ■
Diam. 40 à 300 mm. jusqu'à 15 HP. Poids
Larg. 40 à 300 mm. à 200 tours 0,2 à 19 kg.



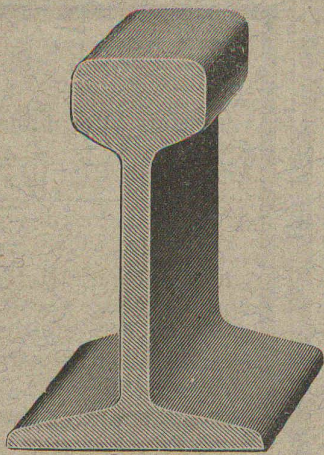
Poulies p^r moteurs « Prini M »
Poulies d'adhérence en une pièce
■ GRANDE ÉCONOMIE DE FORCE ■
jusqu'à 50% plus légères que les poulies en fonte.
Diam. 40 à 300 mm.
Larg. 40 à 300 mm.



Poulies à corde « Prini S »
en une et en deux pièces
LÉGÈRES ■ INVARIABLES
Diam. 40 à 300 mm. Poids 0,2 à 10 kg.
Larg. 40 à 300 mm.



Poulies en bois, en 2 pièces « Prini H »
Jante en bois de fil feuilleté
Poulies les plus légères existantes
Diam. 150 à 1200 mm. Poids 0,5 à 85 kg.
Larg. 60 à 300 mm.
GRANDS STOCKS permettant prompte livraison
FABRIQUE DE POULIES
Wehrli & Dr Eduardoff
Schöntalstrasse, 6. - Zurich III - Tél. 8688
PRIX-COURANTS SANS FRAIS SUR DEMANDE



Rails en acier ET voies complètes

DANS TOUS LES PROFILS COURANTS

WAGONNETS-BASCULEURS — WAGONNETS A PLATEFORME
Locomotives, Locomobiles, Moteurs

Robert AEBI & C^o, Zurich I

Vente et Location

Dépôts à Zurich et Berne

5496

VITRAUX D'ART

DREVARD & WAVRE F^{res}

PEINTRES-VERRIERS

Avenue d'Ouchy, 2, Bât. C. F. F., Lausanne (Suisse).

VITRAUX D'ÉGLISES ET D'APPARTEMENTS

VERRES ET GLACES. SPÉCIALITÉ DE MONTAGE SUR CUIVRE

Décoration sur Opaline. — Restauration de Vitraux. 6581

TÉLÉPHONE 1346



Ferd. Garely, jun.
Saarbrücken I

Occasion

Théodolite répétiteur

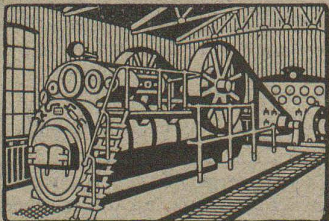
ayant servi, étant en très bon état et ajusté. Cercle horizontal 15 cm. 400° 1/5° sur argent. Cercle vertical 11 cm. lunette de 27 cm. faisant révolution; niveau sur la lunette; avec pied et boîte à Fr. 400.

S'adresser sous chiffres L. B. 953 l'Indicateur Vaudois, Jumelles 4, Lausanne.

R. WOLF

Magdebourg-Buckau

Représentant : W. THIELE, Zurich.



Demi-Fixes

ET

Locomobiles

à vapeur surchauffée avec distribution de précision véritables R. WOLF de 10 à 800 chevaux.

FORCE MOTRICE LA PLUS PERFECTIONNÉE
ET LA PLUS ÉCONOMIQUE

Production totale plus de 900,000 chevaux.

BUREAU TECHNIQUE

Geo. SCHULE, Ingénieur

GENÈVE — 53, rue du Stand, 53 — GENÈVE

BÉTON ARMÉ

Système brevet suisse N° 32104.

CONSTRUCTIONS MÉTALLIQUES

ÉTUDES et PROJETS : Planchers, sommiers, toitures, fondations, ponts, etc., etc.

Nombreuses références à disposition.

6725

EXPERTISES

EMBRAYAGE BENN

Breveté dans tous les pays industriels et reconnu partout comme étant le plus simple et le meilleur Embrayage à friction.

Sans segments en bois. Aucune partie saillante. Complètement fermé.

Installations de

TRANSMISSIONS

POUR TOUTES LES BRANCHES DE L'INDUSTRIE

5387

Société des USINES de LOUIS de ROLL

USINE DE CLUS

