

Objektyp: **Advertising**

Zeitschrift: **Bulletin technique de la Suisse romande**

Band (Jahr): **39 (1913)**

Heft 9

PDF erstellt am: **21.09.2024**

### **Nutzungsbedingungen**

Die ETH-Bibliothek ist Anbieterin der digitalisierten Zeitschriften. Sie besitzt keine Urheberrechte an den Inhalten der Zeitschriften. Die Rechte liegen in der Regel bei den Herausgebern. Die auf der Plattform e-periodica veröffentlichten Dokumente stehen für nicht-kommerzielle Zwecke in Lehre und Forschung sowie für die private Nutzung frei zur Verfügung. Einzelne Dateien oder Ausdrucke aus diesem Angebot können zusammen mit diesen Nutzungsbedingungen und den korrekten Herkunftsbezeichnungen weitergegeben werden. Das Veröffentlichen von Bildern in Print- und Online-Publikationen ist nur mit vorheriger Genehmigung der Rechteinhaber erlaubt. Die systematische Speicherung von Teilen des elektronischen Angebots auf anderen Servern bedarf ebenfalls des schriftlichen Einverständnisses der Rechteinhaber.

### **Haftungsausschluss**

Alle Angaben erfolgen ohne Gewähr für Vollständigkeit oder Richtigkeit. Es wird keine Haftung übernommen für Schäden durch die Verwendung von Informationen aus diesem Online-Angebot oder durch das Fehlen von Informationen. Dies gilt auch für Inhalte Dritter, die über dieses Angebot zugänglich sind.



# BULLETIN TECHNIQUE DE LA SUISSE ROMANDE

ORGANE EN LANGUE FRANÇAISE DE LA

Société Suisse des Ingénieurs et des Architectes

AINSI QUE DE

l'Association des anciens élèves de l'Ecole d'Ingénieurs de l'Université de Lausanne

**COMITÉ SUPÉRIEUR DE RÉDACTION :**

Président: M. A. Rychner, architecte, à Neuchâtel. — Secrétaire: M. Henry Baudin, architecte, à Genève.

**MEMBRES**

**FRIBOURG:** MM. F. Broillet, architecte; H. Maurer, ingénieur; R. de Schaller, architecte. — **VAUD:** MM. Epitoux, architecte; W. Grénier, ingénieur, professeur honoraire de l'Université de Lausanne; E. Jost, architecte; Alph. Vautier, ingénieur. — **GENÈVE:** MM. E. Imer-Schneider, ingénieur-conseil, Conseil-administratif; Paul Piccard, ingénieur-constructeur; Th. Turrettini, ingénieur. — **NEUCHÂTEL:** Ed. Elskes, ingénieur; A. Hotz, ingénieur cantonal; E. Prince, architecte. — **VALAIS:** E. de Stockalper, ingénieur.

**CONSEIL D'ADMINISTRATION DE LA SOCIÉTÉ DU BULLETIN TECHNIQUE :**

A. Palaz, professeur, *président*. — Meyer, architecte. — Dommer, ingénieur. — G. Imer, ingénieur, à Genève. — F. Rouge, libraire, à Lausanne.

**PRIX DE L'ABONNEMENT :**

Suisse: 1 an, 10 fr. Etranger: 12 fr. — Pour sociétaires: Suisse: 1 an, 8 fr. Etranger: 10 fr. — Prix du numéro: 75 cent.

**LAUSANNE**

RÉDACTION: 2, Rue du Valentin, D<sup>r</sup> H. Demierre, ing. — ADMINISTRATION: Librairie F. Rouge & C<sup>o</sup>, 6, rue Haldimand.

## S. A. Gips-Union :: Zurich

Société de 24 fabriques Suisses de Plâtre réunies.

— Case postale 1054 —  
TELEPHONE N° 5950

\* Bureau central à ZURICH \*

Adresse télégraphique:  
GIPSUNION ZURICH

➔ Pour la Suisse française s'adresser à S. A. GIPS-UNION, USINE DE BEX (Vaud). ➔

**FABRICATION DE :**

4889

Gypse blanc et à dégrossir.

Felsenite (gypse hydraulique) pour enduits de grande dureté et pour planchers sans joints, incombustibles et imperméables, meilleure couche de réception pour linoléum.

Gypse à mouler et Gypse d'Albâtre.

Gypse à semer pour l'agriculture.

Briques en gypse pour galandages insonores et légers.

Planches de gypse en roseaux et en fibres de cocos pour plafonds, revêtements, galandages, etc.

Matériaux isolants, secs, incombustibles.

Construction intérieure la plus salubre et prompte à toute saison.

Echantillons et prix franco sur demande.

Fabrique lausannoise d'Appareils de chauffage

**G. Weber, constructeur, Lausanne**

Maison fondée en 1889

Ventilation

**CHAUFFAGES CENTRAUX**

Dépoussiérage

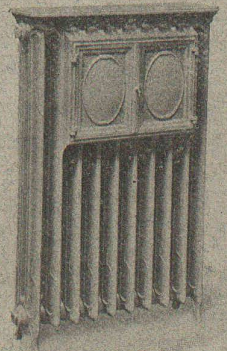
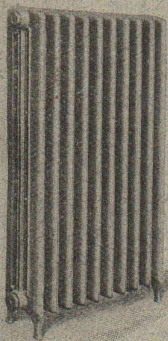
Spécialité soignée d'installation de

Cuisines complètes pour Hôtels, Pensions, etc.

MARMITES A VAPEUR

Buanderies complètes simples et à vapeur.

Références de tout premier ordre.





# ARBRES DE TRANSMISSION

en acier comprimé et tourné, poli

## Montandon & C<sup>ie</sup> S. A., Bienne

Fers et Aciers étirés de précision sur tous

### Profils

Aciers laminés à froid jusqu'à 210 mm. de largeur.  
Feuillard pour emballages, sans scories. 6635

## MATÉRIEL

DE

# Perforation mécanique

ET DE

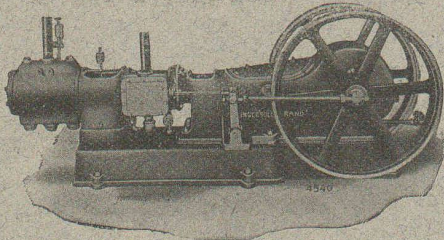
## SONDAGE

# Outils pneumatiques

POUR

**RIVETAGE - BURINAGE - PERÇAGE  
ALÉSAGE - TARAUDAGE, etc.**

## COMPRESSEURS D'AIR



### C<sup>ie</sup> Ingersoll-Rand

33, rue Réaumur, 33 — PARIS

AGENTS GÉNÉRAUX ;

Suisse allemande : MM. von ARX & C<sup>ie</sup>, Zurich, 16, Seideng.  
Suisse franç. : Maison PETITPIERRE fils & C<sup>ie</sup>, Neuchâtel.

Société Anonyme UNION, à BIENNE (Suisse).

Première Fabrique Suisse de CHAINES SOUDÉES  
par procédé électrique breveté.  
CHAINES en TOUS GENRES



pour l'Industrie et l'Agriculture.

CHAINES CALBRÉES & ÉPROUVÉES de la plus haute résistance  
pour Grues et Monte-Charges.

N.B. — La chaîne courante n'est vendue que par les marchands de fer.

## Fournitures générales pour Entreprises électriques

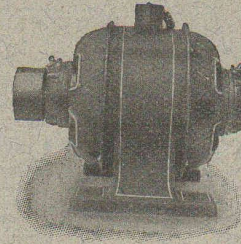
→ (VENTE EN GROS) ←

Ventilateurs

Petits Moteurs  
jusqu'à 1/3 HP.

Compteurs d'électricité

Compteurs d'eau

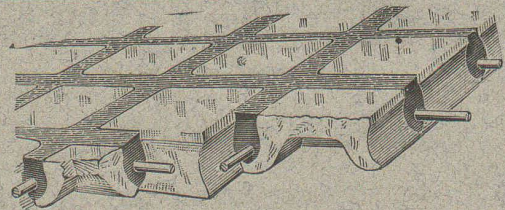


### E. FAUCONNET

29, avenue d'Ouchy, Lausanne.

TÉLÉPHONE N° 2303.

APPARTEMENT N° 3525.



## Béton armé translucide

(Système Keppler breveté)

6924

Nouveau système de plafonds translucides  
en béton armé et dalles de verre.

Grande résistance à la surcharge. — Pose pratique, rapide et économique. — Très grande facilité d'entretien et de nettoyage. — Suppression de toute peinture ou enduit protecteur.

Représentant : Rob. Looser, Zurich V, Kreuzplatz, 1



# Deutsche Maschinenfabrik A.-G.

Duisburg.

... INSTALLATIONS POUR LE PERÇAGE DE TUNNELS ...

Perforatrices et Haveuses ————— Marteaux perceurs

## COMPRESSEURS

Installations de transport et de chargement

— ENGIN DE LAVAGE DE TOUS GENRES —



# ARSAG LIFTS

Ascenseurs et monte-charges  
de tous les systèmes

S.A. Arsag Fabrique d'Ascenseurs de Seebach  
SEEBACH-ZURICH.

ZA 1531 G.

## Entrepreneurs !!

Locomotives Achat  
Dragues  
Pelles à vapeur  
Voies  
Location Wagonnets

Schweiz. A. G. für Feld & Kleinbahnen-Bedarf

## ORENSTEIN & KOPPEL

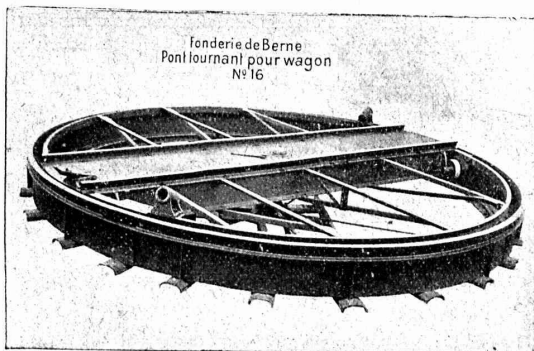
ZURICH I

Dépôts à Renens près Lausanne, à Schlieren et à Bâle.

SOCIÉTÉ DES

## USINES de Louis de ROLL

SUCCURSALE : FONDERIE de BERNE. Fournit :



**Appareils de levage :** Ponts roulants, Grues pivotantes ou électrique. Monte-charges hydrauliques, électriques ou à courroie.

**Matériel de chemins de fer :** Ponts tournants et Chariots transbordeurs pour wagons et pour locomotives, commandés à bras, par machines à vapeur ou par moteurs électriques.

**Branchements et croisements** pour voies étroites et voies normales, pour rails Vignol et rails à gorge.

**BARRIÈRES** avec ou sans arrêts et sonneries.

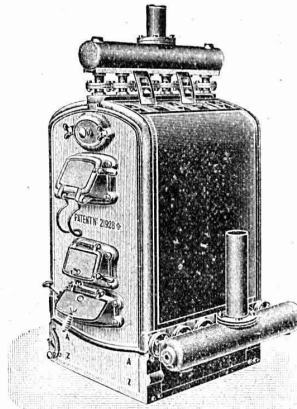
**Superstructures à crémaillères. Chemins de fer funiculaires.** (Freins brevetés). Depuis le commencement de 1898 la Fonderie de Berne a fourni 76 funiculaires.

**Barrages,** installations métalliques et mécaniques pour barrages (vannes, écluses, grilles, treuils, etc.).

**Machines pour la fabrication des Briques en Ciment.**

Renseignements sur des installations faites, références.

Projets et devis sont à disposition.



Installations  
5615 DE  
**CHAUFFAGES CENTRAUX**  
de tous systèmes  
ET DE  
**Services d'eau chaude**

Bains. Buanderies.

Séchoirs.

Brevet Suisse  
N° 21,928.

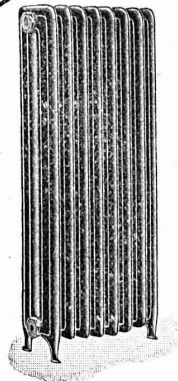
**FABRIQUE de CHAUFFAGE CENTRAL BERNE S.A.**  
Ancienne Maison J. RUEF  
**OSTERMUNDIGEN \***

Appareils

de Désinfection  
et de Stérilisation.

Prospectus et devis sur demande

Fabrication des CHAUDIÈRES  
et RADIATEURS  
dans nos propres usines.



## BAUMANN FRÈRES

Ateliers pour la construction  
de ressorts en tous genres



**Rüti**  
(ZURICH)

Ressorts en fil d'acier de 0,2-50 mm. d'épaisseur,  
en fil de laiton, nickel et bronze,  
pour tous machines et appareils.

Ressorts en tôle d'acier trempé bleui.

**Rondelles à ressort.**

Articles techniques pour l'industrie textile.

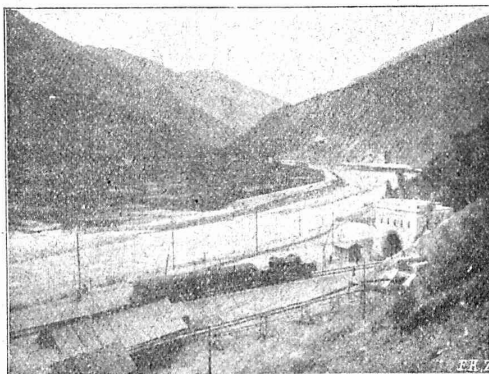
(Calculs pour la capacité de charge à la disposition  
de nos clients)

## CAMILLE BAUER, BALE

Représentant général pour la Suisse de **Hackethal-Draht und Kabelwerke, Aktiengesellschaft, Hannover**  
 Le Câble **HACKETHAL** est installé dans le **TUNNEL du SIMPLON**

Le meilleur matériel  
 pour  
 lignes aériennes.

Procédé breveté.  
 Demander prospectus  
 et échantillons!



Portail Nord du Tunnel du Simplon.

L'isolation Hackethal résiste  
 aux intempéries  
 et aux acides.

Le câble Hackethal convient  
 spécialement aux  
 fabriques de produits  
 chimiques, brasseries, blan-  
 chisseries, teintureriers,  
 mines et carrières, fonderies,  
 hauts-fourneaux, etc., etc.

## SOCIÉTÉ SUISSE DES EXPLOSIFS

Fournisseur  
 de la  
**CONFÉDÉRATION SUISSE**  
 et des

Entreprises des  
 Tunnels du Simplon,  
 du Lötschberg,  
 du Mont d'Or,  
 de la Furka,  
 du Moutier-Longeau,  
 etc., etc.

**BRIGUE (Usine à Gamsen)**

**Dynamites Gommées et Gélamines**  
 à tous dosages  
**Détonateurs, Mèches,**  
 etc.

**GÉLATINE GAMSITE**  
**Explosif de sûreté incongelable**

Représentants  
 pour la

Suisse allemande et le  
 Jura bernois :

**MM. WILL & Cie, Bienne**

Pour les cantons de  
 Vaud et de Neuchâtel :

**MM. Senglet, Fuchs & Cie**

Matériaux de construction  
**Lausanne**

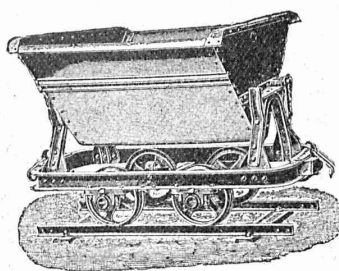
Dépôt chez **MM. Max Lorétan, Sion, et C. Bompard, Martigny**

## FRITZ MARTI Société anonyme, BERNE

Dépôts à :  
**Berne, Yverdon et Wallisellen.**

VENTE et LOCATION de :  
**Matériel d'entrepreneurs**

Voies transportables, vagonnets, croisements,  
 plaques tournantes, roues et essieux montés.



Locomotives. - Machines pour la construction.

Locomobiles disponibles de 6-50 HP.

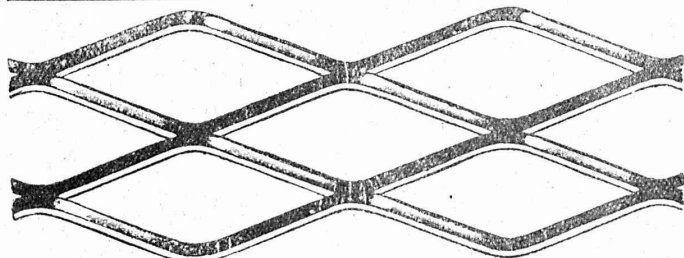
POMPES — DRAGUES 6079-1

Concasseurs pour faire le gravier et le sable.

Bétonnières américaines système « Smith ».

Treuil à vapeur et à l'électricité.

Poulies différentielles. Chats roulants, etc.



MILAN 1906 : GRAND PRIX

## MÉTAL DÉPLOYÉ

(expanded metal - lamiera stirata - streck metall)

Armature pour travaux en béton, en ciment et  
 en plâtre. — Grillages, clôtures, etc.

Seuls concessionnaires pour l'Italie et la Suisse :

**Fratelli Bruzzo - Ferriera di Bolzaneto**

Acieries et Laminiers à Bolzaneto

**GÈNES (Italie)**

Entreprise générale d'installations de chauffage

## A. CUÉNOUD, INGÉNIEUR

St-Roch, 3 et 5 — LAUSANNE — St-Roch, 3 et 5

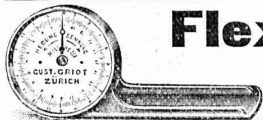
Chauffages centraux à eau chaude et vapeur  
basse pression.

Installations de cuisines d'hôtels et restaurants.

Buanderies. — Blanchisseries à vapeur. (525)

Cheminées de salon. — Calorifères. — Poêles.

→: Prix-courant. — Devis et visite sur demande. ←



## Fleximètre Breveté D. R. G. M.

pour Ponts, Planchers, Colonnes,  
etc. 6708  
lisible  $\frac{1}{20}$  de mm. Modèle com. mode et robuste.

Nombreuses références internationales. Prospectus franco.

**GUSTAVE GRIOT, ingénieur, Freiestr. 139, ZURICH**

**CABLES ÉLECTRIQUES SOUS PLOMB**  
pour haute et basse tension, télégraphie, téléphonie et sonnerie  
avec accessoires.

**TUYAUX EN PLOMB**

**CABLES EN ACIER** pour traction, ascenseurs, grues, ancrage, etc.

**LIENS POUR ÉCHAFAUDAGE**

**Kabelwerke Brugg, A.-G.**

vormals Otto Sulner & Co

→+ BRUGG (Argovie) ←+

## Charles Ebner jr SCHAFFHOUSE

Maison fondée 1901



Instruments

et

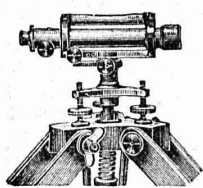
Accessoires

pour la

**Géodésie**

et le

**Dessin**



Exigez les catalogues  
s. v. p

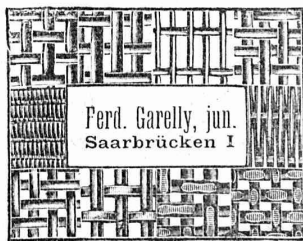
ENTREPRISES GÉNÉRALES  
de VITRERIE en tous genres.  
Atelier spécial de Vitraux d'Art.

ENCADREMENTS 5330

## P. CHIARA

Pl. St-Laurent, Lausanne.

Verres de toutes sortes en gros et détail.



Ferd. Garely, jun.  
Saarbrücken I

## CLICHÉS SADAG

GENÈVE (Sécheron)

Autotypie. — Zincographie.

Chromotypographie.

REPRÉSENTANT :

J. PACHE, Pré-du-Marché, 20.

LAUSANNE

Manufacture de Papiers.

**Stouky, Baumgartner & Co**

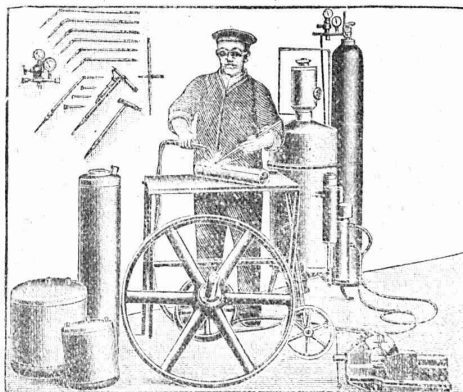
LAUSANNE et RENENS

Spécialité de Papiers utilisés dans  
l'Industrie du Bâtiment

## SOUDURE

et découpage autogènes système

## Continental



Procédé oxy-acétylénique

Seuls appareils autogènes fabriqués en Suisse

**DERNIÈRE NOUVEAUTÉ**

**Chalumeau combiné soudeur-découpeur**

Rendement maximum - Simplicité incomparable

Economie sans pareille

Références de premier ordre en Suisse

Demandez notre catalogue spécial No 251

Continental-Licht-u. Apparatebau-Gesellschaft m. b. H.  
Zurich-Dubendorf Téléphone N° 16

Fabrique spéciale pour

## ASCENSEURS ET MONTE-CHARGES

électriques, hydrauliques, à transmission.

## Schindler & Co, Lucerne.

Bureau et atelier à Lausanne, rue St-Roch, 3 et 5,

A. CUÉNOUD, ingénieur, représentant.

Maison

DE CONFIANCE

fondée en 1874.

Commande par bouton

Commande par corde

Commande par volant, etc.

Marche

silencieuse.

Grande vitesse:

jusqu'à

2 m. par seconde.

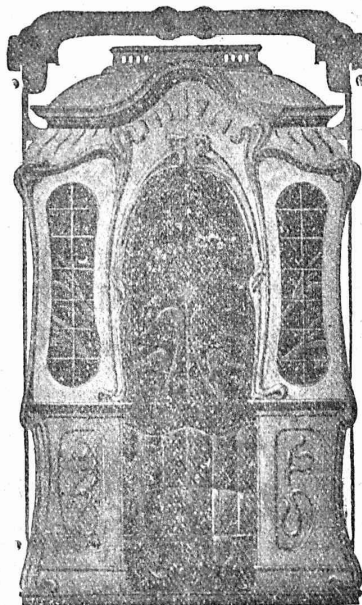
Parachute infallible.

Derniers modèles

américains.

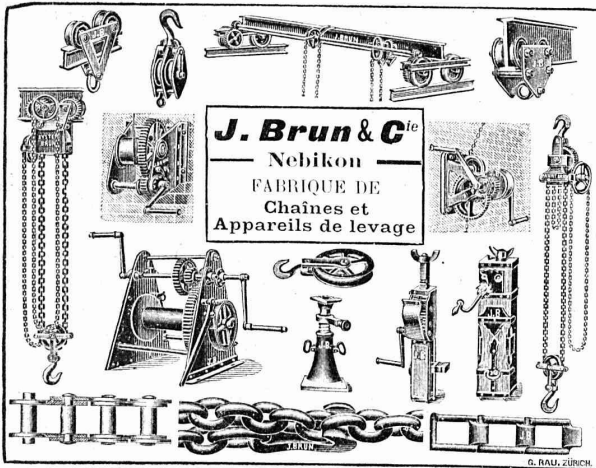
1500 installations

en fonction.



Renseignements, Dessins, Devis et Prix - courants  
gratuits sur demande.





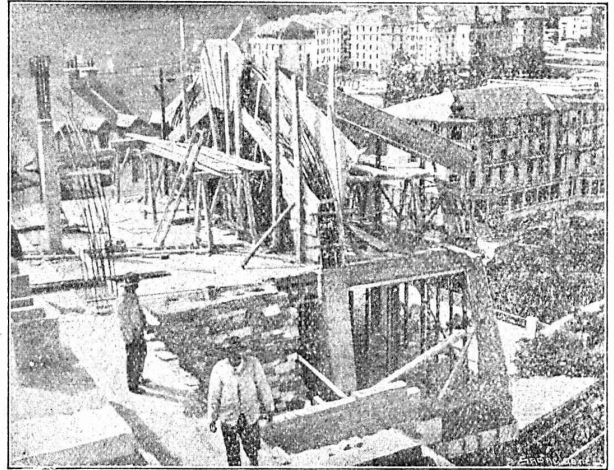
**BREVETS D'INVENTION**  
 MARQUES DE FABRIQUE - DESSINS - MODÈLES.  
 OFFICE GÉNÉRAL, FONDÉ EN 1888 LA CHAUX-DE-FONDS.  
**MATHEY-DORET** Ing<sup>r</sup> Conseil

**Schmidt & Schmidweber**  
 MARBRES et GRANITS  
 Usines hydrauliques à DIETIKON — Bureaux à ZURICH  
 SPÉCIALITÉ:  
 REVÊTEMENTS de FAÇADES en GRANIT POLI  
 MONUMENTS FUNÉRAIRES

Photographie technique et industrielle  
 Pl. St-Laurent, 24, **„LUNA“** LAUSANNE

Agrandissements et réductions de plans,  
 cartes géographiques et documents.  
 Photographies d'architecture, machines, etc.

6625 ———— TÉLÉPHONE 318



**A. Paris & L. Berthod, ingénieurs.**  
 Bureau central d'études : LAUSANNE, Rue de Bourg, 17.  
**BÉTON ARMÉ, F. Brazzola.** 6754

**FRANCILLON & CIE LAUSANNE**  
**FRANCILLON & C LAUSANNE**



Représentant général :  
**G. BOSSHARD,**  
 Blaufahnenstrasse 14, Zurich.  
 Ka. 4509 g.

**Contre les caves humides**

même à la pression la plus élevée des eaux du sous-sol

**Parois humides**

et leurs conséquences: moisissure, crépissage tombant en écailles, efflorescences etc.

**Succès garanti!**

Plusieurs millions de mètres carrés rendus imperméables. Prospectus gratuits!

**Simple!  
 Bon marché! Durable!**

Médailles d'or.

Brevet allemand.  
 10 Brevets étrangers.

**CÉRÉSITE**

**Wunner'sche Bitumen-Werke, G.m.b.H., Unna (Westphalie)**  
 Fabricants de l'Emulsion „Wunner“ au Bitume, brevetée célèbre dans le monde entier.  
 Deuxième fabrique: Ceresit Waterproofing Co., Chicago.

Représentant général :  
**G. BOSSHARD,**  
 Blaufahnenstrasse 14, Zurich.



# LANDIS & GYR ZUG



Fabrique d'appareils électriques

Maison fondée en 1835

REPRÉSENTANT GÉNÉRAL

pour la  
SUISSE ROMANDE

MÉCANIQUE DE PRÉCISION S.A. VEVEY

COMPTEURS POUR TARIFS SPÉCIAUX - WATTMÈTRES TYPE FERRARIS - INTERRUPTEURS HORAIRES

INTERRUPTEURS AUTOMATIQUES POUR L'ÉCLAIRAGE DES CAGES D'ESCALIERS

RAMPES D'ÉTALONNAGE - LAMPES À FILAMENT MÉTALLIQUE

## E. BECK

PERLES, près BIENNE

Télégrammes: PAPPBECK

Téléphone.

FABRIQUE POUR:

Carton bitumé. — Ciment ligneux.

PLAQUES d'ASPHALTE pour Isolations en tous genres.

TAPIS D'ISOLATIONS — GOUDRON MINÉRAL RAFFINÉ

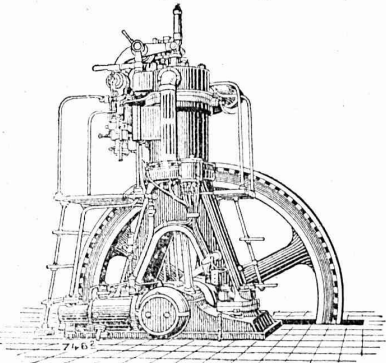
TRINIDAD ÉPURÉE 5269

Tous les produits d'Asphalte et de Goudron.

### Moteurs Diesel "Deutz"

:: verticaux et horizontaux ::  
pour huile lourde, huile de goudron, etc.

Construction supérieure



Références de tout premier ordre

Moteurs à huile lourde à deux temps  
Simples □ Economiques

Moteurs Deutz, à gaz, benzine, pétrole

Demandez prospectus et prix à la

Gasmotoren-Fabrik „Deutz“ A.-G., Zurich

Société des lampes à incandescence de Zurich

Etablie en 1889

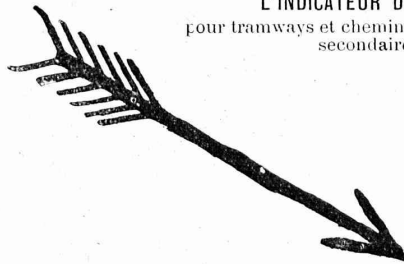
ZURICH

Etablie en 1889

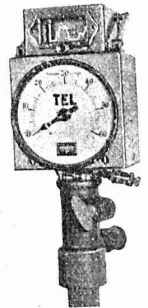
Lampes à filaments métalliques « Leuconium »

Economie 65-70 %

L'INDICATEUR DE VITESSE  
pour tramways et chemins de fer électriques  
secondaires.



TEL



Sté Ame HASLER  
BERNE

### CHRISTEN & TOBLER

Téléphone 781 LUGANO Adr. tél. « Christentobler »

### Carreaux à mosaïque

en tous genres

GRAND ASSORTIMENT ✻ PRIX très AVANTAGEUX

Echantillons, catalogues illustrés et prix sur demande.

### Fonte pour canalisation

A HAUTE PRESSION  
des USINES DE CHOINDEZ

= Tuyaux fer étiré. =

Max Schmidt & C<sup>ie</sup>

LAUSANNE



# PARQUETERIE D'AIGLE (Fondée en 1855)

**MILAN 1906 Diplôme d'honneur  
avec Médaille d'or**  
Médailles d'or : 7446  
Yverdon 1894. Genève 1896. Vevey 1901.

Représentée : à Lausanne par M. J. MERLE, Maupas, 13,  
à Montreux par M. Alb. CHENEVAL, avenue Nestlé,  
à Genève par M. Claude MERLE, rue des Sources, 9.

## ATELIERS de CONSTRUCTIONS MÉCANIQUES

de VEVEY

(Suisse)

**TURBINES et  
REGULATEURS**

Monte-Charges de t<sup>s</sup> systèmes

Compresseurs.

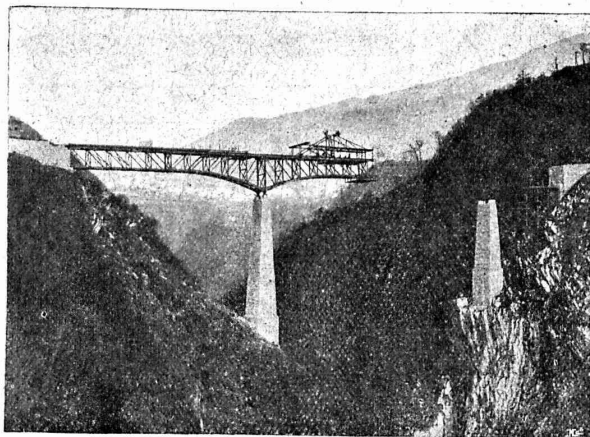
Presses hydrauliques.

ENGINS DE LEVAGE

Grues, ponts et plaques  
tournantes.

CHARIOTS TRANSBORDEURS

BRANCHEMENTS et  
CROISEMENTS



Pont-route sur la Breggia, entre Castello  
et Morbio superiore (Tessin).

**Fonderie de FER  
et de BRONZE**

PONTS et

Charpentes métalliques.

RÉSERVOIRS et CHAUDIÈRES

GAZOMÈTRES

TUYAUX

BARRAGES et ÉCLUSES

DEVIS de toutes MACHINES  
sur demande.

## S. A. CONSTRUCTIONS MÉTALLIQUES ET FERRONNERIE D'ART DE NYON

Maison fondée en 1820

Téléphone

Adresse  
télégraphique.  
FERRONNERIE  
Nyon.

PARIS 1897, MÉD. VERMEIL  
GENÈVE 1896, MÉD. ARGENT  
YVERDON 1894, MÉD. ARGENT  
VEVEY 1901, MÉD. ARGENT

= ci-devant L<sup>s</sup> CHERPIT =

5516

ÉTUDES — PLANS — DEVIS  
CHARPENTES EN FER — PONTS — TOITURES

STYLES ANCIENS FERRONNERIE D'ART STYLES MODERNES

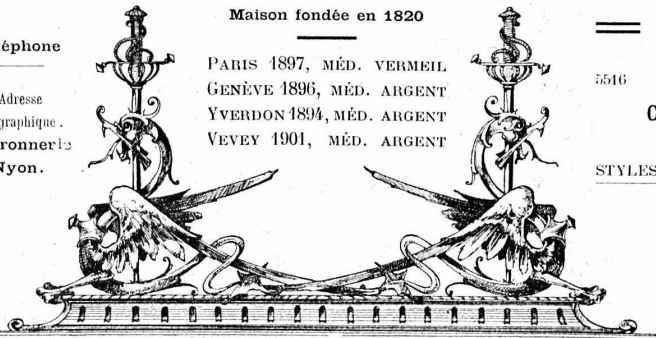
Spécialité de LUSTRES en fer forgé.

CATALOGUES A DISPOSITION

PORTAILS. — BALCONS — MARQUISES

VÉRANDAHS

CHENETS — LANDIERS — APPLIQUES



— Fabrique de Chauffage Central et Poélerie Moderne —

## C. SAMBUC FILS, ing.

— LAUSANNE —

SPÉCIALITÉ DE :

**Chauffages centraux.**

**Installations de cuisines.**

Dernières installations exécutées :

6414

Usine à gaz de Malley (bâtiments d'administr.) Galeries du Commerce (Chauff.).

Hôtel Mirabeau (Cuisines et Chauffage). Imprimeries réunies, à Lausanne.

Schweizerhof, Hôtel National, Zermatt (Cuisines)

Exposition internationale Milan 1906 : Diplôme d'honneur et Médaille d'or.



thermo.

