

Objektyp: **Advertising**

Zeitschrift: **Bulletin technique de la Suisse romande**

Band (Jahr): **38 (1912)**

Heft 7

PDF erstellt am: **19.09.2024**

### **Nutzungsbedingungen**

Die ETH-Bibliothek ist Anbieterin der digitalisierten Zeitschriften. Sie besitzt keine Urheberrechte an den Inhalten der Zeitschriften. Die Rechte liegen in der Regel bei den Herausgebern. Die auf der Plattform e-periodica veröffentlichten Dokumente stehen für nicht-kommerzielle Zwecke in Lehre und Forschung sowie für die private Nutzung frei zur Verfügung. Einzelne Dateien oder Ausdrucke aus diesem Angebot können zusammen mit diesen Nutzungsbedingungen und den korrekten Herkunftsbezeichnungen weitergegeben werden. Das Veröffentlichen von Bildern in Print- und Online-Publikationen ist nur mit vorheriger Genehmigung der Rechteinhaber erlaubt. Die systematische Speicherung von Teilen des elektronischen Angebots auf anderen Servern bedarf ebenfalls des schriftlichen Einverständnisses der Rechteinhaber.

### **Haftungsausschluss**

Alle Angaben erfolgen ohne Gewähr für Vollständigkeit oder Richtigkeit. Es wird keine Haftung übernommen für Schäden durch die Verwendung von Informationen aus diesem Online-Angebot oder durch das Fehlen von Informationen. Dies gilt auch für Inhalte Dritter, die über dieses Angebot zugänglich sind.

## ARBRES DE TRANSMISSION

en acier comprimé et tourné, poli

### Montandon & C<sup>ie</sup> S. A., Bienne

Fers et Aciers étirés de précision sur tous



Aciers laminés à froid jusqu'à 210 mm. de largeur.  
Feuillard pour emballages, sans scories. <sup>6635</sup>

Société Anonyme UNION, à BIENNE (Suisse).

Première Fabrique Suisse de CHAINES SOUDÉES  
par procédé électrique breveté.  
CHAINES en TOUS GENRES

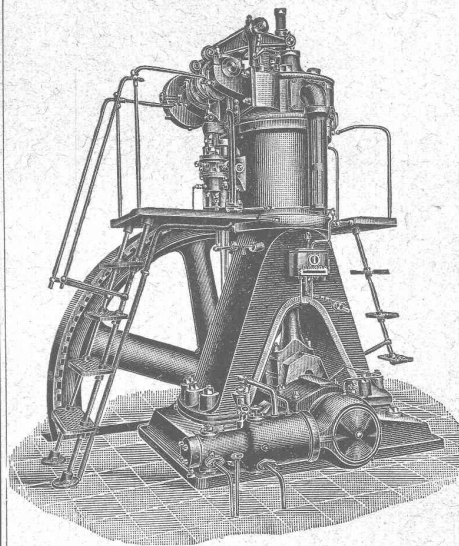


pour l'Industrie et l'Agriculture.

CHAINES CALBRÉES & ÉPROUVÉES de la plus haute résistance  
pour Grues et Monte-Charges.

N.B. — La chaîne courante n'est vendue que par les marchands de fer.

## BENZ



Moteurs  
à huiles  
lourdes

Système „DIESEL“

sont reconnus

les meilleurs

sous tous

les rapports

Moteurs à essence, à pétrole, à gaz, etc., etc.

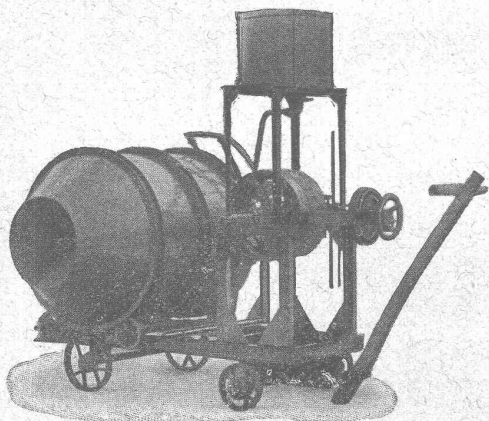
Locomotives pour chemins de fer à voie étroite.

Automobiles.

### BENZ & C<sup>ie</sup>, S. A., Mannheim

Succursale : ZURICH

6, Fraumunsterstrasse



## E. Bernheim-Vöegeli, à Berne

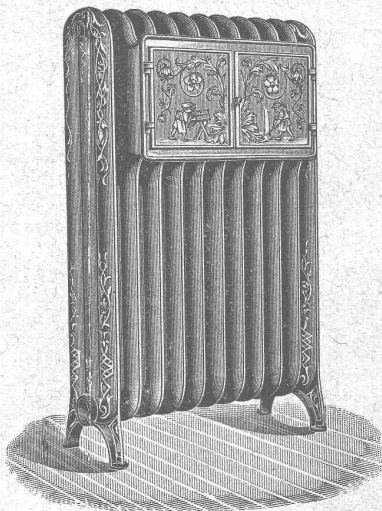
### Bétonnières brevetées

Simple! Pratique! Bon Marché!

Mélange continu ou périodique

PLUS DE 20 MACHINES FONCTIONNENT SUR LA PLACE DE BERNE

Demandez catalogue spécial



## Ele PÆRLI & Cie

BIENNE

3784

LAUSANNE

Chauffages centraux  
de tous les systèmes.

Installations sanitaires

Excellentes références.

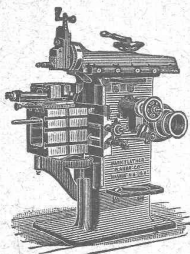
MANUFACTURE  
de CAOUTCHOUC  
V<sup>ve</sup> de H. SPECKER  
ZURICH



SPÉCIALITÉS .  
Vêtements p<sup>r</sup>  
Scaphandriers et Mineurs  
Culottes, Bas  
et Bottes à Eau  
Gants en caoutchouc  
pour Electriciens  
Souliers spéciaux  
isolateurs en caoutchouc  
Tapis en caoutchouc  
TUBES et FEUILLES  
en Ebonite,  
Fibre et Amiante  
— GUTTAPERCHA —  
BANDES caoutchoutées  
isolantes

TUBES A GAZ

Manteaux et Pélerines  
en tissus caoutchoutés



## J. Lambercier & C<sup>ie</sup>, Genève

\* Fabrique d'Huiles et Graisses industrielles. \*  
SPÉCIALITÉ DE 239

### Fournitures pour Usines

\*\* Organes de transmissions. \*\*  
Arbres, Paliers, Courroies, Graisseurs, etc.  
MACHINES, OUTILS AMÉRICAINS & AUTRES

# Entrepreneurs !!

Locomotives

Achat

Dragues

Pelles à vapeur

Voies

Location

Wagonnets

Schweiz. A. G. für Feld & Kleinbahnen-Bedarf

# ORENSTEIN & KOPPEL

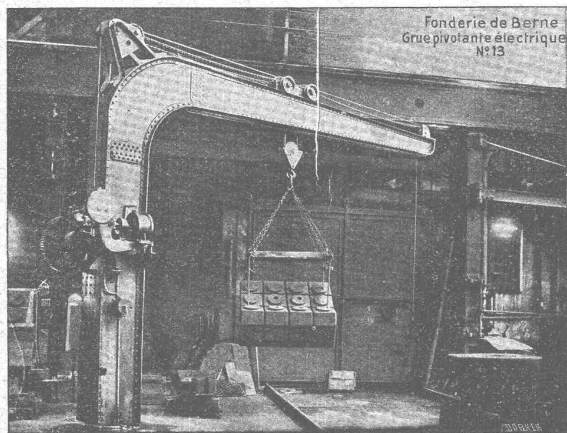
ZURICH I

Dépôts à Renens près Lausanne, à Schlieren et à Bâle.

SOCIÉTÉ DES

# USINES de Louis de ROLL

SUCCURSALE : FONDERIE de BERNE. Fournit :



Fonderie de Berne.  
Grue pivotante électrique  
N°13

**Appareils de levage** : Ponts roulants, Grues pivotantes ou électrique. Monte-charges hydrauliques, électriques ou à courroie.

**Matériel de chemins de fer** : Ponts tournants et Chariots transbordeurs pour wagons et pour locomotives, commandés à bras, par machines à vapeur ou par moteurs électriques.

**Branchements et croisements** pour voies étroites et voies normales, pour rails Vignol et rails à gorge.

**BARRIÈRES** avec ou sans arrêts et sonneries.

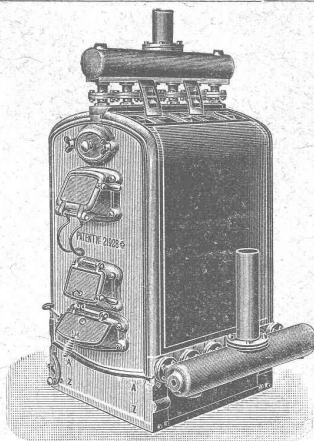
**Superstructures à crémaillères. Chemins de fer funiculaires.** (Freins brevetés). Depuis le commencement de 1898 la Fonderie de Berne a fourni 73 funiculaires.

**Barrages**, installations métalliques et mécaniques pour barrages (vannes, écluses, grilles, treuils, etc.).

**Machines pour la fabrication des Briques en Ciment.**

Renseignements sur des installations faites, références.

Projets et devis sont à disposition.



Installations

5615

DE

## CHAUFFAGES CENTRAUX

de tous systèmes

ET DE

Services d'eau chaude

Bains. Buanderies.

Séchoirs.



Brevet Suisse  
N° 21,928.



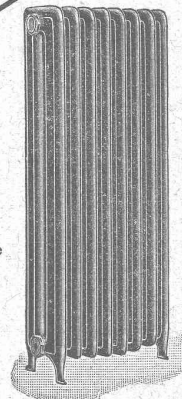
FABRIQUE de CHAUFFAGE CENTRAL BERNE S.A.  
Ancienne Maison J. RUEF  
OSTERMUNDIGEN \*

Appareils

de Désinfection  
et de Stérilisation.

Prospectus et devis sur demande

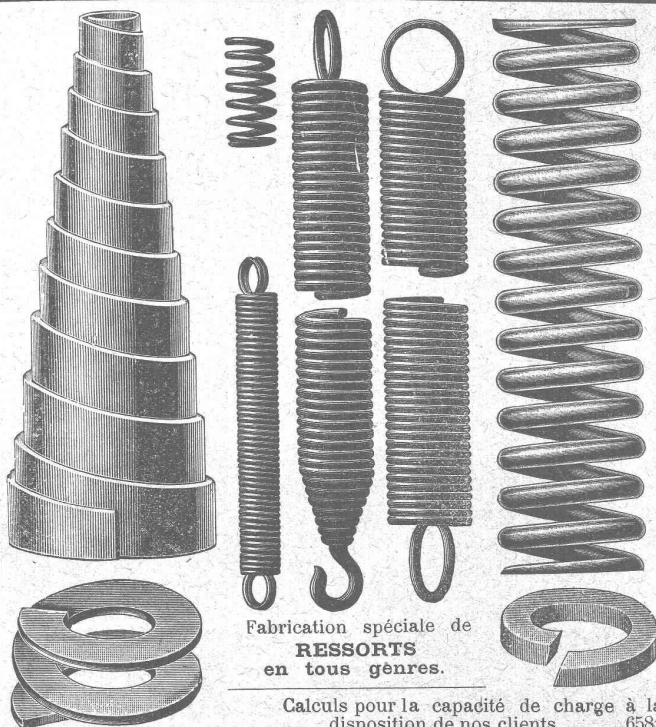
Fabrication des CHAUDIÈRES  
et RADIATEURS  
dans nos propres usines.



## BREVETS D'INVENTION

MARQUES DE FABRIQUE-DESSINS-MODÈLES.  
OFFICE GÉNÉRAL, FONDÉ EN 1888 LA CHAUX-DE-FONDS.

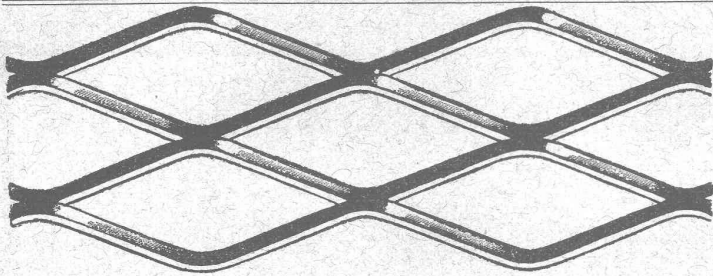
MATHEY-DORET Ingr. Conseil



Fabrication spéciale de  
**RESSORTS**  
en tous genres.

Calculs pour la capacité de charge à la disposition de nos clients. 6581

Acier de toute première qualité. — Trempe égale et exacte.  
**Baumann Frères, Ruti (Zurich).**



MILAN 1906 : GRAND PRIX

# MÉTAL DÉPLOYÉ

(expanded metal - lamiera stirata - streck metall)

Armature pour travaux en béton, en ciment et en plâtre. — Grillages, clôtures, etc.

Seuls concessionnaires pour l'Italie et la Suisse :

**Fratelli Bruzzo - Ferriera di Bolzaneto**

Aciéries et Laminoirs à Bolzaneto

**GÈNES** (Italie)

## DIPLOME

*pour excellente qualité*

**Zurich, 1883.**

FOURNISSEUR  
de l'Etat, du Génie,  
des Chemins de fer  
fédéraux  
et des Compagnies  
de l'Est  
et du P. L. M.

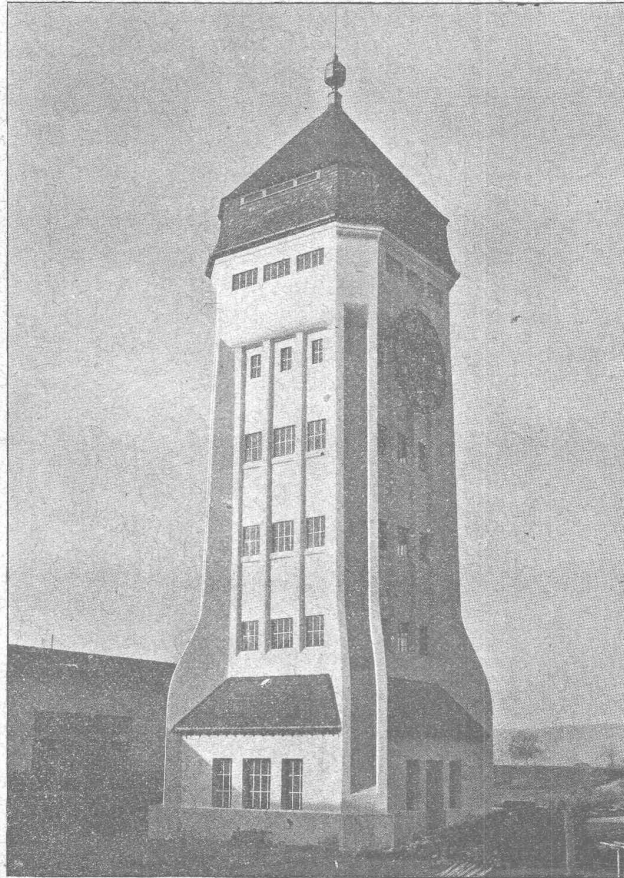
Renommé pour la  
**pierre artificielle**

et le  
**BÉTON ARMÉ**

Château d'eau  
de l'Usine à gaz de  
Mailey, près Lausanne.

Architectes :  
MM. Taillens & Dubois.  
Entrepreneur :  
M. Bellorini.

1910



## MÉDAILLE D'OR

*(groupe)*

**Genève, 1896.**

FOURNISSEUR  
des grands tunnels  
du Gothard, du Simplon,  
du Ricken  
et du Mont-d'Or ;  
des grands ponts  
de la Coulouvrenière,  
à Genève,  
et de Montbenon,  
à Lausanne,  
et des grands barrages  
et tunnels  
de la Sarine, à Thusy,  
du Rhône, à Loèche,  
Chippis et Chèvres,  
et du Doubs,  
au Refrain.

# Ciment Portland de St-Sulpice

## Instruments de tableau de distribution

de tous systèmes et de toute construction

Cadres de galvanomètres

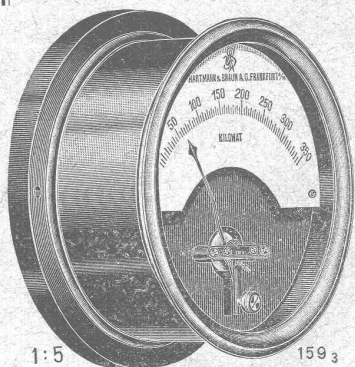
Electrodynamiques

Electromagnétiques

Electrostatiques

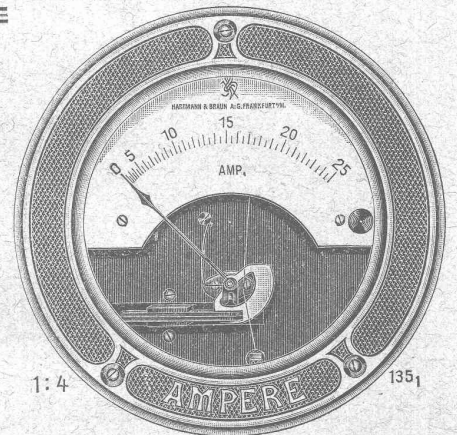
**Système Ferraris**

Montage et construction de tableau de distribution



1:5

1593



1:4

1351

**HARTMANN & BRAUN**  
A.G. FRANKFURT A.M.

Seul représentant pour la Suisse :  
**Camille Bauer, Bâle**  
Dornacherstrasse 18



# Henri Brändli, Horgen

Fabrique de carton bitumé, ciment ligneux.

## Asphaltages en tous genres

*pour Travaux publics, Bâtiments, Chemins de fer, Ponts, Chaussées, etc.*

**Parquet sur asphalte.**

Meilleures références.  
Télégr. : Henri Brändli.

**Carrelage de bois mis en asphalte**

Service soigné  
6419 Téléphone.

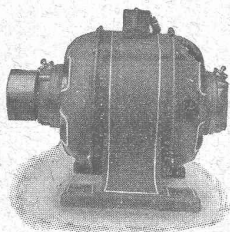
### CLICHÉS SADAG

GENÈVE (Sécheron)  
Autotypie. — Zincogravure.  
Chromotypographie.  
REPRÉSENTANT :  
J. PACHE, Pré-du-Marché, 20.  
LAUSANNE

Manufacture de Papiers.  
J.-G. STOUKY, Lausanne.  
Gare du Grand-Pont L.-O.  
Spécialité de papiers pour  
Ingénieurs, 6296  
Architectes, Entrepreneurs

### Fournitures générales pour Entreprises électriques

→ (VENTE EN GROS) ←



Ventilateurs

Petits Moteurs  
jusqu'à 1/3 HP.

Compteurs d'électricité

Compteurs d'eau

**E. FAUCONNET**

29, avenue d'Ouchy, Lausanne.

TÉLÉPHONE N° 2303.

APPARTEMENT N° 3525.

ENTREPRISES GÉNÉRALES  
de VITRERIE en tous genres.  
Atelier spécial de Vitraux d'Art.

ENCADREMENTS 5330

### P. CHIARA

Pl. St-Laurent, Lausanne.  
Verres de toutes sortes en gros et détail.



MARTIN-KELLER, Zürich

### PAUL HENNY

COUVERTURE  
FERBLANTERIE  
APPAREILLAGÉ

LAUSANNE  
GARE DU FLON  
vis à vis  
l'Entrepôt  
fédéral



## Aciers Américains

véritables

6611

**fondus au creuset,**

pour OUTILS de toutes sortes.

Qualités supérieures garanties.

Disques à fraiser, forgés et doublement recuits.

Acier d'argent (Acier fondu, étiré et poli).

Acier poli comprimé, pour transmissions, etc., etc.

Grand choix chez les seuls représentants pour la Suisse :

## Affolter, Christen & C<sup>ie</sup>

BALE 33

FERS ET ACIERS EN GROS

Demandez nos Prix-Courants, s. v. p.

Fabrique spéciale pour

## ASCENSEURS ET MONTE-CHARGES

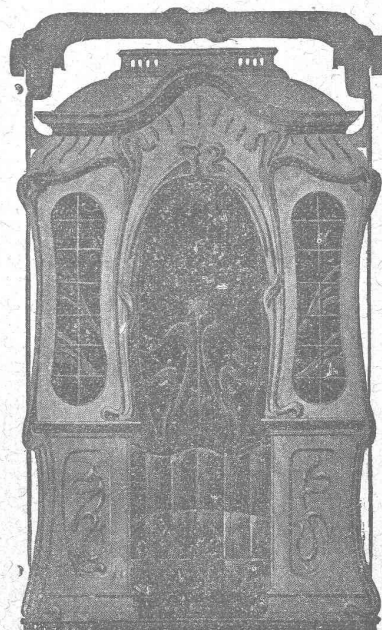
électriques, hydrauliques, à transmission.

### Schindler & C<sup>ie</sup>, Lucerne.

Bureau et atelier à Lausanne, rue St-Roch, 3 et 5,

A. GUÉNOUD, ingénieur, représentant.

Maison  
DE CONFIANCE  
fondée en 1874.



Commande par bouton  
Commande par corde  
Commande par volant, etc.

Marche  
silencieuse.

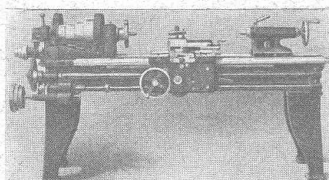
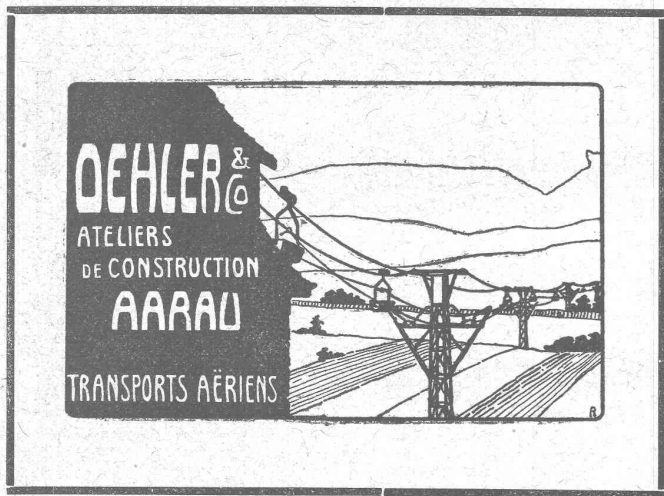
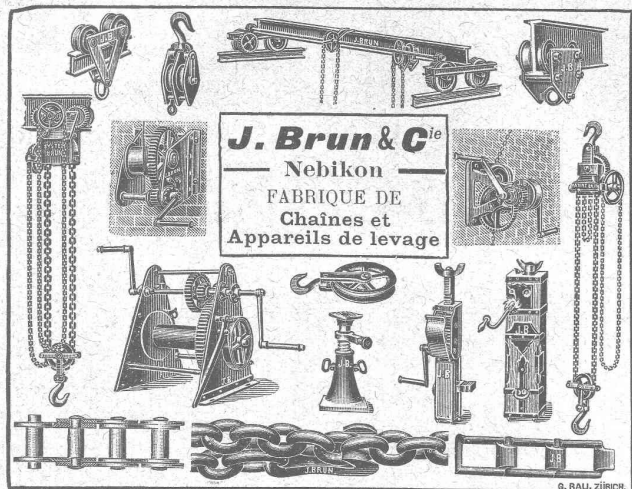
Grande vitesse:  
jusqu'à  
2 m. par seconde.

Parachute infallible.

Derniers modèles  
américains.

1500 installations  
en fonction.

Renseignements, Dessins, Devis et Prix - courants  
gratuits sur demande.

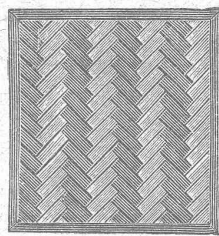


**Machines-Outils modernes**  
Grand stock en

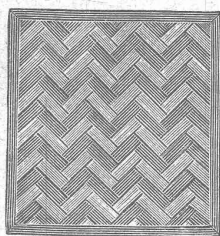
Tours. Machines à percer.  
Machines à fraiser. Etaux-li-  
meurs. Machines à raboter.  
Machines à polir, etc.  
NOUVEAU! OCCASION!  
Achat, évent. échange de vieilles  
machines bien conservées.

**Josef Rosenau junior, Zurich,** Hirschengraben 78  
Téléphone 2460

## PLANCHERS en XYLOLITH



Brevet + No 9080.



Vissé sur faux ou vieux plancher, rendu posé au bain de mortier de silicate de soude sur béton en ciment Portland, selon tous les dessins : carré, octogones, en forme de fougères (bâtons rompus), en quatre couleurs. 5921

Xylolith (Pierre de bois) est incombustible, chaud, insonore et durable.

Seulement en Suisse environ 300,000 m<sup>2</sup> de parquets et environ 30,000 marches d'escalier ont été posés jusqu'ici.

**FABRIQUES RÉUNIES**  
**de Xylolith et d'Acide carbonique. S. A.**  
à WILDEGG (Canton d'Argovie).

## Photographie technique et industrielle

Pl. St-Laurent, 24, **„LUNA“** LAUSANNE

Agrandissements et réductions de plans,  
cartes géographiques et documents.  
Photographies d'architecture, machines, etc.

6625 ————— TÉLÉPHONE 318

## FABRIQUES DE PARQUETS. Menuiserie et Scierie mécanique.

### STUBER & C<sup>ie</sup>

SCHUPFEN (Canton de BERNE, Suisse). Téléphone.  
Parquets des plus simples aux plus riches. Parquets s<sup>r</sup> bitume  
Fabrique de fenêtres. — Usines hydrauliques et à vapeur. 3865

**GERBER-BEAUJEU**, représentant.  
Téléphone 1965. Cour, Lausanne. Téléphone 1965.

**TRAVAUX D'ASPHALTAGE**  
et applications diverses de matières asphaltiques.  
Planelles en asphalte comprime, résistantes à 335 k<sup>os</sup> par cm<sup>2</sup>.  
POUTRELLES CIMENT ARMÉ, Système O. Lavanchy.

### H. LAVANCHY

VEVEY, rue du Torrent 10. — Téléphone N° 151.  
LAUSANNE, Petit-Chêne 3. — Téléphone N° 26.

## Société Céramique

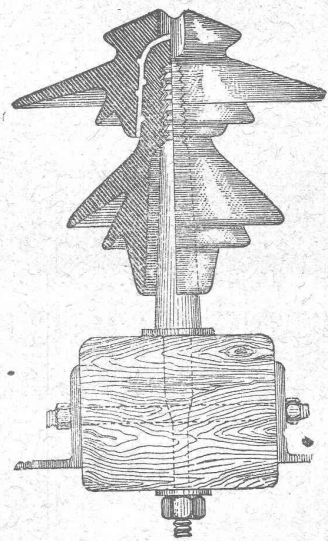
### RICHARD - GINORI

#### MILAN (ITALIE).

Capital L. 10,000,000 entièrement versé 6659

# ISOLATEURS

pour hautes et basses tensions en PORCELAINE DURE



**Supports**  
en fer homogène  
pour Isolateurs

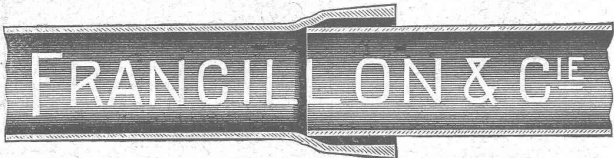
**Douilles**  
MÉTALLIQUES

pour  
l'installation  
des Isolateurs

CATALOGUES gratuits sur demande.

Représentants généraux pour la Suisse :  
**WERTHEMANN, BOTTY & Co, BALE**

TUYAUX FONTE DE CHOINDEZ <sup>4501</sup>



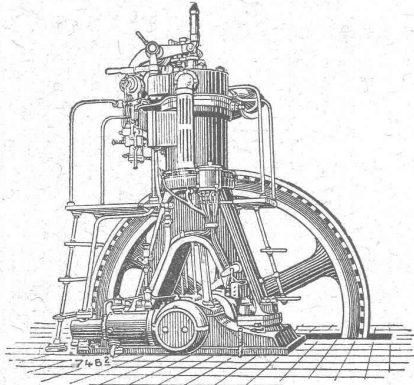
Lausanne.

**Tubes acier à emboîtement.**

## Moteurs à huile lourde Deutz

GENRE DIESEL

Modèles verticaux et horizontaux.



Modèles verticaux et horizontaux.

Force motrice la plus avantageuse connue actuellement.

Moteurs à gaz, à benzine et à pétrole.  
Modèles récents et perfectionnés.  
Construction insurpassable.

**GASMOTOREN-FABRIK „DEUTZ“ A.-G.**  
**ZURICH**

## Esméralda ?

Esméralda est absolument indispensable pour l'assèchement de caves humides, pour la construction de planchers étanches.

Tout particulièrement le mortier d'isolement joint à l'Esméralda agira pour l'enduit des murs qui se salpêtrèrent ou contre les intempéries du côté ouest.

Tous les détails par les fabricants:  
**EGGER & GARTENMANN, Gossau**  
**GOSSAU (St-Gall)**

Dépôt à Genève : 16, rue Bautre

# E. BECK

**PERLES, près BIENNE**

Télégrammes : PAPPBECK

Téléphone.

FABRIQUE POUR :

**Carton bitumé. — Ciment ligneux.**

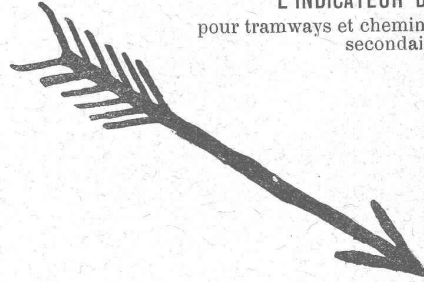
PLAQUES d'ASPHALTE pour Isolations en tous genres.

**TAPIS D'ISOLATIONS — GOUDRON MINÉRAL RAFFINÉ**

**TRINIDAD ÉPURÉE** 5269

Tous les produits d'Asphalte et de Goudron.

L'INDICATEUR DE VITESSE  
pour tramways et chemins de fer électriques  
secondaires.



**TEL**



**Sté Ame HASLER**  
**BERNE**

## Fonderie et Robinetterie de Lyss

**ROBINETTERIE**

POUR 5739

Eau, gaz, vapeur.

Articles de bâtiment

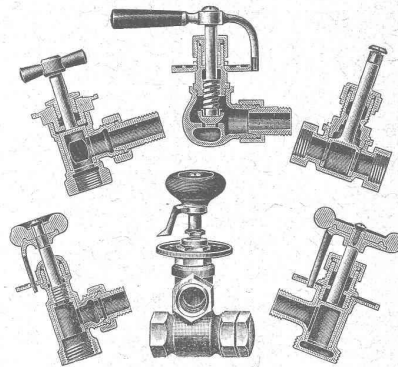
**FONTE BRUTE**  
de cuivre, bronze, laiton, nickel, aluminium, etc. sur modèles ou dessins.

SPÉCIALITÉ :

**Vannes**

POUR

Chauffages centraux



6340

FONDÉE EN 1901

## TABLES A DESSIN

TRÈS PRATIQUES  
APPAREILS A HÉLIOGRAPHIER

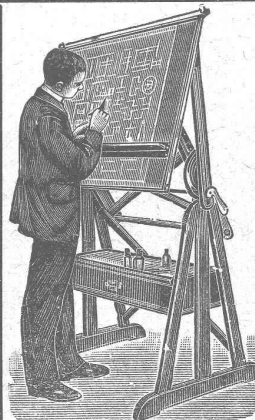
« ARCUS » et « SIMPLEX »

Papiers à dessin, à calquer

et à héliographier, 5409

de première qualité.

Echantillons et catalogue gratis.



**CARL EBNER, jr, SCHAFFHOUSE**

# PARQUETERIE D'AIGLE (Fondée en 1855)

**MILAN 1906 Diplôme d'honneur  
avec Médailles d'or**  
Médaille d'or : 5757  
Yverdon 1894. Genève 1896. Vevey 1901.

Représentée : à Lausanne par M. J. MERLE, Maupas, 13,  
à Montreux par M. Alb. CHENEVAL, avenue Nestlé,  
à Genève par M. Claude MERLE, Chemin des Sources, 9.

## S. A. CONSTRUCTIONS MÉTALLIQUES ET FERRONNERIE D'ART DE NYON

Téléphone

Adresse  
télégraphique.  
Ferronnerie  
Nyon.

Maison fondée en 1820

PARIS 1897, MÉD. VERMEIL  
GENÈVE 1896, MÉD. ARGENT  
YVERDON 1894, MÉD. ARGENT  
VEVEY 1901, MÉD. ARGENT

== ci-devant L<sup>s</sup> CHERPIT ==

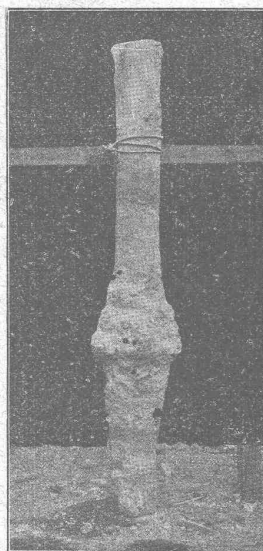
5516

ÉTUDES — PLANS — DEVIS  
CHARPENTES EN FER — PONTS — TOITURES

STYLES ANCIENS FERRONNERIE D'ART STYLES MODERNES

Spécialité de LUSTRES en fer forgé.  
CATALOGUES A DISPOSITION

PORTAILS — BALCONS — MARQUISES  
VÉRANDAHS  
CHENETS — LANDIERS — APPLIQUES



## Pilotis en Béton „Brevet Strauss“

Avantages sur d'autres systèmes de fondations artificielles :

Mise en chantier immédiate ; exécution dans le temps le plus court. — Aucun boisage, aucun risque de dislocation des constructions voisines. — Possibilité de faire des travaux subséquents de consolidation à l'intérieur et dans le voisinage des bâtiments. — Consolidation du sol. — Possibilité de hautes surcharges même dans le plus mauvais terrain. — Application avantageuse pour pilotages flottants. — Point de travaux d'assainissement.

Grâce à ce système on peut se rendre compte de la nature du terrain autour de chaque pilotis. — Fondation la plus économique. — Nombreux travaux exécutés pour Etats, villes et particuliers. — Notices sur l'exécution de fondations très importantes sur Pilotis Strauss sont à disposition des intéressés. — Sur désir, conseils d'ingénieur et élaboration de projets.

Seule maison autorisée :

## Dyckerhoff & Widmann Société anonyme

Karlsruhe (Grand Duché de Bade)

Entreprise de fouilles et fondations. Travaux spéciaux en béton et en béton armé en tout genre.

Représentation générale pour la Suisse :

**TERNER & CHOPARD, ingénieurs, Zurich I.**

== Fabrique de Chauffage Central et Poélerie Moderne ==

## C. SAMBUC FILS & C<sup>o</sup>

LAUSANNE

SPECIALITÉ DE :

**Chauffages centraux.**

**Installations de cuisines.**

Dernières installations exécutées :

6414

Usine à gaz de Malley (bâtiments d'administr.) Galeries du Commerce (Chauff.),  
Hôtel Mirabeau (Cuisines et Chauffage). Imprimeries réunies, à Lausanne.  
Schweizerhof, Zermatt (Cuisine).

Exposition internationale Milan 1906 : Diplôme d'honneur et Médaille d'or.



Thermo.

