

Objektyp: **Advertising**

Zeitschrift: **Bulletin technique de la Suisse romande**

Band (Jahr): **38 (1912)**

Heft 4

PDF erstellt am: **22.09.2024**

### **Nutzungsbedingungen**

Die ETH-Bibliothek ist Anbieterin der digitalisierten Zeitschriften. Sie besitzt keine Urheberrechte an den Inhalten der Zeitschriften. Die Rechte liegen in der Regel bei den Herausgebern. Die auf der Plattform e-periodica veröffentlichten Dokumente stehen für nicht-kommerzielle Zwecke in Lehre und Forschung sowie für die private Nutzung frei zur Verfügung. Einzelne Dateien oder Ausdrucke aus diesem Angebot können zusammen mit diesen Nutzungsbedingungen und den korrekten Herkunftsbezeichnungen weitergegeben werden. Das Veröffentlichen von Bildern in Print- und Online-Publikationen ist nur mit vorheriger Genehmigung der Rechteinhaber erlaubt. Die systematische Speicherung von Teilen des elektronischen Angebots auf anderen Servern bedarf ebenfalls des schriftlichen Einverständnisses der Rechteinhaber.

### **Haftungsausschluss**

Alle Angaben erfolgen ohne Gewähr für Vollständigkeit oder Richtigkeit. Es wird keine Haftung übernommen für Schäden durch die Verwendung von Informationen aus diesem Online-Angebot oder durch das Fehlen von Informationen. Dies gilt auch für Inhalte Dritter, die über dieses Angebot zugänglich sind.

Ein Dienst der *ETH-Bibliothek*  
ETH Zürich, Rämistrasse 101, 8092 Zürich, Schweiz, [www.library.ethz.ch](http://www.library.ethz.ch)

<http://www.e-periodica.ch>

## ARBRES DE TRANSMISSION



en acier comprimé et tourné, poli

### Montandon & C<sup>ie</sup> S. A., Bienne

Fers et Aciers étirés de précision sur tous



**Profils**

Aciers laminés à froid jusqu'à 240 mm. de largeur.  
Feuillard pour emballages, sans scories. 0635

Société Anonyme UNION, à BIENNE (Suisse).

Première Fabrique Suisse de CHAINES SOUDÉES  
par procédé électrique breveté.  
CHAINES en TOUS GENRES

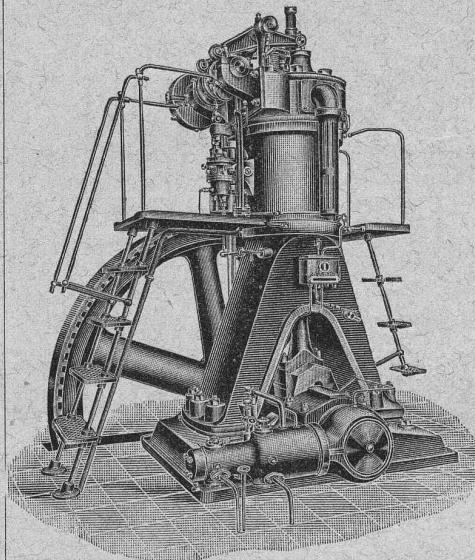


pour l'Industrie et l'Agriculture.

CHAINES CALIBRÉES & ÉPROUVÉES de la plus haute résistance  
pour Grues et Monte-Chargés.

N.B. — La chaîne courante n'est vendue que par les marchands de fer.

## BENZ



Moteurs  
à huiles  
lourdes

Système „DIESEL“

sont reconnus

les meilleurs

sous tous

les rapports

Moteurs à essence, à pétrole, à gaz, etc., etc.

Locomotives pour chemins de fer à voie étroite.

Automobiles.

### BENZ & C<sup>ie</sup>, S. A., Mannheim

Succursale : ZURICH

6, Fraumunsterstrasse

LOCOMOTIVES  
WAGONNETS  
VOIE, DRAGUES  
PELLES  
à VAPEUR

CHEMINS DE FER FIXES  
ET PORTATIFS

# „DECAUVILLE“

PARIS

REPRÉSENTANT GÉNÉRAL

E. BERNHEIM-VOEGELI

BERNE

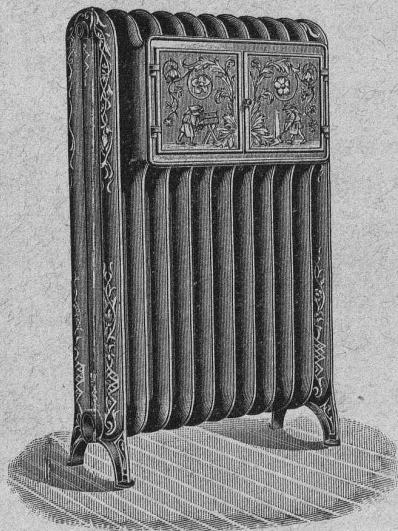
845

VENTE

et (6487)

LOCATION

Grand stock à Berne



Ele PÆRLI & Cie  
\* BIENNE 3784 LAUSANNE \*

Chauffages centraux  
de tous les systèmes.

Installations sanitaires

Excellentes références.

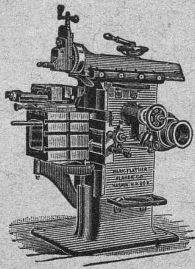
ENTREPRISES GÉNÉRALES  
de VITRERIE en tous genres.  
Atelier spécial de Vitraux d'Art.  
ENCADREMENTS 5330

P. CHIARA  
Pl. St-Laurent, Lausanne.  
Verres de toutes sortes en gros et détail.

## Indurin

couleur durable, d'une efficacité  
unique, pour l'extérieur et l'intérieur,  
résiste aux intempéries, réfractaire au feu.

Martin Keller  
ZURICH I



## J. Lamercier & C<sup>ie</sup>, Genève

\* Fabrique d'Huiles et Graisses industrielles. \*  
SPÉCIALITÉ DE 239

### Fournitures pour Usines

\*\* Organes de transmissions. \*\*  
Arbres, Paliers, Courroies, Graisseurs, etc.  
MACHINES, OUTILS AMÉRICAINS & AUTRES

# Entrepreneurs !!

Locomotives

Achat

Dragues

Pelles à vapeur

Voies

Location

Wagonnets

Schweiz. A. G. für Feld & Kleinbahnen-Bedarf

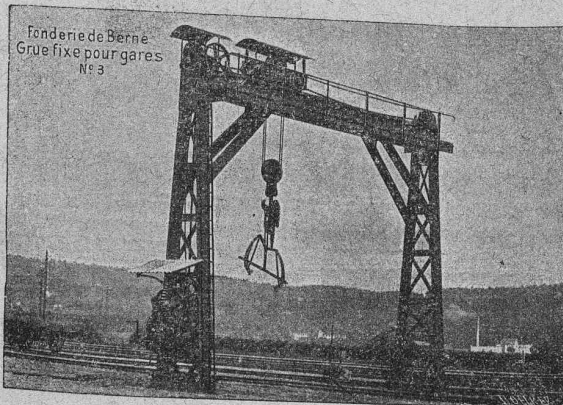
# ORENSTEIN & KOPPEL

ZURICH I

Dépôts à Renens près Lausanne, à Schlieren et à Bâle.

## SOCIÉTÉ DES USINES de Louis de ROLL

SUCCURSALE: FONDERIE de BERNE. Fournit:



**Appareils de levage:** Ponts roulants, Grues pivotantes fixes et sur chariots. Commande à bras ou à courroie. Monte-charges hydrauliques, électriques ou à vapeur.

**Matériel de chemins de fer:** Ponts tournants et Chariots transbordeurs pour wagons et pour locomotives, commandés à bras, par machines à vapeur ou par moteurs électriques.

**Branchements et croisements** pour voies étroites et voies normales, pour rails Vignol et rails à gorge.

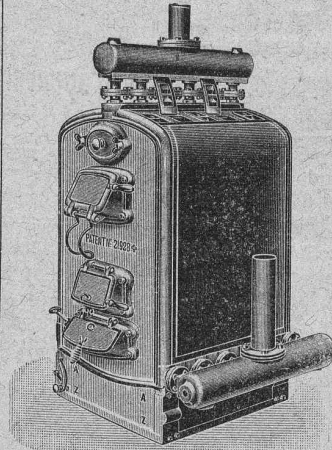
**BARRIÈRES** avec ou sans arrêts et sonneries.

**Superstructures à crémaillères. Chemins de fer funiculaires.** (Freins brevetés). Depuis le commencement de 1898 la Fonderie de Berne a fourni 73 funiculaires.

**Barrages,** installations métalliques et mécaniques pour barrages (vannes, écluses, grilles, treuils, etc.).

**Machines pour la fabrication des Briques en Ciment.**

Renseignements sur des installations faites, références. Projets et devis sont à disposition.



Installations

5615

DE

## CHAUFFAGES CENTRAUX

de tous systèmes

ET DE

Services d'eau chaude

Bains. Buanderies.

Séchoirs.



Brevet Suisse

N° 21,928.



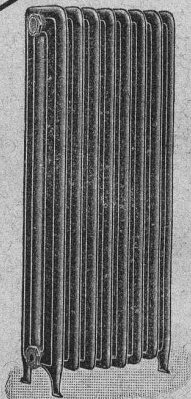
FABRIQUE de CHAUFFAGE CENTRAL BERNE S.A.  
Ancienne Maison J. RUEF  
OSTERMUNDIGEN \*

Appareils

de Désinfection  
et de Stérilisation.

\* Prospectus et devis sur demande

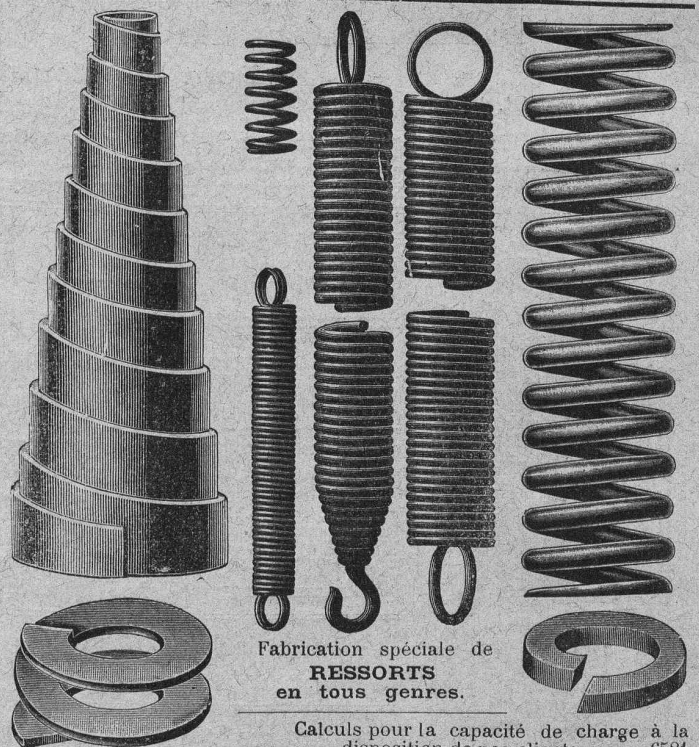
Fabrication des CHAUDIÈRES  
et RADIATEURS  
dans nos propres usines.



## BREVETS D'INVENTION

MARQUES DE FABRIQUE.-DESSINS.-MODÈLES.  
OFFICE GÉNÉRAL FONDÉ EN 1838 LA CHAUX-DE-FONDS.

MATHEY-DORET Ingr. Conseil



Fabrication spéciale de  
**RESSORTS**  
en tous genres.

Calculs pour la capacité de charge à la disposition de nos clients. 6581

Acier de toute première qualité. — Trempe égale et exa cte.  
**Baumann Frères, Ruti (Zurich).**

# Lumière Moore

BREVETS SUISSES

remplaçant complètement et uniquement la lumière du jour, par conséquent indispensable pour la distinction des couleurs. Surpasse toute autre manière d'éclairage indirect. Seuls détenteurs des brevets en Suisse.

Fabrique d'instruments de mesure électriques et d'appareils scientifiques Trüb, Täuber & C<sup>o</sup>, Hombrechtikon-Zurich

DÉPARTEMENT :

DÉPARTEMENT :

**LUMIÈRE MOORE**

*Instruments, compteurs d'électricité*

Bureau à Zurich I. Werdmühleplatz N<sup>o</sup> 1

HOMBRECHTIKON - ZURICH

Téléphone N<sup>o</sup> 10395

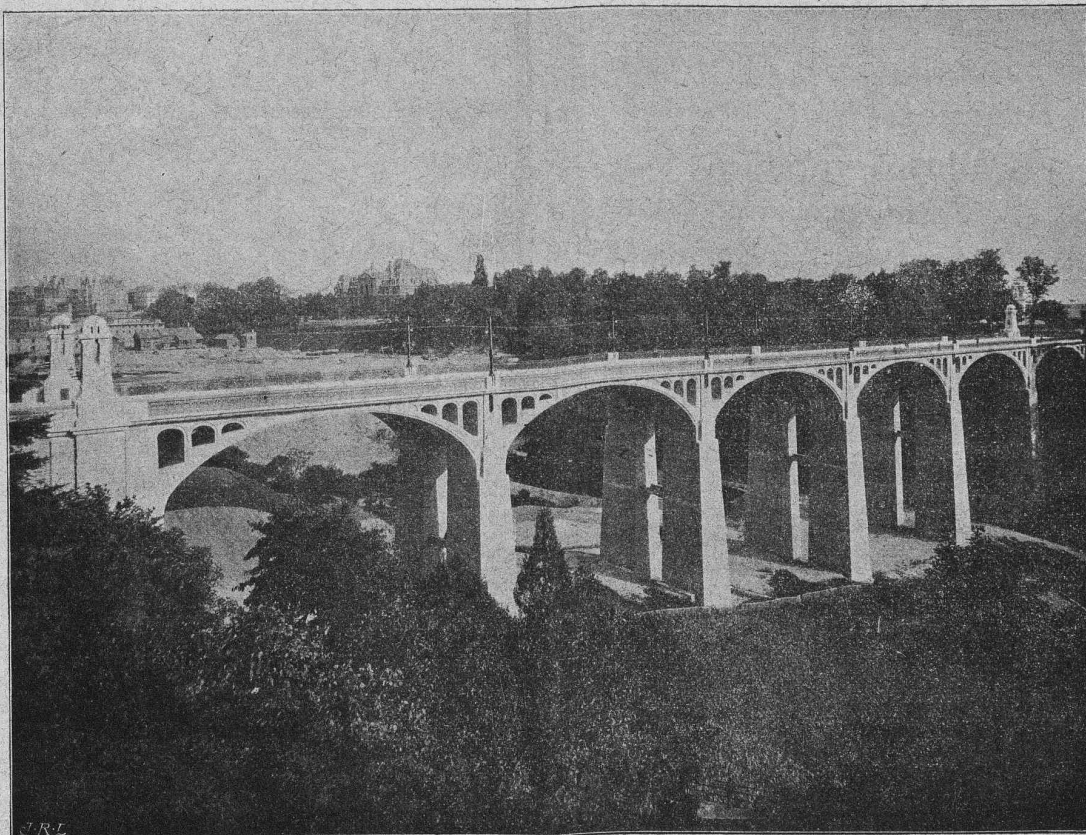
Téléphone N<sup>o</sup> 18

Adresse télégraphique : TRUBTAUBER ZURICH ou HOMBRECHTIKON

## Ciment Portland de St-Sulpice

Diplôme pour excellente qualité, Zurich 1883. — Médaille d'or (groupe), Genève 1896.

Fournisseurs des tunnels du Gothard, du Simplon, du Ricken et du Mont-d'Or, du chemin de fer de la Jungfrau, des fortifications de St-Maurice et du Gothard.

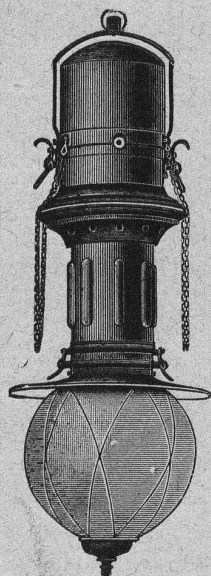


Fournisseurs des ponts de la Coulouvrenière, à Genève, de Montbenon, à Lausanne, et des forces motrices de Thusy, Landquart, Chèvres et Chippis.

Pont de Montbenon, à Lausanne.

Ingénieurs, MM. de Vallière et Simon, professeur Melan. — Architectes, MM. Monod et Laverrière. — Entrepreneurs, MM. Bellorini et Rochat.

Usines à **St-Sulpice** (Neuchâtel).



## CAMILLE BAUER \* Bâle

Fournitures Electrotechniques en gros

Grands magasins pour Matériel d'installations en tous genres

Représentant général pour la Suisse de :

KOERTING & MATHIESEN S. A., LEUTZSCH près LEIPZIG

La plus importante et la plus ancienne fabrique spéciale de lampes à arc.

**Nouveauté!**

*"Excello beschlagfrei"*

*"Excello dioptrisch"*

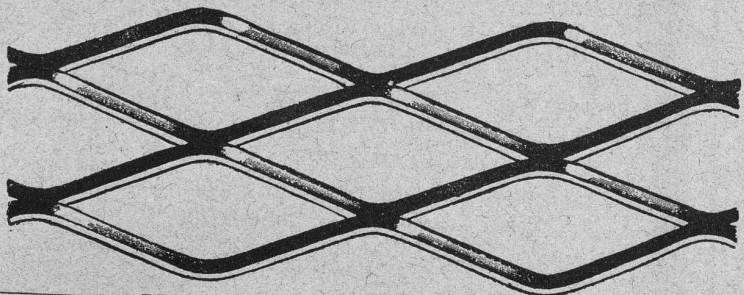
**Nouveauté!**

Globe durable résistant à toutes les intempéries.

**Transformateurs et Diviseurs**

pour lampes à arc et lampes à filament métallique.

Isolateurs pour haute et basse tension de la Karlsbader Kaolin-Industrie-Gesellschaft, fabrique de porcelaine à Merckelsgrün près Karlsbad.



MILAN 1906: GRAND PRIX

# MÉTAL DÉPLOYÉ

(expanded metal - lamiera stirata - streck metall)

Armature pour travaux en béton, en ciment et en plâtre. — Grillages, clôtures, etc.

Seuls concessionnaires pour l'Italie et la Suisse :

**Fratelli Bruzzo - Ferriera di Bolzaneto**

Aciéries et Laminoirs à Bolzaneto

**GÈNES (Italie)**

5703

**Montbaron & Co**  
NEUCHÂTEL  
Fabrication de **LICHES.**  
AUTOTYPIE, ZINCOGRAPHIE,  
TROIS COULEURS,  
PHOTOGRAVURE  
MODERNE,  
XYLOGRAPHIE,  
CALVANS.

Représentant à Lausanne:

A. Nicole, rue de la Tour, 16.

## MANUFACTURE de CAOUTCHOUC V<sup>ve</sup> de H. SPECKER ZURICH



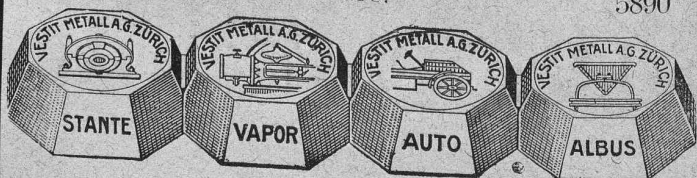
SPECIALITÉS :  
Vêtements p<sup>r</sup> Scaphandriers et Mineurs  
Culottes, Bas et Bottes à Eau  
Gants en caoutchouc pour Electriciens  
Souliers spéciaux isolateurs en caoutchouc  
Tapis en caoutchouc  
TUBES et FEUILLES en Ebonite, Fibre et Amiante  
— GUTTAPERCHA —  
BANDES caoutchoutées isolantes

TUBES A GAZ

Manteaux et Pèlerines en tissus caoutchoutés

En dehors de nos marques spéciales du **Métal antifriction Vestit** reconnues les meilleures par des maisons de 1<sup>er</sup> ordre.

5890



Nous fournissons de suite **n'importe quel alliage** d'après formule ou échantillon.

**Société anonyme du Métal Vestit.**  
FABRIQUE A ZURICH

## Le CHAPEAU de CHEMINÉE Kronenberg

Brevet + N° 52067

réunit tous les avantages : il donne un tirage excellent, il économise le combustible, il se monte facilement, sans échafaudages et sans nécessiter un personnel spécial, il est d'aspect élégant, d'une solidité à toute épreuve et de prix réduit.

C'est le meilleur que l'on connaisse actuellement

Demandez le prospectus à 6075

**Kronenberg & C<sup>o</sup>, Berne**

TÉLÉPHONE : N° 3003

TÉLÉGRAMME : Primus

## Fabrique spéciale pour ASCENSEURS ET MONTE-CHARGES

électriques, hydrauliques, à transmission.

### Schindler & C<sup>ie</sup>, Lucerne.

Bureau et atelier à Lausanne, rue St-Roch, 3 et 5,

A. CUÉNOUD, ingénieur, représentant.



Maison DE CONFIANCE fondée en 1874.

Commande par bouton  
Commande par corde  
Commande par volant, etc.

Marche silencieuse.

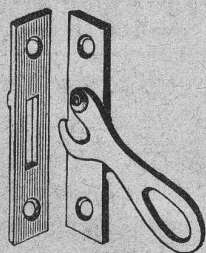
Grande vitesse : jusqu'à 2 m. par seconde.

Parachute infailible.

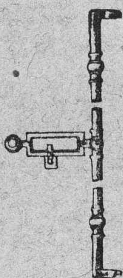
Derniers modèles américains.

1500 installations en fonction.

Renseignements, Dessins, Devis et Prix - courants gratuits sur demande.



FABRIQUE SPÉCIALE  
**U. Schärer**, Munsingen  
 (Berne)  
 pour  
**Espagnolettes**  
 Garnitures en  
 fer, laiton, nickel  
 Fermetures « Praktikus »  
 pour doubles fenêtres.  
 Catalogue et échantillons franco.



## Grandes Carrières de Granit

**Société anonyme H. Schulthess**

Siège à **Personico**, capital Fr. 300,000

TÉLÉPHONE Bureau à **Lavorgo** (Tessin) TÉLÉPHONE

Exécution en carrières de tous travaux

de tailleur de pierre, du plus simple au plus riche.

Ornements. — Dalles de toute dimension.

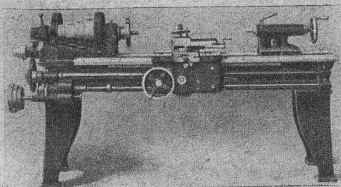
SPÉCIALITÉ : 6294

Revêtements d'escaliers en béton armé, en dalles de  
 Gneiss blanc fin, depuis 5 cm. d'épaisseur.

Livraison prompte. Prix modiques. Références de 1<sup>er</sup> ordre

REPRÉSENTANTS :

à Lausanne : M. Emile CHAMOREL, rue Centrale, 7,  
 à Genève : M. Albert GUELPA, rue du Stand, 53.



### Machines-Outils modernes

Grand stock en

Tours. Machines à percer.  
 Machines à fraiser. Etaux-li-  
 meurs. Machines à raboter.  
 Machines à polir, etc.

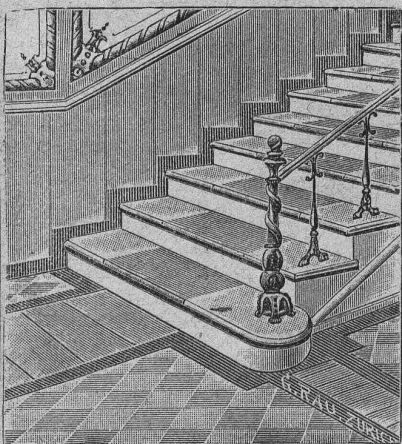
NOUVEAU ! OCCASION !

Achat, évent. échange de vieilles  
 machines bien conservées.

**Josef Rosenau junior, Zurich**, Hirschengraben 78  
 Téléphone 2460

Fabriques réunies de Xylolith et d'Acide carbonique (S. A.)  
**WILDEGG** (Argovie)

## Marches d'escalier en Xylolith



### Revêtement

d'escalier en fer, bois,  
 molasse, béton,  
 bois usé,  
 molasse usée.

### COULEURS

unies ou en forme de  
 tapis coloré au  
 centre.

Incombustible.

Pas glissant.

Grande durabilité

Seulement en Suisse  
 30,000 marches  
 d'escalier et 300,000  
 m<sup>2</sup> de parquets  
 ont été posés.

## Photographie technique et industrielle

Pl. St-Laurent, 24, „LUNA“ LAUSANNE

Agrandissements et réductions de plans,  
 cartes géographiques et documents.

Photographies d'architecture, machines, etc.

6625

TÉLÉPHONE 318

FABRIQUES DE PARQUETS. Menuiserie et Scierie mécanique.

## STUBER & C<sup>ie</sup>

SCHUPFEN (Canton de BERNE, Suisse). Téléphone.

Parquets des plus simples aux plus riches. Parquets s<sup>r</sup> bitume  
 Fabrique de fenêtres. — Usines hydrauliques et à vapeur. 3865

GERBER-BEAUJEU, représentant.

Téléphone 1965.

Cour, Lausanne.

Téléphone 1965.

## TRAVAUX D'ASPHALTAGE

et applications diverses de matières asphaltiques.

Planelles en asphalte comprime, résistantes à 335 k<sup>os</sup> par cm<sup>2</sup>.

POUTRELLES CIMENT ARMÉ, Système O. Lavanchy.

5644

## H. LAVANCHY

VEVEY, rue du Torrent 10. — Téléphone N° 151.  
 LAUSANNE, Petit-Chêne 3. — Téléphone N° 26.

## Société Céramique

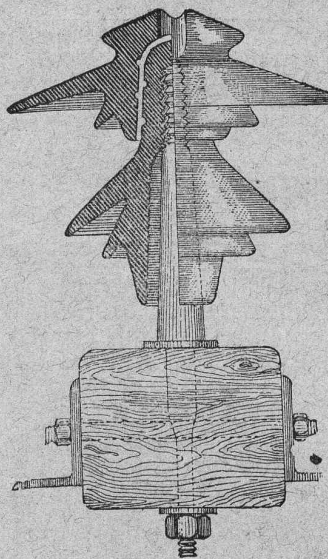
## RICHARD - GINORI

MILAN (ITALIE).

Capital L. 10,000,000 entièrement versé. 6659

# ISOLATEURS

pour hautes et basses tensions en PORCELAINE DURE



## Supports

en fer homogène  
 pour Isolateurs

## Douilles

MÉTALLIQUES

pour

l'installation  
 des Isolateurs

CATALOGUES gratuits sur demande.

Représentants généraux pour la Suisse :

**WERTHEMANN, BOTTY & Co, BALE**

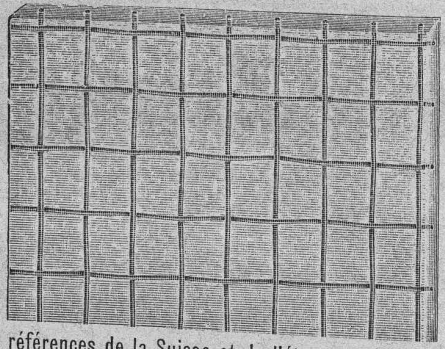
# LE MEILLEUR VERRE ARMÉ

est, sans contredit, celui de

ST-GOBAIN

parce qu'il s'est partout montré réfractaire aux influences du feu (incendie), de la gelée, de la neige, de la glace et de la chaleur du soleil.

Les expertises officielles ont donné les meilleurs résultats au verre armé de St-Gobain.



Les expertises officielles ont donné les meilleurs résultats au verre armé de St-Gobain.

Meilleures références de la Suisse et de l'étranger sont à disposition elles sont relatives à l'emploi du verre armé de St-Gobain pour vestibule de gare de chemin de fer, fabriques, cours intérieures, etc., où il est aussi particulièrement estimé à cause de la couleur blanche. (5247)

## Dalles armées.

On les emploie à l'épaisseur de 15, 20, 25, 30, 35 mm., en unies et en quadrillées.

Les représentants :

**RUPPERT, SINGER & Cie, ZURICH**

Commerce de verre,

le livrent rapidement directement des usines et à bon marché et tiennent même pour petites commandes en verre armé pour toitures et en Dalles un choix bien assorti.

# E. BECK

PERLES, près BIENNE

Télégrammes: PAPPBECK

Téléphone.

FABRIQUE POUR:

**Carton bitumé. — Ciment ligneux.**

PLAQUES d'ASPHALTE pour Isolations en tous genres.

TAPIS D'ISOLATIONS — GOUDRON MINÉRAL RAFFINÉ

TRINIDAD ÉPURÉE

5269

Tous les produits d'Asphalte et de Goudron.

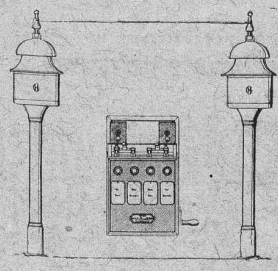
# Hasler, Société anonyme, Berne

Successeur de l'Atelier des Télégraphes de G. HASLER

FONDÉ EN 1852

APPAREILS TÉLÉGRAPHIQUES et TÉLÉPHONIQUES

Téléphones spéciaux pour installations à fort courant.



Appareils électriques

de BLOC et de SIGNAUX

pour

Chemins de fer



# Lampe „Tungram“

lampe à filament métallique

**75 % d'économie**

TRÈS DURABLE

Haute résistance et infrangibilité

Consommation de 1 Watt environ par bougie

Grand Prix, Turin 1912

6491

Demandez le Prospectus

Représentant général pour la Suisse :

**Camille BAUER, Bâle**

# PARQUETERIE D'AIGLE (Fondée en 1855)

**MILAN 1906 Diplôme d'honneur  
avec Médailles d'or**

Médaille d'or : 5757  
Yverdon 1894. Genève 1896. Vevey 1901.

Représentée : à Lausanne par M. J. MERLE, Maupas, 13,  
à Montreux par M. Alb. CHENEVAL, avenue Nestlé,  
à Genève par M. Claude MERLE, Chemin des Sources, 9.

# S. A. Gips-Union : Zurich

Société de 24 fabriques Suisses de Plâtre réunies.

— Case postale 1054 —  
TÉLÉPHONE N° 5950

\* Bureau central à ZURICH \*

Adresse télégraphique :  
GIPSUNION ZURICH



Pour la Suisse française s'adresser à S. A. GIPS-UNION, USINE DE BEX (Vaud).



## FABRICATION DE :

4889

Gypse blanc et à dégrossir.

Felsenite (gypse hydraulique) pour enduits de grande dureté  
et pour planchers sans joints, incombustibles et imperméables,  
meilleure couche de réception pour linoléum.

Gypse à mouler et Gypse d'Albâtre.

Gypse à semer pour l'agriculture.

Briques en gypse pour galandages insonores et légers.

Planches de gypse en roseaux et en fibres de cocos pour  
plafonds, revêtements, galandages, etc.

Matériaux isolants, secs, incombustibles.

Construction intérieure la plus salubre et prompte à  
toute saison.

Echantillons et prix franco sur demande.

**MATÉRIAUX  
DE CONSTRUCTION**

**Céramique & Romang**

FABRIQUE DE CARREAUX  
EN CIMENT POUR DALLAGES  
ET DE TUYAUX EN CIMENT

CARREAUX CÉRAMIQUES  
POUR DALLAGES

FAÏENCES POUR REVÊTEMENTS

ARTICLES SANITAIRES POUR W.C., BAINS, ETC.

**Vevey  
Lausanne**

Montreux et Chatel St Denis

Fabrique de Chauffage Central et Poèlerie Moderne

## C. SAMBUC FILS & C°

LAUSANNE

SPÉCIALITÉ DE :

**Chauffages centraux.**

**Installations de cuisines.**

Dernières installations exécutées :

6414

Usine à gaz de Malley (bâtiments d'administr.) Galeries du Commerce (Chauff.).

Hôtel Mirabeau (Cuisines et Chauffage). Imprimeries réunies, à Lausanne.

Schweizerhof, Zermatt (Cuisine).

Exposition internationale Milan 1906 : Diplôme d'honneur et Médaille d'or.



Thermo.

