

Objektyp: **Advertising**

Zeitschrift: **Bulletin technique de la Suisse romande**

Band (Jahr): **38 (1912)**

Heft 24

PDF erstellt am: **19.09.2024**

### **Nutzungsbedingungen**

Die ETH-Bibliothek ist Anbieterin der digitalisierten Zeitschriften. Sie besitzt keine Urheberrechte an den Inhalten der Zeitschriften. Die Rechte liegen in der Regel bei den Herausgebern. Die auf der Plattform e-periodica veröffentlichten Dokumente stehen für nicht-kommerzielle Zwecke in Lehre und Forschung sowie für die private Nutzung frei zur Verfügung. Einzelne Dateien oder Ausdrucke aus diesem Angebot können zusammen mit diesen Nutzungsbedingungen und den korrekten Herkunftsbezeichnungen weitergegeben werden. Das Veröffentlichen von Bildern in Print- und Online-Publikationen ist nur mit vorheriger Genehmigung der Rechteinhaber erlaubt. Die systematische Speicherung von Teilen des elektronischen Angebots auf anderen Servern bedarf ebenfalls des schriftlichen Einverständnisses der Rechteinhaber.

### **Haftungsausschluss**

Alle Angaben erfolgen ohne Gewähr für Vollständigkeit oder Richtigkeit. Es wird keine Haftung übernommen für Schäden durch die Verwendung von Informationen aus diesem Online-Angebot oder durch das Fehlen von Informationen. Dies gilt auch für Inhalte Dritter, die über dieses Angebot zugänglich sind.

## ARBRES DE TRANSMISSION

en acier comprimé et tourné, poli

### Montandon & C<sup>ie</sup> S. A., Bienne

Fers et Aciers étirés de précision sur tous



Aciers laminés à froid jusqu'à 210 mm. de largeur.  
Feuillard pour emballages, sans scories. 6635

Société Anonyme UNION, à BIENNE (Suisse).

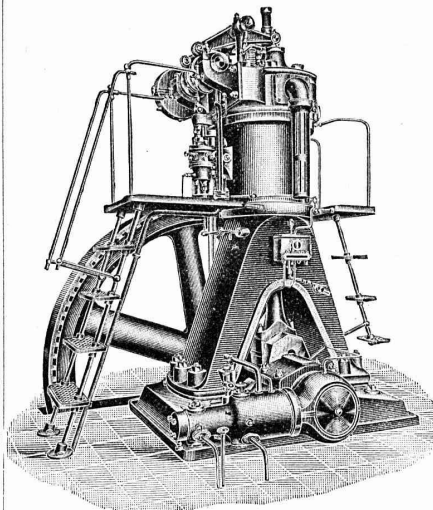
Première Fabrique Suisse de CHAINES SOUDÉES  
par procédé électrique breveté.  
CHAINES en TOUS GENRES



pour l'Industrie et l'Agriculture.  
CHAINES CALIBRÉES & ÉPROUVÉES de la plus haute résistance  
pour Grues et Monte-Charges.

N.B. — La chaîne courante n'est vendue que par les marchands de fer.

## BENZ



### Moteurs à huiles lourdes

Systeme „DIESEL“  
sont reconnus  
les meilleurs  
sous tous  
les rapports

Moteurs à essence, à pétrole, à gaz, etc., etc.

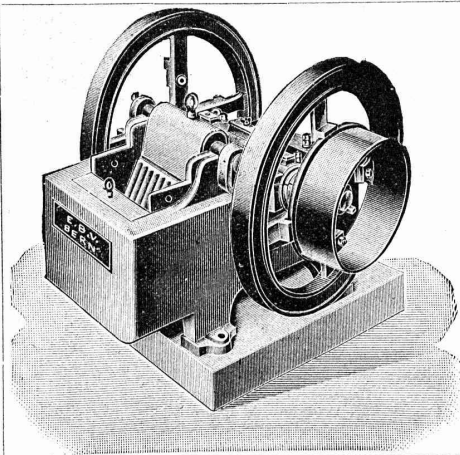
Locomotives pour chemins de fer à voie étroite.

Automobiles.

### BENZ & C<sup>ie</sup>, S. A., Mannheim

Succursale : ZURICH

6, Fraumunsterstrasse



## Concasseurs de 1<sup>re</sup> construction

en fonte d'acier et en fonte grise

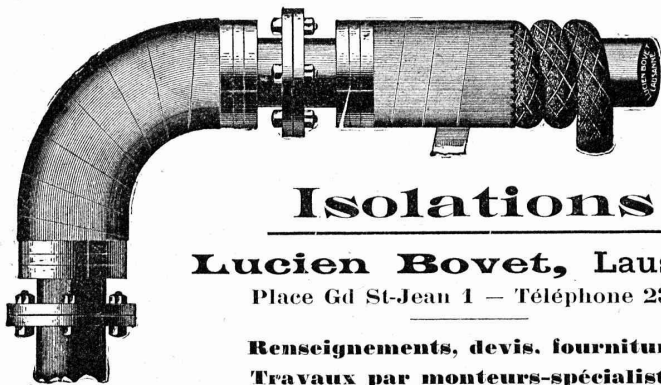
Moulins à sable, laminoirs, laveuses, trieuses

Installations complètes pour la fabrication de gravier et sable

### E. Bernheim-Voegeli

Machines et outils pour entrepreneurs

à BERNE



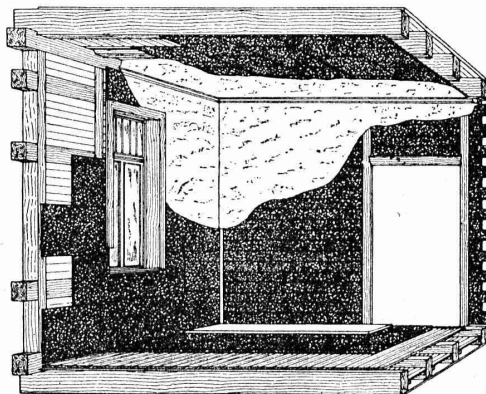
## Isolations

Lucien Bovet, Lausanne

Place Gd St-Jean 1 — Téléphone 2339

Renseignements, devis, fournitures.

Travaux par monteurs-spécialistes.



# ASPHALTAGE

applications de matières asphaltiques

Pavés et planelles en asphalte comprimé.

H. LAVANCHY

VEVEY, rue du Torrent 10. — Téléphone N° 151.  
LAUSANNE, Petit-Chêne 3. — Téléphone N° 26.

## Entrepreneurs !!

Locomotives

Achat

Dragues

Pelles à vapeur

Voies

Location

Waggonnets

Schweiz. A. G. für Feld & Kleinbahnen-Bedarf

# ORENSTEIN & KOPPEL

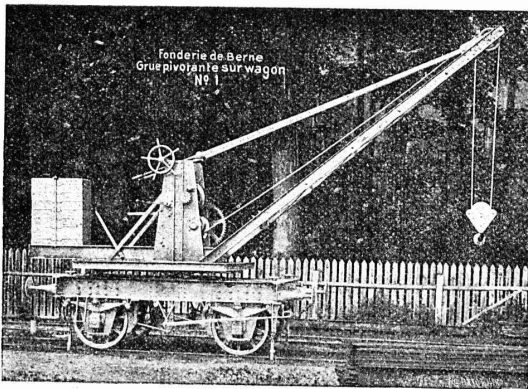
ZÜRICH I

Dépôts à Renens près Lausanne, à Schlieren et à Bâle.

SOCIÉTÉ DES

## USINES de Louis de ROLL

SUCCURSALE : FONDERIE de BERNE. Fournit :



**Appareils de levage :** Ponts roulants, Grues pivotantes fixes et sur chariots. Commande à bras ou électrique. Monte-charges hydrauliques, électriques ou à courroie.

**Matériel de chemins de fer :** Ponts tournants et Chariots transbordeurs pour wagons et pour locomotives, commandés à bras, par machines à vapeur ou par moteurs électriques.

**Branchements et croisements** pour voies étroites et voies normales, pour rails Vignol et rails à gorge.

**BARRIÈRES** avec ou sans arrêts et sonneries. **Superstructures à crémaillères. Chemins de fer funiculaires.**

(Freins brevetés). Depuis le commencement de 1898 la Fonderie de Berne a fourni 76 funiculaires.

**Barrages,** installations métalliques et mécaniques pour barrages (vannes, écluses, grilles, treuils, etc.).

**Machines pour la fabrication des Briques en Ciment.**

Renseignements sur des installations faites, références. Projets et devis sont à disposition

Brevet Suisse  
N° 21,928.

Installations  
5615 DE  
**CHAUFFAGES CENTRAUX**  
de tous systèmes  
ET DE  
**Services d'eau chaude**

Bains. Buanderies.  
Séchoirs.

**FABRIQUE de CHAUFFAGE CENTRAL BERNE S.A.**  
Ancienne Maison J. RUEF  
**OSTERMUNDIGEN \***

Appareils  
de Désinfection  
et de Stérilisation.

Prospectus et devis sur demande

Fabrication des CHAUDIÈRES  
et RADIATEURS  
dans nos propres usines.

**BREVETS D'INVENTION**  
MARQUES DE FABRIQUE-DESSINS-MODELES.  
OFFICE GÉNÉRAL, FONDÉ EN 1868 LA CHAUX-DE-FONDS.  
**MATHEY-DORET Ingr. Conseil**

## BAUMANN FRÈRES

Ateliers pour la construction de ressorts en tous genres



**Rüti**  
(ZURICH)

Ressorts en fil d'acier de 0,2-50 mm. d'épaisseur, en fil de laiton, nickel et bronze, pour tous machines et appareils.

Ressorts en tôle d'acier trempé bleui.

**Rondelles à ressort.**

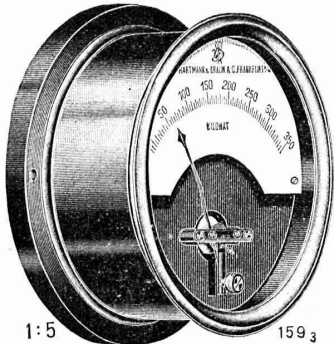
Articles techniques pour l'industrie textile.

(Calculs pour la capacité de charge à la disposition de nos clients)

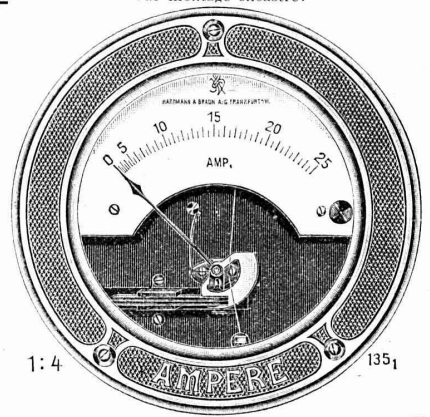
# Instruments pour tableaux de distribution

de toutes grandeurs et de tous systèmes de construction :  
à cadre mobile,

électrodynamique  
calorique,  
électromagnétique,  
Ferraris,  
électrostatique.



Pour montage en saillie.



Pour montage encastré.

**HARTMANN & BRAUN**  
A.G. FRANKFURT A.M.

Seul représentant pour la Suisse :  
**Camille Bauer, Bâle**  
Dornacherstrasse 18



## Fabrique d'Explosifs

Téléphone **URDORF** (Canton Schlieren No 27 de Zurich)

**Explosifs de sûreté**  
Détonateurs. Mèches à mine.

### Gélatine-Westfalite

Brevet suisse.

Transport par chemin de fer sans formalité.	<b>Westfalite</b> espèce en poudres	}	pour roche dure à carrière
	<b>Persalite</b> demi-plastique		
	<b>Pétroclastite</b>	}	Remplaçant complètement la poudre de mine
	<b>Salpêtre minier</b>		

Pour tous genres de travaux.

Agence générale pour la Suisse française : Petitpierre fils & Co, Neuchâtel.

## Battaglia & C<sup>ie</sup>

Anc. Atelier A. PAMBLANC  
6, pl. du Pont, Lausanne  
Ferblanterie et couvertures pour bâtiments. — Appareillage pour eau et gaz. — Couvertures en ciment ligneux. — — — — —  
TÉLÉPHONE N° 1507 et 218.

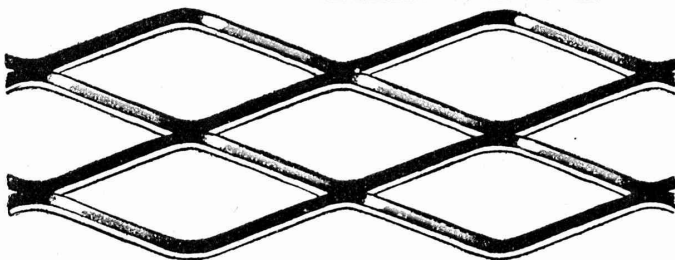
LAUSANNE

MÉTAL DÉPLOYÉ



FRANCILLON & C<sup>ie</sup>

LAUSANNE



MILAN 1906 : GRAND PRIX

## MÉTAL DÉPLOYÉ

(expanded metal - lamiera stirata - streck metall)

Armature pour travaux en béton, en ciment et en plâtre. — Grillages, clôtures, etc.

Seuls concessionnaires pour l'Italie et la Suisse :

**Fratelli Bruzzo - Ferriera di Bolzaneto**

Acieries et Laminiers à Bolzaneto

**GÈNES (Italie)**





# Henri BRÄNDLI, Horgen

Fabrique de carton bitumé, ciment ligneux

SPECIALITÉ:

**Plaques isolatrices asphaltées**

en toutes épaisseurs et de tous genres pour

Couvertures imperméables de ponts, tunnels, passages, chapes de voûte, soubassements, etc.

ISOLATIONS

(Fourniture et pose)

ISOLATIONS

Asphalte isolant.

Service soigné

Téléphone.

Futre et tapis isolant.

Meilleures références.

Télégr. Henri Brändli.

## USINES DU VALLON CONSTRUCTIONS MÉCANIQUES ET MÉTALLIQUES J. Duvillard, à Lausanne.

Fonderies de fer et de bronze. Ascenseurs. Monte-charges et appareils de levage. Turbines, roues et presses hydrauliques. Pompes pour haute pression. Presses à briques. Machines à battre, pressoirs et treuils. Tuyaux et réservoirs en tôle. Colonnes en fonte. 273

**CABLES ÉLECTRIQUES SOUS PLOMB**

pour haute et basse tension, télégraphie, téléphonie et sonnerie avec accessoires.

**TUYAUX EN PLOMB**

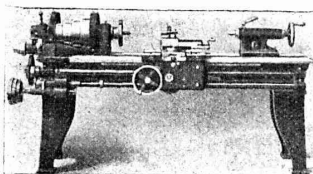
**CABLES EN ACIER** pour traction, ascenseurs, grues, ancrage, etc.

**LIENS POUR ÉCHAFAUDAGE**

**Kabelwerke Brugg, A.-G.**

vormals Otto Sulner & Co

BRUGG (Argovie)



### Machines-Outils modernes

Grand stock en

Tours. Machines à percer. Machines à fraiser. Etaux-limeurs. Machines à raboter. Machines à polir, etc.

NOUVEAU ! OCCASION !  
Achat, évent. échange de vieilles machines bien conservées.

Josef Rosenau junior, Zurich, Hirschengraben 78  
Téléphone 2460

## Palans à chaînes et à cordes

Spécialité : Palan à vis sans fin

« Sekurapid »

Palans différentiels anglais, fabrication spéciale de « Weston & Eades.

Ponts roulants.

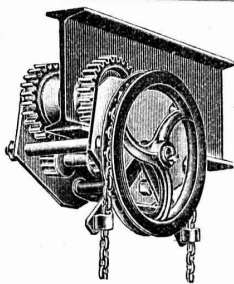
Treuils p<sup>r</sup> parois, treuils sur chevaux, treuils à friction, à crémaillère et sur chariot.

Monte-charges.

Grues roulantes, grues tournantes sur chevaux et à bras.

SPECIALITÉ : Appareils de levage électriques.

J. RUEGGER & C<sup>ie</sup>, Maschinenfabrik, Basel  
Hochstrasse 34



## H. ROD & C<sup>ie</sup> RENENS

FABRIQUE DE

Tuyaux, Carrelages et Briques  
en ciment. 5881

Téléphone 8448

Manufacture de Papiers.  
Stouky, Baumgartner & C<sup>o</sup>  
LAUSANNE et RENENS

Spécialité de Papiers utilisés dans  
l'Industrie du Bâtiment

## Fabrique spéciale pour ASCENSEURS ET MONTE-CHARGES

électriques, hydrauliques, à transmission.

**Schindler & C<sup>ie</sup>, Lucerne.**

Bureau et atelier à Lausanne, rue St-Roch, 3 et 5,

A. CUENOUD, ingénieur, représentant.

Maison

DE CONFIANCE  
fondée en 1874.

Commande par bouton  
Commande par corde  
Commande par volant, etc.

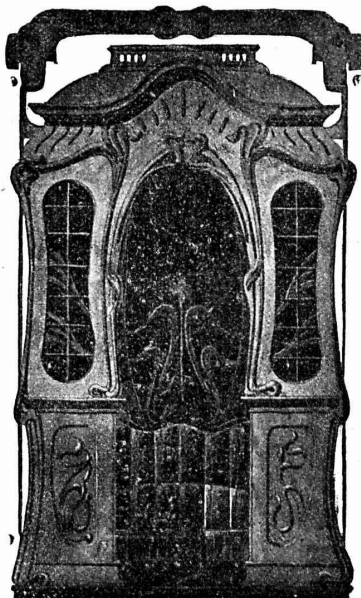
Marche  
silencieuse.

Grande vitesse:  
jusqu'à  
2 m. par seconde.

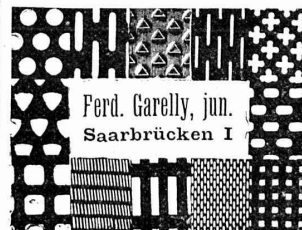
Parachute infailible.

Derniers modèles  
américains.

1500 installations  
en fonction.



Renseignements, Dessins, Devis et Prix - courants  
gratis sur demande.



Ferd. Garellly, jun.  
Saarbrücken I

Représentant général pour la Suisse :  
Ruegger & Cie, Bâle  
TÉLÉPHONE 5501

## CLICHÉS SADAG

GENÈVE (Sécheron)

Autotypie. — Zincogravure.

Chromotypographie.

REPRÉSENTANT :

J. PACHE, Pré-du-Marché, 20.

LAUSANNE

## PAUL HENNY

COUVERTURE  
FERBLANTERIE  
APPAREILAGE

LAUSANNE

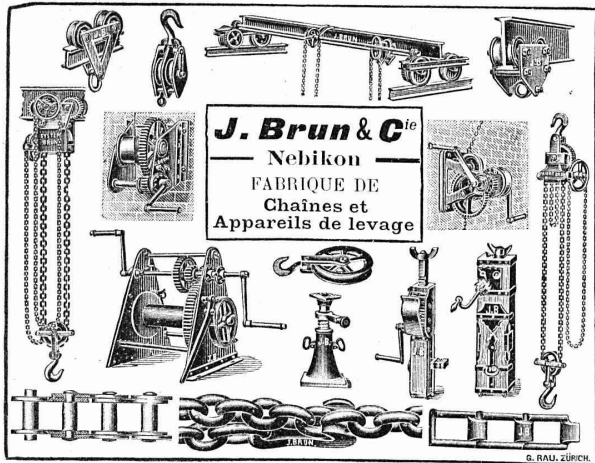
CARE DU FLOH

Vis à vis  
l'Entrepôt  
fédéral

Télép.  
1868  
2575




MAISON FONDÉE en 1874



**J. Brun & C<sup>ie</sup>**  
Nebikon  
FABRIQUE DE  
Chaines et  
Appareils de levage

G. RAU, ZÜRICH



**DEHLER & C<sup>o</sup>**  
ATELIERS  
DE CONSTRUCTION  
AARAU  
DRAGUES FLOTTANTES



**Projecteurs**  
à acétylène „**Helvetia**“  
de 300 à 5000 bougies

**Tuyaux caoutchouc**  
pour marteaux perforateurs  
**Bottes caoutchouc**  
**Pantalons pr égoutiers**  
Vêtements pour mineurs  
Lampe de mine „**ÉTOILE**“

de **Ragosine & Beck frères**  
LAUSANNE :: r. du Midi 20

Photographie technique et industrielle  
Pl. St-Laurent, 24, „**LUNA**“ LAUSANNE

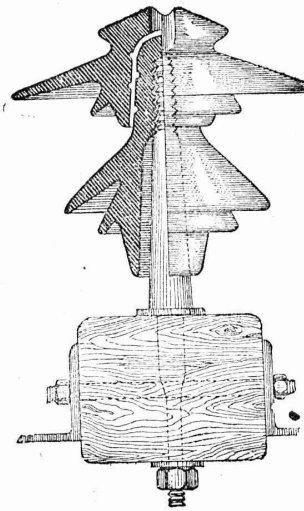
Agrandissements et réductions de plans,  
cartes géographiques et documents.  
Photographies d'architecture, machines, etc.

6625

TÉLÉPHONE 318

Société Céramique  
**RICHARD - GINORI**  
MILAN (ITALIE).  
Capital L. 10,000,000 entièrement versé 6659

**ISOLATEURS**  
pour hautes et basses tensions en **PORCELAINE DURE**



**Supports**  
en fer homogène  
pour Isolateurs

**Douilles**  
MÉTALLIQUES  
pour  
l'installation  
des Isolateurs

CATALOGUES gratuits sur demande.

Représentants généraux pour la Suisse :  
**WERTHEMANN, BOTTY & C<sup>o</sup>, BALE**

Représentant général :  
**G. BOSSHARD,**  
Blaufahnenstrasse 14, Zurich.  
Ka. 1300 S.

**Contre les caves humides**  
même à la pression la plus élevée des eaux du sous-sol

**Parois humides**  
et leurs conséquences: moisissure, crépissage tombant en écailles, efflorescences etc.

**Succès garanti!**  
Plusieurs millions de mètres carrés rendus Imperméables. Prospectus gratuits!

**Simple!**  
**Bon marché! Durable!**

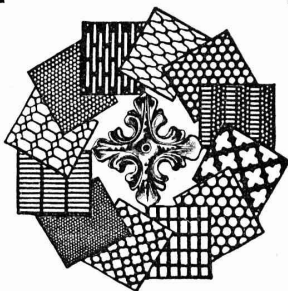
Médailles d'or. Brevet allemand. 10 Brevets étrangers.

**CÉRÉSITE**

**Wunner'sche Bitumen-Werke, G.m.b.H., Unna (Westphalie)**  
Fabricants de l'Emulsion „Wunner“ au Bitume, brevetée célèbre dans le monde entier.  
Deuxième fabrique: Ceresit Waterproofing Co., Chicago.

Représentant général :  
**G. BOSSHARD,**  
Blaufahnenstrasse 14, Zurich.

# Tôles perforées



**H. HEER & Co**  
OLTEN 0872

## MANUFACTURE de CAOUTCHOUC V<sup>ve</sup> de H. SPECKER ZURICH



SPÉCIALITÉS .  
Vêtements p<sup>r</sup>  
Scaphandriers et Mineurs  
Culottes, Bas  
et Bottes à Eau  
Gants en caoutchouc  
pour Electriciens  
Souliers spéciaux  
Isolateurs en caoutchouc  
Tapis en caoutchouc  
TUBES et FEUILLES  
en Ebonite,  
Fibre et Amiante  
— GUTTAPERCHIA —  
BANDES caoutchoutées  
isolantes

TUBES A GAZ  
Manteaux et Pèlerines  
en tissus caoutchoutés

# E. BECK

PERLES, près BIENNE

Télégrammes: PAPPBECK

Téléphone.

FABRIQUE POUR:

**Carton bitumé. — Ciment ligneux.**

PLAQUES d'ASPHALTE pour Isolations en tous genres.

TAPIS D'ISOLATIONS — GOUDRON MINÉRAL RAFFINÉ

TRINIDAD ÉPURÉE 5269

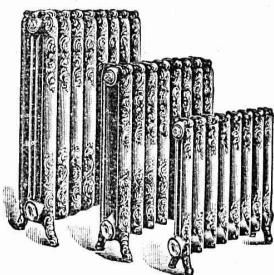
Tous les produits d'Asphalte et de Goudron.

# „CALORIE“ S. A.

CHAUFFAGE :: VENTILATION

LAUSANNE

TÉLÉPHONE 3902



Chauffages centraux  
de tous systèmes

Installation de Cuisines d'Hôtels

NOUVELLE CHAUDIÈRE

Brevetée (notre type E. R.)  
toute en forte tôle

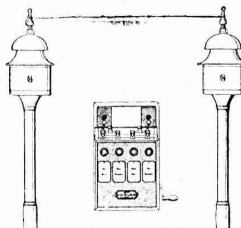
# Hasler, Société anonyme, Berne

Successeur de l'Atelier des Télégraphes de G. HASLER

FONDÉ EN 1852

APPAREILS TÉLÉGRAPHIQUES et TÉLÉPHONIQUES

Téléphones spéciaux pour installations à fort courant.



Appareils électriques  
de BLOC et de SIGNAUX  
pour  
Chemins de fer

# Deutsche Maschinenfabrik A. G.

Duisburg sur le Rhin

Usines à Benrath, Duisburg, Wetter-Ruhr

Marteaux perforateurs  
à air comprimé  
Perforatrices et Haveuses  
Compresseurs  
Installations pour  
le percage de tunnels  
Installations de transport  
et de chargement

BUREAU :

Emile Frey, Greifengasse 28, à Bâle

# Wotan



avec fil effilé  
la plus robuste

Siemens-Schuckertwerke



# PARQUETERIE D'AIGLE (Fondée en 1855)

MILAN 1906 Diplôme d'honneur  
avec Médaille d'or  
Médailles d'or : 6878  
Yverdon 1894. Genève 1896. Vevey 1901.

Représentée : à Lausanne par M. J. MERLE, Maupas, 13,  
à Montreux par M. Alb. CHENEVAL, avenue Nestlé,  
à Genève par M. Claude MERLE, rue des Sources, 9.

MATÉRIAUX DE CONSTRUCTION

**Gétaz & Domang**  
Vevey  
Lausanne  
Montreux et Chatel St Denis

FABRIQUE DE CARREAUX  
EN CIMENT POUR DALLAGES  
ET DE TUYAUX EN CIMENT

CARREAUX CÉRAMIQUES  
POUR DALLAGES

FAÏENCES POUR REVÊTEMENTS

ARTICLES SANITAIRES POUR W.C., BAINS, ETC.

# Sprecher & Schuh Sté Ame

Fabrique d'Appareillage électrique



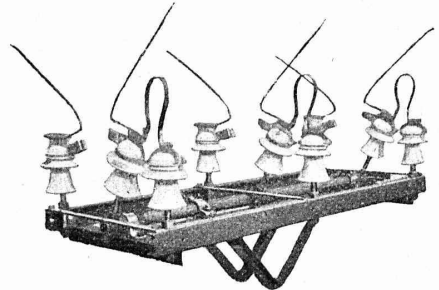
**AARAU**



INTERRUPTEURS POUR LIGNES

-- aériennes --

- Exécutions jusqu'à 60,000 volts -



Fabrique de Chauffage Central et Poèlerie Moderne

## C. SAMBUC FILS, ing.

LAUSANNE

SPECIALITÉ DE :

**Chauffages centraux.**

**Installations de cuisines.**

Dernières installations exécutées :

6414

Usine à gaz de Malley (bâtiments d'administr.) Galeries du Commerce (Chauff.).

Hôtel Mirabeau (Cuisines et Chauffage). Imprimeries réunies, à Lausanne.

Schweizerhof, Hôtel National, Zermatt (Cuisines)

Exposition internationale Milan 1906 : Diplôme d'honneur et Médaille d'or.



Thermo.

