

# Villa, à Vevey: architecte: M.Ch. Gunthert

Autor(en): **[s.n.]**

Objektyp: **Article**

Zeitschrift: **Bulletin technique de la Suisse romande**

Band (Jahr): **38 (1912)**

Heft 20

PDF erstellt am: **20.09.2024**

Persistenter Link: <https://doi.org/10.5169/seals-29502>

## **Nutzungsbedingungen**

Die ETH-Bibliothek ist Anbieterin der digitalisierten Zeitschriften. Sie besitzt keine Urheberrechte an den Inhalten der Zeitschriften. Die Rechte liegen in der Regel bei den Herausgebern.

Die auf der Plattform e-periodica veröffentlichten Dokumente stehen für nicht-kommerzielle Zwecke in Lehre und Forschung sowie für die private Nutzung frei zur Verfügung. Einzelne Dateien oder Ausdrucke aus diesem Angebot können zusammen mit diesen Nutzungsbedingungen und den korrekten Herkunftsbezeichnungen weitergegeben werden.

Das Veröffentlichen von Bildern in Print- und Online-Publikationen ist nur mit vorheriger Genehmigung der Rechteinhaber erlaubt. Die systematische Speicherung von Teilen des elektronischen Angebots auf anderen Servern bedarf ebenfalls des schriftlichen Einverständnisses der Rechteinhaber.

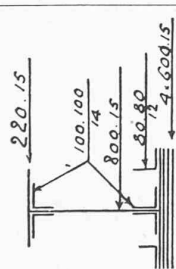
## **Haftungsausschluss**

Alle Angaben erfolgen ohne Gewähr für Vollständigkeit oder Richtigkeit. Es wird keine Haftung übernommen für Schäden durch die Verwendung von Informationen aus diesem Online-Angebot oder durch das Fehlen von Informationen. Dies gilt auch für Inhalte Dritter, die über dieses Angebot zugänglich sind.

Membre inférieure.

Arcs sous chaussée.

Arcs de rive.

Nos des barres	Efforts		F <sub>b</sub>	σ <sub>c</sub>	l	i	Sections	l/i	N <sup>os</sup> des barres	Efforts		Sections brutes	σ <sub>c</sub>	l	i	Sections	l/i	ck adm	
	minima	maxima								minima	maxima								
0-2	- 287,7	- 447,8	653	0,69	423	14,2		30	0,71	0-2	T.	cm <sup>2</sup>	T.	cm.	14,2	même section, sauf âme 765	30	0,71	
2-4	- 277,8	- 442,3	647	0,68	417	14,3		»	29	0,71	2-4	T.	cm <sup>2</sup>	0,58	423	14,3	»	29	0,71
4-6	- 265,2	- 440,1	641	0,69	414	14,4		»	29	0,71	4-6	T.	cm <sup>2</sup>	0,58	414	14,4	»	29	0,71
6-8	- 246,3	- 437,3	636	0,69	411	14,4		»	29	0,71	6-8	T.	cm <sup>2</sup>	0,58	411	14,4	»	29	0,71
8-10	- 216,5	- 434,0	632	0,69	407	14,4		»	10-10	0,72	8-10	T.	cm <sup>2</sup>	0,69	407	13,8	»	29	0,71
10-12	- 174,4	- 426,2	594	0,72	405	14,9		»	10-12	0,72	10-12	T.	cm <sup>2</sup>	0,72	405	14,4	et moins 1 semelle 600/15, même section, sauf âme 630, moins 1 semelle 600/15 et 1 semelle de 220/15.	28	0,72

Montants.

N <sup>os</sup> des barres	Efforts		Section brute	σ <sub>c</sub>	l	i	l/i	σ <sub>k</sub>	Attaches	
	minima	maxima							n rivets	σ <sub>a</sub> <sup>9/10</sup> = σ <sub>c</sub>
0-1	3,0	- 34,8	90,2	0,38	540	4,57	118	t.cm <sup>2</sup>	20 de 22	0,46
2-3	- 2,5	- 38,6	»	0,43	455	»	100	0,38	16 de 22	0,64
4-5	- 4,2	- 37,5	»	0,42	340	»	75	0,50	20 de 22	0,50
6-7	- 5,5	- 38,1	»	0,42	250	»	55	0,64	»	0,50
8-9	- 9,4	- 38,7	»	0,43	175	»	38	0,69	»	0,51
10-11	- 13,2	- 38,7	86,8	0,45	110	4,10	27	0,72	16 de 22	0,64

Profil des barres 0-1, 2-3, 4-5, 6-7, 8-9.

Profil de la barre 10-11 4 corn.  $\frac{100,100}{12}$ .

Mêmes profils pour tous les arcs 4 corn.  $\frac{90,90}{13}$ .

Villa, à Vevey.

Nous reproduisons aux planches 4, 5 et 6 les plans et quelques vues de la villa de M. Kœhler-Mooser, à Vevey. Architecte : M. Ch. Gunthert.

Extrait du rapport trimestriel N° 2, sur l'état des travaux de la ligne Moutier-Longeau, au 30 juin 1912.

Tunnel de Granges. Moutier-Granges.

La longueur du tunnel, d'un portail à l'autre, est de 8565 m. Pendant la construction, toutes les mesures de distance sont prises à partir des deux têtes de tunnel vers l'intérieur.

1. Marche des travaux du côté nord.

1<sup>o</sup> Travaux hors du tunnel.

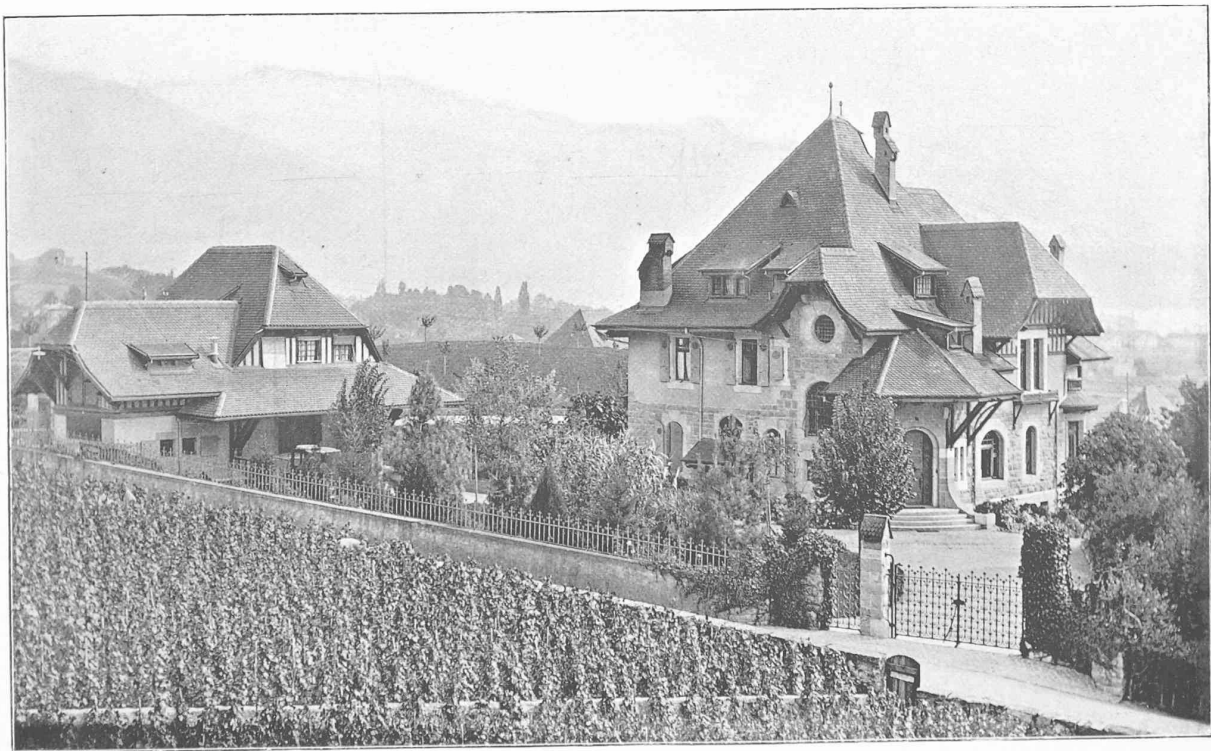
Fin juin 1912, les bâtiments des installations étaient les suivants :

- 1 bâtiment des ventilateurs avec un lazaret . . . . . 142 m<sup>2</sup> terminé
- 1 maisonnette provisoire pour la ventilation . . . . . 24 m<sup>2</sup> en service
- 1 forge provisoire . . . . . 48 m<sup>2</sup> »
- 1 bâtiment des bains avec bâtiment à chaudières . . . . . 383 m<sup>2</sup> gros œuvre terminé
- 1 bâtiment des transformateurs . . . . . 70 m<sup>2</sup> en service
- 1 hall des compresseurs . . . . . 560 m<sup>2</sup> terminé à moitié
- 1 magasin de charbon . . . . . 60 m<sup>2</sup> terminé
- 1 bâtiment des bureaux et magasins . . . . . 140 m<sup>2</sup> »



VILLA DE M. P. KOEHLER-MOOSER

Architecte : M. Ch. Gunthert, à Vevey.

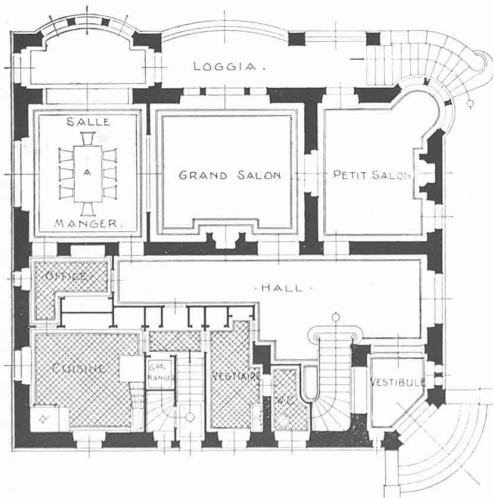


VILLA DE M. P. KOEHLER-MOOSER

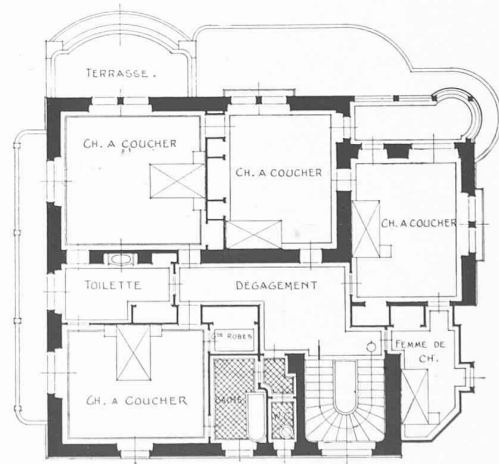
Architecte : M. Ch. Gunther, à Vevey.



Salle à manger.



Plan du rez-de-chaussée.



Plan du premier étage.

VILLA DE M. P. KOEHLER-MOOSER

Architecte : M. Ch. Gunthert, à Vevey.