

Objektyp: **Advertising**

Zeitschrift: **Bulletin technique de la Suisse romande**

Band (Jahr): **36 (1910)**

Heft 6

PDF erstellt am: **25.09.2024**

Nutzungsbedingungen

Die ETH-Bibliothek ist Anbieterin der digitalisierten Zeitschriften. Sie besitzt keine Urheberrechte an den Inhalten der Zeitschriften. Die Rechte liegen in der Regel bei den Herausgebern.

Die auf der Plattform e-periodica veröffentlichten Dokumente stehen für nicht-kommerzielle Zwecke in Lehre und Forschung sowie für die private Nutzung frei zur Verfügung. Einzelne Dateien oder Ausdrucke aus diesem Angebot können zusammen mit diesen Nutzungsbedingungen und den korrekten Herkunftsbezeichnungen weitergegeben werden.

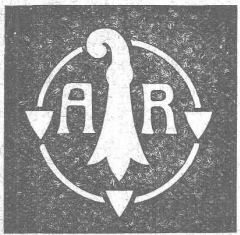
Das Veröffentlichen von Bildern in Print- und Online-Publikationen ist nur mit vorheriger Genehmigung der Rechteinhaber erlaubt. Die systematische Speicherung von Teilen des elektronischen Angebots auf anderen Servern bedarf ebenfalls des schriftlichen Einverständnisses der Rechteinhaber.

Haftungsausschluss

Alle Angaben erfolgen ohne Gewähr für Vollständigkeit oder Richtigkeit. Es wird keine Haftung übernommen für Schäden durch die Verwendung von Informationen aus diesem Online-Angebot oder durch das Fehlen von Informationen. Dies gilt auch für Inhalte Dritter, die über dieses Angebot zugänglich sind.

Ein Dienst der *ETH-Bibliothek*
ETH Zürich, Rämistrasse 101, 8092 Zürich, Schweiz, www.library.ethz.ch

<http://www.e-periodica.ch>

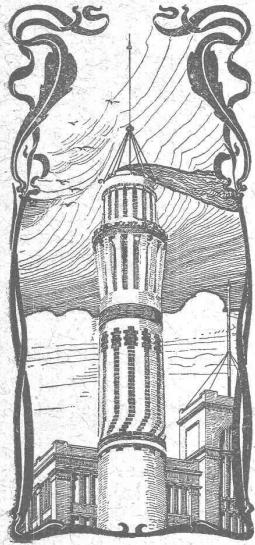


Exécution de Travaux d'Art sur Métaux

Fer forgé, cuivre, laiton, etc.
Forgés, martelés, emboutis, ciselés.

4909

Ateliers Riggenschach — Bâle



J. WALSER & Co

ENTREPRISE DE CONSTRUCTIONS
WINTERTHUR

(Maison fondée en 1880).

SPÉCIALITÉS : 4722

Cheminées d'usines et de Chauffage.

Maçonneries de Chaudières
de tous systèmes.

Construction de Fourneaux
pour tous les services industriels.

Matériaux réfractaires en toutes
qualités.

Fabrique de Chauffage central et Poélerie moderne

C. SAMBUC FILS & Cie Lausanne.

CHAUFFAGES CENTRAUX
à eau chaude et vapeur à basse pression.

Calorifères - Thermosiphons élégants
pour appartements. 5295

Installations complètes de CUISINES d'HOTELS
Séchoirs, Bains et Buanderies, à forfait.

Calorifères Universels brevetés

avec régulateurs de tirage, + N° 25,968.

Exposition Internat. Milan 1906:
Diplôme d'Honneur et Médaille d'Or.

Etudes Techniques et Devis sur demande.



Concours d'architecture.

Le Conseil communal de Colombier ouvre un concours pour les plans d'un bâtiment à l'usage de bureaux de poste, télégraphe et téléphone, de salle communale et d'habitation.

Les architectes neuchâtelois ou domiciliés dans le canton de Neuchâtel, qui désirent prendre part au concours, peuvent s'adresser au Conseil communal de Colombier qui leur fera parvenir le programme du concours et un plan de situation. H. 2870 N.

La Municipalité de la Commune des Planches-Montreux ouvre un concours entre tous les architectes domiciliés dans le canton de Vaud, ainsi que les architectes vaudois domiciliés à l'étranger, pour l'élaboration d'un

Projet de bâtiment d'Ecole primaire
et une halle de gymnastique

à construire sur le terrain que la Commune possède en lieu dit « Sous les Planches ».

Les projets seront rendus au Greffe municipal des Planches pour le 31 mai prochain, à 6 heures du soir.

Pour tous renseignements, s'adresser à la Direction des Travaux de la Commune (Hôtel-de-Ville des Planches, 1^{er} étage), qui enverra, sur demande, les plans et le programme.

Montreux, le 28 février 1910.

Direction des Travaux.

Avis de concours.

La Direction du 1^{er} arrondissement des Chemins de fer fédéraux, à Lausanne, ouvre un concours pour la fourniture d'une grue de chargement pivotante, de 10 tonnes de force, de 5 mètres de volée et 7^m,50 de hauteur sous flèche, à installer à la gare de Monthey.

On peut se procurer les conditions spéciales à cette fourniture en s'adressant au bureau de l'Ingénieur en chef de la Voie, bâtiment I d'administration C. F. F., à Lausanne.

Les offres devront parvenir le 10 avril 1910, au plus tard, à la Direction soussignée, sous pli fermé portant la suscription « Fourniture d'une grue de chargement pour la gare de Monthey ».

Les soumissionnaires resteront liés par leur offre jusqu'au 30 avril 1910.

Lausanne, le 12 mars 1910.

257 L

Direction du 1^{er} arrondissement
des Chemins de fer fédéraux.

Dessinateur-Architecte

ayant travaillé quatre ans chez un architecte, cherche place pour le 15 mai ou époque à convenir.

Adresser les offres à Raoul Cattin, Loge 5, La Chaux-de-Fonds.

Le propriétaire du brevet suisse N° 39358, pour l'invention, intitulée « Dispositif de commande des tambours d'épureurs de machines à papier », désire entrer en relation avec des fabricants suisses, en vue de la vente de l'article breveté et serait aussi disposé à céder des licences d'exploitation ou à vendre le brevet.

Prière d'adresser les offres à M. M. Naegeli & Cie, ingénieurs-conseils, à Berne, 32, rue de l'Hôpital.

MM. Marius Ratignier et H. Pervilhac & Cie, propriétaires du brevet suisse N° 40674, pour Feuille simulant un tissu, désirent entrer en relation avec des fabricants suisses, en vue de la fabrication de l'article breveté, ou seraient disposés à céder une licence, ou encore à vendre complètement leur brevet.

S'adresser pour les offres ou propositions à M. A. Mathey-Doret, ingénieur-conseil, La Chaux-de-Fonds.

Elèves du V^e semestre de l'Ecole du Bâtiment du Technicum de Fribourg cherchent occupation, pour le semestre d'été (avril à octobre) dans un bureau d'architecte ou sur chantier. S'adresser à la Direction.

Dessinateur-Architecte

27 ans, ayant travaillé en Suisse, France et Allemagne, cherche engagement.

Ecrire sous B. H., au bureau de l'Indicateur Vaudois, Lausanne.

On demande de suite dessinateur - architecte

capable. Indiquer prétentions sous H. 354. D., à Haasenstein & Vogler, Delémont (Jura bernois).

La Compagnie Française de l'Amiante du Cap, propriétaire du brevet suisse, N° 34031, du 29 avril 1905, pour : « Appareil pour l'isolement des fils et câbles électriques », désire entrer en relation avec des fabricants suisses, en vue de la fabrication de l'article breveté et serait disposée à céder des licences d'exploitation ou à vendre son brevet.

Prière d'adresser les offres ou propositions à M. E. Imer-Schneider, ingénieur-conseil, 8, bd James-Fazy, à Genève, qui les transmettra volontiers à qui de droit.

Le propriétaire du brevet suisse Vellino, N° 31062, du 14 mars 1904, pour « Machine perfectionnée à couler sous pression du métal liquide dans un moule qui en fait partie », désire entrer en relation avec des fabricants suisses, en vue de la fabrication de l'article breveté, et serait disposé à céder des licences d'exploitation ou à vendre son brevet.

Prière d'adresser les offres ou propositions à Monsieur E. Imer-Schneider, ingénieur-conseil, 8, boulevard James Fazy, à Genève, qui les transmettra volontiers à qui de droit.

Le propriétaire du brevet suisse Fischer, N° 34186, du 14 mars 1905, pour : « Phonographe perfectionné », désire entrer en relation avec des fabricants suisses, en vue de la fabrication de l'article breveté, et serait disposé à céder des licences d'exploitation ou à vendre son brevet.

Prière d'adresser les offres ou propositions à Monsieur E. Imer-Schneider, ingénieur-conseil, 8, boulevard James Fazy, à Genève, qui les transmettra volontiers à qui de droit.

Les propriétaires des brevets suisses **Parsons**, N° 28825, du 16 mai 1903, N° 31088, du 14 avril 1904, N° 36101, du 11 août 1905, N° 36974, du 23 avril 1906, N° 38170, du 10 octobre 1906, et N° 38526, du 1^{er} octobre 1906, portant sur des **Machines à courant continu ayant un enroulement série fixe pour compenser la réaction d'induit et sur le couplage de ces machines**, ainsi que sur des **Installations pour le refroidissement d'appareils à courant fort et pour le réglage de machines dynamo-électriques**, désirent entrer en relation avec des fabricants suisses, en vue de la fabrication des articles brevetés, et seraient disposés à céder des licences d'exploitation ou à vendre leurs brevets.

Prière d'adresser les offres ou propositions à Monsieur **E. Imer-Schneider**, ingénieur-conseil, 8, boulevard James Fazy, à **Genève**, qui les transmettra volontiers à qui de droit.

Technicien-Mécanicien

26 ans, dipl. suisse, connaissant langues, 6 ans pratique d'atelier, 1 an bureau.

CHERCHE ENGAGEMENT

pour avril ou 1^{er} mai.
Offres sous **S. 969 L.**, à **Haa-senstein & Vogler, Lausanne.**



GRILLES PLIANTES

LOUIS ZWAHLEN
CONSTRUCTEUR
MALLEY LAUSANNE

Les propriétaires des brevets suisses **Pollak, Virag, Verein. Electr. A.-G. et Dr F. Silberstein**, N° 19261, du 1^{er} avril 1899, et N° 21906, du 25 avril 1900, pour: « **Appareils télégraphiques** », désirent entrer en relation avec des fabricants suisses, en vue de la fabrication des articles brevetés, et seraient disposés à céder des licences d'exploitation ou à vendre leurs brevets.

Prière d'adresser les offres ou propositions à Monsieur **E. Imer-Schneider**, ingénieur-conseil, 8, boulevard James Fazy, à **Genève**, qui les transmettra volontiers à qui de droit.

Les propriétaires des brevets suisses **Solvay**, N° 17443, du 28 juillet 1898, pour: « **Appareil électrolyseur à mercure** », et N° 19622, du 5 juin 1899, pour: « **Un appareil pour l'électrolyse des chlorures alcalins et destiné à augmenter l'efficacité du courant électrique** », désirent entrer en relation avec des fabricants suisses, en vue de la fabrication des articles brevetés, et seraient disposés à céder des licences d'exploitation ou à vendre leurs brevets.

Prière d'adresser les offres ou propositions à Monsieur **E. Imer-Schneider**, ingénieur-conseil, 8, boulevard James Fazy, à **Genève**, qui les transmettra volontiers à qui de droit.

A VENDRE

A PRIX AVANTAGEUX

CHAUDIÈRE

fonctionnant parfaitement, surface de chauffe 15 m². Adresser offres à **BURMANN & Co., La Claire, Le Locle.** H. 7276 C.

Machines américaines

à vendre d'occasion

à l'état de neuf: Un tour, un étai-limeur, une machine à percer.

A. Dumartheray, avenue d'Echallens, 24, Lausanne.

DESSINATEUR

Bon surveillant de travaux cherche emploi chez ingénieur. — Bonne pratique. — Certificats à disposition. Adresser offres case postale N° 11588, Lausanne. H 1223 L



FACILE À BRASER SUR SIMPLE FORGE AU CASTOLIN
SOLIDITÉ — Fonte neuve. DÉPENSE: 1-3 cts.p.cm²
Seuls fabricants: **WASSERMANN & CO LAUSANNE**

CLICHÉS SADAG

GENÈVE (Sécheron)

Autotypie. — Zincogravure.
Chromotypographie.

REPRÉSENTANT:

J. PACHE, Pré-du-Marché, 20.
LAUSANNE

Manufacture de Papiers.

J.-G. STOUKY, Lausanne.

Gare du Grand-Pont L.-O.

Spécialité de papiers pour
Ingénieurs, 5252
Architectes, Entrepreneurs.

F. Welti-Heer

EXPERT-CONSEIL

H. 10441 L. pour

AMEUBLEMENT

Provisoirement:

Bureau: **Grand-Chêne, 6**
(Rez-de-Chaussée)

LAUSANNE

TECHNICUM DU LOCLE

HORLOGERIE et branches annexes. ART INDUSTRIEL

MÉCANIQUE. ÉLECTROTECHNIQUE

Règlements et programmes à disposition.

Les inscriptions de nouveaux élèves sont reçues dès maintenant
par l'Administration du Technicum. H 7489 C
Examens d'entrée le **lundi 25 avril.**



Lausanne.

Préparation rapide et approfondie
aux baccalauréats et à la **Maturité.**

Tous nos candidats ont réussi en 1909.

Album de la Fête

de la **XLIII^e** Assemblée générale de la
Société Suisse des Ingénieurs et Architectes

tenue en septembre dernier

dans le **Canton du Tessin**

est en **VENTE**

Format folio, 414 pages, 45 planches hors texte, 300 illustrations.

Relié en 1/2 toile forte, au prix de 30 fr.

chez l'Editeur

V. Danzi & C^{ie}, Locarno.

Fabrique lausannoise d'appareils de chauffage.
G. WEBER, constructeur

ROUTE de MORGES, PETIT-PRÉLAZ
 LAUSANNE 4812

CHAUFFAGES CENTRAUX

à eau chaude et vapeur à basse pression.

CHAUFFAGES CENTRAUX LOCAUX (localisés à un seul appartement).

Installations complètes de cuisines d'hôtels
 donnant une grande économie de combustibles.

Séchoirs, Bains, Buanderie perfectionnée, Brevet + 11466

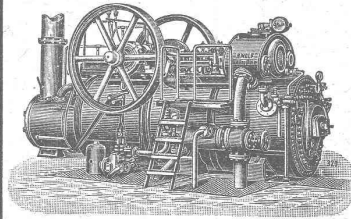
CALORIFÈRES UNIVERSELS

Etudes techniques et devis sur demande.

Paris 1900 : Grand Prix : Milan 1906.

R. WOLF Magdebourg-Buckau

Représentant : **W. THIELE, Zurich.**



Demi-Fixes

ET

Locomobiles

brevetées,
 à vapeur surchauffée
sans soupapes
 véritables R. WOLF
 de 10 à 800 chevaux.

**FORCE MOTRICE LA PLUS PERFECTIONNÉE
 ET LA PLUS ÉCONOMIQUE**

Production 680,000 chevaux.

FRITZ MARTI Société anonyme, BERNE

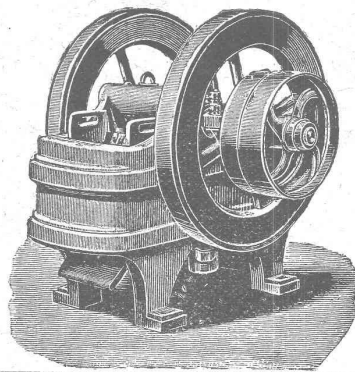
POMPES à diaphragme et centrifuges.

Locomobiles, Moteurs disponibles
 de 6 à 50 chevaux.

Concasseurs pour faire le gravier et le sable.

TREUILS — DRAGUES 5024-3a

Disponibles à BERNE et WALLISELLEN



Matériel d'entrepreneurs

Voies transportables, Croisements,
 Vagonnets,

Plaques tournantes,

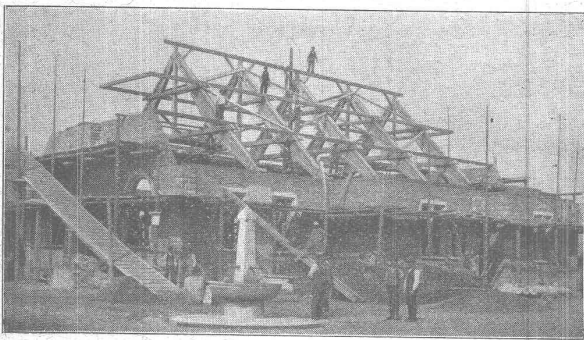
Roues, essieux montés. Coussinets.

LOCOMOTIVES d'entrepreneurs

de 10-70 chevaux.

VENTE et LOCATION

Nouvelles constructions en bois "Système Hetzer"



Poutres composées à remplissage parabolique, pour portées libres jusqu'à 8 m. et surcharges considérables.

Chevrans arqués pour combles entièrement libres, constructions simples et pratiques pour maisons d'habitation et villas et pour toitures de forme curviligne quelconque.

Systèmes de fermes, poutres et autres constructions portatives, en guise de fermes à contre-fiches ou à poinçons rampants et de constructions métalliques quelconques, applicables à toute bâtisse de grande portée, telles que halles de gymnastique et de fête, manèges, hangars, halles de ballons et d'aviation, coupes, passerelles, etc., etc.

Avantages : Constructions statiques et rigides, exécution rapide, prix modérés, simplicité, solidité.

Maintenue application, bonnes références, longue garantie.

Prospectus à disposition. Possesseurs des brevets suisses : 5613

Terner & Chopard, ingénieurs, Zurich V.

Droits de fabrication :

Ed. Bugnion, Entreprise de charpente, Lausanne, pour les cantons de Vaud, Valais, Neuchâtel et Genève.
 Veuve Alb. Blau, Entrep. de charp., Berne, pour les cantons de Berne, Argovie (partie nord), Fribourg et Lucerne.
 Riesterer-Asmus, Entrep. de charp., Bâle, pour les cantons de Bâle, Argovie (partie sud), Soleure et Schaffhouse.
 Fietz & Leuthold, Entrep. en bâtiments, Zurich V, pour les cantons de Zurich, St-Gall et Schwyz.
 Société anonyme de Coire, ci-devant U. Trippel, Coire et Arosa, pour les cantons des Grisons et du Tessin.

USINES DU VALLON

CONSTRUCTIONS MÉCANIQUES ET MÉTALLIQUES

J. Duvillard, à Lausanne.

Fonderies de fer et de bronze. Ascenseurs. Monte-charges et appareils de levage. Turbines, roues et presses hydrauliques. Pompes pour haute pression. Presses à briques. Machines à battre, pressoirs et treuils. Tuyaux et réservoirs en tôle. Colonnes en fonte. 273

Ch. Müller & Cie, Lausanne

Vitraux d'art,

Mosaïques décoratives,

Verres gravés.

Ateliers: Entrepôts Lausanne-Duchy, Bâtiment II, 1^{er} étage.

Photographie technique et industrielle
 Pl. St-Laurent, 24, **LUNA** LAUSANNE

Agrandissements et réductions de plans,
 cartes géographiques et documents.
 Photographies d'architecture, machines, etc.

5117

TÉLÉPHONE 318

FABRIQUES DE PARQUETS. Menuiserie et Scierie mécanique.

STUBER & C^{ie}

SCHUPFEN (Canton de BERNE, Suisse). Téléphone.
 Parquets des plus simples aux plus riches. Parquets s^r bitume
 Fabrique de fenêtres. — Usines hydrauliques et à vapeur. 3865
GERBER-BEAUJEUX, représentant.
 Téléphone 1965. Le Mont-Rose, route de Montoie, Lausanne. Téléphone 1965.

Barrages et Siphons automatiques.
STAUWERKE A.-G., ZURICH

TÉLÉPHONE 6400

TÉLÉPHONE 6400

Recommande ses appareils automatiques pour barrages, déversoirs et siphons pour le meilleur emploi des forces motrices, par l'exhaussement de la chute, réglage automatique du plan d'eau supérieur et des déversoirs.

Appareils de sécurité en cas de hautes eaux, élimination de main-d'œuvre, grande économie sur les frais d'installation, sécurité complète.

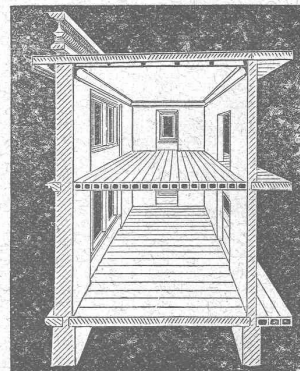
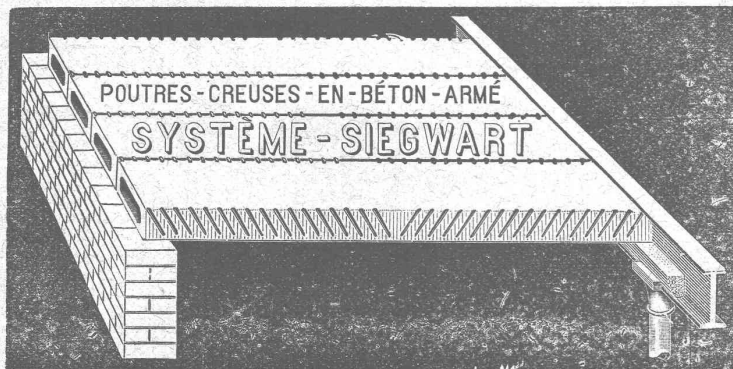
REPRÉSENTANT :

O. HERZOG, ingénieur, GENÈVE

POUTRES SIEGWART

Plancher en béton armé, consistant en poutres creuses fabriquées séparément à l'avance dans nos usines à Lyss et mises sur place l'une à côté de l'autre. Pose très simple, sans coffrage, ni échafaudage, par conséquent point de danger d'un décentrement prématuré.

Possibilité de charger les planchers immédiatement après la pose des poutres, permettant ainsi un avancement des travaux sans retard.



Grande sécurité contre l'incendie et action isolante au point de vue de la température et du son.

Devis gratuits à disposition.
 Production annuelle : 30 à 50,000 m².
G. & A. BANGERTER Fabrique de produits en ciment.
LYSS (Berne).

Seuls concessionnaires pour les cantons de Bâle, Soleure, Berne et la Suisse romande.
 Représentant pour les cantons de Vaud, Valais et Genève :
M. H. BANGERTER fils,
 bureau Alf. ECOFFEY, gare du Flon, LAUSANNE

Le plus ancien et plus éprouvé des systèmes de béton armé, fabriqués machinalement

Internationale Pressluft & Elektrizitäts G. m. b. H.

Weinmeisterhof, BERLIN C. 54, Weinmeisterstr. 14

Ba 10681

Installations pneumatiques.

Presses et Outils de tous genres.

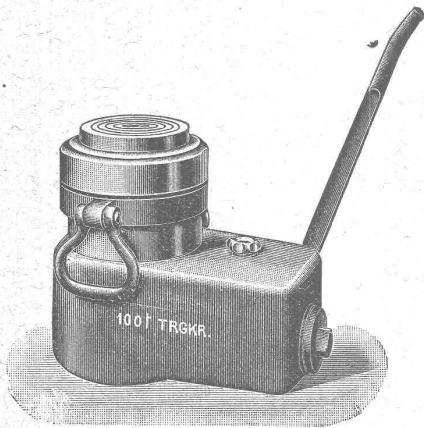
Perceuses pneumatiques, Machines à river, Machines à ciseler

Original Boyer, Eckstein-Keller, Little Giant.

OUTILS PNEUMATIQUES POUR MINES

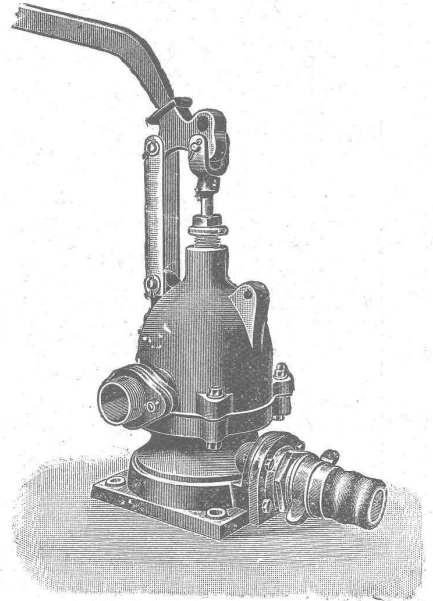
Perceuses électriques et appareils à aiguiser, système Duntley.

ALFRED RUBIN, Ingénieur, Zürich I. Bahnhofstrasse, 94.



1. Presses à excentrique, à friction, Presses à emboutir, Balanciers, Cisailles, Tours à repousser, à lisser et à plier.
2. Machines-Outils modernes, Tours divers, Etaux limeurs, Machines à fraiser, percer, meuler, affuter, etc.
3. Matériel pour chemins de fer et tramways, Fil de cuivre, Ressorts et pièces forgées pour wagons, Arbres en acier nickelé, aiguillages et croisements en acier au manganèse, Installation complète d'atelier et d'outillage pour tramways.
4. Appareils de levage et matériel d'entrepreneurs, Palans, Chariots roulants, Treuils à cheval, Moufles, crics, vérins hydrauliques, treuils d'applique, Pompes à mains et à transmission.

Grand stock de machines-outils et d'appareils de levage, pompes, etc., à Zurich.

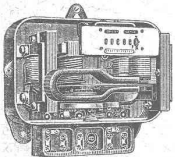


LANDIS & GYR, Zug

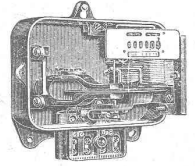
Maison fondée en 1896.

Compteurs d'Electricité.

Construction simple et solide. - Exécution soignée.



Compteur pour courant alternatif triphasé.



Compteur pour courant alternatif monophasé.

Travaux de Fondation par compression mécanique du sol

5431 Système breveté "Compressol,"

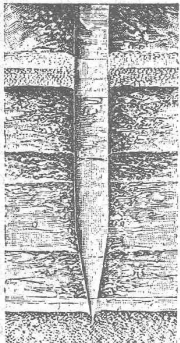
Fondations en mauvais terrains immergés ou non sur pylônes en béton comprimé et armé établis directement dans le sol. (H. 5140 Z.)

OSSENT, DELACOUR & C^{IE}

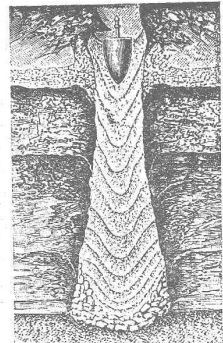
Gotthardstrasse 55 — ZURICH II — Téléphone 6087

Nombreuses références de travaux exécutés en particulier à la nouvelle Usine à gaz de Lausanne, en Malley. Exécution économique. Etudes et devis gratuits sur demande.

Perforation



Bourrage



ASCENSEURS STIGLER 9000 en Europe

S'ADRESSER A HANS LINDNER, INGÉNIEUR,

Weinbergstrasse 29, ZURICH

De **VALLIERE & SIMON**, ingénieurs civils, Galeries du Commerce
LAUSANNE

BÉTON ARMÉ

Système de **VALLIÈRE**. — Brevet Suisse 20,148.

Projets et études de: Ponts, planchers, sommiers, colonnes, réservoirs, cuves de gazomètres, silos, fondations, toitures, tuyaux, canaux, etc.

Représentants pour la Suisse et la France du système **MELAN** pour ponts en béton armé.

Renseignements et devis gratuits.

4895

Concessionnaires: F. Riondel & Fils, Genève. E. Bellorini, Lausanne. Chollet & C^{ie}, Vevey et Montreux.

LIÈGES AGGLOMÉRÉS

spécialement préparés pour le Bâtiment et l'Industrie.

L. PHILIPPE & Cie

Agents généraux de la Société suisse des Lièges agglomérés.
TÉLÉPHONE 2588 — **Terreaux 2, LAUSANNE** — TÉLÉPHONE 2588
Fourniture et application pour tous les cas d'isolement du BRUIT, du FROID et de la CHALEUR — BRIQUES, CARREAUX et PANNEAUX de toutes épaisseurs et dimensions, légers, isolants, inodores, incombustibles.
Planchers hygiéniques en « **LIÈGITE** » pour Parquets, Revêtements, Dallages sans joints, et sous-sols pour Linoléums. 5425



YVERDON



GENÈVE



VEVEY

S. FOSSATI

ENTREPRENEUR

Avenue de Béthusy, LAUSANNE

FABRIQUE DE CARRELAGES en ciment comprimé.

Dessins d'après albums et sur demande — Nuances et couleurs au choix

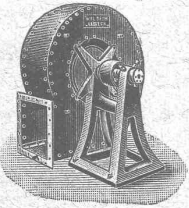
ASPHALTAGE pour terrasses, chambres de bains, à lessive, trottoirs, entrepôts, etc.

TÉLÉPHONE 1589 4779

Aspiration et Récupération

DES

Poussières industrielles



Aspirateur.

fibreuses, métalliques
et minérales,
chaudes ou froides,
sèches ou humides.
Duvets, copeaux,
sciures, farines.

W. F. L. BETH

Ingénieur-Constructeur

LUBECK

Représentant pour la Suisse:

M. PELET, Ingénieur,
Solitude 23, Lausanne.

Ventilation

Humidification

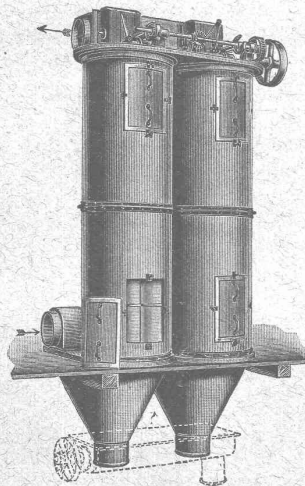
Séchoirs

Tuyauteries spéciales
pour l'enlèvement
des poussières

Installations garanties.

Projets et Devis
gratuits.

Nombreuses références.



Filtre Beth « 16 K S ».

A. Bellasio-Wæchter

Marktgasse 6
(à côté de la Bourse)

BALE

Téléphone 4873

Matériel d'entrepreneurs.

Rails, voies transportables,
croisement, plaques tournantes.

Vagonnets de toute sorte.

Roues, essieux montés, coussinets.

Pompes — Dragues.

LOCOMOTIVES - LOCOMOBILES

Funiculaires pour plans inclinés

Funiculaires pour transports aériens.

Machines pour la construction.

BÉTONNIÈRES, CONCASSEURS, LAVEUSES

Élévateurs de matériaux.

Palans, treuils, poulies, mouffles, chats roulants.

LIENS D'ÉCHAFAUDAGES

OUTILS

Voies fixes et vagonnets de tous systèmes pour toute industrie.

Seule maison de ce genre à Bâle.

VENTE et LOCATION

Société pour la vente des Chaux et Ciments

DE LA SUISSE ROMANDE (G. P. B.)

LAUSANNE

Puissance de production en ciments, chaux et plâtres, 15,000 wagons de 10 tonnes.

Comprend les

Usines de Grandchamp et de Roche.

Usines de la Paudèze.

Usines de Baulmes et de Vouvry.

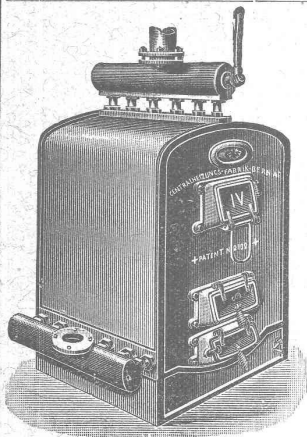
Ciment Portland artificiel.

Ciment naturel. — Ciment prompt.

Ciments mixtes (Paudézite, Rochite).

Chaux lourdes, mi-lourdes et légères.

BUREAU DE VENTE POUR LA SUISSE FRANÇAISE (Neuchâtel excepté)
des Chaux hydrauliques et Ciments des Usines neuchâteloises.



Installations
5615 DE
CHAUFFAGES CENTRAUX
de tous systèmes
ET DE
Services d'eau chaude

Bains. Buanderies.

Séchoirs.

FABRIQUE de CHAUFFAGE CENTRAL BERNE S.A.
Ancienne Maison J. RUEFF
OSTERMUNDIGEN

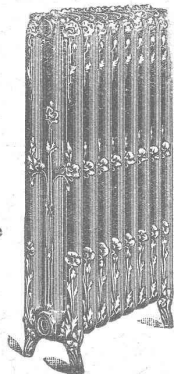
Brevet Suisse
N° 21,928.

Appareils

de Désinfection
et de Stérilisation.

Prospectus et devis sur demande

Fabrication des CHAUDIÈRES
et RADIATEURS
dans nos propres usines.



SOCIÉTÉ GENEVOISE

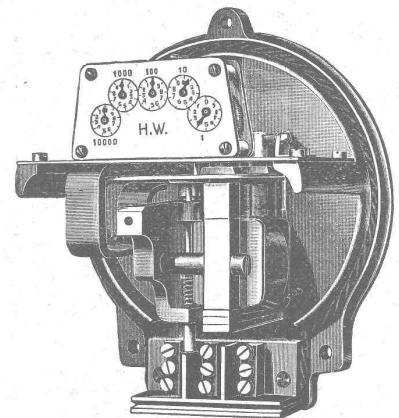
POUR LA

Construction d'Instruments de Physique et de Mécanique

GENÈVE

COMPTEURS
D'ÉNERGIE
ÉLECTRIQUE
pour tout voltage
ou ampérage pour
courants alternatifs.

Compteurs à prix
multiples,
système Baumann,
adoptés par la
Commune de Lausanne.



Instruments de précision pour Ingénieurs et Architectes.

Machines à froid et à glace.

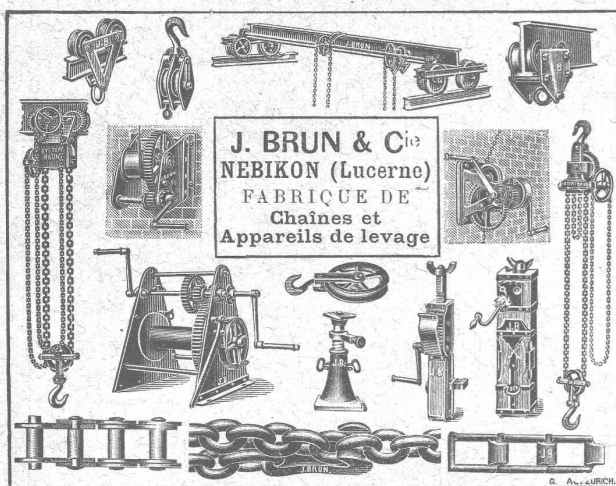
INSTALLATIONS FRIGORIFIQUES COMPLÈTES

Devis et Prospectus gratis.

4688



WÜST A.G.
SEEBACH - ZÜRICH
 Seul spécialité :
ASCENSEURS
 5559 ET (Za 1101 g)
Monte-charges
ÉLECTRIQUES
 EXCELLENTE RÉFÉRENCES
 Renseignements, Dessins et Devis gratis sur demande.



J. BRUN & Cie
NEBIKON (Lucerne)
 FABRIQUE DE
 Chaines et
 Appareils de levage

C. OECHSLIN zum MANDELBAUM
 MANUFACTURE
 DE 5312-2
 Câbles métalliques, cordes en chanvre et en coton
SCHAFFHOUSE



Câbles métalliques
 clair et galvanisé
 pour la bâtisse.



Liens d'échafaudages
 + 37373
 en 4 différents systèmes.



Cordes en chanvre
 pour
MONTE - CHARGES
MOUFLES
GRUES, etc.

Librairie F. ROUGE & Cie
 LAUSANNE — 6, Rue Haldimand, 6 — LAUSANNE

Agendas Dunod 1910

Construction.	Electricité.
Mécanique.	Chimie.
Mines et métallurgie.	Chemins de fer.
Bâtiment.	Travaux publics.

Chaque volume relié, tranches dorées, peau souple, Fr. 3.—

AGENDAS 1910

Beton-Kalender. Taschenbuch für den Beton- u. Eisenbetonbau sowie die verwandten Fächer.
 2 volumes, toile, Fr. 5.35

ÉTABLISSEMENTS DE PRODUITS RÉFRACTAIRES

A. VALUY, à Bollène (Vaucluse), France

Successeur des Hoirs de F. de Crousaz,
 Fabrique de produits réfractaires, COUR, sous LAUSANNE

Briques et Produits extra réfractaires pour Hauts Fourneaux, Forges, Acieries, Verreries, etc.
 Briques en silice pure, bauxite et magnésie

CORNUES A GAZ

FOURS à RÉCUPÉRATION avec gazogènes et récupérateurs sans CAV système A. VALUY, breveté S. G. D. G.

Transformation rapide et économique des anciens fours à grilles
 Economie de combustible environ 30 % sur les fours à grilles
 Spécialité de BRIQUES CUITES et CRUES pour VERRERIES
 Blocs de flottaison, Flotteurs, etc., etc.

TERRES EXTRA-ALUMINEUSES CUITES et CRUES

Coulis et ciments réfractaires
 ÉTUDES — DEVIS — ENTREPRISES A FORFAIT

Agent général pour la Suisse : **M. Robert BLANC**
 COUR, sous LAUSANNE

Observations. — Les produits sont livrés sur analyse et résistance pyrométrique faites au laboratoire Seger & Cramer de Berlin.

GUSTAV KUNTZE, Röhrenwerke
 GÖPPINGEN, Würtemberg.
 Rivés et brasés ou soudés en fer forgé



TUYAUX-KUNTZE

avec tous les joints
 pour conduites de turbines, d'eau, de vapeur, de condensations,
 installations hydrauliques. 5216

CAOUTCHOUC POUR TOUTES APPLICATIONS

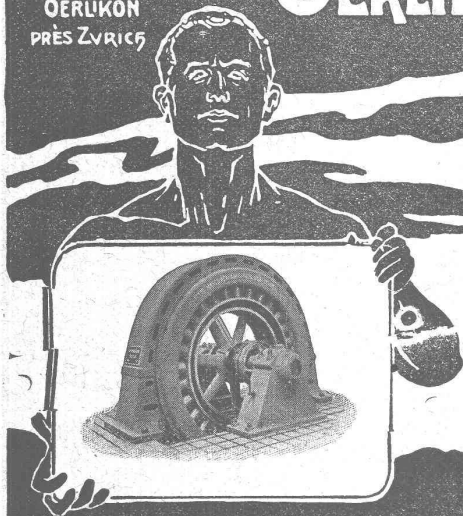


Th. de Ragosine
 LAUSANNE
 Grotte et rue du Midi, 20
 4734

SPÉCIALITÉS :
 Fournitures pour chemins de fer,
 Vêtements de mineurs, type spécial.
 Tapis en caoutchouc.
 Gants. — Souliers, etc., etc.
 Matières isolantes.
 Achat de vieux caoutchouc.

ATELIERS DE CONSTRUCTION OERLIKON

OERLIKON
PRÈS ZÜRICH



Moteurs Electriques

de toutes grandeurs et pour tous les genres de courant.

Moteurs spéciaux pour appareils de levage.

Moteurs à carcasse étanche. 4230

Moteurs mono- et triphasés à vitesse variable.

Téléphone 1771 RENSEIGNEMENTS ET DEVIS : Téléphone 1771
à LAUSANNE, Gare Lausanne-Ouchy.



H. ROD & Cie
RENENS

FABRIQUE DE
Tuyaux, Carrelages et Briques
en ciment. 5326

Téléphone 1350

A. JUCKER

Succr de

Jucker - Wegmann

Papiers en gros

Zurich

4602

Spécialité de papiers
et toile à dessin et à
calquer, des meilleu-
res qualités, en rou-
leaux et feuilles.

S. A. Fabrique de Machines

ET DE

Chauffages centraux, Fribourg.

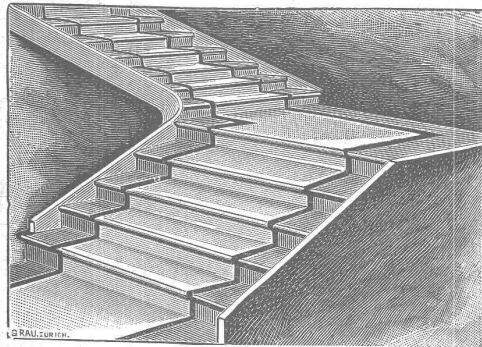
Installations de tous systèmes.

Installations de Cuisines à vapeur.

BUANDERIES et SÉCHOIRS

Premières références. 5581

FABRIQUES RÉUNIES
de Xylolith et d'Acide carbonique, S. A.
à WILDEGG (Canton d'Argovie).



Brevet + N° 9080.

Brevet + N° 9080.

MARCHES D'ESCALIER EN XYLOLITH
pour le revêtement d'escaliers en fer, bois, molasse, ou béton
tournants, molasse usée. 5372

Incombustibles, pas glissant et de grande durabilité et résistance.
Couleurs unies ou avec forme de tapis coloré au centre.

Seulement en Suisse environ 10000 marches d'escalier,
et environ 200,000 m² de parquets ont été posés jusqu'ici

Louis PERRIER

GENÈVE - 7, Rue du Vuache, 7 - GENÈVE

Entrepreneur de maçonnerie et béton armé.

Spécialité de blocs creux en béton armé
pour construction de villas, ateliers, etc., etc.

Béton armé système Münch, pour planchers, ponts,
réservoirs, fondations, etc. 5350

FABRIQUE

d'Instruments de précision

(Société anonyme).

Bureaux et Ateliers : PLACE du VALLON, Lausanne.

INSTRUMENTS DE HAUTE PRÉCISION

THÉODOLITES

Niveaux en tous genres.

ALIDADES

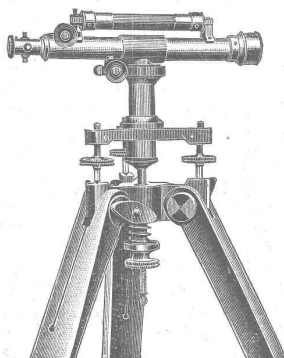
Fournitures diverses.

Compas d'Aarau.

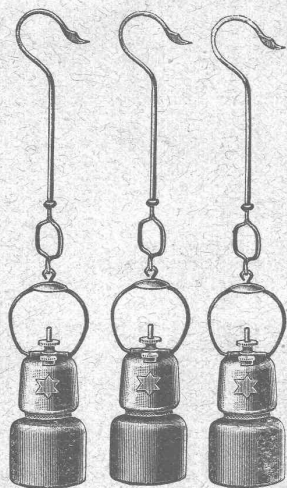
RÉPARATIONS

5614

CATALOGUES



308 TÉLÉPHONE 308



LAMPE DE MINE A ACÉTYLÈNE

Déposée et brevetée.

« ÉTOILE »

Déposée et brevetée.

pour travaux de galeries, tunnels, etc.

Lampe la plus simple et la plus robuste.

Pas de soudure, les réservoirs à eau et à carbure étant chacun d'une seule pièce.

Réglage facile.

5496

GRAND STOCK

Prospectus et offres par l'agence générale pour la Suisse :

Robert Aebi & C^{ie}, Zurich I

Matériel Decauville. Machines. Outils.

BUREAU TECHNIQUE

Geo. SCHULE, Ingénieur

GENÈVE — 53, rue du Stand, 53 — GENÈVE

BÉTON ARMÉ

Systeme brevet suisse N° 32104.

CONSTRUCTIONS MÉTALLIQUES

ÉTUDES et PROJETS : Planchers, sommiers, toitures, fondations, ponts, etc., etc.

Nombreuses références à disposition.

5604

EXPERTISES

Atelier Mécanique de Menuiserie

JACCOUD-HURNI

LAUSANNE, Clos Ouest, route de Morges — Téléphone 2067.

SUPPRESSION DES SEUILS — BREVET 50 416

Cet appareil, par sa simplicité et la modicité de son prix, est invité à progresser rapidement, car il supprime les fort nombreux inconvénients du seuil actuel. Ce nouvel appareil ferme hermétiquement toute porte et évite ainsi les jours, courants d'air, etc., qui se produisent avec les seuils, carrés ou à dos d'âne, employés actuellement. Par le même procédé suppression des bourrelets.

5349

VITRAUX D'ART de tous styles.

DREVARD & WAVRE

ARTISTES PEINTRES-VERRIERS SPÉCIALISTES

Avenue d'Ouchy, 11, Villa Le Closelet, Lausanne (Suisse).

VITRAUX POUR VILLAS, BOW-WINDOW, SALLES À MANGER
VERRES ET GLACES. SPÉCIALITÉ DE MONTAGE SUR CUIVRE

Décoration sur Opaline. — Restauration de Vitraux. 5484

Prix modérés. — Téléphone 1346.

MENUISERIE D'ART et de bâtiment

J. CHAUVY & C^{ie}

A. GOLAY, successeur

Maison fondée en 1830.

8, Maupas LAUSANNE Maupas, 8

— TELEPHONE 781 — 5382

EMBRAYAGE BENN

Breveté dans tous les pays industriels et reconnu partout comme étant le plus simple et le meilleur Embrayage à friction.

Sans segments en bois. Aucune partie saillante. Complètement fermé.

Installations de

TRANSMISSIONS

POUR TOUTES LES BRANCHES DE L'INDUSTRIE

5387

Société des USINES de LOUIS de ROLL

USINE DE CLUS

