

Objektyp: **Advertising**

Zeitschrift: **Bulletin technique de la Suisse romande**

Band (Jahr): **36 (1910)**

Heft 5

PDF erstellt am: **24.09.2024**

### **Nutzungsbedingungen**

Die ETH-Bibliothek ist Anbieterin der digitalisierten Zeitschriften. Sie besitzt keine Urheberrechte an den Inhalten der Zeitschriften. Die Rechte liegen in der Regel bei den Herausgebern. Die auf der Plattform e-periodica veröffentlichten Dokumente stehen für nicht-kommerzielle Zwecke in Lehre und Forschung sowie für die private Nutzung frei zur Verfügung. Einzelne Dateien oder Ausdrucke aus diesem Angebot können zusammen mit diesen Nutzungsbedingungen und den korrekten Herkunftsbezeichnungen weitergegeben werden. Das Veröffentlichen von Bildern in Print- und Online-Publikationen ist nur mit vorheriger Genehmigung der Rechteinhaber erlaubt. Die systematische Speicherung von Teilen des elektronischen Angebots auf anderen Servern bedarf ebenfalls des schriftlichen Einverständnisses der Rechteinhaber.

### **Haftungsausschluss**

Alle Angaben erfolgen ohne Gewähr für Vollständigkeit oder Richtigkeit. Es wird keine Haftung übernommen für Schäden durch die Verwendung von Informationen aus diesem Online-Angebot oder durch das Fehlen von Informationen. Dies gilt auch für Inhalte Dritter, die über dieses Angebot zugänglich sind.

# Alf. DIENER & Co, ZURICH II

Agents généraux pour la Suisse

de 5407

✳ la Fabrique de Porcelaine à Hermsdorf, S. A. ✳

Spécialités : Isolateurs pour haute et basse tension en porcelaine dure.

✳ Adt Frères, Société anonyme, Ensheim. ✳

Tubes isolateurs : avec armature de laiton ; avec armature de tôle d'acier plombée ; avec armature d'acier sans soudure ; sans armature de métal.

⚡ F.-W. Busch, Lüdenscheid. ⚡

Interrupteurs, commutateurs, douilles, coupe-circuits, etc.

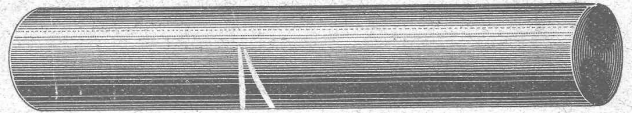
Manufacture de Lampes à incandescence métallique PHILIPS, Soc. anonyme, à Eindhoven (Hollande).

Economie de courant 70-75 %. Les lampes Philips fonctionnent dans toutes les positions.

Mannesmannröhren-Werke, Düsseldorf

Tuyaux Mannesmann en acier sans soudure, pour conduite d'eau et du gaz ; poteaux pour le transport de l'énergie électrique. Tuyaux avec soudure.

ARBRES DE TRANSMISSION  
en acier comprimé et tourné, poli.



## Montandon & Cie S.A. Bienne

Fers et Aciers étirés de précision sur tous



### Profils

Aciers laminés à froid jusqu'à 180<sup>m</sup>/<sub>m</sub> de largeur

## RENFER & Co, S. A.

Boujean & Bienne.

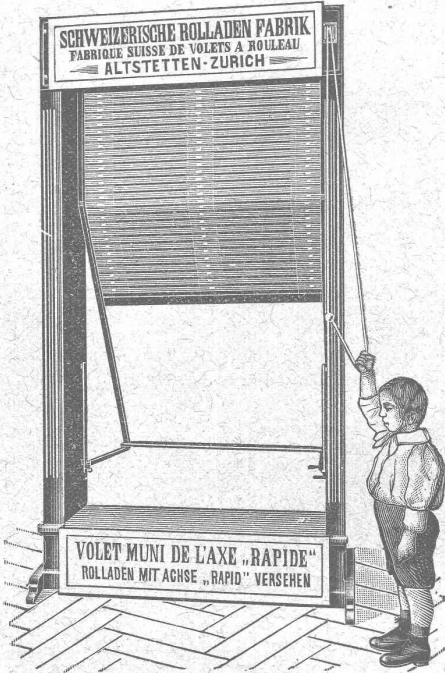
5310 - 3

SCIERIES, PARQUETERIE, USINE D'INJECTION

### GRANDS CHANTIERS

approvisionnés de Bois dur et Sapin en tous genres.

SCHWEIZERISCHE ROLLADEN FABRIK  
FABRIQUE SUISSE DE VOIETS A ROULEAU  
ALTSTETTEN - ZURICH



## Fabrique Suisse de Volets à Rouleau

### Alstetten-Zurich

Livre :

Volets à rouleau en tôle d'acier ondulée

Volets à rouleau en bois

munis des derniers perfectionnements brevetés.

Nouvel axe

Marque : **RAPIDE**

Nouveau bras de projection » **STABLE**

Echantillons, catalogues, prix et devis gratis sur demande.

REPRÉSENTANTS :

5584

E. GABUS, Genève, 42, Rue du Rhône.

L. KOCH, Lausanne, Square de Georgette, 1. Téléphone 549.

Société Anonyme UNION, à BIENNE (Suisse).

Première Fabrique Suisse de CHAINES SOUDÉES  
par procédé électrique breveté.

CHAINES en TOUS GENRES



pour l'Industrie et l'Agriculture.

CHAINES CALIBRÉES & ÉPROUVÉES de la plus haute résistance  
pour Grues et Monte-Charges.

N.B. — La chaîne courante n'est vendue que par les marchands de fer.

Fournitures générales pour Entreprises électriques

LUMIÈRE — SONNERIES (Vente en gros)

**E. FAUCONNET**

5301

29, avenue d'Ouchy (Magasin dans la Cour)

Téléphone 2303 LAUSANNE Téléphone 2303

**Contre les caves humides**

même à la pression la plus élevée des eaux du sous-sol

**Parois humides**

et leurs conséquences: moisissure, crépissage tombant en écailles, efflorescences etc.

**Succès garanti!**

Plusieurs millions de mètres carrés rendus imperméables. Prospectus gratuits!

**Simple!  
Bon marché! Durable!**

Médailles d'or.

Brevet allemand.  
10 Brevets étrangers.

# CÉRÉSITE

**Wunner'sche Bitumen-Werke, G.m.b.H., Unna (Westphalie)**  
Fabricants de l'Emulsion „Wunner“ au Bitume, brevetée célèbre dans le monde entier.  
Deuxième fabrique: Ceresit Waterproofing Co., Chicago.

Représentant général: G. BOSSHARD, Bahnhofstrasse 73 a, ZURICH

ENTREPRISES GÉNÉRALES  
de VITRERIE en tous genres.

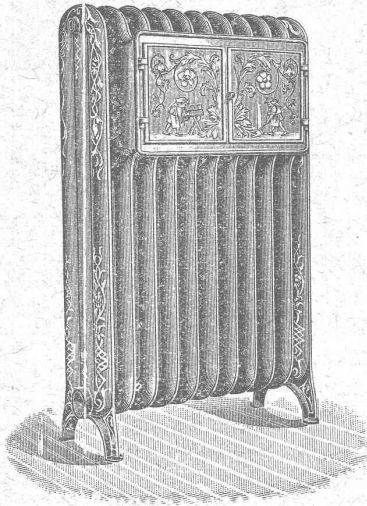
Atelier spécial de Vitraux d'Art.

ENCADREMENTS 5830

**P. CHIARA**

Pl. St-Laurent, Lausanne.

Verres de toutes sortes en gros et détail.



**FERMETURES**  
automatiques à rouleaux  
EN TÔLE ONDULÉE  
**FR. GAUGER À ZÜRICH**

207

**Ele PÆRLI & Cie**  
\* BIENNE 3784 LAUSANNE \*

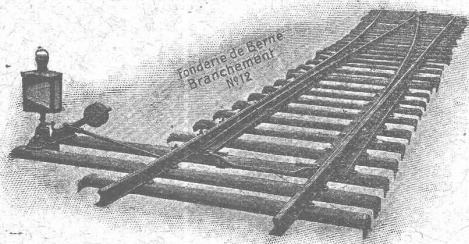
**Chauffages centraux**  
de tous les systèmes.

**Installations sanitaires**

**Excellentes références.**

SOCIÉTÉ DES  
**USINES de Louis de ROLL**

SUCCURSALE: FONDERIE de BERNE. Fournit:



**Appareils de levage:** Ponts roulants, Grues pivotantes fixes et sur chariots. Commande à bras ou électrique. Monte-charges hydrauliques, électriques ou à courroie.

**Matériel de chemins de fer:** Ponts tournants et Chariots transbordeurs pour wagons et pour locomotives, commandés à bras, par machines à vapeur ou par moteurs électriques.

**Branchements et croisements** pour voies étroites et voies normales, pour rails Vignol et rails à gorge.

**BARRIÈRES** avec ou sans arrêts et sonneries.

**Superstructures à crémaillères. Chemins de fer funiculaires.** (Freins brevetés). Depuis le commencement de 1898 la Fonderie de Berne a fourni 60 funiculaires.

**Barrages,** installations métalliques et mécaniques pour barrages (vannes, écluses, grilles, treuils, etc.).

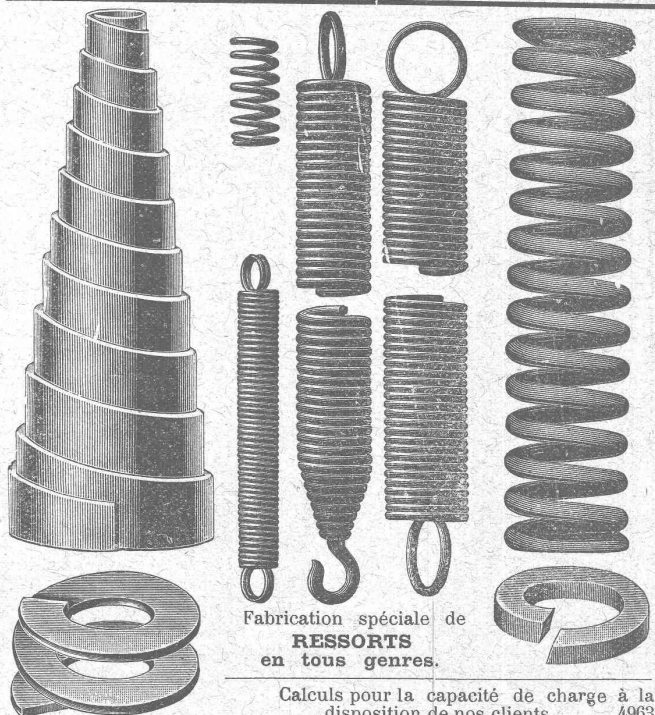
**Machines pour la fabrication des briques en ciment**

Renseignements sur des installations faites, références, projets et devis sont à disposition

**BREVETS D'INVENTION**

MARQUES DE FABRIQUE. DESSINS. MODÈLES.  
OFFICE GÉNÉRAL. FONDÉ EN 1888 LA CHAUX-DE-FONDS.

**MATHEY-DORET** Ing<sup>r</sup>. Conseil



Fabrication spéciale de  
**RESSORTS**  
en tous genres.

Calculs pour la capacité de charge à la disposition de nos clients. 4963

Acier de toute première qualité. — Trempe égale et exacte.  
**Baumann Frères, Ruti (Zurich).**

# Ciment Portland de St-Sulpice

Diplôme pour excellente qualité, Zurich 1883. --- Médaille d'or (groupe), Genève 1896.



Fournisseurs des tunnels du Gothard, du Simplon et du Ricken, du chemin de fer de la Jungfrau, des fortifications de St-Maurice et du Gothard.



Viaduc des Torrents à Finhaut, Ch. de fer Martigny-Châtelard.

Ingénieur, M. M. BRÉMOND.



Fournisseurs des ponts de la Coulouvrenière, à Genève, de Montbenon, à Lausanne, et des forces motrices de Thusy, Landquart, Chèvres et Chippis.



5044—2

**Usines à St-Sulpice (Neuchâtel).**

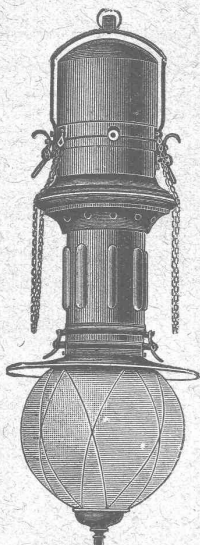
## Camille Bauer \* Bâle

Fournitures Electrotechniques en gros  
Grands magasins pour Matériel d'installations de tous genres

Représentant général pour la Suisse de:

**Körting & Mathiesen A.-G., Leutzsch près Leipzig**

La plus importante et la plus ancienne fabrique spéciale de lampes à arc.



*Nouveauté!*

“ Excello beschlagfrei ”

*Nouveauté!*

“ Excello dioptrisch ”

*Cloche durable résistant à toutes les intempéries.*

### Transformateurs et Diviseurs

pour lampes à arc et lampes à fil métallique.

Isolateurs pour haute et basse tension de la Karlsbader Kaolin-Industrie-Gesellschaft, fabrique de porcelaine à Merckelsgrün près Karlsbad.

## Nettoyage sanitaire par le vide.

Installations peu coûteuses fonctionnant au moyen de la pression d'eau. 5357  
Appareils à poste fixe et transportables mûs par moteurs électriques. Nombreuses références dans la contrée. — Devis, renseignements, prospectus et visites sans frais et sans engagement de la part du client.

**Louis TROTTET**, Agence industrielle.  
VEVEY, Avenue de Plan, 29, VEVEY.

Représentant à Lausanne:  
**A. Nicole**, rue de la Tour, 16.

MANUFACTURE  
de **CAOUTCHOUC**  
V<sup>o</sup> de **H. SPECKER**  
ZURICH

**SPÉCIALITÉS**  
GANTS en caoutchouc pour Electriciens.  
SOULIERS spéciaux isolateurs en caoutchouc.  
TAPIS EN CAOUTCHOUC  
**VÊTEMENTS**  
p<sup>r</sup> Scaphandriers et Mineurs.  
CULOTTES,  
BAS et BOTTES à EAU  
Tubes et Feuilles en Ebonite.  
Guttapercha.  
BANDES CAOUTCHOUCÉES isolantes.  
Tubes à gaz. 5490  
MANTEAUX et PELERINES en tissus caoutchoucés.  
Envois au choix.



# Aciers Américains

véritables

**fondus au creuset,**

pour OUTILS de toutes sortes.

Qualités supérieures garanties.

Disques à fraiser, forgés et doublement recuits.

Acier d'argent (Acier fondu, étiré et poli).

Acier poli comprimé, pour transmissions, etc., etc.

Grand choix chez les seuls représentants pour la Suisse:

## Affolter, Christen & Cie

**BALE**

FERS ET ACIERS EN GROS 5568

Demandez nos Prix-Courants, s. v. p.

## Fabrique spéciale pour ASCENSEURS ET MONTE-CHARGES

électriques, hydrauliques, à transmission.

### Schindler & C<sup>ie</sup>, Lucerne.

Bureau et atelier à Lausanne, rue St-Roch, 3 et 5,

**A. CUÉNOUD**, ingénieur, représentant.

Maison  
**DE CONFIANCE**  
fondée en 1874.

Commande par bouton

Commande par corde

Commande p<sup>r</sup> volant, etc.

Marche  
silencieuse.

**Grande vitesse:**  
jusqu'à  
2 m. par seconde.

**Parachute infallible.**

Derniers modèles  
américains.

1500 installations  
en fonction.



Renseignements, Dessins, Devis et Prix - courants  
gratuits sur demande.

TUYAUX FONTE DE CHOINDEZ



Lausanne. 4501

**Tubes acier à emboîtement.**

FABRIQUE D'ACCUMULATEURS D'OERLIKON

OERLIKON, près Zurich.

## ACCUMULATEURS

pour toutes applications.

5228

Bureau pour la Suisse romande :

LAUSANNE, Chemin Vinet, 29.

Société Céramique

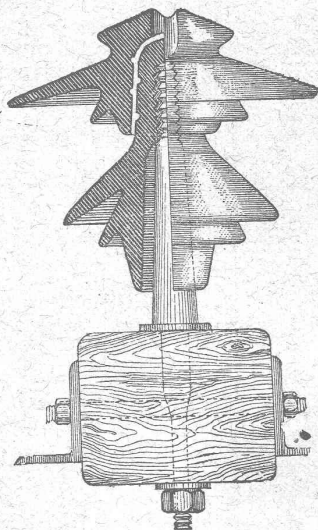
## RICHARD - GINORI

MILAN (ITALIE).

Capital L. 10,000,000 entièrement versé 5526

# ISOLATEURS

pour hautes et basses tensions en PORCELAINE DURE



SUPPORTS  
en fer homogène pour Isolateurs.

CATALOGUES gratis sur demande.

Représentants généraux pour la Suisse :

WERTHEMANN, BOTTY & Co, BALE

## Daniel PERRET, Appareilleur

Avenue Béthusy. LAUSANNE Avenue Béthusy.

Installateur des Eaux de Cossonay, Ballaigues, Vallorbe, Vaulion, Echallens, Bremblens, Leysin, etc.

Spécialité de canalisations à haute pression. Chauffages de serres, chambres de bains et buanderies. Installations pour eau et gaz. Appareils sanitaires de tous systèmes. Serrurerie en tout genre. — Etudes et devis sur demande. 5278

### TRAVAUX D'ASPHALTAGE

et applications diverses de matières asphaltiques.

Planelles en asphalte comprimé, résistantes à 335 k<sup>os</sup> par cm<sup>2</sup>.

POUTRELLES CIMENT ARMÉ, Système O. Lavanchy.

### H. LAVANCHY & FILS

VEVEY, rue du Torrent 10. — Téléphone N° 151.  
LAUSANNE, Petit-Chêne 3. — Téléphone N° 26.

## A. SCHMID

Atelier de Construction, Sihl

ZURICH

Fondé en 1871. Plus hautes récompenses.

Spécialités :

Moteurs hydrauliques et Turbines

pour la petite industrie.

Pompes à piston

pour toute hauteur de refoulement pour alimentations hydrauliques, établissements industriels, maisons d'habitation, villas, hôtels, etc., actionnés par moteurs à gaz, à benzine, électriques, ou turbines.

Compteurs à eau

pour toute pression. Plus grande exactitude. Indispensable pour tout propriétaire de chaudières à vapeur. 5335

Machines à colonnes d'eau.

Presses hydrauliques.

Pompes à comprimer l'air. (Z à 1182 g)

Pompes à faire le vide.

Machines spéciales en tous genres.

## J. Lambercier & C<sup>ie</sup>, Genève

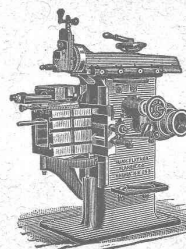
\* Fabrique d'Huiles et Graisses industrielles. \*  
SPÉCIALITÉ DE 239

### Fournitures pour Usines

\*\* Organes de transmissions. \*\*

Arbres, Paliers, Courroies, Graisseurs, etc.

MACHINES, OUTILS AMÉRICAINS & AUTRES



FABRIQUES DE PARQUETS. Menuiserie et Scierie mécanique.

## STUBER & C<sup>ie</sup>

SCHUPFEN (Canton de BERNE, Suisse). Téléphone.

Parquets des plus simples aux plus riches. Parquets sur bitume  
Fabrique de fenêtres. — Usines hydrauliques et à vapeur. 3865

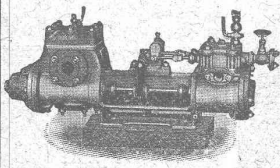
GERBER-BEAUJEU, représentant.

Téléphone 1965. Le Mont-Rose, route de Montoie, Lausanne. Téléphone 1965.

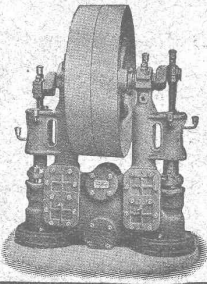
# Weise & Monski, Halle s. S.

Télégr. Weisens-Hallesaale.

Représentant pour la Suisse :  
G.-A. Bourgeois-Richter, Ingén.  
5, Breitingenstr., ZURICH II.



5153



## Pompes

à vapeur « Duplex » et à volant,  
à plongeurs horizontales et verti-  
cales, à courroie et engrenages  
à vide et compresseurs d'air.

# E. BECK

PERLES, près BIENNE

Télégrammes : PAPPBECK

Téléphone.

FABRIQUE POUR :

**Carton bitumé. — Ciment ligneux.**

PLAQUES d'ASPHALTE pour Isolations en tous genres.

TAPIS D'ISOLATIONS — GOUDRON MINÉRAL RAFFINÉ

TRINIDAD ÉPURÉE 5269

Tous les produits d'Asphalte et de Goudron.

# Düsseldorfer Röhrenindustrie

Düsseldorf-Oberbilk,

recommande ses

5406

## Tuyaux en fer forgé

jusqu'à 1500 mm. de diamètre, droits et courbés, pour

Conduites de vapeur, d'eau, de turbines, installations  
hydrauliques, installations de condensation, etc.,

avec tous les

joints, toutes les pièces d'assemblage nécessaires.

Représentant pour la Suisse.

G.-A. BOURGEOIS-RICHTER, Ing<sup>r</sup>, 5, Breitingenstrasse,  
ZURICH II.

# G. HASLER (S. A.), BERNE

— Successeur de l'Atelier des Télégraphes de G. HASLER —

FONDÉ EN 1852

## APPAREILS TÉLÉGRAPHIQUES et TÉLÉPHONIQUES

Téléphones spéciaux pour installations à courant fort.

== Indicateurs et Enregistreurs télégraphiques de Niveau d'eau ==  
limnigraphes, chronographes, etc.

==== Indicateurs et Enregistreurs de Vitesse ====  
pour automobiles, locomotives et tramways.

==== Appareils électriques de Bloc et de Signaux ====  
pour chemin de fer.

## Terrazzo et poudre pour pierres artificielles

Imitant les principaux matériaux de construction suisses,  
en toute couleur et selon la granulation désirée. Cubes exacts.

**Spécialité :** POUDRE DE PIERRE imitant la molasse  
de Berne et MALTATINA, la meilleure poudre pour orne-  
mentation extérieure et intérieure en couleurs variées.

## Fabrique de Terrazzo

### G. HOSTETTLER

5520

Freiburgstr. 70-72. — Berne — Téléphone 2497.

## Exploitation de Marbre de la carrière de Daviaz

MASSONGEX (Valais).

Pierre dure de qualité exceptionnelle (supérieure mais assimilable à  
celles de Collombey et Arvel), à grain fin homogène gris-clair, rose-vert,  
résistant à plus de 1600 kilos au centimètre carré ; inaltérable aux intem-  
péries. — Pour travaux de constructions soignées : Pierre de taille de  
premier choix pour bâtiments, marbreries, etc.

Envoi d'échantillons et devis sur vu des plans et dessins soumis.

Vente de Mastic Meyer.

Cette carrière, en bon état d'exploitation et bien outillée, serait cédée  
au besoin à un preneur intelligent connaissant la partie. Conditions avan-  
tageuses. (5592)

### C. CHAMOREL

Entrepreneur et marchand de pierres, La Borde, Lausanne.

# Usines des Grands Crêts près Vallorbe.

## Fabrique de Chaux éminemment hydrauliques

### Produits des Usines :

Les plus avantageux de la Suisse soit comme rendement soit comme résistance.

1<sup>o</sup> Chaux hydraulique supérieure à grande résistance dite « Simplon ».

2<sup>o</sup> Chaux hydraulique lourde.

Résultat moyen des essais faits par le bureau fédéral de Zurich avec des chaux prélevées au hasard par la Société **Brandt-Brandau & Co**, au cours des travaux du Tunnel du Simplon. Au bout de 28 jours : **16 kg. par cm<sup>2</sup>** à la traction ; **136 kg. par cm<sup>2</sup>** à l'écrasement.

Densité de la chaux **800 kg. par m<sup>3</sup>**.

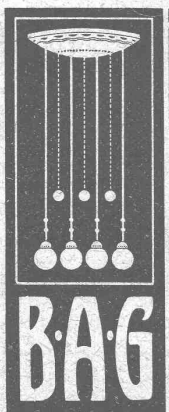
INSTALLATION MODERNE LA PLUS PERFECTIONNÉE

Analyses et essais du laboratoire fédéral de Zurich à disposition.

==== Contenance des silos 10,000 T. — Production journalière 150 T. — Puissance électrique 200 chevaux. ====

Fournisseur de l'Entreprise des Forces motrices du Rhône, à St-Maurice, de l'Entreprise du Tunnel du Simplon  
et des Grands travaux hydrauliques pour la fabrique d'aluminium Chippis-Sierre.

Représentant à  
**LAUSANNE**  
**M. Ch. Blanchard**  
5, rue St-Etienne



EXPOSITION  
A  
**ZURICH**  
Bahnhofplatz, 1

# ATELIERS de CONSTRUCTIONS MÉCANIQUES

de VEVEY (Suisse)

## TURBINES et RÉGULATEURS

Monte-Charges de t<sup>s</sup> systèmes

Compresseurs.

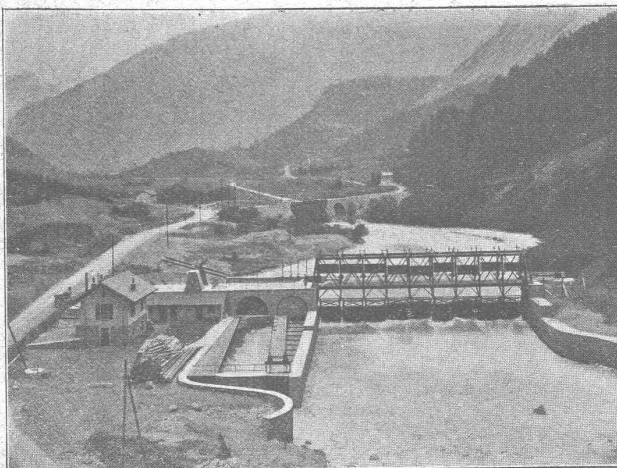
Presses hydrauliques.

ENGINS DE LEVAGE

Grues, ponts et plaques tournantes.

CHARIOTS TRANSBORDEURS

BRANCHEMENTS et CROISEMENTS



Forces motrices de la Dranse. — Barrage des trappistes.

## Fonderie de FER et de BRONZE

PONTS et

Charpentes métalliques.

RÉSERVOIRS et CHAUDIÈRES

GAZOMÈTRES

TUYAUX

BARRAGES et ÉCLUSES

DEVIS de toutes MACHINES sur demande.

Fabrique lausannoise d'appareils de chauffage.

## G. WEBER, constructeur

ROUTE de MORGES, PETIT-PRÉLAZ  
LAUSANNE 4812

### CHAUFFAGES CENTRAUX

à eau chaude et vapeur à basse pression.

CHAUFFAGES CENTRAUX LOCAUX (localisés à un seul appartement).

Installations complètes de cuisines d'hôtels  
donnant une grande économie de combustibles.

Séchoirs, Bains, Buanderie perfectionnée, Brevet + 11466

CALORIFÈRES UNIVERSELS

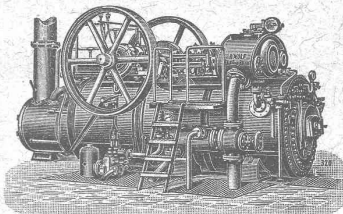
Etudes techniques et devis sur demande.

Paris 1900 : Grand Prix ; Milan 1906.

## R. WOLF

Magdebourg-Buckau

Représentant : W. THIELE, Zurich.



**Demi-Fixes**

ET

**Locomobiles**

brevetées,  
à vapeur surchauffée  
**sans soupapes**  
véritables R. WOLF  
de 10 à 800 chevaux.

**FORCE MOTRICE LA PLUS PERFECTIONNÉE  
ET LA PLUS ÉCONOMIQUE**

Production 680,000 chevaux.