

Objektyp: **Advertising**

Zeitschrift: **Bulletin technique de la Suisse romande**

Band (Jahr): **36 (1910)**

Heft 4

PDF erstellt am: **24.09.2024**

Nutzungsbedingungen

Die ETH-Bibliothek ist Anbieterin der digitalisierten Zeitschriften. Sie besitzt keine Urheberrechte an den Inhalten der Zeitschriften. Die Rechte liegen in der Regel bei den Herausgebern. Die auf der Plattform e-periodica veröffentlichten Dokumente stehen für nicht-kommerzielle Zwecke in Lehre und Forschung sowie für die private Nutzung frei zur Verfügung. Einzelne Dateien oder Ausdrucke aus diesem Angebot können zusammen mit diesen Nutzungsbedingungen und den korrekten Herkunftsbezeichnungen weitergegeben werden. Das Veröffentlichen von Bildern in Print- und Online-Publikationen ist nur mit vorheriger Genehmigung der Rechteinhaber erlaubt. Die systematische Speicherung von Teilen des elektronischen Angebots auf anderen Servern bedarf ebenfalls des schriftlichen Einverständnisses der Rechteinhaber.

Haftungsausschluss

Alle Angaben erfolgen ohne Gewähr für Vollständigkeit oder Richtigkeit. Es wird keine Haftung übernommen für Schäden durch die Verwendung von Informationen aus diesem Online-Angebot oder durch das Fehlen von Informationen. Dies gilt auch für Inhalte Dritter, die über dieses Angebot zugänglich sind.

Ein Dienst der *ETH-Bibliothek*
ETH Zürich, Rämistrasse 101, 8092 Zürich, Schweiz, www.library.ethz.ch

<http://www.e-periodica.ch>

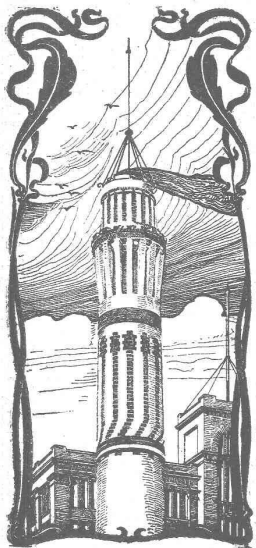


Exécution de Travaux d'Art sur Métaux

Fer forgé, cuivre, laiton, etc.
Forgés, martelés, emboutis, ciselés.

4909

Ateliers Riggenbach — Bâle



J. WALSER & Co

ENTREPRISE DE CONSTRUCTIONS
WINTERTHUR

(Maison fondée en 1880).

SPECIALITÉS : 4722

Cheminées d'usines et de Chauffage.

Maçonneries de Chaudières

de tous systèmes.

Construction de Fourneaux

pour tous les services industriels.

Matériaux réfractaires en toutes qualités.

Fabrique de Chauffage central et Poélerie moderne

C. SAMBUC FILS & Cie Lausanne.

CHAUFFAGES CENTRAUX

à eau chaude et vapeur à basse pression.

Calorifères - Thermosiphons élégants
pour appartements. 5295

Installations complètes de CUISINES d'HOTELS

Séchoirs, Bains et Buanderies, à forfait.

Calorifères Universels brevetés

avec régulateurs de tirage. + N° 25,968.

Exposition Internat. Milan 1906 :
Diplôme d'Honneur et Médaille d'Or.

Etudes Techniques et Devis sur demande.



Avis de Concours

La Direction du 1^{er} arrondissement des Chemins de fer fédéraux, à Lausanne, met au concours les travaux désignés ci-après en 3 lots, pour la construction d'une remise aux locomotives avec annexe et pour la distribution d'eau à la gare de Sion.

1^{er} lot. Terrassements, maçonnerie, charpente, couverture, ferblanterie, menuiserie, serrurerie et vitrerie de la remise aux locomotives et du château d'eau.

2^{me} lot. Fouilles, pose et fourniture de canalisations d'eau, appareillage, appareils sanitaires et revêtements en faïence pour la distribution d'eau et les bâtiments susmentionnés.

3^{me} lot. Fourniture, montage et peinture d'une cuve, système Intze et de la charpente métallique de la toiture du château d'eau.

Les plans et conditions des 1^{er} et 2^{me} lots peuvent être consultés et les formulaires de soumissions retirés au Bureau central de la Voie, à Lausanne, local n° 76, ou auprès de l'Ingénieur de la 6^{me} section, à Sion, et pour le 3^{me} lot, au Bureau des Ponts, Razude, nouveau bâtiment d'administration, local n° 42.

Les offres sous pli fermé, portant la mention correspondante au lot soumissionné, devront parvenir à la Direction soussignée, le 8 mars 1910, au plus tard. (B 153 L)

Lausanne, le 11 février 1910.

Direction du 1^{er} arrondissement des C. F. F.

CHEMINS DE FER FÉDÉRAUX

Mise au Concours de travaux concernant des levés de plans.

Un concours est ouvert pour le levé des plans en vue de la construction des usines électriques des Chemins de fer fédéraux, dans les cantons du Tessin et d'Uri.

Ces levés de plans comprennent : une triangulation pour les canaux d'arrivée, avec environ 120 stations topographiques, un tracement de la polygonale d'environ 50 km. de long, un levé topographique à l'échelle 1 : 500 pour les prises d'eau, les conduites à haute pression et les canaux d'écoulement d'environ 500 hectares et un levé topographique à l'échelle 1 : 2500 pour les canaux d'environ 390 hectares.

Les plans doivent être établis à l'échelle 1 : 500 avec des courbes horizontales de 1 m. de distance verticale, et à l'échelle 1 : 2500 avec des courbes horizontales de 2 mètres.

Le plan d'ensemble, les cahiers des charges et le projet de contrat sont déposés au bureau pour la traction électrique, bâtiment d'administration des Chemins de fer fédéraux, à Berne, bureau 88. Les offres doivent être adressées, par écrit, à la Direction soussignée, sous pli fermé, portant la suscription : « Offre pour les levés de plans des usines électriques du Tessin et de la Reuss », jusqu'au 12 mars 1910, au plus tard.

On peut faire des offres pour les travaux à effectuer dans les deux cantons ou dans l'un des deux seulement.

Berne, le 4 février 1910.

(Zag E. 31)

Direction générale des Chemins de fer fédéraux.

La Société du Chemin de fer funiculaire de

SIERRE à MONTANA VERMALA

met au concours la place de

Chef d'Exploitation

de sa ligne. Entrée en 1911. Références de tout premier ordre exigées. Offres à adresser avec renseignements et prétentions à **MM. Boiceau & Muret, ingénieurs, à Lausanne.** H. 10594 L.

INGÉNIEURS

ayant pratique de l'élaboration des devis. **trouveraient engagement stable** dans bureau des projets de la

Cie de l'Industrie Electrique et Mécanique, Genève.

Ecrire en indiquant références et prétentions. H 677 X

A VENDRE

A PRIX AVANTAGEUX

CHAUDIÈRE

fonctionnant parfaitement, surface de chauffe 15 m². Adresser offres à **BURMANN & Co., La Claire, Le Locle.** H. 6670 C.

Dessinateur-Architecte

possédant à fond la pratique, trouverait place stable de suite dans bon bureau de Lausanne. Traitement suivant aptitudes. Offre avec liste de références, sous chiffre 416, à l'Indicateur Vaudois, 3, rue Pépinet, Lausanne.

Les propriétaires du brevet suisse **Dr Auer v. Welsbach**, N° 29752, du 31 octobre 1903 et addition N° 29752/626, du 6 octobre 1906, pour : « Corps pouvant être porté à incandescence composé d'un alliage métallique pyrophorique » désirent entrer en relation avec des fabricants suisses, en vue de la fabrication de l'article breveté, et seraient disposés à céder des licences d'exploitation ou à vendre leurs brevets.

Prière d'adresser les offres ou propositions à **Monsieur E. Imer-Schneider**, ingénieur-conseil, 8, boulevard James Fazy, à Genève, qui les transmettra volontiers à qui de droit.

Conducteur de travaux

ayant fait des bonnes études, bien expérimenté, au courant de tous les travaux, parlant l'allemand et le français, **cherche place** chez architecte ou entrepreneur. Offres sous chiffre **R. 21481 L.**, à **Haasenstein & Vogler, Lausanne.**

La Société anonyme de Constructions des Batignolles, Paris, propriétaire du brevet suisse J. Hanscotte, n° 31394, du 14 avril 1904, pour

Mécanisme pour voitures de Ch. de fer, comportant des roues horizontales et des organes pour les faire adhérer à un rail, désire entrer en relation avec des fabricants suisses, en vue de la fabrication de l'article breveté et serait disposée à céder des licences d'exploitation ou à vendre son brevet.

Prière d'adresser les offres ou propositions à M. E. Imer-Schneider, ingénieur-conseil, 8, b^d James-Fazy, à Genève, qui les transmettra volontiers à qui de droit.

Journal périodique de la branche de construction cherche rédacteur habile

qui est orienté dans les questions politiques sociales ayant trait aux arts et métiers en Suisse et qui, éventuellement, aurait des relations dans la partie bâtiment. (Z à 5989)

Prière d'adresser les offres avec indication des prétentions et description de l'activité précédente sous chiffre Z. H. 2508, à l'agence de publicité Rudolf Mosse, Zurich.



ARCHITECTE
ou
technicien de construction

(cas échéant autre personne de la branche de bâtiment)

EST DEMANDÉ
pour la rédaction d'un journal périodique de la partie construction

Le poste peut être rempli comme occupation accessoire. Pour renseignements s'adresser sous chiffre 7 K. 2510, à l'agence de publicité Rudolf Mosse, Zurich. (Z à 5988)

Ingénieur

(Polytechn. Zurich), très expérimenté dans le **béton armé** (calculs et chantier), les **travaux hydrauliques** (forces motrices) et de **chemin de fer**, actuellement dans entreprise importante, **cherche** engagement analogue. Certificats et références de 1^{er} ordre. Offres sous **H 204 N**, à **Haasentein & Vogler, Zurich.**



FACILE A BRASER SUR SIMPLE FORGE AU CASTOLIN
SOLIDITÉ = Fonte neuve. DÉPENSE : 1-3 cts.p.cm²
Seuls fabricants: WASSERMANN & C^o LAUSANNE

F. Welty-Heer

EXPERT-CONSEIL

H. 1044 L. pour

AMEUBLEMENT

Provisoirement :

Bureau: **Grand-Chêne, 6**
(Rez-de-Chaussée)

LAUSANNE

Photographie technique et industrielle

Pl. St-Laurent, 24, „LUNA“ LAUSANNE

*Agrandissements et réductions de plans,
cartes géographiques et documents.
Photographies d'architecture, machines, etc.*

5117

TÉLÉPHONE 318

Barrages et Siphons automatiques.

STAUWERKE A.-G., ZURICH

TÉLÉPHONE 6400

TÉLÉPHONE 6400

Recommande ses appareils automatiques pour barrages, déversoirs et siphons pour le meilleur emploi des forces motrices, par l'exhaussement de la chute, réglage automatique du plan d'eau supérieur et des déversoirs.

Appareils de sécurité en cas de hautes eaux, élimination de main-d'œuvre, grande économie sur les frais d'installation, sécurité complète.

REPRÉSENTANT :

O. HERZOG, ingénieur, GENÈVE

Librairie F. Rouge & C^{ie}

Lausanne - Rue Haldimand, 6 - Lausanne

Agendas Dunod 1910

- | | |
|-----------------------|------------------|
| Construction. | Electricité. |
| Mécanique. | Chimie. |
| Mines et métallurgie. | Chemins de fer. |
| Bâtiment. | Travaux publics. |

Chaque volume relié, tranches dorées, peau souple, Fr. 3.—

Librairie F. ROUGE & C^{ie}, Lausanne.

EN SOUSCRIPTION :

Œuvres complètes illustrées de EDMOND ROSTAND

Prix de faveur accordés

jusqu'au 1^{er} mars prochain

aux premiers souscripteurs à l'ouvrage complet

36 fr. en fascicules ou en 7 volumes brochés, au lieu de **42.**

60 fr. en 7 volumes reliés 1/2 chagrin, rouge. Fers spéciaux de Grasset.

Payable 5 fr. par mois.

Envoi de

Prospectus sur demande.

THÉÂTRE ET POÉSIE : CYRANO — CHANTECLER — L'AIGLON — PRINCESSE LOINTAINE — LA SAMARITAINE — LES ROMANESQUES — LES MUSARDISES, etc.

Edition illustrée d'environ 600 compositions en noir et en couleur dans le texte et hors texte.

L'ouvrage paraîtra en fascicules hebdomadaires à partir du début de février et sera complet en 70 fascicules. Prix de chaque fascicule : **60 centimes.**

La souscription à forfait garantit contre toute augmentation de prix.

Envoyer de suite les souscriptions à la librairie **F. ROUGE & C^{ie}**, rue Haldimand, 6, Lausanne.

S'INSCRIRE A L'AVANCE

La première livraison sera vendue exceptionnellement **30 centimes.**

S. A. CONSTRUCTIONS MÉTALLIQUES

Maison fondée
en 1820

ET FERRONNERIE D'ART DE NYON

Téléphone
Adr. télégraphique :
FERRONNERIE NYON

ci-devant L^s CHERPIT

ÉTUDES — PLANS — DEVIS
CHARPENTES EN FER — PONTS — TOITURES 5516

STYLES ANCIENS

FERRONNERIE D'ART

STYLES MODERNES

CHENETS

Spécialité de LUSTRES en fer forgé.

PARIS 1897, MÉD. VERMEIL

LANDIERS

CATALOGUES A DISPOSITION

GENÈVE 1896, MÉD. ARGENT

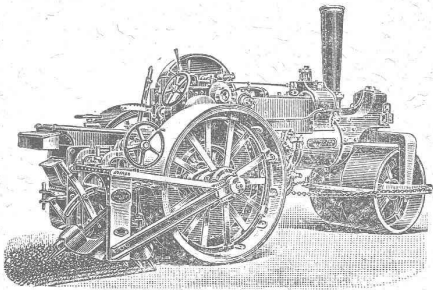
APPLIQUES

PORTAILS — BALCONS — MARQUISES — VÉRANDAHS

YVERDON 1894, MÉD. ARGENT

VEVEY 1901, MÉD. ARGENT

FRITZ MARTI Société anonyme, BERNE

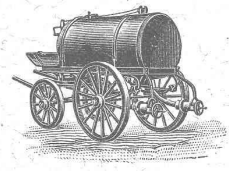


VENTE
et
LOCATION

de Rouleaux compresseurs à vapeur, système
Aveling & Porter, fonctionnant dans un grand nombre de communes suisses.

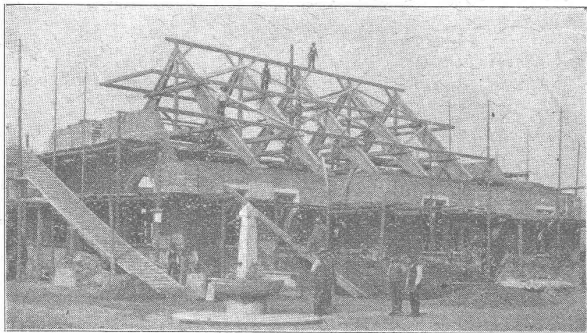
Locomotives routières. — Concasseurs pour faire le gravier et le sable.

LOCOMOBILES, ainsi que tout le matériel roulant et
5522-4 autre pour entrepreneurs.



Balayeuses, Voitures d'arrosage.
Chars pour le transport de la boue.

Nouvelles constructions en bois "Système Hetzer",



Poutres composées à remplissage parabolique, pour
portées libres jusqu'à 8 m. et
surcharges considérables.

Chevrons arqués pour combles entièrement libres, cons-
tructions simples et pratiques pour
maisons d'habitation et villas et pour toitures de forme curviligne
quelconque.

Systèmes de fermes, poutres et autres constructions
portatives, en guise de fermes
à contre-fiches ou à poinçons rampants et de constructions métalli-
ques quelconques, applicables à toute bâtisse de grande portée, telles
que halles de gymnastique et de fête, manèges, hangars, halles de
ballons et d'aviation, coupoles, passerelles, etc., etc.

Avantages : Constructions statiques et rigides, exécution rapide,
prix modérés, simplicité, solidité.

Maintenue application, bonnes références, longue garantie.
Prospectus à disposition.

Possesseurs des brevets suisses : 5613

Terner & Chopard, ingénieurs, Zurich V.

Droits
de
fabrication :

Ed. Bugnion, Entreprise de charpente, Lausanne, pour les cantons de Vaud, Valais, Neuchâtel et Genève.
Veuve Alb. Blau, Entrep. de charp., Berne, pour les cantons de Berne, Argovie (partie nord), Fribourg et Lucerne.
Riesterer-Asmus, Entrep. de charp., Bâle, pour les cantons de Bâle, Argovie (partie sud), Soleure et Schaffhouse.
Fietz & Leuthold, Entrep. en bâtiments, Zurich V, pour les cantons de Zurich, St-Gall et Schwyz.
Société anonyme de Coire, ci-devant U. Trippel, Coire et Arosa, pour les cantons des Grisons et du Tessin.

USINES DU VALLON

CONSTRUCTIONS MÉCANIQUES ET MÉTALLIQUES

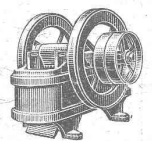
J. Duvillard, à Lausanne.

Fonderies de fer et de bronze. Ascenseurs. Monte-charges et appa-
reils de levage. Turbines, roues et presses hydrauliques. Pompes pour
haute pression. Presses à briques. Machines à battre, pressoirs et treuils.
Tuyaux et réservoirs en tôle. Colonnes en fonte. 273

5491 A VENDRE (L. c. p. t. 7016)

DESSINS de ces
concasseurs à mâchoires

Construction moderne.



Demandes sous L. J. 7234, à Rudolf Mosse, Leipzig.

Librairie de l'Université, F. ROUGE & C^{ie}
6, Rue Haldimand, à LAUSANNE

VIENT DE PARAÎTRE

PRATIQUE
DE
L'ART DE CONSTRUIRE

MAÇONNERIE ET TERRASSEMENTS, CHARPENTE,
COUVERTURE ET AUTRES TRAVAUX DE BATIMENT, MATÉRIAUX ET CALCULS DE RÉSISTANCE,
ESTIMATION DES TRAVAUX

OUVRAGE NÉCESSAIRE aux Ingénieurs, Architectes, Entrepreneurs, Conducteurs, Métreurs, Maitres Ouvriers, etc.

Par J. CLAUDEL et L. LAROQUE

SEPTIÈME ÉDITION ENTIÈREMENT REFONDUE

Revue et corrigée par de nombreux collaborateurs.

In-8° de XLVI-1300 pages, avec 1162 figures et nombreux tableaux, cartonné,

24 fr.

LE BÉTON ARMÉ

ÉTUDE THÉORIQUE ET PRATIQUE

Par E. MÆRSCH, professeur à l'École Polytechnique de Zurich.

TRADUIT DE L'ALLEMAND par MAX DUBOIS, ingénieur diplômé à l'École polytechnique de Zurich.

Avec Essais et Constructions de la Maison Wayss et Freytag, à Neustadt.

Un fort volume grand in-8°, contenant 350 figures dans le texte. Prix relié :

20 fr.

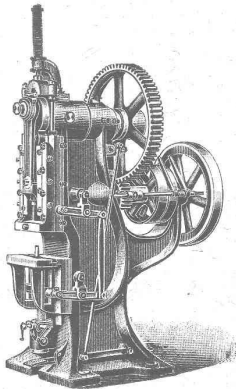
Bulletin de souscription.

Je, soussigné.....
demeurant à.....
déclare souscrire à un exemplaire relié du.....
qui me sera envoyé franco, au prix de....., payable, après réception, à raison de CINQ FRANCS
par mois, à partir du 1^{er} du mois prochain, contre des quittances présentées par la poste.
....., le..... 19.....

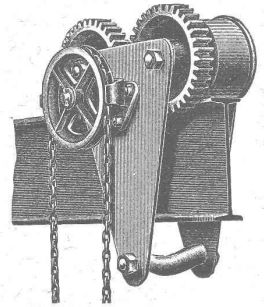
SIGNATURE :

Les personnes qui sont en compte ouvert à la Maison et qui ne désirent pas augmenter leurs paiements mensuels peuvent faire porter la présente souscription à la suite de leur compte. Dans ce cas nous les prions de bien vouloir le spécifier.

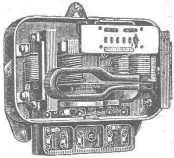
ALFRED RUBIN, Ingénieur, Zürich I. Bahnhofstrasse, 94.



1. Presses à excentrique, à friction, Presses à emboutir, Balanciers, Cisailles, Tours à repousser, à lisser et à plier.
2. Machines - Outils modernes, Tours divers, Etaux limeurs, Machines à fraiser, percer, meuler, affuter, etc.
3. Matériel pour chemins de fer et tramways, Fil de cuivre, Ressorts et pièces forgées pour wagons, Arbres en acier nickelé, aiguillages et croisements en acier au manganèse. Installation complète d'atelier et d'outillage pour tramways.
4. Appareils de levage et matériel d'entrepreneurs, Palans, Chariots roulants, Treuils à chevaux, Mouffles, crics, vérins hydrauliques, treuils d'applique, Pompes à mains et à transmission.



Grand stock de machines-outils et d'appareils de levage, pompes, etc., à Zurich.



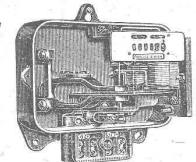
Compteur pour courant alternatif triphasé.

LANDIS & GYR, Zug

Maison fondée en 1896.

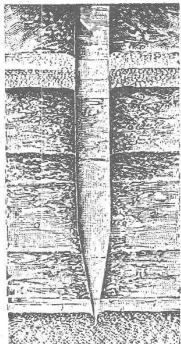
Compteurs d'Electricité.

Construction simple et solide. - Exécution soignée.



Compteur pour courant alternatif monophasé.

Perforation



Travaux de Fondation par compression mécanique du sol

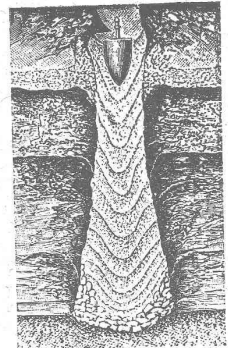
5431 Système breveté "Compressol",

Fondations en mauvais terrains immergés ou non sur pylônes en béton comprimé et armé établis directement dans le sol. (H. 5140 Z.)

OSSENT, DELACOUR & C^{IE}

Gotthardstrasse 55 — ZURICH II — Téléphone 6087

Nombreuses références de travaux exécutés en particulier à la nouvelle Usine à gaz de Lausanne, en Malley. Exécution économique. Etudes et devis gratuits sur demande.



Bourrage

ASCENSEURS STIGLER 9000 en Europe

S'ADRESSER A HANS LINDNER, INGÉNIEUR,

Weinbergstrasse 29, ZURICH

De VALLIERE & SIMON, ingénieurs civils, Galeries du Commerce LAUSANNE

BÉTON ARMÉ

Systeme de VALLIERE. — Brevet Suisse 20,148.

Projets et études de: Ponts, planchers, sommiers, colonnes, réservoirs, cuves de gazomètres, silos, fondations, toitures, tuyaux, canaux, etc.

Représentants pour la Suisse et la France du système MELAN pour ponts en béton armé.

Renseignements et devis gratuits.

4895

Concessionnaires: F. Riondel & Fils, Genève. E. Bellorini, Lausanne. Chollet & C^o, Vevey et Montreux.

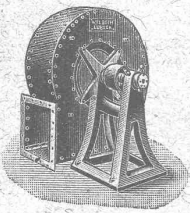
LIÈGES AGGLOMÉRÉS

spécialement préparés pour le Bâtiment et l'Industrie.

L. PHILIPPE & C^{ie}

Agents généraux de la Société suisse des Lièges agglomérés.
TÉLÉPHONE 2588 — Terreaux 2, LAUSANNE — TÉLÉPHONE 2588
Fourniture et application pour tous les cas d'isolement du BRUIT, du FROID et de la CHALEUR — BRIQUES, CARREAUX et PANNEAUX de toutes épaisseurs et dimensions, légers, isolants, inodores, incombustibles.
Planchers hygiéniques en « LIÉGITE » pour Parquets, Revêtements, Dallages sans joints, et sous-sols pour Linoléums. 5425

Aspiration et Récupération DES Poussières industrielles



Aspirateur.

*fibreuses, métalliques
et minérales,
chaudes ou froides,
sèches ou humides.
Duvets, copeaux,
sciures, farines.*

W. F. L. BETH

Ingénieur-Constructeur

LUBECK

Représentant pour la Suisse :

M. PELET, Ingénieur,
Solitude 23, Lausanne.

Ventilation

Humidification

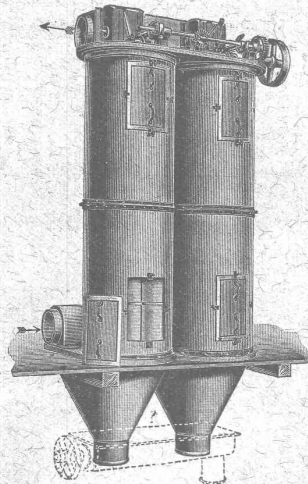
Séchoirs

Tuyauteries spéciales
pour l'enlèvement
des poussières

Installations garanties.

Projets et Devis
gratuits.

Nombreuses références.



Filtre Beth « 16 K S ».

Entreprise générale d'installations de chauffage

A. CUÉNOUD, INGÉNIEUR

St-Roch, 3 et 5 — LAUSANNE — St-Roch, 3 et 5

Chauffages centraux à eau chaude et vapeur
basse pression.

Installations de cuisines d'hôtels et restaurants.

Buanderies. — Blanchisseries à vapeur. 5334

Cheminées de salon. — Calorifères. — Poêles.

Prix-courant. — Devis et visite sur demande.

A. Bellasio-Wæchter

Marktgasse 6
(à côté de la Bourse)

BALE

Téléphone 4873

Matériel d'entrepreneurs.

Rails, voies transportables,
croisement, plaques tournantes.

Vagonnets de toute sorte.

Roues, essieux montés, coussinets.

Pompes — Dragues.

LOCOMOTIVES - LOCOMOBILES

Funiculaires pour plans inclinés

Funiculaires pour transports aériens.

Machines pour la construction.

BÉTONNIÈRES, CONCASSEURS, LAVEUSES

Élévateurs de matériaux.

Palans, treuils, poulies, mouffles, chats roulants.

LIENS D'ÉCHAFAUDAGES

OUTILS

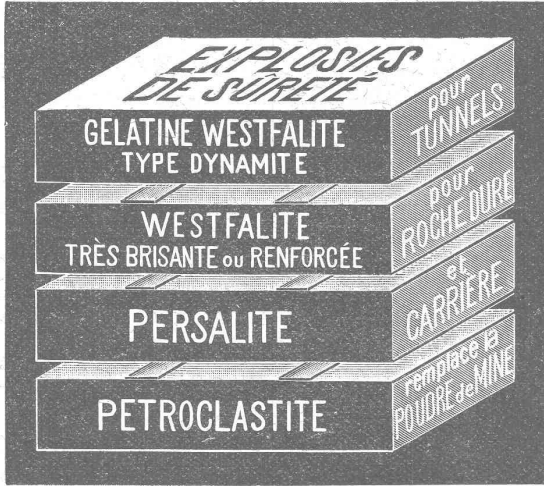
Voies fixes et vagonnets de tous systèmes pour toute
industrie.

Seule maison de ce genre à Bâle.

VENTE et LOCATION

Produits brevetés en Suisse.

Transport par chemin de fer
sans formalité.



Incongelables.

POUR TOUS GENRES DE TRAVAUX

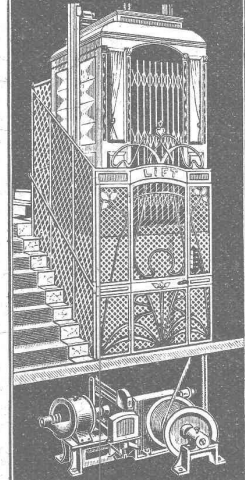


Westf. Anh. Sprengstoff A.-G.

FABRIK URDORF (près Zurich)

Agence générale pour la Suisse française :
Petitpierre fils & C^{ie}, Neuchâtel.

Laué Frères
WÄDENSWIL



Fondée 1878
SPÉCIALITÉ
Lifts-Ascenseurs

(Z à 1437 g)

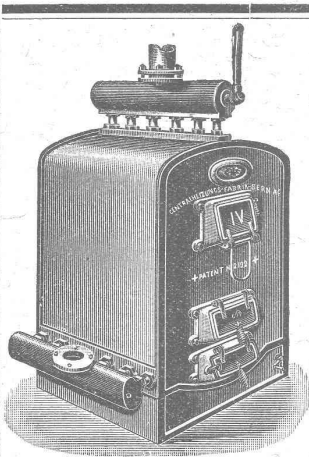
SPÉCIALITÉ DE
CARREAUX

Mosaïque en Ciment comprimé.

Fritz JENNY ROLLE

Maison fondée en 1850.
DESSINS d'après ALBUM et sur
COMMANDE

Représentant: J.-A. GÜPFERT, techn.-constr., pl. Longemalle 4, Genève



Installations
5131 DE
CHAUFFAGES CENTRAUX
de tous systèmes
ET DE
Services d'eau chaude

Bains. Buanderies.
Séchoirs.

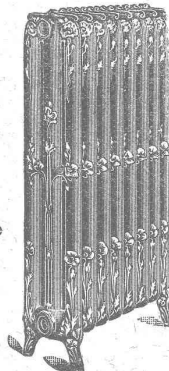
Brevet Suisse
N° 21,928.

FABRIQUE de CHAUFFAGE CENTRAL BERNE S.A.
Ancienne Maison J. RUEF
OSTERMUNDIGEN

Appareils
de Désinfection
et de Stérilisation.

Prospectus et devis sur demande

Fabrication des CHAUDIÈRES
et RADIATEURS
dans nos propres usines.



SOCIÉTÉ GENEVOISE

POUR LA

Construction d'Instruments de Physique et de Mécanique
GENÈVE

**COMPTEURS
D'ÉNERGIE
ÉLECTRIQUE**
pour tout voltage
ou ampérage pour
courants alternatifs.

Compteurs à prix
multiples,
système Baumann,
adoptés par la
Commune de Lausanne.

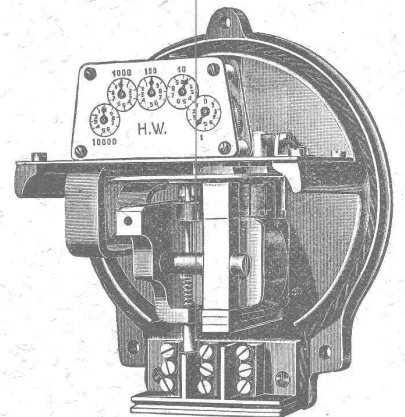
Instruments de précision pour Ingénieurs et Architectes.

Machines à froid et à glace.

INSTALLATIONS FRIGORIFIQUES COMPLÈTES

Devis et Prospectus gratis.

4688



Daniel PERRET, Appareilleur

Avenue Béthusy. LAUSANNE Avenue Béthusy.

Installateur des Eaux de Cossonay, Ballaigues, Vallorbe, Vaulion, Echallens, Bremblens, Leysin, etc.

Spécialité de canalisations à haute pression. Chauffages de serres, chambres de bains et buanderies. Installations pour eau et gaz. Appareils sanitaires de tous systèmes. Serrurerie en tout genre. — Etudes et devis sur demande. 5278

TRAVAUX D'ASPHALTAGE

et applications diverses de matières asphaltiques.

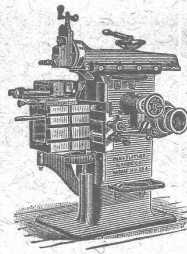
Planelles en asphalte comprimé, résistantes à 335 kgs par cm².

POUTRELLES CIMENT ARMÉ, Système O. Lavanchy.

H. LAVANCHY & FILS

VEVEY, rue du Torrent 10. — Téléphone N° 151.

LAUSANNE, Petit-Chêne 3. — Téléphone N° 26.



J. Lambercier & C^{ie}, Genève

* Fabrique d'Huiles et Graisses industrielles. *

SPÉCIALITÉ DE 239

Fournitures pour Usines

** Organes de transmissions. **

Arbres, Paliers, Courroies, Graisseurs, etc.

MACHINES, OUTILS AMÉRICAINS & AUTRES

FABRIQUES DE PARQUETS. Menuiserie et Scierie mécanique.

STUBER & C^{ie}

SCHUPFEN (Canton de BERNE, Suisse). Téléphone.

Parquets des plus simples aux plus riches. Parquets s^r bitume

Fabrique de fenêtres. — Usines hydrauliques et à vapeur. 3865

GERBER-BEAUJEU, représentant.

Téléphone 1965. Le Mont-Rose, route de Montoie, Lausanne. Téléphone 1965.

SOCIÉTÉ ANONYME DES ATELIERS DE CONSTRUCTIONS MÉCANIQUES DE

ESCHER WYSS & Cie

Fondés en 1805. ZURICH (Suisse) et RAVENSBURG (Wurtemberg). Fondés en 1805.

Exposition universelle de Paris 1900: Quatre Grand Prix et Deux Médailles d'Or.

MACHINES à VAPEUR

de toute puissance, à distribution combinée Corliss et à soupapes. Machines à distribution à tiroirs. — Machines horizontales ou verticales à un, deux, trois ou quatre cylindres, à marche lente ourapide, pour actionnement de fabriques, de dynamos pour éclairage ou transport de force, de tramways, etc. — Turbines à vapeur.

Chaudières à vapeur de toute grandeur.

3746

Autres spécialités:

Turbines en tout genre et régulateurs de précision. Travaux de chaudronnerie en tous genres. Pompes à vapeur. Machines à glace et à froid. Compresseurs à air. Bateaux à vapeur et machines marines. Bateaux à

naphte. Bateaux en aluminium. Canots à moteur à vapeur. Transmissions et transports de force. Machines pour la fabrication du papier et du carton. Installations complètes pour la fabrication de pâte de bois. Machines à polir et à canneler.

Société pour la vente des Chaux et Ciments

DE LA SUISSE ROMANDE (G. P. B.)

LAUSANNE

Puissance de production en ciments, chaux et plâtres, 15,000 wagons de 40 tonnes.

Comprend les

Usines de Grandchamp et de Roche.

Usines de la Paudèze.

Usines de Baulmes et de Vouvry.

Ciment Portland artificiel.

Ciment naturel. — Ciment prompt.

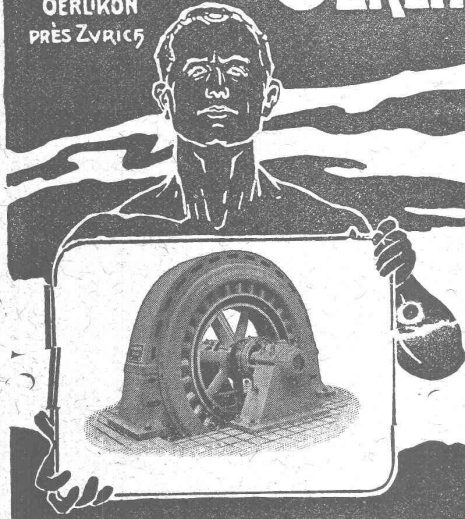
Ciments mixtes (Paudézite, Rochîte).

Chaux lourdes, mi-lourdes et légères.

BUREAU DE VENTE POUR LA SUISSE FRANÇAISE (Neuchâtel excepté)
des Chaux hydrauliques et Ciments des Usines neuchâteloises.

ATELIERS DE CONSTRUCTION OERLIKON

OERLIKON
PRÈS ZÜRICH



Moteurs Electriques

de toutes grandeurs et pour tous les genres de courant.

Moteurs spéciaux pour appareils de levage.

Moteurs à carcasce étanche. 4230

Moteurs mono- et triphasés à vitesse variable.

Téléphone 1774. RENSEIGNEMENTS ET DEVIS : Téléphone 1774
à LAUSANNE, Gare Lausanne-Ouchy.



H. ROD & Cie
RENEUS

FABRIQUE DE
Tuyaux, Carrelages et Briques
en ciment. 5326

Téléphone 1350

Manufacture de Papiers.

J.-G. STOUKY, Lausanne.

Gare du Grand-Pont L.-O.

Spécialité de papiers pour
Ingénieurs, 5252
Architectes, Entrepreneurs.

S. A. Fabrique de Machines

ET DE

Chauffages centraux, Fribourg.

Installations de tous systèmes.

Installations de Cuisines à vapeur.

BUANDERIES et SÉCHOIRS

Premières références. 5584



YVERDON



GENÈVE



VEVEY

S. FOSSATI

ENTREPRENEUR

Avenue de Béthusy, LAUSANNE

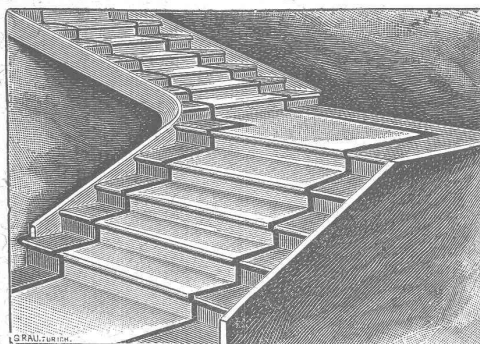
FABRIQUE DE CARRELAGES en ciment
comprimé.

Dessins d'après albums et sur demande — Nuances et couleurs au choix

ASPHALTAGE pour terrasses, chambres de bains,
à lessive, trottoirs, entrepôts, etc.

TÉLÉPHONE 1589 4779

FABRIQUES RÉUNIES
de Xylolith et d'Acide carbonique, S. A.
à WILDEGG (Canton d'Argovie).



Brevet + N° 9080.

Brevet + N° 9080.

MARCHES D'ESCALIER EN XYLOLITH
pour le revêtement d'escaliers en fer, bois, molasse, ou béton
5372 tournants, molasse usée.

Incombustibles, pas glissant et de grande durabilité et résistance.
Couleurs unies ou avec forme de tapis coloré au centre.

Seulement en Suisse environ 10000 marches d'escalier,
et environ 200,000 m² de parquets ont été posés jusqu'ici

FABRIQUE d'Instruments de précision

(Société anonyme).

Bureaux et Ateliers : PLACE du VALLON, Lausanne.

INSTRUMENTS DE HAUTE PRÉCISION

THÉODOLITES

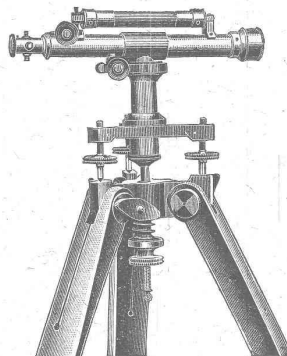
Niveaux en tous genres.

ALIDADES

Fournitures diverses.

Compas d'Aarau.

RÉPARATIONS
5614 CATALOGUES



308 TÉLÉPHONE 308



LAMPE DE MINE A ACÉTYLÈNE

Déposée et brevetée.

« ÉTOILE »

Déposée et brevetée.

pour travaux de galeries, tunnels, etc.

Lampe la plus simple et la plus robuste.

Pas de soudure, les réservoirs à eau et à carbure étant chacun d'une seule pièce.

Réglage facile.

5496

GRAND STOCK

Prospectus et offres par l'agence générale pour la Suisse :

Robert Aebi & C^{ie}, Zurich I

Matériel Decauville. Machines. Outils.

BUREAU TECHNIQUE

Geo. SCHULE, Ingénieur

GENÈVE — 53, rue du Stand, 53 — GENÈVE

BÉTON ARMÉ

Système brevet suisse N° 32104.

CONSTRUCTIONS MÉTALLIQUES

ÉTUDES et PROJETS : Planchers, sommiers, toitures, fondations, ponts, etc., etc.

Nombreuses références à disposition.

5604

EXPERTISES

Atelier Mécanique de Menuiserie JACCOUD-HURNI

LAUSANNE, Clos Ouest, route de Morges — Téléphone 2067.

SUPPRESSION DES SEUILS — BREVET 50 116

Cet appareil, par sa simplicité et la modicité de son prix, est invité à progresser rapidement, car il supprime les fort nombreux inconvénients du seuil actuel. Ce nouvel appareil ferme hermétiquement toute porte et évite ainsi les jours, courants d'air, etc., qui se produisent avec les seuils, carrés ou à dos d'âne, employés actuellement. Par le même procédé suppression des bourrelets.

5349

VITRAUX D'ART *de tous styles.*

DREVARD & WAVRE

ARTISTES PEINTRES-VERRIERS SPÉCIALISTES

Avenue d'Ouchy, 11, Villa Le Closelet, Lausanne (Suisse).

VITRAUX POUR VILLAS, BOW-WINDOW, SALLES A MANGER
VERRES ET GLACES. SPÉCIALITÉ DE MONTAGE SUR CUIVRE

Décoration sur Opaline. — Restauration de Vitraux. 5484

Prix modérés.

Téléphone 1346.

MENUISERIE D'ART et de bâtiment

J. CHAUVY & C^{ie}

A. GOLAY, successeur

Maison fondée en 1830.

8, Maupas LAUSANNE Maupas, 8

— TELEPHONE 781 —

5382

EMBRAYAGE BENN

Breveté dans tous les pays industriels et reconnu partout comme étant le plus simple et le meilleur Embrayage à friction.

Sans segments en bois. Aucune partie saillante. Complètement fermé.

Installations de

TRANSMISSIONS

POUR TOUTES LES BRANCHES DE L'INDUSTRIE

5987

Société des USINES de LOUIS de ROLL

USINE DE CLUS

