

Objektyp: **Advertising**

Zeitschrift: **Bulletin technique de la Suisse romande**

Band (Jahr): **36 (1910)**

Heft 3

PDF erstellt am: **20.09.2024**

Nutzungsbedingungen

Die ETH-Bibliothek ist Anbieterin der digitalisierten Zeitschriften. Sie besitzt keine Urheberrechte an den Inhalten der Zeitschriften. Die Rechte liegen in der Regel bei den Herausgebern. Die auf der Plattform e-periodica veröffentlichten Dokumente stehen für nicht-kommerzielle Zwecke in Lehre und Forschung sowie für die private Nutzung frei zur Verfügung. Einzelne Dateien oder Ausdrucke aus diesem Angebot können zusammen mit diesen Nutzungsbedingungen und den korrekten Herkunftsbezeichnungen weitergegeben werden. Das Veröffentlichen von Bildern in Print- und Online-Publikationen ist nur mit vorheriger Genehmigung der Rechteinhaber erlaubt. Die systematische Speicherung von Teilen des elektronischen Angebots auf anderen Servern bedarf ebenfalls des schriftlichen Einverständnisses der Rechteinhaber.

Haftungsausschluss

Alle Angaben erfolgen ohne Gewähr für Vollständigkeit oder Richtigkeit. Es wird keine Haftung übernommen für Schäden durch die Verwendung von Informationen aus diesem Online-Angebot oder durch das Fehlen von Informationen. Dies gilt auch für Inhalte Dritter, die über dieses Angebot zugänglich sind.



Exécution de Travaux d'Art sur Métaux

Fer forgé, cuivre, laiton, etc. 4909
Forgés, martelés, emboutis, ciselés.

Ateliers Riggenbach — Bâle

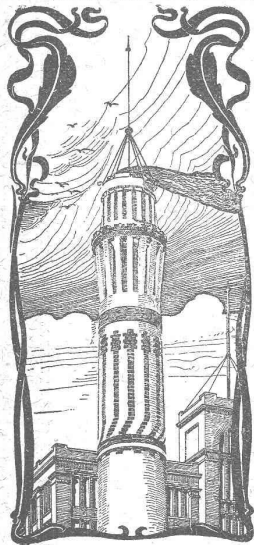


PARQUETERIE D'AIGLE (Fondée en 1855)

**MILAN 1906 Diplôme d'honneur
avec Médailles d'or**

Médaille d'or : 5276
Yverdon 1894. Genève 1896. Vevey 1901.

Représentée : à Lausanne par M. J. MERLE, Maupas, 13,
à Montreux par M. Alb. CHENEVAL, avenue Nestlé,
à Genève par M. Claude MERLE, Chemin des Sources, 9.



J. WALSER & Co

ENTREPRISE DE CONSTRUCTIONS
WINTERTHUR

(Maison fondée en 1880).

SPÉCIALITÉS : 4722

Cheminées d'usines et de Chauffage.

Maçonneries de Chaudières
de tous systèmes.

Construction de Fourneaux
pour tous les services industriels.

Matériaux réfractaires en toutes
qualités.

Fabrique de Chauffage central et Poélerie moderne

C. SAMBUC FILS & Cie Lausanne.

CHAUFFAGES CENTRAUX

à eau chaude et vapeur à basse pression.

Calorifères - Thermosiphons élégants 5295
pour appartements.

Installations complètes de CUISINES d'HOTELS

Séchoirs, Bains et Buanderies, à forfait.

Calorifères Universels brevetés

avec régulateurs de tirage, + N° 25,968.

Exposition Internat. Milan 1906;
Diplôme d'Honneur et Médaille d'Or.

Etudes Techniques et Devis sur demande.



Fabrique lausannoise d'appareils de chauffage.

G. WEBER, constructeur

ROUTE de MORGES, PETIT-PRÉLAZ

LAUSANNE 4812

CHAUFFAGES CENTRAUX

à eau chaude et vapeur à basse pression.

CHAUFFAGES CENTRAUX LOCAUX (localisés à un seul appartement).

Installations complètes de cuisines d'hôtels
donnant une grande économie de combustibles.

Séchoirs, Bains, Buanderie perfectionnée, Brevet + 11466

CALORIFÈRES UNIVERSELS

Etudes techniques et devis sur demande.

Ingénieur

énergique, ayant des qualités positives d'entreprise, du talent d'organisation et de disposition, trouve position d'avenir dans la direction du bureau d'ingénieurs d'une grande entreprise suisse de constructions.

On désire connaissance du béton armé surtout dans l'exécution ainsi que la possession parfaite des langues allemande et française et personnalité représentative. (Zag B. 22).

Offres seulement de premières forces sous adjonction du curriculum vitae, certificats et indications des prétentions sous chiffre B. D. 22, à Rudolf Mosse, Bâle.

Technicien-mécanicien

Jeune homme ayant fréquenté 3 ans un technicum et parlant français et allemand, cherche place dans bureau ou auprès d'ingénieur comme tel. Entrée immédiate.

Prière de s'adresser : L. Favre, rue de la Gare, 15, Montreux.

La Société du Chemin de fer fucniculaire de

SIÈRE à MONTANA VERMALA

met au concours la place de

Chef d'Exploitation

de sa ligne. Entrée en 1911. Références de tout premier ordre exigées. Offres à adresser avec renseignements et prétentions à MM. Boiceau & Muret, ingénieurs, à Lausanne. H. 10594 L.

Un ingénieur diplômé, 27 ans, capable, parlant les deux langues, cherche engagement pour avril chez ingénieur-constructeur pour bureau ou arpentage, a travaillé déjà sur ligne de chemin de fer.

Références et certificats à disposition.

Prière d'adresser les offres sous W. R. 1670, à la Société Suisse d'Édition, rue Pépinet 3, Lausanne.

INGÉNIEURS

ayant pratique de l'élaboration des devis, trouveraient engagement stable dans bureau des projets de la

Cie de l'Industrie Electrique et Mécanique, Genève.

Ecrire en indiquant références et prétentions. H 677 X



FACILE À BRASER SUR SIMPLE FORGE AU CASTOLIN
SOLIDITÉ = Fonte neuve. DÉPENSE : 1-3 cts. p. cm²
Seuls fabricants: WASSERMANN & Co LAUSANNE

Ingénieur expérimenté dans construction de ch. de fer de montagne et comptable spécialiste pour entreprise, trouveraient emplois pour plusieurs années. Entrée immédiate ou au plus tard 1^{er} mars. Réf. et cert. de tout premier ordre exigés. S'adr. à Rossi, Pérusset & Cie, Tavanasa (Grisons).

Ingénieurs

Un bureau de Lausanne cherche deux ingénieurs, l'un ayant déjà plusieurs années de pratique, au bureau, sur le terrain et sur les travaux, l'autre, plus jeune, ayant si possible déjà travaillé sur le terrain. Occupation de longue durée, soit en Suisse, soit en France, pour études hydrauliques et travaux publics.

Ecrire avec détails, références et exigences : Case postale 11512 à Lausanne. H 10395 L

J. technicien-mécanicien

24 ans, exempt du service militaire, ayant suivi toutes les classes du Technicum d'Ilmenau, 1 année de pratique dans l'atelier, 1 année dans bureau, cherche pour de suite place dans fabrique de machines, machines d'outils ou machines pour boucheries.

Adresser offres sous E 2517 à Haassenstein & Vogler, S.-A., Halle s/S. H5 2517 à

A VENDRE

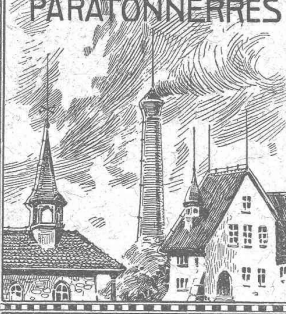
A PRIX AVANTAGEUX

CHAUDIÈRE

fonctionnant parfaitement, surface de chauffe 15 m². Adresser offres à BURMANN & Co., La Claire, Le Locle. H. 6670 C.

Louis ZWAHLEN
CONSTRUCTIONS EN FER
LAUSANNE MALLEY

PARATONNERRES



INSTALLATIONS COMPLÈTES & FORFAIT
ÉTUDES & VÉRIFICATIONS
par INGÉNIEUR-CONSTRUCTEUR

Clichés typographiques.



Rue de la Tour, 16
LAUSANNE

5013 **André NICOLE**

F. Welti-Heer

EXPERT-CONSEIL

H. 10441 L. pour

AMEUBLEMENT

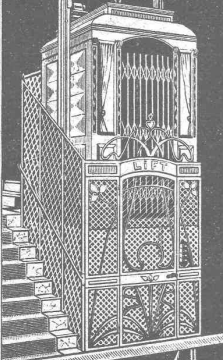
Provisoirement :

Bureau: **Grand-Chêne, 6**
(Rez-de-Chaussée)

LAUSANNE

Manufacture de Papiers.
J.-G. STOUKY, Lausanne.
Gare du Grand-Pont L.-O.
Spécialité de papiers pour
Ingénieurs, 5252
Architectes, Entrepreneurs.

Laué Frères
WÄDENSWIL



Fondée 1878
SPÉCIALITÉ
Lifts-Ascenseurs

(Z à 1437 g)

Représentant: **J.-A. GÜPFERT**, techn.-constr., pl. Longemalle 4, Genève

SPÉCIALITÉ DE

CARREAUX

Mosaïque en Ciment comprimé.

Fritz JENNY ROLLE

Maison fondée en 1850.

DESSINS d'après ALBUM et sur
COMMANDE

St-Petersbourg 1909. Grande Médaille d'Or.

R. WOLF

Magdebourg-Buckau

Représentant :

W. THIELE

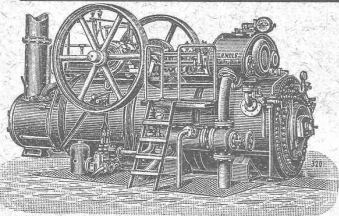
Zurich.

Demi-Fixes

ET

Locomobiles

à vapeur saturée et à
vapeur surchauffée
de 10 à 800 chevaux.



**FORCE MOTRICE LA PLUS ÉCONOMIQUE POUR
TOUTES LES BRANCHES DE L'INDUSTRIE**

Production 650,000 chevaux.

Librairie F. Rouge & C^{ie}

6, Rue Haldimand — LAUSANNE — 6, Rue Haldimand

Agenda Oppermann 1910

à l'usage des ingénieurs, Architectes, agents voyers, etc. Prix
relié toile, Fr. 3.—

Photographie technique et industrielle
Pl. St-Laurent, 24, **„LUNA“** LAUSANNE

Agrandissements et réductions de plans,
cartes géographiques et documents.
Photographies d'architecture, machines, etc.

5117

TÉLÉPHONE 318

UNION

DES

Centrales Suisses d'Electricité

L'Association pour l'achat de lampe à incandescence de l'Union des Centrales Suisses d'Electricité demande des offres pour la livraison des lampes à incandescence suivantes :

Lampes à incandescence à filament de charbon.

	5 HK.	8 HK.	10 HK.	16 HK.	20 HK.	25 HK.	32 HK.
45-135 volts	30000	300	85000	95000	1000	5000	1500
136-175 »	7000	500	8500	3400	—	2000	—
176-250 »	6000	800	30000	20000	600	3000	400

Total : 300,000 lampes à incandescence.

Lampes à incandescence à filament métallique.

	32 HK.	40 HK.	50 HK.
45-135 volts	8000	24000	15000
136-175 »	300	500	600
176-250 »	600	600	400

Total : 50,000 lampes à filament métallique.

Ces lampes sont à livrer successivement dans le délai du 1er avril 1910 au 31 mars 1911. Les livraisons sont à effectuer conformément aux statuts et pour les lampes à incandescence à filament de charbon, sont valables les conditions techniques de l'Association pour l'achat de lampes à incandescence, qui peuvent être demandées au **bureau central des Institutions de Contrôle de l'Association Suisse des Electriciens**, Hardturmstrasse N° 20, Zurich III.

Les offres concernant les lampes à incandescence à filament métallique, doivent être accompagnées des conditions techniques des fabriques relatives.

Les prix des lampes sont à indiquer pour le total et pour la moitié de la fourniture spécifiée ci-dessus.

Les offres sont à remettre jusqu'au **19 février 1910** au soir, au président du Comité, avec la mention : « Livraison de lampes à incandescence pour l'Association d'achat ».

Zurich, le 2 février 1910.

AU NOM DU COMITÉ:

Le Président,

H. WAGNER, Serv. électr. de la ville de Zurich.

Librairie F. Rouge & C^{ie}

Lausanne - Rue Haldimand, 6 - Lausanne

Agendas Dunod 1910

Construction.

Mécanique.

Mines et métallurgie.

Bâtiment.

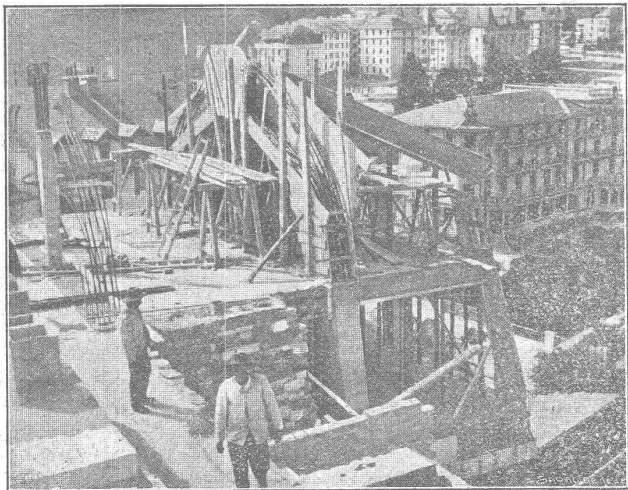
Electricité.

Chimie.

Chemins de fer.

Travaux publics.

Chaque volume relié, tranches dorées, peau souple, Fr. 3.—



BÉTON ARMÉ DANS TOUTES SES APPLICATIONS

BÉTON ARMÉ F. Brazzola

Bureau central d'études : Lausanne, Avenue Ruchonnet, 9,
A. PARIS & L. BERTHOD, Ingénieurs

Barrages et Siphons automatiques.

STAUWERKE A.-G., ZURICH

TÉLÉPHONE 6400

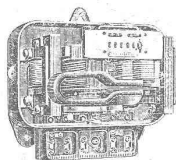
TÉLÉPHONE 6400

Recommande ses appareils automatiques pour barrages, déversoirs et siphons pour le meilleur emploi des forces motrices, par l'exhaussement de la chute, réglage automatique du plan d'eau supérieur et des déversoirs.

Appareils de sécurité en cas de hautes-eaux, élimination de main-d'œuvre, grande économie sur les frais d'installation, sécurité complète.

REPRÉSENTANT :

O. HERZOG, ingénieur, GENÈVE



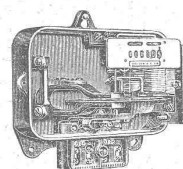
Compteur pour courant alternatif triphasé.

LANDIS & GYR, Zug

Maison fondée en 1896.

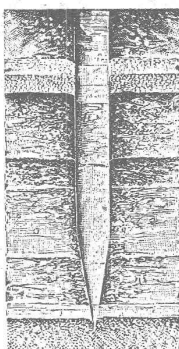
Compteurs d'Electricité.

Construction simple et solide. - Exécution soignée.



Compteur pour courant alternatif monophasé.

Perforation



Travaux de Fondation

par compression mécanique du sol

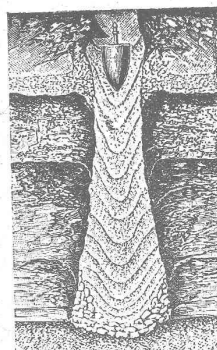
5431 Système breveté "Compressol,,

Fondations en mauvais terrains immergés ou non sur pylônes en béton comprimé et armé établis directement dans le sol. (H. 5140 Z.)

OSSENT, DELACOUR & C^{IE}

Gotthardstrasse 55 — ZURICH II — Téléphone 6087

Nombreuses références de travaux exécutés en particulier à la nouvelle Usine à gaz de Lausanne, en Malley. Exécution économique. Etudes et devis gratuits sur demande.



Bourrage

ASCENSEURS STIGLER

9000 en Europe

S'ADRESSER A HANS LINDNER, INGÉNIEUR,

Weinbergstrasse 29, ZURICH

De VALLIERE & SIMON, ingénieurs civils, Galeries du Commerce
LAUSANNE

BÉTON ARMÉ

Système de VALLIÈRE. — Brevet Suisse 20,148.

Projets et études de: Ponts, planchers, sommiers, colonnes, réservoirs, cuves de gazomètres, silos, fondations, toitures, tuyaux, canaux, etc.

Représentants pour la Suisse et la France du système MELAN pour ponts en béton armé.

Renseignements et devis gratuits.

4895

Concessionnaires: F. Riondel & Fils, Genève. E. Bellorini, Lausanne. Chollet & C^{ie}, Vevey et Montreux.

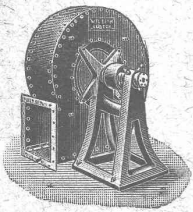
LIÈGES AGGLOMÉRÉS

spécialement préparés pour le Bâtiment et l'Industrie.

L. PHILIPPE & C^{ie}

Agents généraux de la Société suisse des Lièges agglomérés.
TÉLÉPHONE 2588 — Terreaux 2, LAUSANNE — TÉLÉPHONE 2588
Fourniture et application pour tous les cas d'isolement du BRUIT, du FROID et de la CHALEUR — BRIQUES, CARREAUX et PANNEAUX de toutes épaisseurs et dimensions, légers, isolants, inodores, incombustibles.
Planchers hygiéniques en « LIEGITE » pour Parquets, Revêtements, Dallages sans joints, et sous-sols pour Linoléums. 5425

Aspiration et Récupération DES Poussières industrielles



Aspirateur.

*fibreuses, métalliques
et minérales,
chaudes ou froides,
sèches ou humides.
Duvets, copeaux,
sciures, farines.*

W. F. L. BETH

Ingénieur-Constructeur



Représentant pour la Suisse:

M. PELET, Ingénieur,
Solitude 23, Lausanne.

Ventilation

Humidification

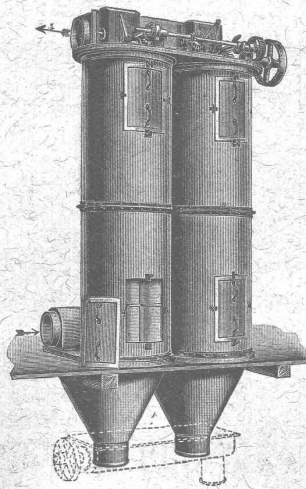
Séchoirs

Tuyauteries spéciales
pour l'enlèvement
des poussières

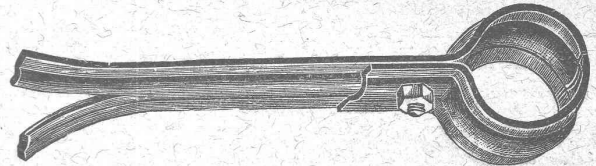
Installations garanties.

Projets et Devis
gratuits.

Nombreuses références.



Filtre Beth « 16 K S ».



Max SCHMIDT & C^{ie} Place St-Laurent 25 et Terreaux 2
LAUSANNE

Concessionnaires de la vente en Suisse des 5571

COLLIERS NORMAUX

N° 5 A,

pour INSTALLATIONS de CHAUFFAGES CENTRAUX

A. Bellasio-Wæchter

Marktgasse 6
(à côté de la Bourse)

BALE

Téléphone 4873

Matériel d'entrepreneurs.

Rails, voies transportables,
croisement, plaques tournantes.

Vagonnets de toute sorte.

Roues, essieux montés, coussinets.

Pompes — Dragues.

LOCOMOTIVES - LOCOMOBILES

Funiculaires pour plans inclinés

Funiculaires pour transports aériens.

Machines pour la construction.

BÉTONNIÈRES, CONCASSEURS, LAVEUSES

Elévateurs de matériaux.

Palans, treuils, poulies, mouffles, chats roulants.

LIENS D'ÉCHAFAUDAGES

OUTILS

Voies fixes et vagonnets de tous systèmes pour toute
industrie.

Seule maison de ce genre à Bâle.

VENTE et LOCATION



WÜST A.G.
SEEBACH - ZÜRICH

Seule spécialité :
ASCENSEURS
5559 ET (Zá 1401g)
Monte-charges
ÉLECTRIQUES

EXCELLENTE RÉFÉRENCES

Renseignements, Dessins et Devis gratis sur demande.

Librairie F. ROUGE & Cie
 LAUSANNE — 6, Rue Haldimand, 6 — LAUSANNE

POUR PARAITRE PROCHAINEMENT

On peut souscrire dès maintenant au prix réduit de 12 francs.

Aide-Mémoire
 DE
L'INGÉNIEUR-MÉCANICIEN

Recueil pratique de Formules, Tables et Renseignements usuels

D'après la 3^e édition du
Hilfsbuch für Maschinenbau de FREITAG
 Traduite, adaptée et complétée par
J. IZART
 ingénieur-mécanicien

Un fort vol. in-8^o cartonné de 1000 pages, avec 1100 figures, prix : 45 fr.

Les exemplaires qui nous seront demandés avant l'apparition seront comptés au prix réduit de 12 francs et payés seulement après la réception du volume; nous engageons vivement les nombreux intéressés à profiter de ce sérieux avantage.

Librairie F. ROUGE & Cie, Lausanne.

EN SOUSCRIPTION :

Œuvres complètes illustrées de EDMOND ROSTAND

Prix de faveur accordés
jusqu'au 1^{er} mars prochain

aux premiers souscripteurs à l'ouvrage complet

36 fr. en fascicules ou en 7 volumes brochés, au lieu de 42.

60 fr. en 7 volumes reliés 1/2 chagrin, rouge. Fers spéciaux de Grasset.

Payable 5 fr. par mois.

Envoi de

Prospectus sur demande.

THÉÂTRE ET POÉSIE : CYRANO — CHANTECLER — L'AIGLON — PRINCESSE LOINTAINE — LA SAMARITAINE — LES ROMANESQUES — LES MUSARDEUSES, etc.

Edition illustrée d'environ 600 compositions en noir et en couleur dans le texte et hors texte.

L'ouvrage paraîtra en fascicules hebdomadaires à partir du début de février et sera complet en 70 fascicules. Prix de chaque fascicule : 60 centimes.

La souscription à forfait garantit contre toute augmentation de prix.

Envoyer de suite les souscriptions à la librairie F. ROUGE & Cie, rue Haldimand, 6, Lausanne.

S'INSCRIRE A L'AVANCE

La première livraison sera vendue exceptionnellement 30 centimes.



CAOUTCHOUC POUR TOUTES APPLICATIONS

Th. de Ragosine

LAUSANNE

Grotte et rue du Midi, 20

4734

SPÉCIALITÉS :

Fournitures pour chemins de fer, Vêtements de mineurs, type spécial.

Tapis en caoutchouc.

Gants. — Souliers, etc., etc.

Matières isolantes.

Achat de vieux caoutchouc.

ÉTABLISSEMENTS DE PRODUITS RÉFRACTAIRES

A. VALUY, à Bollène (Vaucluse), France

Successeur des Hoirs de F. de Crousaz,

Fabrique de produits réfractaires, COUR, sous LAUSANNE

Briques et Produits extra réfractaires pour Hauts Fourneaux, Forges, Acieries, Verreries, etc.

Briques en silice pure, bauxite et magnésie

CORNUES A GAZ

FOURS à RÉCUPÉRATION avec gazogènes et récupérateurs sans CAV système A. VALUY, breveté S. G. D. G.

Transformation rapide et économique des anciens fours à grilles Economie de combustible environ 30% sur les fours à grilles

Spécialité de BRIQUES CUITES et CRUES pour VERRERIES

Blocs de flottaison, Flotteurs, etc., etc.

TERRES EXTRA-ALUMINEUSES CUITES et CRUES

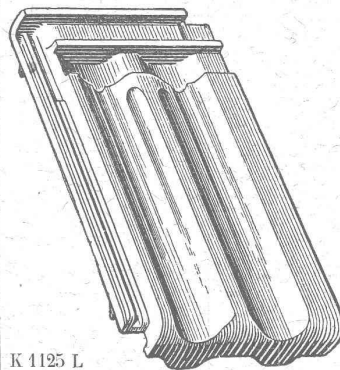
Coulis et ciments réfractaires

ÉTUDES — DEVIS — ENTREPRISES A FORFAIT

Agent général pour la Suisse : **M. Robert BLANC**

COUR, sous LAUSANNE

Observations. — Les produits sont livrés sur analyse et résistance pyrométrique faites au laboratoire Seger & Cramer de Berlin.



K 1125 L

FABRIQUE DE
POTERIE et BRIQUETERIE
 de RENENS (Vaud)

Tuile la plus répandue dans le monde entier.

Marque « **LUDOWICI** »

Couverture la meilleur marché.

10 ans de garantie contre les intempéries.

ATELIERS de CONSTRUCTIONS MÉCANIQUES de VEVEY (Suisse)

**TURBINES et
RÉGULATEURS**

Monte-Charges de ts systèmes

Compresseurs.

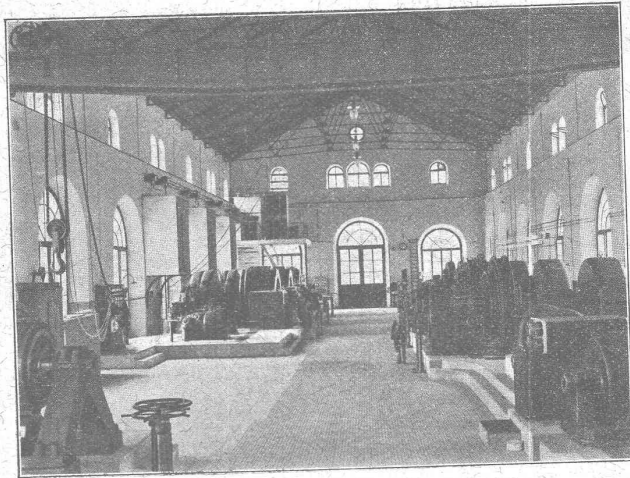
Presses hydrauliques.

ENGINS DE LEVAGE

Grues, ponts et plaques
tournantes.

CHARIOTS TRANSBORDEURS

BRANCHEMENTS et
CROISEMENTS



Usine d'électrochimie de Martigny. — Local des turbines.

**Fonderie de FER
et de BRONZE**

PONTS et

— Charpentes métalliques. —

RÉSERVOIRS et CHAUDIÈRES

GAZOMÈTRES

TUYAUX

BARRAGES et ÉCLUSES

DEVIS de toutes MACHINES
sur demande.

Sté an. d'Escaut et Meuse

Capital : Fr. 5,000,000 5463

Usines : ANZIN (France) et à SCLESSIN (Belgique)

Représentant : Adolphe Diener, Métaux, Zurich I, Neuhofstrasse 14, Paradeplatz

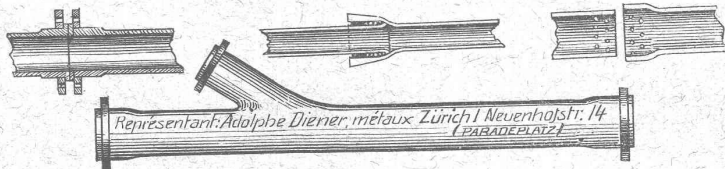
Tubes en fer et en acier soudés et sans soudure

Tubes en acier à emboîtement, asphaltés et enveloppés de jute asphalté, système MANNESMANN, pour canalisations souterraines, d'eau et de gaz.

Tubes bouilleurs étirés ou laminés sans soudure système MANNESMANN.

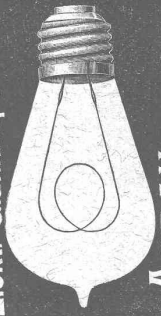
Conduites forcées jusqu'à 3 mètres de diamètre pour captation d'eau.

Poteaux à retraits gradués, laminés, sans soudure, système MANNESMANN, pour traction et éclairage électriques.



Représentant: Adolphe Diener, métaux Zurich I Neuhofstr. 14 (PARADEPLATZ)

Elekt. Glühlampenfabrik



AARAU, SUISSE

CLICHÉS SADAG

GENÈVE (Sécheron)

Autotypie. — Zincogravure.

Chromotypographie.

REPRÉSENTANT :

J. PACHE, Pré-du-Marché, 20.

LAUSANNE

Internationale Pressluft & Elektrizitäts G. m. b. H.

Weinmeisterhof, BERLIN C. 54, Weinmeisterstr. 14

A partir du 1^{er} février 1910 nous avons repris de nouveau pour notre propre compte la vente de nos

Outils pneumatiques

ORIGINAL BOYER, ECKSTEIN-KELLER, LITTLE GIANT

Compresseurs à air et installations complètes.

Percuses électriques et appareils électriques à meuler, système Duntley

Ba 10681

5560

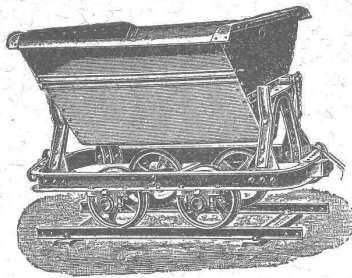
en Suisse, et prions de diriger les demandes directes à la susdite adresse.

FRITZ MARTI Société anonyme, BERNE

Dépôts à :
Berne, Yverdon et Wallisellen.

VENTE et LOCATION de :
Matériel d'entrepreneurs

Voies transportables, vagonnets, croisements,
plaques tournantes, roues et essieux montés.



Locomotives. - Machines pr la construction.

Locomobiles disponibles de 6-50 HP.

POMPES — DRAGUES 5522-1

Concasseurs pour faire le gravier et le sable.

Bétonnières américaines système « Smith ».

Treuil à vapeur et à l'électricité.

Poulies différentielles. Chats roulants, etc.

GUSTAV KUNTZE, Röhrenwerke GÖPPINGEN, Würtemberg.

Rivés et brasés ou soudés en fer forgé



avec tous les joints

pour conduites de turbines, d'eau, de vapeur, de condensations,
installations hydrauliques. 5216

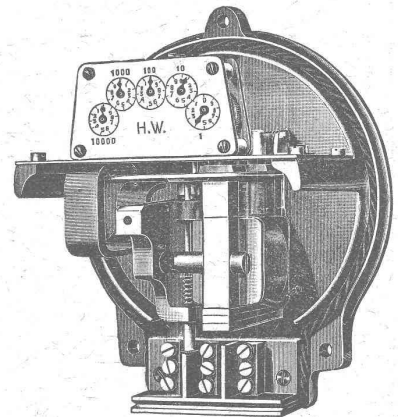
SOCIÉTÉ GENEVOISE

POUR LA

Construction d'Instruments de Physique et de Mécanique GENÈVE

COMPTEURS D'ÉNERGIE ÉLECTRIQUE

pour tout voltage
ou ampérage pour
courants alternatifs.



Compteurs à prix
multiples,
système Baumann,
adoptés par la
Commune de Lausanne.

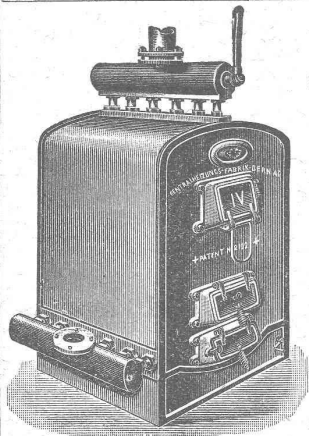
Instruments de précision pour Ingénieurs et Architectes.

Machines à froid et à glace.

INSTALLATIONS FRIGORIFIQUES COMPLÈTES

Devis et Prospectus gratis.

4688



Installations
5131 DE
CHAUFFAGES CENTRAUX
de tous systèmes
ET DE
Services d'eau chaude

Bains. Buanderies.

Séchoirs.

Brevet Suisse
N° 21,928.

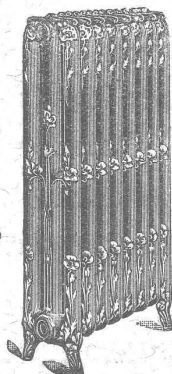
FABRIQUE de CHAUFFAGE CENTRAL BERNE S.A.
Ancienne Maison J. RUEF
OSTERMUNDIGEN

Appareils

de Désinfection
et de Stérilisation.

Prospectus et devis sur demande

Fabrication des CHAUDIÈRES
et RADIATEURS
dans nos propres usines.



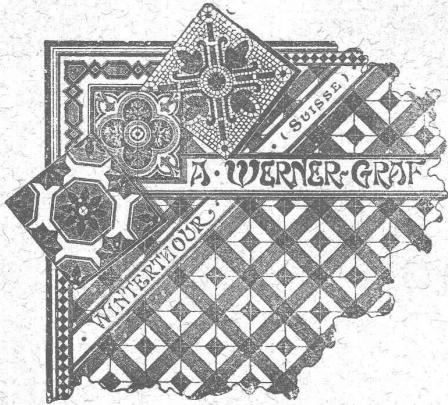
Les PLANCHERS en **Bois Dur LIM**

sont, grâce à leur 5160

résistance extraordinaire à l'usure,
les plus préférables
pour locaux fort fréquentés.

Fabrique de Parquets et de Chalets INTERLAKEN

Carreaux mosaïques de Winterthour.



A. WERNER-GRAF

5118

ci-devant

Huldreich Graf.

Fabrique
fondée en 1875.

Albumet échantillons
à disposition.

Daniel PERRET, Appareilleur

Avenue Béthusy. LAUSANNE Avenue Béthusy.

Installateur des Eaux de Cossonay, Ballaigues,
Vallorbe, Vaulion, Echallens, Bremblens, Leysin, etc.

Spécialité de canalisations à haute pression. Chauffages de
serres, chambres de bains et buanderies. Installations pour
eau et gaz. Appareils sanitaires de tous systèmes. Serrurerie
en tout genre. — Etudes et devis sur demande. 5278

TRAVAUX D'ASPHALTAGE

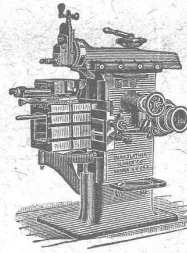
et applications diverses de matières asphaltiques.

Planelles en asphalte comprimé, résistantes à 335 kgs par cm².

POUTRELLES CIMENT ARMÉ, Système O. Lavanchy.

H. LAVANCHY & FILS

VEVEY, rue du Torrent 10. — Téléphone N° 451.
LAUSANNE, Petit-Chêne 3. — Téléphone N° 26.



J. Lambercier & C^{ie}, Genève

* Fabrique d'Huiles et Graisses industrielles. *
SPÉCIALITÉ DE 239

Fournitures pour Usines

** Organes de transmissions. **
Arbres, Paliers, Courroies, Graisseurs, etc.

MACHINES, OUTILS AMÉRICAINS & AUTRES

FABRIQUES DE PARQUETS. Menuiserie et Scierie mécanique.

STUBER & C^{ie}

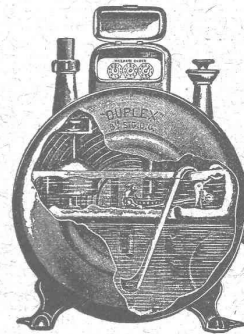
SCHUPFEN (Canton de BERNE, Suisse). Téléphone.

Parquets des plus simples aux plus riches. Parquets s^r bitume

Fabrique de fenêtres. — Usines hydrauliques et à vapeur. 3865

GERBER-BEAUJEU, représentant.

Téléphone 1965. Le Mont-Rose, route de Montoie, Lausanne. Téléphone 1965.



COMPAGNIE POUR LA

FABRICATION des COMPTEURS et MATÉRIEL d'USINES à GAZ

Ancienne Maison

A^{de} Siry, Lizars & C^{ie}, Genève

Compteurs Duplex

Nouveau compteur à mesure invariable
et à volant équilibré. 5035

COMPTEURS SECS

APPAREILS POUR USINES A GAZ

CONSTRUCTION

d'USINES à GAZ COMPLÈTES

Société pour la vente des Chaux et Ciments

DE LA SUISSE ROMANDE (G. P. B.)

LAUSANNE

Puissance de production en ciments, chaux et plâtres, 15,000 wagons de 10 tonnes.

Comprend les

Usines de Grandchamp et de Roche.

Usines de la Paudèze.

Usines de Baulmes et de Vouvry.

Ciment Portland artificiel.

Ciment naturel. — Ciment prompt.

Ciments mixtes (Paudézite, Rochite).

Chaux lourdes, mi-lourdes et légères.

BUREAU DE VENTE POUR LA SUISSE FRANÇAISE (Neuchâtel excepté)
des Chaux hydrauliques et Ciments des Usines neuchâteloises.

ATELIERS DE CONSTRUCTION

OERLIKON

OERLIKON
PRÈS ZÜRICH



Moteurs Electriques

de toutes grandeurs et pour tous les genres de courant.

Moteurs spéciaux pour appareils de levage.

Moteurs à carcasse étanche. 4230

Moteurs mono- et triphasés à vitesse variable.

Téléphone 1771 RENSEIGNEMENTS ET DEVIS : Téléphone 1771
à LAUSANNE, Gare Lausanne-Ouchy. ☎



H. ROD & C^{ie}
RENENS

FABRIQUE DE
Tuyaux, Carrelages et Briques
en ciment. 5326

Téléphone 1350

A. JUCKER

Succ^r de

Jucker - Wegmann

Papiers en gros

Zurich

4602

Spécialité de papiers
et toile à dessin et à
calquer, des meilleu-
res qualités, en rou-
leaux et feuilles.

S. A. Fabrique de Machines

ET DE

Chauffages centraux, Fribourg.

Installations de tous systèmes.

Installations de Cuisines à vapeur.

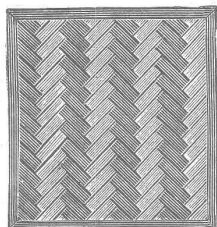
BUANDERIES et SÉCHOIRS

Premières références. 5581

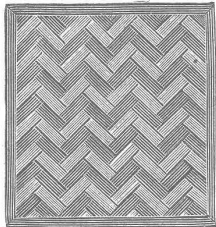
FABRIQUES RÉUNIES

de Xylolith et d'Acide carbonique. S. A.

à WILDEGG (Canton d'Argovie).



Brevet + N° 9080.



Vissé sur faux ou vieux plancher, rendu posé au bain de mortier de silicate de soude sur béton en ciment Portland, ou béton en scorie, selon tous les dessins : carré, octogones, etc., en quatre couleurs et en forme de fougères (bâtons rompus).

Xylolith incombustible, chaud : Bois de pierre, insonore, durable.

Echantillons, prospectus, albums et certificats
gratits et franco sur demande. 5372

Seulement en Suisse environ 200,000 m² de parquets et environ 10,000 marches d'escalier ont été posés jusqu'ici.



" AQUILAS "

Lampes à acétylène pour Mines et Galeries

Plusieurs milliers en usage 5127

en Italie, France, Espagne, Tunisie, Russie,
Hongrie, Mexique, Autriche, Suisse, etc.

Fabrique F^{lli} SANTINI

FERRARA (Italie)

Lampes à Acétylène pour tous les usages.

100 MODÈLES VARIÉS

FABRIQUE

d'Instruments de précision

(Société anonyme).

Bureaux et Ateliers : PLACE du VALLON, Lausanne.

INSTRUMENTS DE HAUTE PRÉCISION

THÉODOLITES

Niveaux en tous genres.

ALIDADES

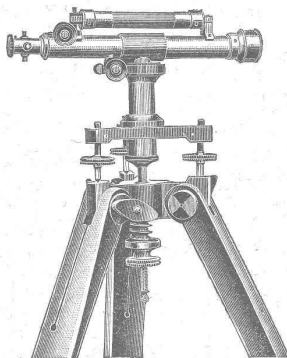
Fournitures diverses.

Compas d'Aarau.

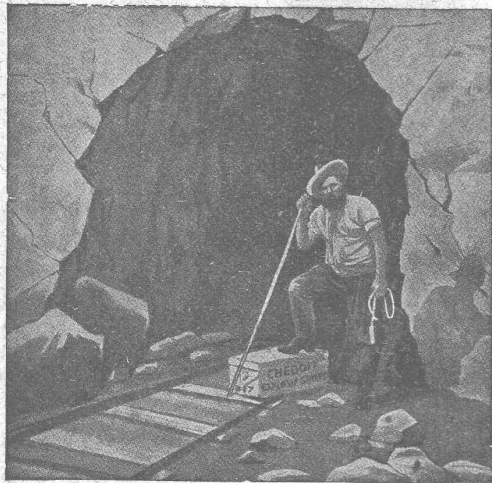
RÉPARATIONS

5112

CATALOGUES



308 TÉLÉPHONE 308



Société Universelle d'Explosifs et de Produits chimiques
(Usine à Jussy, près Genève).

EXPLOSIF CHEDDITE

Qualités diverses pour tous travaux dans la roche.

**Capsules-détonateurs - Mèches à mine
PINCES**

Lampes de mineurs. — Corneilles d'alarmes.

ACIER pour mèches.

5496

Vente générale pour la Suisse par :

ROBERT AEBI & C°, Zurich I

Grands Ateliers Mécaniques « MÉTÉORE »

Chemin de Malley, **LAUSANNE**

Téléphone 2194

Téléphone 2194

Travaux mécaniques en tous genres.

PETITE ET GROSSE MÉCANIQUE

Automobiles — Aéroplanes — Moteurs

Travaux d'après dessins.

INGÉNIEUR-CONSEIL

VITRAUX D'ART de tous styles.

DREVARD & WAVRE

ARTISTES PEINTRES-VERRIERS SPÉCIALISTES
Avenue d'Ouchy, 11, Villa Le Closelet, Lausanne (Suisse).

VITRAUX POUR VILLAS, BOW-WINDOW, SALLES A MANGER
VERRES ET GLACES. SPÉCIALITÉ DE MONTAGE SUR CUIVRE
Décoration sur Opaline. — Restauration de Vitraux. 5484
Prix modérés. — Téléphone 1346.

MENUISERIE D'ART et de bâtiment

J. CHAUVY & C^{ie}

A. GOLAY, successeur

Maison fondée en 1830.

8, Maupas **LAUSANNE** Maupas, 8

TÉLÉPHONE 781 5382

Atelier Mécanique de Menuiserie JACCOUD-HURNI

LAUSANNE, Clos Ouest, route de Morges — Téléphone 2067.

SUPPRESSION DES SEUILS — BREVET 50 116

Cet appareil, par sa simplicité et la modicité de son prix, est invité à progresser rapidement, car il supprime les fort nombreux inconvénients du seuil actuel. Ce nouvel appareil ferme hermétiquement toute porte et évite ainsi les jours, courants d'air, etc., qui se produisent avec les seuils, carrés ou à dos d'âne, employés actuellement. Par le même procédé suppression des bourrelets. 5349

EMBRAYAGE BENN

Breveté dans tous les pays industriels et reconnu partout comme étant le plus simple et le meilleur Embrayage à friction.

Sans segments en bois. Aucune partie saillante. Complètement fermé.

Installations de

TRANSMISSIONS

POUR TOUTES LES BRANCHES DE L'INDUSTRIE

5387

Société des **USINES** de **LOUIS** de **ROLL**

USINE DE CLUS

