

Objektyp: **Advertising**

Zeitschrift: **Bulletin technique de la Suisse romande**

Band (Jahr): **36 (1910)**

Heft 24

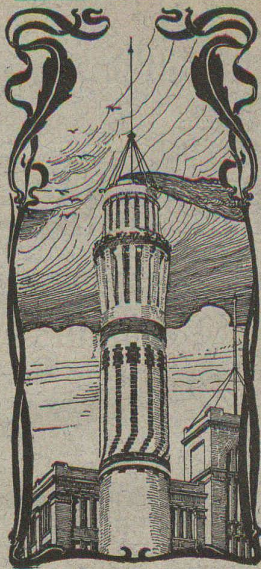
PDF erstellt am: **21.09.2024**

Nutzungsbedingungen

Die ETH-Bibliothek ist Anbieterin der digitalisierten Zeitschriften. Sie besitzt keine Urheberrechte an den Inhalten der Zeitschriften. Die Rechte liegen in der Regel bei den Herausgebern. Die auf der Plattform e-periodica veröffentlichten Dokumente stehen für nicht-kommerzielle Zwecke in Lehre und Forschung sowie für die private Nutzung frei zur Verfügung. Einzelne Dateien oder Ausdrucke aus diesem Angebot können zusammen mit diesen Nutzungsbedingungen und den korrekten Herkunftsbezeichnungen weitergegeben werden. Das Veröffentlichen von Bildern in Print- und Online-Publikationen ist nur mit vorheriger Genehmigung der Rechteinhaber erlaubt. Die systematische Speicherung von Teilen des elektronischen Angebots auf anderen Servern bedarf ebenfalls des schriftlichen Einverständnisses der Rechteinhaber.

Haftungsausschluss

Alle Angaben erfolgen ohne Gewähr für Vollständigkeit oder Richtigkeit. Es wird keine Haftung übernommen für Schäden durch die Verwendung von Informationen aus diesem Online-Angebot oder durch das Fehlen von Informationen. Dies gilt auch für Inhalte Dritter, die über dieses Angebot zugänglich sind.



J. WALSER & Co
 ENTREPRISE DE CONSTRUCTIONS
WINTERTHUR
 (Maison fondée en 1880).

SPÉCIALITÉS : 5659
Cheminées d'usines et de Chauffage.
Maçonneries de Chaudières
 de tous systèmes.
Construction de Fourneaux
 pour tous les services industriels.
Matériaux réfractaires en toutes qualités.

Fabrique lausannoise d'appareils de chauffage.

G. WEBER, constructeur

ROUTE de MORGES, PETIT-PRÉLAZ
 LAUSANNE 4812

CHAUFFAGES CENTRAUX

à eau chaude et vapeur à basse pression.

CHAUFFAGES CENTRAUX LOCAUX (localisés à un seul appartement).

Installations complètes de cuisines d'hôtels
 donnant une grande économie de combustibles.

Séchoirs, Bains, Buanderie perfectionnée, Brevet + 11466

CALORIFÈRES UNIVERSELS

Etudes techniques et devis sur demande.

**MISE AU CONCOURS
 d'une place d'architecte.**

La place d'architecte-chef de bureau à la Direction des Constructions fédérales est à repourvoir ensuite de promotion du titulaire.

Conditions : Etudes techniques universitaires complètes et expérience pratique de l'architecture, connaissance théorique et usuelle du français et de l'allemand (l'italien si possible). La préférence sera donnée à un candidat de langue française. Entrée au plus tôt. Traitement annuel 5200 à 7100 fr.

Adresser les offres avec *curriculum vitae* et copies de certificats à la

**Direction des Constructions fédérales,
 à Berne,
 jusqu'au 13 janvier 1911.**

Berne, le 19 décembre 1910.

H. 9685 Y.

Le Département fédéral de l'Intérieur.

Vente de terrain à bâtir.

La Ville de Fribourg vendra en mises publiques, le lundi 9 janvier 1911, dès 2 heures de l'après-midi, au Bureau de l'Edilité, Hôtel-de-Ville, une parcelle de terrain destinée à la construction d'un immeuble locatif avec droit d'auberge.

Pour renseignements et conditions, s'adresser au Bureau de l'Edilité ou des Finances.

Fribourg, le 19 décembre 1910.

H. 5543 F.

LA COMMISSION DES FINANCES.

Le Service des Eaux de la Ville de Genève met en soumission les travaux de construction de deux réservoirs sur tourrelles, en béton armé, d'une hauteur de 20 mètres et d'une capacité de 200 mètres cubes, l'un à Landecy, l'autre à Jussy (canton de Genève).

Le programme de soumission et le cahier des charges seront envoyés aux spécialistes qui en feront la demande au Service des Eaux, 2, Quai de la Poste, Genève.

Tous autres renseignements sont à la disposition des intéressés au bureau du Service des Eaux.

Les offres devront parvenir au Secrétariat des Services Industriels, Hôtel Municipal, Genève, au plus tard le 31 janvier 1911, à midi.
 H. 6579 X.

WETTBEWERB

für die

Ideen-Konkurrenz zur Erlangung von Plänen für die Verwertung des der römisch-katholischen Gemeinde Basel gehörenden Areals an der Kannenfeldstrasse

in BASEL

Die Vorsteherschaft der römisch-katholischen Gemeinde Basel eröffnet hiemit unter den in der Schweiz niedergelassenen Architekten und den schweizerischen Architekten im Ausland eine Ideen-Konkurrenz zur Erlangung von Plänen für die Verwertung des der römisch-katholischen Gemeinde Basel gehörenden Areals an der Kannenfeldstrasse in Basel mit Eingabetermin bis zum 31. März 1911.

Die bezüglichen Unterlagen sind zu beziehen bei Herrn Otto Wenger, Präsident der römisch-katholischen Gemeinde Basel, Holbeinstrasse 67.
 (Zag. B. 954)

Basel, den 16. Dezember 1910.

Römisch-kath. Gemeinde Basel :

Der Präsident der Vorsteherschaft,

Otto WENGER.

Le propriétaire du brevet suisse Poillon, N° 35749, du 1^{er} novembre 1905, pour : « Dispositif aux foyers pour réchauffer l'air d'alimentation de ceux-ci », désire entrer en relation avec des fabricants suisses, en vue de la fabrication de l'article breveté, et serait disposé à céder des licences d'exploitation ou à vendre son brevet.

Prière d'adresser les offres ou propositions à M. E. Imer-Schneider, ingénieur-conseil, 8, bd James Fazy, à Genève, qui les transmettra volontiers à qui de droit.

UNE

Fabrique d'appareils électriques et petite mécanique

cherche un

INGENIEUR

au courant de la partie technique ou commerciale et qui pourrait éventuellement s'intéresser financièrement par un apport de 50,000 fr. environ. Adresser les offres sous chiffres H. 5352, à Haasenstein & Vogler, Berne.

La Société « Itala », Fabbrica di Automobili, propriétaire du brevet suisse, N° 38551, du 6 décembre 1906, pour : « Mécanisme de changement de vitesse avec dispositif de sûreté pour automobiles et machines semblables », désire entrer en relation avec des fabricants suisses, en vue de la fabrication de l'article breveté, et serait disposé à céder des licences d'exploitation ou à vendre son brevet.

Prière d'adresser les offres ou propositions à M. E. Imer-Schneider, ingénieur-conseil, 8, bd James Fazy, à Genève, qui les transmettra volontiers à qui de droit.

ENTREPRENEUR

30 ans, Suisse français, parlant un peu allemand et italien, très capable, mais ne possédant pas de capitaux, cherche emploi de confiance dans bonne industrie ou entreprise comme directeur, gérant, contremaître ou conducteur de travaux. Peut aussi bien s'occuper du bureau que de la direction de chantiers

Offres par écrit sous A. 5616 L., à Haasenstein & Vogler, Lausanne.

JEUNE

technicien en machines

diplômé, âgé de 23 ans, avec 4 ans de pratique d'atelier, désire changer de place. (Z. 12189)

Offres sous Z. Z. 17175, à Rodolphe Mosse, Zurich.

Nous cherchons

dans chaque localité des représentants intéressés pour des installations complètes de force et de lumière, de téléphones privés et de sonneries.

F.-H. CHOPARD & Co,
 Lausanne, Fleurier, Milan,
 Via Vallazze 101.

Matériaux isolants

de tout genre pour Constructions

Meynadier & Cie
 ZURICH V

Tous les matériaux pour la Couverture en Ciment ligneux.

Dessinateur-Architecte,

diplômé d'un technicum, avec plusieurs années de pratique, bon calculateur-construcieur, connaissant aussi les travaux de ciment armé, cherche emploi pour de suite. Offres sous chiffre **Z. H.**, à l'Indicateur vaudois, 3, rue Pépinet, 3, Lausanne.

On demande

pour Genève un **TECHNICIEN** disposant de capitaux et ayant aptitudes commerciales pour s'intéresser dans l'exploitation de brevets pour un appareil spécial.

S'adresser chez **M. Imer-Schneider**, ingénieur-conseil, à Genève.

INGÉNIEUR

Suisse allemand, connaissant le béton armé, cherche place.

Adresser offres sous **A. 1875 Q.**, à Haassenstein & Vogler, Aarau.

TECHNICIEN

énergique et consciencieux, avec connaissance des langues, est

DEMANDÉ

dans une fonderie.

Adresser les offres sous chiffres **Z. V. 18621**, à Rodolphe Mosse, à Zurich. Z à 18087



Lausanne.

Préparation rapide et approfondie aux Baccalauréats, à la Maturité et au
200 élèves en 2 ans.

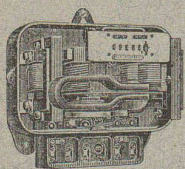
Polytechnicum.

Librairie F. Rouge & C^{ie}, Lausanne
6, Rue Haldimand, 6.

L'ART DE CONSTRUIRE

Maçonneries et terrassements. — Charpente. — Couverture et autres travaux de bâtiment. — Matériaux et calculs de résistance. — Estimation des travaux.

Ouvrage nécessaire aux ingénieurs, architectes, entrepreneurs, conducteurs, etc., par **J. CLAUDEL & L. LAROQUE**. Relié, 24 fr.



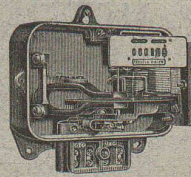
Compteur pour courant alternatif triphasé.

LANDIS & GYR, Zug

Maison fondée en 1896.

Compteurs d'Electricité.

Construction simple et solide. - Exécution soignée.



Compteur pour courant alternatif monophasé.

Librairie de l'Université, **F. ROUGE & C^{ie}**

6, Rue Haldimand, à **LAUSANNE**

AGENDAS 1911

Beton-Kalender. Taschenbuch für den Beton- u. Eisenbetonbau sowie die verwandten Fächer.
2 volumes, toile, Fr. 5.35

Kalender für Wasser, Strassenbau und Kultur-Ingenieure, Begründet von A. REINHARD.
2 volumes, toile, Fr. 6.15

Agenda commercial industriel et agricole suisse, 4 jours par page. Ligné pour comptes. Relié, Fr. 0.90

Le même 2 jours par page, Fr. 1.65

Calendrier commercial, sur carton, avec place pour annotations, Fr. 0.50

Agendas Dunod 1911

Construction.	Electricité.
Mécanique.	Chimie.
Mines et métallurgie.	Chemins de fer.
Bâtiment.	Travaux publics.

Chaque volume relié, tranches dorées, peau souple, Fr. 3.—

Agenda Oppermann 1911

à l'usage des ingénieurs, architectes, agents voyers, etc.
Prix relié toile, Fr. 3.—

Dictionnaires techniques illustrés, en six langues.

TOME VI. *Chemins de fer. Matériel roulant,* 12 fr. 50

Grand choix d'ouvrages illustrés pour étrennes.

Envoi de catalogues sur demande.

Papiers héliographiques propre fabrication soignée ::
Appareils héliographiques de différents systèmes à l'air pneumatique et à la lumière électrique ::
Copies héliographiques sur fond bleu, blanc et brun ::
Procédé à sec noir et en couleur ::

fournit rapidement et bon marché avec garantie

A. Messerli, Zurich II

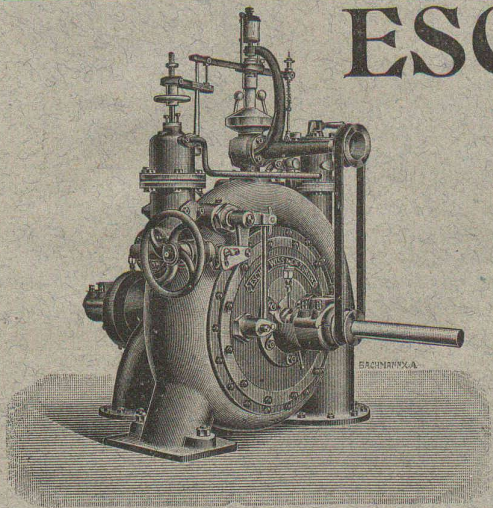
Le plus ancien Atelier d'héliographie et Fabrique de papiers héliographiques — Fondé en 1876

Société anonyme „ARSAG“
Fabrique d'ascenseurs de Seebach
SEEBACH - ZURICH

Ascenseurs et Monte-charges électriques, hydrauliques, etc.



ESCHER WYSS & C^{ie}
ZURICH



Turbines hydrauliques de 1/2 à 16,000 chevaux.

Turbines à vapeur de 500 à 15,000 chevaux.

Chaudières à vapeur. - Compresseurs rotatifs. - Pompes.

Bateaux. — Machines frigorifiques.

Machines pour la fabrication du papier.

L. BECK-WELTY

Ancien atelier Albert Pamblanc. 5693

6, Place du Pont LAUSANNE, Place du Pont, 6.

Entreprise spéciale de **COUVERTURES** en Ciment ligneux

Installation et vérification de Paratonnerres. Ferblanterie et Couverture pour bâtiments. Plomberie. Appareillage pour eau et gaz
 Téléphone N° 1507.

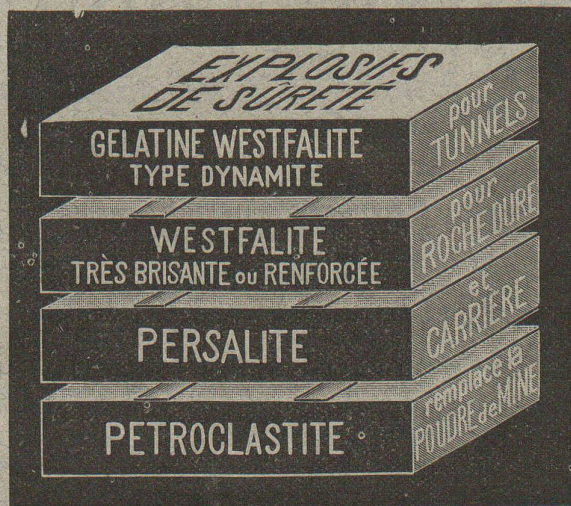
Daniel PERRET, Appareilleur

Avenue Béthusy. LAUSANNE Avenue Béthusy.

Installateur des Eaux de Cossonay, Ballaigues, Vallorbe, Vaulion, Echallens, Bremblens, Leysin, etc.

Spécialité de canalisations à haute pression. Chauffages de serres, chambres de bains et buanderies. Installations pour eau et gaz. Appareils sanitaires de tous systèmes. Serrurerie en tout genre. — Etudes et devis sur demande. 5754

Transport par chemin de fer sans formalité.



Incongélables.

POUR TOUS GENRES DE TRAVAUX



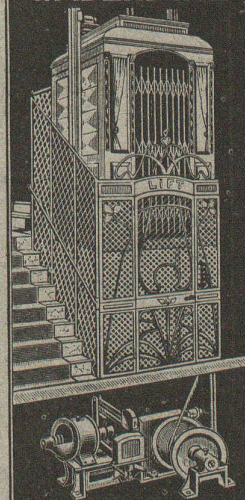
Westf. Anh. Sprengstoff A.-G.

FABRIK URDORF (près Zurich)

Agence générale pour la Suisse française :

Petitpierre fils & C^{ie}, Neuchâtel.

Laué Frères
WÄDENSWIL



Fondée 1878
SPECIALITÉ
Lifts-Ascenseurs

(Za 1437 g)

SPÉCIALITÉ DE

CARREAUX

Mosaïque en Ciment comprimé.

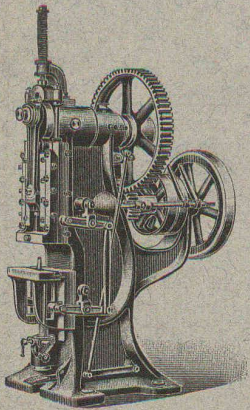
Fritz JENNY ROLLE

Maison fondée en 1850.

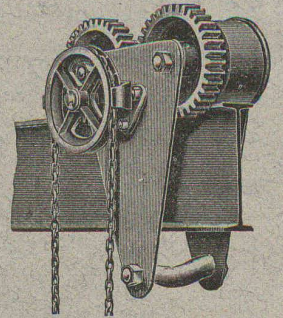
DESSINS d'après ALBUM et sur COMMANDE

Représentant: J.-A. GUPPERT, techn.-constr., pl. Longemalle 4, Genève

ALFRED RUBIN, Ingénieur, Zürich I. Bahnhofstrasse, 94.

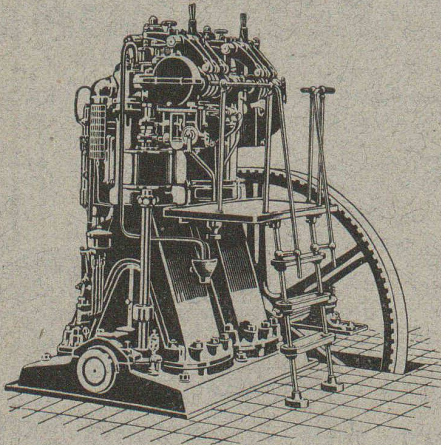


1. Presses à excentrique, à friction, Presses à emboutir, Balanciers, Cisailles, Tours à repousser, à lisser et à plier provenant de la maison L. Schuler, fabrique de machines, à Göppingen.
2. Machines - Outils modernes, Tours divers, Etaux limeurs, Machines à fraiser, percer, meuler, affuter, etc.
3. Matériel pour chemins de fer et tramways, Fil de cuivre, Ressorts et pièces forgées pour wagons, Arbres en acier nickelé, aiguillages et croisements en acier au manganèse. Installation complète d'atelier et d'outillage pour tramways.
4. Appareils de levage et matériel d'entrepreneurs, Palans, Chariots roulants, Treuils à chevaux, Mouffes, crics, vérins hydrauliques, treuils d'applique, Pompes à mains et à transmission provenant de la maison Heinrich de Freis, G. m. b. H., Düsseldorf.



Grand stock de machines-outils et d'appareils de levage, pompes, etc., à Zurich.

SOCIÉTÉ SUISSE POUR LA CONSTRUCTION DE LOCOMOTIVES ET DE MACHINES WINTERTHUR



Moteurs Diesel "Winterthur,"

Force motrice la plus économique

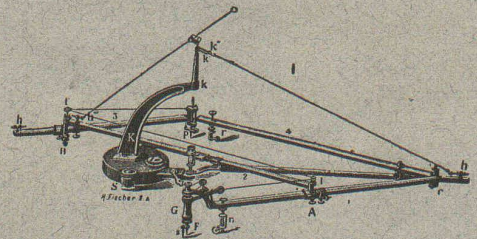
Coût du cheval-heure 1,2 centimes environ

ÉMILE PFENNINGER & C^{IE}

LAUSANNE — 20, Rue du Midi, 20 — LAUSANNE

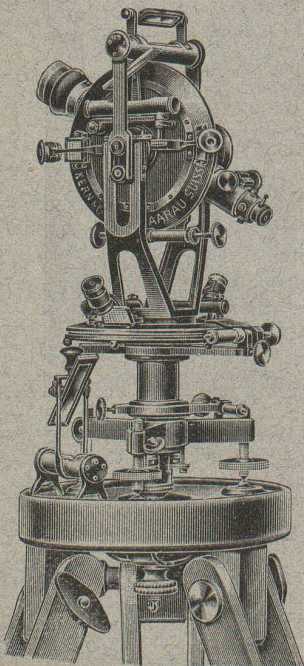
- Planimètres.
- Pantographes.
- Coordinatographes.
- Outils d'arpentage.

5525



==== CATALOGUES GRATIS ET FRANCO ====

Vente exclusive pour les
Instruments de Géodésie et Topographie
de la maison **KERN & C^{ie}, AARAU**



S. A. DES ATELIERS DE MÉCANIQUE DE PRÉCISION DE TERRITET

Exposition Internationale
d'Electricité,
Marseille 1908,

GRAND PRIX

COMPTEURS d'ENERGIE ÉLECTRIQUE

pour courants :

continu

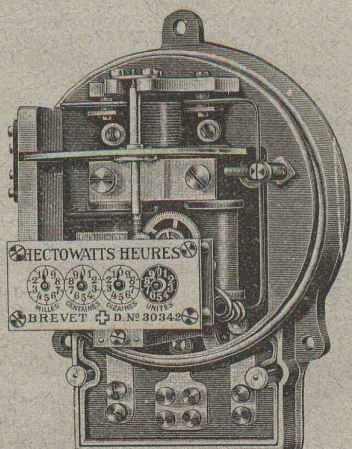
alternatif

monophasé

biphassé

triphassé

5574



COMPTEURS à DOUBLE TARIF (jour et nuit).

COMPTEURS à TARIFS MULTIPLES.

Compteurs-Horaires (ne nécessitant pas de remontage)
pour courant alternatif.

LAMPES à ARC (Perdrisat) { de 2 à 5 ampères pr ECLAIRAGE.
pour courants alternatif et continu { de 2 à 50 » PROJECTIONS.

FERS A REPASSER ÉLECTRIQUES

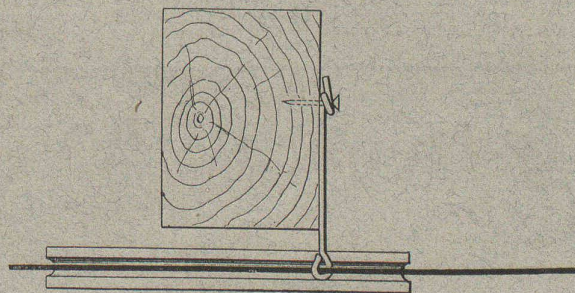
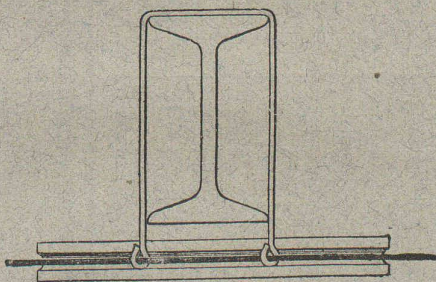
PLAFOND-HOURDIS armé, en BRIQUES

SYSTÈME PERRET BREVETÉ

R. Frasson

Agent Général
pour la Suisse

Lausanne



Détail de l'étrier et de l'armature.

Mode de fixation sous poutrelles en fer. Détail du crochet et de l'armature. Mode de fixation sous solive en bois.



Plus de 200,000 m² appliqués en Suisse.

Corderie Industrielle Suisse ci-devant C. Oechslin zum Mandelbaum, Schaffhouse



A. Avec double crampon + 37323.

C. Avec crochet S.

LIENS D'ÉCHAFAUDAGES

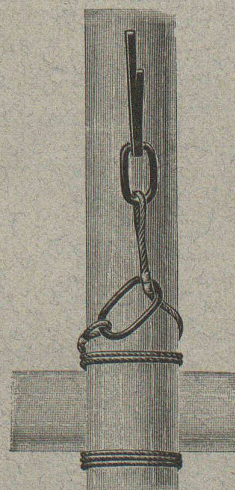
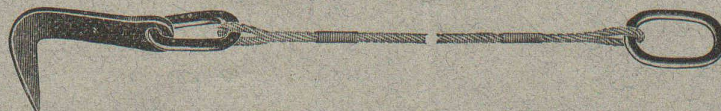
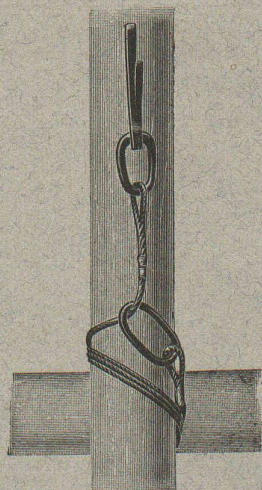
A CABLE MÉTALLIQUE EN FIL D'ACIER GALVANISÉ

5312-3

Liaison d'échafaudage la plus éprouvée,
durable et, par conséquent, aussi
la plus économique.

B. Avec simple crampon + déposé.

D. Avec anneau et plombé.



Zurich-Allstetten

Fabrique "Vulcan,"

Grand stock en Machines-outils et outils Achats d'occasion et de neuf

Tours

Machines à percer
Shaping-machines

Machines à fraiser

Machines à raboter
etc., etc., etc.

Petits outils pour usines, mécaniciens, serruriers, forgerons, menuisiers, etc.

■ Machines à travailler le bois ■

Industrie Suisse de Machines

Joseph Rosenau, junior.

Fonte pour canalisation

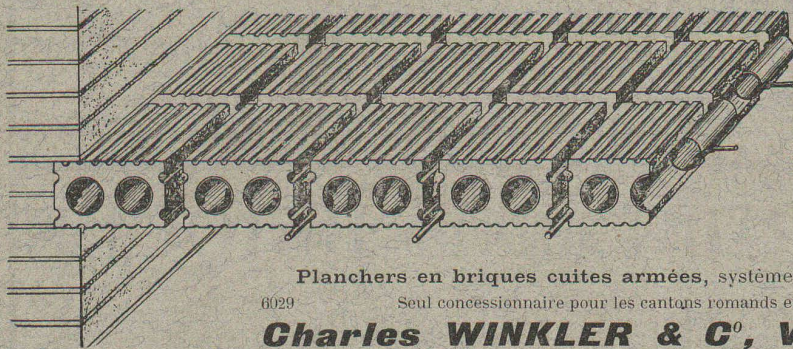
A HAUTE PRESSION
des USINES DE CHOINDEZ

Expéditions franco toutes gares suisses

Max Schmidt & Cie

25, Place St-Laurent. — Terreaux, 2.

LAUSANNE



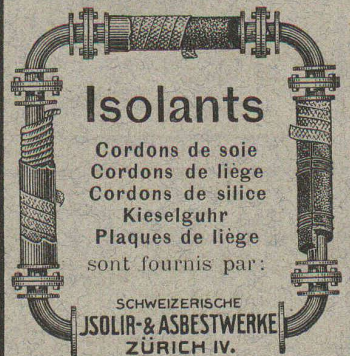
Planchers en briques cuites armées, système Fabre, Brevet 25593 +
6029 Seul concessionnaire pour les cantons romands et pays de Gex.

Charles WINKLER & Co, VEVEY TÉLÉPHONE 562

BUREAUX : Lausanne : M. Fernand REY, ingénieur, av. L. Ruchonnet 13. Téléph. 309. — Morat : M. PETITPIERRE, architecte. Téléphone. — Genève : M. BOHY, architecte, Boul. St-Georges 46. Téléphone 18-17.
Plus de 20.000 m² d'exécutés. Grandeurs des dalles : Usine Delacroixriche, à Carouge, 6^m, 40-83 m. ; Hôtel Mirabeau, Lausanne 8^m, 15-20 m., 7^m, 15-12 m., 9^m, 50-12^m, 50 ; Institut Tatiana, à Nyon, 8 m.-19 m., etc., etc.

INSONORES
INCOMBUSTIBLES
ÉCONOMIQUES
RAPIDITÉ
D'EXÉCUTION
DEVIS GRATUITS

TRAVAUX
EN BÉTON ARMÉ



Isolants

Cordons de soie
Cordons de liège
Cordons de silice
Kieselguhr
Plaques de liège
sont fournis par :

SCHWEIZERISCHE
JSOLIR- & ASBESTWERKE
ZÜRICH IV.



Henri BRÄNDLI, Horgen

Fabrique de carton bitumé, ciment ligneux

SPÉCIALITÉ :

Plaques isolatrices asphaltées

en toutes épaisseurs et de tous genres pour

Couvertures imperméables de ponts, tunnels, passages, chapes de voûte, soubassements, etc.

ISOLATIONS

(Fourniture et pose)

ISOLATIONS

Feutre et tapis isolant.

Meilleures références.

Télégr. Henri Brändli.

Asphalte isolant.

Service soigné.

Téléphone.

CLICHÉS SADAG

GENÈVE (Sécheron)

Autotypie. — Zincogravure.
Chromotypographie.

REPRÉSENTANT :

J. PACHE, Pré-du-Marché, 20.

LAUSANNE

Manufacture de Papiers.

J.-G. STOUKY, Lausanne.

Gare du Grand-Pont L.-O.

Spécialité de papiers pour
Ingénieurs, 5252

Architectes, Entrepreneurs.

S. A. CONSTRUCTIONS MÉTALLIQUES ET FERRONNERIE D'ART DE NYON

Maison fondée en 1820

ci-devant L^s CHERPIT

Téléphone

Adresse
télégraphique

Ferronnerie
Nyon.

PABIS 1897, MÉD. VERMEIL
GENÈVE 1896, MÉD. ARGENT
YVERDON 1894, MÉD. ARGENT
VEVEY 1901, MÉD. ARGENT

5516

ÉTUDES — PLANS — DEVIS
CHARPENTES EN FER — PONTS — TOITURES

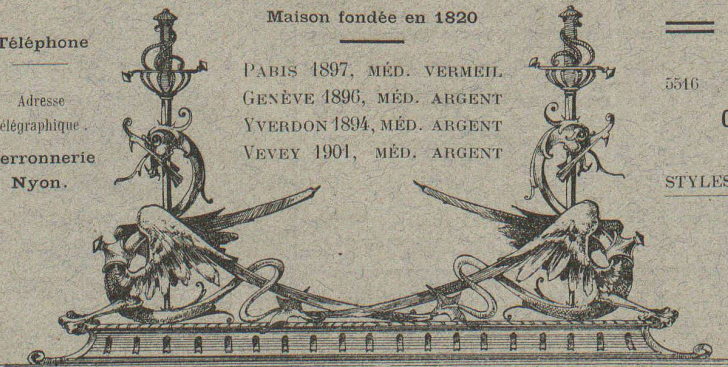
STYLES ANCIENS FERRONNERIE D'ART STYLES MODERNES

Spécialité de LUSTRES en fer forgé.

CATALOGUES A DISPOSITION

PORTAILS — BALCONS — MARQUISES
VÉRANDAHS

CHENETS — LANDIERS — APPLIQUES



Ressorts

en toutes formes et grandeurs

Acier en bandes. - Scies

J.-N. EBERLE & Cie

Augsbourg, 60, Bavière



Toiles de lin imperméables pour couvertures
imprégnées contre le feu, en toutes couleurs, spécialement en blanc pour
Couverture de halles aéronautiques.

16 médailles
d'or et
d'argent.

St-Louis
médaille d'or

Berlin
médaille
d'argent nationale.



Très léger.
**Résistance
absolue aux
tempêtes.**
Résistant à
toute température.
Employées
depuis 25 ans
Exportation
en tous pays.

Couvert la gare centrale de Hamburg (Hall principal 12,000 m², etc.), gare Haidar-Pacha, Constantinople, nouvel entrepôt d'arrivée de Hanovre, Théâtre Apollo à Dusseldorf, beaucoup de fabriques, serres, maisons et baraques démontables, etc. — Imprégnation contre les acides aussi pour revêtement intérieur de fabriques : teintureries, filatures, blanchisseries, etc.

Inventeur et seul fabricant : **Weber-Falckenberg, Berlin.**
Représentants demandés. Echantillons à disposition.

Tiefbau & Eisenbeton-Gesellschaft, Zurich

G. m. b. H.

Schweizergasse, 21.

PLAN ET DEVIS

**Exécution de constructions
en tous genres.**

Béton et Béton armé.

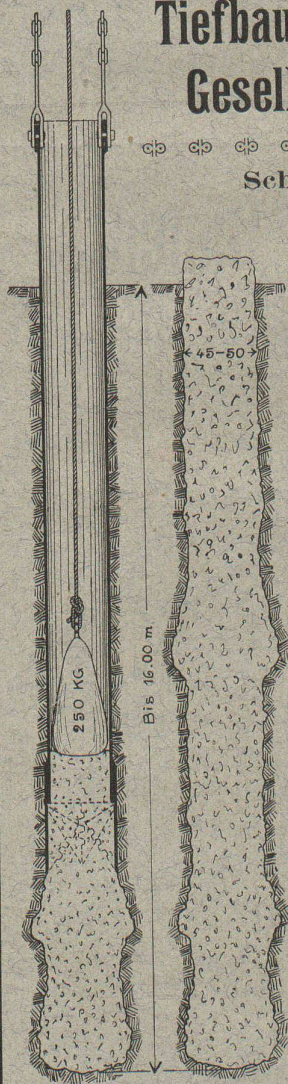
Dépôts, toitures, silos,
établissements industriels,
réservoirs, etc.,
en ciment armé.

Fondations
en Pilots de béton armé,
en Pilots foreurs
de béton,
en Pilots
de béton « Simplex ».

Actuellement en exécution
à l'Usine à Gaz de Zoug.

Seule maison de ce genre
dans toute la Suisse.

PROSPECTUS GRATIS



Système « Simplex ».

Photographie technique et industrielle
Pl. St-Laurent, 24, **„LUNA“** LAUSANNE

Agrandissements et réductions de plans,
cartes géographiques et documents.
Photographies d'architecture, machines, etc.

6077

TÉLÉPHONE 318

Société genevoise pour la construction
d'Instruments de Physique et de Mécanique

5, Rue Gourgas — GENÈVE — Rue Gourgas, 5

Machines à froid et à glace
Compteurs d'électricité

Instruments pour GÉOMÈTRES - Appareils scientifiques
CATALOGUES FRANCO SUR DEMANDE



Plafonds,
cloisons, voûtes
corniches et revête-
ments de toutes sortes

exécutés en

Treillage en terre cuite

(« Rabitz » à brique) brevet + 35804
sont exempts de fissures,
incombustibles et inaltérables par
les influences atmosphériques.

Nombreuses références.
Prospectus et échantillons gratuits.

FABRIQUE SUISSE DE
Treillage en terre cuite. S. A.
LOTZWIL (Berne)

FABRIQUES DE PARQUETS. Menuiserie et Scierie mécanique.

STUBER & C^{ie}

SCHUPFEN (Canton de BERNE, Suisse). Téléphone.
Parquets des plus simples aux plus riches. Parquets s' bitume

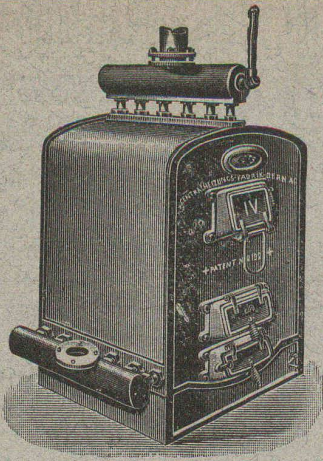
Fabrique de fenêtres. — Usines hydrauliques et à vapeur. 3865

GERBER-BEAUJEU, représentant.

Téléphone 1965. Le Mont-Rose, route de Montoie, Lausanne. Téléphone 1965.

USINES DU VALLON
CONSTRUCTIONS MÉCANIQUES ET MÉTALLIQUES
J. Duvillard, à Lausanne.

Fonderies de fer et de bronze. Ascenseurs. Monte-charges et appa-
reils de levage. Turbines, roues et presses hydrauliques. Pompes pour
haute pression. Presses à briques. Machines à battre, pressoirs et treuils.
Tuyaux et réservoirs en tôle. Colonnes en fonte.



Installations
5615 DE
CHAUFFAGES CENTRAUX
de tous systèmes
ET DE
Services d'eau chaude

Bains. Buanderies.

Séchoirs.



FABRIQUE de CHAUFFAGE CENTRAL BERNE S.A.
Ancienne Maison J. RUEF
OSTERMUNDIGEN

Brevet Suisse

N° 21,928.

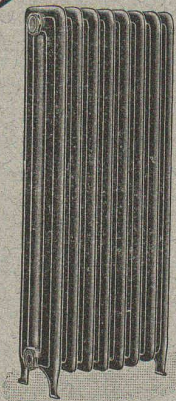


Appareils

de Désinfection
et de Stérilisation.

Prospectus et devis sur demande

Fabrication des CHAUDIÈRES
et RADIATEURS
dans nos propres usines.



GUSTAV KUNTZE, Röhrenwerke

GÖPPINGEN, 9, Württemberg.

Rivés et brasés ou soudés en fer forgé



avec tous les joints
pour conduites de turbines, d'eau, de vapeur, de condensations,
installations hydrauliques. 5707

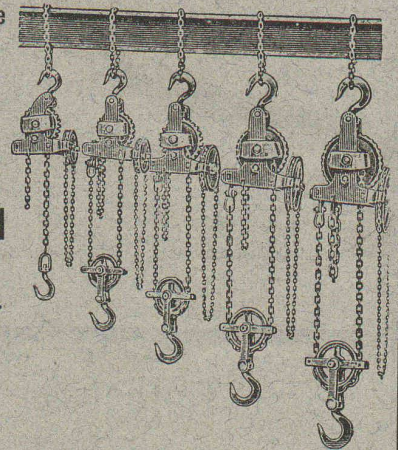
J. BRUN & C^{ie}

NEBIKON (Lucerne)

Fabrique de Chaines
et Appareils de levage.

1872 — 1910

Palans à vis.
Palans électriques.
Palans à engrenage.
Palans Weston.
Palans rapides.
Chariots roulants.
Ponts roulants.
Cries.
Treuils.
Treuils d'applique.



5164

Société pour la vente des Chaux et Ciments

DE LA SUISSE ROMANDE (G. P. B.)

LAUSANNE

Puissance de production en ciments, chaux et plâtres, 15,000 wagons de 10 tonnes.

Comprend les

Usines de Grandchamp et de Roche.

Usines de la Paudèze.

Usines de Baulmes et de Vouvry.

Ciment Portland artificiel.

Ciment naturel. — Ciment prompt.


Ciments mixtes (Paudézite, Rochite).

Chaux lourdes, mi-lourdes et légères.

BUREAU DE VENTE POUR LA SUISSE FRANÇAISE (Neuchâtel excepté)
des Chaux hydrauliques et Ciments des Usines neuchâteloises.

ATELIERS DE CONSTRUCTION OERLIKON

OERLIKON PRÈS ZÜRICH



Moteurs Electriques

de toutes grandeurs et pour tous les genres de courant.

Moteurs spéciaux pour appareils de levage.

Moteurs à carcasse étanche. 5970

Moteurs mono- et triphasés à vitesse variable.

Téléphone 1771. RENSEIGNEMENTS ET DEVIS : Téléphone 1771 à LAUSANNE, Gare Lausanne-Ouchy.



H. ROD & Cie
RENENS
FABRIQUE DE
Tuyaux, Carrelages et Briques
en ciment. 5881
Téléphone 1350

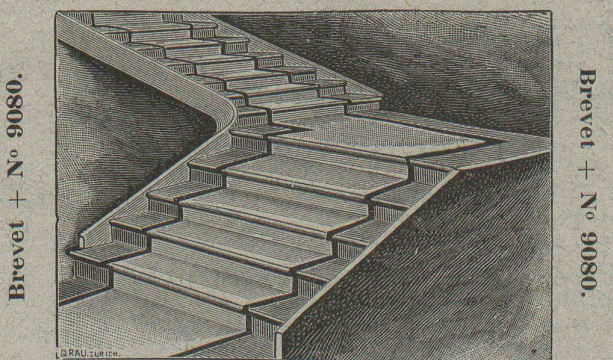
A. JUCKER
Succr de
Jucker - Wegmann
Papiers en gros
Zurich 4602
Spécialité de papiers et toile à dessin et à calquer, des meilleures qualités, en rouleaux et feuilles.

S. A. Fabrique de Machines
ET DE
Chauffages centraux, Fribourg.
Installations de tous systèmes.
Installations de Cuisines à vapeur.
BUANDERIES et SÉCHOIRS
Premières références. 5581

BUREAU TECHNIQUE
J. BOIS, ingénieur.
GENÈVE, Rue des Allemands, 6.
Etude, projet et surveillance de
Constructions métalliques et en béton armé
(planchers, charpentes, pylônes, ponts, etc.).
Installations hydrauliques,
usines électrogénératrices, etc.
Nombreux ouvrages exécutés. — Références selon désir.
Expertises. — Consultations techniques.

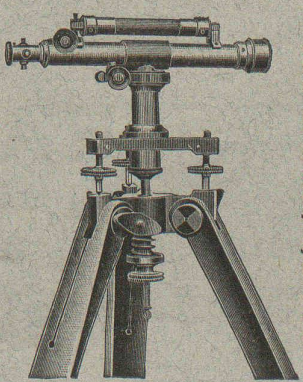
FABRIQUES RÉUNIES
de Xylolith et d'Acide carbonique, S. A.
à WILDEGG (Canton d'Argovie).

FABRIQUE
d'Instruments de précision
(Société anonyme).
Bureaux et Ateliers : PLACE du VALLON, Lausanne



MARCHES D'ESCALIER EN XYLOLITH
pour le revêtement d'escaliers en fer, bois, molasse, ou béton tournants, molasse usée. 5921
Incombustibles, pas glissant et de grande durabilité et résistance.
Couleurs unies ou avec forme de tapis coloré au centre.
Seulement en Suisse environ 10000 marches d'escalier, et environ 200,000 m² de parquets ont été posés jusqu'ici

INSTRUMENTS DE HAUTE PRÉCISION



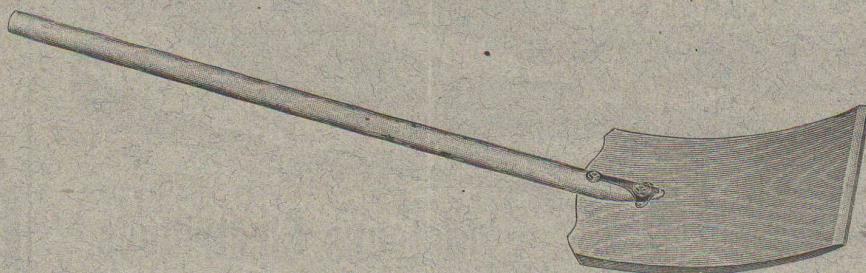
THÉODOLITES
Niveaux en tous genres.
ALIDADES
Fournitures diverses.
Compas d'Aarau.
RÉPARATIONS
5614 CATALOGUES

308 TÉLÉPHONE 308

PELLES à NEIGE

En acier raffiné 1^{re} qualité. En acier fondu 1^{re} qualité. En bois d'érable 1^{re} qualité.

Grands stocks



hors concurrence

Prix

Robert Aebi & C^o, Zurich I

Successeurs de Rodolphe Roetschi — Maison fondée en 1880

- Outils et machines
- pour la construction
- de chemins de fer,
- ponts et chaussées,
- de bâtiments, etc.

BUREAU TECHNIQUE

Geo. SCHULE, Ingénieur

GENÈVE — 53, rue du Stand, 53 — GENÈVE

BÉTON ARMÉ

Systeme brevet suisse N° 32104.

CONSTRUCTIONS MÉTALLIQUES

ÉTUDES et PROJETS : Planchers, sommiers, toitures, fondations, ponts, etc., etc.

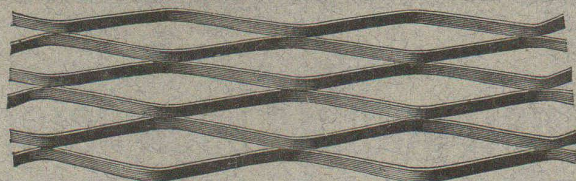
Nombreuses références à disposition.

5604

EXPERTISES

MÉTAL DÉPLOYÉ

LAUSANNE



LAUSANNE

FRANCILLON & C^{ie}

VITRAUX D'ART *de tous styles.*

DREVARD & WAVRE FRÈRES

ARTISTES PEINTRES-VERRIERS SPÉCIALISTES

Avenue d'Ouchy, 41, Villa Le Closelet, Lausanne (Suisse).

VITRAUX POUR VILLAS, BOW-WINDOW, SALLES A MANGER
VERRES ET GLACES. SPÉCIALITÉ DE MONTAGE SUR CUIVRE

Décoration sur Opaline. — Restauration de Vitraux. 6049

Prix modérés. — Téléphone 1346.

MENUISERIE D'ART et de bâtiment

J. CHAUVY & C^{ie}

A. GOLAY, successeur

Maison fondée en 1830.

8, Maupas LAUSANNE Maupas, 8

TELEPHONE 781 5857

EMBRAYAGE BENN

Breveté dans tous les pays industriels et reconnu partout comme étant le plus simple et le meilleur Embrayage à friction.

Sans segments en bois. Aucune partie saillante. Complètement fermé.

Installations de

TRANSMISSIONS

POUR TOUTES LES BRANCHES DE L'INDUSTRIE

5387

Société des USINES de LOUIS de ROLL

USINE DE CLUS

