

Objektyp: **Advertising**

Zeitschrift: **Bulletin technique de la Suisse romande**

Band (Jahr): **36 (1910)**

Heft 24

PDF erstellt am: **21.09.2024**

Nutzungsbedingungen

Die ETH-Bibliothek ist Anbieterin der digitalisierten Zeitschriften. Sie besitzt keine Urheberrechte an den Inhalten der Zeitschriften. Die Rechte liegen in der Regel bei den Herausgebern. Die auf der Plattform e-periodica veröffentlichten Dokumente stehen für nicht-kommerzielle Zwecke in Lehre und Forschung sowie für die private Nutzung frei zur Verfügung. Einzelne Dateien oder Ausdrucke aus diesem Angebot können zusammen mit diesen Nutzungsbedingungen und den korrekten Herkunftsbezeichnungen weitergegeben werden. Das Veröffentlichen von Bildern in Print- und Online-Publikationen ist nur mit vorheriger Genehmigung der Rechteinhaber erlaubt. Die systematische Speicherung von Teilen des elektronischen Angebots auf anderen Servern bedarf ebenfalls des schriftlichen Einverständnisses der Rechteinhaber.

Haftungsausschluss

Alle Angaben erfolgen ohne Gewähr für Vollständigkeit oder Richtigkeit. Es wird keine Haftung übernommen für Schäden durch die Verwendung von Informationen aus diesem Online-Angebot oder durch das Fehlen von Informationen. Dies gilt auch für Inhalte Dritter, die über dieses Angebot zugänglich sind.

ARBRES DE TRANSMISSION
en acier comprimé et tourné, poli.



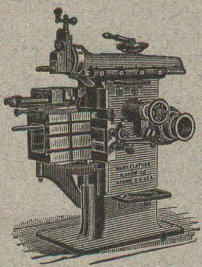
Montandon & Cie S.A. Bienne

Fers et Aciers étirés de précision sur tous



Profils

Aciers laminés à froid jusqu'à 180^m/_m de largeur



J. Lambercier & C^{ie}, Genève

* Fabrique d'Huiles et Graisses industrielles. *
SPÉCIALITÉ DE 239

Fournitures pour Usines

** Organes de transmissions. **
Arbres, Paliers, Courroies, Graisseurs, etc.

MACHINES, OUTILS AMÉRICAINS & AUTRES

TRAVAUX D'ASPHALTAGE

et applications diverses de matières asphaltiques.

Planelles en asphalte comprimé, résistantes à 335 k^{os} par cm².

POUTRELLES CIMENT ARMÉ, Système O. Lavanchy.

5641

H. LAVANCHY

VEVEY, rue du Torrent 10. — Téléphone N^o 151.
LAUSANNE, Petit-Chêne 3. — Téléphone N^o 26.

Entreprise générale d'installations de chauffage

A. CUÉNOUD, INGÉNIEUR

St-Roch, 3 et 5 — LAUSANNE — St-Roch, 3 et 5

Chauffages centraux à eau chaude et vapeur
basse pression.

Installations de cuisines d'hôtels et restaurants.

Buanderies. — Blanchisseries à vapeur. 5334

Cheminées de salon. — Calorifères. — Poêles.

→: Prix-courant. — Devis et visite sur demande. ←

ACADÉMIE DE COMMERCE

LAUSANNE

COURS DE :

Industrie

Commerce

Banque

5667

Commencement du semestre d'hiver : 15 octobre.

Programme gratis. Bureaux et auditoires: Galeries du Commerce.

Alf. DIENER & C^o, ZURICH II

Agents généraux pour la Suisse

de

5898

* la Fabrique de Porcelaine à Hermsdorf, S. A. *

Spécialités : Isolateurs pour haute et basse tension
en porcelaine dure.

* * Adt Frères, Société anonyme, Ensheim. * *

Tubes isolateurs : avec armature de laiton ; avec armature
de tôle d'acier plombée ; avec armature d'acier sans
soudure ; sans armature de métal.

* * * F.-W. Busch, Lüdenscheid. * * *

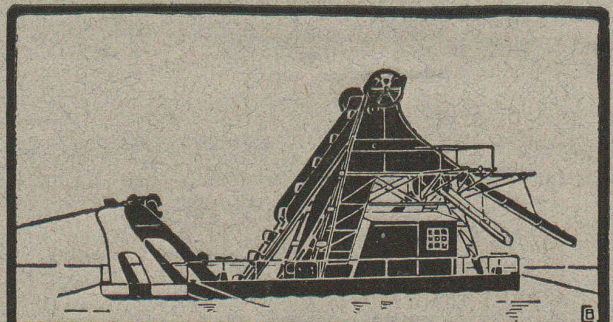
Interrupteurs, commutateurs, douilles, coupe-circuits, etc.

Manufacture de Lampes à incandescence métallique
PHILIPS, Soc. anonyme, à Eindhoven (Hollande).

Economie de courant 70-75 %. Les lampes Philips fonc-
tionnent dans toutes les positions.

Mannesmannröhren-Werke, Düsseldorf

Tuyaux Mannesmann en acier sans soudure, pour conduite
d'eau et du gaz ; poteaux pour le transport de l'énergie
électrique. Tuyaux avec soudure.



OEHLER & AARAU
DRAGUES FLOTTANTES
DE TOUTES ESPÈCES

Société Anonyme UNION, à BIENNE (Suisse).

Première Fabrique Suisse de CHAINES SOUDÉES
par procédé électrique breveté.

CHAINES en TOUS GENRES



pour l'Industrie et l'Agriculture.

CHAINES CALIBRÉES & ÉPROUVÉES de la plus haute résistance
pour Grues et Monte-Charges.

N.B. — La chaîne courante n'est vendue que par les marchands de fer.

Contre les caves humides

même à la pression la plus élevée des eaux du sous-sol

Parois humides

et leurs conséquences: moisissure, crépissage tombant en écailles, efflorescences etc.

Succès garanti!

Plusieurs millions de mètres carrés rendus imperméables. Prospectus gratuits!

**Simple!
Bon marché! Durable!**

Médailles d'or.

Brevet allemand.
10 Brevets étrangers.

CÉRÉSITE

Wunner'sche Bitumen-Werke, G.m.b.H., Unna (Westphalie)
Fabricants de l'Emulsion „Wunner“ au Bitume, brevetée célèbre dans le monde entier.
Deuxième fabrique: Ceresit Waterproofing Co., Chicago.

Représentant général : G. BOSSHARD, Waldmannstrasse 10, ZURICH

ENTREPRISES GÉNÉRALES
de VITRERIE en tous genres.
Atelier spécial de Vitraux d'Art.

ENCADREMENTS 5330

P. CHIARA

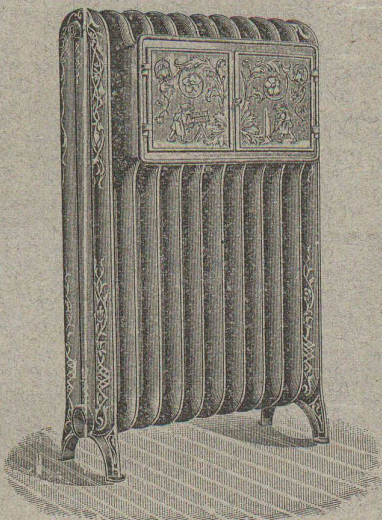
Pl. St-Laurent, Lausanne.

Verres de toutes sortes en gros et détail.

FERMETURES

automatiques à rouleaux
EN TÔLE ONDULÉE
FR. GAUGER À ZÜRICH

207



Ele PÆRLI & Cie
* BIENNE 3784 LAUSANNE *

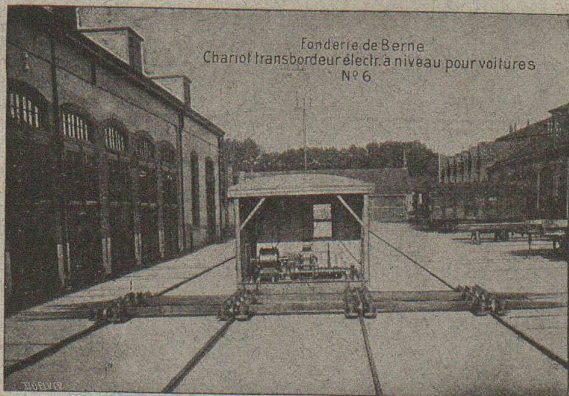
Chauffages centraux
de tous les systèmes.

Installations sanitaires

Excellentes références.

SOCIÉTÉ DES USINES de Louis de ROLL

SUCCURSALE : FONDERIE de BERNE. Fournit :



Appareils de levage : Ponts roulants, Grues pivotantes fixes et sur chariots. Commande à bras ou électrique. Monte-charges hydrauliques, électriques ou à courroie.

Matériel de chemins de fer : Ponts tournants et Chariots transbordeurs pour vagnons et pour locomotives, commandés à bras, par machines à vapeur ou par moteurs électriques.

Branchements et croisements pour voies étroites et voies normales, pour rails Vignol et rails à gorge.

BARRIÈRES avec ou sans arrêts et sonneries
Superstructures à crémaillères. Chemins de fer funiculaires. (Freins brevetés). Depuis le commencement de 1898 la Fonderie de Berne a fourni 65 funiculaires.

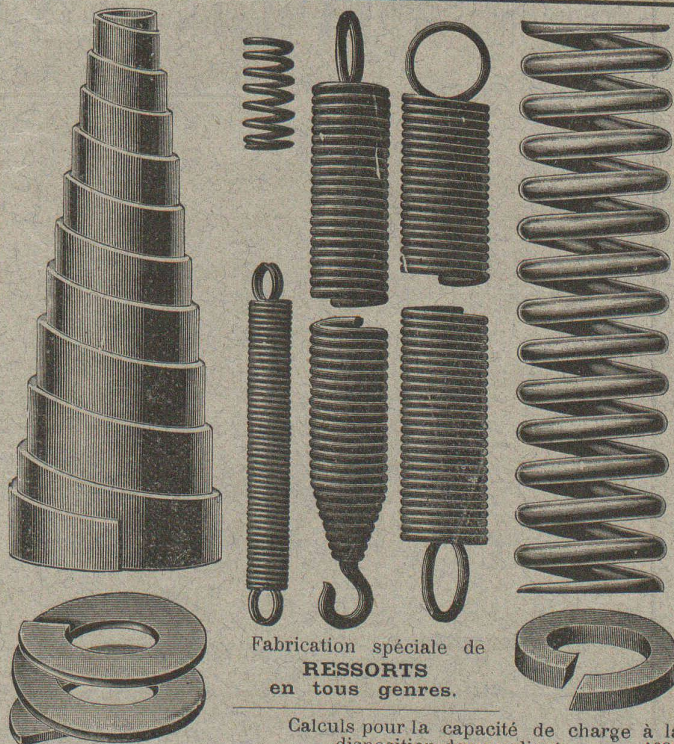
Barrages, installations métalliques et mécaniques pour barrages (vannes, écluses, grilles, treuils, etc.).

Machines pour la fabrication des briques en ciment
Renseignements sur des installations faites, références, projets et devis sont à disposition

BREVETS D'INVENTION

MARQUES DE FABRIQUE.-DESSINS.-MODÈLES.
OFFICE GÉNÉRAL, FONDÉ EN 1888 LA CHAUX-DE-FONDS.

MATHEY-DORET Ing^r. Conseil



Fabrication spéciale de
RESSORTS
en tous genres.

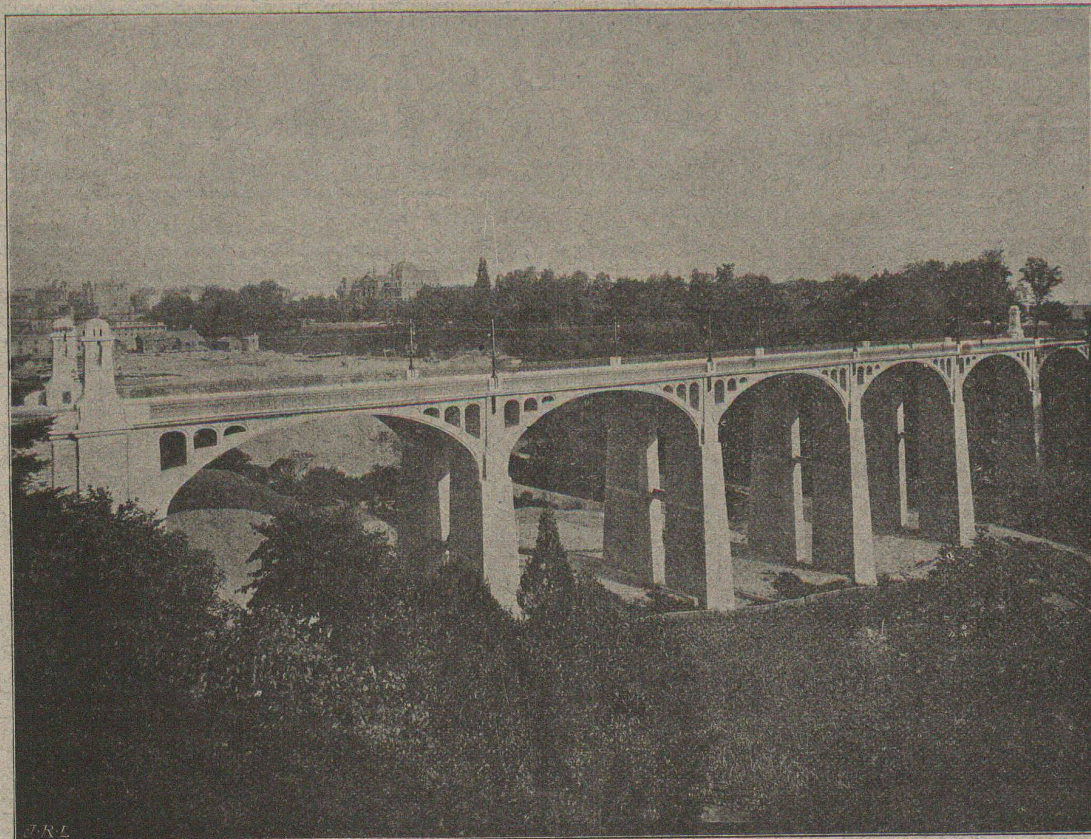
Calculs pour la capacité de charge à la disposition de nos clients. 4936

Acier de toute première qualité. — Trempe égale et exacte.
Baumann Frères, Ruti (Zurich).

Ciment Portland de St-Sulpice

Diplôme pour excellente qualité, Zurich 1883. — Médaille d'or (groupe), Genève 1896.

Fournisseurs des tunnels du Gothard, du Simplon et du Ricken, du chemin de fer de la Jungfrau, des fortifications de St.-Maurice et du Gothard.



Fournisseurs des ponts de la Coulouvrenière, à Genève, de Montbenon, à Lausanne, et des forces motrices de Thusy, Landquart, Chèvres et Chippis.

Pont de Montbenon, à Lausanne.

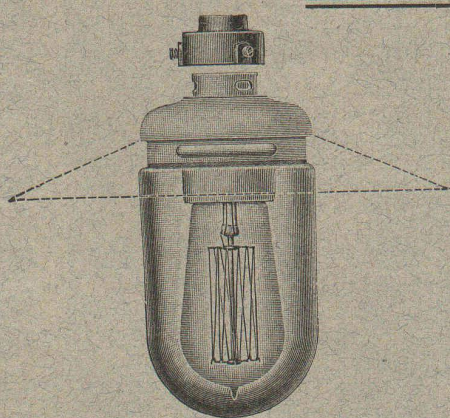
Ingénieurs, MM. de Vallière et Simon, professeur Melan. — Architectes, MM. Monod et Laverrière. — Entrepreneurs, MM. Bellorini et Rochat.

Usines à **St-Sulpice** (Neuchâtel).

5044

CAMILLE BAUER, BALE

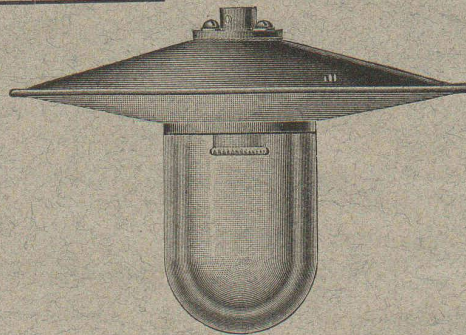
Spécialité : APPAREILS ÉTANCHES de J. Carl, Ober-Weimar



Armatures avec bride démontable.

Lampes portatives « Reform »

incassables, conformes aux nouvelles prescriptions.



Armatures avec réflecteur conique

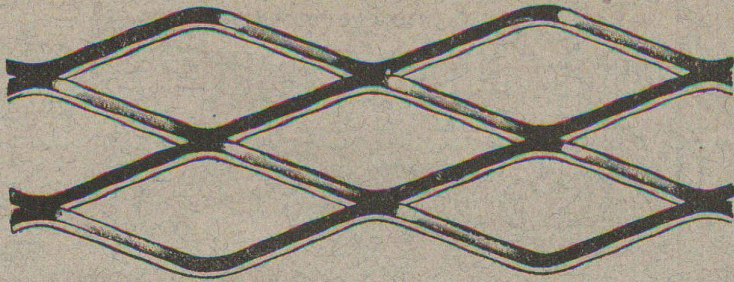
et contact central

Système « RIEDEL »

Appliques, Interrupteurs étanches,

Prises de courant, etc., etc.

Armatures diverses pour lampes à fils métalliques.



MILAN 1906 : GRAND PRIX

MÉTAL DÉPLOYÉ

(expanded metal - lamiera stirata - streck metall)

Armature pour travaux en béton, en ciment et en plâtre. — Grillages, clôtures, etc.

Seuls concessionnaires pour l'Italie et la Suisse :

Fratelli Bruzzo - Ferriera di Bolzaneto

Aciéries et Laminoirs à Bolzaneto

GÈNES (Italie)



5703

Représentant à Lausanne :

A. Nicole, rue de la Tour, 16.

MANUFACTURE
de **CAOUTCHOUC**
V^{ve} de **H. SPECKER**
ZURICH

Spécialités :

Tuyaux en CAOUTCHOUC pour conduites d'eau, acide, air, gaz, etc. 5490

Tuyaux à spirale. Tuyaux de chanvre avec ou sans couche de caoutchouc à l'intérieur

ARTICLES POUR JOINTS Feuilles en caoutchouc dans toutes les qualités. Anneaux, rondelles, tampons, clapets, soupapes, etc., en caoutchouc. Fibre en feuille, Ebonite et Amiante.

GANTS ET TABLIERS D'AMIANTE pour fonderies. BACHES & COUVERTURES de chevaux imperméables.

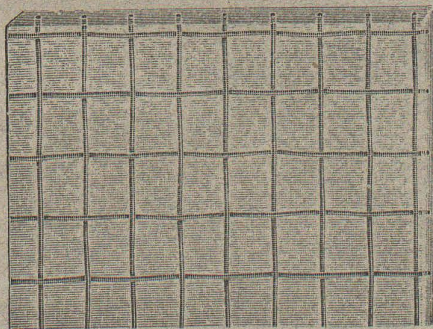
LE MEILLEUR VERRE ARMÉ

est, sans contredit, celui de

ST-GOBAIN

parce qu'il s'est partout montré réfractaire aux influences du feu (incendie), de la gelée, de la neige, de la glace et de la chaleur du soleil.

Les expertises officielles ont donné les meilleurs résultats au verre armé de St-Gobain.



Les expertises officielles ont donné les meilleurs résultats au verre armé de St-Gobain.

Meilleures références de la Suisse et de l'étranger sont à disposition elles sont relatives à l'emploi du verre armé de St-Gobain pour vestibule de gare de chemin de fer, fabriques, cours intérieures, etc., où il est aussi particulièrement estimé à cause de la couleur blanche. (5247)

Dalles armées.

On les emploie à l'épaisseur de 15, 20, 25, 30, 35 mm., en unies et en quadrillées.

Les représentants :

RUPPERT, SINGER & C^{ie}, ZURICH

Commerce de verre,

le livrent rapidement directement des usines et à bon marché et tiennent même pour petites commandes en verre armé pour toitures et en Dalles un choix bien assorti.

Fabrique spéciale pour ASCENSEURS ET MONTE-CHARGES

électriques, hydrauliques, à transmission.

Schindler & C^{ie}, Lucerne.

Bureau et atelier à Lausanne, rue St-Roch, 3 et 5,

A. CUÉNOUD, ingénieur, représentant.

Maison DE CONFIANCE fondée en 1874.

Commande par bouton

Commande par corde

Commande par volant, etc.

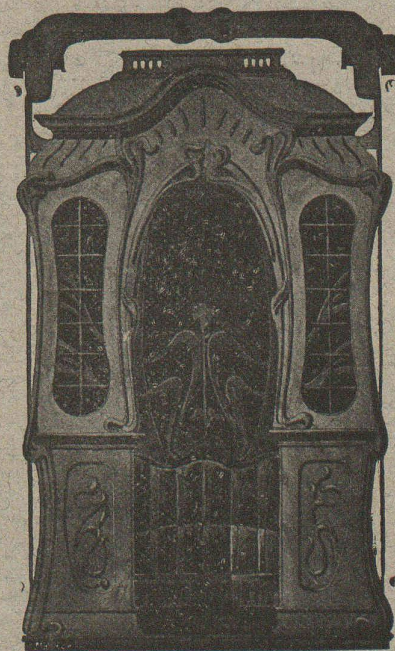
Marche silencieuse.

Grande vitesse : jusqu'à 2 m. par seconde.

Parachute infallible.

Derniers modèles américains.

1500 installations en fonction.



Renseignements, Dessins, Devis et Prix - courants gratuits sur demande.

H° 6613 N.

VIENT DE PARAITRE

Annuaire suisse de la Construction

VII^e ÉDITION

En vente : chez l'éditeur Edmond Sandoz, à Neuchâtel, à la librairie Th. Sack, à Lausanne et dans les principales librairies

Prix : Fr. 8.—

Ch. Müller & Cie, Lausanne

Vitraux d'art,

Mosaïques décoratives,

Verres gravés.

Ateliers: Entrepôts Lausanne-Duchy, Bâtiment II, 1^{er} étage.

PROCUREZ-VOUS

L'INDICATEUR VAUDOIS 1911

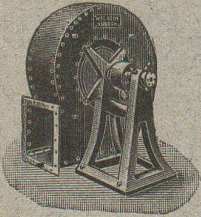
Adresses de Lausanne et du Canton

au Bureau de la Société suisse d'Édition, 3, rue Pépinet, 3, Lausanne.

Aspiration et Récupération

DES

Poussières industrielles



Aspirateur.

fibreuses, métalliques
et minérales,
chaudes ou froides,
sèches ou humides.
Duvets, copeaux,
sciures, farines.

W. F. L. BETH

Ingénieur-Constructeur

LUBECK

Représentant pour la Suisse :

M. PELET, Ingénieur,
Avenue Dapples 6, Lausanne.

Ventilation

Humidification

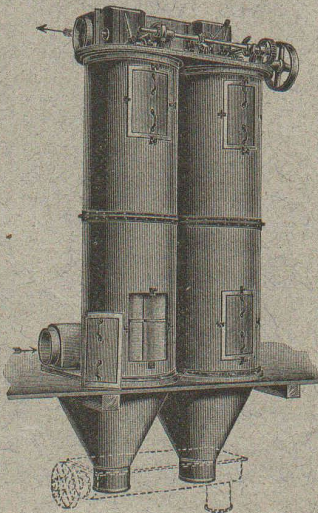
Séchoirs

Tuyauteries spéciales
pour l'enlèvement
des poussières

Installations garanties.

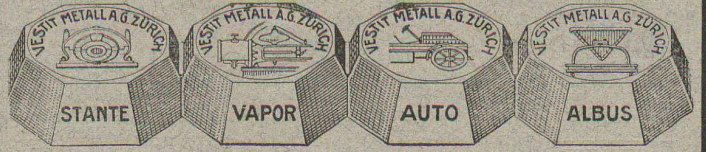
Projets et Devis
gratuits.

Nombreuses références.



Filtre Beth « 16 K S ».

En dehors de nos marques spéciales du
Métal antifriction Vestit reconnues
les meilleures
par des maisons de 1^{er} ordre. 5890



Nous fournissons de suite
n'importe quel alliage
d'après formule ou échantillon.

Société anonyme du Métal Vestit.

FABRIQUE A ZURICH

Caoutchouc pour toutes applications

TH. DE RAGOSINE

LAUSANNE Grotte et rue du Midi 20 LAUSANNE

SPÉCIALITÉS : Fournitures pour chemins de fer, Vêtements de mineurs, type spécial. Tapis en caoutchouc. Gants. Souliers, etc., etc. — Matières isolantes. — Achat de vieux caoutchouc. 5683

Société Céramique

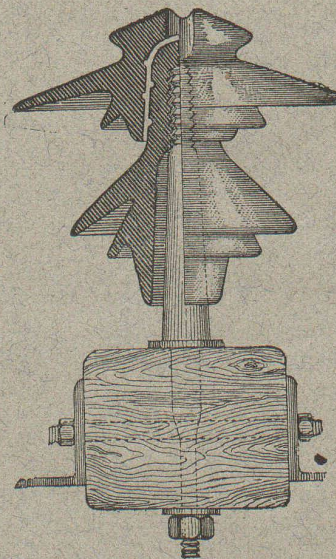
RICHARD - GINORI

MILAN (ITALIE).

Capital L. 10,000,000 entièrement versé 5526

ISOLATEURS

pour hautes et basses tensions en PORCELAINE DURE



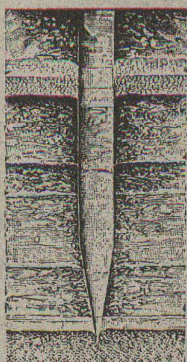
en fer homogène pour Isolateurs.
SUPPORTS

CATALOGUES gratis sur demande.

Représentants généraux pour la Suisse :

WERTHEMANN, BOTTY & Co, BALE

Perforation



Travaux de Fondations

par compression mécanique du sol

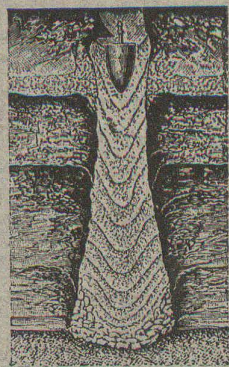
5431 Système breveté **“Compressol”** 571.

Fondations en mauvais terrains immergés ou non sur pylônes en béton comprimé et armé établis directement dans le sol.

OSSENT, DELACOUR & C^{IE}

Gotthardstrasse 55 — ZURICH II — Téléphone 6087

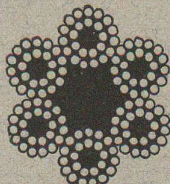
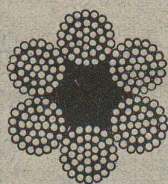
Nombreuses références de travaux exécutés en particulier à la nouvelle Usine à gaz de Lausanne, en Malley et à l'Entrepôt fédéral du Locle (Tourbe), à la Remise à locomotives P.-L.-M. du Locle et à la Filature de Schappe, à Emmenbrücke, près Lucerne. — Exécution économique. Etudes et devis gratuits sur demande.



Bourrage

Câbles

en acier
spécial



pour :

Chemins de fer aériens.

Voies suspendues.

Plans inclinés.

Lampes à arc.

Treuil.

Grues.

Signaux, etc., etc., et

Cordes en chanvre italien

de la fabrique renommée 5893

E. FATZER, ROMANSHORN.

Vente exclusive par :

Robert Aebi & C^{ie} ZURICH I

successeurs de RODOLPHE ROETSCHI

Fondée en 1880.

E. BECK

PERLES, près BIENNE

Télégrammes: PAPPBECK

Téléphone.

FABRIQUE POUR :

Carton bitumé. — Ciment ligneux.

PLAQUES d'ASPHALTE pour Isolations en tous genres.

TAPIS D'ISOLATIONS — GOUDRON MINÉRAL RAFFINÉ

TRINIDAD ÉPURÉE 5269

Tous les produits d'Asphalte et de Goudron.

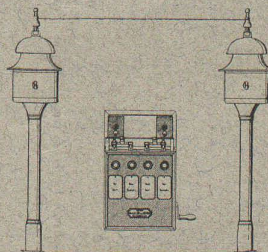
Hasler, Société anonyme, Berne

Successeur de l'Atelier des Télégraphes de G. HASLER

FONDÉ EN 1852

APPAREILS TÉLÉGRAPHIQUES et TÉLÉPHONIQUES

Téléphones spéciaux pour installations à fort courant.



Appareils électriques de BLOC et de SIGNAUX

pour

Chemins de fer

Usines des Grands Crêts près Vallorbe.

Fabrique de Chaux éminemment hydrauliques

Produits des Usines :

Les plus avantageux de la Suisse soit comme rendement soit comme résistance.

1^o Chaux hydraulique supérieure à grande résistance dite « Simplon ».

2^o Chaux hydraulique lourde.

Résultat moyen des essais faits par le bureau fédéral de Zurich avec des chaux prélevées au hasard par la Société **Brandt-Brandau & C^o**, au cours des travaux du Tunnel du Simplon. Au bout de 28 jours : **16 kg. par cm²** à la traction ; **136 kg. par cm²** à l'écrasement.

Densité de la chaux **800 kg. par m³**.

INSTALLATION MODERNE LA PLUS PERFECTIONNÉE

Analyses et essais du laboratoire fédéral de Zurich à disposition.

Contenance des silos 10,000 T. — Production journalière 150 T. — Puissance électrique 200 chevaux.

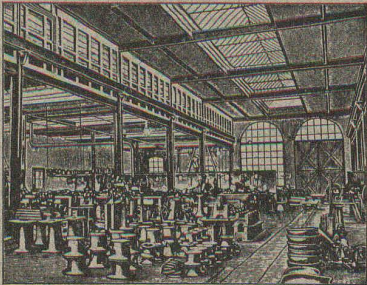
Fournisseur de l'Entreprise des Forces motrices du Rhône, à St-Maurice, de l'Entreprise du Tunnel du Simplon et des Grands travaux hydrauliques pour la fabrique d'aluminium Chippis-Sierre.

PARQUETERIE D'AIGLE (Fondée en 1855)

**MILAN 1906 Diplôme d'honneur
avec Médailles d'or**

Médaille d'or : 5757
Yverdon 1894. Genève 1896. Vevey 1901.

Représentée : à Lausanne par M. J. MERLE, Maupas, 13,
à Montreux par M. Alb. CHENEVAL, avenue Nestlé,
à Genève par M. Claude MERLE, Chemin des Sources, 9.



Nouvelles toitures pour constructions industrielles

Brevets + N° 23428 et 43278

TOITURES PLATES

avec nouveau système breveté de

Jour d'en haut (Lanternaux à vitrage sans mastic)

avec dispositif d'aéragé très efficace, très avantageux pour toutes constructions industrielles.

Système le plus rationnel pour :

Usines de constructions mécaniques et électriques. — Ateliers. — Fonderies.
Industries textiles. — Blanchisseries. — Teintureries. — Brasseries. 5453
Halles à marchandises. — Entrepôts. — Marchés couverts, etc., etc.

AVANTAGES DU SYSTÈME :

1. Il convient à toutes les orientations pour le jour, venant d'en haut.
2. Isolation parfaite et poids propre très léger.
3. Jour excellent de grande intensité et se répartissant uniformément dans tout le local.
4. Vitrage solide, breveté, sans mastic ; glaces montées sur des garnitures élastiques empêchant le plus sûrement possible la casse et protégeant les locaux contre la pénétration de la pluie et de la neige et contre la fumée et les poussières.
5. Dispositif d'aéragé très efficace, constitué par des châssis doubles (aux 2 côtés des lanternaux), se maintenant à toute position d'ouverture voulue ; l'air frais, en les traversant horizontalement, aspire et évacue l'air vicié des locaux.
6. Exécution rapide en toute saison et prix très modérés.
7. Economies importantes par rapport aux frais d'éclairage artificiel et de chauffage. Frais d'entretien très insignifiant, sinon nul.
8. Meilleur système pour tous les climats, chauds et froids, même avec fortes chutes de neige. [supports de même longueur.
9. Montage très facile et rationnel des supports et paliers des transmissions ; la poutraison complètement horizontale permettant d'employer des

Projets, devis et tous renseignements seront envoyés sur demande à MM. les Ingénieurs, Architectes, Entrepreneurs et Industriels par

Le Propriétaire du Brevet :

H. KNOBEL

Ingénieur civil pour Constructions industrielles modernes.
ZURICH IV

Les Concessionnaires et Représentants :

KOCH & Cie, ci-devant **E. Baumberger & Koch**
Entreprise spéciale pour Toitures et Dallages pour
Constructions industrielles. **BALE**

S. A. Gips-Union :: Zurich

Société de 24 fabriques Suisses de Plâtre réunies.

— Case postale 1054 —
TÉLÉPHONE N° 5950

* Bureau central à ZURICH *

Adresse télégraphique :
GIPSIUNION ZURICH

➔ Pour la Suisse française s'adresser à S. A. GIPS-UNION, USINE DE BEX (Vaud). ➔

FABRICATION DE :

4880

Gypse blanc et à dégrossir.

Felsenite (gypse hydraulique) pour enduits de grande dureté et pour planchers sans joints, incombustibles et imperméables, meilleure couche de réception pour linoléum.

Gypse à mouler et Gypse d'Albâtre.

Gypse à semer pour l'agriculture.

Briques en gypse pour galandages insonores et légers.

Planches de gypse en roseaux et en fibres de cocos pour plafonds, revêtements, galandages, etc.

Matériaux isolants, secs, incombustibles.

Construction intérieure la plus salubre et prompte à toute saison.

Echantillons et prix franco sur demande.



Fabrique de Chauffage central et Poèlerie moderne

C. SAMBUC FILS & Cie
Lausanne.

CHAUFFAGES CENTRAUX

à eau chaude et vapeur à basse pression.

Calorifères - Thermosiphons élégants
pour appartements. 5295

Installations complètes de CUISINES d'HOTELS

Séchoirs, Bains et Buanderies, à forfait.

Calorifères Universels brevetés

avec régulateurs de tirage, + N° 25,968.

Exposition Internat. Milan 1906 :
Diplôme d'Honneur et Médaille d'Or.

Etudes Techniques et Devis sur demande.

Paris 1900, Bruxelles et Buenos-Aires 1910 :
4 GRANDS PRIX

R. WOLF Magdebourg-Buckau

Représentant : W. THIELE, Zurich.

Demi-Fixes

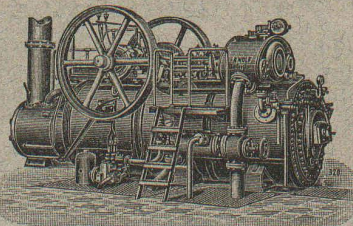
ET

Locomobiles

brevetées, à vapeur surchauffée avec distribution de précision

sans soupapes

véritables R. WOLF de 10 à 800 chevaux.



**FORCE MOTRICE LA PLUS PERFECTIONNÉE
ET LA PLUS ÉCONOMIQUE**

Production plus de 720,000 chevaux.