

Objektyp: **Advertising**

Zeitschrift: **Bulletin technique de la Suisse romande**

Band (Jahr): **36 (1910)**

Heft 22

PDF erstellt am: **24.09.2024**

### **Nutzungsbedingungen**

Die ETH-Bibliothek ist Anbieterin der digitalisierten Zeitschriften. Sie besitzt keine Urheberrechte an den Inhalten der Zeitschriften. Die Rechte liegen in der Regel bei den Herausgebern.

Die auf der Plattform e-periodica veröffentlichten Dokumente stehen für nicht-kommerzielle Zwecke in Lehre und Forschung sowie für die private Nutzung frei zur Verfügung. Einzelne Dateien oder Ausdrucke aus diesem Angebot können zusammen mit diesen Nutzungsbedingungen und den korrekten Herkunftsbezeichnungen weitergegeben werden.

Das Veröffentlichen von Bildern in Print- und Online-Publikationen ist nur mit vorheriger Genehmigung der Rechteinhaber erlaubt. Die systematische Speicherung von Teilen des elektronischen Angebots auf anderen Servern bedarf ebenfalls des schriftlichen Einverständnisses der Rechteinhaber.

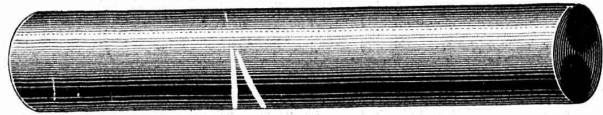
### **Haftungsausschluss**

Alle Angaben erfolgen ohne Gewähr für Vollständigkeit oder Richtigkeit. Es wird keine Haftung übernommen für Schäden durch die Verwendung von Informationen aus diesem Online-Angebot oder durch das Fehlen von Informationen. Dies gilt auch für Inhalte Dritter, die über dieses Angebot zugänglich sind.

Ein Dienst der *ETH-Bibliothek*  
ETH Zürich, Rämistrasse 101, 8092 Zürich, Schweiz, [www.library.ethz.ch](http://www.library.ethz.ch)

<http://www.e-periodica.ch>

ARBRES DE TRANSMISSION  
en acier comprimé et tourné, poli.

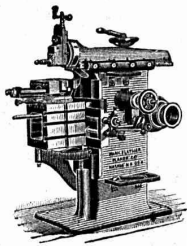


**Montandon & Cie S.A. Bienne**

Fers et Aciers étirés de précision sur tous



Aciers laminés à froid jusqu'à 180<sup>m</sup>/<sub>m</sub> de largeur



**J. Lamercier & C<sup>ie</sup>, Genève**

\* Fabrique d'Huiles et Graisses industrielles. \*  
SPÉCIALITÉ DE 239

**Fournitures pour Usines**

\*\* Organes de transmissions. \*\*  
Arbres, Paliers, Courroies, Graisseurs, etc.  
MACHINES, OUTILS AMÉRICAINS & AUTRES

**TRAVAUX D'ASPHALTAGE**

et applications diverses de matières asphaltiques.

Planelles en asphalte comprimé, résistantes à 335 k<sup>os</sup> par cm<sup>2</sup>.  
POUTRELLES CIMENT ARMÉ, Système O. Lavanchy.

**H. LAVANCHY**

VEVEY, rue du Torrent 10. — Téléphone N° 151.  
LAUSANNE, Petit-Chêne 3. — Téléphone N° 26.

Entreprise générale d'installations de chauffage

**A. GUÉNOUD, INGÉNIEUR**

St-Roch, 3 et 5 — LAUSANNE — St-Roch, 3 et 5

Chauffages centraux à eau chaude et vapeur  
basse pression.

Installations de cuisines d'hôtels et restaurants.

Buanderies. — Blanchisseries à vapeur. 5334

Cheminées de salon. — Calorifères. — Poêles.

→ Prix-courant. — Devis et visite sur demande. ←

**ACADÉMIE DE COMMERCE**  
LAUSANNE

COURS DE :

**Industrie**

**Commerce**

**Banque**

5667

Commencement du semestre d'hiver : 15 octobre.

Programme gratis. Bureaux et auditoires: Galeries du Commerce.

**Aif. DIENER & C<sup>o</sup>, ZURICH II**

Agents généraux pour la Suisse

de

5808

\* la Fabrique de Porcelaine à Hermsdorf, S. A. \*

Spécialités : Isolateurs pour haute et basse tension  
en porcelaine dure.

\* \* Adt Frères, Société anonyme, Ennheim. \* \*

Tubes isolateurs : avec armature de laiton ; avec armature  
de tôle d'acier plombée ; avec armature d'acier sans  
soudure ; sans armature de métal.

\* \* F.-W. Busch, Lüdenscheid. \* \* \*

Interrupteurs, commutateurs, douilles, coupe-circuits, etc.

Manufacture de Lampes à incandescence métallique  
PHILIPS, Soc. anonyme, à Eindhoven (Hollande).

Economie de courant 70-75 % Les lampes Philips fonctionnent dans toutes les positions.

**Mannesmannröhren-Werke, Düsseldorf**

Tuyaux Mannesmann en acier sans soudure, pour conduite  
d'eau et du gaz ; poteaux pour le transport de l'énergie  
électrique. Tuyaux avec soudure.



DRAGUES SUR RAILS  
POUR CHAQUE BUT  
**ARRAU OEHLER & C<sup>o</sup>**

5874

Société Anonyme UNION, à BIENNE (Suisse).

Première Fabrique Suisse de CHAINES SOUDÉES  
par procédé électrique breveté.  
CHAINES en TOUS GENRES



pour l'Industrie et l'Agriculture.

CHAINES CALIBRÉES & ÉPROUVÉES de la plus haute résistance  
pour Grues et Monte-Charges.

N.B. — La chaîne courante n'est vendue que par les marchands de fer.

**Contre les caves humides**

même à la pression la plus élevée des eaux du sous-sol

**Parois humides**

et leurs conséquences: moisissure, crépissage tombant en écailles, efflorescences etc.

**Succès garanti!**

Plusieurs millions de mètres carrés rendus imperméables. Prospectus gratuits!

**Simple! Bon marché! Durable!**

Médailles d'or.

Brevet allemand.  
10 Brevets étrangers.

# CÉRÉSITE

**Wunner'sche Bitumen-Werke, G.m.b.H., Unna (Westphalie)**  
Fabricants de l'Emulsion „Wunner“ au Bitume, brevetée célèbre dans le monde entier.  
Deuxième fabrique: Ceresit Waterproofing Co., Chicago.

Représentant général : G. BOSSHARD, Waldmannstrasse 10, ZÜRICH

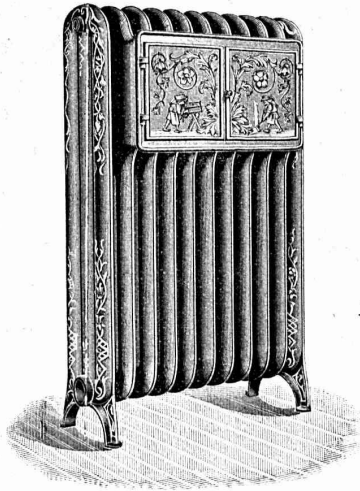
ENTREPRISES GÉNÉRALES  
de VITRERIE en tous genres.  
Atelier spécial de Vitraux d'Art.

ENCADREMENTS 5330

**P. CHIARA**

Pl. St-Laurent, Lausanne.

Verres de toutes sortes en gros et détail.



**Ele PÆRLI & Cie**  
BIENNE 3784 LAUSANNE

**Chauffages centraux**  
de tous les systèmes.

**Installations sanitaires**

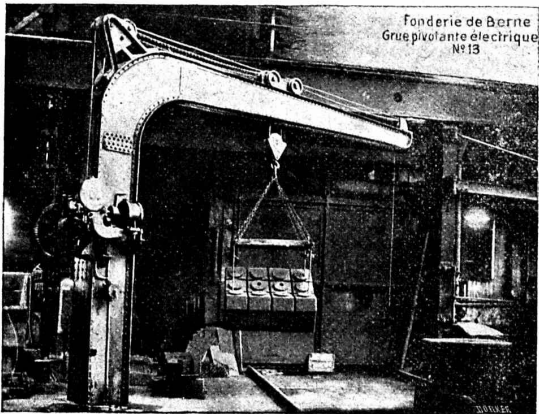
**Excellentes références.**

**FERMETURES**  
automatiques à rouleaux  
EN TÔLE ONDULÉE  
**FR. GAUGER À ZÜRICH**

207

SOCIÉTÉ DES  
**USINES de Louis de ROLL**

SUCCURSALE : FONDERIE de BERNE. Fournit :



**Appareils de levage :** Ponts roulants, Grues pivotantes fixes et sur chariots. Commande à bras ou électrique. Monte-charges hydrauliques, électriques ou à courroie.

**Matériel de chemins de fer :** Ponts tournants et Chariots transbordeurs pour wagons et pour locomotives, commandés à bras, par machines à vapeur ou par moteurs électriques.

**Branchements et croisements** pour voies étroites et voies normales, pour rails Vignol et rails à gorge.

**BARRIÈRES** avec ou sans arrêts et sonneries Superstructures à crémaillères. Chemins de fer funiculaires.

(Freins brevetés). Depuis le commencement de 1898 la Fonderie de Berne a fourni 65 funiculaires.

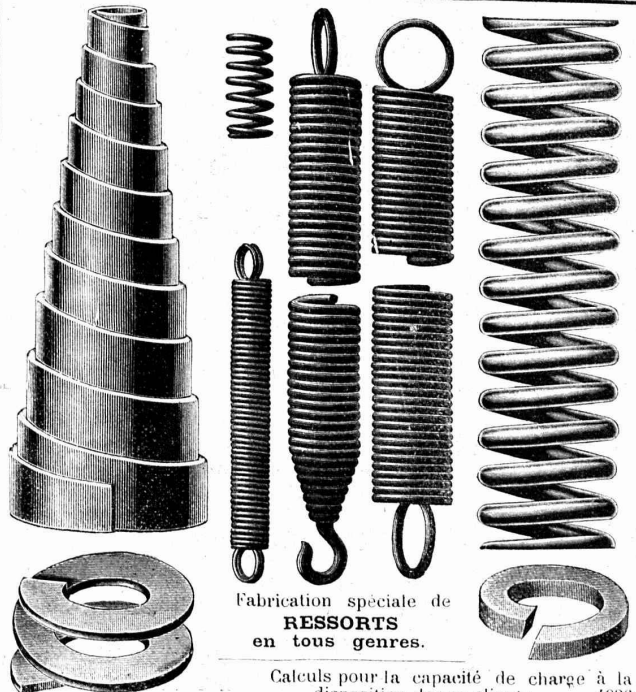
**Barrages,** installations métalliques et mécaniques pour barrages (vannes, écluses, grilles, treuils, etc.).

**Machines pour la fabrication des briques en ciment**  
Renseignements sur des installations faites, références, projets et devis sont à disposition

**BREVETS d'INVENTION**

MARQUES DE FABRIQUE-DESSINS-MODÈLES.  
OFFICE GÉNÉRAL FONDÉ EN 1868 LA CHAUX-DE-FONDS.

**MATHEY-DORET** Ingr<sup>o</sup> Conseil



Fabrication spéciale de  
**RESSORTS**  
en tous genres.

Calculs pour la capacité de charge à la disposition de nos clients. 4936

Acier de toute première qualité. — Trempe égale et exacte.  
**Baumann Frères, Ruti (Zurich).**

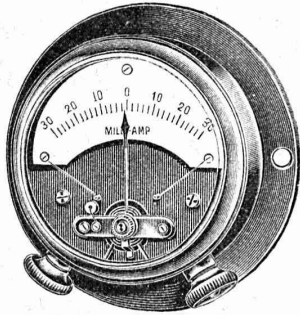
# Hartmann & Braun A.-G. Frankfurt a. M.

Fabrique spéciale pour **Instruments électriques de mesure** en tous genres.

Représentant général pour la Suisse :

**CAMILLE BAUER, BALE, Dornacherstrasse, 18**

Appareils transportables ou fixes normaux,  
de vérification ou d'usage  
pour toutes conditions d'exploitation et toutes grandeurs de mesures.



2:3 104<sub>2</sub>

Petit appareil aperiódique pour tableau  
70 mm. de diamètre.

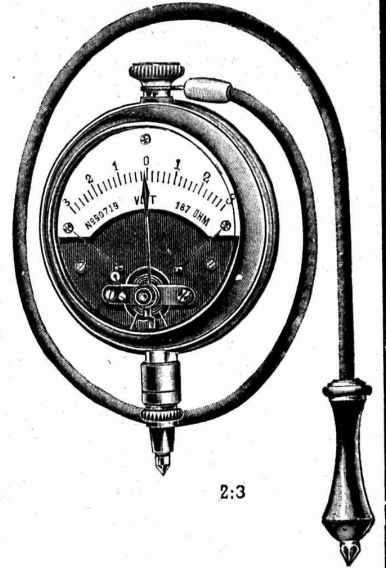
**Construction particulière  
pour usages spéciaux,**  
tels que télégraphes, téléphones, radiotélé-  
graphie, véhicules électriques; instru-  
ments étanches pour la navigation et les  
mines.

*Catalogues à disposition.*

Appareils vérificateurs de résistance de rails.

Ponts pour réparations.

Compteurs de temps pour véhicules électriques.



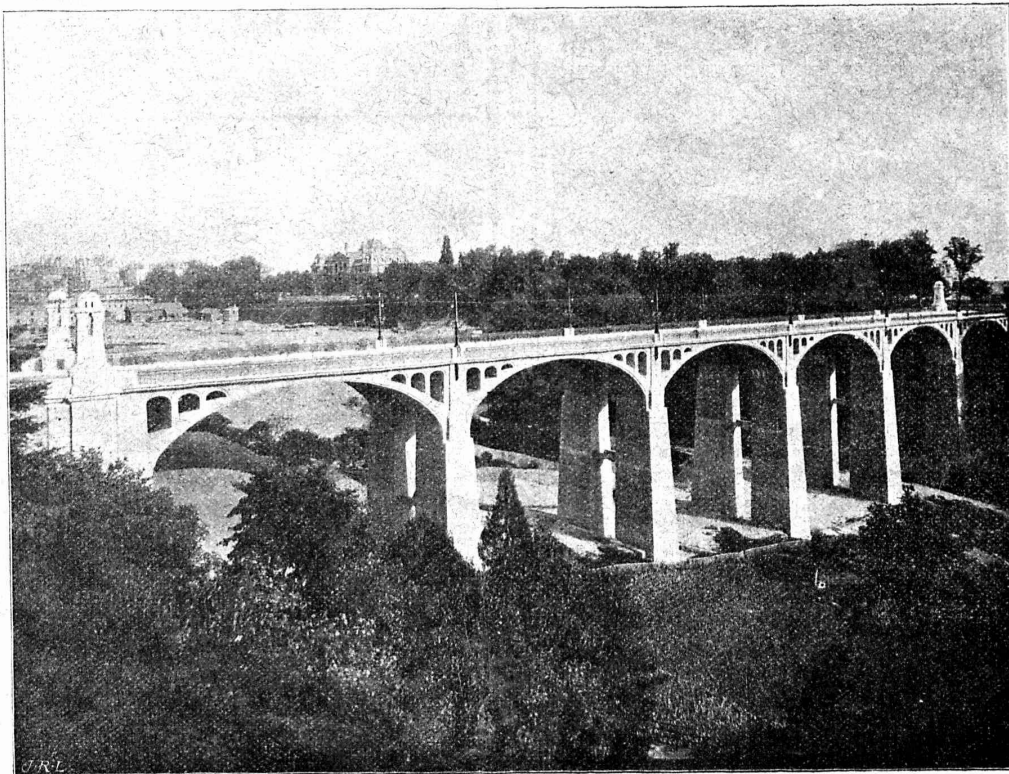
2:3

Petit vérificateur aperiódique  
pour accumulateurs, forme de montre.

## Ciment Portland de St-Sulpice

Diplôme pour excellente qualité, Zurich 1883. — Médaille d'or (groupe), Genève 1896.

Fournisseurs des tunnels du Gothard, du Simplon et du  
Ricken, du chemin de fer de la Jungfrau,  
des fortifications de St.-Maurice et du Gothard.



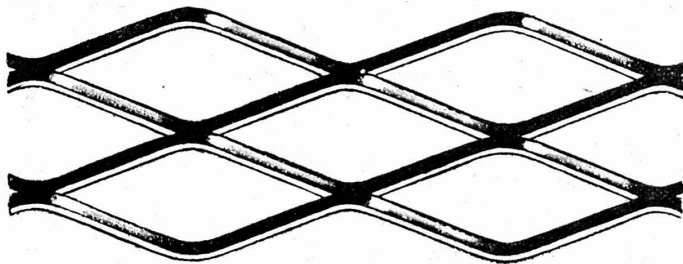
Fournisseurs des ponts de la Coulouvrenière, à Genève,  
de Montbenon, à Lausanne,  
et des forces motrices de Thusy, Landquart, Chèvres et Chippis.

Pont de Montbenon, à Lausanne.

Ingénieurs, MM. de Vallière et Simon, professeur Melan. — Architectes, MM. Monod et Laverrière. — Entrepreneurs, MM. Bellorini et Rochat.

Usines à **St-Sulpice** (Neuchâtel).





MILAN 1906 : GRAND PRIX

# MÉTAL DÉPLOYÉ

(expanded metal - lamiera stirata - streck metall)  
Armature pour travaux en béton, en ciment et en plâtre. --- Grillages, clôtures, etc.

Seuls concessionnaires pour l'Italie et la Suisse:  
**Fratelli Bruzzo - Ferriera di Bolzaneto**  
Aciéries et Laminoirs à Bolzaneto  
**GÈNES** (Italie)



5703

Représentant à Lausanne:  
**A. Nicole, rue de la Tour, 16.**

MANUFACTURE  
de **CAOUTCHOUC**  
V<sup>o</sup> de **H. SPECKER**  
ZURICH

**Spécialités :**  
Tuyaux en CAOUTCHOUC pour conduites d'eau, acide, air, gaz, etc. 5190  
Tuyaux à spirale. Tuyaux de chanvre avec ou sans couche de caoutchouc à l'intérieur  
**ARTICLES POUR JOINTS**  
Feuilles en caoutchouc dans toutes les qualités. Anneaux, rondelles, tampons, clapets, soupapes, etc., en caoutchouc. Fibre en feuille, Ebonite et Amiante.  
**GANTS ET TABLIERS D'AMIANTE** pour fonderies.  
**BACHES & COUVERTURES** de chevaux imperméables.

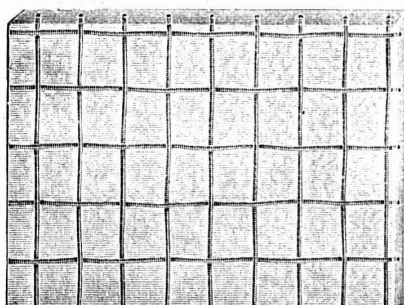
## LE MEILLEUR VERRE ARMÉ

est, sans contredit, celui de



parce qu'il s'est partout montré réfractaire aux influences du feu (incendie), de la gelée, de la neige, de la glace et de la chaleur du soleil.

Les expertises officielles ont donné les meilleurs résultats au verre armé de St-Gobain.



Les expertises officielles ont donné les meilleurs résultats au verre armé de St-Gobain.

Meilleures références de la Suisse et de l'étranger sont à disposition elles sont relatives à l'emploi du verre armé de St-Gobain pour vestibule de gare de chemin de fer, fabriques, cours intérieures, etc., où il est aussi particulièrement estimé à cause de la couleur blanche. (5247)

### Dalles armées.

On les emploie à l'épaisseur de 15, 20, 25, 30, 35 mm., en unies et en quadrillées.

Les représentants :

**RUPPERT, SINGER & C<sup>ie</sup>, ZURICH**

Commerce de verre,

le livrent rapidement directement des usines et à bon marché et tiennent même pour petites commandes en verre armé pour toitures et en Dalles un choix bien assorti.

## ASCENSEURS ET MONTE-CHARGES

électriques, hydrauliques, à transmission.

### Schindler & C<sup>ie</sup>, Lucerne.

Bureau et atelier à Lausanne, rue St-Roch, 3 et 5,

**A. CUÉNOUD, ingénieur, représentant.**

Maison  
**DE CONFIANCE**  
fondée en 1874.

Commande par bouton  
Commande par corde  
Commande par volant, etc.

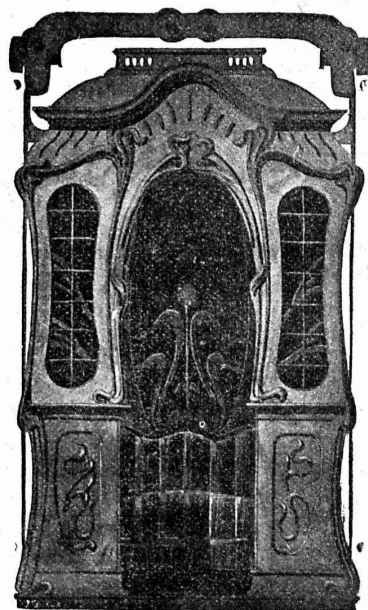
Marche  
silencieuse.

Grande vitesse:  
jusqu'à  
2 m. par seconde.

Parachute infallible.

Derniers modèles  
américains.

1500 installations  
en fonction.



Renseignements, Dessins, Devis et Prix - courants  
gratuits sur demande.



# Ressorts

en toutes formes et grandeurs

**Acier en bandes. - Scies**

J.-N. EBERLE & Cie

Augsbourg, 60, Bavière



## Toiles de lin imperméables pour couvertures

imprégnées contre le feu, en toutes couleurs, spécialement en blanc pour Couverture de halles aéronautiques.

16 médailles d'or et d'argent.  
St-Louis médaille d'or  
Berlin médaille d'argent nationale.



Très léger.  
Résistance absolue aux tempêtes.  
Résistant à toute température.  
Employés depuis 25 ans  
Exportation en tous pays.

Couvert la gare centrale de Hamburg (Hall principal 12,000 m<sup>2</sup>, etc.), gare Haïdar-Pacha, Constantinople, nouvel entrepôt d'arrivée de Hanovre, Théâtre Apollo à Dusseldorf, beaucoup de fabriques, serres, maisons et baraques démontables, etc. — Imprégnation contre les acides aussi pour revêtement intérieur de fabriques : teintureries, filatures, blanchisseries, etc.

Inventeur et seul fabricant : **Weber-Falckenberg, Berlin.**

Représentants demandés.

Echantillons à disposition.

## Tiefbau & Eisenbeton-Gesellschaft, Zurich

G. m. b. H. Schweizergasse, 21.

PLAN ET DEVIS

Exécution de constructions en tous genres.

Béton et Béton armé.

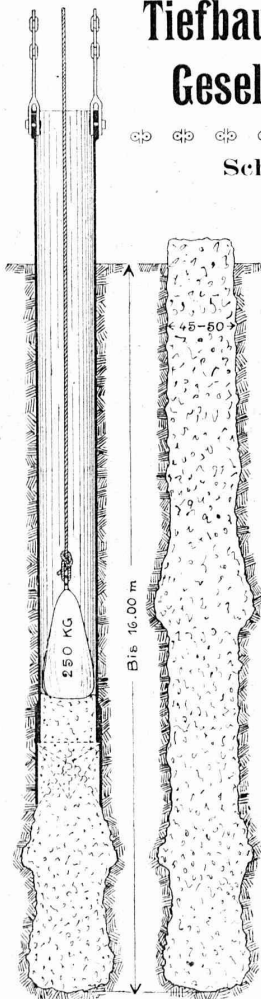
Dépôts, toitures, silos, établissements industriels, réservoirs, etc., en ciment armé.

Fondations en Pilots de béton armé, en Pilots foreurs de béton, en Pilots de béton « Simplex ».

Actuellement en exécution à l'Usine à Gaz de Zoug.

Seule maison de ce genre dans toute la Suisse.

PROSPECTUS GRATIS



Système « Simplex ».

## Surface de chauffe 2,25 à 8 m<sup>2</sup>

Effet utile 96,7 %

Foyer à gaz pour le chauffage par l'air chaud

Breveté

„Föhn“

1. Grande surface de chauffe
2. Grand effet utile
3. Minime consommation de gaz
4. Chaleur agréable
5. Prix minime

Ludw. Heuser

Breisacherstr. 64.  
Bâle

Système de chauffage par l'air chaud

pouvant rivaliser avantageusement avec tous les systèmes concurrents

Envoi du catalogue sur demande.

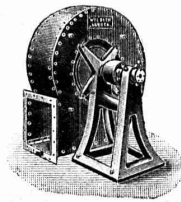
Système de chauffage par l'air chaud.

## Aspiration et Récupération

DES

## Poussières industrielles

fibreuses, métalliques et minérales, chaudes ou froides, sèches ou humides. Duvets, copeaux, sciures, farines.



Aspirateur.

**W. F. L. BETH**

Ingénieur-Constructeur

LUBECK

Représentant pour la Suisse :

**M. PELET, Ingénieur,**

Avenue Dapples 6, Lausanne.

Ventilation

Humidification

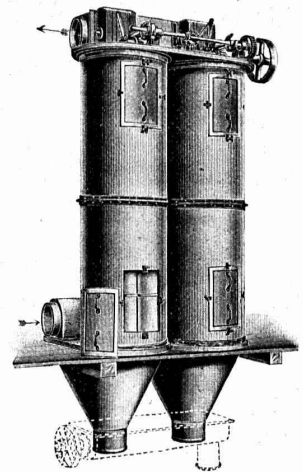
Séchoirs

Tuyauteries spéciales pour l'enlèvement des poussières

Installations garanties.

Projets et Devis gratuits.

Nombreuses références.



Filtre Beth « 16 K S ».

# FRITZ MARTI SOCIÉTÉ ANONYME, BERNE

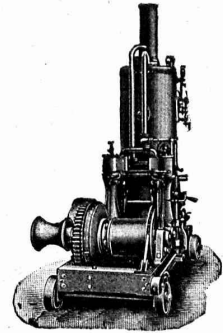
5522-2a

**VENTE  
et  
LOCATION  
de :**

**Machines pour la construction.** Bétonnières américaines système « Smith ». — Concasseurs pour faire le gravier et le sable. — Dragues. — Treuils à vapeur et à l'électricité. — Locomobiles disponibles de 6 à 50 chevaux.

**Matériel d'entrepreneurs.** Voies transportables. — Vagonnets, aiguilles, plaques tournantes, roues, essieux montés et coussinets dans tous les types désirables.

**Locomotives** d'entrepreneurs disponibles, de 600, 750 et 1000 millimètres d'écartement.



## Câbles

en acier  
spécial

pour :

Chemins de fer aériens.

Voies suspendues.

Plans inclinés.

Lampes à arc.

Treuils.

Grues.

Signaux, etc., etc., et

**Cordes en chanvre italien**

de la fabrique renommée 5893

E. FATZER, ROMANSHORN.

Vente exclusive par :

**Robert Aebi & Cie**  
**ZURICH I**

successeurs de RODOLPHE RÆTSCHI

Fondée en 1880.

## E. BECK

**PERLES, près BIENNE**

Télégrammes: PAPPBECK

Téléphone.

FABRIQUE POUR :

**Carton bitumé. — Ciment ligneux.**

PLAQUES d'ASPHALTE pour Isolations en tous genres.

**TAPIS D'ISOLATIONS — GOUDRON MINÉRAL RAFFINÉ**

**TRINIDAD ÉPURÉE** 5269

Tous les produits d'Asphalte et de Goudron.

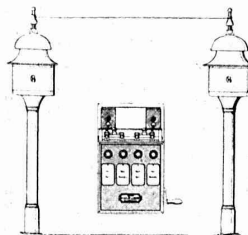
## Hasler, Société anonyme, Berne

Successeur de l'Atelier des Télégraphes de G. HASLER

FONDÉ EN 1852

**APPAREILS TÉLÉGRAPHIQUES et TÉLÉPHONIQUES**

Téléphones spéciaux pour installations à fort courant.



Appareils électriques  
de BLOC et de SIGNAUX

pour

Chemins de fer

## Usines des Grands Crêts près Vallorbe.

**Fabrique de Chaux éminemment hydrauliques**

**Produits des Usines :**

Les plus avantageux de la Suisse soit comme rendement soit comme résistance.

1° Chaux hydraulique supérieure à grande résistance dite « Simplon ».

2° Chaux hydraulique lourde.

Résultat moyen des essais faits par le bureau fédéral de Zurich avec des chaux prélevées au hasard par la Société **Brandt-Brandau & Co**, au cours des travaux du **Tunnel du Simplon**. Au bout de 28 jours : 16 kg. par cm<sup>2</sup> à la traction ; 136 kg. par cm<sup>2</sup> à l'écrasement.

Densité de la chaux 800 kg. par m<sup>3</sup>.

INSTALLATION MODERNE LA PLUS PERFECTIONNÉE

Analyses et essais du laboratoire fédéral de Zurich à disposition.

Contenance des silos 10,000 T. — Production journalière 150 T. — Puissance électrique 200 chevaux.

Fournisseur de l'Entreprise des Forces motrices du Rhône, à St-Maurice, de l'Entreprise du Tunnel du Simplon et des Grands travaux hydrauliques pour la fabrique d'aluminium Chippis-Sierre.

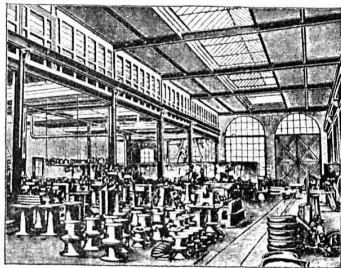


# PARQUETERIE D'AIGLE (Fondée en 1855)

**MILAN 1906 Diplôme d'honneur  
avec Médailles d'or**

Médaille d'or : 5757  
Yverdon 1894. Genève 1896. Vevey 1901.

Représentée : à Lausanne par M. J. MERLE, Maupas, 13,  
à Montreux par M. Alb. CHENEVAL, avenue Nestlé,  
à Genève par M. Claude MERLE, Chemin des Sources, 9.



## Nouvelles toitures pour constructions industrielles

Brevets + N° 23428 et 43278

### TOITURES PLATES

avec nouveau système breveté de

**Jour d'en haut (Lanternaux à vitrage sans mastic)**

avec dispositif d'aéragé très efficace, très avantageux pour toutes constructions industrielles.

Système le plus rationnel pour :

Usines de constructions mécaniques et électriques. — Ateliers. — Fonderies.  
Industries textiles. — Blanchisseries. — Teintureries. — Brasseries. 5453  
Halles à marchandises. — Entrepôts. — Marchés couverts, etc., etc.

#### AVANTAGES DU SYSTÈME :

1. Il convient à toutes les orientations pour le jour, venant d'en haut.
2. Isolation parfaite et poids propre très léger.
3. Jour excellent de grande intensité et se répartissant uniformément dans tout le local.
4. Vitrage solide, breveté, sans mastic ; glaces montées sur des garnitures élastiques empêchant le plus sûrement possible la casse et protégeant les locaux contre la pénétration de la pluie et de la neige et contre la fumée et les poussières.
5. Dispositif d'aéragé très efficace, constitué par des châssis doubles (aux 2 côtés des lanternaux), se maintenant à toute position d'ouverture voulue ; l'air frais, en les traversant horizontalement, aspire et évacue l'air vicié des locaux.
6. Exécution rapide en toute saison et prix très modérés.
7. Economies importantes par rapport aux frais d'éclairage artificiel et de chauffage. Frais d'entretien très insignifiant, sinon nul.
8. Meilleur système pour tous les climats, chauds et froids, même avec fortes chutes de neige. [supports de même longueur.
9. Montage très facile et rationnel des supports et paliers des transmissions ; la poutraison complètement horizontale permettant d'employer des

Projets, devis et tous renseignements seront envoyés sur demande à MM. les Ingénieurs, Architectes, Entrepreneurs et Industriels par

Le Propriétaire du Brevet :

**H. KNOBEL**

Ingénieur civil pour Constructions industrielles modernes.  
ZURICH IV

Les Concessionnaires et Représentants :

**KOCH & Cie**, ci-devant E. Baumberger & Koch  
Entreprise spéciale pour Toitures et Dallages pour  
Constructions industrielles, **BALE**

# S. A. Gips-Union :: Zurich

Société de 24 fabriques Suisses de Plâtre réunies.

— Case postale 1054 —  
TÉLÉPHONE N° 5950

\* Bureau central à ZURICH \*

Adresse télégraphique :  
GIPSUNION ZURICH

➔ Pour la Suisse française s'adresser à S. A. GIPS-UNION, USINE DE BEX (Vaud). ➔

### FABRICATION DE :

4889

Gypse blanc et à dégrossir.

Felsenite (gypse hydraulique) pour planchers sans joints, incombustibles et imperméables, meilleure couche de réception pour linoléum.

Gypse à mouler et Gypse d'Albâtre.

Gypse à semer pour l'agriculture.

Briques en gypse pour galandages insonores et légers.

Planches de gypse en roseaux et en fibres de cocos pour plafonds, revêtements, galandages, etc.

Matériaux isolants, secs, incombustibles.

Construction intérieure la plus salubre et prompte à toute saison.

Echantillons et prix franco sur demande.

Fabrique de Chauffage central et Poélerie moderne

**G. SAMBUC FILS & Cie**  
Lausanne.

### CHAUFFAGES CENTRAUX

à eau chaude et vapeur à basse pression.

Calorifères - Thermosiphons élégants

pour appartements. 5295

Installations complètes de CUISINES d'HOTELS

Séchoirs, Bains et Buanderies, à forfait.

Calorifères Universels brevetés

avec régulateurs de tirage, + N° 25,968.

Exposition Internat. Milan 1906 ;  
Diplôme d'Honneur et Médaille d'Or.

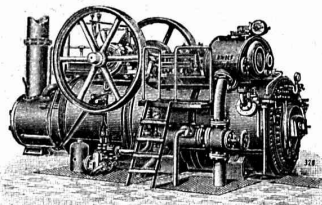
Etudes Techniques et Devis sur demande.



Paris 1900, Bruxelles et Buenos-Aires 1910 :  
4 GRANDS PRIX

**R. WOLF** Magdebourg-Buckau

Représentant : W. THIELE, Zurich.



Demi-Fixes

ET Locomobiles

brevetées, à vapeur surchauffée avec distribution de précision

sans soupapes

véritables R. WOLF de 10 à 800 chevaux.

**FORCE MOTRICE LA PLUS PERFECTIONNÉE**

**ET LA PLUS ÉCONOMIQUE**

Production plus de 720,000 chevaux.