

Objektyp: **Advertising**

Zeitschrift: **Bulletin technique de la Suisse romande**

Band (Jahr): **36 (1910)**

Heft 21

PDF erstellt am: **23.09.2024**

Nutzungsbedingungen

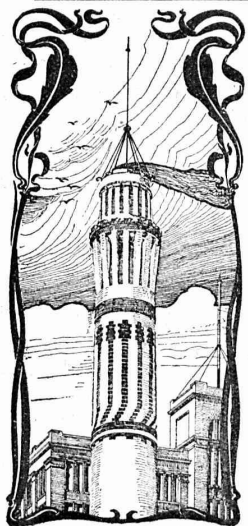
Die ETH-Bibliothek ist Anbieterin der digitalisierten Zeitschriften. Sie besitzt keine Urheberrechte an den Inhalten der Zeitschriften. Die Rechte liegen in der Regel bei den Herausgebern.

Die auf der Plattform e-periodica veröffentlichten Dokumente stehen für nicht-kommerzielle Zwecke in Lehre und Forschung sowie für die private Nutzung frei zur Verfügung. Einzelne Dateien oder Ausdrucke aus diesem Angebot können zusammen mit diesen Nutzungsbedingungen und den korrekten Herkunftsbezeichnungen weitergegeben werden.

Das Veröffentlichen von Bildern in Print- und Online-Publikationen ist nur mit vorheriger Genehmigung der Rechteinhaber erlaubt. Die systematische Speicherung von Teilen des elektronischen Angebots auf anderen Servern bedarf ebenfalls des schriftlichen Einverständnisses der Rechteinhaber.

Haftungsausschluss

Alle Angaben erfolgen ohne Gewähr für Vollständigkeit oder Richtigkeit. Es wird keine Haftung übernommen für Schäden durch die Verwendung von Informationen aus diesem Online-Angebot oder durch das Fehlen von Informationen. Dies gilt auch für Inhalte Dritter, die über dieses Angebot zugänglich sind.



J. WALSER & Co
ENTREPRISE DE CONSTRUCTIONS
WINTERTHUR
(Maison fondée en 1880).

SPECIALITÉS : 5659
Cheminées d'usines et de Chauffage.
Maçonneries de Chaudières
de tous systèmes.
Construction de Fourneaux
pour tous les services industriels.
Matériaux réfractaires en toutes
qualités.

Fabrique lausannoise d'appareils de chauffage.

G. WEBER, constructeur

ROUTE de MORGES, PETIT-PRÉLAZ
LAUSANNE 4812

CHAUFFAGES CENTRAUX

à eau chaude et vapeur à basse pression.

CHAUFFAGES CENTRAUX LOCAUX (localisés à un seul appartement).

Installations complètes de cuisines d'hôtels
donnant une grande économie de combustibles.

Séchoirs, Bains, Buanderie perfectionnée, Brevet + 11466

CALORIFÈRES UNIVERSELS

Etudes techniques et devis sur demande.

Mise au concours de travaux et de fournitures.

La Direction du 1^{er} arrondissement des Chemins de fer fédéraux, à Lausanne, met au concours la fourniture et le montage de la partie métallique d'une passerelle à établir par dessus une voie au km. 14.913 de la ligne Lausanne-Bienne, près de la station de Cossonay.

Poids approximatif: 12 tonnes 1/2.

Les plans et cahiers des charges peuvent être consultés au Service central de la Voie, bureau N° 42 du bâtiment d'administration II, à Lausanne, où l'on peut aussi se procurer le formulaire de soumission.

Les plans seront adressés, contre remboursement de 3 fr., aux constructeurs qui en feront la demande.

Les offres devront parvenir à la Direction soussignée le 19 novembre 1910 au plus tard, sous pli fermé portant la suscription « Passerelle de Cossonay ».

Les soumissionnaires restent liés par leurs offres jusqu'au 31 décembre 1910.

Lausanne, le 2 novembre 1910.

880 L.

Direction du 1^{er} arrondissement des
Chemins de fer fédéraux.

Les titulaires du brevet suisse N° 42527 du 7 décembre 1907, pour un procédé permettant de rendre le cuir imperméable et d'augmenter sa durée, sa résistance et son élasticité, désirent vendre ce brevet ou en concéder des licences d'exploitation ou recevoir toute autre proposition visant à la mise en œuvre de l'invention en Suisse.

Pour tous renseignements s'adresser à MM. Nægeli & Co, ingénieurs-conseils, 32, rue de l'Hôpital, à Berne.

La Sté an. des Plaques et Papiers photographiques A. Lumière et ses fils, propriétaire du brevet suisse N° 32163 du 7 novembre 1904 pour: « Plaque sensible pour la photographie des couleurs », désire entrer en relation avec des fabricants suisses, en vue de la fabrication de l'article breveté, et serait disposée à céder des licences d'exploitation ou à vendre son brevet.

Prière d'adresser les offres ou propositions à M. E. Imer-Schneider, ingénieur-conseil, 8, Bd James Fazy, à Genève, qui les transmettra volontiers à qui de droit.

La Société Vickers Sons & Maxim Ltd, propriétaire des brevets suisses N° 43336, 43337 et 43394 du 10 octobre 1907 pour: « Armes à feu automatiques », désire entrer en relation avec des fabricants suisses, en vue de la fabrication de l'article breveté, et serait disposée à céder des licences d'exploitation ou à vendre ses brevets.

Prière d'adresser les offres ou propositions à M. E. Imer-Schneider, ingénieur-conseil, 8, Bd James Fazy, à Genève, qui les transmettra volontiers à qui de droit.

La Société Vickers Sons & Maxim Ltd, propriétaire du brevet suisse N° 38235 du 14 novembre 1906 pour: « Chemise à eau pour armes à feu automatiques », désire entrer en relation avec des fabricants suisses, en vue de la fabrication de l'article breveté, et serait disposée à céder des licences d'exploitation ou à vendre son brevet.

Prière d'adresser les offres ou propositions à M. E. Imer-Schneider, ingénieur-conseil, 8, Bd James Fazy, à Genève, qui les transmettra volontiers à qui de droit.

**BREVETS D'INVENTION
PATENTE**

Les propriétaires des brevets suisses suivants désirent s'entendre de quelque manière que ce soit et à des conditions raisonnables, avec des industriels établis en Suisse, en vue d'en assurer la mise en œuvre et l'exploitation dans ce pays.

Die Eigentümer der nachstehenden Schweizerischen Patente wünschen zwecks Werkstelligung der Ausübung und Ausbeutung derselben in der Schweiz in irgend einer Weise zu vernünftigen Bedingungen mit in diesem Lande ausstigen Industriellen Vereinbarungen einzugehen.

N° 32296 Einrichtung zur Gewinnung der in den Auspuffgasen von Gasmotoren enthaltenen Kohlensäure.

N° 41927 Arme à feu automatique avec canon glissant.

N° 41016 Mécanisme de percussion et de détente pour armes à feu automatiques.

N° 27362 Poêle à cuve.

N° 43491 Canon d'arme à feu.

Pour tous renseignements, s'adresser:
Mitteilung erbeten an:
Office des Inventions, L. Duvinage, Bruxelles.

ON CHERCHE UN
Employé de chancellerie
de 1^{re} classe

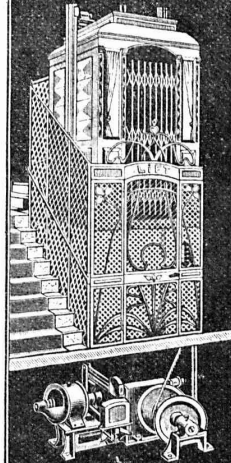
très capable et de toute confiance ayant déjà travaillé comme tel dans administrations de chemins de fer. Connaissance complète des langues allemande et italienne exigée. Salaire à convenir. Entrée 1^{er} décembre ou 1^{er} janvier au plus tard. Ne seront prises en considération que les offres de 1^{er} ordre. Envoyer certificats et références à la

Direction du Ch. de fer de la Bernina
BRUSIO H. 3035 Ch.

ARCHITECTE

diplômé par le gouvernement français, lauréat de nombreux concours publics en Suisse romande, cherche à entrer en relations avec architecte-constructeur de Lausanne. Ecrire sous chiffre B 4799L à Haasenstein & Vogler, Lausanne.

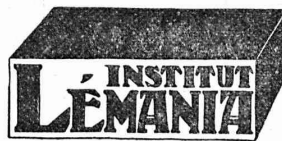
**Laué Frères
WÄDENSWIL**



Fondée 1878
SPECIALITÉ
Lifts-Ascenseurs

(Za 1437 g)

Représentant: J.-A. GUPPERT, techn.-constr., pl. Longemalle 4, Genève



Lausanne.

Préparation rapide
et approfondie aux
Baccalauréats, à la
Maturité et au

Polytechnicum.

Ciment réfractaire „Pyrit“
à base de Corindon artificiel

Résiste à plus de 2000° C. (Echelle Seger = 40)

Supporte les plus grands changements de température sans se fendre. — Ne se fendille et ne se scorie pas. — Adhère très fortement à toutes briques ou pièces réfractaires de n'importe quelle provenance. — Le Pyrit s'utilise pour le montage et l'entretien de tous les foyers, fours de tous genres pour la fusion des métaux, gazogènes, chaudières et surchauffeurs de vapeur, etc., etc. — Nombreuses références. Se livre par fûts de 100 kg. et au-dessus. — Briques et pièces spéciales en Pyrit et réfractaire ordinaire. — Demander prospectus et prix.

Téléphone 511.

Louis TROTTE, Vevey (Suisse)

Société anonyme „ARSAG“

Fabrique d'ascenseurs de Seebach

SEEBACH - ZURICH



Ascenseurs et Monte-charges électriques, hydrauliques, etc. (Z à 3791 g.)

Librairie F. Rouge & C^{ie}, Lausanne

6, Rue Haldimand, 6.

EN SOUSCRIPTION

Histoire générale de la GUERRE FRANCO-ALLEMANDE (1870-71)

par le Lieutenant-colonel ROUSSET.

L'auteur a travaillé vingt ans pour réunir les documents destinés à la publication du bel ouvrage que nous offrons aujourd'hui en souscription. Il a tenu compte des révélations que les années ont apportées et des écrits publiés par les historiens spéciaux.

L'illustration est un véritable musée, car elle comprendra tous les tableaux des maîtres qui sont dans les musées, des collections particulières, etc.

Mode de publication. L'ouvrage paraîtra en fascicules hebdomadaires du format de 32,5 x 25, comprenant 16 pages et illustré d'environ 20 gravures dans le texte et d'une planche en couleurs hors texte. — Prix du fascicule, 75 cent.

L'ouvrage formera deux volumes. Prix de souscription à forfait, jusqu'au 31 décembre, 40 fr. broché, 52 fr. relié.

Paievements, 6 fr. tous les deux mois.

Envoi de spécimen gratis et franco. — La première livraison est vendue exceptionnellement 40 centimes.

SPÉCIALITÉ DE

CARREAUX

Mosaïque en Ciment comprimé.

Fritz JENNY ROLLE

Maison fondée en 1850.

DESSINS d'après ALBUM et sur
COMMANDE

Clichés typographiques.



Rue de la Tour, 16
LAUSANNE
3013 **André NICOLE**

Daniel PERRET, Appareilleur

Avenue Béthusy. LAUSANNE Avenue Béthusy.

Installateur des Eaux de Cossonay, Ballaigues, Vallorbe, Vaulion, Echallens, Bremblens, Leysin, etc.

Spécialité de canalisations à haute pression. Chauffages de serres, chambres de bains et buanderies. Installations pour eau et gaz. Appareils sanitaires de tous systèmes. Serrurerie en tout genre. — Etudes et devis sur demande. 5754

LIÈGES AGGLOMÉRÉS

spécialement préparés pour le Bâtiment et l'Industrie.

L. PHILIPPE & C^{ie}

Agents généraux de la Société suisse des Lièges agglomérés.
TÉLÉPHONE 2588 — Terreaux 2, LAUSANNE — TÉLÉPHONE 2588
Fourniture et application pour tous les cas d'isolement du BRUIT, du FROID et de la CHALEUR — BRIQUES, CARREAUX et PANNEAUX de toutes épaisseurs et dimensions, légers, isolants, inodores, ircombustibles.
Planchers hygiéniques en « LIÈGITE » pour Parquets, Revêtements, Dallages sans joints, et sous-sols pour Linoléums. 5425

Construction, Fourniture, Installation, Réparation, Entretien

D'APPAREILS ÉLECTRIQUES en tous genres.

Jules CAUDERAY

Téléphone 1063 — Maison fondée en 1866 — Téléphone 1063

LAUSANNE Rue d'Etraz 28 LAUSANNE

Concessionnaire de la Ville de Lausanne pour les installations d'éclairage électrique
Médailles d'argent TOURN 1881, YVERDON 1891. — Médaille d'or VEVEY 1901.
Société des Arts de Genève, Concours Daniel Colladon: Mention honorable (seul prix décerné). (5705)

Fournitures générales pour Entreprises électriques

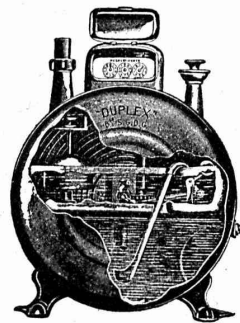
LUMIÈRE — SONNERIES (Vente en gros)

E. FAUCONNET

5301

29, avenue d'Ouchy (Magasin dans la Cour)

Téléphone 2303 LAUSANNE Téléphone 2303



COMPAGNIE POUR LA

FABRICATION des COMPTEURS
et MATÉRIEL d'USINES à GAZ

Ancienne Maison

A^{de} Siry, Lizars & C^{ie}, Genève

Compteurs Duplex

Nouveau compteur à mesure invariable
et à volant équilibré. 5035

COMPTEURS SECS

APPAREILS POUR USINES A GAZ

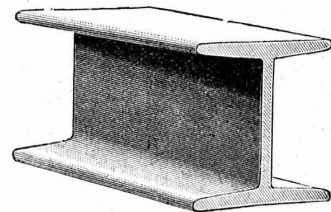
CONSTRUCTION

d'USINES à GAZ COMPLÈTES

MAX SCHMIDT & C^{ie}

LAUSANNE

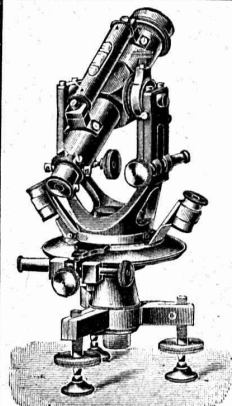
Fers
I B



profils
spéciaux

de Differdingen

Larges plats, U, zorès, cornières.



Théodolites

≡ Niveaux ≡

Instrument d'arpentage,
Mires, Jalons, etc.

Carl Ebner, j^r

Schaffhouse

→ Rheinquai, 12

Catalogue gratis et franco

5409

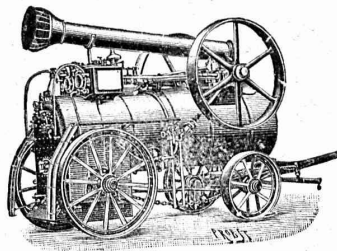
Fondée en 1901

FRITZ MARTI Société anonyme, BERNE

Dépôts à :
Berne, Yverdon et Wallisellen.

VENTE et LOCATION de :
Matériel d'entrepreneurs

Voies transportables, vagonnets, croisements,
plaques tournantes, roues et essieux montés.



Locomotives. - Machines pr la construction.

Locomobiles disponibles de 6-50 HP.

POMPES — DRAGUES 5522-1a

Concasseurs pour faire le gravier et le sable.

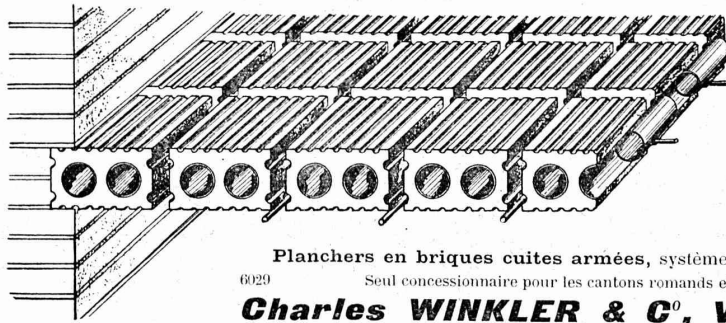
Bétonnières américaines système « Smith ».

Treuil à vapeur et à l'électricité.

Poulies différentielles. Chats roulants, etc.

Isolants
Cordons de soie
Cordons de liège
Cordons de silice
Kieselguhr
Plaques de liège
sont fournis par :

SCHWEIZERISCHE
ISOLIR- & ASBESTWERKE
ZÜRICH IV.



INSÓNORES
INCOMBUSTIBLES
ÉCONOMIQUES
RAPIDITÉ
D'EXÉCUTION
DEVIS GRATUITS

TRAVAUX
EN BÉTON ARMÉ

Planchers en briques cuites armées, système Fabre, Brevet 25393 +
6029 Seul concessionnaire pour les cantons romands et pays de Gex.

Charles WINKLER & C^o, VEVEY TÉLÉPHONE 562

BUREAUX : Lausanne : M. Fernand REY, ingénieur, av. L. Ruchonnet 43. Téléph. 309. — Morét : M. PETITPIERRE, architecte. Téléphone. — Genève : M. BOHY, architecte, Boul. St-Georges 46. Téléphone 18-17. Plus de 20,000 m² d'exécutés. Grandeurs des dalles : Usine Delacroixriche, à Carouge, 6^m.40-83 m. ; Hôtel Mirabeau, Lausanne, 8^m.15-20 m., 7^m.15-12 m., 9^m.50-12^m.50 ; Institut Tatiana, à Nyon, 8 m.-19 m., etc., etc.

CLICHÉS SADAG

GENÈVE (Sécheron)

Autotypie. — Zincogravure.
Chromotypographie.

REPRÉSENTANT :

J. PACHE, Pré-du-Marché, 20.
LAUSANNE



Henri Brändli, Horgen

Fabrique de carton bitumé, ciment ligneux.

Asphaltages en tous genres

pour Travaux publics, Bâtiments, Chemins de fer, Ponts, Chaussées, etc.

Parquet sur asphalte.

Carrelage de bois mis en asphalte

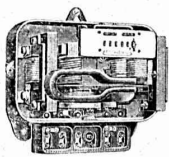
Meilleures références.

Télégr. : Henri Brändli.

Service soigné.

5860

Téléphone.



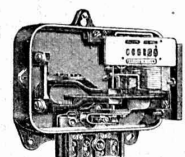
Compteur pour courant alternatif triphasé.

LANDIS & GYR, Zug

Maison fondée en 1896.

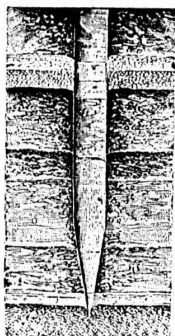
Compteurs d'Electricité.

Construction simple et solide. - Exécution soignée.



Compteur pour courant alternatif monophasé.

Perforation



Travaux de Fondations

par compression mécanique du sol

5431 Système breveté "Compressol", 571.

Fondations en mauvais terrains immergés ou non sur pylônes en béton comprimé et armé établis directement dans le sol.

OSSENT, DELACOUR & C^{IE}

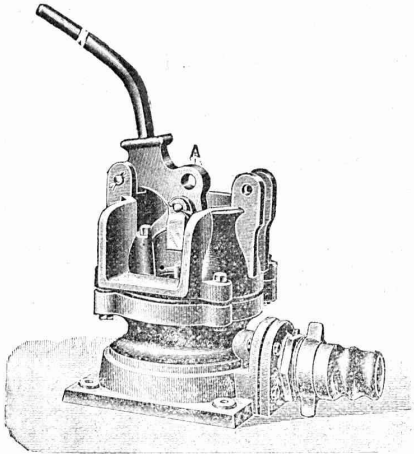
Gotthardstrasse 55 — ZÜRICH II — Téléphone 6087

Nombreuses références de travaux exécutés en particulier à la nouvelle Usine à gaz de Lausanne, en Malley. Travaux en cours d'exécution au Locle pour l'Entrepôt fédéral. Exécution économique. Etudes et devis gratuits sur demande.

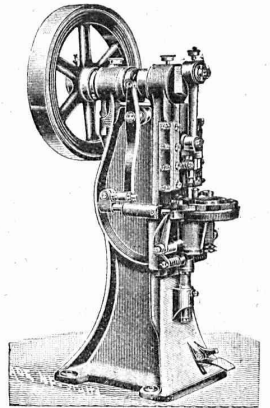


Bourrage

ALFRED RUBIN, Ingénieur, Zürich I. Bahnhofstrasse, 94.

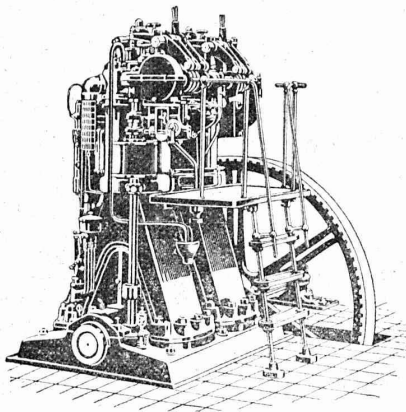


1. Presses à excentrique, à friction, Presses à emboutir, Balanciers, Cisailles, Tours à repousser, à lisser et à plier provenant de la maison L. Schuler, fabrique de machines, à Göppingen.
2. Machines - Outils modernes, Tours divers, Elaux limeurs, Machines à fraiser, percer, meuler, affuter, etc.
3. Matériel pour chemins de fer et tramways, Fil de cuivre, Ressorts et pièces forgées pour wagons, Arbres en acier nickelé, aiguillages et croisements en acier au manganèse. Installation complète d'atelier et d'outillage pour tramways.
4. Appareils de levage et matériel d'entrepreneurs, Palans, Chariots roulants, Treuils à chevaux, Moufles, crics, vérins hydrauliques, treuils d'applique, Pompes à mains et à transmission provenant de la maison Heinrich de Freis, G. m. b. H., Düsseldorf



Grand stock de machines-outils et d'appareils de levage, pompes, etc., à Zurich.

SOCIÉTÉ SUISSE POUR LA CONSTRUCTION DE LOCOMOTIVES ET DE MACHINES WINTERTHUR



Moteurs Diesel "Winterthur,"

Force motrice la plus économique

Coût du cheval-heure 1,2 centimes environ

Emile PFENNINGER & C^{ie} LAUSANNE Rue du Midi, 20 LAUSANNE

Installations complètes de bureaux techniques
et d'héliographie.

Table à dessiner verticale.

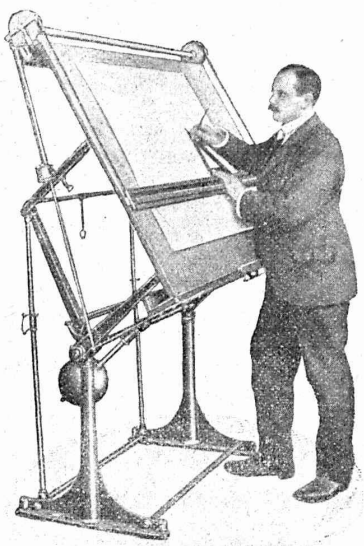
Grand choix de Papiers à dessin, à calquer et à héliographier.

Papiers millimétrés en rouleaux, en feuilles et en blocs.

TOILE A CALQUER


5525

Catalogues et échantillons des papiers gratuits et franco.



Grands avantages
pour
haute pression et Vapeur surchauffée
pompes pour eau chaude et froide
offre la

Garniture de presse-étoupes Vestit



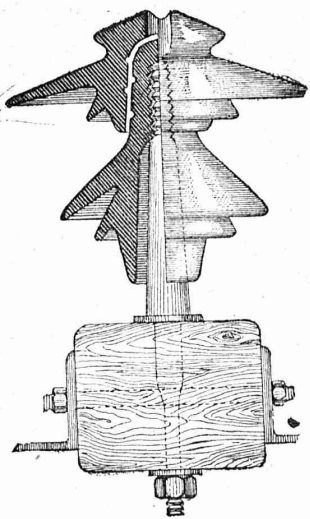
Soc. An. du Métal Vestit, Zurich.

Caoutchouc pour toutes applications
TH. DE RAGOSINE
LAUSANNE Grotte et rue du Midi 20 LAUSANNE

SPÉCIALITÉS : Fournitures pour chemins de fer, Vêtements de mineurs, type spécial. Tapis en caoutchouc. Gants. Souliers, etc., etc. — Matières isolantes. — Achat de vieux caoutchouc. 5683

Société Céramique
RICHARD - GINORI
MILAN (ITALIE).
Capital L. 10,000,000 entièrement versé 5526

ISOLATEURS
pour hautes et basses tensions en **PORCELAINE DURE**



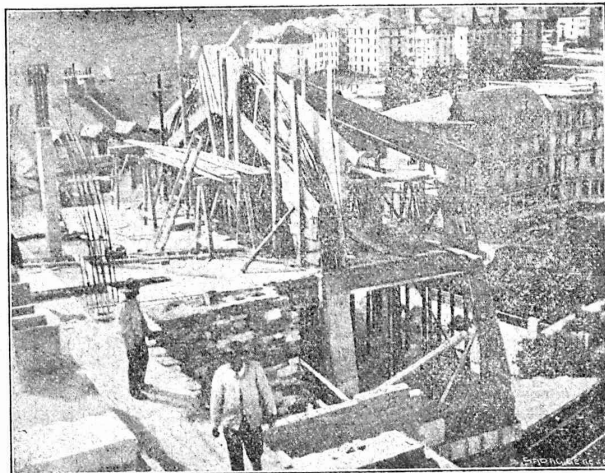
SUPPORTS
en fer homogène pour Isolateurs.

CATALOGUES gratuits sur demande.
Représentants généraux pour la Suisse :
WERTHEMANN, BOTTY & Co, BALE

Photographie technique et industrielle
Pl. St-Laurent, 24, **„LUNA“** LAUSANNE

Agrandissements et réductions de plans,
cartes géographiques et documents.
Photographies d'architecture, machines, etc.
5517 ———— TÉLÉPHONE 318

Société genevoise pour la construction
d'Instruments de Physique et de Mécanique
5, Rue Gourgas — GENÈVE — Rue Gourgas, 5
Machines à froid et à glace
Compteurs d'électricité
Instruments pour GÉOMÈTRES - Appareils scientifiques
CATALOGUES FRANCO SUR DEMANDE

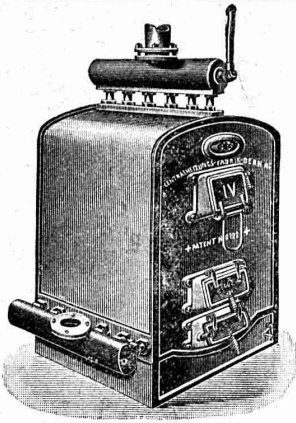


A. Paris & L. Berthod, ingénieurs.
Bureau central d'études : LAUSANNE, Avenue Ruchonnet, 9.
BÉTON ARMÉ, F. Brazzola. 5627

FABRIQUES DE PARQUETS. Menuiserie et Scierie mécanique.
STUBER & C^{ie}
SCHUPFEN (Canton de BERNE, Suisse). Téléphone.
Parquets des plus simples aux plus riches. Parquets s^r bitume
Fabrique de fenêtres. — Usines hydrauliques et à vapeur. 3865
GERBER-BEAUJEU, représentant.
Téléphone 1965. Le Mont-Rose, route de Montoie, Lausanne. Téléphone 1965.

USINES DU VALLON
CONSTRUCTIONS MÉCANIQUES ET MÉTALLIQUES
J. Duvillard, à Lausanne.

Fonderies de fer et de bronze. Ascenseurs. Monte-charges et appareils de levage. Turbines, roues et presses hydrauliques. Pompes pour haute pression. Presses à briques. Machines à battre, pressoirs et treuils. Tuyaux et réservoirs en tôle. Colonnes en fonte. 273



Installations
DE
CHAUFFAGES CENTRAUX
de tous systèmes
ET DE
Services d'eau chaude

Bains. Buanderies.
Séchoirs.

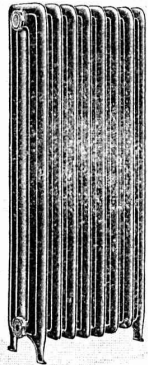
Brevet Suisse
N° 21,928.

FABRIQUE DE CHAUFFAGE CENTRAL BERNE S.A.
Ancienne Maison J. RUEF
OSTERMUNDIGEN

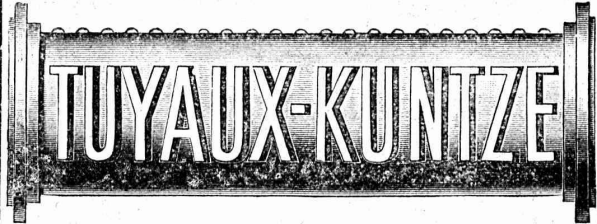
Appareils
de Désinfection
et de Stérilisation.

Prospectus et devis sur demande

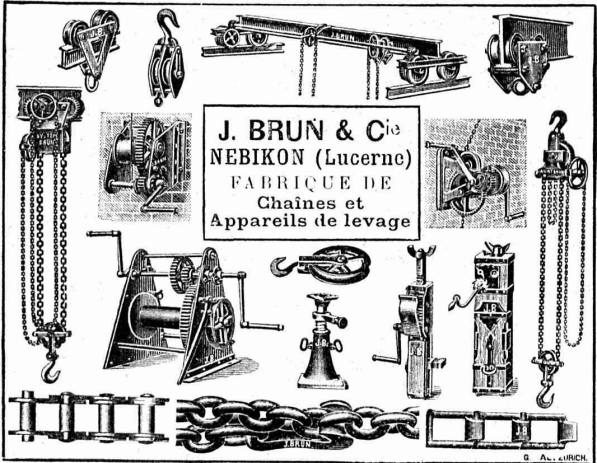
Fabrication des CHAUDIÈRES
et RADIATEURS
dans nos propres usines.



GUSTAV KUNTZE, Röhrenwerke
GÖPPINGEN, 9, Württemberg.
Rivés et brasés ou soudés en fer forgé



avec tous les joints
pour conduites de turbines, d'eau, de vapeur, de condensations,
installations hydrauliques. 5707



J. BRUN & Cie
NEBIKON (Lucerne)
FABRIQUE DE
Chaînes et
Appareils de levage

Société pour la vente des Chaux et Ciments

DE LA SUISSE ROMANDE (G. P. B.)

LAUSANNE

Puissance de production en ciments, chaux et plâtres, 15,000 wagons de 10 tonnes.

Comprend les

Usines de Grandchamp et de Roche.

Usines de la Paudèze.

Usines de Baulmes et de Vouvry.

Ciment Portland artificiel.

Ciment naturel. — Ciment prompt.

Ciments mixtes (Paudézite, Rochite).

Chaux lourdes, mi-lourdes et légères.

BUREAU DE VENTE POUR LA SUISSE FRANÇAISE (Neuchâtel excepté)
des Chaux hydrauliques et Ciments des Usines neuchâteloises.

ATELIERS DE CONSTRUCTION OERLIKON

OERLIKON
PRÈS ZÜRICH



Moteurs Electriques

de toutes grandeurs et pour tous les genres de courant.

Moteurs spéciaux pour appareils de levage.

Moteurs à carcasse étanche. 5970

Moteurs mono- et triphasés à vitesse variable.

Téléphone 1771 RENSEIGNEMENTS ET DEVIS : Téléphone 1771
à LAUSANNE, Gare Lausanne-Ouchy.



H. ROD & C^{ie}
RENENS

FABRIQUE DE
Tuyaux, Carrelages et Briques
en ciment. 5881

Téléphone 1350

A. JUCKER

Succ^r de

Jucker - Wegmann

Papiers en gros

Zurich

4602

Spécialité de papiers
et toile à dessin et à
calquer, des meilleu-
res qualités, en rou-
leaux et feuilles.

S. A. Fabrique de Machines

ET DE

Chauffages centraux, Fribourg.

Installations de tous systèmes.

Installations de Cuisines à vapeur.

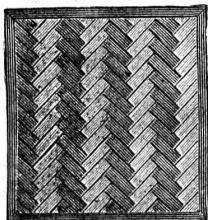
BUANDERIES et SÉCHOIRS

Premières références. 5581

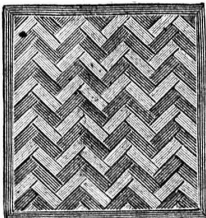
FABRIQUES RÉUNIES

de Xylolith et d'Acide carbonique. S. A.

à WILDEGG (Canton d'Argovie).



Brevet + N° 9080.



Vissé sur faux ou vieux plancher, rendu posé au bain de mortier de silicate de soude sur béton en ciment Portland, ou béton en scorie, selon tous les dessins : carré, octogones, etc., en quatre couleurs et en forme de fougères (bâtons rompus).

Xylolith incombustible, chaud : Bois de pierre, insonore, durable.

Echantillons, prospectus, albums et certificats
gratuits et franco sur demande. 5921

Seulement en Suisse environ 200,000 m² de parquets et environ 10,000 marches d'escalier ont été posés jusqu'ici.

TUYAUX FONTE DE CHOINDEZ 4501



Lausanne.

Tubes acier à emboîtement.

FABRIQUE

d'Instruments de précision

(Société anonyme).

Bureaux et Ateliers : PLACE du VALLON, Lausanne

INSTRUMENTS DE HAUTE PRÉCISION

THÉODOLITES

Niveaux en tous genres.

ALIDADES

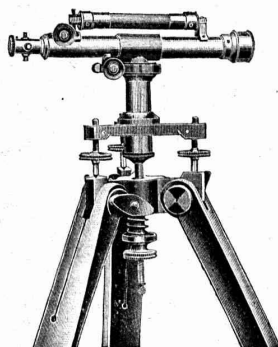
Fournitures diverses.

Compas d'Aarau.

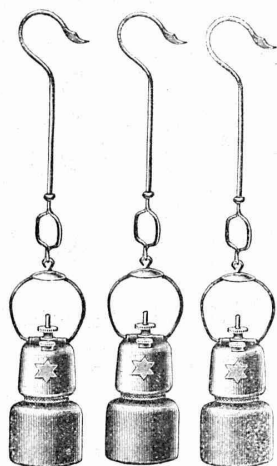
RÉPARATIONS

5614

CATALOGUES



308 TÉLÉPHONE 308



LAMPE DE MINE A ACÉTYLÈNE

Déposée et brevetée.

« ÉTOILE »

Déposée et brevetée.

pour travaux de galeries, tunnels, etc.

Lampe la plus simple et la plus robuste.

Pas de soudure, les réservoirs à eau et à carbure étant chacun d'une seule pièce.

Réglage facile.

5496

GRAND STOCK

Prospectus et offres par l'agence générale pour la Suisse :

Robert Aebi & C^{ie}, Zurich I

Matériel Decauville. Machines. Outils.

Grands Ateliers Mécaniques « MÉTÉORE »

Chemin de Malley, **LAUSANNE**

Téléphone 2194

Téléphone 2194

Travaux mécaniques en tous genres.

PETITE ET GROSSE MÉCANIQUE

Automobiles — Aéroplanes — Moteurs

Travaux d'après dessins.

INGÉNIEUR-CONSEIL

Meubles Bobaing

LAUSANNE

AGENCEMENT DE BUREAUX

Meubles de style.

5005

VITRAUX D'ART de tous styles.

DREVAR & WAVRE FRÈRES

ARTISTES PEINTRES-VERRIERS SPÉCIALISTES

Avenue d'Ouchy, 11, Villa Le Closelet, Lausanne (Suisse).

VITRAUX POUR VILLAS, BOW-WINDOW, SALLES A MANGER
VERRES ET GLACES. SPÉCIALITÉ DE MONTAGE SUR CUIVRE
Décoration sur Opaline. — Restauration de Vitraux. 5184

Prix modérés.

Téléphone 1346.

MENUISERIE D'ART et de bâtiment

J. CHAUVY & C^{ie}

A. GOLAY, successeur

Maison fondée en 1830.

8, Maupas **LAUSANNE** Maupas, 8

TELEPHONE 781 5857

EMBRAYAGE BENN

Breveté dans tous les pays industriels et reconnu partout comme étant le plus simple et le meilleur Embrayage à friction.

Sans segments en bois. Aucune partie saillante. Complètement fermé.

Installations de

TRANSMISSIONS

POUR TOUTES LES BRANCHES DE L'INDUSTRIE

5387

Société des **USINES de LOUIS de ROLL**

USINE DE CLUS

