

Objektyp: **Advertising**

Zeitschrift: **Bulletin technique de la Suisse romande**

Band (Jahr): **36 (1910)**

Heft 14

PDF erstellt am: **25.09.2024**

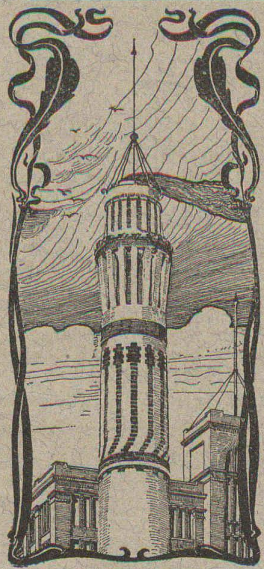
### **Nutzungsbedingungen**

Die ETH-Bibliothek ist Anbieterin der digitalisierten Zeitschriften. Sie besitzt keine Urheberrechte an den Inhalten der Zeitschriften. Die Rechte liegen in der Regel bei den Herausgebern. Die auf der Plattform e-periodica veröffentlichten Dokumente stehen für nicht-kommerzielle Zwecke in Lehre und Forschung sowie für die private Nutzung frei zur Verfügung. Einzelne Dateien oder Ausdrucke aus diesem Angebot können zusammen mit diesen Nutzungsbedingungen und den korrekten Herkunftsbezeichnungen weitergegeben werden. Das Veröffentlichen von Bildern in Print- und Online-Publikationen ist nur mit vorheriger Genehmigung der Rechteinhaber erlaubt. Die systematische Speicherung von Teilen des elektronischen Angebots auf anderen Servern bedarf ebenfalls des schriftlichen Einverständnisses der Rechteinhaber.

### **Haftungsausschluss**

Alle Angaben erfolgen ohne Gewähr für Vollständigkeit oder Richtigkeit. Es wird keine Haftung übernommen für Schäden durch die Verwendung von Informationen aus diesem Online-Angebot oder durch das Fehlen von Informationen. Dies gilt auch für Inhalte Dritter, die über dieses Angebot zugänglich sind.





**J. WALSER & Co**  
**ENTREPRISE DE CONSTRUCTIONS**  
**WINTERTHUR**  
 (Maison fondée en 1880).

SPÉCIALITÉS : 5659  
**Cheminées d'usines et de Chauffage.**  
**Maçonneries de Chaudières**  
 de tous systèmes.  
**Construction de Fourneaux**  
 pour tous les services industriels.  
**Matériaux réfractaires** en toutes qualités.

Fabrique lausannoise d'appareils de chauffage.  
**G. WEBER, constructeur**  
 ROUTE de MORGES, PETIT-PRÉLAZ  
**LAUSANNE** 4812

**CHAUFFAGES CENTRAUX**  
 à eau chaude et vapeur à basse pression.  
 CHAUFFAGES CENTRAUX LOCAUX (localisés à un seul appartement).  
*Installations complètes de cuisines d'hôtels*  
*donnant une grande économie de combustibles.*  
*Séchoirs, Bains, Buanderie perfectionnée, Brevet + 11466*  
**CALORIFÈRES UNIVERSELS**  
 Etudes techniques et devis sur demande.

## Mise au concours de fournitures.

La Direction du 1<sup>er</sup> arrondissement des Chemins de fer fédéraux, à Lausanne, ouvre un concours pour la fourniture et la pose à la gare de Grandvaux d'une grue de chargement pivotante de 6 tonnes de force.

Les intéressés peuvent se procurer les conditions spéciales à cette fourniture au bureau N° 43 du bâtiment d'administration N° 2, à Lausanne.

Les soumissions portant la suscription « Offres pour la fourniture d'une grue de chargement de 6 tonnes de force » devront parvenir, sous pli fermé, à la Direction soussignée, jusqu'au 29 juillet 1910 au plus tard.

Lausanne, le 8 juillet 1910. 568 L.

Direction du 1<sup>er</sup> arrondissement  
 des Chemins de fer fédéraux.

## MISE AU CONCOURS

La Commission de construction du nouveau Collège, à Tramelan (Jura Bernois), met au concours la place de

**Conducteur de Travaux**  
 (BAUFÜHRER) H. 2523 J.

pour toute la durée des travaux. Connaissance de la langue française exigée. Il ne sera pas alloué de frais de déplacement.

Adresser les offres avec prétentions de salaire et certificats de capacités et de bonnes mœurs, à **M. F. Schwarz**, directeur, président de la Commission de construction, à **Tramelan**.

Jeune ingénieur civil (Suisse allemand), diplômé Ecole polytechnique de Zurich, parlant allemand et français, pratique en béton armé et fondations, cherche place pour 15 août, chantier de chemin de fer ou travaux d'eau préféré. Offres sous chiffre **Zc 3651 Z**, à **Haasenstein & Vogler, Zurich**.

## Contre-maitre d'usine à gaz

demandé, pouvant prouver expérience dans l'exploitation d'une petite usine à gaz, au courant de tous les travaux d'installation, d'acquisitions et possédant la langue française. Adr. offres avec indication des places occupées, copies de certificats, indication de références et prétentions de gage, date d'entrée la plus rapprochée, sous chiffres **T. 5625 Y.**, à **Haasenstein & Vogler, Zurich**.

## Technicien-mécanicien

Suisse allemand, 23 ans, ayant travaillé dans ateliers et bureaux, actuellement dans grande fabrique de machines du canton de Zurich,

cherche à se placer dans la Suisse française ou France, pour se perfectionner dans la langue. (Z. 6286 c.)

Prière d'adresser offres sous chiffre **Z. L. 8736**, à l'agence de publicité **Rudolf Mosse, Zurich**.

## Chef mécanicien-électricien

sérieux et actif cherche place stable dans une usine électrique. Certificats à disposition. S'adresser sous chiffre **B. C. 498** à **Rudolf Mosse, Bâle**. (Zäg. B. 498).

## Un ingénieur DE VARSOVIE

de passage en Suisse, cherche des représentations pour la Pologne.

Adresse : **M. Czerwinski**, 48, rue de la Gare, **BIENNE**. (H 1250 U)

## Manufacture de Papiers.

**J.-G. STOUKY, Lausanne.**  
 Gare du Grand-Pont L.-O.  
 Spécialité de papiers pour Ingénieurs, 5252  
 Architectes, Entrepreneurs.

CANTON DE VAUD  
 Département de l'Agriculture

## CONCOURS

La place  
 d'ingénieur rural

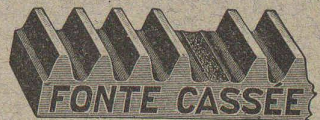
attaché au Département de l'Agriculture, service des améliorations foncières, est au concours.

Les ingénieurs ruraux porteurs du diplôme de l'Ecole polytechnique fédérale peuvent se renseigner au Département soussigné et adresser leurs offres avec pièces à l'appui à la même adresse, jusqu'au 10 août. H 33951 L

DÉPARTEMENT  
 DE L'AGRICULTURE.

La Société **Toledo Glass Co**, propriétaire du brevet suisse N° 26777, du 17 septembre 1902, pour « **Machine pour la fabrication d'objets en verre** » désire entrer en relation avec des fabricants suisses, en vue de la fabrication de l'article breveté, et serait disposée à céder des licences d'exploitation ou à vendre le brevet.

Prière d'adresser les offres ou propositions à **M. E. Imer-Schneider**, ingénieur-conseil, 8, b<sup>4</sup> James Fazy, à **Genève**, qui les transmettra volontiers à qui de droit.



FACILE À BRASER SUR SIMPLE FORGE AU CASTOLIN  
 SOLIDITÉ = Fonte neuve. DÉPENSE : 1-3 cts. p. cm<sup>2</sup>  
 Seuls fabricants : **WASSERMANN & Co LAUSANNE**



Lausanne.

Préparation rapide et approfondie aux Baccalauréats, à la Maturité et au

**Polytechnicum.**

## Librairie F. Rouge & C<sup>ie</sup>

Lausanne - Rue Haldimand, 6 - Lausanne

**Electrotechnique appliquée. Machines électriques. Théorie, Essais et constructions**, par A. MAUDUIT. Gr. In-8, avec figures, cartonné, 27 fr.

**Nouvelles Tables Tachéométriques**. Deuxième édition, par JOSEPH ORLANDI. 1 vol. toile, 7 fr. 50

**La Houille verte. Mise en valeur des moyennes et basses chutes d'eau en France**, par HENRI BRESSON. 2<sup>e</sup> édition, augmentée d'un supplément. In-8, avec 129 figures et une planche, 8 fr. 50

**Installations électriques de force et lumière**. Schémas de connections, par AD. CURCHOD. Grand in-8°, 4 fr. 50

**Architecture et constructions civiles. — Charpente en bois et menuiserie**, par J. DENFER. Deuxième édition revue et augmentée. 1 vol. grand in-8°, 25 fr.



# Librairie de l'Université, F. ROUGE & C<sup>ie</sup> 6, Rue Haldimand, à LAUSANNE



## Statique graphique des systèmes de l'espace

par **B. MAYOR**

Professeur à l'Ecole d'Ingénieurs de l'Université de Lausanne.

Un volume, in-8, avec atlas, 8 fr.

## Les Salons d'Architecture

SOCIÉTÉ DES ARTISTES FRANÇAIS  
SOCIÉTÉ NATIONALE DES BEAUX-ARTS

Les *Salons d'Architecture* ont pour but de donner chaque année, sous forme d'un volume facile à consulter, les reproductions des œuvres les plus intéressantes exposées aux deux Salons en Architecture et Art Décoratif.

Chaque année (1 volume in-8) : 6 francs.

EN VENTE LES ANNÉES 1907, 1908, 1909, 1910

**Les cubilots américains.** Extraits du « Manuel du mouleur », de T.-D. WEST. Traduit par P. AUBIÉ, 7 fr.

**Aide-mémoire de l'ingénieur-mécanicien.** Recueil pratique de formules, tables et renseignements usuels. D'après la 3<sup>e</sup> édition du *Hilfsbuch für den Maschinenbau*, de Freytag. Traduite, adaptée et complétée par J. IZART. Petit in-8, cartonné, 15 fr.

**Pratique de l'installation électrique à courant fort dans l'habitation,** par R. BERGER, 5 fr.

Pour paraître dans quelques jours :

**Série de prix des travaux de bâtiments.** Nouvelle édition 1910, relié toile souple, 5 fr.

**L'Electrotechnique exposée à l'aide des mathématiques élémentaires.** Tome II. *Production de l'énergie électrique*, par N. PAQUET, A. DOCQUIER et J. MONTELLIER. Grand in-8°, cart., 16 fr. 50

**Etude sur l'organisation rationnelle des usines.** Règles générales. — Services techniques. — Magasins. — Fabrication. — Service commercial. — Comptabilité, par J. SIMONET. 2<sup>e</sup> édition complètement remaniée et augmentée. Grand in-8°, 7 fr. 50

**Les isolants en electrotechnique,** par K. Wernicke, traduit de l'allemand par A. HALPHEN. In-8, avec figures, cartonné, 10 fr.

**Chaudières et Condenseurs,** par F. CORDIER. In-18, illustré, cartonné, 5 fr.

**Théories des moteurs thermiques,** par E. Jouguet In-18 cartonné, 5 fr.

**Etude théorique et pratique sur le transport et la manutention mécaniques des matériaux et marchandises dans les usines, les magasins, les chantiers, les mines, etc.,** par G. HANFFSTENGEL.

TOME I. *Calcul et construction des transporteurs continus.* In-8°, avec figures. Relié, 15 fr.

**Manuel d'horlogerie,** par J. GONDY. In-18, avec figures, cartonné, 5 fr.

BONNAL, A. **Exploitation commerciale des chemins de fer.** Intérêt général, intérêt local. **Tramways.** Petit in-8°, avec figures, 16 fr.

JEAN CAROL, ingénieur. **Résistance des matériaux appliquée à la construction des machines,** tome I, avec 617 figures dans le texte. 2 vol. reliés, 40 fr. (Le tome II paraîtra dans quelques jours).

# LE BÉTON ARMÉ

## ÉTUDE THÉORIQUE ET PRATIQUE

Par **E. MÆRSCH**, professeur à l'Ecole Polytechnique de Zurich.

TRADUIT DE L'ALLEMAND par **MAX DUBOIS**, ingénieur diplômé à l'Ecole polytechnique de Zurich.

Avec Essais et Constructions de la Maison Wayss et Freytag, à Neustadt.

Un fort volume grand in-8°, contenant 350 figures dans le texte. Prix relié : 20 fr.



## Bulletin de souscription.

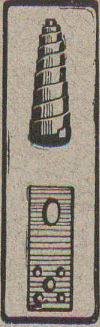
Je, soussigné .....  
demeurant à .....  
déclare souscrire à un exemplaire relié du .....  
qui me sera envoyé franco, au prix de ....., payable, après réception, à raison de CINQ FRANCS  
par mois, à partir du 1<sup>er</sup> du mois prochain, contre des quittances présentées par la poste.

....., le ..... 19.....

SIGNATURE :

Les personnes qui sont en compte ouvert à la Maison et qui ne désirent pas augmenter leurs paiements mensuels peuvent faire porter la présente souscription à la suite de leur compte. Dans ce cas nous les prions de bien vouloir le spécifier.





# Ressorts

en toutes formes et grandeurs

## Acier en bandes. - Scies

J.-N. EBERLE & Cie

Augsbourg, 60, Bavière



## Ch. Müller & Cie, Lausanne

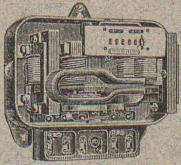
Vitraux d'art,

Mosaïques décoratives,

Verres gravés.

Ateliers: Entrepôts Lausanne-Duchy, Bâtiment II, 1<sup>er</sup> étage.

# EDANCIILLON & CIE LAUSANNE FRANGILLON & C LAUSANNE



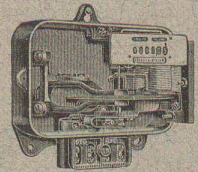
Compteur pour courant alternatif triphasé.

## LANDIS & GYR, Zug

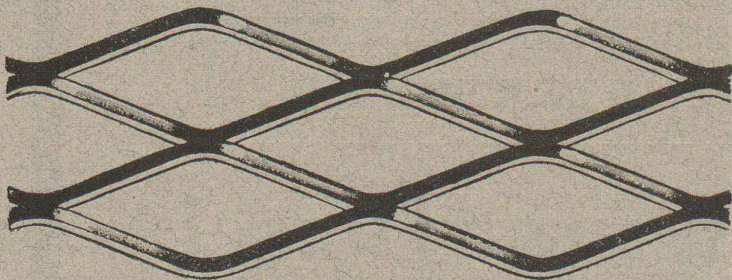
Maison fondée en 1896.

### Compteurs d'Electricité.

Construction simple et solide. - Exécution soignée.



Compteur pour courant alternatif monophasé.



MILAN 1906: GRAND PRIX

## MÉTAL DÉPLOYÉ

(expanded metal - lamiera stirata - streck metall)

Armature pour travaux en béton, en ciment et en plâtre. — Grillages, clôtures, etc.

Seuls concessionnaires pour l'Italie et la Suisse:

### Fratelli Bruzzo - Ferriera di Bolzaneto

Aciéries et Laminoirs à Bolzaneto

GÈNES (Italie)



## Henri BRÄNDLI, Horgen

Fabrique de carton bitumé, ciment ligneux

SPÉCIALITÉ:

### Plaques isolatrices asphaltées

en toutes épaisseurs et de tous genres pour

Couvertures imperméables de ponts, tunnels, passages, chapes de voûte, soubassements, etc.

ISOLATIONS

(Fourniture et pose)

ISOLATIONS

Asphalte isolant.

Feutre et tapis isolant.

Meilleures références.

Télégr.: Henri Brändli.

Service soigné.

Téléphone.

## CLICHÉS SADAG

GENÈVE (Sécheron)

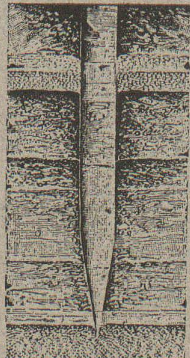
Autotypie. — Zincogravure.  
Chromotypographie.

REPRÉSENTANT:

J. PACHE, Pré-du-Marché, 20.

LAUSANNE

Perforation



## Travaux de Fondations

par compression mécanique du sol

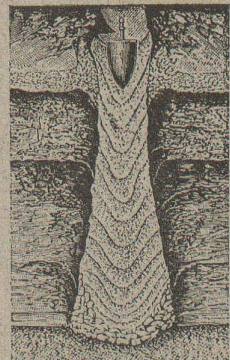
Système breveté "Compressol,"

Fondations en mauvais terrains immergés ou non sur pylônes en béton comprimé et armé établis directement dans le sol.

### OSSENT, DELACOUR & C<sup>IE</sup>

Gotthardstrasse 55 — ZURICH II — Téléphone 6087

Nombreuses références de travaux exécutés en particulier à la nouvelle Usine à gaz de Lausanne, en Malley. Travaux en cours d'exécution au Locle pour l'Entrepôt fédéral. Exécution économique. Etudes et devis gratuits sur demande.

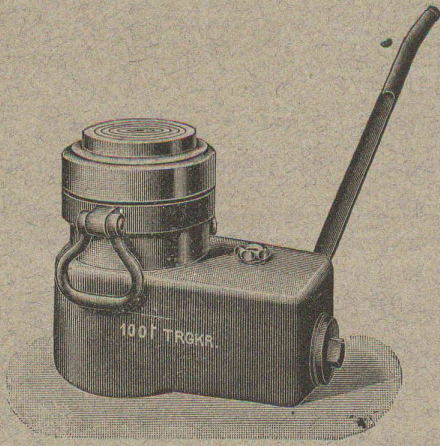


Bourrage



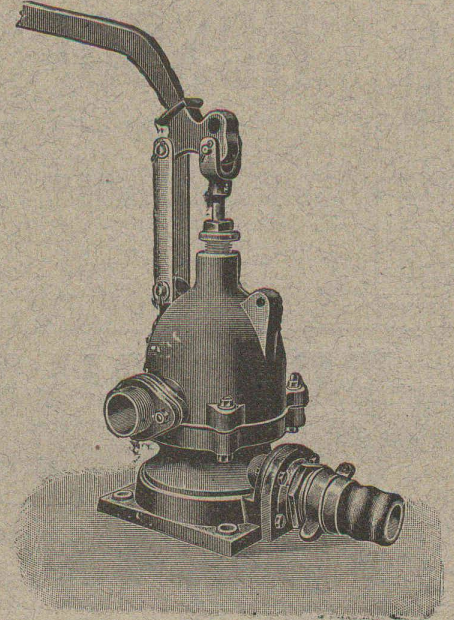
# ALFRED RUBIN, Ingénieur, Zürich I.

Bahnhofstrasse, 94.

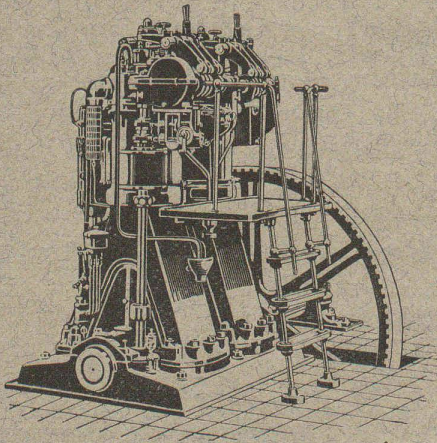


1. Presses à excentrique, à friction, Presses à emboutir, Balanciers, Cisailles, Tours à repousser, à lisser et à plier, provenant de la maison L. Schuler, fabrique de machines à Göppingen.
2. Machines-Outils modernes, Tours divers, Etaux limeurs, Machines à fraiser, perceur, meuler, affuter, etc.
3. Matériel pour chemins de fer et tramways, Fil de-cuivre, Ressorts et pièces forgées pour wagons, Arbres en acier nickélé, aiguillages et croisements en acier au manganèse, Installation complète d'atelier et d'outillage pour tramways.
4. Appareils de levage et matériel d'entrepreneurs, Palans, Chariots roulants, Treuils à cheval, Moufles, crics, vérins hydrauliques, treuils d'applique, Pompes à mains et à transmission, provenant de la maison Heinrich de Fries, G. m. b. H., Düsseldorf.

Grand stock de machines-outils et d'appareils de levage, pompes, etc., à Zurich.



SOCIÉTÉ SUISSE POUR LA CONSTRUCTION  
DE LOCOMOTIVES ET DE MACHINES  
**WINTERTHUR**



## Moteurs Diesel "Winterthur,"

*Force motrice la plus économique*

Coût du cheval-heure 1,2 centimes environ

## ÉMILE PFENNINGER & C<sup>IE</sup>

LAUSANNE

20, Rue du Midi, 20

LAUSANNE

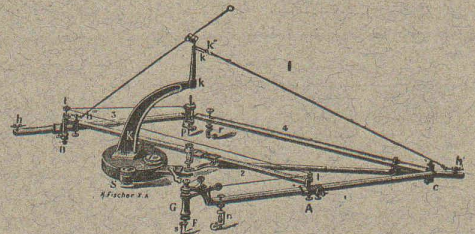
**Planimètres.**

5525

**Pantographes.**

**Coordinatographes.**

**Outils d'arpentage.**

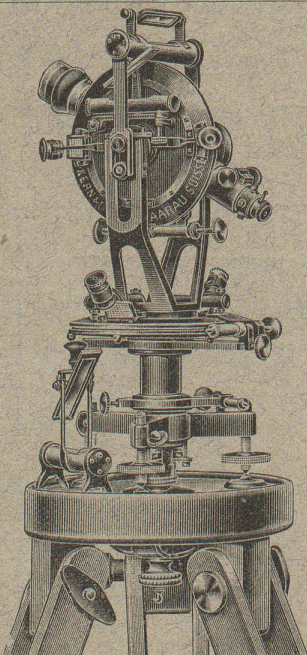


==== CATALOGUES GRATIS ET FRANCO ====

Vente exclusive pour les

Instrumente de Géodésie et Topographie

de la maison **KERN & C<sup>ie</sup>, AARAU**





De VALLIERE & SIMON, ingénieurs civils, Galeries du Commerce LAUSANNE

# BÉTON ARMÉ

Systeme de VALLIERE. — Brevet Suisse 20,148.

Projets et études de: Ponts, planchers, sommiers, colonnes, réservoirs, cuves de gazomètres, silos, fondations, toitures, tuyaux, canaux, etc.

Représentants pour la Suisse et la France du système MELAN pour ponts en béton armé.

Renseignements et devis gratuits.

4895

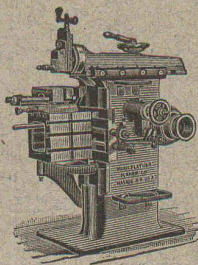
Concessionnaires: F. Riondel & Fils, Genève. E. Bellorini, Lausanne. Chollet & C<sup>ie</sup>, Vevey et Montreux.

## LIÈGES AGGLOMÉRÉS

spécialement préparés pour le Bâtiment et l'Industrie.

### L. PHILIPPE & C<sup>ie</sup>

Agents généraux de la Société suisse des Lièges agglomérés.  
TÉLÉPHONE 2588 — Terreaux 2, LAUSANNE — TÉLÉPHONE 2588  
Fourniture et application pour tous les cas d'isolement du BRUIT, du FROID et de la CHALEUR — BRIQUES, CARREAUX et PANNEAUX de toutes épaisseurs et dimensions, légers, isolants, inodores, incombustibles.  
Planchers hygiéniques en « LIÉGITE » pour Parquets, Revêtements, Dallages sans joints, et sous-sols pour Linoléums. 5425



## J. Lambercier & C<sup>ie</sup>, Genève

\* Fabrique d'Huiles et Graisses industrielles. \*

SPÉCIALITÉ DE 239

### Fournitures pour Usines

\*\* Organes de transmissions. \*\*

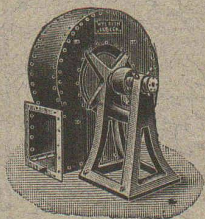
Arbres, Paliers, Courroies, Graisseurs, etc.

MACHINES, OUTILS AMÉRICAINS & AUTRES

## Aspiration et Récupération

DES

## Poussières industrielles



Aspirateur.

fibreuses, métalliques  
et minérales,  
chaudes ou froides,  
sèches ou humides.  
Duvets, copeaux,  
sciures, farines.

### W. F. L. BETH

Ingénieur-Constructeur

LUBECK

Représentant pour la Suisse:

M. PELET, Ingénieur,

Solitude 23, Lausanne.

Ventilation

Humidification

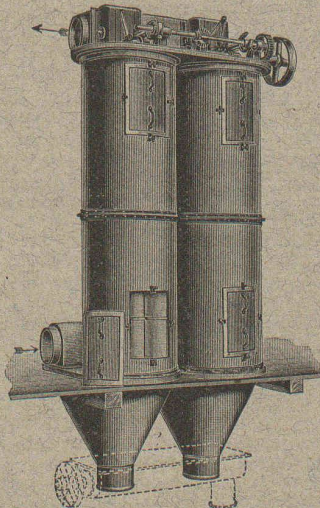
Séchoirs

Tuyauteries spéciales  
pour l'enlèvement  
des poussières

Installations garanties.

Projets et Devis  
gratuits.

Nombreuses références.



Filtre Beth « 16 K S ».

## Tiefbau & Eisenbeton-Gesellschaft, Zurich

G. m. b. H.

Schweizergasse, 21.

PLAN ET DEVIS

Exécution de constructions  
en tous genres.

Béton et Béton armé.

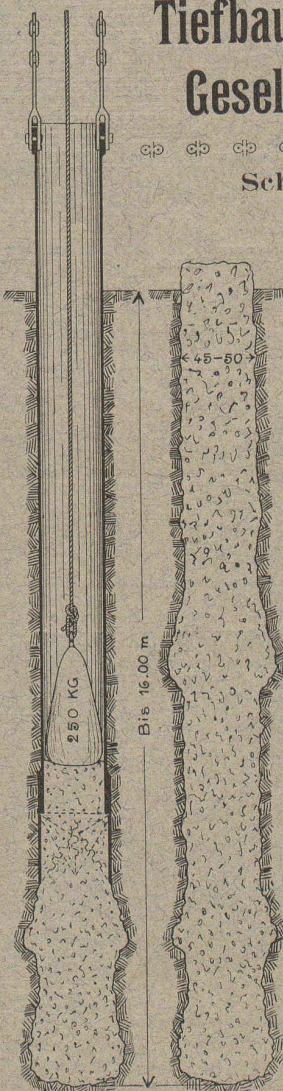
Dépôts, toitures, silos,  
établissements industriels,  
réservoirs, etc.,  
en ciment armé.

Fondations  
en Pilots de béton armé,  
en Pilots foreurs  
de béton,  
en Pilots  
de béton « Simplex ».

Seule maison de ce genre  
dans toute la Suisse.

Travaux en cours d'exécution  
à MONTREUX  
pour Hôtel-Palace au Lac.

PROSPECTUS GRATIS



Systeme « Simplex ».



# Photographie technique et industrielle

Pl. St-Laurent, 24, **LUNA** LAUSANNE

Agrandissements et réductions de plans,  
cartes géographiques et documents.  
Photographies d'architecture, machines, etc.

5517

TÉLÉPHONE 318

FABRIQUES DE PARQUETS. Menuiserie et Scierie mécanique.

## STUBER & C<sup>ie</sup>

SCHUPPEN (Canton de BERNE, Suisse). Téléphone.

Parquets des plus simples aux plus riches. Parquets s<sup>r</sup> bitume  
Fabrique de fenêtres. — Usines hydrauliques et à vapeur. 3865

**GERBER-BEAUJEU**, représentant.

Téléphone 1965. Le Mont-Rose, route de Montoie, Lausanne. Téléphone 1965.

J'ai acquis l'ensemble des installations mécaniques de la

## Fabrique d'Automobiles Vulkan,

à Altsetten-Zurich,

et

### Ajax, Hirschengraben, 80.

Les organes de machines, outils, appareils, électromoteurs, courroies de transmission, etc., etc., les plus modernes et les plus irréprochables sont lancés par moi sur le marché et seront vendus rapidement et à bas prix pour faire de la place.

On peut visiter en tout temps, dans les deux fabriques sus-nommées. H 2822 Z

Des certificats sont également à disposition.

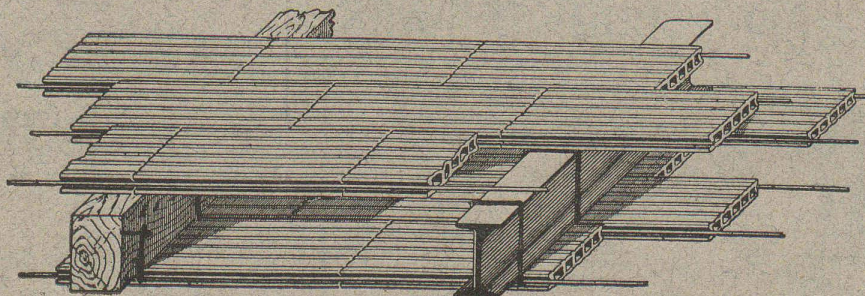
## MAX STRAUSS, Maschinenhandlung

aus KARLSRUHE (Baden).

# PLAFOND-HOURDIS, armé en BRIQUES

## Système PERRET + 32658

Solidité  
Economie  
Insonorité  
Incombustibilité  
Pas de fentes



Plus de 100,000 m<sup>2</sup> appliqués en Suisse en 1908-1909.

Certificats d'architectes et propriétaires à disposition.

Envoi de notices, catalogues, ainsi que des prix franco gares C. F. F. du matériel (briques et armature) par m<sup>2</sup> avec instruction pour la pose.

**R. FRASSON**, agent général des brevets PERRET, **Lausanne.**

5808

# Nouvelles constructions en bois "Système Hetzer"



**Poutres composées** à remplissage parabolique, pour portées libres jusqu'à 8 m. et surcharges considérables.

**Chevrons arqués** pour combles entièrement libres, constructions simples et pratiques pour maisons d'habitation et villas et pour toitures de forme curviligne quelconque.

**Systèmes de fermes**, poutres et autres constructions à contre-fiches ou à poinçons rampants et de constructions métalliques quelconques, applicables à toute bâtisse de grande portée, telles que halles de gymnastique et de fête, manèges, hangars, halles de ballons et d'aviation, coupoles, passerelles, etc., etc.

**Avantages** : Constructions statiques et rigides, exécution rapide, prix modérés, simplicité, solidité.

**Maintenue application, bonnes références, longue garantie.**

Prospectus à disposition.

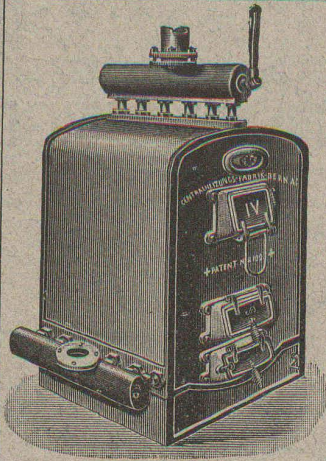
5613

Possesseurs des brevets suisses : **Terner & Chopard, ingénieurs, Zurich V.**

Droits de fabrication :

Ed. Bugnion, Entreprise de charpente, **Lausanne**, pour les cantons de Vaud, Valais, Neuchâtel et Genève.  
Veuve Alb. Blau, Entrep. de charp., **Berne**, pour les cantons de Berne, Argovie (partie nord), Fribourg et Lucerne.  
Riesterer-Asmus, Entrep. de charp., **Bâle**, pour les cantons de Bâle, Argovie (partie sud), Soleure et Schaffhouse.  
Fietz & Leuthold, Entrep. en bâtiments, **Zurich V**, pour les cantons de Zurich, St-Gall et Schwyz.  
Société anonyme de Coire, ci-devant U. Trippel, **Coire et Arosa**, pour les cantons des Grisons et du Tessin.





Installations  
5615 DE  
**CHAUFFAGES CENTRAUX**  
de tous systèmes  
ET DE  
**Services d'eau chaude**

Bains. Buanderies.  
Séchoirs.

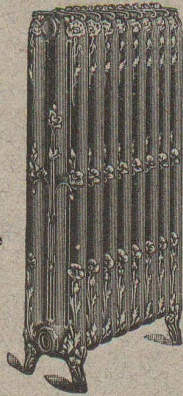
Brevet Suisse  
N° 21,928.

**FABRIQUE de CHAUFFAGE CENTRAL BERNESA**  
Ancienne Maison J. RUEF  
**OSTERMUNDIGEN**

Appareils  
de Désinfection  
et de Stérilisation.

Prospectus et devis sur demande

Fabrication des CHAUDIÈRES  
et RADIATEURS  
dans nos propres usines.



**GUSTAV KUNTZE, Röhrenwerke**  
GÖPPINGEN, 9, Württemberg.

Rivés et brasés ou soudés en fer forgé

**TUYAUX-KUNTZE**

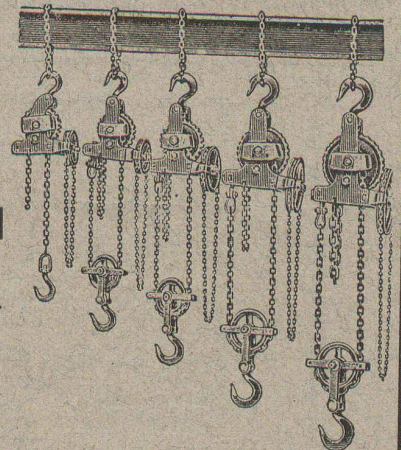
avec tous les joints  
pour conduites de turbines, d'eau, de vapeur, de condensations,  
installations hydrauliques. 5707

**J. BRUN & C<sup>ie</sup>**  
NEBIKON (Lucerne)

Fabrique de Chaines  
et Appareils de levage.

1872 ——— 1910

Palans à vis.  
Palans électriques.  
Palans à engrenage.  
Palans Weston.  
Palans rapides.  
Chariots roulants.  
Ponts roulants.  
Cries.  
Treuils.  
Treuils d'applique.



5164

# Société pour la vente des Chaux et Ciments

DE LA SUISSE ROMANDE (G. P. B.)

**LAUSANNE**

Puissance de production en ciments, chaux et plâtres, 15,000 wagons de 10 tonnes.

Comprend les

**Usines de Grandchamp et de Roche.**

**Usines de la Paudèze.**

**Usines de Baulmes et de Vouvry.**

**Ciment Portland artificiel.**

**Ciment naturel. — Ciment prompt.**

**Ciments mixtes (Paudézite, Rochite).**

**Chaux lourdes, mi-lourdes et légères.**

5753

BUREAU DE VENTE POUR LA SUISSE FRANÇAISE (Neuchâtel excepté)  
des Chaux hydrauliques et Ciments des Usines neuchâteloises.



# Daniel PERRET, Appareilleur

Avenue Béthusy. LAUSANNE Avenue Béthusy.

Installateur des Eaux de Cossonay, Ballaigues, Vallorbe, Vaulion, Echallens, Bremblens, Leysin, etc.

Spécialité de canalisations à haute pression. Chauffages de serres, chambres de bains et buanderies. Installations pour eau et gaz. Appareils sanitaires de tous systèmes. Serrurerie en tout genre. — Etudes et devis sur demande. 5754

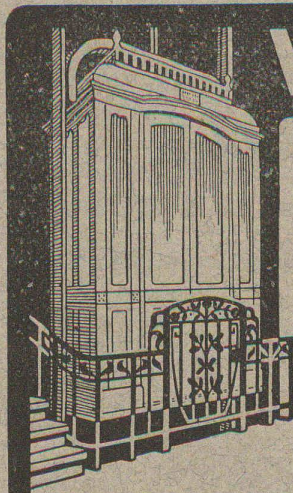
Société genevoise pour la construction  
d'Instruments de Physique et de Mécanique

5, Rue Gourgas — GENÈVE — Rue Gourgas, 5

**Machines à froid et à glace**  
**Compteurs d'électricité**

Instruments pour GÉOMÈTRES - Appareils scientifiques

CATALOGUES FRANCO SUR DEMANDE



# WÜST A.G.

## SEEBACH - ZÜRICH

Seule spécialité :

### ASCENSEURS

5550 ET (ZA 1101g)

### Monte-charges

ÉLECTRIQUES

EXCELLENTES RÉFÉRENCES

Renseignements, Dessins et Devis gratis sur demande.

## Sté an. d'Escaut et Meuse

Capital : Fr. 5,000,000 5463

Usines : ANZIN (France) et à SCLESSIN (Belgique)

Représentant : Adolphe Diener, Métaux, Zurich I, Neuhofstrasse 14, Paradeplatz

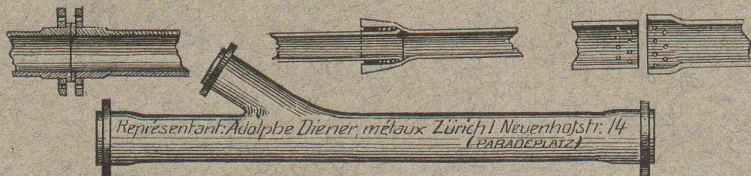
### Tubes en fer et en acier soudés et sans soudure

**Tubes** en acier à emboîtement, asphaltés et enveloppés de jute asphalté, système MANNESMANN, pour canalisations souterraines, d'eau et de gaz.

**Tubes bouilleurs** étirés ou laminés sans soudure système MANNESMANN.

**Conduites forcées** jusqu'à 3 mètres de diamètre pour captation d'eau.

**Poteaux** à retraits gradués, laminés, sans soudure, système MANNESMANN, pour traction et éclairage électriques.



Représentant: Adolphe Diener, métaux Zürich I Neuhofstr. 14 (PARADEPLATZ)

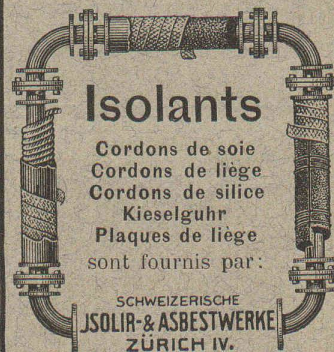
### Matériaux isolants

de tout genre pour Constructions

### Meynadier & Cie

ZÜRICH V

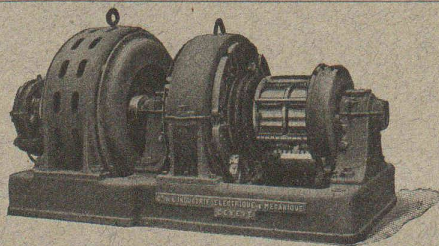
Tous les matériaux  
pour la Couverture  
en Ciment ligneux.



### Isolants

Cordons de soie  
Cordons de liège  
Cordons de silice  
Kieselguhr  
Plaques de liège  
sont fournis par :

SCHWEIZERISCHE  
ISOLIR- & ASBESTWERKE  
ZÜRICH IV.



# COMPAGNIE DE L'INDUSTRIE ÉLECTRIQUE ET MÉCANIQUE

GENÈVE

## Alternateurs -- Moteurs Asynchrones

### TRANSFORMATEURS

MOTEURS ET GÉNÉRATRICES A COURANT CONTINU

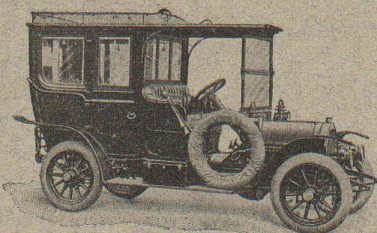
TRANSPORTS DE FORCE - DISTRIBUTIONS D'ÉNERGIE

TRACTION -- ÉLECTROCHIMIE

AUTOMOBILES „STELLA“

châssis 14/16 HP et 18/20 HP


CATALOGUES ET DEVIS SUR DEMANDE





# ATELIERS DE CONSTRUCTION OERLIKON

OERLIKON PRÈS ZÜRICH



## Moteurs Electriques

de toutes grandeurs et pour tous les genres de courant.

Moteurs spéciaux pour appareils de levage.

Moteurs à carcasse étanche. 4230

Moteurs mono- et triphasés à vitesse variable.

Téléphone 1771 RENSEIGNEMENTS ET DEVIS : Téléphone 1771  
à LAUSANNE, Gare Lausanne-Ouchy.



**H. ROD & Cie**  
RENENS

FABRIQUE DE  
Tuyaux, Carrelages et Briques  
en ciment. 5881

Téléphone 1350

**A. JUCKER**  
Succ<sup>e</sup> de  
Jucker - Wegmann  
Papiers en gros

Zurich 4602

Spécialité de papiers  
et toile à dessin et à  
calquer, des meilleu-  
res qualités, en rou-  
leaux et feuilles.

**S. A. Fabrique de Machines**  
ET DE  
**Chauffages centraux, Fribourg.**  
Installations de tous systèmes.  
Installations de Cuisines à vapeur.  
**BUANDERIES et SÉCHOIRS**  
*Premières références.* 5581

**BUREAU TECHNIQUE**  
**J. BOIS, ingénieur.**  
**GENÈVE, Rue des Allemands, 6.**

Etude, projet et surveillance de  
Constructions métalliques et en béton armé  
(planchers, charpentes, pylônes, ponts, etc.).  
Installations hydrauliques,  
usines électrogénératrices, etc.  
Nombreux ouvrages exécutés. — Références selon désir.  
Expertises. — Consultations techniques.

FABRIQUES RÉUNIES  
de Xylolith et d'Acide carbonique, S. A.  
à WILDEGG (Canton d'Argovie).

**FABRIQUE**  
**d'Instruments de précision**  
(Société anonyme).

Bureaux et Ateliers : PLACE du VALLON, Lausanne

**INSTRUMENTS DE HAUTE PRÉCISION**

**THÉODOLITES**

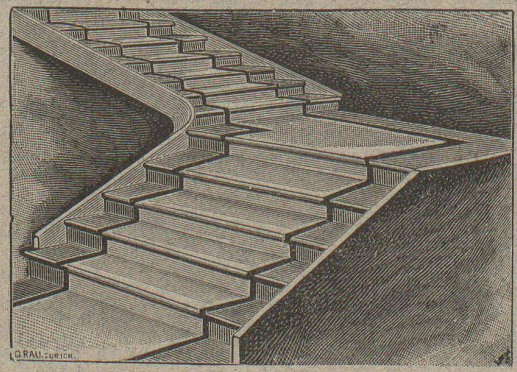
Niveaux en tous genres.

**ALIDADES**

Fournitures diverses.

**Compas d'Aarau.**

RÉPARATIONS  
5614 CATALOGUES



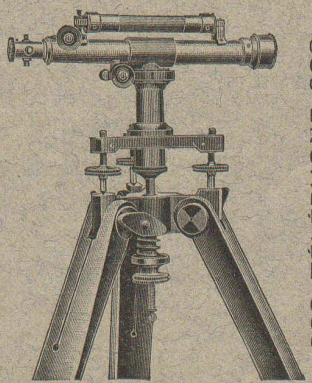
Brevet + N° 9080.

Brevet + N° 9080.

**MARCHES D'ESCALIER EN XYLOLITH**  
pour le revêtement d'escaliers en fer, bois, molasse, ou béton  
tournants, molasse usée. 5372

Incombustibles, pas glissant et de grande durabilité et résistance.  
Couleurs unies ou avec forme de tapis coloré au centre.

Seulement en Suisse environ 10000 marches d'escalier,  
et environ 200,000 m<sup>2</sup> de parquets ont été posés jusqu'ici



308 TÉLÉPHONE 308





Société Universelle d'Explosifs et de Produits chimiques  
(Usine à Jussy, près Genève).

# EXPLOSIF CHEDDITE

Qualités diverses pour tous travaux dans la roche.

**Capsules-détonateurs - Mèches à mine  
PINCES**

Lampes de mineurs. — Cornettes d'alarmes.

**ACIER** pour mèches.

5496

Vente générale pour la Suisse par :

## ROBERT AEBI & C<sup>o</sup>, Zurich I

### BUREAU TECHNIQUE Geo. SCHULE, Ingénieur

GENÈVE — 53, rue du Stand, 53 — GENÈVE

#### BÉTON ARMÉ

Système brevet suisse N° 32104.

#### CONSTRUCTIONS MÉTALLIQUES

ÉTUDES et PROJETS : Planchers, sommiers, toitures,  
fondations, ponts, etc., etc.

Nombreuses références à disposition.

5604

#### EXPERTISES

#### TRAVAUX D'ASPHALTAGE

et applications diverses de matières asphaltiques.

Planelles en asphalte comprime, résistantes à 335 k<sup>os</sup> par cm<sup>2</sup>.

POUTRELLES CIMENT ARMÉ, Système O. Lavanchy.

5644

#### H. LAVANCHY & FILS

VEVEY, rue du Torrent 10. — Téléphone N° 151.

LAUSANNE, Petit-Chêne 3. — Téléphone N° 26.

### VITRAUX D'ART de tous styles. DREVARD & WAVRE

ARTISTES PEINTRES-VERRIERS SPÉCIALISTES  
Avenue d'Ouchy, 11, Villa Le Closelet, Lausanne (Suisse).

VITRAUX POUR VILLAS, BOW-WINDOW, SALLES A MANGER  
VERRES ET GLACES. SPÉCIALITÉ DE MONTAGE SUR CUIVRE

Décoration sur Opaline. — Restauration de Vitraux. 5484

Prix modérés. — Téléphone 1346.

### MENUISERIE D'ART et de bâtiment

J. CHAUVY & C<sup>ie</sup>

### A. GOLAY, successeur

Maison fondée en 1830.

8, Maupas LAUSANNE Maupas, 8

— TELEPHONE 781 — 5857

# EMBRAYAGE BENN

Breveté dans tous les pays industriels et reconnu partout comme étant le plus simple et le meilleur Embrayage à friction.

Sans segments en bois. Aucune partie saillante. Complètement fermé.

Installations de

## TRANSMISSIONS

POUR TOUTES LES BRANCHES DE L'INDUSTRIE

5387

Société des USINES de LOUIS de ROLL

### USINE DE CLUS

