

Objektyp: **Advertising**

Zeitschrift: **Bulletin technique de la Suisse romande**

Band (Jahr): **36 (1910)**

Heft 12

PDF erstellt am: **22.09.2024**

### **Nutzungsbedingungen**

Die ETH-Bibliothek ist Anbieterin der digitalisierten Zeitschriften. Sie besitzt keine Urheberrechte an den Inhalten der Zeitschriften. Die Rechte liegen in der Regel bei den Herausgebern.

Die auf der Plattform e-periodica veröffentlichten Dokumente stehen für nicht-kommerzielle Zwecke in Lehre und Forschung sowie für die private Nutzung frei zur Verfügung. Einzelne Dateien oder Ausdrucke aus diesem Angebot können zusammen mit diesen Nutzungsbedingungen und den korrekten Herkunftsbezeichnungen weitergegeben werden.

Das Veröffentlichen von Bildern in Print- und Online-Publikationen ist nur mit vorheriger Genehmigung der Rechteinhaber erlaubt. Die systematische Speicherung von Teilen des elektronischen Angebots auf anderen Servern bedarf ebenfalls des schriftlichen Einverständnisses der Rechteinhaber.

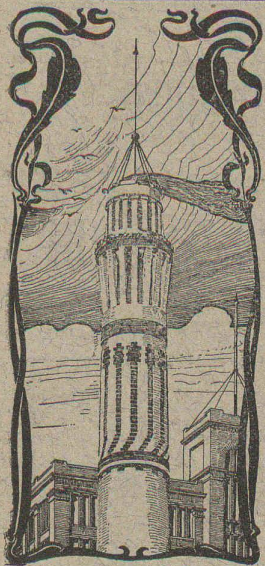
### **Haftungsausschluss**

Alle Angaben erfolgen ohne Gewähr für Vollständigkeit oder Richtigkeit. Es wird keine Haftung übernommen für Schäden durch die Verwendung von Informationen aus diesem Online-Angebot oder durch das Fehlen von Informationen. Dies gilt auch für Inhalte Dritter, die über dieses Angebot zugänglich sind.

Ein Dienst der *ETH-Bibliothek*  
ETH Zürich, Rämistrasse 101, 8092 Zürich, Schweiz, [www.library.ethz.ch](http://www.library.ethz.ch)

<http://www.e-periodica.ch>





**J. WALSER & Co**  
 ENTREPRISE DE CONSTRUCTIONS  
**WINTERTHUR**  
 (Maison fondée en 1880).

SPÉCIALITÉS : 5659

Cheminées d'usines et de Chauffage.

Maçonneries de Chaudières  
 de tous systèmes.

Construction de Fourneaux  
 pour tous les services industriels.

Matériaux réfractaires en toutes  
 qualités.

Fabrique lausannoise d'appareils de chauffage.

**G. WEBER, constructeur**

ROUTE de MORGES, PETIT-PRÉLAZ  
 LAUSANNE 4812

**CHAUFFAGES CENTRAUX**

à eau chaude et vapeur à basse pression.

CHAUFFAGES CENTRAUX LOCAUX (localisés à un seul appartement).

*Installations complètes de cuisines d'hôtels  
 donnant une grande économie de combustibles.*

*Séchoirs, Bains, Buanderie perfectionnée, Brevet + 11466*

**CALORIFÈRES UNIVERSELS**

Etudes techniques et devis sur demande.

## Mise au concours de travaux.

La Direction du 1<sup>er</sup> arrondissement des Chemins de fer fédéraux, à Lausanne, met au concours la fourniture et le montage de la partie métallique d'une passerelle par dessus voies à établir à la station de Villeneuve (poids total 29 tonnes).

Les intéressés peuvent consulter les plans et les conditions au bureau central de la voie, N° 42 du bâtiment d'administration II, à Lausanne, où l'on peut aussi se procurer des formulaires de soumission. Les plans seront envoyés, contre remboursement de Fr. 6, aux constructeurs qui en feront la demande.

Les offres devront parvenir à la Direction soussignée, sous pli fermé, portant la suscription « Passerelle de Villeneuve », jusqu'au 30 juin 1910 au plus tard.

Lausanne, le 8 juin 1910.

Direction du 1<sup>er</sup> arrondissement  
 des Chemins de fer fédéraux.

Le propriétaire du brevet suisse Youtlen, N° 37585, du 20 juin 1906, pour : « Installation permettant d'extraire les impuretés contenues dans les rebuts ou déchets des machines à nettoyer les matières textiles », désire entrer en relation avec des fabricants suisses, en vue de la fabrication de l'article breveté, et serait disposé à céder des licences d'exploitation ou à vendre son brevet.

Prière d'adresser les offres ou propositions à Monsieur **E. Imer-Schneider**, ingénieur-conseil, 8, boulevard James Fazy, à Genève, qui les transmettra volontiers à qui de droit.

**M. Choltus**, architecte, propriétaire du brevet suisse Choltus & Jeannesson, N° 44773, du 18 juin 1908, pour : « Fourneau de cuisine avec dispositif pour le chauffage des locaux voisins », désire entrer en relation avec des fabricants suisses, en vue de la fabrication de l'article breveté, et serait disposé à céder des licences d'exploitation ou à vendre le brevet.

Prière d'adresser les offres ou propositions à Monsieur **E. Imer-Schneider**, ingénieur-conseil, 8, boulevard James Fazy, à Genève, qui les transmettra volontiers à qui de droit.

Les propriétaires du brevet suisse **Vickers Sons & Maxim Ltd**, N° 40072, du 5 juin 1907, pour : « Affût-trépidé à écartement réglable pour mitrailleuses », désirent entrer en relation avec des fabricants suisses, en vue de la fabrication de l'article breveté, et seraient disposés à céder des licences d'exploitation ou à vendre leur brevet.

Prière d'adresser les offres ou propositions à Monsieur **E. Imer-Schneider**, ingénieur-conseil, 8, boulevard James Fazy, à Genève, qui les transmettra volontiers à qui de droit.

Le propriétaire du brevet suisse **Lundell** N° 22645, du 12 juillet 1900, pour « Equipage électromoteur avec régulateur perfectionné pour tramways électriques, etc. » désire entrer en relation avec des fabricants suisses, en vue de la fabrication de l'article breveté, et serait disposé à céder des licences d'exploitation ou à vendre son brevet.

Prière d'adresser les offres ou propositions à M. **E. Imer-Schneider**, ingénieur-conseil, 8, Bd James Fazy, à Genève, qui les transmettra volontiers à qui de droit.

Les propriétaires des brevets suisses **Weston & Benecke**, N° 26809, du 4 juin 1902, pour « Appareil électrique enregistreur », N° 26810, du 4 juin 1902, pour « Dispositif pour l'enregistrement des valeurs de grandeurs électriques » et N° 26935, du 4 juin 1902, pour « Appareil enregistreur de variations de grandeurs physiques », désirent entrer en relation avec des fabricants suisses, en vue de la fabrication de l'article breveté, et seraient disposés à céder des licences d'exploitation ou à vendre leurs brevets.

Prière d'adresser les offres ou propositions à Monsieur **E. Imer-Schneider**, ingénieur-conseil, 8, boulevard James Fazy, à Genève, qui les transmettra volontiers à qui de droit.

**La Société Toledo Glass Co**, propriétaire du brevet suisse, N° 30046, du 17 août 1903, pour : « Machine pour la fabrication d'objets en verre », désire entrer en relation avec des fabricants suisses, en vue de la fabrication de l'article breveté et serait disposé à céder des licences d'exploitation ou à vendre son brevet.

Prière d'adresser les offres ou propositions à M. **E. Imer-Schneider**, ingénieur-conseil, 8, b<sup>d</sup> James Fazy, à Genève, qui les transmettra volontiers à qui de droit.

## Technicien-mécanicien

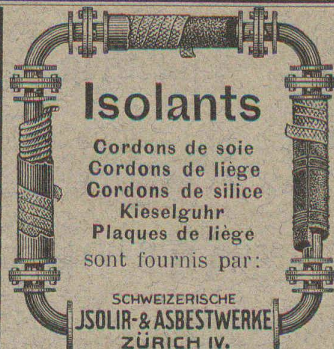
Suisse allemand, 23 ans, ayant travaillé dans ateliers et bureaux; actuellement dans grande fabrique de machines du canton de Zurich,

cherche à se placer dans la Suisse française ou France, pour se perfectionner dans la langue. (Z. 6286 c.)

Prière d'adresser offres sous chiffre **Z. L. 8736**, à l'agence de publicité **Rudolf Mosse, Zurich**.

## Chef mécanicien-électricien

sérieux et actif cherche place stable dans une usine électrique. Certificats à disposition. S'adresser sous chiffre **B. C. 498** à **Rudolf Mosse, Bâle**. (Zag. B. 498).



## Isolants

Cordons de soie  
 Cordons de liège  
 Cordons de silice  
 Kieselguhr  
 Plaques de liège  
 sont fournis par :

SCHWEIZERISCHE  
**JSOLIR- & ASBESTWERKE**  
 ZÜRICH IV.

## Brevets d'invention.

Les propriétaires des brevets suisses ci-dessous désirent vendre leurs brevets ou en concéder des licences :

N° 43,587. Porte à ouverture et fermeture automatiques.

N° 33,987. Traverse de chemins de fer.

N° 39,388. Appareil pour la distribution du gaz.

N° 24,185. Poêle à cuve.

N° 24,454. Dispositif de verrouillage pour armes à feu se chargeant par le recul de l'arme.

N° 36,000. Arroseuse, balayeuse, ramasseuse.

Pour tous renseignements s'adresser : **Office des inventions, L. Duvinage, Bruxelles**.

## PATENTE

Die Inhaber nachbezeichneter schweizerischen Patente wünschen ihre Patente zu verkaufen oder Lizenz abzutreten :

N° 43,587. Sich selbstständig öffnende und schliessende Tür.

N° 33,987. Eisenbahnschwelle.

N° 39,388. Gasverteilungsapparate.

N° 24,185. Schachtofen.

N° 24,454. Verriegelungsvorrichtung für sich durch den Rückstoss ladende Feuerwaffen.

N° 36,000. Spritz-, Kehr- und Mülhlaufhebemaschine.

Gefällig. Zuschriften an :

**Office des Inventions,  
 L. Duvinage, Bruxelles.**



FACILE A BRASER SUR SIMPLE FORGE AU CASTOLIN  
 SOLIDITÉ = Fonte neuve. DÉPENSE : 1-3 cts. p.cm<sup>2</sup>  
 Seuls fabricants : **WASSERMANN & Co LAUSANNE**

## CLICHÉS SADAG

GENÈVE (Sécheron)

Autotypie. — Zincogravure.

Chromotypographie.

REPRÉSENTANT :

J. PACHE, Pré-du-Marché, 20.

LAUSANNE

## Manufacture de Papiers.

**J.-G. STOUKY, Lausanne.**

Gare du Grand-Pont L.-O.

Spécialité de papiers pour

Ingénieurs, 5252

Architectes, Entrepreneurs.



# Librairie F. Rouge & C<sup>ie</sup>

Lausanne - Rue Haldimand, 6 - Lausanne

## L'ART DE CONSTRUIRE

Maçonneries et terrassements. — Charpente. — Couverture et autres travaux de bâtiment. — Matériaux et calculs de résistance. — Estimation des travaux.

Ouvrage nécessaire aux ingénieurs, architectes, entrepreneurs, conducteurs, etc., par J. CLAUDEL & L. LAROCQUE. Relié, 24 fr.

**La Houille verte.** *Mise en valeur des moyennes et basses chutes d'eau en France*, par HENRI BRESSON. 2<sup>e</sup> édition, augmentée d'un supplément. In-8, avec 129 figures et une planche, 8 fr. 50

**Fabrication des huiles minérales et pyrogénées.** Préparation des huiles composées pour le graissage des machines et autres huiles spéciales, par R. EHRSAM. In-8°, 10 fr.

**Installations électriques de force et lumière.** Schémas de connections, par AD. CURCHOD. Grand in-8°, 4 fr. 50

**L'Electrotechnique exposée à l'aide des mathématiques élémentaires.** Tome II. *Production de l'énergie électrique*, par N. PAQUET, A. DOCQUIER et J. MONTPELLIER. Grand in-8°, cart., 16 fr. 50

**Fabrication et emploi des matériaux réfractaires utilisés dans l'industrie.** Description des matières premières et des procédés employés pour la fabrication des éléments de construction des fours, des appareils métallurgiques et des récipients appelés à supporter l'action d'une température élevée, par A. GRANGER, 15 fr.

**Architecture et constructions civiles.** — **Charpente en bois et menuiserie**, par J. DENFER. Deuxième édition revue et augmentée. 1 vol. grand in-8°, 25 fr.

## Ch. Müller & C<sup>ie</sup>, Lausanne

Vitraux d'art,  
Mosaïques décoratives,  
Verres gravés.

Ateliers: Entrepôts Lausanne-Ouchy, Bâtiment II, 1<sup>er</sup> étage.



Lausanne.

Préparation rapide et approfondie aux Baccalauréats, à la Maturité et au

## Polytechnicum.

### Tiefbau & Eisenbeton-Gesellschaft, Zurich

G. m. b. H.

Schweizergasse, 21.

PLAN ET DEVIS

Exécution de constructions en tous genres.

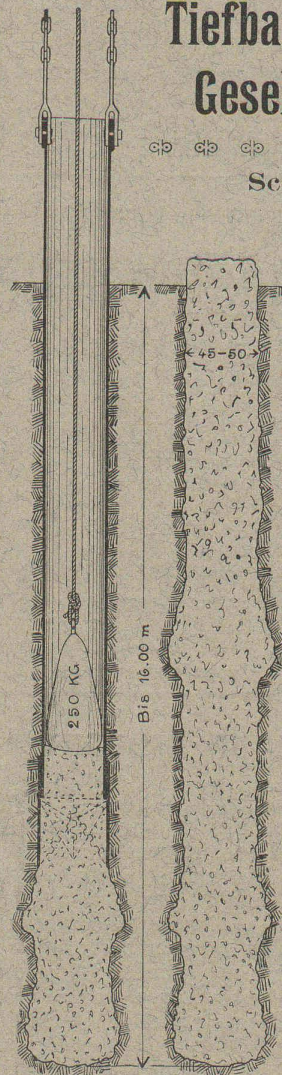
Béton et Béton armé.

Dépôts, toitures, silos, établissements industriels, réservoirs, etc., en ciment armé.

Fondations en Pilots de béton armé, en Pilots foreurs de béton, en Pilots de béton « Simplex ».

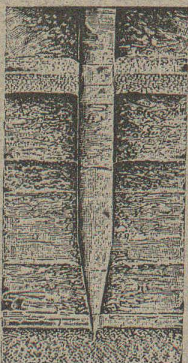
Seule maison de ce genre dans toute la Suisse.

PROSPECTUS GRATIS



Système « Simplex ».

Perforation



## Travaux de Fondations

par compression mécanique du sol

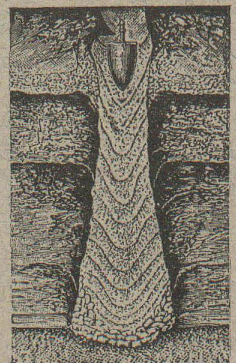
5431 Système breveté "Compressol", 5713

Fondations en mauvais terrains immergés ou non sur pylônes en béton comprimé et armé établis directement dans le sol.

### OSSENT, DELACOUR & C<sup>ie</sup>

Gotthardstrasse 55 — ZURICH II — Téléphone 6087

Nombreuses références de travaux exécutés en particulier à la nouvelle Usine à gaz de Lausanne, en Malley. Travaux en cours d'exécution au Locle pour l'Entrepôt fédéral. Exécution économique. Etudes et devis gratuits sur demande.



Bourrage



# SOCIÉTÉ ANONYME DES ATELIERS DE CONSTRUCTIONS MÉCANIQUES DE **ESCHER WYSS & Cie**

Fondés en 1805. ZÜRICH (Suisse) et RAVENSBURG (Wurtemberg). Fondés en 1805.

Exposition universelle de Paris 1900: Quatre Grand Prix et Deux Médailles d'Or.

## MACHINES à VAPEUR

de toute puissance, à distribution combinée Corliss et à soupapes. Machines à distribution à tiroirs. — Machines horizontales ou verticales à un, deux, trois ou quatre cylindres, à marche lente ou rapide, pour actionnement de fabriques, de dynamos pour éclairage ou transport de force, de tramways, etc. — Turbines à vapeur.

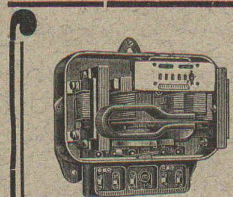
Chaudières à vapeur de toute grandeur.

3746

### Autres spécialités :

Turbines en tout genre et régulateurs de précision. Travaux de chaudronnerie en tous genres. Pompes à vapeur. Machines à glace et à froid. Compresseurs à air. Bateaux à vapeur et machines marines. Bateaux à

naphte. Bateaux en aluminium. Canots à moteur à vapeur. Transmissions et transports de force. Machines pour la fabrication du papier et du carton. Installations complètes pour la fabrication de pâte de bois. Machines à polir et à caneler.



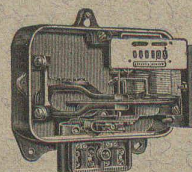
Compteur pour courant alternatif triphasé.

## LANDIS & GYR, Zug

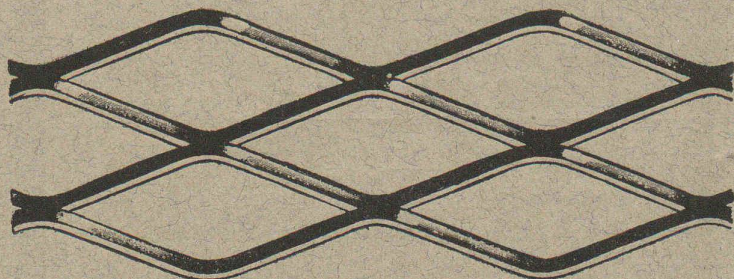
Maison fondée en 1896.

### Compteurs d'Electricité.

Construction simple et solide. - Exécution soignée.



Compteur pour courant alternatif monophasé.



MILAN 1906 : GRAND PRIX

## MÉTAL DÉPLOYÉ

(expanded metal - lamiera stirata - streck metall)

Armature pour travaux en béton, en ciment et en plâtre. — Grillages, clôtures, etc.

Seuls concessionnaires pour l'Italie et la Suisse :

**Fratelli Bruzzo - Ferriera di Bolzaneto**

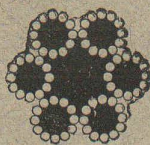
Aciéries et Laminoirs à Bolzaneto

**GÈNES** (Italie)

## C. OECHSLIN zum MANDELBAUM

MANUFACTURE DE  
Câbles métalliques —  
Cordes en chanvre et en  
coton.

**Schaffhouse**



### CABLES MÉTALLIQUES

en fil de fer suédois et fil d'acier,  
clair et galvanisé

pour 5312-1

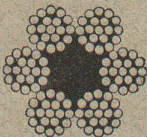
FUNICULAIRES,  
TRANSPORTS AÉRIENS, GRUES,  
MONTE - CHARGES, TRANSMISSIONS,  
etc.

### CORDELETTES MÉTALLIQUES

pour  
PERSIENNES, SIGNAUX,  
LAMPES A ARC, STORES ROULANTS,  
etc.

Monteurs instruits à disposition

Offres et catalogue illustré  
sur demande.



J'ai acquis l'ensemble des installations mécaniques de la

## Fabrique d'Automobiles Vulkan,

à Altsetten-Zurich,

et

**Ajax,** Hirschengraben, 80.

Les organes de machines, outils, appareils, électromoteurs, courroies de transmission, etc., les plus modernes et les plus irréprochables sont lancés par moi sur le marché et seront vendus rapidement et à bas prix pour faire de la place.

On peut visiter en tout temps, dans les deux fabriques sus-nommées. H 2822 Z.

Des certificats sont également à disposition.

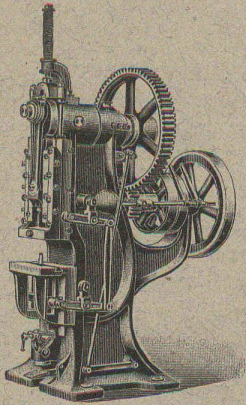
**MAX STRAUSS,** Maschinenhandlung

aus KARLSRUHE (Baden).



# ALFRED RUBIN, Ingénieur, Zürich I.

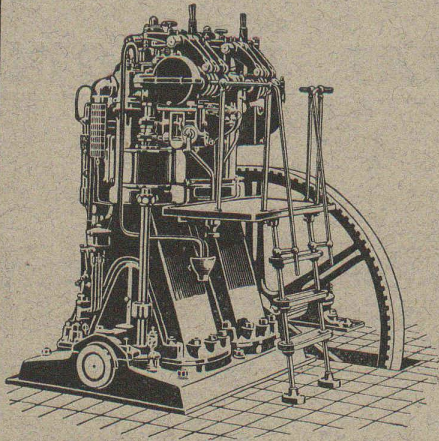
Bahnhofstrasse, 94.



1. **Presses à excentrique, à friction**, Presses à emboutir, Balanciers, Cisailles, Tours à repousser, à lisser et à plier provenant de la maison L. Schuler, fabrique de machines, à Göppingen.
2. **Machines - Outils modernes**, Tours divers, Etaux limeurs, Machines à fraiser, percer, meuler, affuter, etc.
3. **Matériel pour chemins de fer et tramways**, Fil de cuivre, Ressorts et pièces forgées pour wagons, Arbres en acier nickelé, aiguillages et croisements en acier au manganèse. Installation complète d'atelier et d'outillage pour tramways.
4. **Appareils de levage et matériel d'entrepreneurs**, Palans, Chariots roulants, Treuils à chevaux, Mouffes, crics, vérins hydrauliques, treuils d'applique, Pompes à mains et à transmission provenant de la maison Heinrich de Freis, G. m. b. H., Düsseldorf.

Grand stock de machines-outils et d'appareils de levage, pompes, etc., à Zurich.

## SOCIÉTÉ SUISSE POUR LA CONSTRUCTION DE LOCOMOTIVES ET DE MACHINES WINTERTHUR



# Moteurs Diesel "Winterthur,"

*Force motrice la plus économique*

Coût du cheval-heure 1,2 centimes environ

## ÉMILE PFENNINGER & C<sup>IE</sup>

LAUSANNE

— 20, Rue du Midi, 20 —

LAUSANNE

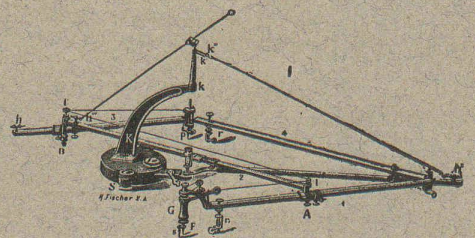
**Planimètres.**

**Pantographes.**

**Coordinatographes.**

**Outils d'arpentage.**

5525

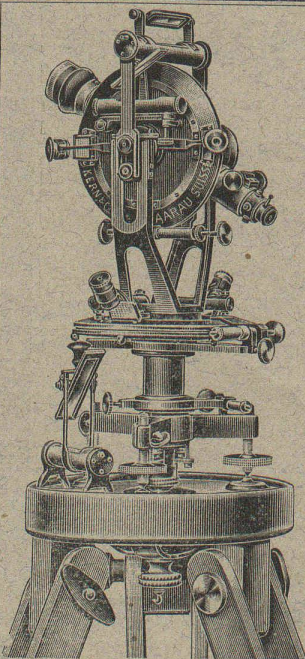


==== CATALOGUES GRATIS ET FRANCO ====

Vente exclusive pour les

Instrument de Géodésie et Topographie

==== de la maison **KERN & C<sup>ie</sup>, AARAU** ====





De VALLIERE & SIMON, ingénieurs civils, Galeries du Commerce LAUSANNE

# BÉTON ARMÉ

Système de VALLIÈRE. — Brevet Suisse 20,148.

Projets et études de: Ponts, planchers, sommiers, colonnes, réservoirs, cuves de gazomètres, silos, fondations, toitures, tuyaux, canaux, etc.

Représentants pour la Suisse et la France du système MELAN pour ponts en béton armé.

Renseignements et devis gratuits.

4895

Concessionnaires: F. Riondel & Fils, Genève. E. Bellorini, Lausanne. Chollet & C<sup>ie</sup>, Vevey et Montreux.

## LIÈGES AGGLOMÉRÉS

spécialement préparés pour le Bâtiment et l'Industrie.

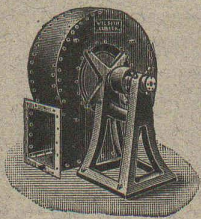
**L. PHILIPPE & C<sup>ie</sup>**

Agents généraux de la Société suisse des Lièges agglomérés.  
TÉLÉPHONE 2588 — Terreaux 2, LAUSANNE — TÉLÉPHONE 2588  
Fourniture et application pour tous les cas d'isolement du BRUIT, du FROID et de la CHALEUR — BRIQUES, CARREAUX et PANNEAUX de toutes épaisseurs et dimensions, légers, isolants, inodores, incombustibles.  
Planchers hygiéniques en « LIÉGITE » pour Parquets, Revêtements, Dallages sans joints, et sous-sols pour Linoléums. 5425

## Aspiration et Récupération

DES

## Poussières industrielles



Aspirateur.

fibreuses, métalliques  
et minérales,  
chaudes ou froides,  
sèches ou humides.  
Duvets, copeaux,  
sciures, farines.

**W. F. L. BETH**

Ingénieur-Constructeur

LUBECK

Représentant pour la Suisse:

**M. PELET, Ingénieur,**  
Solitude 23, Lausanne.

Ventilation

Humidification

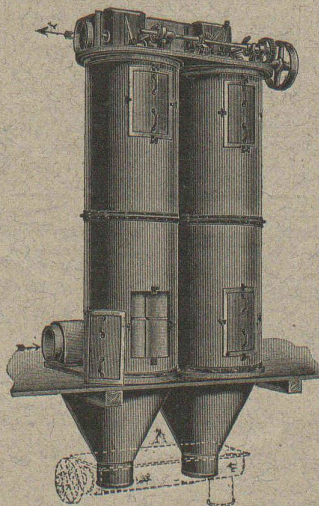
Séchoirs

Tuyauteries spéciales  
pour l'enlèvement  
des poussières

Installations garanties.

Projets et Devis  
gratuits.

Nombreuses références.



Filtre Beth « 16 K S ».

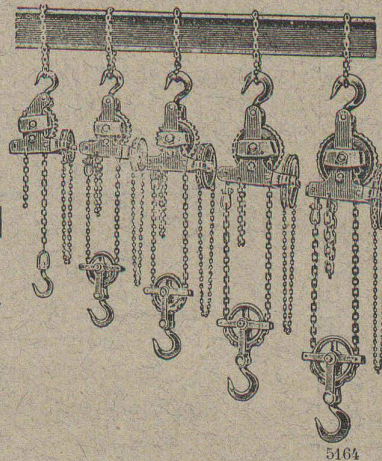
## J. BRUN & C<sup>ie</sup>

NEBIKON (Lucerne)

Fabrique de Chaines  
et Appareils de levage.

1872 — 1910

Palans à vis.  
Palans électriques.  
Palans à engrenage.  
Palans Weston.  
Palans rapides.  
Chariots roulants.  
Ponts roulants.  
Cries.  
Treuils.  
Treuils d'applique.



5164

## A. Bellasio-Wæchter

Marktgasse 6  
(à côté de la Bourse)

**BALE**

Téléphone 4873

### Matériel d'entrepreneurs.

Rails, voies transportables,  
croisement, plaques tournantes.

Vagonnets de toute sorte.

Roues, essieux montés, coussinets.

Pompes — Dragues.

**LOCOMOTIVES - LOCOMOBILES**

Funiculaires pour plans inclinés

Funiculaires pour transports aériens.

*Machines pour la construction.*

BÉTONNIÈRES, CONGASSEURS, LAVEUSES

Élévateurs de matériaux.

Palans, treuils, poulies, mouffes, chats roulants.

LIENS D'ÉCHAFAUDAGES

## OUTILS

Voies fixes et vagonnets de tous systèmes pour toute  
industrie.

Seule maison de ce genre à Bâle.

**VENTE et LOCATION**



# Photographie technique et industrielle

Pl. St-Laurent, 24, „LUNA“ LAUSANNE

Agrandissements et réductions de plans,  
cartes géographiques et documents.  
Photographies d'architecture, machines, etc.

5117

TÉLÉPHONE 318

FABRIQUES DE PARQUETS. Menuiserie et Scierie mécanique.

## STUBER & C<sup>ie</sup>

SCHUPFEN (Canton de BERNE, Suisse). Téléphone.

Parquets des plus simples aux plus riches. Parquets s<sup>r</sup> bitume

Fabrique de fenêtres. — Usines hydrauliques et à vapeur. 3865

GERBER-BEAUJEU, représentant.

Téléphone 1965. Le Mont-Rose, route de Montoie, Lausanne. Téléphone 1965.

# Barrages et Siphons automatiques.

## STAUWERKE A.-G., ZURICH

TÉLÉPHONE 6400

TÉLÉPHONE 6400

Recommande ses appareils automatiques pour barrages, déversoirs et siphons pour le meilleur emploi des forces motrices, par l'exhaussement de la chute, réglage automatique du plan d'eau supérieur et des déversoirs.

Appareils de sécurité en cas de hautes eaux, élimination de main-d'œuvre, grande économie sur les frais d'installation, sécurité complète.

Prospectus, Devis et Renseignements sur demande.

On cherche des représentants actifs et experts.

# Sté an. d'Escaut et Meuse

Capital : Fr. 5,000,000 5463

Usines : ANZIN (France) et à SCLESSIN (Belgique)

Représentant : Adolphe Diener, Métaux, Zurich I, Neuhofstrasse 14, Paradeplatz

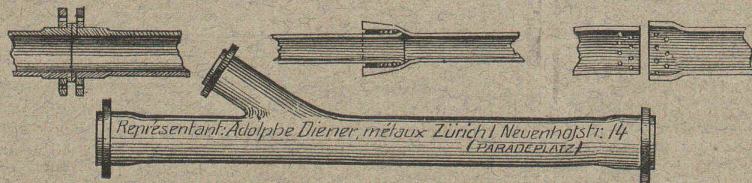
## Tubes en fer et en acier soudés et sans soudure

Tubes en acier à emboîtement, asphaltés et enveloppés de jute asphalté, système MANNESMANN, pour canalisations souterraines, d'eau et de gaz.

Tubes bouilleurs étirés ou laminés sans soudure système MANNESMANN.

Conduites forcées jusqu'à 3 mètres de diamètre pour captation d'eau.

Poteaux à treillis gradués, laminés, sans soudure, système MANNESMANN, pour traction et éclairage électriques.



Représentant: Adolphe Diener, métaux Zurich I Neuhofstr. 14 (PARADEPLATZ)

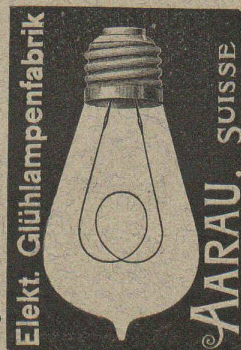
## Matériaux isolants

de tout genre pour Constructions

## Meynadier & C<sup>ie</sup>

ZURICH V

Tous les matériaux pour la Couverture en Ciment ligueux.



# Nouvelles constructions en bois "Système Hetzer"



**Poutres composées** à remplissage parabolique, pour surcharges considérables. portées libres jusqu'à 8 m. et

**Chevrans arqués** pour combles entièrement libres, constructions simples et pratiques pour maisons d'habitation et villas et pour toitures de forme curviligne quelconque.

**Systèmes de fermes**, poutres et autres constructions portatives, en guise de fermes à contre-fiches ou à poinçons rampants et de constructions métalliques quelconques, applicables à toute bâtisse de grande portée, telles que halles de gymnastique et de fête, manèges, hangars, halles de ballons et d'aviation, coupoles, passerelles, etc., etc.

**Avantages** : Constructions statiques et rigides, exécution rapide, prix modérés, simplicité, solidité.

**Maintenue application, bonnes références, longue garantie.**

Prospectus à disposition. Possesseurs des brevets suisses : 5613

**Terner & Chopard, ingénieurs, Zurich V.**

Droits de fabrication :

Ed. Bugnion, Entreprise de charpente, Lausanne, pour les cantons de Vaud, Valais, Neuchâtel et Genève.  
Veuve Alb. Blau, Entrep. de charp., Berne, pour les cantons de Berne, Argovie (partie nord), Fribourg et Lucerne.  
Riesterer-Asmus, Entrep. de charp., Bâle, pour les cantons de Bâle, Argovie (partie sud), Soleure et Schaffhouse.  
Fietz & Leuthold, Entrep. en bâtiments, Zurich V, pour les cantons de Zurich, St-Gall et Schwyz.  
Société anonyme de Coire, ci-devant U. Trippel, Coire et Arosa, pour les cantons des Grisons et du Tessin.



# Société pour la vente des Chaux et Ciments

DE LA SUISSE ROMANDE (G. P. B.)

**LAUSANNE**

Puissance de production en ciments, chaux et plâtres, 15,000 wagons de 40 tonnes.

Comprend les

5753

**Usines de Grandchamp et de Roche.**

**Usines de la Paudèze.**

**Usines de Baulmes et de Vouvry.**

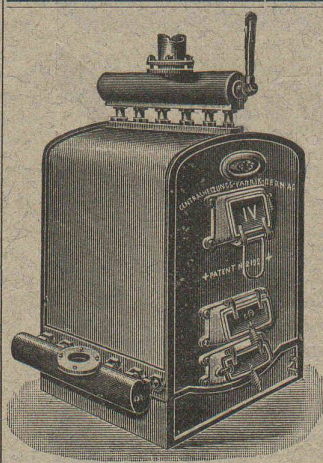
**Ciment Portland artificiel.**

**Ciment naturel. — Ciment prompt.**

**Ciments mixtes (Paudézite, Rochite).**

**Chaux lourdes, mi-lourdes et légères.**

BUREAU DE VENTE POUR LA SUISSE FRANÇAISE (Neuchâtel excepté)  
des Chaux hydrauliques et Ciments des Usines neuchâteloises.



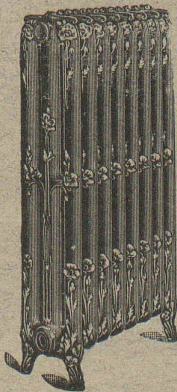
Installations  
5615 DE  
**CHAUFFAGES CENTRAUX**  
de tous systèmes  
ET DE  
**Services d'eau chaude**  
Bains. Buanderies.  
Séchoirs.

Brevet Suisse  
N° 21,928.

**FABRIQUE de CHAUFFAGE CENTRAL BERNE S.A.**  
Ancienne Maison J. RUEF  
**OSTERMUNDIGEN**

Appareils  
de Désinfection  
et de Stérilisation.  
Prospectus et devis sur demande

Fabrication des CHAUDIÈRES  
et RADIATEURS  
dans nos propres usines.



**GUSTAV KUNTZE, Röhrenwerke**

GÖPPINGEN, 9, Würtemberg.

Rivés et brasés ou soudés en fer forgé

**TUYAUX-KUNTZE**

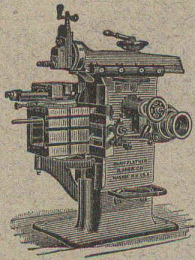
avec tous les joints  
pour conduites de turbines, d'eau, de vapeur, de condensations,  
installations hydrauliques. 5707

**BUREAU TECHNIQUE  
J. BOIS, ingénieur.**

**GENÈVE, Rue des Allemands, 6.**

Etude, projet et surveillance de  
Constructions métalliques et en béton armé  
(planchers, charpentes, pylônes, ponts, etc.).  
Installations hydrauliques,  
usines électrogénératrices, etc.  
Nombreux ouvrages exécutés. — Références selon désir.  
Expertises. — Consultations techniques.





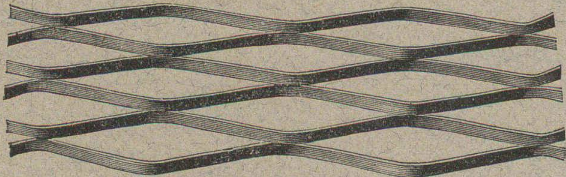
### J. Lambercier & C<sup>ie</sup>, Genève

\* Fabrique d'Huiles et Graisses industrielles. \*  
SPÉCIALITÉ DE 259

#### Fournitures pour Usines

\*\* Organes de transmissions. \*\*  
Arbres, Paliers, Courroies, Graisseurs, etc.  
MACHINES, OUTILS AMÉRICAINS & AUTRES

### MÉTAL DÉPLOYÉ



FRANCILLON & C<sup>ie</sup>

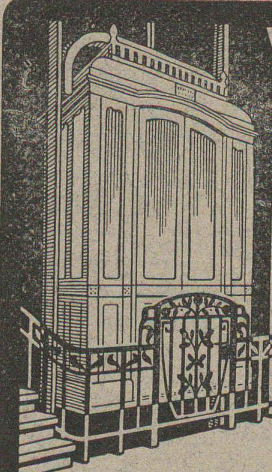
### L. BECK-WELTY

Ancien atelier Albert Pamblanc. 5639

6, Place du Pont LAUSANNE Place du Pont, 6.

Entreprise spéciale de COUVERTURES en Ciment ligneux.

Installation et vérification de Paratonnerres. Ferblanterie et  
Couverture pour bâtiments. Plomberie. Appareillage pour eau et gaz  
Téléphone N° 1507.



## WÜST A.G.

### SEEBACH - ZÜRICH

Seule spécialité :  
**ASCENSEURS**  
5550 ET (Za 1401 g)  
**Monte-charges**  
ÉLECTRIQUES

EXCELLENTES RÉFÉRENCES

Renseignements, Dessins et Devis gratis sur demande.

Société genevoise pour la construction  
d'Instruments de Physique et de Mécanique  
5, Rue Gourgas — GENÈVE — Rue Gourgas, 5

**Machines à froid et à glace**  
**Compteurs d'électricité**

Instruments pour GÉOMÈTRES - Appareils scientifiques  
CATALOGUES FRANCO SUR DEMANDE

Des **Economies** considérables réalise

*l'Entreprise Suisse pour aménagement et surveillance  
d'installations économiques de chauffage central et de foyers industriels.*

**"Calor"**  
Rud. Linder, Bâle

Appareils de chauffage à huile combustible pour chaudières.  
Régulateurs de température automatiques

*Ingénieurs-conseils pour installations à projeter.  
Ingénieurs-experts pour adjudications  
Service de contrôle et de surveillance  
pendant: le montage  
la mise en service  
le fonctionnement  
de toute sorte  
d'installations:  
de chauffage central,  
de ventilation,  
de foyers industriels,  
thermales.*



# ATELIERS DE CONSTRUCTION

## OERLIKON

OERLIKON  
PRÈS ZÜRICH



### Moteurs Electriques

de toutes grandeurs et pour tous les genres de courant.

Moteurs spéciaux pour appareils de levage.

Moteurs à carcasse étanche. 4230

Moteurs mono- et triphasés à vitesse variable.

Téléphone 1774 RENSEIGNEMENTS ET DEVIS : Téléphone 1774

à LAUSANNE, Gare Lausanne-Ouchy.



**H. ROD & C<sup>ie</sup>**  
RENENS

FABRIQUE DE  
Tuyaux, Carrelages et Briques  
en ciment. 5326

Téléphone 1350

**A. JUCKER**

Succ<sup>r</sup> de

Jucker - Wegmann

Papiers en gros

Zurich

4602

Spécialité de papiers  
et toile à dessin et à  
calquer, des meilleu-  
res qualités, en rou-  
leaux et feuilles.

## S. A. Fabrique de Machines

ET DE

Chauffages centraux, Fribourg.

Installations de tous systèmes.

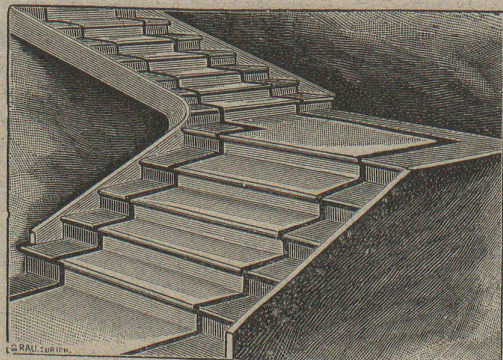
Installations de Cuisines à vapeur.

**BUANDERIES et SÉCHOIRS**

**Premières références.** 5581

FABRIQUES RÉUNIES

de Xylolith et d'Acide carbonique, S. A.  
à WILDEGG (Canton d'Argovie).



Brevet + N° 9080.

Brevet + N° 9080.

### MARCHES D'ESCALIER EN XYLOLITH

pour le revêtement d'escaliers en fer, bois, molasse, ou béton  
tournants, molasse usée. 5372

Incombustibles, pas glissants et de grande durabilité et résistance.

Couleurs unies ou avec forme de tapis coloré au centre.

Seulement en Suisse environ 10000 marches d'escalier,  
et environ 200,000 m<sup>2</sup> de parquets ont été posés jusqu'ici

## Louis PERRIER

GENÈVE - 7, Rue du Vuache, 7 - GENÈVE

Entrepreneur de maçonnerie et béton armé.

Spécialité de blocs creux en béton armé  
pour construction de villas, ateliers, etc., etc.

Béton armé système Münch, pour planchers, ponts,  
réservoirs, fondations, etc. 5350

FABRIQUE

## d'Instruments de précision

(Société anonyme).

Bureaux et Ateliers : PLACE du VALLON, Lausanne

### INSTRUMENTS DE HAUTE PRÉCISION

THÉODOLITES

Niveaux en tous genres.

ALIDADES

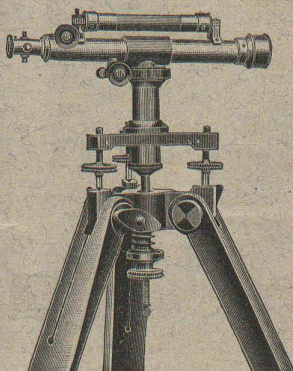
Fournitures diverses.

**Compas d'Aarau.**

RÉPARATIONS

5614

CATALOGUES



308 TÉLÉPHONE 308





Société Universelle d'Explosifs et de Produits chimiques  
(Usine à Jussy, près Genève).

# EXPLOSIF CHEDDITE

Qualités diverses pour tous travaux dans la roche.

**Capsules-détonateurs - Mèches à mine  
PINCES**

Lampes de mineurs. — Corneilles d'alarmes.

**ACIER** pour mèches.

5496

Vente générale pour la Suisse par :

## ROBERT AEBI & C°, Zurich I

### BUREAU TECHNIQUE Geo. SCHULE, Ingénieur

GENÈVE — 53, rue du Stand, 53 — GENÈVE

#### BÉTON ARMÉ

Système brevet suisse N° 32104.

#### CONSTRUCTIONS MÉTALLIQUES

ÉTUDES et PROJETS : Planchers, sommiers, toitures,  
fondations, ponts, etc., etc.

Nombreuses références à disposition.

5604

EXPERTISES

### Atelier Mécanique de Menuiserie JACCOUD-HURNI

LAUSANNE, Clos Ouest, route de Morges — Téléphone 2067.

#### SUPPRESSION DES SEUILS — BREVET 50 116

Cet appareil, par sa simplicité et la modicité de son prix, est invité à progresser rapidement, car il supprime les fort nombreux inconvénients du seuil actuel. Ce nouvel appareil ferme hermétiquement toute porte et évite ainsi les jours, courants d'air, etc., qui se produisent avec les seuils, carrés ou à dos d'âne, employés actuellement. Par le même procédé suppression des bourrelets.

5349

### VITRAUX D'ART de tous styles. DREVARD & WAVRE

ARTISTES PEINTRES-VERRIERS SPÉCIALISTES  
Avenue d'Ouchy, 11, Villa Le Closelet, Lausanne (Suisse).

VITRAUX POUR VILLAS, BOW-WINDOW, SALLES A MANGER  
VERRES ET GLACES. SPÉCIALITÉ DE MONTAGE SUR CUIVRE  
Décoration sur Opaline. — Restauration de Vitraux. 5484  
Prix modérés. — Téléphone 1346.

### MENUISERIE D'ART et de bâtiment

J. CHAUVY & C<sup>ie</sup>

## A. GOLAY, successeur

Maison fondée en 1830.

8, Maupas LAUSANNE Maupas, 8

TELEPHONE 781 5382

# EMBRAYAGE BENN

Breveté dans tous les pays industriels et reconnu partout comme étant le plus simple et le meilleur Embrayage à friction.

Sans segments en bois. Aucune partie saillante. Complètement fermé.

Installations de

## TRANSMISSIONS

POUR TOUTES LES BRANCHES DE L'INDUSTRIE

5387

Société des USINES de LOUIS de ROLL

### USINE DE CLUS

