

Objektyp: **Advertising**

Zeitschrift: **Bulletin technique de la Suisse romande**

Band (Jahr): **34 (1908)**

Heft 4

PDF erstellt am: **20.09.2024**

Nutzungsbedingungen

Die ETH-Bibliothek ist Anbieterin der digitalisierten Zeitschriften. Sie besitzt keine Urheberrechte an den Inhalten der Zeitschriften. Die Rechte liegen in der Regel bei den Herausgebern. Die auf der Plattform e-periodica veröffentlichten Dokumente stehen für nicht-kommerzielle Zwecke in Lehre und Forschung sowie für die private Nutzung frei zur Verfügung. Einzelne Dateien oder Ausdrucke aus diesem Angebot können zusammen mit diesen Nutzungsbedingungen und den korrekten Herkunftsbezeichnungen weitergegeben werden. Das Veröffentlichen von Bildern in Print- und Online-Publikationen ist nur mit vorheriger Genehmigung der Rechteinhaber erlaubt. Die systematische Speicherung von Teilen des elektronischen Angebots auf anderen Servern bedarf ebenfalls des schriftlichen Einverständnisses der Rechteinhaber.

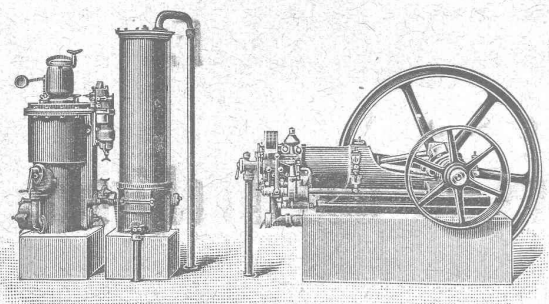
Haftungsausschluss

Alle Angaben erfolgen ohne Gewähr für Vollständigkeit oder Richtigkeit. Es wird keine Haftung übernommen für Schäden durch die Verwendung von Informationen aus diesem Online-Angebot oder durch das Fehlen von Informationen. Dies gilt auch für Inhalte Dritter, die über dieses Angebot zugänglich sind.

Ein Dienst der *ETH-Bibliothek*
ETH Zürich, Rämistrasse 101, 8092 Zürich, Schweiz, www.library.ethz.ch

<http://www.e-periodica.ch>

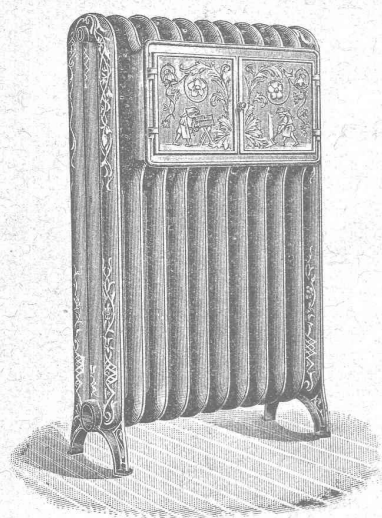
SOCIÉTÉ SUISSE
pour la Construction de **LOCOMOTIVES** et de **MACHINES**
WINTERTHUR



MOTEURS " WINTERTHUR "
à gaz pauvre, à gaz de ville,
à pétrole et à benzine.

GAZOGÈNES S. L. M.
pour la production du gaz pauvre
pouvant servir aussi, avec grand avan-
tage, au chauffage,
soudage, trempe, recuite, etc.

DEVIS et
RENSEIGNEMENTS GRATUITS



Ele PÆRLI & Cie
* **BIENNE** 3784 * **LAUSANNE**

Chauffages centraux
de tous les systèmes.

Installations sanitaires

Excellentes références.

ME
Marque déposée.

Lampes
Carbone
pour
toutes espèces
de courant
et pour
tous les effets
d'éclairage.

Brevetées dans tous les Etats.

Louvain 1907. Anvers 1907.
Grand prix. Grand prix.

LAMPES à ARC
avec charbons obliques
et avec charbons verticaux
superposés.

Lampes d'effet à flamme.
Lampes économiques.

Devis et prospectus gratis.

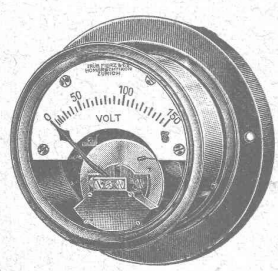
Carbone-Licht-Gesellschaft.
m. b. H. 4270
Berlin N.-W. 87.

*Représentants généraux
pour la Suisse :*

HAUS & Cie, BALE
104, Güterstrasse.

Trüb, Fierz & Co, Hombrechtikon, Zurich

Fabrique d'Instruments électriques à mesurer, Compteurs
électriques et appareils scientifiques, 3181
recommandent leurs **NOUVEAUX TYPES :**



Voltmètres
Ampèremètres
Wattmètres
Instruments de con-
trôle et de laboratoire.
Appareils enregis-
treurs ainsi que Compteurs
pour courants alternatifs.
Fabrication exclusivement de 1^{er} ordre
Fondée en 1893.
Télégramme : Trüb, Hombrechtikon.

Carreaux en ciment compri-
mé. (3862 - 3)
Carreaux mosaïques en mar-
bre comprimé.
Carreaux pour revêtements.
Pose de carrelages et revê-
tements à forfait.
Fr. JENNY, Rolle.
Maison fondée en 1850.

Manufacture de Papiers.
J.-G. STOUKY, Lausanne.
Gare du Grand-Pont L.-O.
Spécialité de papiers pour
Ingénieurs, 3053
Architectes, Entrepreneurs.

ENTREPRISES GÉNÉRALES
de **VITRERIE** en tous genres.
Atelier spécial de Vitraux d'Art.
ENCADREMENTS 4144
P. CHIARA
Pl. St-Laurent, Lausanne.
Verres de toutes sortes en gros et détail.

FERMETURES
automatiques à rouleaux
EN TÔLE ONDULÉE
FR. GAUGER À ZÜRICH
207

Montandon & Cie S.A. Bienne

Arbres de Transmission
EN ACIER
Comprimé et tourné, poli.

Société Anonyme **UNION**, à **BIENNE** (Suisse)

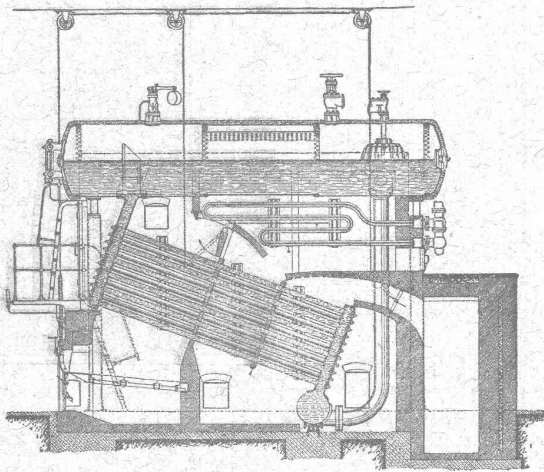
Première Fabrique Suisse de **CHAINES SOUDÉES**
par procédé électrique breveté

CHAINES en TOUS GENRES
pour l'Industrie et l'Agriculture

CHAINES CALBRÉES & ÉPROUVÉES de la plus haute résistance
pour **Grues et Monte-Charges**

SULZER FRÈRES

Winterthur.



Chaudières multitubulaires

de toutes grandeurs et pression de marche.

Circulation énergique et grande production de vapeur, par suite de l'amenée directe de l'eau aux faisceaux tubulaires inférieurs;

Vaste espace de vapeur;

Couvercles de fermeture de construction éprouvée. 3607-1

Surchauffeur pouvant être réglé et isolé à volonté.

Installations exécutées, entre autres : (Z à 1238 g)

Stations centrales d'électricité de St-Gall, du Locle, de Winterthur, Wynau, Flüm.

En exécution : Stations centrales d'électricité de Chaux-de-Fonds, Wynau, Rathausen près Lucerne, etc.

BREVETS D'INVENTION

MARQUES DE FABRIQUE-DESSINS-MODÈLES.
OFFICE GÉNÉRAL, FONDÉ EN 1838 LA CHAUX-DE-FONDS.

MATHEY-DORET Ingr. Conseil



Fabrication spéciale de
RESSORTS
en tous genres.

Calculs pour la capacité de charge à la disposition de nos clients. 4450

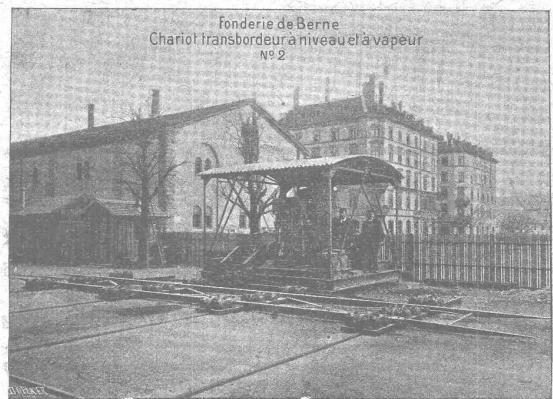
Acier de toute première qualité. — Trempe égale et exacte.

Baumann Frères, Ruti (Zurich).

SOCIÉTÉ DES

USINES de Louis de ROLL

SUCCURSALE : FONDERIE de BERNE. Fournit :



Appareils de levage : Ponts roulants, Grues pivotantes fixes et sur chariots. Commande à bras ou électrique. Monte-charges hydrauliques, électriques ou à courroie.

Matériel de chemins de fer : Ponts tournants et Chariots transbordeurs pour wagons et pour locomotives, commandés à bras, par machines à vapeur ou par moteurs électriques.

Branchements et croisements pour voies étroites et voies normales, pour rails Vignol et rails à gorge.

BARRIÈRES avec ou sans arrêts et sonneries.

Superstructures à crémaillères. Chemins de fer funiculaires. (Freins brevetés). Depuis le commencement de 1898 la Fonderie de Berne a fourni 32 funiculaires.

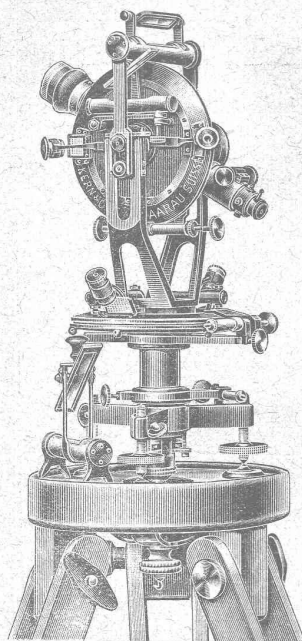
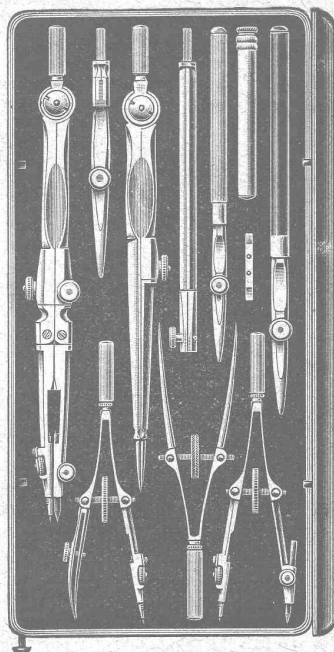
Barrages, installations métalliques et mécaniques pour barrages (vannes, écluses, grilles, treuils, etc.).

Machines pour la fabrication des briques en ciment.

Renseignements sur des installations faites, références, projets et devis sont à disposition.

INSTITUT MATHÉMATIQUE ET MÉCANIQUE
Kern & Cie, à Aarau

Fondé en 1819.



Etablissement pourvu des machines et de l'outillage les plus perfectionnés.
 Instruments de premier choix pour la topographie, la géométrie et l'astronomie.

Instruments pour les nivellements de précision.
 Boîtes de compas de haute précision, avec perfectionnements brevetés et approuvés. Tous les compas sont munis d'une tête canelée.

Tous les instruments sont fabriqués par la maison elle-même et répondent à toutes les exigences de la science ou de l'industrie.

Grand Prix. Paris 1889. 20 PREMIERS PRIX Grand Prix, Milan 1906.

Adresse télégraphique:

KERN AARAU



Marque de fabrication.

Catalogues spéciaux
 à disposition.

Téléphone.

S. A. DES ATELIERS DE MECANIQUE DE PRÉCISION DE TERRITET

COMPTEURS D'ENERGIE ÉLECTRIQUE

pour courants :

continu

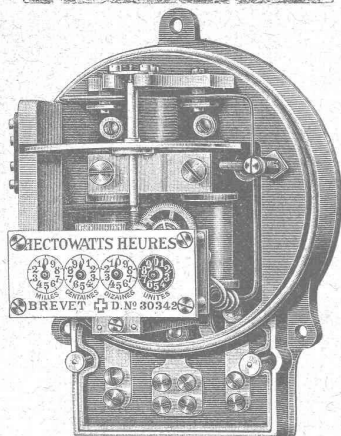
alternatif

monophasé

3812

biphasé

triphase



COMPTEURS à DOUBLE TARIF (jour et nuit).

COMPTEURS à TARIFS MULTIPLES.

Compteurs-Horaires (ne nécessitant pas de remontage)
 pour courant alternatif.

LAMPES à ARC (Perdrisat) { de 2 à 5 ampères p^r ECLAIRAGE.
 pour courants alternatif et continu { de 2 à 50 » PROJECTIONS.

MAX SCHMIDT & Cie

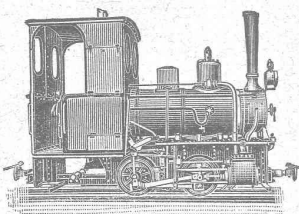
LAUSANNE — 25, Place St-Laurent, 25 — LAUSANNE

Seuls dépositaires pour les cantons de Vaud, Fribourg et Valais.

3708

Profils spéciaux de poutrelles à larges ailes de Differdange (Système Grey).

N°	Hauteur h mm.	Largeur des ailes b mm.	Épaisseurs des ailes		Épaisseur de l'âme t mm.	Section F cm ²	Poids G kg.-m.	Moments d'inertie		Moments de résistance	
			s ₁ mm.	s ₂ mm.				J ₁ cm ⁴	J ₂ cm ⁴	W ₁ cm ³	W ₂ cm ³
18 B	180	180	9,0	16,72	8,5	59,9	47,0	3 512	1 073	390	119
20 B	200	200	9,5	18,12	8,5	70,4	55,4	5 171	1 568	517	157
22 B	220	220	10,0	19,5	9	82,6	64,8	7 379	2 216	671	201
24 B	240	240	10,5	20,85	10,0	96,8	76,0	10 280	3 043	855	254
25 B	250	250	10,9	21,7	10,5	105,1	82,5	12 066	3 575	965	286
26 B	260	260	11,7	22,9	11,0	115,6	90,7	14 352	4 261	1 104	328
27 B	270	270	11,95	23,6	11,25	123,2	96,7	16 529	4 920	1 224	365
28 B	280	280	12,35	24,4	11,5	131,8	103,4	19 052	5 671	1 361	405
29 B	290	290	12,7	25,2	12,0	141,1	110,8	21 866	6 417	1 508	443
30 B	300	300	13,25	26,25	12,5	152,1	119,4	25 201	7 494	1 680	500
32 B	320	300	14,1	27,0	13,0	160,7	126,2	30 119	7 867	1 882	524
34 B	340	300	14,6	27,5	13,4	167,4	131,4	35 241	8 097	2 073	540
36 B	360	300	16,15	29,0	14,2	181,5	142,5	42 479	8 793	2 360	586
38 B	380	300	17,0	29,8	14,8	191,2	150,1	49 496	9 175	2 605	612
40 B	400	300	18,2	31,0	15,5	203,6	159,8	57 834	9 721	2 892	648
42 1/2 B	425	300	19,0	31,75	16,0	213,9	167,9	68 249	10 078	3 212	672
45 B	450	300	20,3	33,0	17,0	229,3	180,0	80 887	10 668	3 595	711
47 1/2 B	475	300	21,35	34,0	17,6	242,0	190,0	94 811	11 142	3 992	743
50 B	500	300	22,6	35,2	19,4	261,8	205,5	111 283	11 718	4 451	781
55 B	550	300	24,5	37,0	20,6	280,0	226,1	145 957	12 582	5 308	839
60 B	600	300	24,7	37,2	20,8	300,6	236,0	179 303	12 672	5 977	845
65 B	650	300	25,0	37,5	21,1	314,5	246,9	217 402	12 814	6 690	854
75 B	750	300	25,0	37,5	21,1	335,7	263,4	302 560	12 823	8 068	855



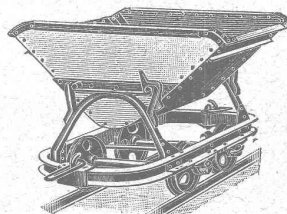
Société Suisse pour matériel de chemins de fer portatifs et fixes.

Orenstein & Koppel

ZURICH I. Bahnhofstr. 51 (Mercatorium) 4603

Rails, voies, changements de voie, plaques tournantes, wagonnets de toute sorte, locomotives, locomobiles, dragues.

GRANDS ENTREPOTS A RENENS



MONTBARON & GAUTSCHI
NEUCHÂTEL SUISSE

CLICHES

PHOTOGRAVURE MODERNE
AUTOTYPIC. TROIS COULEURS
ZINCOGRAPHIE. XYLOGRAPHIE
GALVANOS

Représentant à Lausanne :
A. Nicole, rue de la Tour, 16.
3882

MANUFACTURE
de CAOUTCHOUC
V^{ve} de H. SPECKER
ZURICH

Spécialités :

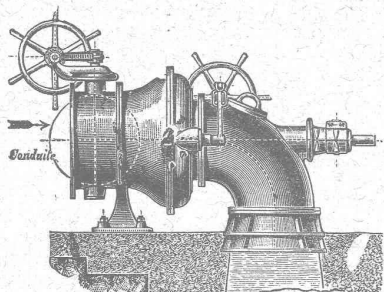
Tuyaux en CAOUTCHOUC pour conduites d'eau, acide, air, gaz, etc. 3801

Tuyaux à spirale. Tuyaux de chanvre avec ou sans couche de caoutchouc à l'intérieur

ARTICLES POUR JOINTS
Feuilles en caoutchouc dans toutes les qualités. Anneaux, rondelles, tampons, clapets, soupapes, etc., en caoutchouc. Fibre en feuille, Ebonite et Amiante.

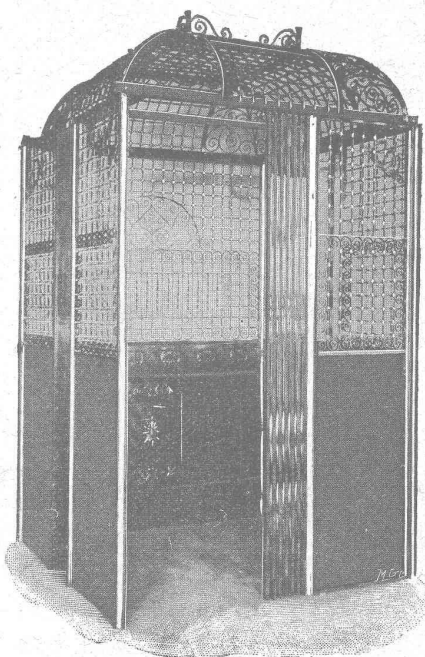
GANTS ET TABLIERS D'AMIANTE pour fonderies.
BACHES & COUVERTURES de chevaux imperméables.

Ateliers de Constructions Mécaniques
de Vevey (Suisse). Maison fondée en 1830.



Fonderies de Fer et de Bronze.
Turbines et Régulateurs
Manchons d'accouplement élastiques.
Pompes. 3571
Compresseurs d'air.
Pressoirs à vin continus.
Pétrins et Fours mécaniques
Tuyauterie en tôle.
Chaudronnerie. Charpentes et Ponts en fer.

FABRIQUE SPÉCIALE POUR
Ascenseurs et Monte-charges
ÉLECTRIQUES
SCHINDLER & C^{ie}, LUCERNE



Maison DE CONFIANCE fondée en 1874.
Commande par boutons
Marche silencieuse.
Grande vitesse : jusqu'à 2 m. par seconde.
Parachute infailliable.
Derniers modèles américains.
600 installations en fonction.
Un cheval suffit pour ascenseur de 3 personnes.

Seul Ascenseur Electrique marchant sans bruit tout en étant d'un bon rendement.
Renseignements, Dessins, Devis et Prix - courants gratuits sur demande. 240

S C H E J A

SOL A LINOLÉUM 3841-2
le meilleur isolant pour le linoléum

Elastique
Chaud
Rapidement sec

G. MONNEY & C^{ie}, Yverdon
successeurs de DUTOIT & C^{ie}.

Aif. DIENER & Co, ZURICH II

Agents généraux pour la Suisse

de

* la Fabrique de Porcelaine à Hermsdorf, S. A. *

Spécialités : Isolateurs pour haute et basse tension
en porcelaine dure.

** Adt Frères, Société anonyme, Ensheim. **

Tubes isolateurs : avec armature de laiton ; avec armature
de tôle d'acier plombée ; avec armature d'acier sans
soudure ; sans armature de métal.

* * * F.-W. Busch, Lüdenscheid. * * *

Interrupteurs, commutateurs, douilles, coupe-circuits, etc.

Ing. V. Tedeschi & Cie, Société anonyme, à Turin.

Câbles et fils électriques.

Deutsch-oesterr. Mannesmannröhren-Werke, Düsseldorf

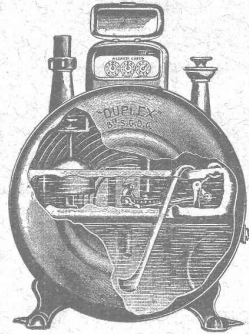
Tuyaux Mannesmann en acier sans soudure, pour conduite
d'eau et du gaz ; poteaux pour le transport de l'énergie
électrique. Tuyaux avec soudure.

USINES DU VALLON

CONSTRUCTIONS MÉCANIQUES ET MÉTALLIQUES

J. Duvillard, à Lausanne.

Fonderies de fer et de bronze. Ascenseurs. Monte-charges et appa-
reils de levage. Turbines, roues et presses hydrauliques. Pompes pour
haute pression. Presses à briques. Machines à battre, pressoirs et treuils.
Tuyaux et réservoirs en tôle. Colonnes en fonte. 273



COMPAGNIE POUR LA
FABRICATION des COMPTEURS
et MATÉRIEL d'USINES à GAZ

Ancienne Maison
A^de Siry, Lizars & C^{ie}, Genève

Compteurs Duplex

Nouveau compteur à mesure invariable
et à volant équilibré. 4481

**COMPTEURS SECS
APPAREILS POUR USINES A GAZ
CONSTRUCTION
d'USINES à GAZ COMPLÈTES**

GIPS-UNION A.G. ZÜRICH

TELEPHON 5950

SCHANZENECK



Gypse blanc
à travail

Gypse à
modeler

Gypse
d'albâtre

Gypse hydraulique
(Estrichgips)

Gypse
à semer

De VALLIERE & SIMON, ingénieurs civils, 1, Place Cathédrale
LAUSANNE

BÉTON ARMÉ

Système de VALLIÈRE. — Brevet Suisse 20,148.

Projets et études de: Ponts, planchers, sommiers, colonnes, réservoirs, cuves de gazomètres, silos, fondations,
toitures, tuyaux, canaux, etc.

Représentants pour la Suisse et la France du système MELAN pour ponts en béton armé.

Renseignements et devis gratuits.

4269

Concessionnaires : F. Riondel & Fils, Genève. E. Bellorini, Lausanne. Römer & Fehlbaum, Bienne.
A. Champion, Vevey et Montreux. Franceschetti & Pfister, Zurich. Zanzi, Locarno, Tessin. E. Noseda, Neuchâtel.

Schweiz. Eternitwerke S. A.

Direction : A. Steinbrunner, Niederurnen.

NIEDERURNEN (Canton de Glaris).

Succursale à ZURICH II, Rieterstrasse 48.

RÉCOMPENSES :

Exposition universelle à Liège 1905: Médaille d'or et Diplôme d'honneur.
Exposition à Frauenfeld 1903: Médaille d'argent.

4246

Nous recommandons le
FIBRO-CIMENT Marque déposée en Suisse. **« DURABILIT' »**

pour couvertures de toits, résistant aux ouragans et à l'épreuve du feu ;
pour revêtements de façades ;
pour revêtements intérieurs de parois et de plafonds à l'épreuve du feu ;
pour matériel d'isolation dans l'électrotechnique ;
pour mobilier de bureaux à l'épreuve du feu.

EMPLOI ILLIMITÉ

Prospectus et échantillons sur indication du but de l'emploi gratuits et franco.



4 87

Société Suisse des LIÈGES AGGLOMÉRÉS

Usine : Rue de Lancy, ACACIAS-GENÈVE
TÉLÉPHONE 5109

BRIQUES, CARREAUX & PANNEAUX

de toutes épaisseurs et dimensions, brevetés s. g. d. g.
pour hourdis de planchers, cloisons légères, plafonnages, revêtements iso-
lants, toitures, pavages, chambres frigorifiques, glaciers, constructions dé-
montables, habitations coloniales, hôpitaux, casernements, etc., etc.

MATÉRIAUX LÉGERS

Isolants, Insonores, Incombustibles, Hydrofuges et Calorifuges.

J. MERLE, MAUPAS, 13, LAUSANNE

Laboratoire pour reproduction à façon des calques.
Papier ferro-prussiate extra rapide
do. noir sur blanc sans bain
garanti sur facture et toutes fournitures.
Téléphone 1575. * TARIFS ET INSTRUCTIONS FRANCO * Téléphone 1575.

Daniel PERRET, Appareilleur

Avenue Béthusy. LAUSANNE Avenue Béthusy.
Installateur des Eaux de Cossonay, Ballaigues,
Vallorbe, Vaulion, Echallens, Bremblens, Leysin, etc.

Spécialité de canalisations à haute pression. Chauffages de
serres, chambres de bains et buanderies. Installations pour
eau et gaz. Appareils sanitaires de tous systèmes. Serrurerie
en tout genre. — Etudes et devis sur demande. 3946

E. BECK

PERLES, près BIENNE

Télégrammes: PAPPBECK — Téléphone.

FABRIQUE POUR:

Carton bitumé. — Ciment ligneux.

PLAQUES d'ASPHALTE pour Isolations en tous genres.
TAPIS D'ISOLATIONS — GOUDRON MINÉRAL RAFFINÉ
TRINIDAD ÉPURÉE 3884
Tous les produits d'Asphalte et de Goudron.

Düsseldorfer Röhrenindustrie

Düsseldorf-Oberbilk,

recommande ses 4307

Tuyaux en fer forgé

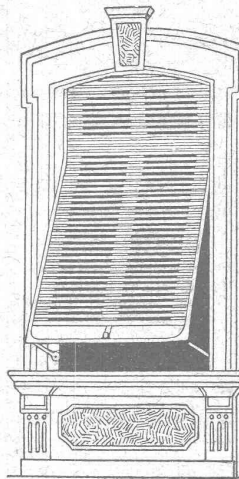
jusqu'à 1200 mm. de diamètre, droits et courbés, pour
Conduites de vapeur, d'eau, de turbines, installations
hydrauliques, installations de condensation, etc.,
avec toutes les
pièces de raccordement et pièces moulées nécessaires.

Représentant pour la Suisse:

G.-A. BOURGEOIS-RICHTER, Ing^r, 5, Breitingenstrasse,
ZURICH II.

W. BAUMANN, Horgen.

Manufacture de Jalousies en Bois.



Le plus ancien établissement de ce genre
en Suisse. — 170 ouvriers. 4492

VOLETS à ROULEAUX

STORE A LAMES PRISMATIQUES
AXE EN FER A RESSORTS

introduit en 1892; très apprécié
Marquises — Persiennes — Paravents

Exécution en Red-Pine américain,
en bois du nord
ou en bois indigène.

REPRÉSENTANTS:

MM. RAMELET Frères,
et Louis WÄCKERLIN, place du Flon,
Lausanne.

M. Jérôme DUCHOSAL, rue Necker 11,
Genève.

Emile PIROUE, 85, Temple Allemand,
Chaux-de-Fonds.

Usine à Paris IXe, 12, Rue du Delta.

LAITON

en Planches, dur et mou, Laiton à repousser
en Barres étirées, rondes, carrées, à 6 pans et
méplates 3781-2
en Fils durs, demi-durs, mous, en couronnes
en Bandes, Rondelles. Laiton profilé.

👉 Tubes en laiton
sans soudure 👈

Le plus grand assortiment en Suisse.
Prix de fabrique.

Kleinert & Cie, à Bienne.

Atelier Mécanique de Menuiserie

JACCOUD-HURNI

LAUSANNE, Clos Ouest, route de Morges, LAUSANNE

411 ————— TÉLÉPHONE 2067 —————

Installation de Bureaux et Magasins. Réparations en ts genres.

Chaux hydrauliques de Vallorbe.

(Société des Usines des Grands-Crêts).

Zeugniss

Brig, den 25. Mai 1906.

Die Unterzeichnete bezeugt hiermit dass sämtlicher Kalk, der im Simplon-Tunnel in den
Jahren 1898 bis 1906 Verwendung fand, von der

Société des Usines des Grands-Crêts près Vallorbe

geliefert wurde.

Ausserdem freut es sie bezeugen zu können, dass die Kalkfabrik in allen Beziehungen ihren ver-
traglichen Verpflichtungen nachgekommen ist und zu Reklamationen nie Veranlassung gab.

Baugesellschaft für den Simplon-Tunnel

pp BRANDT, BRANDAU & Cie

(Signé) E. LOCHER.

PARQUETERIE D'AIGLE (Fondée en 1855)

**MILAN 1906 Diplôme d'honneur
avec Médailles d'or**
Médaille d'or : 3901
Yverdon 1894. Genève 1896. Vevey 1901.

Représentée : à Lausanne par M. J. MERLE, Maupas, 13,
à Montreux par M. Alb. CHENEVAL, avenue Nestlé,
à Genève par M. Claude MERLE, Chemin des Sources, 9.

Téléphone :
N° 2977.

KOCH & Cie, ci-devant E. Baumberger & Koch, BALE

Télégrammes :
Asphalt, Bâle.

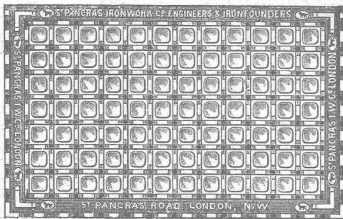
Matériaux pour constructions.

CLOSETS anglais : Grands assortiments en
Jura, Napoli, Portugal, Rotterdam,
Hauteville, etc.

Cuvettes. — Lavabos. — Urinoirs. — Eviers.
Tuyaux en grès.

GARREAUX pour dallages et pour revêtements.

PRISMES ET RÉFLECTEURS
en verre de St-Pancras.



Briques réfractaires
de Kandern.

GOUJONS en pierre ponce
24 x 12 x 6 cm.

Plaques isolatrices
contre l'humidité
avec lames de plomb.

Carton bitumé
en diverses épaisseurs.

Entreprises de Travaux

publics et particuliers.

Toitures pour constructions industrielles
système breveté Séquin & Knobel.

Toitures en ciment volcanique et en carton bitumé.

Dallages pour écuries. — Parquets sur bitume.
Exécution prompte et soignée. 4258

BRIQUES EN LIÈGE isolant contre les températures.

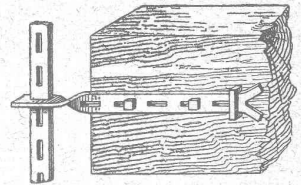
Fer d'ancrage

pour bâtiments, en fer fondu
Siemens-Martin.

Se façonne à froid sur le
chantier.



Balkenkopf-Anker



Robinetterie.

Pompes en tous genres.

en gros

HAPP & Cie Armaturenfabrik - Zurich

exportation

3116-4

Articles sanitaires
en faïence et fonte émaillée.

Outils
pour appareilleurs.

Fabrique d'Instruments de précision

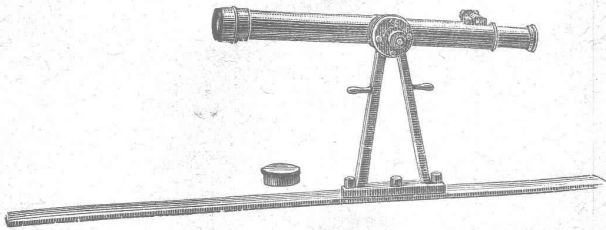
S. A. 3815

ci-devant H. MOHLENBRUCK, Ingén., LAUSANNE

INSTRUMENTS DE HAUTE PRÉCISION

Théodolites. Niveaux en tous genres. Alidades. Physique.
Fournitures diverses. Compas d'Aarau.

Téléphone No 308.



Les réparations sont exécutées le plus rapidement possible.

MILAN 1906 : GRAND PRIX

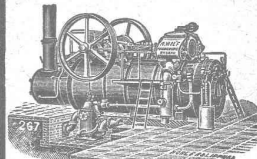
R. WOLF

Magdebourg-Buckau

Représentant :

W. THIELE

Zurich.



Demi-Fixes et Locomobiles

à vapeur saturée et à vapeur sur-
chauffée de 10 à 600 chevaux.

FORCE MOTRICE LA PLUS ÉCONOMIQUE POUR TOUTES LES BRANCHES DE L'INDUSTRIE

Conduite facile. Sécurité de marche absolue. Grande réserve de force.
Marche régulière et silencieuse. Emploi de n'importe quel combustible.
Emploi de la vapeur d'échappement pour le chauffage et autres

* usages auxiliaires. *

Production totale 520,000 chevaux.