

Objektyp: **Advertising**

Zeitschrift: **Bulletin technique de la Suisse romande**

Band (Jahr): **34 (1908)**

Heft 2

PDF erstellt am: **19.09.2024**

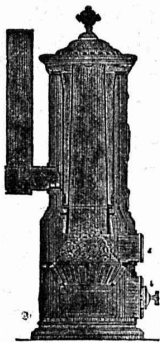
Nutzungsbedingungen

Die ETH-Bibliothek ist Anbieterin der digitalisierten Zeitschriften. Sie besitzt keine Urheberrechte an den Inhalten der Zeitschriften. Die Rechte liegen in der Regel bei den Herausgebern. Die auf der Plattform e-periodica veröffentlichten Dokumente stehen für nicht-kommerzielle Zwecke in Lehre und Forschung sowie für die private Nutzung frei zur Verfügung. Einzelne Dateien oder Ausdrucke aus diesem Angebot können zusammen mit diesen Nutzungsbedingungen und den korrekten Herkunftsbezeichnungen weitergegeben werden. Das Veröffentlichen von Bildern in Print- und Online-Publikationen ist nur mit vorheriger Genehmigung der Rechteinhaber erlaubt. Die systematische Speicherung von Teilen des elektronischen Angebots auf anderen Servern bedarf ebenfalls des schriftlichen Einverständnisses der Rechteinhaber.

Haftungsausschluss

Alle Angaben erfolgen ohne Gewähr für Vollständigkeit oder Richtigkeit. Es wird keine Haftung übernommen für Schäden durch die Verwendung von Informationen aus diesem Online-Angebot oder durch das Fehlen von Informationen. Dies gilt auch für Inhalte Dritter, die über dieses Angebot zugänglich sind.

Fabrique de Chauffage central et Poélerie moderne.
C. SAMBUC FILS & C^{ie}, Lausanne



CHAUFFAGES CENTRAUX
 à eau chaude et vapeur à basse pression.

Calorifères - Thermosiphons élégants
 pour appartements. 3976

Installations complètes de **CUISINES d'HOTELS**
 Séchoirs, Bains et Buanderies, à forfait.

Calorifères Universels brevetés
 avec régulateurs de tirage, + N° 25,968.

Exposition Internat. Milan 1906:
 Diplôme d'Honneur et Médaille d'Or.
 Etudes Techniques et Devis sur demande.

Fabrique lausannoise d'appareils de chauffage.

G. WEBER, constructeur
 LAUSANNE 4113

CHAUFFAGES CENTRAUX

à eau chaude et vapeur à basse pression.

CHAUFFAGES CENTRAUX LOCAUX (localisés à un seul appartement).

Installations complètes de cuisines d'hôtels
 donnant une grande économie de combustibles.

Séchoirs, Bains, Buanderie perfectionnée, Brevet + 11466

CALORIFÈRES UNIVERSELS

Etudes techniques et devis sur demande.



J. WALSER & Co

ENTREPRISE DE CONSTRUCTIONS
 WINTERTHUR

SPECIALITÉS : 3868

Cheminées d'usines et de Chauffage.

Maçonneries de Chaudières
 de tous systèmes.

Construction de Fourneaux
 pour tous les services industriels.

Matériaux réfractaires en toutes
 qualités.

Jeune

ingénieur de construction

DIPLOMÉ

Suisse allemand, sachant à fond la langue italienne, **CHERCHE PLACE** pour le commencement de mars en France ou dans la Suisse romande.

Construction de chemin de fer ou de route préférée.

Adresser les offres sous **Z. R. 242** à l'agence de publicité **RUDOLF MOSSE, ZURICH.** Z 232.

DESSINATEUR-ARCHITECTE

Bureau important de la Suisse romande cherche pour le 31 mars, ou plus tôt,

bon Dessinateur
 Chef de bureau

Faire offres, avec curic. vitae et prétentions, sous chiffres B. L. 1 au Journal.

Une importante Société industrielle cherche un

INGÉNIEUR ou TECHNICIEN

de langue française, parlant bien l'allemand, et au courant de la

correspondance technique, en qualité de correspondant et spécialement de traducteur. Envoyer offres en indiquant références et prétentions sous E. 312 X. à Haasenstein & Vogler, Genève.

COMMIS (Zuricois) cherche place de

VOLONTAIRE

dans une boiserie ou entreprise pour se perfectionner dans la lan-

gue française. Offres sous chiffres U 277 Lz à Haasenstein & Vogler, Lucerne.

H. GURTLER

PAYERNE

se charge de l'exécution de tous les travaux en

chaudronnerie et sur cuivre.

Se recommande. II 27312 L.

Fabrique Bernoise de Staff

Ernest HABERER & Cie, Berne

Etablissement de premier ordre pour décorations
en Staff 3415

Spécialité **STUCCOLINE** Brevet 30040

reconnu comme meilleur produit de staff par de premiers architectes, d'une durée excessive, flexible, ayant peu de relief et d'un effet décoratif magnifique. Entreprise de décorations complètes d'intérieurs de Villas, Hôtels, etc.

Références excellentes
 exécution prompte

CATALOGUES et ÉCHANTILLONS à disposition.

Représentant pour le Canton de Genève:

Ch.-M. NEIDHARDT, Ingénieur, avenue de la Grenade, 9
 GENÈVE

FRIGORINE

La Frigorine, liquide clair, ne se congèle qu'au-dessous de 50 degrés et grâce à cette qualité est indispensable pour la bâtisse en hiver, car, ajoutée à la chaux ou au mortier, elle empêche la congélation, même à une température très basse. Le maçon peut à sa volonté réduire le degré de congélation, suivant la quantité plus ou moins forte qu'il en ajoutera à son mortier.

Dépôt général pour les cantons de Vaud, Valais, Genève, Fribourg et Neuchâtel chez

Von Auw frères & C^{ie}, Morges. 4506

Librairie F. ROUGE & C^{ie}

LAUSANNE — 4, Rue Haldimand, 4 — LAUSANNE

Actualités scientifiques, 3^e année, par M. DE NANSOUTY, 3 fr. 50

Les moteurs à gaz. Etude des projets, construction et conduite des moteurs à explosion, par H. HEDER. Première partie, avec 726 illustrations, 75 tableaux et de nombreux exemples numériques, 12 fr. 50

Traité général des automobiles à pétrole, par L. PÉRISSÉ. In-8, 17 fr. 50

Principes de la construction des machines-outils, par J. MERLOT. In-4, avec 987 figures, 40 fr.

Notions générales de la télégraphie sans fil, par R. DE VALBREUZE, 7 fr. 50

Notes et formules de l'ingénieur et du constructeur-mécanicien, de DE LA HARPE. Par un comité d'ingénieurs sous la direction de MM. CH. VIGNEUX, MILLANGRE et BOUQUET. 15^e édition 1907, Fr. 12.50

Librairie F. Rouge & C^{ie}, Lausanne.

4, Rue Haldimand, 4.

**Mécanique, Electricité et Construction appliquées
aux appareils de levage.**

LES PONTS ROULANTS ACTUELS. Généralités. Moteurs. Treuils. Freins automatiques. Vis sans fin. Chaînes diverses et Câbles. Noix. Pignons Galle. Tambours à câbles et à chaînes. Suspensions. Moulles et Palans. Benne. Charpentes de ponts à poutres pleines. Calculs déterminatifs. Prix. Choix. Description d'appareils construits. Tables et Tableaux, par L. ROUSSELET. In-4^e, Fr. 35 —

LA TECHNIQUE DE LA HOUILLE BLANCHE. Hydrologie. Hydraulique. Turbines. Barrages. Conduites forcées. Lacs et Réservoirs régulateurs. Usines hydroélectriques aménagées. Création des chutes d'eau. Travaux d'aménagement. Génératrices, Réceptrices et Transformateurs du courant électrique. Transport de force. Lignes à haute tension. Usines centrales. Electrochimie. Electrometallurgie, par E. PACORET. Préface de M.-A. BLONDEL. Grand in-8^o, Fr. 25 —

EXPLOITATION DU PÉTROLE

Historique. Extraction. Procédés de sondage. Géographie et géologie. Recherche des gites. Exploitation des gisements. Chimie. Théorie de la formation du pétrole; par L.-C. TASSART. In-4^o, Fr. 35 —

Leçons sur la voiture automobile, professées à la Faculté des sciences de l'Université de Bordeaux (1906-1907), par L. MARCHIS. In-4, autographié, avec 356 figures, 20 fr.

Le mécanicien industriel. Manuel pratique à l'usage des mécaniciens, contremaitres, ouvriers, etc., par P. BLANCARNOUX, 12 fr.

Les accumulateurs électriques. Théorie et technique. — Descriptions. — Applications, par L. JUMEAU. Gr. in-8, 2^e édition, 29 fr.

Le Contremaître mécanicien, par J. LOMBARD et J. CAEN, Fr. 7.50

Le Carbone et son industrie, par JEAN ESCARD. Grand in-8^o, Fr. 25.—



Aciers Américains

véritables

fondus au creuset,

pour Outils de toutes sortes.

Qualités supérieures garanties.

Disques à fraiser, forgés et doublement recuits.

Acier d'argent (Acier fondu, étiré et poli).

Acier poli comprimé, pour transmissions, etc., etc.

Grand choix chez les seuls représentants pour la Suisse:

Affolter, Christen & C^{ie} BALE

FERS ET ACIERS EN GROS 3826

Demandez nos Prix-Courants, s. v. p.

Wartmann, Vallette & C^{ie},

Brougg (Argovie) et Genève

Fabrique de Ponts, Charpentes et toute autre construction métallique

ont repris

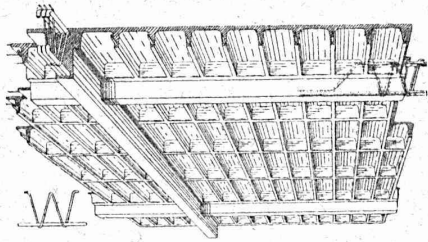
la succession de

Charles Schmiedt, constructeur,

aux Acacias, commune de Plainpalais,

GENÈVE

3722



Béton armé dans toutes ses applications.

A vant-projets, Etudes, Plans, Devis, gratis sur demande.

BÉTON ARMÉ

F. BRAZZOLA

Système breveté S. G. D. G. en tous pays y compris l'Allemagne

Bureau central d'études

1500

A. PARIS & L. BERTHOD, ingénieurs.

LAUSANNE — Avenue Louis Ruchonnet, 9 — LAUSANNE

Concessionnaires sont demandés.

BECK & WETLI

Successeurs d'Albert Pamblanc.

3021

6, Place du Pont LAUSANNE Place du Pont, 6.

Entreprise spéciale de COUVERTURES en Ciment ligueux

Installation et vérification de Paratonnerres. Ferblanterie et Couverture pour bâtiments. Plomberie. Appareillage pour eau et gaz

Téléphone N° 1507.

THURY & AMEY

Chemin des Sources, 12, GENÈVE

Mécanique de précision.

Instruments d'arpentage, théodolites, tachéomètres niveaux, planchettes, etc.

Appareils photographiques.

CONSTRUCTIONS ET RÉPARATIONS

EXPLOSIFS 3803

Société Suisse

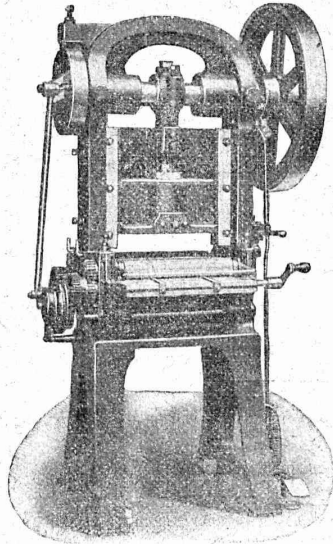
DES

EXPLOSIFS
à BRIGUE (Valais).

Dynamites à tous dosages. Détonateurs. Mèches et tous accessoires.

ALFRED RUBIN, Ingénieur, Zürich I.

Bahnhofstrasse, 94.

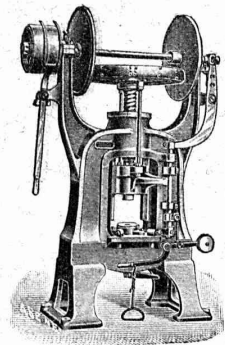


1. **Presses à excentrique et à friction,** Presses à emboutir, Balanciers, Laminoirs, Cisailles, Tours à repousser et à lisser, etc.

2. **Machines-Outils modernes.** Tours divers, Etaux limeurs, Machines à fraiser, percer, meuler, affuter, etc.

3. **Matériel pour chemins de fer et tramways,** fil de fer et d'acier galvanisé, fil de cuivre. Ressorts pour wagons. Pièces forgées, arbres en acier nickelé, aiguillages et croisements en acier maganese. Installation complète d'atelier et d'outillage pour tramways.

3621



POUTRES SIEGWART

Plancher en béton armé, consistant en poutres creuses fabriquées séparément à l'avance dans nos usines à Lyss et mises sur place l'une à côté de l'autre. Pose très simple, sans coffrage, ni échafaudage, par conséquent point de danger d'un décaissement prématuré.

3903

Possibilité de charger les planchers immédiatement après la pose des

poutres, permettant ainsi un avancement des travaux sans retard.

Grande sécurité contre l'incendie et action isolante au point de vue de la température et du son.

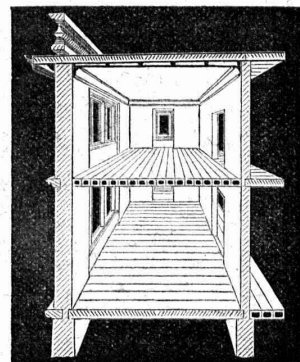
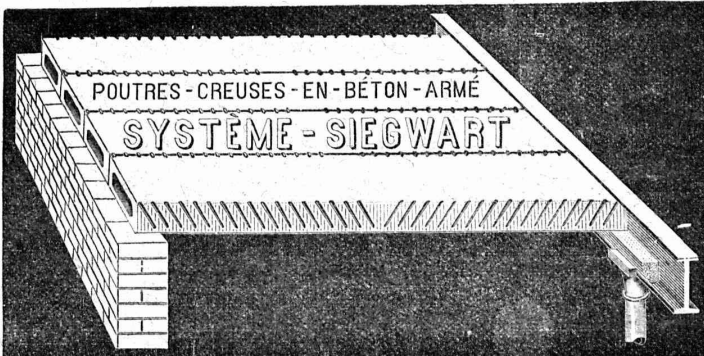
Devis gratuits à disposition.

Production annuelle : 30 à 50,000 m².

G. & A. BANGERTER Fabrique de produits en ciment.
LYSS (Berne).

Seuls concessionnaires pour les cantons de Bâle, Soleure, Berne et la Suisse romande.

Représentant pour les cantons de Vaud, Valais et Genève :
M. L. KOCH, à LAUSANNE



Le plus ancien et plus éprouvé des systèmes de béton armé, fabriqués machinellement

Le meilleur Plancher du Monde

est le

TERRAZZO EN LIÈGE
„IDÉAL”

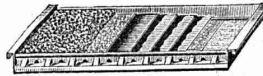
BREVET + N° 32251

sans joints, chaud, élastique, insonore,
hygiénique, solide & bon marché.
Garantie absolue.

USINES SUISSES DES
LIÈGES & MATÉRIAUX ISOLANTS

DURRENALSCH (ARGOVIE)
Prospectus, échantillons & devis gratuits!

MEYNADIER & C^{ie}, Zurich V



Tous les matériaux pour la
couverture en Ciment ligneux

Véritable Cimentlignieux, de qualité supérieure

3490 Marque: CARL SCHMIDT & C^{ie}.

Maison fondée à Hirschberg, Silésie, en 1868

Fabrique à AFFOLTERN près Zurich

Papiers pt. couvertures

GARTONS

BITUMÉS

Carbolinéum

Papiers imperméables

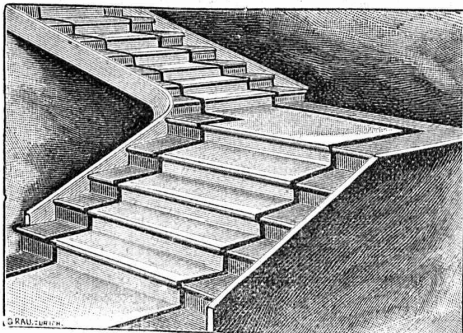
- Carton feutré isolant -

Produits d'asphalte et de goudron, etc.

Spécialités — Représentations.

Matériaux isolants de tout genre
pour CONSTRUCTIONS

FABRIQUES RÉUNIES
de Xylolith et d'Acide carbonique, S. A.
à **WILDEGG** (Canton d'Argovie).



Brevet + N° 9080.

Brevet + N° 9080.

MARCHES D'ESCALIER EN XYLOLITH
pour le revêtement d'escaliers en fer, bois, molasse, ou béton
tournants, molasse usée.

Incombustibles, pas glissant et de grande durabilité et résistance.

Couleurs unies ou avec forme de tapis coloré au centre.

Seulement en Suisse environ 10000 marches d'escalier,
et environ 200,000 m² de parquets ont été posés jusqu'ici

Paul Werner

4525

Constructions de chaufferies et de fours pour les
industries métallurgiques, ainsi que pour briqueteries,
fabrique de chaux et de gypse. Zürich I.

SOCIÉTÉ GENEVOISE

POUR LA

Construction d'Instruments de Physique et de Mécanique

GENÈVE

COMPTEURS D'ÉNERGIE ÉLECTRIQUE

pour tout voltage ou ampérage pour courants alternatifs.

Compteurs à prix multiples, système Baumann,

adoptés par la Commune de Lausanne.

Instruments de précision pour Ingénieurs et Architectes.

Machines à froid et à glace.

INSTALLATIONS FRIGORIFIQUES COMPLÈTES

Devis et Prospectus gratuits.

3866

SOCIÉTÉ ANONYME D'ENTREPRISES ET DE CONSTRUCTIONS

NEUCHÂTEL

Bureau: Coq-d'Inde, 24.

Téléphone N° 756.

Adresse télégraphique:

ENTREPRISES, NEUCHÂTEL

NEUCHÂTEL et LAUSANNE

Entreprises de Travaux publics.

LAUSANNE

Bureau et Magasin: Avenue Ruchonnet.

Téléphone N° 2235.

Adresse télégraphique:

ENTREPRISES, LAUSANNE

BÉTON ARMÉ

Bâtiments, fabriques, réservoirs, ponts, etc.

SÉCIALITÉ DE CARRELAGES EN TOUS GENRES (Fourniture et pose). — EXPOSITION PERMANENTE

Produits des Fabriques RANSBACH, HEMIXEN, APPIANI, RAGONITZ, etc. — Appareils sanitaires anglais de la Maison TWYFORDS
Pavages et asphaltages en tous genres. Concessionnaires de la Asphalt Paving C^{ie} Ltd.

Roc et pierre de taille jaune d'Hauterive, carrières de la Société.

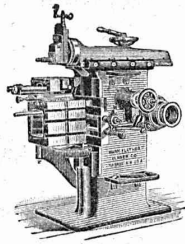
(4403)

Bureau technique. — Plans et devis à disposition sur demande.

J. Lambercier & C^{ie}, Genève

* Fabrique d'Huiles et Graisses industrielles. *

SPÉCIALITÉ DE 239



Fournitures pour Usines

** Organes de transmissions. **
Arbres, Paliers, Courroies, Graisseurs, etc.
MACHINES, OUTILS AMÉRICAINS & AUTRES

TRAVAUX D'ASPHALTAGE

et applications diverses de matières asphaltiques. 3857

ISOLA'TS — Couvertures légères. — ISOLANTS
Planelles en asphalte comprimée, résistantes à 335 kgs par cm².

H. LAVANCHY & FILS, Vevey

POUTRELLES CIMENT ARMÉ, Système O. Lavanchy.

FABRIQUES DE PARQUETS. Menuiserie et Scierie mécanique.

STUBER & C^{ie}

SCHUPFEN (Canton de BERNE, Suisse). Téléphone.
Parquets des plus simples aux plus riches. Parquets s^r bitume

Fabrique de fenêtres. — Usines hydrauliques et à vapeur. 3865

GERBER-BEAUJEUX, représentant.

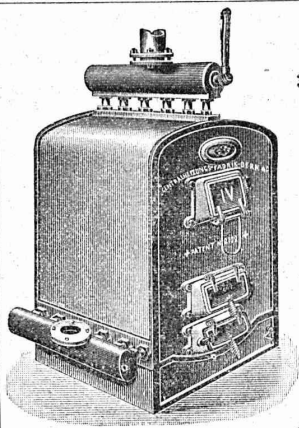
Téléphone 1965. Le Mont-Rose, route de Montoie, Lausanne. Téléphone 1965.

ATELIER D'ARCHITECTURE

M. BRAILLARD

GENÈVE — 43, Rue de l'Arquebuse, 43 — GENÈVE

Perspective. Projets. Concours. Dessins.
Exécution artistique. 4553



Installations
3842 DE
CHAUFFAGES CENTRAUX
de tous systèmes
ET DE
Services d'eau chaude

Bains. Buanderies.

Séchoirs.



Brevet Suisse
N° 21,928.

FABRIQUE DE CHAUFFAGE CENTRAL BERNE S.A.
Ancienne Maison J. RUEF
OSTERUNDIGEN

Appareils

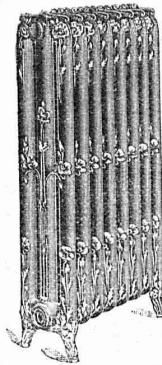
de Désinfection
et de Stérilisation.

Prospectus et devis sur demande

Représentant pour Vaud et Valais :

Emile-F. CHAVANNES, Ingénieur

Téléphone 1412. Rue du Midi, 3, Lausanne.



Société pour la vente des Chaux et Ciments

DE LA SUISSE ROMANDE (G. P. B.)

LAUSANNE

Puissance de production en ciments, chaux et plâtres, 15,000 wagons de 10 tonnes.

Comprend les

Usines de Grandchamp et de Roche.

Usines de la Paudèze.

Usines de Baulmes et de Vouvry.

Ciment Portland artificiel.

Ciment naturel. — Ciment prompt.

Ciments mixtes (Paudézite, Rochite).

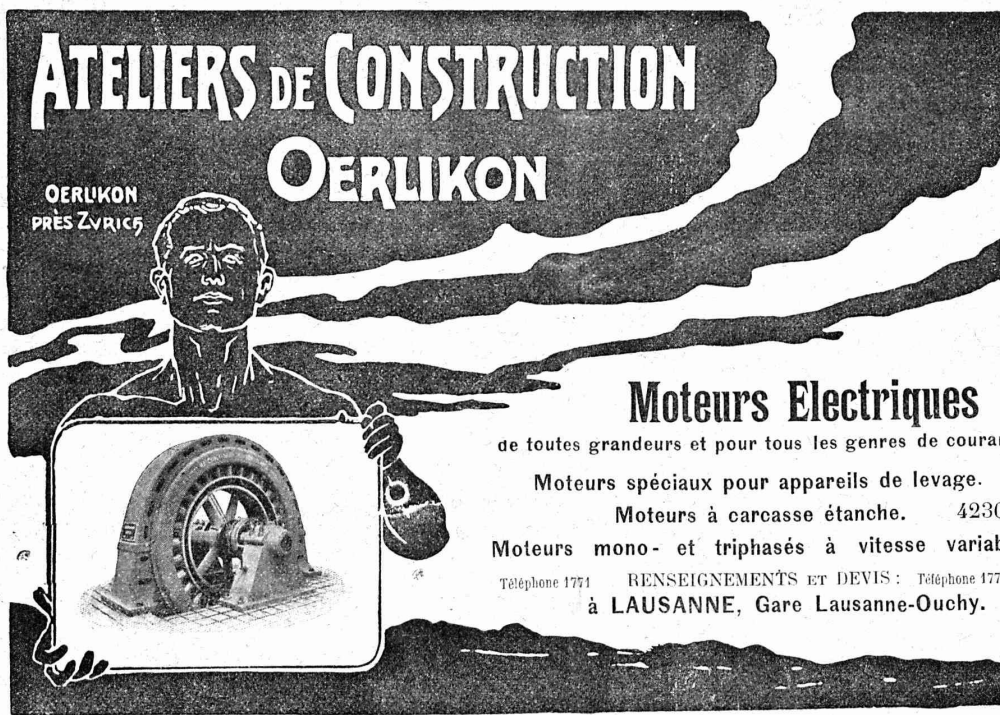
Chaux lourdes, mi-lourdes et légères.

BUREAU DE VENTE POUR LA SUISSE FRANÇAISE (Neuchâtel excepté)

des Chaux hydrauliques et Ciments des Usines neuchâteloises.

ATELIERS DE CONSTRUCTION OERLIKON

OERLIKON PRÈS ZÜRICH



Moteurs Electriques

de toutes grandeurs et pour tous les genres de courant.

Moteurs spéciaux pour appareils de levage.

Moteurs à carcasse étanche. 4230

Moteurs mono- et triphasés à vitesse variable.

Téléphone 1771 RENSEIGNEMENTS ET DEVIS : Téléphone 1771
à LAUSANNE, Gare Lausanne-Ouchy.




H. ROD & C^{ie}
RENENS
FABRIQUE DE
Tuyaux, Carrelages et Briques
en ciment. 3048
Téléphone 1350

A. JUCKER
Sucr de
Jucker - Wegmann
Papiers en gros
Zurich 3800

Spécialité de papiers
et toile à dessin et à
calquer, des meilleu-
res qualités, en rou-
leaux et feuilles.

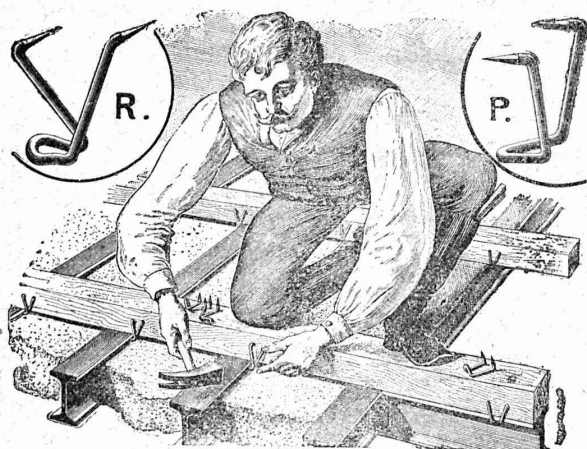
Téléphone 24.
Vitrages et
Devantures de magasin.



Escaliers en fer.
Marquises et Verandas.
ETUDE - DEVIS 3191

Atelier de **Serrurerie Mécanique**
LAUSANNE * **H. RAPIN** * 8, Maupas
Entreprise générale de toute la Serrurerie en bâtiment et fer forgé.

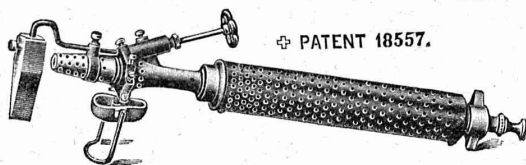
Crampons de Soliveaux P. & R.
SYSTÈME RORDORF



expédiés en diverses grandeurs, par les propriétaires du brevet :
Rordorf Frères, Bureau et Magasins auf der Mauer 8,
ZURICH

Fonderie et Robinetterie de LYSS

Lampe à souder
à la Benzine.
Fer à souder.



SEULE FABRIQUE EN SUISSE 3792

TUYAUX DE CHOINDEZ 4501



Tubes Mannesmann.

ATELIERS DE TÉLÉGRAPHES
G. HASLER, à BERNE (Suisse).

FONDÉS EN 1852

Appareils télégraphiques et téléphoniques.
Types spéciaux pour installations à courant fort.
SONNERIES ÉLECTRIQUES
Instruments météorologiques enregistreurs pour Observatoires.
Enregistreurs à distance des niveaux d'eau.
Limnigraphes, Chronographes, etc.
Indicateurs - enregistreurs de vitesse pour locomotives.
Appareils divers pour chemins de fer.

MONTEURS EXPÉRIMENTÉS 209

RENFER & Co, S. A.

Boujean & Bienne.

3975-4

SCIERIES, PARQUETERIE, USINE D'INJECTION

PARQUETS en tous genres
depuis les plus simples aux plus riches.

FABRIQUE D'ACCUMULATEURS D'OERLIKON

OERLIKON, près Zurich.

ACCUMULATEURS

pour toutes applications.

3876

Bureau pour la Suisse romande :

LAUSANNE, Chemin Vinet, 29.

Société Céramique

RICHARD - GINORI

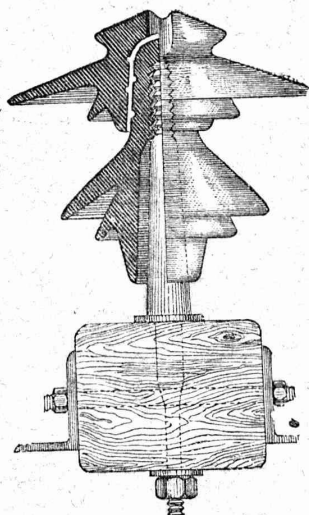
MILAN (ITALIE).

Capital L. 8,000,000 entièrement versé 3796

ISOLATEURS

pour hautes et basses tensions en PORCELAINE DURE

BASES et MANCHES pour interrupteurs.



VIROLES

pour lampes électriques, etc., etc.

CATALOGUES gratuits sur demande.

Représentants généraux pour la Suisse :

HAUS & Co, BALE

Jos. BRUN

NEBIKON (Lucerne)

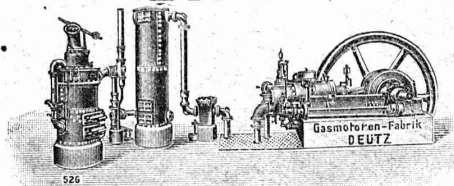
Fabrique de Chaines
et Appareils de levage.

Palans à vis.
Poulies à vitesse.
Poulies différentielles
Moules.
Chariots roulants.
Cries.
Treuits-muraille.



3798

GASMOTOREN-FABRIK „DEUTZ“ A.-G. ZÜRICH.



Moteurs à gaz pauvre « Deutz ».

Construction perfectionnée, surpassant toutes les précédentes.

Moteurs à huile lourde « Deutz »,

pour le fonctionnement à toutes sortes d'essences bon marché. 4442

Moteurs à benzine et à pétrole « Deutz ».

Consommation de combustible très réduite.
Fonctionnement de tout repos.

Plus de 84,000 moteurs Deutz en marche,
représentant plus de 685,000 HP.

Emulsion bitumineuse de Wunner

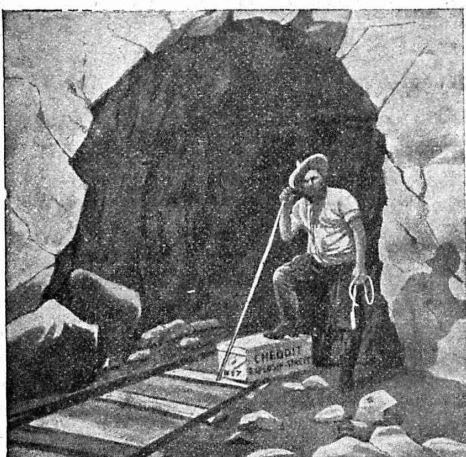
employée pour la préparation de mortier isolant pour couverture de terrasses, balcons, voûtes et tunnels.

Indispensable pour l'assainissement des caves et souterrains ; pour le revêtement des façades, ainsi que des réservoirs à acides et dans la construction des toits modernes.

Représentants généraux pour la Suisse :

von Kaenel & Co., Gessnerallee 32, Zürich I

Références de premier ordre. Téléphone 7175. Prospectus gratuits.
Se méfier des contrefaçons de qualité inférieure. 4524



Société Universelle d'Explosifs et de Produits chimiques
(Usine à Jussy, près Genève).

EXPLOSIF DE SURETÉ

CHEDDITE

Qualités diverses pour tous travaux dans la roche.

Capsules-détonateurs - Mèches à mine

PINCES

Lampes de mineurs. — Cornettes d'alarmes.

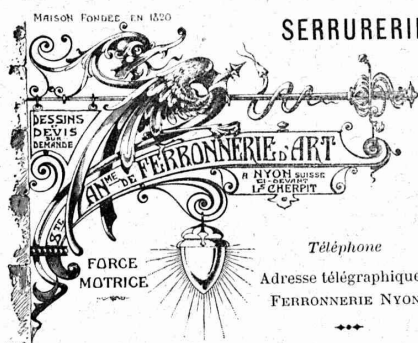
ACIER pour mèches.

4526

Vente générale pour la Suisse par :

ROBERT AEBI & C^o, Zurich V

CHARPENTES EN FER



SERRURERIE DU BATIMENT

Suspensions
POUR
ÉLECTRICITÉ
GAZ et
PÉTROLE

CHENETS, LANDIERS
APPLIQUES

Téléphone

Adresse télégraphique: **Jardins d'hiver**
FERRONNERIE NYON **Serres**
Véranda's

Paris 1897: Méd. vermeil.
Yverdon 1894: Méd. argent.
Genève 1896: Méd. argent.
Vevey 1901: Méd. argent.

Bow-Windows — Marquises.
PORTAILS — BALCONS

BUREAU INTERNATIONAL DE BREVETS D'INVENTION

NAEGELI & C^{ie}

Rue de l'Hôpital, 32, **BERNE** à proximité de la gare.

4083 Ingénieur-Directeur: **F. NAEGELI**
ancien expert - examinateur du Bureau fédéral des brevets.

VITRAUX D'ART de tous styles.

DREVARD & DUBOST

ARTISTES PEINTRES-VERRIERS SPÉCIALISTES

Avenue d'Ouchy, 11, Villa Le Closelet, Lausanne (Suisse).

VITRAUX POUR VILLAS, BOW-WINDOW, SALLES A MANGER
VERRES ET GLACES. SPÉCIALITÉ DE MONTAGE SUR CUIVRE
Décoration sur Opaline. — Restauration de Vitraux. 4463

Prix modérés. — Téléphone 1346.

MENUISERIE D'ART
et de bâtiment

J. CHAUVY & C^{ie}

A. GOLAY, successeur

Maison fondée en 1830.

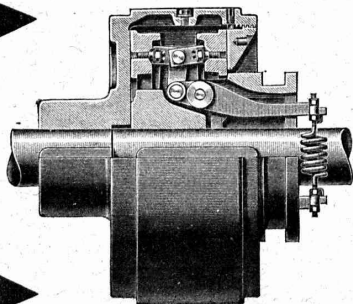
8, Maupas **LAUSANNE** Maupas, 8

— TELEPHONE 781 — 4120

EMBRAYAGE BENN

Breveté dans tous les pays industriels et reconnu partout comme étant le plus simple et le meilleur Embrayage à friction.

Sans segments en bois. Aucune partie saillante. Complètement fermé.



Installations de

TRANSMISSIONS

POUR TOUTES LES BRANCHES DE L'INDUSTRIE

Société des **USINES de LOUIS de ROLL**

USINE DE CLUS