

Objektyp: **Advertising**

Zeitschrift: **Bulletin technique de la Suisse romande**

Band (Jahr): **34 (1908)**

Heft 10

PDF erstellt am: **22.09.2024**

Nutzungsbedingungen

Die ETH-Bibliothek ist Anbieterin der digitalisierten Zeitschriften. Sie besitzt keine Urheberrechte an den Inhalten der Zeitschriften. Die Rechte liegen in der Regel bei den Herausgebern.

Die auf der Plattform e-periodica veröffentlichten Dokumente stehen für nicht-kommerzielle Zwecke in Lehre und Forschung sowie für die private Nutzung frei zur Verfügung. Einzelne Dateien oder Ausdrucke aus diesem Angebot können zusammen mit diesen Nutzungsbedingungen und den korrekten Herkunftsbezeichnungen weitergegeben werden.

Das Veröffentlichen von Bildern in Print- und Online-Publikationen ist nur mit vorheriger Genehmigung der Rechteinhaber erlaubt. Die systematische Speicherung von Teilen des elektronischen Angebots auf anderen Servern bedarf ebenfalls des schriftlichen Einverständnisses der Rechteinhaber.

Haftungsausschluss

Alle Angaben erfolgen ohne Gewähr für Vollständigkeit oder Richtigkeit. Es wird keine Haftung übernommen für Schäden durch die Verwendung von Informationen aus diesem Online-Angebot oder durch das Fehlen von Informationen. Dies gilt auch für Inhalte Dritter, die über dieses Angebot zugänglich sind.

Fabrique de pierre artificielle C. BERNASCONI, Berne.

Fabrique et bureau Muesmattstrasse 30-34 Längasse. — Téléphone 2572.

Imitation de pierre naturelle en tous genres

Spécialité : Escaliers droits et tournants en imitation de granit ou de grès de Bulle, etc.

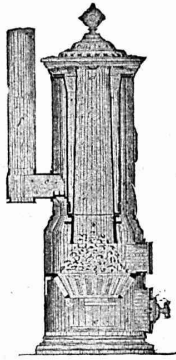
SCULPTURES — TERRAZZO — MOSAÏQUE 4598

Collection d'échantillons en grandeur naturelle à la gare Lausanne-Echallens. — Echantillons sur demande franco domicile.

Représentant pour les cantons de Vaud, Valais et Genève :

M. Eugène Merçay, avenue de France, 10, Lausanne.

Fabrique de Chauffage central et Poélerie moderne. C. SAMBUC FILS & C^{ie}, Lausanne



CHAUFFAGES CENTRAUX

à eau chaude et vapeur à basse pression.

Calorifères - Thermosiphons élégants pour appartements. 3976

Installations complètes de CUISINES d'HOTELS

Séchoirs, Bains et Buanderies, à forfait.

Calorifères Universels brevetés

avec régulateurs de tirage, + N° 25,968.

Exposition Internat. Milan 1906 :

Diplôme d'Honneur et Médaille d'Or.

Etudes Techniques et Devis sur demande.

Fabrique lausannoise d'appareils de chauffage. G. WEBER, constructeur

ROUTE de MORGES, PETIT-PRÉLAZ
LAUSANNE 4113

CHAUFFAGES CENTRAUX

à eau chaude et vapeur à basse pression.

CHAUFFAGES CENTRAUX LOCAUX (localisés à un seul appartement).

Installations complètes de cuisines d'hôtels donnant une grande économie de combustibles.

Séchoirs, Bains, Buanderie perfectionnée, Brevet + 11466

CALORIFÈRES UNIVERSELS

Etudes techniques et devis sur demande.



J. WALSER & Co ENTREPRISE DE CONSTRUCTIONS WINTERTHUR

SPÉCIALITÉS : 4722

Cheminées d'usines et de Chauffage.

Maçonneries de Chaudières

de tous systèmes.

Construction de Fourneaux

pour tous les services industriels.

Matériaux réfractaires en toutes qualités.

POUR ENTREPRENEURS

10 wagons lames de sapin blanc de Suède belle qualité, une seule largeur, jusqu'à 6,40 mètres de long, bien travaillées, le mètre carré Fr. 2.35 franco dans toute station suisse sur voie normale. 4758

Renseignements sous B. R. S. au bureau de l'Indicateur Vaudois, Lausanne.

Avis de Concours.

La Direction du 1^{er} Arrondissement des Chemins de fer fédéraux met au concours les travaux de charpente pour la construction du bâtiment aux voyageurs de la station de St-Maurice.

Les plans et cahiers des charges relatifs à ces travaux sont déposés au bureau de M. Meyer, architecte, St-Pierre, 8, à Lausanne, où ils peuvent être consultés de 9 heures à midi et où l'on peut aussi se procurer des formules de soumission.

Les soumissions, cachetées, et portant la suscription : « Charpente pour le bâtiment aux voyageurs de St-Maurice », devront parvenir à la Direction soussignée le 1^{er} juin 1908 au plus tard.

Lausanne, le 13 mai 1908.

(G. 988 L.)

Direction du 1^{er} arrondissement des Chemins de fer fédéraux.

Mise au concours de travaux.

La Direction du 1^{er} arrondissement des Chemins de fer fédéraux, à Lausanne, ouvre un concours pour les travaux de couverture et zinguerie des marquises sur les quais I, II et III de la gare de Renens.

Les plans et conditions peuvent être consultés au bureau central de la voie, n° 61, à la Razude, à Lausanne, où l'on peut se procurer aussi les formulaires de soumission.

Les soumissions, portant la suscription « Marquise de Renens, couverture », devront parvenir, sous pli fermé, à la Direction soussignée le 31 mai 1908, au plus tard.

Lausanne, le 14 mai 1908.

(G. 1003 L)

Direction du 1^{er} Arrondissement des Chemins de fer fédéraux.

Mise au concours de travaux.

La Direction du 1^{er} arrondissement des Chemins de fer fédéraux, à Lausanne, ouvre un concours pour les travaux d'infrastructure à exécuter en vue de la mise à double voie de la ligne de St-Maurice à Martigny.

Ces travaux comprennent notamment :

1. Les terrassements et l'empierrement de la déviation de la route du Simplon entre les km. 52,520 et 53,970.

2. Les terrassements et les empierrements de la station

d'Evionnaz et des rampes d'accès au P. S. voisin de cette station.

3. Les terrassements du relevage de la ligne aux abords du passage inférieur de la Balmaz et des rampes d'accès à ce passage.

4. Les terrassements et empierrements de la station de Vernayaz.

5. Les terrassements généraux du tronçon Vernayaz-Martigny.

6. Les terrassements et les maçonneries des différents ouvrages d'art : passages supérieurs, passages inférieurs et aqueducs de l'ensemble de la ligne St-Maurice-Martigny.

Les plans et conditions peuvent être consultés au bureau central de la Voie, n° 72, à la Razude, à Lausanne, où l'on peut se procurer aussi des formules de soumission.

Les soumissions, portant la suscription « Double voie de St-Maurice à Martigny », devront parvenir à la Direction soussignée le 8 juin 1908 au plus tard.

Lausanne, le 15 mai 1908. (G. 1004 L.)

Direction du 1^{er} arrondissement des Chemins de fer fédéraux.

Mise au concours de travaux.

La Direction du 1^{er} arrondissement des Chemins de fer fédéraux, à Lausanne, ouvre un concours pour les travaux de **chevonnage et de lambrissage en bois** des marquises sur les quais I, II et III de la gare de Renens.

Les plans et conditions peuvent être consultés au bureau central de la voie, n° 61, à la Razude, à Lausanne, où l'on peut se procurer aussi les formulaires de soumission.

Les soumissions, portant la suscription « Marquise de Renens, charpente en bois », devront parvenir sous pli fermé à la Direction soussignée le 31 mai 1908, au plus tard.

Lausanne, le 14 mai 1908. (G. 1002 L.)

Direction du 1^{er} Arrondissement des Chemins de fer fédéraux.

Les propriétaires des **brevets suisses Johnson**, N° 49568, du 26 mai 1899, pour « Moteur électrique à dispo-

sitif de réglage perfectionné », et N° 28719, du 16 mai 1903, pour « Machine électrique à électro-aimant de champ perfectionné », désirent entrer en relation avec des fabricants suisses, en vue de la fabrication des articles brevetés, et seraient disposés à céder des licences d'exploitation ou à vendre leurs brevets.

Prière d'adresser les offres ou propositions à M. E. Imer-Schneider, ingénieur-conseil, 8, boulevard James Fazy, à Genève, qui les transmettra volontiers à qui de droit.

ON DEMANDE

un jeune ingénieur civil.

Adresser les offres, en indiquant les prétentions, à la Direction des Travaux de la Commune du Châtelard-Montreux.

TECHNICIEN

ayant fréquenté toutes les classes d'un technicum royal, pratiqué dans la maçonnerie ainsi que dans la sténo-dactylographie,

cherche place comme **surveillant de travaux** ou dans un bureau où il aurait l'occasion d'apprendre le français.

Offres sous **Bc 3440 Q**, à Haasenstein & Vogler, Bâle.

Manufacture de Papiers.

J.-G. STOUKY, Lausanne.

Gare du Grand-Pont L.-O.
Spécialité de papiers pour
Ingénieurs, 4711
Architectes, Entrepreneurs.

Déchets de Coton

pour nettoyage de machines
offrent bon marché

BIRCHI & Cie, FABRIQUE
Friedtal-Frauenfeld,

fondée en 1872. (Za 5830)

Un maître charpentier, d'âge moyen, capable, énergique, ayant expérience pratique et théorique, parlant et correspondant en français et en allemand, avec les meilleurs certificats et références, cherche place à l'amée comme chef de chantier dans une grande entreprise de charpente de la Suisse allemande ou française.

Entrée selon convenance.
Offres sous P. P. 935 au bureau de l'Indicateur Vaudois, Lausanne.

Une maison de construction de la Suisse romande cherche pour entrée immédiate :

1^o Un ingénieur ou technicien très versé dans les questions de mécanique générale.

2^o Un ingénieur ou technicien connaissant bien la construction métallique (ponts et charpentes).

Adresser les offres accompagnées des prétentions et références sous V. O. V., à l'Indicateur Vaudois, à Lausanne.

A VENDRE

UNE LOCOMOTIVE TRAMWAY

à 3 essieux accouplés, voie 1000 m^m empâttement total 1800 m/m, poids à vide 13,500 kg., puissance de traction 2400. La locomotive se trouve en dépôt à Genève. Pour visiter et traiter s'adresser à MM. **A. Natural, Le Coultre & Cie**, 24, Grand Quai, Genève. (H 2031 X)

Wartmann, Vallette & C^{ie},

Brougg (Argovie) et Genève

Fabrique de Ponts, Charpentes et toute autre construction métallique

ont repris

la succession de

Charles Schmiedt, constructeur,

aux Acacias, commune de Plainpalais,

GENÈVE

3722

Mise au concours de travaux.

La Direction du 1^{er} arrondissement des Chemins de fer fédéraux, à Lausanne, ouvre un concours pour l'ossature métallique et les cadres en fer des vitrages d'une passerelle reliant les deux bâtiments d'administration de la Razude, à Lausanne.

Les plans et conditions peuvent être consultés au bureau central de la Voie, N° 61, à la Razude, où l'on peut aussi se procurer les formulaires de soumission. Les plans peuvent être envoyés aux soumissionnaires contre remboursement de Fr. 2.

Les soumissions portant la suscription « Passerelle vitrée de Lausanne » devront parvenir à la Direction soussignée le 13 juin 1908 au plus tard. G 1043 L.

Lausanne, le 21 mai 1908.

Direction du 1^{er} arrondissement des Chemins de fer fédéraux.

Mise au concours de travaux.

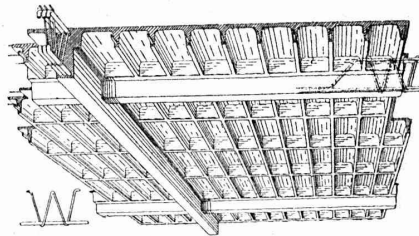
La Direction du 1^{er} arrondissement des Chemins de fer fédéraux, à Lausanne, ouvre un concours pour l'exécution des travaux de serrurerie, couverture et ferblanterie au deuxième bâtiment d'administration à la gare de Lausanne.

Les projets, plans, cahiers des charges et formulaires de soumission relatifs à ces travaux sont déposés au bureau de l'architecte L. Bezencenet, rue Beau-Séjour, 28, où ils peuvent être consultés.

Les soumissions portant la suscription « Serrurerie » ou « Couverture et ferblanterie » du deuxième bâtiment d'administration à la gare de Lausanne devront parvenir à la Direction soussignée le 15 juin 1908 au plus tard. G 1044 L.

Lausanne, le 21 mai 1908.

Direction du 1^{er} arrondissement des Chemins de fer fédéraux.



Béton armé dans toutes ses applications.

Avant-projets, Etudes, Plans, Devis, gratis sur demande.

BÉTON ARMÉ

F. BRAZZOLA

Système breveté S. G. D. G. en tous pays y compris l'Allemagne

Bureau central d'études

4560

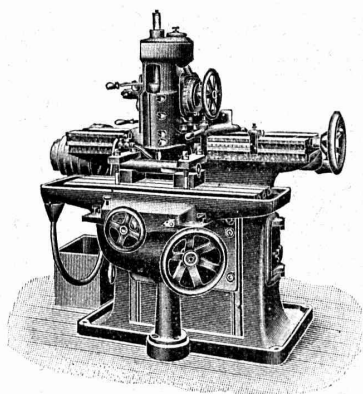
A. PARIS & L. BERTHOD, ingénieurs.

LAUSANNE — Avenue Louis Ruchonnet, 9 — LAUSANNE

Concessionnaires sont demandés.

ALFRED RUBIN, Ingénieur, Zürich I.

Bahnhofstrasse, 94.

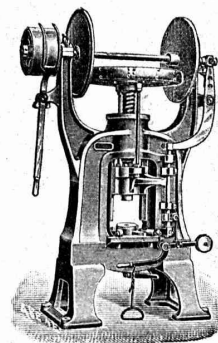


1. **Presses à excentrique et à friction,**
Presses à emboutir, Balanciers, Laminoirs,
Cisailles, Tours à repousser et à lisser, etc.

2. **Machines-Outils modernes.** Tours divers,
Etaux limeurs, Machines à fraiser, percer,
meuler, affuter, etc.

3. **Matériel pour chemins de fer et tramways,** fil de fer et d'acier galvanisé, fil de cuivre. Ressorts pour wagons. Pièces forgées, arbres en acier nickelé, aiguillages et croisements en acier maganese. Installation complète d'atelier et d'outillage pour tramways.

3621



POUTRES SIEGWART

Plancher en béton armé, consistant en poutres creuses fabriquées séparément à l'avance dans nos usines à Lyss et mises sur place l'une à côté de l'autre. Pose très simple, sans coffrage, ni échafaudage, par conséquent point de danger d'un décaissement prématuré. 4739

Possibilité de charger les planchers immédiatement après la pose des

poutres, permettant ainsi un avancement des travaux sans retard.

Grande sécurité contre l'incendie et action isolante au point de vue de la température et du son.

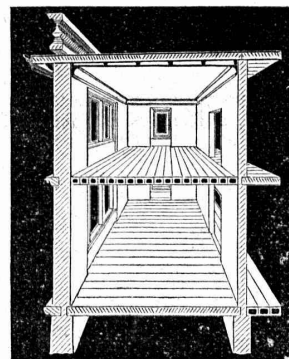
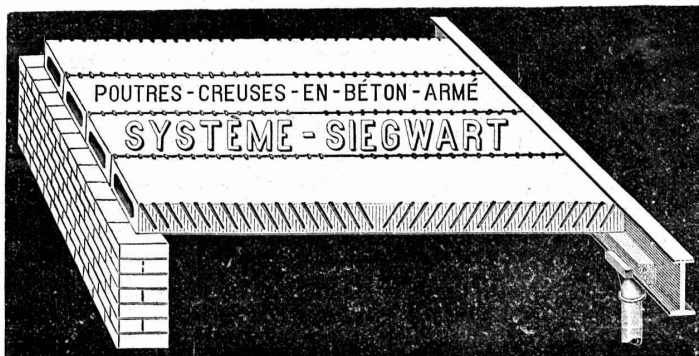
Devis gratuits à disposition.

Production annuelle : 30 à 50,000 m².

G. & A. BANGERTER Fabrique de produits en ciment.
LYSS (Berne).

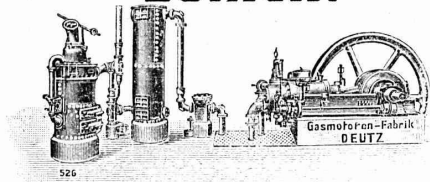
Seuls concessionnaires pour les cantons de Bâle, Soleure, Berne et la Suisse romande.

Représentant pour les cantons de Vaud, Valais et Genève :
M. L. KOCH, à LAUSANNE



Le plus ancien et plus éprouvé des systèmes de béton armé, fabriqués machinalement.

GASMOTOREN-FABRIK „DEUTZ“ A.-G. ZÜRICH.



Moteurs à gaz pauvre « Deutz ».

Construction perfectionnée, surpassant toutes les précédentes.

Moteurs à huile lourde « Deutz ».

pour le fonctionnement à toutes sortes d'essences bon marché. 4442

Moteurs à benzine et à pétrole « Deutz ».

Consommation de combustible très réduite. Fonctionnement de tout repos.

Plus de 84,000 moteurs Deutz en marche, représentant plus de 685,000 HP.

SCHEJA

**Planchers sans joints
Dallages d'escaliers**

hygiéniques, 3841-1
chauds,
incombustibles.

G. MONNEY & C^{ie}, Yverdon
successeurs de **DUTOIT & C^{ie}.**



Marque déposée.

Il saute aux yeux que l'achat de matériel à prix modiques procure un gain.

Veuillez donc demander mes prix-courants et échantillons de

Papier et d'ustensiles à dessiner

ZA 1318 G

E. PFENNINGER Successeur de C.-F. Billwiller & C^{ie}, Zurich.

Articles techniques

Succursale : **LAUSANNE, rue du Midi 20**

4455-III

Fabrique d'Instruments de précision

S. A.

4632

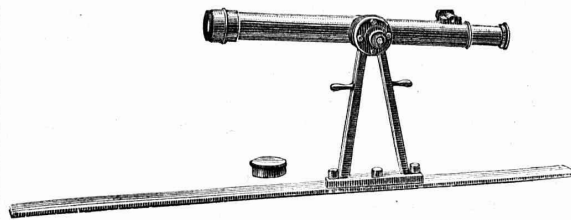
ci-devant **H. MOHLENBRUCK, Ingén., LAUSANNE**

INSTRUMENTS DE HAUTE PRÉCISION

Théodolites. Niveaux en tous genres. Alidades. Physique.

Fournitures diverses. Compas d'Aarau.

Téléphone N° 308.



Les réparations sont exécutées le plus rapidement possible.

SOCIÉTÉ GENEVOISE

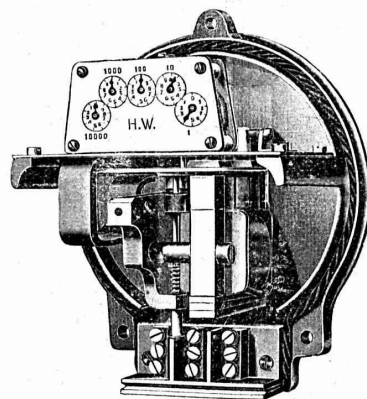
POUR LA

Construction d'Instruments de Physique et de Mécanique
GENÈVE

COMPTEURS D'ÉNERGIE ÉLECTRIQUE

pour tout voltage
ou ampérage pour
courants alternatifs.

Compteurs à prix multiples,
système Baumann,
adoptés par la
Commune de Lausanne.



Instruments de précision pour Ingénieurs et Architectes.

Machines à froid et à glace.

INSTALLATIONS FRIGORIFIQUES COMPLÈTES

Devis et Prospectus gratis.

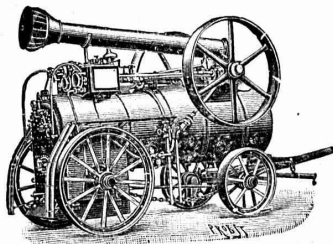
4688

FRITZ MARTI Société anonyme, BERNE

Dépôts à :
Berne, Yverdon et Wallisellen.

VENTE et LOCATION de :
Matériel d'entrepreneurs

Voies transportables, vagonnets, croisements,
plaques tournantes, roues et essieux montés.



Locomotives. - Machines pr la construction.

Locomobiles disponibles de 6-50 HP.

POMPES — DRAGUES 4550-1a

Concasseurs pour faire le gravier et le sable.

Bétonnières américaines système « Smith ».

Treuil à vapeur et à l'électricité.

Poulies différentielles. Chats roulants, etc.



J. N. BÜRKEL Maison de construction WINTERTHUR

SPÉCIALITÉS : 4695
Cheminées de fabriques. — Maçonneries de chaudières de tous systèmes. — Construction de fourneaux pour tous les services industriels. — Construction de fabriques. — Reconstructions et réparations promptement exécutées. (Z à 1693 g)

Références de premier ordre.
Projets et devis à disposition.
Dépôt en matériaux réfractaires.

ATELIERS DE TÉLÉGRAPHES G. HASLER, à BERNE (Suisse).

FONDÉS EN 1852

Appareils télégraphiques et téléphoniques.

Types spéciaux pour installations à courant fort.

SONNERIES ÉLECTRIQUES

Instruments météorologiques enregistreurs pour Observatoires.

Enregistreurs à distance des niveaux d'eau.

Limnigraphes, Chronographes, etc.

Indicateurs - enregistreurs de vitesse pour locomotives.

Appareils divers pour chemins de fer.

MONTEURS EXPÉRIMENTÉS 209

CAOUTCHOUC POUR TOUTES
APPLICATIONS

Th. de Ragosine

LAUSANNE

Grotte et rue du Midi, 20

4734

SPÉCIALITÉS :
Fournitures pour chemins de fer.
Vêtements de mineurs, type spécial.
Tapis en caoutchouc.
Gants. — Souliers, etc., etc.
Matières isolantes.
Achat de vieux caoutchouc.



Le meilleur Plancher du Monde
EST LE
TERRAZZO EN LIÈGE
„IDÉAL“
BREVET + N° 32251
sans joints, chaud, élastique, insonore
hygiénique, solide & bon marché.
Garantie absolue.
USINES SUISSES DES
LIÈGES & MATÉRIAUX ISOLANTS
* DURRENALSCH (ARGOVIE)
Prospectus, échantillons & devis gratis!

SOCIÉTÉ ANONYME D'ENTREPRISES ET DE CONSTRUCTIONS

NEUCHÂTEL

Bureau : Coq-d'Inde, 24.
Téléphone N° 756.

Adresse télégraphique :

ENTREPRISES, NEUCHÂTEL

NEUCHÂTEL et LAUSANNE

Entreprises de Travaux publics.

BÉTON ARMÉ

Bâtiments, fabriques, réservoirs, ponts, etc.

SPÉCIALITÉ DE CARRELAGES EN TOUS GENRES (Fourniture et pose). — EXPOSITION PERMANENTE

Produits des Fabriques RANSBACH, HEMIXEN, APPIANI, RAGONITZ, etc. — Appareils sanitaires anglais de la Maison TWYFORDS

Pavages et asphaltages en tous genres. Concessionnaires de la Asphalt Paving Co^{ie} Ltd.

Roc et pierre de taille jaune d'Hauterive, carrières de la Société.

(4403)

Bureau technique. — Plans et devis à disposition sur demande.



Aciers Américains

véritables

fondus au creuset,

pour Outils de toutes sortes.

Qualités supérieures garanties.

Disques à fraiser, forgés et doublement recuits.

Acier d'argent (Acier fondu, étiré et poli).

Acier poli comprimé, pour transmissions, etc., etc.

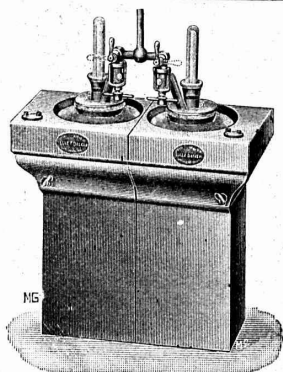
Grand choix chez les seuls représentants pour la Suisse:

Affolter, Christen & Cie

BALE

FERS ET ACIERS EN GROS 3826

Demandez nos Prix-Courants, s. v. p.



Appareil accouplé complet.

Cet appareil se charge par des briquettes de carbure comprimé, il est destiné à l'éclairage des voitures de chemin de fer, fourgons, locomotives, etc., ainsi qu'à différents locaux.

Appareils à gaz acétylène
et générateurs multiples.

Brevet N° 35,993.

Seul constructeur:

Usine Decker, Neuchâtel (Suisse).

Approuvés par le Département
fédéral des chemins de fer.

Adoptés par les Compagnies:

Yverdon-Ste-Croix (mars 1906)

et

Lausanne-Ouchy (mai 1907)

pour le matériel roulant, locomotives et voitures. 4461

Prospectus à disposition.

Vitraux d'Art et Mosaïques

pour Eglises, Hôtels, Villas, Vérandas, Salles à manger, etc.

Dessins de tous styles, anciens et modernes.

ENSEIGNES SUR MOSAIQUES ainsi que revêtements en
Mosaïques pour chambres de bains, W.-C., etc.

Maison E. Dickmann

Entrepôt L.-0., N° 2. — LAUSANNE — Téléphone N° 1701

La plus haute récompense à
l'Exposition Cantonale Vaudoise
de 1901 à Vevey et de Hambourg
1889. H 12124 L

Exposition internationale de
Milan 1906, médaille d'argent.

GIPS-UNION A.G. ZÜRICH

TELEPHON 5950

SCHANZENECK



Gypse blanc
à travail

Gypse à
modeler

Gypse
d'albâtre

Gypse hydraulique
(Estrichgips)

Gypse
à semer



YVERDON



GENÈVE



VEVEY

S. FOSSATI

ENTREPRENEUR

Avenue de Béthusy, LAUSANNE

FABRIQUE DE CARRELAGES en ciment comprimé.

Dessins d'après albums et sur demande — Nuances et couleurs au choix

ASPHALTAGE pour terrasses, chambres de bains,
à lessive, trottoirs, entrepôts, etc.

TÉLÉPHONE 1589

4779

BLIND & Cie

Fabrique de fenêtres et menuiserie mécanique
OBERRIEDEN-ZURICH

se recommandent pour l'exécution de tous les travaux de
vitrerie et de menuiserie. — Très grande capacité productive.

4756 Références de premier ordre. (Za 2107 g)

Librairie F. ROUGE & Cie

LAUSANNE — 4, Rue Haldimand, 4 — LAUSANNE

TRAITÉ COMPLET

DES

Chemins de fer.

Historique et organisation financière. — Construction de la
plate-forme. — Ouvrages d'art. — Voies. — Stations. —
Signaux. — Matériel roulant. — Traction. — Exploitation.
— Chemins de fer à voie étroite. — Tramways.

Deuxième édition 1908.

Par G. HUMBERT

3 volumes gr. in-8°, avec de nombreuses figures dans le texte.
Prix 50 fr.
Le tome III paraîtra dans le courant du mois d'avril prochain.

Barème pour le calcul des journées d'ouvriers, de 1
centime à 1 fr. 50 l'heure et de 1 à 300 heures, par MON-
RIGAL, 5 fr.

Recueil d'éléments des prix de construction, par A.
MÉGROT, 10 fr.

Exploitation de Marbre de la carrière de Daviaz MASSONGEX (Valais).

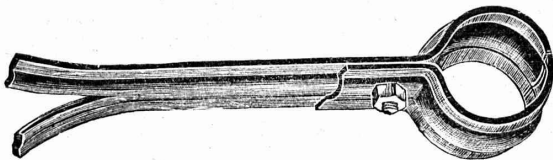
Pierre dure de qualité exceptionnelle (supérieure mais assimilable à celles de Collombey et Arvel), à grain fin homogène gris-clair, rose-vert, résistant à plus de 1600 kilos au centimètre carré ; inaltérable aux intempéries. — Pour travaux de constructions soignées : Pierre de taille de premier choix pour bâtiments, marbreries, etc.

Envoi d'échantillons et devis sur vu des plans et dessins soumis
Vente de Mastic Meyer.

Cette carrière, en bon état d'exploitation et bien outillée, serait cédée au besoin à un preneur intelligent connaissant la partie. Conditions avantageuses. (4686)

C. CHAMOREL

Entrepreneur et marchand de pierres, La Borde, Lausanne.



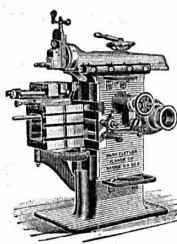
Max SCHMIDT & Cie Place St-Laurent 25 et Terreaux 2
LAUSANNE

Concessionnaires de la vente en Suisse des 3708

COLLIERS NORMAUX

N° 5 A.

pour INSTALLATIONS de CHAUFFAGES CENTRAUX



J. Lambercier & C^{ie}, Genève

* Fabrique d'Huiles et Graisses industrielles. *

SPÉCIALITÉ DE 231

Fournitures pour Usines

** Organes de transmissions. **

Arbres, Paliers, Courroies, Graisseurs, etc.

MACHINES, OUTILS AMÉRICAINS & AUTRES

TRAVAUX D'ASPHALTAGE

et applications diverses de matières asphaltiques. 4650

ISOLANTS — Couvertures légères. — ISOLANTS

Planchettes en asphalte comprimée, résistantes à 335 kgs par cm².

H. LAVANCHY & FILS, Vevey

POUTRELLES CIMENT ARMÉ, Système O. Lavanchy.

FABRIQUES DE PARQUETS. Menuiserie et Scierie mécanique.

STUBER & C^{ie}

SCHUPFEN (Canton de BERNE, Suisse). Téléphone.

Parquets des plus simples aux plus riches. Parquets s^r bitume

Fabrique de fenêtres. — Usines hydrauliques et à vapeur. 3865

GERBER-BEAUJEU, représentant.

Téléphone 1965. Le Mont-Rose, route de Montoie, Lausanne. Téléphone 1965.

ATELIER D'ARCHITECTURE

M. BRAILLARD

GENÈVE — 13, Rue de l'Arquebuse, 13 — GENÈVE

Perspective. Projets. Concours. Dessins.
Exécution artistique. 4553

Société pour la vente des Chaux et Ciments

DE LA SUISSE ROMANDE (G. P. B.)

LAUSANNE

Puissance de production en ciments, chaux et plâtres, 15,000 wagons de 10 tonnes.

Comprend les

Usines de Grandchamp et de Roche.

Usines de la Paudèze.

Usines de Baulmes et de Vouvry.

Ciment Portland artificiel.

Ciment naturel. — Ciment prompt.

Ciments mixtes (Paudézite, Rochite).

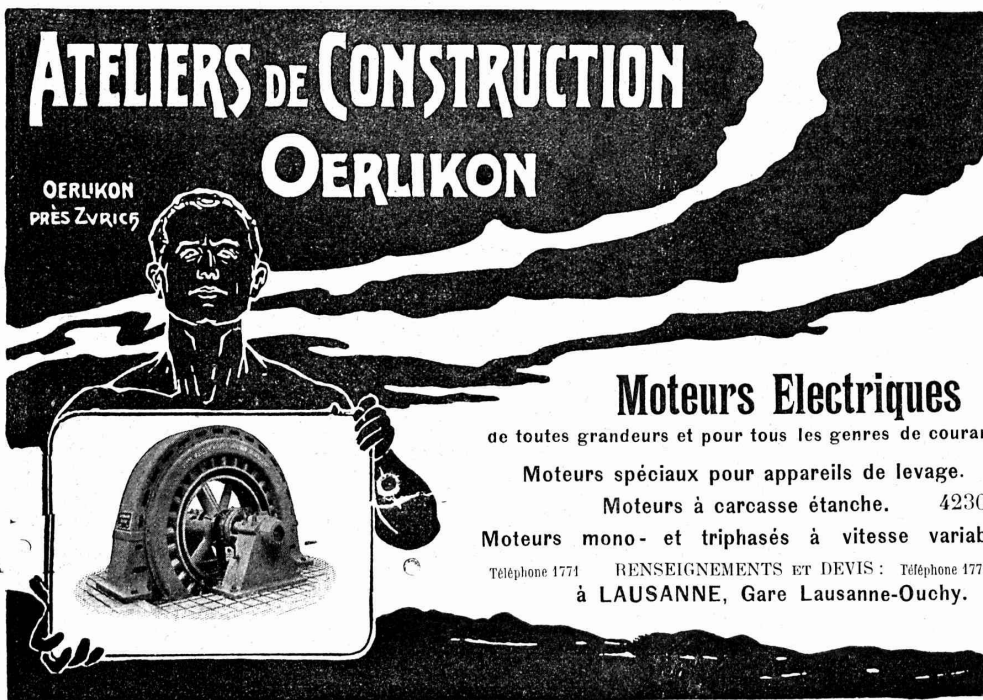
Chaux lourdes, mi-lourdes et légères.

BUREAU DE VENTE POUR LA SUISSE FRANÇAISE (Neuchâtel excepté)

des Chaux hydrauliques et Ciments des Usines neuchâteloises.

ATELIERS DE CONSTRUCTION OERLIKON

OERLIKON PRÈS ZÜRICH



Moteurs Electriques

de toutes grandeurs et pour tous les genres de courant.

Moteurs spéciaux pour appareils de levage.
Moteurs à carcasse étanche. 4230

Moteurs mono- et triphasés à vitesse variable.

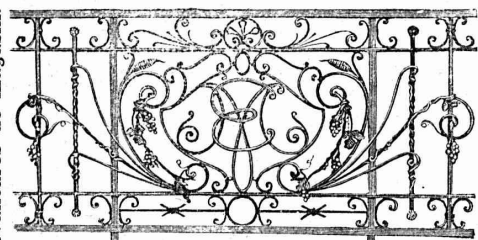
Téléphone 1771 RENSEIGNEMENTS ET DEVIS : Téléphone 1771
à LAUSANNE, Gare Lausanne-Ouchy.



H. ROD & C^{ie}
RENENS
FABRIQUE DE
Tuyaux, Carrelages et Briques
en ciment. 3918
Téléphone 1350

A. JUCKER
Succ^r de
Jucker - Wegmann
Papiers en gros
Zurich 4602
Spécialité de papiers
et toile à dessin et à
calquer, des meilleu-
res qualités, en rou-
leaux et feuilles.

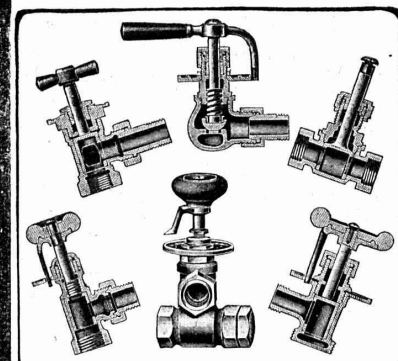
Téléphone 24.
Vitrages et
Devantures de magasins.
Escaliers en fer.
Marquises et Verandas.
ÉTUDE - DEVIS 3191



Atelier de **Serrurerie Mécanique**
LAUSANNE * **H. RAPIN** * 8, Maupas
Entreprise générale de toute la Serrurerie en bâtiment et fer forgé.

Fonderie et Robinetterie de Lyss

SPECIALITÉ :
VANNES
de 3792
de tous systèmes
pour
Chauffages centraux
à eau chaude
et à vapeur.



Société anonyme
DECO
Göthestr. 18
ZURICH

1908

Catalogue
de poche
illustré
envoyé gratuitement
et
franco sur demande

Timbres d'offices, Eviders, Chauffe-bains
Baignoires, Douches, Lessiveuses
Bacs à laver, W.C.'s, Urinoirs
Postes d'eau, etc. 40000

Westfaelisch Anhaltische Sprengstoff A.G. Berlin W9
Fabrique d'explosifs
URDORF p. Zuerich
Agents Généraux
pour la Suisse Française
PETITPIERRE FILS & C^o
NEUCHÂTEL.
Télégrammes : Poudres

DANGER
n'existe plus.

GÉLATINE WESTFALITE
DE SÛRETÉ
FORCE BRISANTE COMPARABLE
A LA DYNAMITE.
INCONGELABLE.



Alf. DIENER & Co, ZURICH II

Agents généraux pour la Suisse
de

※ la Fabrique de Porcelaine à Hermsdorf, S. A. ※

Spécialités : Isolateurs pour haute et basse tension en porcelaine dure.

※ ※ Adt Frères, Société anonyme, Ennheim. ※ ※

Tubes isolateurs : avec armature de laiton ; avec armature de tôle d'acier plombée ; avec armature d'acier sans soudure ; sans armature de métal.

⊗ ⊗ ⊗ F.-W. Busch, Lüdenscheld. ⊗ ⊗ ⊗

Interrupteurs, commutateurs, douilles, coupe-circuits, etc.

Ing. V. Tedeschi & Cie. Société anonyme, à Turin.

Câbles et fils électriques.

Deutsch-oesterr. Mannesmannröhren-Werke, Düsseldorf

Tuyaux Mannesmann en acier sans soudure, pour conduite d'eau et du gaz ; poteaux pour le transport de l'énergie électrique. Tuyaux avec soudure.

USINES DU VALLON CONSTRUCTIONS MÉCANIQUES ET MÉTALLIQUES J. Duvillard, à Lausanne.

Fonderies de fer et de bronze. Ascenseurs. Monte-charges et appareils de levage. Turbines, roues et presses hydrauliques. Pompes pour haute pression. Presses à briques. Machines à battre, pressoirs et treuils. Tuyaux et réservoirs en tôle. Colonnes en fonte. 273

Schweiz. Eternitwerke S. A.

Direction : A. Steinbrunner, Niederurnen.

NIEDERURNEN (Canton de Glaris).

Succursale à ZURICH II, Rieterstrasse 48.

RÉCOMPENSES :

Exposition universelle à Liège 1905 : Médaille d'or et Diplôme d'honneur.
Exposition à Frauenfeld 1903 : Médaille d'argent.

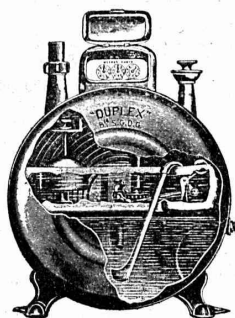
4246

Nous recommandons le
FIBRO-CIMENT Marque déposée en Suisse. « **DURABILIT** »

pour couvertures de toits, résistant aux ouragans et à l'épreuve du feu ;
pour revêtements de façades ;
pour revêtements intérieurs de parois et de plafonds à l'épreuve du feu ;
pour matériel d'isolation dans l'électrotechnique ;
pour mobilier de bureaux à l'épreuve du feu.

EMPLOI ILLIMITÉ

Prospectus et échantillons sur indication du but de l'emploi gratis et franco.



COMPAGNIE POUR LA
FABRICATION des COMPTEURS
et MATÉRIEL d'USINES à GAZ

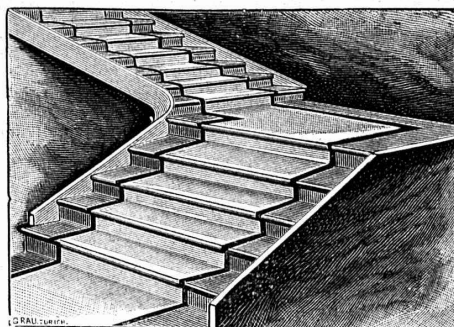
Ancienne Maison
A^{de} Siry, Lizars & C^{ie}, Genève

Compteurs Duplex

Nouveau compteur à mesure invariable
et à volant équilibré. 4481

COMPTEURS SECS
APPAREILS POUR USINES A GAZ
CONSTRUCTION
d'USINES à GAZ COMPLÈTES

FABRIQUES RÉUNIES
de Xylolith et d'Acide carbonique, S. A.
à WILDEGG (Canton d'Argovie).



Brevet + N° 9080.

Brevet + N° 9080.

MARCHES D'ESCALIER EN XYLOLITH
pour le revêtement d'escaliers en fer, bois, molasse, ou béton
tournants, molasse usée.

Incombustibles, pas glissant et de grande durabilité et résistance.

Couleurs unies ou avec forme de tapis coloré au centre.

Seulement en Suisse environ 10000 marches d'escalier,
et environ 200,000 m² de parquets ont été posés jusqu'ici

Société Suisse des LIÈGES AGGLOMÉRÉS

Usine : Rue de Lancy, ACACIAS-GENÈVE
TÉLÉPHONE 5109

BRIQUES, CARREAUX & PANNEAUX

de toutes épaisseurs et dimensions, brevétés s. g. d. g.
pour hourdis de planchers, cloisons légères, plafonnages, revêtements iso-

lants, toitures, pavages, chambres frigorifiques, glaciers, constructions dé-

montables, habitations coloniales, hôpitaux, casernements, etc., etc.

MATÉRIAUX LÉGERS

Isolants, Insonores, Incombustibles, Hydrofuges et Calorifuges.

De VALLIERE & SIMON, ingénieurs civils, 1, Place Cathédrale
LAUSANNE

BÉTON ARMÉ

Système de VALLIÈRE. — Brevet Suisse 20,148.

Projets et études de : Ponts, planchers, sommiers, colonnes, réservoirs, cuves de gazomètres, silos, fondations,
toitures, tuyaux, canaux, etc.

Représentants pour la Suisse et la France du système MELAN pour ponts en béton armé.

Renseignements et devis gratuits.

4269

Concessionnaires : F. Riodel & Fils, Genève. E. Bellorini, Lausanne. Römer & Fehlbaum, Bienne.
A. Champion, Vevey et Montreux. Franceschetti & Pfister, Zurich. Zanzi, Locarno, Tessin. E. Nosedà, Neuchâtel.

ROBERT AEBI & Co, ZURICH

Dépôts à ZURICH et BERNE

Voies transportables.

WAGONNETS

Plaques tournantes. — Croisements.

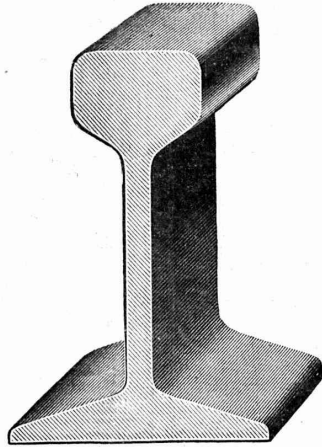
Essieux montés, roues, etc.

LOCOMOTIVES

Locomobiles. —o— Moteurs.

POMPES

VENTE et LOCATION



BÉTONNIÈRE brevetée

pour 20-200 m³ par jour.

Plus de 450 machines fournies.

CONCASSEUR

Construction perfectionnée,
sans ou avec laminoir.

— RÉFÉRENCES A DISPOSITION —

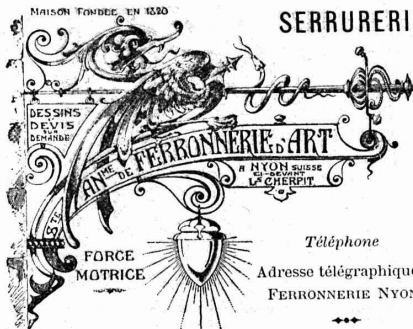
APPAREILS de LEVAGE

Outils de tout genre.

VENTE et LOCATION

CHARPENTES EN FER

SERRURERIE DU BATIMENT



Suspensions
POUR
ÉLECTRICITÉ
GAZ et
PÉTROLE

CHENETS, LANDIERS
APPLIQUES

Jardins d'hiver
Serres
Vérandahs

Paris 1897 : Méd. vermeil.
Yverdon 1894 : Méd. argent.
Genève 1896 : Méd. argent.
Vevey 1901 : Méd. argent.

Bow-Windows — Marquises.
PORTAILS — BALCONS

Atelier Mécanique de Menuiserie

JACCOUD-HURNI

LAUSANNE, Clos Ouest, route de Morges, LAUSANNE

4111

TÉLÉPHONE 2067

Installation de Bureaux et Magasins. Réparations en t^s genres.

VITRAUX D'ART de tous styles.

DREVARD & DUBOST

ARTISTES PEINTRES-VERRIERS SPÉCIALISTES

Avenue d'Ouchy, 11, Villa Le Closelet, Lausanne (Suisse).

VITRAUX POUR VILLAS, BOW-WINDOW, SALLES A MANGER
VERRES ET GLACES. SPÉCIALITÉ DE MONTAGE SUR CUIVRE
Décoration sur Opaline. — Restauration de Vitraux. 4463

Prix modérés. — Téléphone 1346.

MENUISERIE D'ART et de bâtiment

J. CHAUVY & C^{ie}

A. GOLAY, successeur

Maison fondée en 1830.

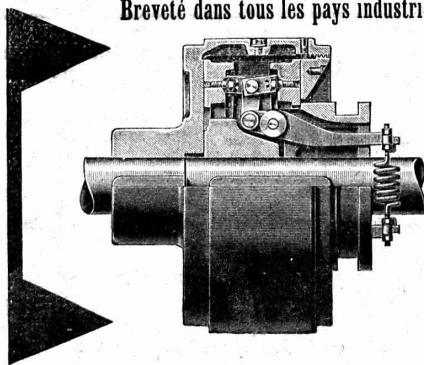
8, Maupas LAUSANNE Maupas, 8

TÉLÉPHONE 781 4120

EMBRAYAGE BENN

Breveté dans tous les pays industriels et reconnu partout comme étant le plus simple et le meilleur Embrayage à friction.

Sans segments en bois. Aucune partie saillante. Complètement fermé.



Installations de

TRANSMISSIONS

POUR TOUTES LES BRANCHES DE L'INDUSTRIE

Société des USINES de LOUIS de ROLL

USINE DE CLUS