

Objektyp: **Advertising**

Zeitschrift: **Bulletin technique de la Suisse romande**

Band (Jahr): **33 (1907)**

Heft 8

PDF erstellt am: **22.09.2024**

Nutzungsbedingungen

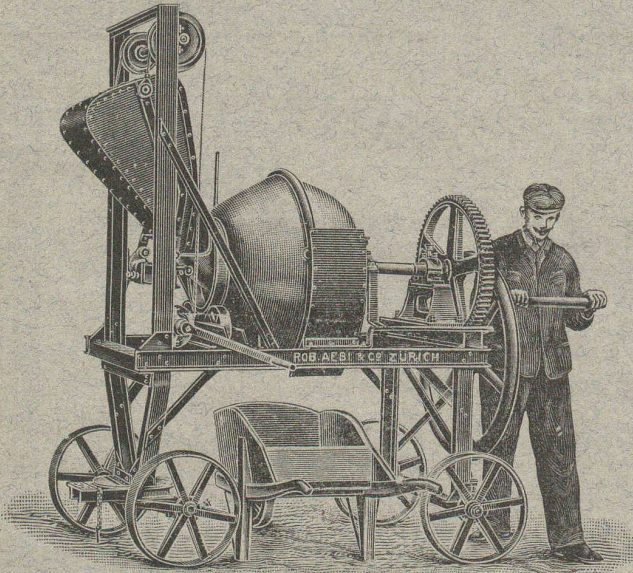
Die ETH-Bibliothek ist Anbieterin der digitalisierten Zeitschriften. Sie besitzt keine Urheberrechte an den Inhalten der Zeitschriften. Die Rechte liegen in der Regel bei den Herausgebern. Die auf der Plattform e-periodica veröffentlichten Dokumente stehen für nicht-kommerzielle Zwecke in Lehre und Forschung sowie für die private Nutzung frei zur Verfügung. Einzelne Dateien oder Ausdrucke aus diesem Angebot können zusammen mit diesen Nutzungsbedingungen und den korrekten Herkunftsbezeichnungen weitergegeben werden. Das Veröffentlichen von Bildern in Print- und Online-Publikationen ist nur mit vorheriger Genehmigung der Rechteinhaber erlaubt. Die systematische Speicherung von Teilen des elektronischen Angebots auf anderen Servern bedarf ebenfalls des schriftlichen Einverständnisses der Rechteinhaber.

Haftungsausschluss

Alle Angaben erfolgen ohne Gewähr für Vollständigkeit oder Richtigkeit. Es wird keine Haftung übernommen für Schäden durch die Verwendung von Informationen aus diesem Online-Angebot oder durch das Fehlen von Informationen. Dies gilt auch für Inhalte Dritter, die über dieses Angebot zugänglich sind.

Ein Dienst der *ETH-Bibliothek*
ETH Zürich, Rämistrasse 101, 8092 Zürich, Schweiz, www.library.ethz.ch

<http://www.e-periodica.ch>



Gâcheuse

pour le 3853

Béton et le Mortier

Brevet + N° 22798

pour

fonctionnement à bras ou au moteur.

Rendement 20-300 m³ par jour.

305 machines fournies.

DEVIS PAR

Robert Aebi & Co,

ZURICH V

Kanalsteine für electr. Kabel

+ Patente 11263, 11295, 24700, 24701

vorzüglich bewährte Systeme,

empfehlen bestens 3794

Vereinigte Ziegelfabriken

Thaingen, Hofen

& Rickelshausen,

Zündel & Cie

THAINGEN (Kanton Schaffhausen)

Ausführliche Prospekte u. Zeichnungen,

sowie Musterstücke auf Verlangen gratis u. franco.

EXPLOSIFS 3803

Société Suisse

DES

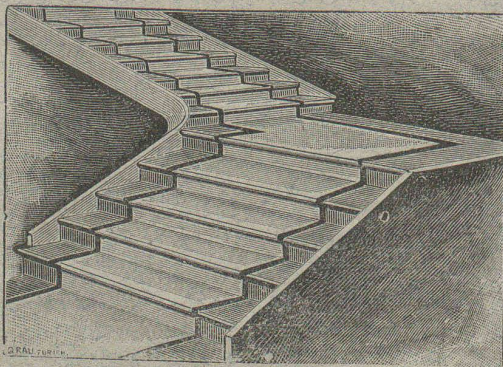
EXPLOSIFS

à BRIGUE (Valais).

Dynamites à tous dosages. Détonateurs. Méches et tous accessoires.

FABRIQUES RÉUNIES

de Xylolith et d'Acide carbonique, S. A.
à WILDEGG (Canton d'Argovie).



Brevet + N° 9080.

Brevet + N° 9080.

MARCHES D'ESCALIER EN XYLOLITH

pour le revêtement d'escaliers en fer, bois, molasse, ou béton tournants, molasse usée.

Incombustibles, pas glissant et de grande durabilité et résistance.

Couleurs unies ou avec forme de tapis coloré au centre.

Seulement en Suisse environ 10000 marches d'escalier, et environ 200,000 m² de parquets ont été posés jusqu'ici

Planchers en béton armé.

Système nouveau, dont les avantages principaux sont: la résistance, la légèreté, l'incombustibilité et l'insonorité.

Ces planchers peuvent se préparer à l'avance et ne nécessitent, par conséquent, pas de centrage à la pose. 3282

Blocs creux en béton armé

pour construction de murs d'habitation et d'ateliers, très isolants et résistants, et remplaçant avantageusement les murs en maçonnerie.

S'ADRESSER, POUR RENSEIGNEMENTS ET DEVIS, à

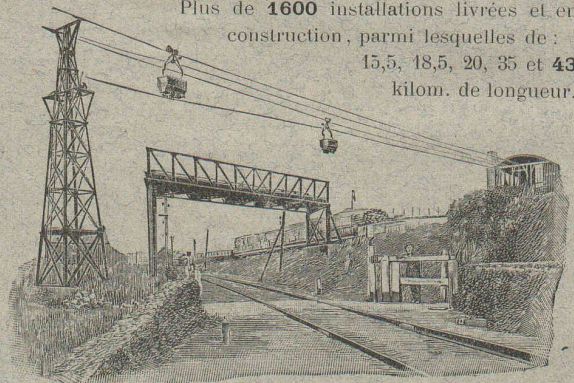
MM. PERRIER & SAULNIER, Entrepreneurs,
1, RUE VOLTAIRE, 1, GENÈVE

J. POHLIG. A. G.

CÖLN.

Chemins de fer Aériens sur câbles.

Plus de 1600 installations livrées et en construction, parmi lesquelles de :
15,5, 18,5, 20, 35 et 43
kilom. de longueur.



APPAREILS de TRANSPORT pour matériaux de toute espèce.

Agent général
pour
la Suisse :

H. von ARX & Co, Zurich

Maison spéciale pour tous les articles
d'entrepreneurs.

3390

Demandez le Catalogue. (Za 1162 g)

SOCIÉTÉ ANONYME D'ENTREPRISES ET DE CONSTRUCTIONS

NEUCHÂTEL

Bureau : Coq-d'Inde, 24.

Téléphone N° 756.

Adresse télégraphique :

ENTREPRISES, NEUCHÂTEL

NEUCHÂTEL et LAUSANNE

Entreprises de Travaux publics.

LAUSANNE

Bureau et Magasin : Avenue Ruchonnet.

Téléphone N° 2235.

Adresse télégraphique :

ENTREPRISES, LAUSANNE

BÉTON ARMÉ

Bâtiments, fabriques, réservoirs, ponts, etc.

SÉCIALITÉ DE CARRELAGES EN TOUS GENRES (Fourniture et pose). — EXPOSITION PERMANENTE

Produits des Fabriques RANSBACH, HEMIXEN, APPIANI, RAGONITZ, etc. — Appareils sanitaires anglais de la Maison TWYFORDS
Pavages et asphaltages en tous genres. Concessionnaires de la Asphalt Paving Co^e Ltd.

Roc et pierre de taille jaune d'Hauteville, carrières de la Société.

(3516)

Bureau technique. — Plans et devis à disposition sur demande.

ATELIERS DE CONSTRUCTIONS DE ST-GEORGES PRÈS ST-GALL, SOCIÉTÉ EN COMMANDITE

Ludwig v. Süsskind

SPÉCIALITÉS :

Presses hydrauliques de tous genres.

Presses pour estampage (pour travaux de forge et à l'étampe).

Presses pour emboutissage de toute sorte. — Presses pour collecteurs.

Presses pour fil de plomb. — Presses pour couronner les roues.

Presses pour plaques de matières isolantes. — Presses à monnayage.

Presses pour l'emballage de marchandises.

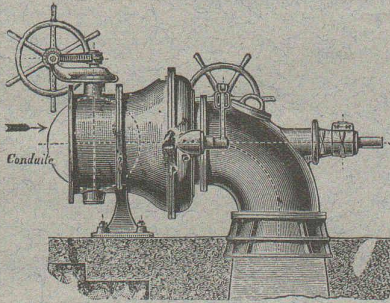
Presses pour hacher ou couper toute espèce de matériaux.

(Production de l'année passée en presses hydrauliques : 6,500,000 kg. de pression totale).

3732

Pompes hydrauliques. — Accumulateurs hydrauliques. — Multiplicateurs hydrauliques.

Ateliers de Constructions Mécaniques
de Vevey (Suisse). Maison fondée en 1830.



Fonderies
de Fer et de Bronze.
Turbines et Régulateurs
Manchons
d'accouplement élastiques.
Pompes. 3571
Compresseurs d'air.
Pressoirs à vin continus.
Pétrins et Fours mécaniques
Tuyauterie en tôle.
Chaudronnerie. Charpentes
et Ponts en fer.

Fabrique de Machines, Fribourg

S. A.

CHAUFFAGE CENTRAL

des meilleurs systèmes.

Buanderies ET Séchoirs

Installations de Bains.

Premières références.

3803

SOCIÉTÉ GENEVOISE

POUR LA

Construction d'Instruments de Physique et de Mécanique

GENÈVE

COMPTEURS D'ÉNERGIE ÉLECTRIQUE

pour tout voltage ou ampérage pour courants alternatifs.

Compteurs à prix multiples, système Baumann,

adoptés par la Commune de Lausanne.

Instruments de précision pour Ingénieurs et Architectes.

Machines à froid et à glace.

INSTALLATIONS FRIGORIFIQUES COMPLÈTES

Devis et Prospectus gratis.

3866

LA SUISSE

Fondée en 1858.

Société d'assurances sur la vie.

Fondée en 1858.

Siège social : LAUSANNE, Rue du Midi, 2.

Assurances au décès, mixtes, mixtes à terme fixe, temporaires de survie, assurances combinées à effets multiples et à revenu garanti en cas de vie, épargne à terme fixe, assurances de dotation, assurances militaires de capitaux différés pour enfants. Rentes viagères sur une tête et sur deux têtes, rentes différées à volonté. Achats de nues propriétés et d'usufruits.

Etude de toutes combinaisons d'assurances sur la vie, de capitaux ou de rentes non prévues, par les prospectus ou tarifs.
Combinaison spéciale : En échange de la participation aux bénéfices, la SUISSE délivre sans augmentation de primes une police d'assurance individuelle contre les accidents, dont elle supporte elle-même les risques.

RENTES VIAGÈRES

10,000 fr. versés à 60 ans donnent une rente annuelle de Fr. 900
40,000 » 65 » » 1084 | 10,000 fr. versés à 70 ans donnent une rente annuelle de Fr. 1289
40,000 » 75 » » 1460

Pour renseignements et prospectus, s'adresser à la Direction, rue du Midi, 2, à Lausanne, à M. Alfred Thélin, inspecteur, à Lausanne, et aux agences, dans toutes les localités de quelque importance en Suisse. (3768)

SOCIÉTÉ ANONYME DES ATELIERS DE CONSTRUCTIONS MÉCANIQUES DE

ESCHER WYSS & Cie

Fondés en 1805. ZÜRICH (Suisse) et RAVENSBURG (Wurtemberg). Fondés en 1805.
Exposition universelle de Paris 1900: Quatre Grand Prix et Deux Médailles d'Or.

MACHINES à VAPEUR

de toute puissance, à distribution combinée Corliss et à soupapes. Machines à distribution à tiroirs. — Machines horizontales ou verticales à un, deux, trois ou quatre cylindres, à marche lente ou rapide, pour actionnement de fabriques, de dynamos pour éclairage ou transport de force, de tramways, etc. — **Turbines à vapeur.**

Chaudières à vapeur de toute grandeur.

3746

Autres spécialités :

Turbines en tout genre et régulateurs de précision. Travaux de chaudronnerie en tous genres. Pompes à vapeur. Machines à glace et à froid. Compresseurs à air. Bateaux à vapeur et machines marines. Bateaux à

naphte. Bateaux en aluminium. Canots à moteur à vapeur. Transmissions et transports de force. Machines pour la fabrication du papier et du carton. Installations complètes pour la fabrication de pâte de bois. Machines à polir et à canneler.

SCHAJA

SOL A LINOLÉUM

le meilleur isolant pour le linoléum

3841-2

Elastique

Chaud

Rapidement sec

G. MONNEY & Cie, Yverdon

successeurs de DUTOIT & Cie.

LAITON

en **Planches**, dur et mou, **Laiton à repousser**
en **Barres** étirées, rondes, carrées, à 6 pans et
méplates

3781-2

en **Fils** durs, demi-durs, mous, en couronnes
en **Bandes, Rondelles. Laiton profilé.**



Tubes en laiton

sans soudure



Le plus grand assortiment en Suisse.
Prix de fabrique.

H. Kleinert & Cie, à Bienne.

FABRIQUE D'ACCUMULATEURS D'OERLIKON

OERLIKON, près Zurich.

ACCUMULATEURS

pour toutes applications.

3876

Bureau pour la Suisse romande :

LAUSANNE, Chemin Vinet, 29.

Exploitation de Marbre de la carrière de Daviaz

MASSONGEX (Valais).

Pierre dure de qualité exceptionnelle (supérieure mais assimilable à celles de Collombey et Arvel), à grain fin homogène gris-clair, rose-vert, résistant à plus de 1600 kilos au centimètre carré ; inaltérable aux intempéries. — Pour travaux de constructions soignées : Pierre de taille de premier choix pour bâtiments, marbreries, etc.

Envoi d'échantillons et devis sur vu des plans et dessins soumis.

Vente de Mastic Meyer.

Cette carrière, en bon état d'exploitation et bien outillée, serait cédée au besoin à un preneur intelligent connaissant la partie. Conditions avantageuses.

(3785)

C. CHAMOREL

Entrepreneur et marchand de pierres, La Borde, Lausanne.

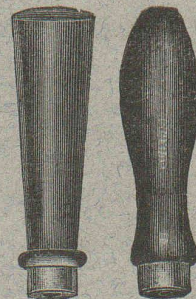
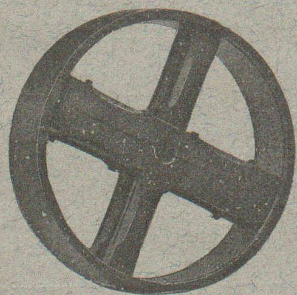
S. A. de l'industrie du Papier durci

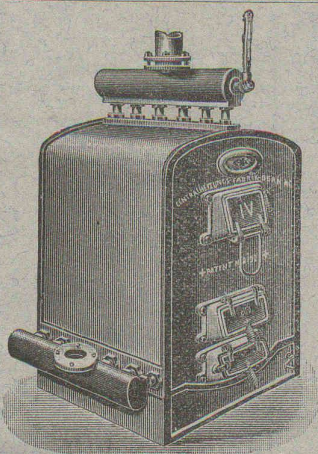
ALTDORF (Suisse)

Poulies. — Articles de Filatures. — Fûts.

Matériaux pour isolations électriques. — Manches de limes et d'armatures.

Répondent à toutes les exigences.





Installations
3842 DE
CHAUFFAGES CENTRAUX
de tous systèmes
ET DE
Services d'eau chaude

Bains, Buanderies,
Séchoirs.

Brevet Suisse
N° 21,928.

FABRIQUE de CHAUFFAGE CENTRAL BERNE S.A.
Ancienne Maison J. RUEF
OSTERUNDIGEN

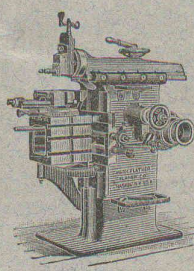
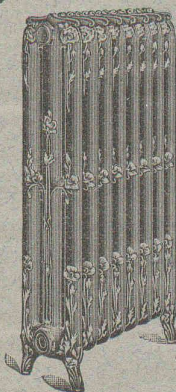
Appareils
de Désinfection
et de Stérilisation.

Prospectus et devis sur demande

Représentant pour Vaud et Valais :

Emile-F. CHAVANNES, Ingénieur

Téléphone 1412. Rue de Bourg, 4, Lausanne.



J. Lambercier & C^{ie}, Genève

* Fabrique d'Huiles et Graisses industrielles. *

SPECIALITÉ DE 239

Fournitures pour Usines

** Organes de transmissions. **
Arbres, Paliers, Courroies, Graisseurs, etc.

MACHINES, OUTILS AMÉRICAINS & AUTRES

TRAVAUX D'ASPHALTAGE

et applications diverses de matières asphaltiques. 3857

ISOLANTS — Couvertures légères. — **ISOLANTS**

Planchettes en asphalte comprimée, résistantes à 335 kgs par cm².

H. LAVANCHY & FILS, Vevey

POUTRELLES CIMENT ARMÉ, Système O. Lavanchy.

FABRIQUES DE PARQUETS. Menuiserie et Scierie mécanique.

STUBER & C^{ie}

SCHUPFEN (Canton de BERNE, Suisse). Téléphone.

Parquets des plus simples aux plus riches. Parquets sur bitume

Fabrique de fenêtres. — Usines hydrauliques et à vapeur. 3865

GERBER-BEAUJEU, représentant.

Téléphone 1965. Le Mont-Rose, route de Montoie, Lausanne. Téléphone 1965.

F. MÉGEVAND & Cie

GENÈVE — Rue Richemont, 20 — GENÈVE

Pièces détachées pour l'électricité.
Fabrique de vis et décolletages en tous genres.
Filières et tarauds. — Nickelage. 3771

Société pour la vente des Chaux et Ciments

DE LA SUISSE ROMANDE (G. P. B.)

LAUSANNE

Puissance de production en ciments, chaux et plâtres, 15,000 wagons de 10 tonnes.

Comprend les

Usines de Grandchamp et de Roche.

Usines de la Paudèze.

Usines de Baulmes et de Vouvry.

Ciment Portland artificiel.

Ciment naturel. = Ciment prompt.

Ciments mixtes (Paudézite, Rochite).


Chaux lourdes, mi-lourdes et légères.

BUREAU DE VENTE POUR LA SUISSE FRANÇAISE (Neuchâtel excepté)

des Chaux hydrauliques et Ciments des Usines neuchâteloises.

ATELIERS DE CONSTRUCTION OERLIKON

OERLIKON
PRÈS ZÜRICH



Moteurs Electriques

de toutes grandeurs et pour tous les genres de courant.

Moteurs spéciaux pour appareils de levage.
Moteurs à carcasse étanche. 3391
Moteurs mono- et triphasés à vitesse variable.

Téléphone 1774 RENSEIGNEMENTS ET DEVIS : Téléphone 1774
à LAUSANNE, Gare Lausanne-Ouchy.

H. ROD & Cie
RENENS
FABRIQUE DE
Tuyaux, Carrelages et Briques
en ciment. 3247
Téléphone 1350

A. JUCKER
Succ^e de
Jucker - Wegmann
Papiers en gros
Zurich 3800
Spécialité de papiers
et toile à dessin et à
calquer, des meilleu-
res qualités, en rou-
leaux et feuilles.



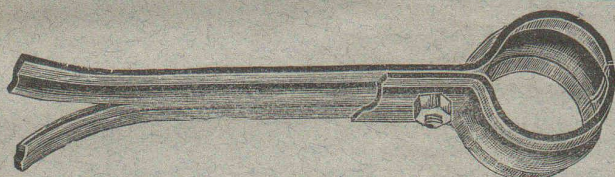
Téléphone 24.

Devantures de magasin.
Escaliers en fer.
Marquises et Vérandas.



ETUDE - DEVIS 3191

Atelier de **Serrurerie Mécanique**
LAUSANNE * **H. RAPIN** * 8, Maupas
Entreprise générale de toute la **Serrurerie** en bâtiment et fer forgé.



Max SCHMIDT & Cie Place St-Laurent 25 et Terreaux 2
LAUSANNE
Concessionnaires de la vente en Suisse des 3708

COLLIERS NORMAUX

N° 5 A,
pour INSTALLATIONS de CHAUFFAGES CENTRAUX

Société suisse de la Clématéite
SIÈGE SOCIAL : NEUCHÂTEL

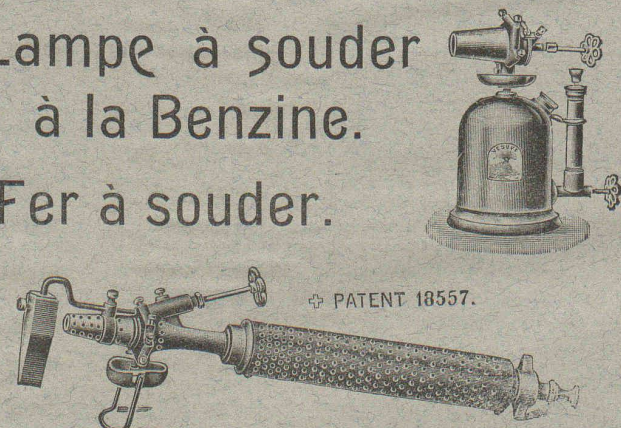
Adresse télégraphique : Clématéite - Vallorbe Direction et Usines : Vallorbe (Vaud)
Articles isolants de diverses espèces, en Clématéite, matière résistante à de hautes températures, non cassante, se laissant facilement travailler et possédant une forte résistance mécanique.
PRIX ET RENSEIGNEMENTS GRATIS

BRIGUE - SIMPLON 3672
LE BUFFET-RESTAURANT DE LA GARE
accepte des pensionnaires en 1^{re} et 3^{me} classes pour la journée complète ou pour 1 ou 2 repas seulement à des conditions très favorables.
Cuisine et caves soignées. Restauration à toute heure.
Spécialité de fondues, raclettes et viande salée du Valais.
Prix réduits pour Sociétés et Ecoles.
Voitures et traîneaux pour la vallée de Conches et les environs à disposition à toute heure. Tarifs d'hiver très réduits.
(H. 35787 L.) **Joseph SEILER.**

Fonderie et Robinetterie de LYSS


Lampe à souder à la Benzine.

Fer à souder.



SEULE FABRIQUE EN SUISSE 3792

J. FUGLISTER
NEUCHÂTEL
CLICHÉS EN TOUS GENRES



**PHOTOGRAPHIE
ARTISTIQUE**

Société Céramique

RICHARD - GINORI

MILAN (ITALIE).

Capital L. 8,000,000 entièrement versé. 3796

ISOLATEURS

pour hautes et basses tensions en **PORCELAINE DURE**

BASES et MANCHES pour interrupteurs.



VIROLES pour lampes électriques, etc., etc.

CATALOGUES gratis sur demande.

Représentants généraux pour la Suisse :

HAUS & C^o, BALE

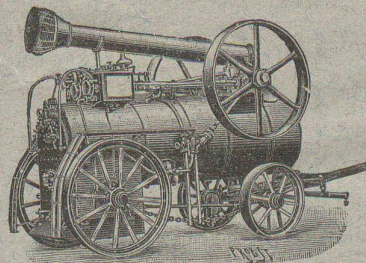
BUREAU INTERNATIONAL DE BREVETS D'INVENTION

NAEGELI & C^{ie}

4, Hirschengraben, 4 BERNE à proximité de la gare

251 Ingénieur-Directeur: **F. NAEGELI**

ancien expert - examinateur du Bureau fédéral des brevets.



Locomobiles
12-60 CHEVAUX

LOCOMOBILE
demi-fixe 10 chevaux.

Locomotives d'entrepreneurs

10 30 65 chev.
Ecartement 600 750 1000 mm.

POMPES CENTRIFUGES

Moteurs à pétrole et à benzine, 6-10 chevaux.

TREUILS ROULANTS à vapeur et électrique, à vendre ou à louer, disponibles de suite.

S'adresser à :

FRITZ MARTI, S. A., BERNE

Compagnie pour la Fabrication des Compteurs
et Matériel d'Usines à Gaz.

ANCIENNE MAISON

3682

A^{DE} **SIRY, LIZARS & Cie, GENÈVE**

Compteurs Duplex

Nouveau compteur à mesure invariable et à volant équilibré.

Compteurs secs.

Appareils pour Usines à Gaz.

Construction d'Usines à Gaz complètes.

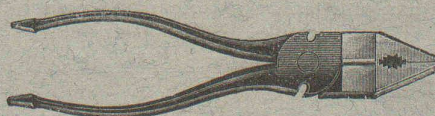
Daniel PERRET, Appareilleur

Avenue Béthusy. LAUSANNE Avenue Béthusy.

Installateur des Eaux de Cossonay, Ballaigues, Vallorbe, Vaulion, Echallens, Bremblens, Leysin, etc.

Spécialité de canalisations à haute pression. Chauffages de serres, chambres de bains et buanderies. Installations pour eau et gaz. Appareils sanitaires de tous systèmes. Serrurerie en tout genre. — Etudes et devis sur demande. 218

SPÉCIALITÉ DE PETIT OUTILLAGE



Boîtes d'Outils
complètes

SYSTÈME OERLIKON

Zinc en plaques et en baguettes.

SOUDURE en baguettes 40 %.

FRANCILLON & Cie

5, Rue St-François, 5,

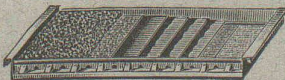
LAUSANNE

FERMETURES

automatiques à rouleaux
EN TÔLE ONDULÉE

FR. GAUGER À ZÜRICH

MEYNADIER & C^{ie}, Zurich V



Tous les matériaux pour la
couverture en Ciment ligneux

Véritable Ciment ligneux, de qualité supérieure

3400 Marque: **CARL SCHMIDT & C^{ie}.**

Maison fondée à Hirschberg, Silésie, en 1868

Fabrique à AFFOLTERN près Zurich

Papiers p^r. couvertures

CARTONS
BITUMÉS

Carbolinéum

Papiers imperméables

- Carton feutré isolant -

Produits d'asphalte et de goudron, etc.

Matériaux isolants de tout genre
pour CONSTRUCTIONS

Spécialités — Représentations.

SERVICE DES TRAVAUX DE LA VILLE DE NYON

La Municipalité de Nyon demande comme premier employé du Bureau des Travaux un

BON DESSINATEUR

qui soit au courant des questions de constructions, et qui puisse surveiller un chantier.

Un concours est ouvert jusqu'au 4 mai 1907, à 6 h. du soir pour repourvoir à ces fonctions, vacantes par suite de la démission du titulaire. E Lx 853

Prendre connaissance du cahier des charges au Secrétariat municipal, où les offres seront reçues jusqu'à la date sus indiquée.

Nyon, 8 avril 1907.

LA MUNICIPALITÉ.

Dessinateur-Architecte

parfaitement au courant de la construction et de la conduite des travaux, parlant deux langues, cherche place chez architecte ou entrepreneur. Offres sous G 4698 J à Haasenstein & Vogler, St-Imier.

EGYPTE

On cherche pour une fabrique de machines en Egypte, deux jeunes

INGÉNIEURS

diplômés, très capables, avec connaissances approfondies et expérimentés dans la branche des

Constructions en fer et des ponts.

Les concurrents, qui devront connaître à fond le français et si possible l'anglais, sont priés de joindre à leur demande copie de leurs certificats et de donner des indications détaillées sur leurs études, leur activité jusqu'à ce jour, leur âge, l'époque à laquelle leur entrée pourrait avoir lieu et leurs prétentions et de l'adresser sous Z L 4136 à l'Agence de publicité Za7726 Rodolphe Mosse, Zurich.

MENUISERIE D'ART et de bâtiment

J. CHAUVY & C^{ie}

A. GOLAY, successeur

Maison fondée en 1830.

8, Maupas LAUSANNE Maupas, 8

TELEPHONE 781 255

SERRURERIE D'ART

Charpentes en fer. - Serres. - Vérandas. - Grilles et Portails.

Travail soigné.

Téléphone.

Force électrique.

274



Louis Cherpit

NYON (Suisse).

Bureau et Atelier:

AVENUE VIOLLIER

APPAREILLAGE pour EAU et GAZ

MILAN 1906 : GRAND PRIX

R. WOLF

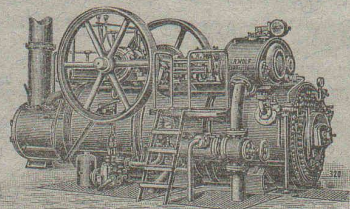
Magdebourg-Buckau

Représentant:

W. THIELE, Zurich.

DEMI-FIXES et

LOCOMOBILES

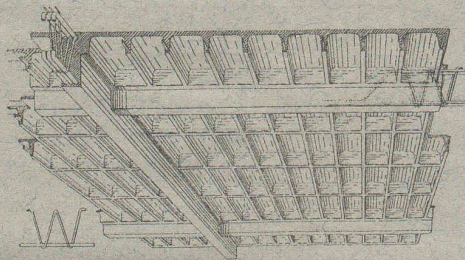


à vapeur saturée et à vapeur surchauffée de 10 à 500 chevaux. Force motrice la plus économique pour toutes les branches de

l'industrie. Conduite facile. Stabilité de marche absolue. Grande réserve de force. Marche régulière et silencieuse. Emploi de n'importe quel combustible. Emploi de la vapeur d'échappement pour le chauffage et autres usages auxiliaires.

Production totale 450,000 chevaux.

Béton armé Système F. BRAZZOLA breveté.



3067

Nouveau. — Economique. — Résistant.

Planchers à caissons et poutres indépendantes.

Béton armé dans toutes ses applications.

Avants-projets, Etudes, Plans, Devis, gratis sur demande.

Bureau central d'études, 22, avenue d'Ouchy

LAUSANNE

CONCESSIONNAIRES sont demandés partout.

GYPS-UNION, A. G., ZURICH

SOCIÉTÉ DE 25 FABRIQUES SUISSES DE PLÂTRE RÉUNIES

3324

Fabriques en exploitation actuellement à Felsenau (Argovie), Leissigen (Berne), Ennetmoos (Unterwalden), Läufelfingen (Bâle), Soleure, Kienberg, Alvaschein (Grisons).

BE X (Vaud).

FABRICATION DE

PLÂTRE GROS ET FIN

CIMENT-GYPSE (Estrichgips) pour planchers incombustibles et imperméables, meilleure couche de réception pour Linoleum.

GYPSE A SEMER

PLANCHES DE GYPSE en roseaux et en fibres de cocos, en différentes dimensions, pour Plafonds et Galandages.

BRIQUES DE GYPSE de différentes dimensions pour Galandages.

Prix modérés. Qualités supérieures. Service prompt et soigné. Prospectus et échantillons gratis sur demande.