

Objektyp: **Advertising**

Zeitschrift: **Bulletin technique de la Suisse romande**

Band (Jahr): **33 (1907)**

Heft 5

PDF erstellt am: **24.09.2024**

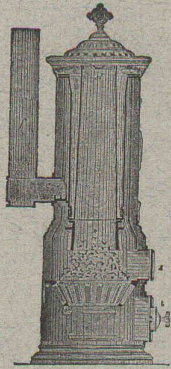
### **Nutzungsbedingungen**

Die ETH-Bibliothek ist Anbieterin der digitalisierten Zeitschriften. Sie besitzt keine Urheberrechte an den Inhalten der Zeitschriften. Die Rechte liegen in der Regel bei den Herausgebern. Die auf der Plattform e-periodica veröffentlichten Dokumente stehen für nicht-kommerzielle Zwecke in Lehre und Forschung sowie für die private Nutzung frei zur Verfügung. Einzelne Dateien oder Ausdrucke aus diesem Angebot können zusammen mit diesen Nutzungsbedingungen und den korrekten Herkunftsbezeichnungen weitergegeben werden. Das Veröffentlichen von Bildern in Print- und Online-Publikationen ist nur mit vorheriger Genehmigung der Rechteinhaber erlaubt. Die systematische Speicherung von Teilen des elektronischen Angebots auf anderen Servern bedarf ebenfalls des schriftlichen Einverständnisses der Rechteinhaber.

### **Haftungsausschluss**

Alle Angaben erfolgen ohne Gewähr für Vollständigkeit oder Richtigkeit. Es wird keine Haftung übernommen für Schäden durch die Verwendung von Informationen aus diesem Online-Angebot oder durch das Fehlen von Informationen. Dies gilt auch für Inhalte Dritter, die über dieses Angebot zugänglich sind.

Fabrique de Chauffage central et Poêlerie moderne.  
**C. SAMBUC FILS & C<sup>ie</sup>, Lausanne**



**CHAUFFAGES CENTRAUX** à eau chaude et vapeur à basse pression.  
**Chauffage central pour appartements et maisons à louer par calorifères - thermostats, à feu continu et trémie d'alimentation.**  
**Grande économie de combustible garantie.**  
**Installations complètes de Séchoirs, Bains, Buanderies et de Cuisines d'Hôtels, à forfait.**  
**Nouveaux FOURNEAUX - POTAGERS** avec ou sans circulation d'eau chaude. 242  
**Calorifères Universels brevetés + N° 25,968.**  
 avec **RÉGULATEURS DE TIRAGE**  
**ÉTUDES TECHNIQUES ET DEVIS SUR DEMANDE**

Fabrique lausannoise d'appareils de chauffage.  
**G. WEBER, constructeur**  
**LAUSANNE** 256

**CHAUFFAGES CENTRAUX**  
 à eau chaude et vapeur à basse pression.  
**CHAUFFAGES CENTRAUX LOCAUX** (localisés à un seul appartement).  
*Installations complètes de cuisines d'hôtels*  
*donnant une grande économie de combustibles.*  
**Séchoirs, Bains, Buanderie perfectionnée, Brevet + 11466**  
**CALORIFÈRES UNIVERSELS**  
 Etudes techniques et devis sur demande.

**PARQUETERIE D'AIGLE**

FONDÉE EN 1855

3046

Les plus hautes récompenses aux Expositions de:

**Zurich, 1883 — Yverdon, 1894**  
**Genève, 1896 — Vevey, 1901**

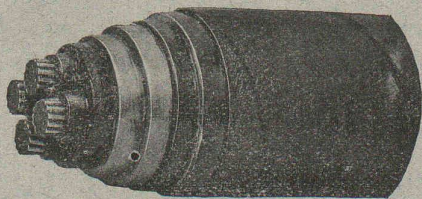
Représentée :

à **Lausanne** par M. J. MERLE, Maupas, 13  
 à **Montreux** par M. Alb. CHENEVAL, avenue Nestlé.  
 à **Genève** par M. Claude MERLE, Chemin des Sources 9

**Société d'exploitation des Câbles électriques.**

Système **BERTHOUD, BOREL & C<sup>ie</sup>**

Maison fondée en 1879. — **CORTAILLOD (Suisse)**. — Maison fondée en 1879.



Câbles électriques pour toutes tensions et pour tous usages.

Spécialité de Câbles souterrains pour l'Eclairage électrique, la Téléphonie, la Télégraphie, Signaux, etc.

Cordes de cuivre nues. — Cordes souples de toutes sections pour Electrochimie. 3719

**CONDENSATEURS — ACCESSOIRES**

**Concours.**

**ZURICH**

Mise au concours de l'installation du chauffage central du bâtiment d'école de la « Aemtlerstrasse », Zurich III.  
 S'adresser au bureau des travaux de la ville (Bâtiment des postes, bureau 4).  
 Terme : 31 mars 1907.

**ESPAGNE**

Un concours est ouvert entre les constructeurs nationaux et étrangers pour la construction d'un viaduc sur le Bananco Hondo (Iles Canaries). S'adresser à la « Direction générale des Travaux publics du Ministère de Fomento », Madrid.  
 Terme : 30 avril.

**VILLE DE GENÈVE**

**Services industriels.**

**Concours pour Usine N° 3.**

La Ville de Genève met au concours la présentation d'un projet réalisant les meilleures conditions pour l'utilisation de la force motrice du Rhône à La Plaine, à 10 kilomètres environ à l'aval de Genève.

Il s'agit d'établir sur le Rhône un barrage permettant d'effectuer une retenue de 13 mètres, et une usine capable d'absorber environ 300 mètres cubes d'eau par seconde.

Les documents, mis dans ce but à la disposition des concurrents, leur seront envoyés sur demande affranchie, adressée au Conseil administratif de la Ville de Genève et accompagnée d'un dépôt de Fr. 20. — Ce dépôt sera restitué à l'auteur de tout projet sérieux, lors de la publication du résultat du concours.

Ne seront admis au concours que les projets parvenus au Conseil administratif avant le samedi 31 août 1907, à 5 heures après

midi. Ils seront examinés par une Commission d'experts, à la disposition de laquelle la Ville met une somme de Fr. 20 000 pour récompenser les meilleurs projets.

Terme : 31 août 1907.

n. p.

**CHEMINS DE FER FÉDÉRAUX**

**Direction générale.**

**Place vacante :** Ingénieur de II<sup>e</sup> classe au bureau de l'ingénieur en chef.

**Conditions d'admission :** Etudes techniques supérieures et pratique dans la construction des enclenchements.

**Traitement :** Fr. 3500 à Fr. 5000. 3850 c.

**Délai d'inscription :** 20 mars 1907.

S'adresser par écrit à la Direction générale des Chemins de fer fédéraux, à Berne. ZagE144.

**Mise au Concours.**

Par suite de démission, une place d'ingénieur du contrôle de 1<sup>re</sup> classe (en même temps remplaçant de l'inspecteur de la section de mécanique) au Département fédéral des Chemins de fer est mise au concours.

Exigences : Bonne culture générale et technique, expérience pratique en matière de chemins de fer, connaissance des langues française et allemande. Traitement Fr. 5,000-6,500, plus les indemnités de déplacement légales.

En cas de promotion, une place d'ingénieur du contrôle de II<sup>me</sup> classe de la section de mécanique est mise au concours. Exigences : Les mêmes. Traitement : Fr. 4,000-5,500, plus les indemnités de déplacement légales.

Les offres de service, accompagnées d'un curriculum vitæ

ainsi que de certificats sur les études faites et les connaissances pratiques acquises, devront être adressées par écrit, d'ici au 15 mars 1907, au

O. H. 7657.  
**Département fédéral  
des Postes et des Chemins de fer  
Division des Chemins de fer.**

Berne, le 2 mars 1907. 3850 a

## Concours.

La Commission pour l'érection des monuments Francillon et Jolissaint ouvre un concours entre les architectes et artistes domiciliés dans les cantons de Berne et Neuchâtel pour obtenir les plans et devis des *piédestaux* nécessaires à l'érection des deux bustes existants.

Une somme de Fr. 500 est à la disposition du jury composé de MM. Davinet, arch., à Berne, Propper, prof., à Bienne, et L'Eplattenier, prof., à Chaux-de-Fonds.

Les personnes qui désirent y prendre part sont priées de s'adresser au bureau d'architecture *Wild*, à St-Imier, qui leur communiquera le programme et les conditions du concours.

St-Imier, le 27 février 1907. 3850

*La Commission des monuments,*  
H. LANZ.

Ensuite de modifications dans ses installations, la  
**TAVANNES WATCH Co, à TAVANNES**

**offre à vendre à de favorables conditions :**

Une **génératrice de 52 KVA**, à courant triphasé de 190 volts,  
Une **génératrice de 25 Kw.** à courant continu de 120 volts,  
toutes deux de construction récente, système Wuest & Co. Ces machines n'ont marché que 12 mois, elles sont par conséquent à l'état de neuf.

A la même adresse en outre : (3850 d)  
1 **moteur synchrone 50 HP.** à courant triphasé de 5000 volts,  
6 **moutons Mossberg** de 100, 200, 300 et 500 kg.,  
1 **presse Mossberg N° 5 B.**,  
1 **moteur à pétrole de 14 HP.**, système Winterthur,  
le tout en parfait état. (H 865 J).

## Librairie F. Rouge & C<sup>ie</sup>, Lausanne.

4, Rue Haldimand, 4.

**Moteurs électriques à courant continu et alternatif.**  
Théorie et construction, par H.-M. HOBART. Gr. in-8°, avec figures et planches, Fr. 25.—

**Les argiles réfractaires.** Gisements, composition, examen, traitement et emploi au point de vue des produits réfractaires en général, par le Dr C. BISCHOF. Grand in-8°, avec figures, Fr. 18.—

### LES TURBINES A VAPEUR

Ouvrage suivi de Considérations sur les machines thermiques et leur avenir, ainsi que sur les Turbines à gaz, par A. STODOLA. Traduit d'après la 3<sup>me</sup> édition allemande, par E. HAHN. Grand in-8°, Fr. 25.—

**Le Contremaître mécanicien**, par J. LOMBARD et J. CAEN, Fr. 7.50

**Le Carbone et son industrie**, par JEAN ESCARD. Grand in-8°, Fr. 25.—

**Théorie et calcul des lignes à courants alternatifs**, par G. ROESSLER. Traduit de l'allemand par E. STEINMANN. In-8°, avec 60 figures dans le texte et 7 planches hors texte. Relié, 12 fr. 50

**Les abattoirs modernes.** Eléments et dispositions d'ensemble des abattoirs, d'après des études faites en France et en Allemagne, par A. MESNAGER. Grand in-8°, avec planches, Fr. 4.—

## Agendas Dunod.

Chaque volume relié peau souple, Fr. 2 50

Mécanique.	Electricité.
Chimie.	Construction.
Chemins de fer.	Arts et manufactures.

## Ouvrages de M. le Professeur Gaudard.

**Limites des fondations profondes,** Fr. 0.60

**Note sur les types fondamentaux des poutres métalliques et sur le système Cantilever,** Fr. 1.50

**De l'évolution dans la construction des grands ponts,** Fr. 1.—

**Notes sur quelques ponts suisses et suédois,** Fr. 1.50

**Vues d'ouvrages d'art;** Réparation de viaducs en maçonnerie; Perfectionnement des poutres métalliques; Bâches de ponts-canaux; Elargissement du Grand-Pont de Lausanne, Fr. 2.50

**Progrès des constructions maritimes,** Fr. 1.50

**Application du système cantilever aux halles métalliques;** Halle des machines de l'Exposition suisse en 1896, Fr. 1.—

**Barrage du Périyar;** Barrages en voûtes, Fr. 1.—

**Eboulement de coteaux irrigués dans la Colombie britannique;** Etudes préliminaires pour chemins de fer dans les cagnons du Colorado, Fr. 1.—

**Mouvement initial du pont de Mönchenstein lors de sa chute en 1891,** Fr. 1.—

**Croquis de ponts métalliques.** In-4°, avec 55 planches hors texte représentant 526 croquis de ponts et arches en fer, Fr. 20.—

ELSKES E. **Les ponts en fer et l'esthétique,** Fr. 2.—

VAN MUYDEN A. **Abaque logarithmique pour le calcul des conduites d'eau sous pression,** Fr. 1.50

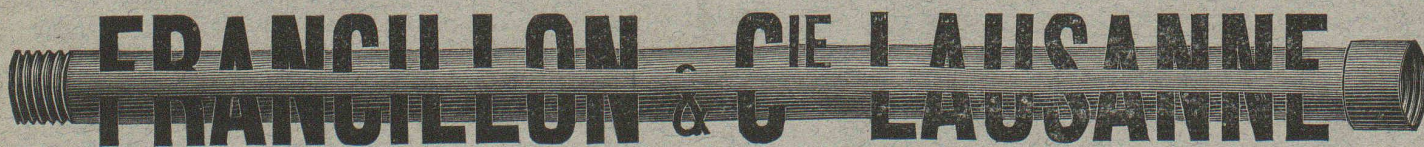
NEESER R. **Quelques problèmes spéciaux tirés du domaine des turbo-machines hydrauliques,** avec la collaboration de R. SIEGMUND. Avec figures et planches, Fr. 3.—

LOSSIER et PARIS. **Théorie générale de l'arc classique continu, sur appuis rigides,** Fr. 2.—

GUIDI C. **L'arc élastique sans articulations,** Fr. 3.—

Grand choix d'Ouvrages Technologiques.

Règles à calculs Faber.



## Nivellement général du Canton de Vaud.

Le Département des Travaux publics avise MM. les ingénieurs, architectes, géomètres et les administrations de la mise en vente, au prix de 1 fr. l'exemplaire, de la deuxième livraison du nivellement général du canton de Vaud.

Cette deuxième livraison contient la cote d'altitude, les plans de situation et de détail des repères métalliques des lignes suivantes :

1° Lausanne - Lutry - Cully - St-Saphorin - Vevey - Montreux - Villeneuve-Roche - Yverne - Aigle - Bex - St-Maurice-Bains de Lavey.

2° Villeneuve- Noville - Chessel-Porte du Seex.

3° Aigle-Pont d'Illarsaz.

4° Ollon (En Brunet)-Gare de St-Triphon-Pont de Collombey.

5° Bex (Pont du Cotterd)-Pont de Massongex.

La première livraison continue à être en vente au prix réduit de Fr. 1.50 l'exemplaire.

S'adresser au Département des Travaux publics, Service d'Entretien. H 30469 L.

Lausanne, le 21 janvier 1907.

Le Chef du Département,  
PAUL ETIER.

Nous sommes **acheteurs** de bois sec  
en tout temps pour  
découpage

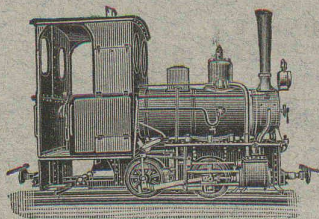
Offres sollicitées de suite.

En outre nous prions les

**Fabriques d'objets en bois**

de nous adresser les offres, éventuellement avec échantillons, de leurs produits, tels que **cadres, boîtes, petits articles de luxe, meubles, etc.**

**Société anonyme des Arts décoratifs sur bois, à Lucerne**  
3820



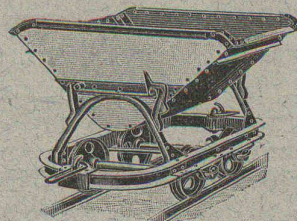
Société Suisse pour matériel de chemins de fer portatifs et fixes.

# Orenstein & Koppel

ZURICH I. Bahnhofstr. 51 (Mercatorium) 3819

Rails, voies, changements de voie,  
plaques tournantes, wagnonnets de toute sorte,  
locomotives, locomobiles, dragues.

GRANDS ENTREPOTS PRÈS LAUSANNE

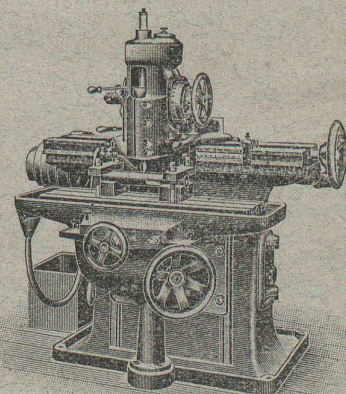
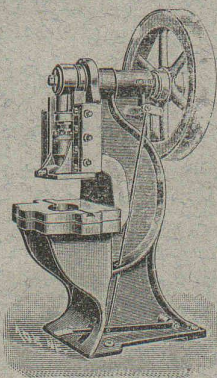


## ALFRED RUBIN, Ingénieur, Zürich I. Bahnhofstrasse, 94.

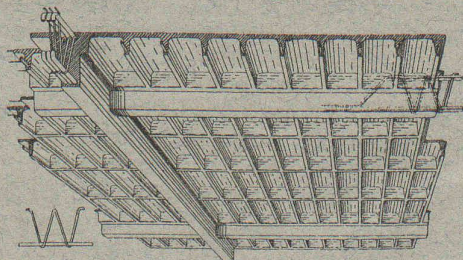
1. **Presses à excentrique et à friction,**  
Presses à emboutir, Balanciers, Laminoirs,  
Cisailles, Tours à repousser et à lisser, etc.

2. **Machines-Outils modernes.** Tours divers,  
Etaux limeurs, Machines à fraiser, percer,  
meuler, affuter, etc.

3. **Matériel pour chemins de fer et tramways,** fil de fer et d'acier galvanisé, fil de cuivre. Ressorts pour wagons. Pièces forgées, arbres en acier nickelé, aiguillages et croisements en acier maganese. Installation complète d'atelier et d'outillage pour tramways.



## Béton armé Système F. BRAZZOLA breveté.



3067

Nouveau. — Economique. — Résistant.

Planchers à caissons et poutres indépendantes.  
Béton armé dans toutes ses applications.

Avants-projets, Etudes, Plans, Devis, gratis sur demande.

Bureau central d'études, 22, avenue d'Ouchy

LAUSANNE

CONCESSIONNAIRES sont demandés partout.

## CARRELAGES de Winterthour.

3698

Carreaux en faïence pour revêtements.

A. Werner-Graf,  
Winterthour.

# ROBERT AEBI & C<sup>o</sup>, Zurich V

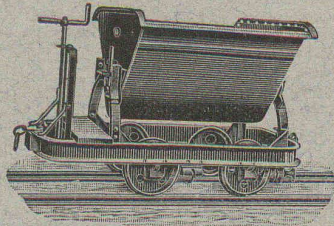
MAISON SPÉCIALE POUR  
Matériel roulant, machines et outils pour entreprises.

**RAILS**  
Voies complètes

Croisements

Roues  
et Essieux montés

**Locomotives**



**LOCOMOBILES**

Pompes

**BÉTONNIÈRES**

Élévateurs, etc.

Livraison depuis stock. — Garantie. — Prix modérés.

3853

## VENTE et LOCATION

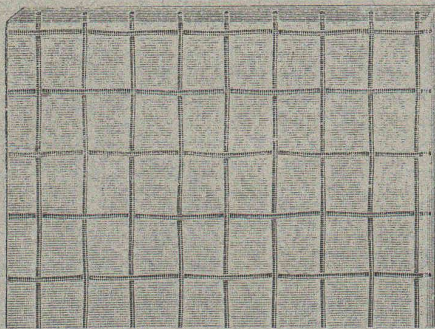
### LE MEILLEUR VERRE ARMÉ

est, sans contredit, celui de

ST-GOBAIN

parce qu'il s'est partout montré réfractaire aux influences du feu (incendie), de la gelée, de la neige, de la glace et de la chaleur du soleil.

Les expertises officielles ont donné les meilleurs résultats au verre armé de St-Gobain.



Les expertises officielles ont donné les meilleurs résultats au verre armé de St-Gobain.

Meilleures références de la Suisse et de l'étranger sont à disposition; elles sont relatives à l'emploi du verre armé de St-Gobain pour vestibule de gare de chemin de fer, fabriques, cours intérieures, etc., où il est aussi particulièrement estimé à cause de la couleur blanche. (3802)

### Dalles armées.

On les emploie à l'épaisseur de 15, 20, 25, 30, 35 mm., en unies et en quadrillées.

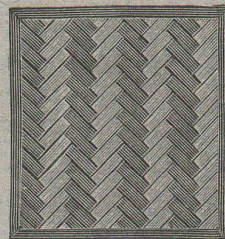
Les représentants :

**RUPPERT, SINGER & C<sup>ie</sup>, ZURICH**

Commerce de verre,

le livrent rapidement directement des usines et à bon marché et tiennent même pour petites commandes en verre armé pour toitures et en Dalles un choix bien assorti.

### FABRIQUES RÉUNIES de Xylolith et d'Acide carbonique. S. A. à WILDEGG (Canton d'Argovie).



Brevet + N<sup>o</sup> 9080.



Vissé sur faux ou vieux plancher, rendu posé au bain de mortier de silicate de soude sur béton en ciment Portland, ou béton en scorie, selon tous les dessins : carré, octogones, etc., en quatre couleurs et en forme de fougères (bâtons rompus).

Xylolith incombustible, chaud : Bois de pierre, insonore, durable.

Echantillons, prospectus, albums et certificats  
gratuits et franco sur demande.

279

Seulement en Suisse environ 200,000 m<sup>2</sup> de parquets et environ 10,000 marches d'escalier ont été posés jusqu'ici.

### Planchers en béton armé.

Système nouveau, dont les avantages principaux sont : la résistance, la légèreté, l'incombustibilité et l'insonorité.

Ces planchers peuvent se préparer à l'avance et ne nécessitent, par conséquent, pas de cintrage à la pose. 3282

### Blocs creux en béton armé

pour construction de murs d'habitation et d'ateliers, très isolants et résistants, et remplaçant avantageusement les murs en maçonnerie.

S'ADRESSER, POUR RENSEIGNEMENTS ET DEVIS, à

**MM. PERRIER & SAULNIER, Entrepreneurs,**  
1, RUE VOLTAIRE, 1, GENÈVE

## SOCIÉTÉ ANONYME D'ENTREPRISES ET DE CONSTRUCTIONS

NEUCHÂTEL

Bureau : Coq-d'Inde, 24.

Téléphone N<sup>o</sup> 756.

Adresse télégraphique :

ENTREPRISES, NEUCHÂTEL

NEUCHÂTEL et LAUSANNE

Entreprises de Travaux publics.

LAUSANNE

Bureau et Magasin : Avenue Ruchonnet.

Téléphone N<sup>o</sup> 2235.

Adresse télégraphique :

ENTREPRISES, LAUSANNE

BÉTON ARMÉ

Bâtiments, fabriques, réservoirs, ponts, etc.

SÉCIALITÉ DE CARRELAGES EN TOUS GENRES (Fourniture et pose). — EXPOSITION PERMANENTE

Produits des Fabriques RANSBACH, HEMIXEN, APPIANI, RAGONITZ, etc. — Appareils sanitaires anglais de la Maison TWYFORDS  
Pavages et asphaltages en tous genres. Concessionnaires de la Asphalt Paving C<sup>ie</sup> Ltd.

Roc et pierre de taille jaune d'Hauterive, carrières de la Société.

(3516)

Bureau technique. — Plans et devis à disposition sur demande.

# Chaux hydrauliques de Vallorbe.

(Société des Usines des Grands-Crêts).

## Zeugniss

Brig, den 25. Mai 1906.

Die Unterzeichnete bezeugt hiermit dass **sämmtlicher Kalk**, der im Simplon-Tunnel in den Jahren 1898 bis 1906 Verwendung fand, von der

## Société des Usines des Grands-Crêts près Vallorbe

geliefert wurde.

Ausserdem freut es sie bezeugen zu können, dass die Kalkfabrik in allen Beziehungen ihren vertraglichen Verpflichtungen nachgekommen ist und zu Reklamationen **nie** Veranlassung gab.

**Baugesellschaft für den Simplon-Tunnel**

pp **BRANDT, BRANDAU & C<sup>ie</sup>**

(Signé) **E. LOCHER.**

191

# SCHEJA

**Planchers sans joints**

**Dallages d'escaliers**

hygiéniques,

3841

chauds,

incombustibles.

**G. MONNEY & C<sup>ie</sup>, Yverdon**

successeurs de **DUTOIT & C<sup>ie</sup>.**

Etudes de constructions en 3717

# BÉTON ARMÉ

**G.-L. MEYER, Ingénieur.**

LAUSANNE

11, Rue Haldimand, 11

## Société suisse de la Clématéite

SIÈGE SOCIAL : NEUCHÂTEL

Adresse télégraphique :

**Clématéite - Vallorbe**

Direction et Usines :

**Vallorbe (Vaud)**

Articles isolants de diverses espèces, en **Clématéite**, matière résistante à de hautes températures, non cassante, se laissant facilement travailler et possédant une forte résistance mécanique.

**PRIX ET RENSEIGNEMENTS GRATIS**

**USINES DU VALLON**

**CONSTRUCTIONS MÉCANIQUES ET MÉTALLIQUES**

**J. Duvillard, à Lausanne.**

Fonderies de fer et de bronze. Ascenseurs. Monte-charges et appareils de levage. Turbines, roues et presses hydrauliques. Pompes pour haute pression. Presses à briques. Machines à battre, pressoirs et treuils. Tuyaux et réservoirs en tôle. Colonnes en fonte.

273

## Exploitation de Marbre de la carrière de Daviaz

**MASSONGEX (Valais).**

Pierre dure de qualité exceptionnelle (supérieure mais assimilable à celles de Collombey et Arvel), à grain fin homogène gris-clair, rose-vert, résistant à plus de 1600 kilos au centimètre carré ; inaltérable aux intempéries. — Pour travaux de constructions soignées : Pierre de taille de premier choix pour bâtiments, marbreries, etc.

Envoi d'échantillons et devis sur vu des plans et dessins soumis.

**Vente de Mastic Meyer.**

Cette carrière, en bon état d'exploitation et bien outillée, serait cédée au besoin à un preneur intelligent connaissant la partie. Conditions avantageuses.

(3785)

## C. CHAMOREL

Entrepreneur et marchand de pierres, La Borde, Lausanne.

## ÉLECTRICITÉ

Nous livrons, en plus de nos articles Cuivre et Laiton :

**FILS D'ARGENT** <sup>990/1000</sup> **POUR FUSIBLES, FILS DE PLOMB, FILS DE NICKELINE, FILS D'ALUMINIUM, barres et planches,**

**FILS DE FER ET D'ACIER GALVANISÉS, FILS BI-MÉTAL,**

3781-3

**CABLES POUR ANCRAGES et haubans en fer et acier galvanisé,**

**CORDES EN ACIER avec et sans âme en chanvre, pour ascenseurs, lampes à arc, etc**

**ZINC en barres étirées et planches.**

**Isolateurs**

de la fabrique de Porcelaine Ph. Rosenthal & C<sup>o</sup> à Selb (Bavière)

**Spécialité : Isolateurs pour haute tension**  
**Modèles déposés**

**H. KLEINERT & C<sup>o</sup>, à Bienne.**

## FABRIQUE D'ACCUMULATEURS D'OERLIKON

**OERLIKON, près Zurich.**

Bureau pour la Suisse romande : **LAUSANNE, Chemin Vinet, 29.**

3070

## ACCUMULATEURS

**pour tous les usages.**

## Université de Lausanne. -- Ecole d'Ingénieurs.

L'école comprend les divisions du **génie civil**, de **mécanique**, d'**électricité** et de **chimie**.

La durée des études est de **sept semestres**. Il est annexé à l'école un cours préparatoire d'une année, destiné aux candidats immatriculables à l'Université et qui ne possèdent pas les connaissances spéciales nécessaires pour l'admission en première année.

Le programme détaillé renfermant les conditions d'admission, le programme des cours et le règlement des études est envoyé franco sur demande adressée à la Direction.

F. ROUGE & C<sup>ie</sup>, Librairie de l'Université.

4, rue Haldimand, 4, LAUSANNE

VIENT DE PARAÎTRE :

MINISTÈRE DES TRAVAUX PUBLICS, DES POSTES ET DES TÉLÉGRAPHES

### COMMISSION DU CIMENT ARMÉ

EXPÉRIENCES, RAPPORTS & PROPOSITIONS  
INSTRUCTIONS MINISTÉRIELLES

relatives à l'emploi du

# BÉTON ARMÉ

Un volume in-4<sup>o</sup> de 481 pages, avec nombreuses figures et 8 planches hors texte. Prix, **27 fr. 50**

200 000 exemplaires vendus en un an.

## PETIT LAROUSSE ILLUSTRÉ

LE MEILLEUR DES DICTIONNAIRES MANUELS  
(FORMAT : 13,5 × 20 CENT.)

Comprend 1664 pages

Divisé en trois parties : LANGUE FRANÇAISE, — LOCUTIONS LATINES ET ÉTRANGÈRES, — HISTOIRE, GÉOGRAPHIE et BIOGRAPHIE, il contient :

### 1<sup>o</sup> Pour le texte :

Le vocabulaire complet de la langue, avec de nombreux exemples à l'appui des définitions, les sens divers de tous les mots, la prononciation figurée de tous ceux qui offrent quelque difficulté ; la grammaire ; — les étymologies ; — les synonymes et antonymes ; — les proverbes, locutions proverbiales et expressions diverses ;

De nombreux développements encyclopédiques (droit, médecine usuelle, beaux-arts, arithmétique, géométrie, physique, chimie, histoire naturelle, astronomie, topographie, etc.) ;

Des résumés historiques, géographiques, biographiques, mythologiques ;

Des notices bibliographiques sur les principaux ouvrages de toutes les littératures ;

La monographie des œuvres d'art célèbres (peinture, sculpture, architecture, opéras, opéras-comiques, etc.) ;

Les types et personnages littéraires et sociaux ;

La liste des académiciens, sénateurs et députés actuels ;

Les locutions latines et étrangères (sur papier rose).

### 2<sup>o</sup> Pour l'illustration :

5800 gravures (monuments, œuvres d'art, animaux, plantes, costumes, etc.) ;

680 portraits des personnages célèbres de tous les temps et de tous les pays ;

130 tableaux encyclopédiques, synthétiques, dont 4 en couleurs ;

120 cartes géographiques, dont 7 en couleurs.

Relié toile, fers spéciaux de GRASSET, en trois tons, Fr. 5.—  
En reliure souple pleine peau, très élégante, Fr. 7.50

## Gazette de Lausanne

Journal politique et littéraire.

Organe de 1<sup>er</sup> ordre. — Grand format. — Fondée en 1798.

PARAISSANT SIX FOIS PAR SEMAINE

La Gazette de Lausanne est un des journaux les plus appréciés et les plus répandus de la Suisse et de l'étranger. Elle offre à ses lecteurs un ensemble de renseignements complets, soit sur les affaires du pays, soit sur la politique étrangère. Elle a des correspondants dans les principales villes de la Suisse. De même à Paris, Bruxelles, Rome, Berlin, etc., d'où elle reçoit des lettres périodiques.

La Gazette de Lausanne a pour collaborateurs les meilleurs écrivains de la Suisse romande. Elle publie des chroniques artistiques, musicales, scientifiques et militaires. Feuilletons choisis. Service télégraphique étendu.

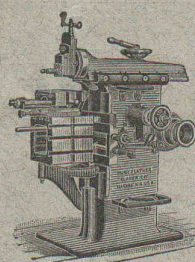
### J. Lambercier & C<sup>ie</sup>, Genève

\* Fabrique d'Huiles et Graisses industrielles. \*

SPÉCIALITÉ DE 239

### Fournitures pour Usines

\*\* Organes de transmissions. \*\*  
Arbres, Paliers, Courroies, Graisseurs, etc.  
MACHINES, OUTILS AMÉRICAINS & AUTRES



### TRAVAUX D'ASPHALTAGE

et applications diverses de matières asphaltiques. 3040

ISOLANTS — Couvertures légères. — ISOLANTS  
Planelles en asphalte comprimée, résistantes à 335 kgs par cm<sup>2</sup>.

### H. LAVANCHY & FILS, Vevey

POUTRELLES CIMENT ARMÉ, Système O. Lavanchy.

FABRIQUES DE PARQUETS. Menuiserie et Scierie mécanique.

### STUBER & C<sup>ie</sup>

SCHUPFEN (Canton de BERNE, Suisse). Téléphone.  
Parquets des plus simples aux plus riches. Parquets s<sup>r</sup> bitume  
Fabrique de fenêtres. — Usines hydrauliques et à vapeur. 3035

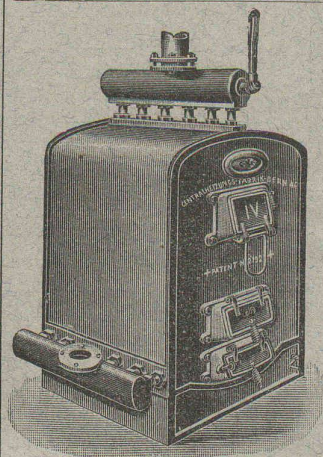
GERBER BEAUJEU, représentant.

Téléphone 1965. Le Mont-Rose, route de Montoie, Lausanne. Téléphone 1965.

### F. MÉGEVAND & Cie

GENÈVE — Rue Richemont, 20 — GENÈVE

Pièces détachées pour l'électricité.  
Fabrique de vis et décolletages en tous genres.  
Filières et tarauds. — Nickelage. 3771



Installations  
3842 DE  
**CHAUFFAGES CENTRAUX**  
de tous systèmes  
ET DE  
**Services d'eau chaude**

Bains. Buanderies.

Séchoirs.

Brevet Suisse  
N° 21,928.

**FABRIQUE de CHAUFFAGE CENTRAL BERNE S.A.**  
Ancienne Maison J. RUEFF  
**OSTERMUNDIGEN**

### Appareils

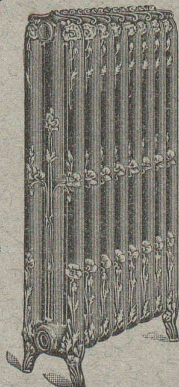
de Désinfection  
et de Stérilisation.

Prospectus et devis sur demande

Représentant pour Vaud et Valais :

**Emile-F. CHAVANNES, Ingénieur**

Téléphone 1412. Rue de Bourg, 4, Lausanne.



# Société pour la vente des Chaux et Ciments

DE LA SUISSE ROMANDE (G. P. B.)

**LAUSANNE**

Puissance de production en ciments, chaux et plâtres, 15,000 wagons de 10 tonnes.

Comprend les

**Usines de Grandchamp et de Roche.**

**Usines de la Paudèze.**

**Usines de Baulmes et de Vouvry.**

**Ciment Portland artificiel.**

**Ciment naturel. — Ciment prompt.**

**Ciments mixtes (Paudézite, Rochite).**

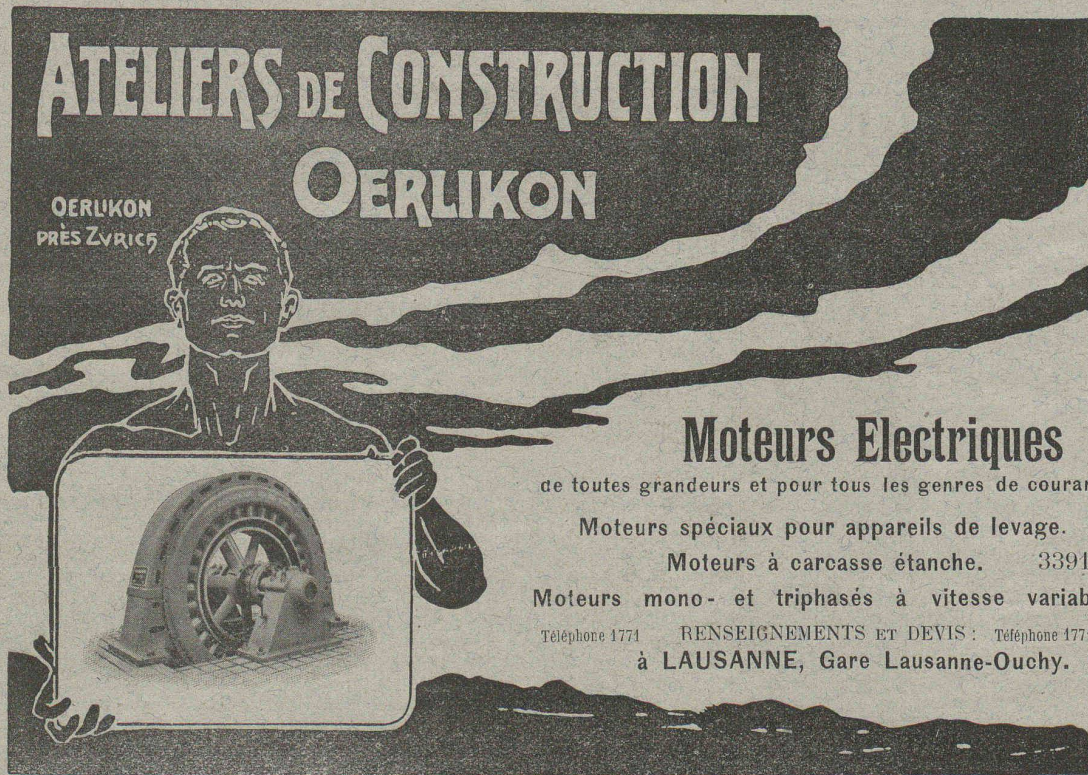
**Chaux lourdes, mi-lourdes et légères.**

BUREAU DE VENTE POUR LA SUISSE FRANÇAISE (Neuchâtel excepté)  
des Chaux hydrauliques et Ciments des Usines neuchâteloises.



# ATELIERS DE CONSTRUCTION OERLIKON

OERLIKON PRÈS ZÜRICH



## Moteurs Electriques

de toutes grandeurs et pour tous les genres de courant.<sup>2</sup>

Moteurs spéciaux pour appareils de levage.  
Moteurs à carcasse étanche. 3391  
Moteurs mono- et triphasés à vitesse variable.

Téléphone 1771 RENSEIGNEMENTS ET DEVIS : Téléphone 1771  
à LAUSANNE, Gare Lausanne-Ouchy.

**H. ROD & Cie**  
RENENS  
FABRIQUE DE  
Tuyaux, Carrelages et Briques  
en ciment. 3217  
Téléphone 1350

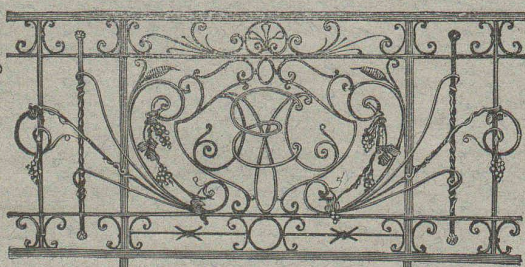
**A. JUCKER**  
Succ<sup>r</sup> de  
Jucker - Wegmann  
Papiers en gros  
Zurich

3800

Spécialité de papiers  
et toile à dessin et à  
calquer, des meilleu-  
res qualités, en rou-  
leaux et feuilles.



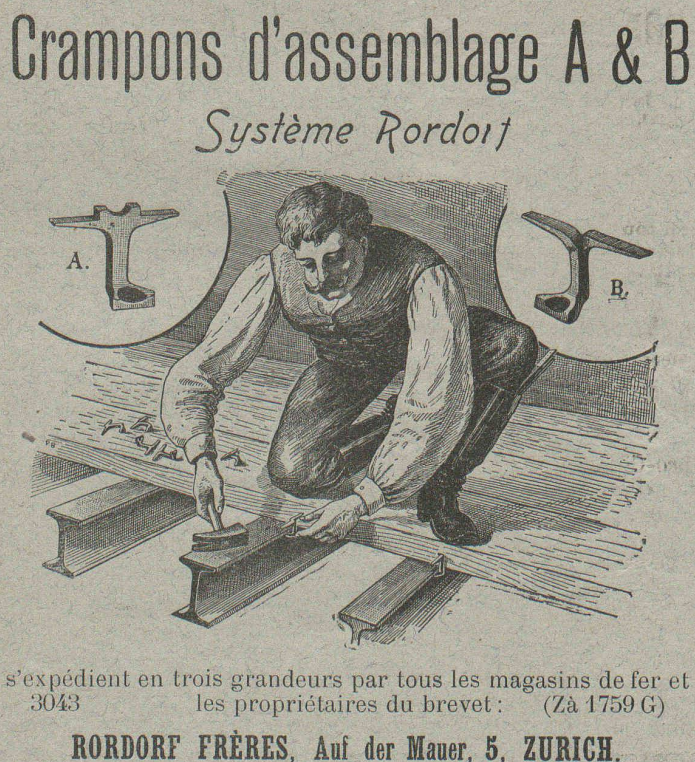
Téléphone 24.  
Vitrages et  
Devantures de magasin.  
Escaliers en fer.  
Marquises et Vérandas.  
ETUDE — DEVIS 3191



Atelier de **Serrurerie Mécanique**  
LAUSANNE \* **H. RAPIN** \* 8, Maupas  
Entreprise générale de toute la Serrurerie en bâtiment et fer forgé.

## Crampons d'assemblage A & B

Systeme Rordorf



s'expédient en trois grandeurs par tous les magasins de fer et  
3043 les propriétaires du brevet : (Za 1759 G)  
**RORDORF FRÈRES, Auf der Mauer, 5, ZURICH.**

**D. DENZLER, Zurich.**  
CORDERIE MÉCANIQUE 3484

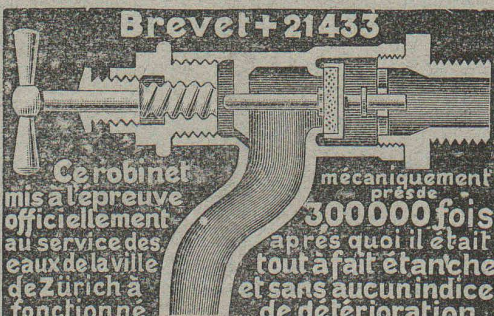
## CORDES de transmission

pour la Bâtiſse et Grues  
de 15 à 45 mm., jusqu'à 200 m. de longueur,  
en Chanvre, Coton et Acier (galvanisé).  
ARTICLES DE CORDAGE EN TOUS GENRES

Fonderie et Robinetterie de **LYSS**

**CHAUFFAGES CENTRAUX**

Brevet + 21433



Ce robinet mis à l'épreuve officiellement au service des eaux de la ville de Zurich à fonctionne mécaniquement 300000 fois après quoi il était tout à fait étanche et sans aucun indice de détérioration.

Robinetterie pour Eau, Gaz, Vapeur, Acétylène.

Garanti ne dégouttant pas. 3792

**JE. FUGLISTER**  
NEUCHÂTEL  
CLICHÉS EN TOUS GENRES



**PHOTOGRAVURE ARTISTIQUE**

Société Céramique

**RICHARD - GINORI**

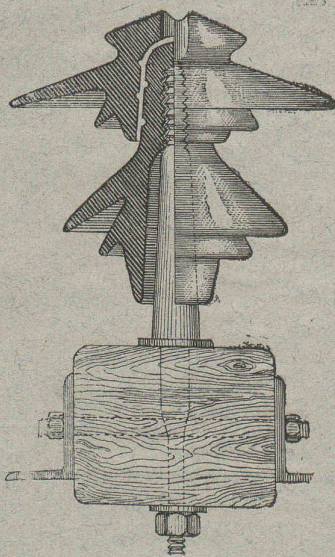
MILAN (ITALIE).

Capital L. 7,000,000 entièrement versé. 3796

# ISOLATEURS

pour hautes et basses tensions en **PORCELAINE DURE**

BASES et MANCHES pour interrupteurs.



VIROLES pour lampes électriques, etc., etc.

CATALOGUES gratis sur demande.

**FERMETURES**  
automatiques à rouleaux  
EN TÔLE ONDULÉE  
FR. GAUGER À ZÜRICH

207

BUREAU INTERNATIONAL DE BREVETS D'INVENTION

**NAEGELI & Cie**

4, Hirschengraben, 4 BERNE à proximité de la gare

251 Ingénieur-Directeur : **F. NAEGELI**

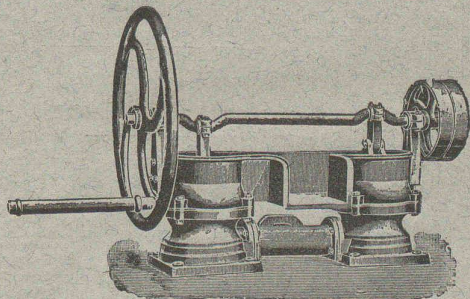
ancien expert - examinateur du Bureau fédéral des brevets.

**POMPES** d'épuisement à diaphragme, simple et double effet, aspirantes et refoulantes.

**Pompes** centrifuges.

**Pompes à palettes** et autres systèmes.

**OUTILS de LEVAGE**  
Treuils, Moufles,



Palans différentiels et à hélice, Crics, etc.

**Rouleaux compresseurs à vapeur. — Concasseurs.**

**Vente et Location de:** Matériel d'entrepreneurs, Voie, genre Decauville, Rails en acier, Vagomnets, Locomotives, Locomobiles, Pompes, Treuils à vapeur et à benzine.

**Fritz MARTI** (Société anonyme), Berne.

3485

Compagnie pour la Fabrication des Compteurs et Matériel d'Usines à Gaz.

ANCIENNE MAISON

3682

A<sup>DE</sup> **SIRY, LIZARS & Cie, GENÈVE**

**Compteurs Duplex**

Nouveau compteur à mesure invariable et à volant équilibré.

**Compteurs secs.**

Appareils pour Usines à Gaz.

Construction d'Usines à Gaz complètes.

**Daniel PERRET, Appareilleur**

Avenue Béthusy. LAUSANNE Avenue Béthusy.

Installateur des Eaux de Cossonay, Ballaigues, Vallorbe, Vaulion, Echallens, Bremblens, Leysin, etc.

Spécialité de canalisations à haute pression. Chauffages de serres, chambres de bains et buanderies. Installations pour eau et gaz. Appareils sanitaires de tous systèmes. Serrurerie en tout genre. — Etudes et devis sur demande.

218

**Schweizerische Eternit-Werke A. G. Niederurnen (Glaris).**

Frauenfeld 1903

Télégrammes : Eternitwerke Niederurnen.

Téléphone : Niederurnen. — Zurich 590.

Usines et bureaux à Niederurnen et Zurich II.

Exposition Universelle  
Liège 1905.  
Hors concours.  
Membre du Jury.



Medaille d'argent.

Nous recommandons :

**l'ardoise Eternit (Fibro-Ciment) comprimé à haute pression**  
pour couvertures de tous genres et pour : Revêtements extérieurs de façades.

Résistant à la gelée et aux intempéries. Durée illimitée. — Stupéfiante par sa légèreté et sa résistance à l'ouragan et aux rafales.

**Les plaques Eternit, légèrement comprimées,**

pour revêtements intérieurs de murs et de plafonds d'usines, métairies, cuisines, buanderies, cabinets de bains etc.

Ces plaques Eternit offrent toute sécurité contre le feu, sont isolantes, contre la chaleur, le froid et l'humidité.

Elles sont avantageusement employées comme isolateurs dans l'électrotechnique.

Prix avantageux, défiant toute concurrence. Travail très soigné. Garanties des plus larges.

De nombreuses références et attestations de la Suisse et de l'Etranger sont à la disposition de tout acheteur.

La pluie, les influences atmosphériques, les ouragans les plus violents sont inoffensifs, si la pose est exécutée conformément à nos indications. — Pour prospectus, échantillons et tous renseignements, s'adresser à

**Schweiz. Eternitwerke A. G.** Direction : *N. Steinbrunner, Niederurnen* (Glaris).

3077

### Dessinateur - Architecte

On demande, dans un bureau d'architecte, un dessinateur connaissant bien la construction et la surveillance du chantier. De préfé-

rence de langue française mais parlant aussi l'allemand.

Adresser offres et références sous chiffres H. 925 F. à Haasenstein & Vogler, Fribourg. (3850 b)

## VITRAUX D'ART de tous styles.

### DREVARD & DUBOST

ARTISTES PEINTRES-VERRIERS SPÉCIALISTES

Avenue d'Ouchy, 11, Villa Le Closelet, Lausanne (Suisse).

VITRAUX POUR VILLAS, BOW-WINDOW, SALLES A MANGER

Décoration sur Opaline. - Restauration de Vitraux. 3668

Prix modérés. ————— Téléphone 1346.

## SERRURERIE D'ART

Charpentes en fer. - Serres. - Vérandas. - Grilles et Portails.

Travail soigné.

Téléphone.

Force électrique.

\* 274

### Louis Cherpit

NYON (Suisse).

Bureau et Atelier:

AVENUE VIOLLIER



APPAREILLAGE pour EAU et GAZ

## MENUISERIE D'ART et de bâtiment

J. CHAUVY & C<sup>ie</sup>

### A. GOLAY, successeur

Maison fondée en 1830.

8, Maupas LAUSANNE Maupas, 8

TELEPHONE 781 255

3294

## J. WALSER & Co

ENTREPRISE DE CONSTRUCTIONS

WINTERTHUR

SPECIALITÉS : 3069

Cheminées d'usines et de Chauffage.

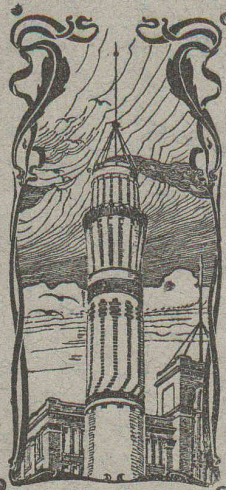
Maçonneries de Chaudières

de tous systèmes

Construction de Fourneaux

pour tous les services industriels.

Matériaux réfractaires en toutes qualités.



# LA SUISSE

Fondée en 1858.

Société d'assurances sur la vie.

Fondée en 1858.

Siège social : LAUSANNE, Rue du Midi, 2.

Assurances au décès, mixtes, mixtes à terme fixe, temporaires de survie, assurances combinées à effets multiples et à revenu garanti en cas de vie, épargne à terme fixe, assurances de dotation, assurances militaires de capitaux différés pour enfants. Rentes viagères sur une tête et sur deux têtes, rentes différées à volonté. Achats de nues propriétés et d'usufruits. Etude de toutes combinaisons d'assurances sur la vie, de capitaux ou de rentes non prévues, par les prospectus ou tarifs.

**Combinaison spéciale:** En échange de la participation aux bénéfices, la SUISSE délivre sans augmentation de primes une police d'assurance individuelle contre les accidents, dont elle supporte elle-même les risques.

### RENTES VIAGÈRES

10,000 fr. versés à 60 ans donnent une rente annuelle de Fr. 900 | 10,000 fr. versés à 70 ans donnent une rente annuelle de Fr. 1289  
10,000 " 65 " " 1084 | 10,000 " 75 " " 1460

Pour renseignements et prospectus, s'adresser à la Direction, rue du Midi, 2, à Lausanne; à M. Alfred Thélin, inspecteur, à Lausanne, et aux agences, dans toutes les localités de quelque importance en Suisse. (3768)

## GYPS-UNION, A. G., ZURICH

SOCIÉTÉ DE 25 FABRIQUES SUISSES DE PLÂTRE RÉUNIES

3324

Fabriques en exploitation actuellement à Felsenau (Argovie), Leissigen (Berne), Ennetmoos (Unterwalden), Läufelfingen (Bâle), Soleure, Kienberg, Alvaschein (Grisons).

BE X (Vaud).

FABRICATION DE

PLÂTRE GROS ET FIN

CIMENT-GYPSE (Estrichgips) pour planchers incombustibles et imperméables, meilleure couche de réception pour Linoleum.

GYPSE A SEMER

PLANCHES DE GYPSE en roseaux et en fibres de cocos, en différentes dimensions, pour Plafonds et Galandages.

BRIQUES DE GYPSE de différentes dimensions pour Galandages.

Prix modérés. Qualités supérieures. Service prompt et soigné. Prospectus et échantillons gratuits sur demande.