

Objektyp: **Advertising**

Zeitschrift: **Bulletin technique de la Suisse romande**

Band (Jahr): **33 (1907)**

Heft 24

PDF erstellt am: **21.09.2024**

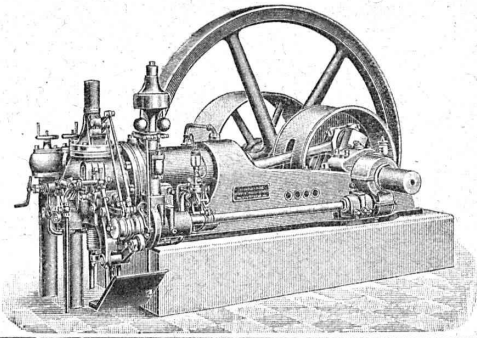
### **Nutzungsbedingungen**

Die ETH-Bibliothek ist Anbieterin der digitalisierten Zeitschriften. Sie besitzt keine Urheberrechte an den Inhalten der Zeitschriften. Die Rechte liegen in der Regel bei den Herausgebern. Die auf der Plattform e-periodica veröffentlichten Dokumente stehen für nicht-kommerzielle Zwecke in Lehre und Forschung sowie für die private Nutzung frei zur Verfügung. Einzelne Dateien oder Ausdrucke aus diesem Angebot können zusammen mit diesen Nutzungsbedingungen und den korrekten Herkunftsbezeichnungen weitergegeben werden. Das Veröffentlichen von Bildern in Print- und Online-Publikationen ist nur mit vorheriger Genehmigung der Rechteinhaber erlaubt. Die systematische Speicherung von Teilen des elektronischen Angebots auf anderen Servern bedarf ebenfalls des schriftlichen Einverständnisses der Rechteinhaber.

### **Haftungsausschluss**

Alle Angaben erfolgen ohne Gewähr für Vollständigkeit oder Richtigkeit. Es wird keine Haftung übernommen für Schäden durch die Verwendung von Informationen aus diesem Online-Angebot oder durch das Fehlen von Informationen. Dies gilt auch für Inhalte Dritter, die über dieses Angebot zugänglich sind.

**SOCIÉTÉ SUISSE**  
 pour la Construction de LOCOMOTIVES et de MACHINES  
**WINTERTHUR**

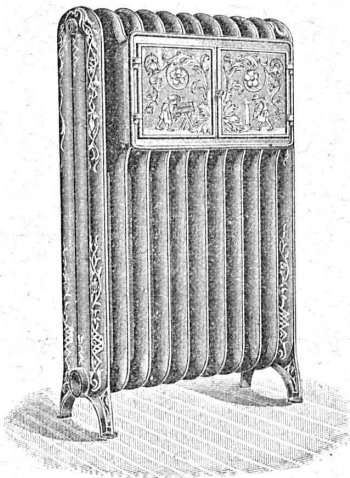


**MOTEURS " WINTERTHUR "**  
 à gaz pauvre, à gaz de ville,  
 à pétrole et à benzine.

**GAZOGÈNES S. L. M.**

pour la production du gaz pauvre  
 pouvant servir aussi, avec grand avan-  
 tage, au chauffage,  
 soudage, trempe, recuite, etc.

DEVIS et  
 RENSEIGNEMENTS GRATUITS



**Ele PÆRLI & Cie**  
 \* BIENNE 3784 LAUSANNE \*

**Chauffages centraux**  
*de tous les systèmes.*

**Installations sanitaires**

**Excellentes références.**



Marque déposée.

**Lampes**  
**Carbone**

pour  
 toutes espèces  
 de courant  
 et pour  
 tous les effets  
 d'éclairage.

Brevetées dans tous les Etats.



Louvain 1907. Anvers 1907.  
 Grand prix. Grand prix.

**LAMPES à ARC**  
 avec charbons obliques  
 et avec charbons verticaux  
 superposés.

Lampes d'effet à flamme.  
**Lampes économiques.**

Devis et prospectus gratuits.

**Carbone-Licht-Gesellsch.**  
 m. b. H. 4270

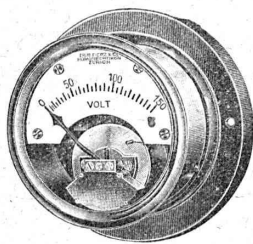
Berlin N.-W. 87.

Représentants généraux  
 pour la Suisse :

**HAUS & Cie, BALE**  
 104, Güterstrasse.

**Trüb, Fierz & Co, Hombrechtikon, Zurich**

Fabrique d'Instruments électriques à mesurer, Compteurs  
 électriques et appareils scientifiques, 3181  
 recommandent leurs **NOUVEAUX TYPES :**



**Voltmètres**  
**Ampèremètres**  
**Wattmètres**  
**Instruments de con-**  
**trôle et de laboratoire.**  
**Appareils enregis-**  
**treurs ainsi que Compteurs**  
*pour courants alternatifs.*  
 Fabrication exclusivement de 1er ordre  
 Fondée en 1893.  
 Télégramme: Trüb, Hombrechtikon.

**CARREAUX MOSAIQUES**  
**en Marbre.**

**Fr. JENNY, Rolle.**  
 Carreaux pour revêtements.  
 (3802 - 2)  
 Maison fondée en 1850.

Manufacture de Papiers.  
**J.-G. STOUKY, Lausanne.**  
 Gare du Grand-Pont L.-O.  
 Spécialité de papiers pour  
 Ingénieurs, 3053  
 Architectes, Entrepreneurs.

**ENTREPRISES GÉNÉRALES**  
 de VITRERIE en tous genres.

Atelier spécial de Vitraux d'Art.  
**ENCADREMENTS 4144**

**P. CHIARA**  
 Pl. St-Laurent, Lausanne.  
 Verres de toutes sortes en gros et détail.

**FERMETURES**  
 automatiques à rouleaux  
 EN TÔLE ONDULÉE  
**FR. GAUGER À ZÜRICH**

207

**Etirage de précision.**

**MONTANDON & Cie, S. A., Bienne**

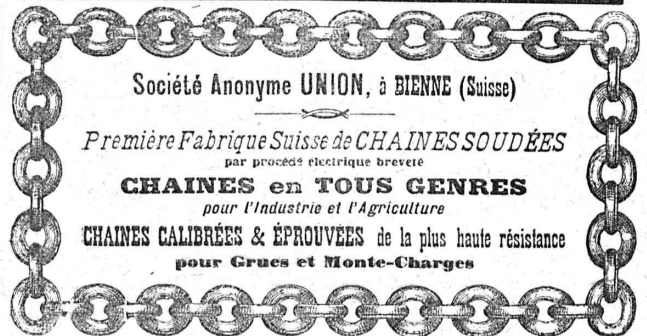
offrent comme spécialité : 3783

Fer et acier étiré, rond, six pans, carré et tout autre profil.

**Arbres polis, en acier comprimé.**

**Arbres en acier, tournés, polis.**

DEMANDER NOS PRIX - COURANTS SPÉCIAUX

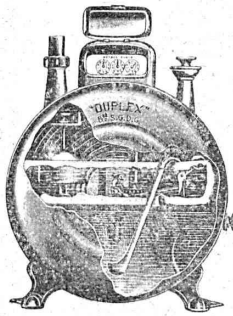


Société Anonyme UNION, à BIENNE (Suisse)

Première Fabrique Suisse de CHAINES SOUDÉES  
 par procédé électrique breveté

**CHAINES en TOUS GENRES**  
 pour l'Industrie et l'Agriculture

**CHAINES CALIBRÉES & ÉPROUVÉES** de la plus haute résistance  
 pour Crues et Monte-Charges



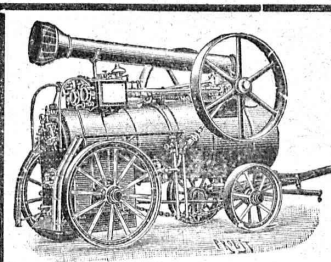
COMPAGNIE POUR LA  
FABRICATION des COMPTEURS  
et MATÉRIEL d'USINES à GAZ

Ancienne Maison  
A<sup>de</sup> Siry, Lizars & C<sup>ie</sup>, Genève

**Compteurs Duplex**

Nouveau compteur à mesure invariable  
et à volant équilibré. 4481

COMPTEURS SECS  
APPAREILS POUR USINES A GAZ  
CONSTRUCTION  
d'USINES à GAZ COMPLÈTES



**Locomobiles**  
12-60 CHEVAUX

LOCOMOBILE  
demi-fixe 10 chevaux.

Locomotives d'entrepreneurs

10 30 65 chev.  
Ecartement 600 750 1000 mm.

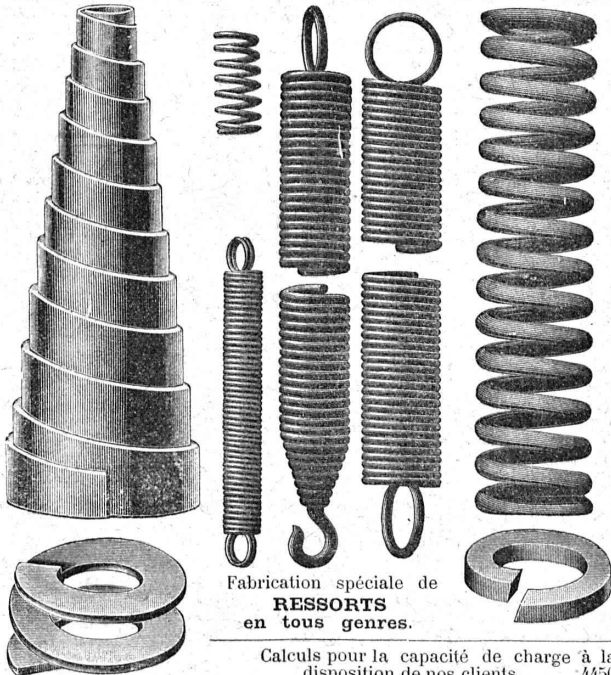
POMPES CENTRIFUGES

Moteurs à pétrole et à benzine, 6-10 chevaux.

TREUILS ROULANTS à vapeur et électrique, à vendre ou à louer, disponibles de suite.

S'adresser à :

**FRITZ MARTI, S. A., BERNE**



Fabrication spéciale de  
**RESSORTS**  
en tous genres.

Calculs pour la capacité de charge à la  
disposition de nos clients. 4450

Acier de toute première qualité. — Trempe égale et exacte.

**Baumann Frères, Ruti (Zurich).**

**MEYNADIER & C<sup>ie</sup>, Zurich V**



Tous les matériaux pour la  
couverture en Ciment ligneux

Véritable Cimentlignieux, de qualité supérieure

3400 Marque : CARL SCHMIDT & C<sup>ie</sup>.

Maison fondée à Hirschberg, Silésie, en 1868

Fabrique à AFFOLTERN près Zurich

Papiers p<sup>r</sup>. couvertures

CARTONS  
BITUMÉS

**Matériaux isolants de tout genre**  
pour CONSTRUCTIONS

Carbolinéum

Papiers imperméables

- Carton feutré isolant -

Produits d'asphalts et de goudron, etc.

Spécialités — Représentations.

**BREVETS d'INVENTION**

MARQUES DE FABRIQUE.-DESSINS.-MODELES.  
OFFICE GÉNÉRAL, FONDÉ EN 1888 LA CHAUX-DE-FONDS,

**MATHEY-DORET Ing<sup>r</sup>. Conseil**

SOCIÉTÉ DES  
**USINES de Louis de ROLL**

SUCCURSALE : FONDERIE de BERNE. Fournit :



Appareils de levage : Ponts roulants, Grues pivotantes  
ou électrique. Monte-charges hydrauliques, électriques  
ou à courroie.

Matériel de chemins de fer : Ponts tournants et Cha-  
vignons et pour locomotives, commandés à bras, par ma-  
chines à vapeur ou par moteurs électriques.

Branchements et croisements pour voies étroites et voies  
normales, pour rails Vignol  
et rails à gorge. 231

**BARRIERES** avec ou sans arrêts et sonneries.

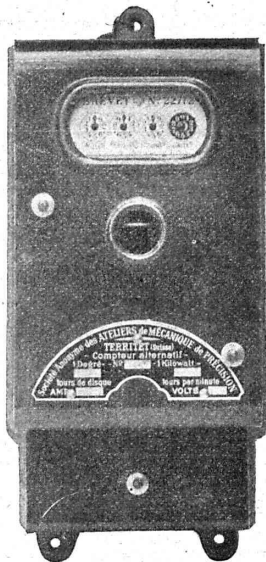
Superstructures à crémaillères. Chemins de fer funicu-  
laire. (Freins brevetés). Depuis le commencement de 1898 la  
Fonderie de Berne a fourni 32 funiculaires.

Barrages, installations métalliques et mécaniques pour barrages  
(vannes, écluses, grilles, treuils, etc.).

**Machines pour la fabrication des briques en ciment.**

Renseignements sur des installations faites, références,  
projets et devis sont à disposition

# S. A. DES ATELIERS DE MÉCANIQUE DE PRÉCISION DE TERRITET



## COMPTEURS d'ENERGIE ÉLECTRIQUE

pour courants :

**continu**

**alternatif**

**monophasé**

**biphasé**

**triphasé**

3812

COMPTEURS à DOUBLE TARIF (jour et nuit).

COMPTEURS à TARIFS MULTIPLES.

Compteurs-Horaires (ne nécessitant pas de remontage)  
pour courant alternatif.

**LAMPES à ARC (Perdrisat)** { de 2 à 5 ampères p<sup>r</sup> ECLAIRAGE.  
pour courants alternatif et continu { de 2 à 50 » PROJECTIONS.

## MAX SCHMIDT & Cie

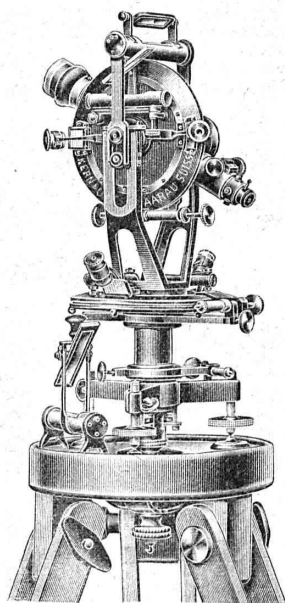
LAUSANNE —o— 25, Place St-Laurent, 25 —o— LAUSANNE

Seuls dépositaires pour les cantons de Vaud, Fribourg et Valais.

3708

Profils spéciaux de poutrelles à larges ailes de Differdange (Système Grey).

N°	Hauteur h mm.	Largeur des ailes b mm.	Epaisseurs des ailes		Epaisseur de l'âme t mm.	Section F cm <sup>2</sup>	Poids G kg.-m.	Moments d'inertie		Moments de résistance	
			s <sub>1</sub> mm.	s <sub>2</sub> mm.				J <sub>1</sub> cm <sup>4</sup>	J <sub>2</sub> cm <sup>4</sup>	W <sub>1</sub> cm <sup>3</sup>	W <sub>2</sub> cm <sup>3</sup>
18 B	180	180	9,0	16,72	8,5	59,9	47,0	3 512	1 073	390	119
20 B	200	200	9,5	18,12	8,5	70,4	55,4	5 171	1 568	517	157
22 B	220	220	10,0	19,5	9	82,6	64,8	7 379	2 216	671	201
24 B	240	240	10,5	20,85	10,0	96,8	76,0	10 260	3 043	855	254
25 B	250	250	10,9	21,7	10,5	105,1	82,5	12 066	3 575	965	286
26 B	260	260	11,7	22,9	11,0	115,6	90,7	14 352	4 261	1 104	328
27 B	270	270	11,95	23,6	11,25	123,2	96,7	16 529	4 920	1 224	365
28 B	280	280	12,35	24,4	11,5	131,8	103,4	19 052	5 671	1 361	405
29 B	290	290	12,7	25,2	12,0	141,1	110,8	21 866	6 417	1 508	443
30 B	300	300	13,25	26,25	12,5	152,1	119,4	25 201	7 494	1 680	500
32 B	320	300	14,1	27,0	13,0	160,7	126,2	30 119	8 867	1 882	524
34 B	340	300	14,6	27,5	13,4	167,4	131,4	35 241	10 097	2 073	540
36 B	360	300	16,15	29,0	14,2	181,5	142,5	42 479	11 793	2 360	586
38 B	380	300	17,0	29,8	14,8	191,2	150,1	49 496	13 475	2 605	612
40 B	400	300	18,2	31,0	15,5	203,6	159,8	57 834	15 221	2 892	648
42 1/2 B	425	300	19,0	31,75	16,0	213,9	167,9	68 249	17 078	3 212	672
45 B	450	300	20,3	33,0	17,0	229,3	180,0	80 887	19 068	3 595	711
47 1/2 B	475	300	21,35	34,0	17,6	242,0	190,0	94 811	21 142	3 992	743
50 B	500	300	22,6	35,2	19,4	261,8	205,5	111 283	23 418	4 451	781
55 B	550	300	24,5	37,0	20,6	280,0	226,1	145 957	26 582	5 308	839
60 B	600	300	24,7	37,2	20,8	300,6	236,0	179 303	29 672	5 977	845
65 B	650	300	25,0	37,5	21,1	314,5	246,9	217 402	32 814	6 630	854
75 B	750	300	25,0	37,5	21,1	335,7	263,4	302 560	36 823	8 068	855



## INSTITUT MATHÉMATIQUE ET MÉCANIQUE Kern & Cie, à Aarau

Fondé en 1819.

Etablissement pourvu des machines et de l'outillage les plus perfectionnés.

Instruments de premier choix pour la topographie, la géométrie et l'astronomie.

Instruments pour les nivellements de précision.

Boîtes de compas de haute précision, avec perfectionnements brevetés et approuvés. Tous les compas sont munis d'une tête canelée.

Tous les instruments sont fabriqués par la maison elle-même et répondent à toutes les exigences de la science ou de l'industrie.

Grand Prix, Paris 1889. 20 PREMIERS PRIX Grand Prix, Milan 1906.

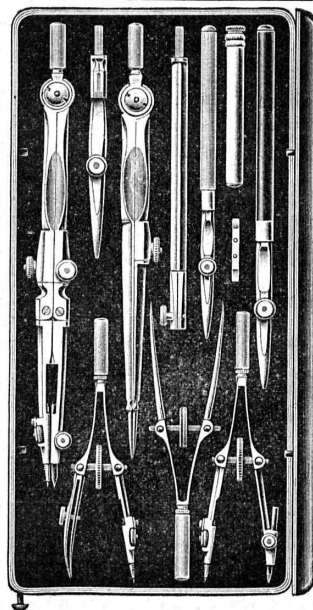
Adresse télégraphique:

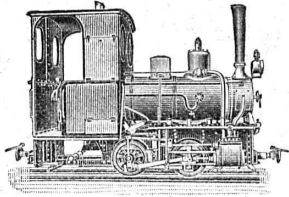
**KERN AARAU**

Téléphone.



Catalogues spéciaux  
à disposition.





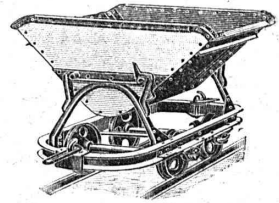
Société Suisse pour matériel de chemins de fer portatifs et fixes.

# Orenstein & Koppel

ZURICH I. Bahnhofstr. 51 (Mercatorium) 3819

Rails, voies, changements de voie,  
plaques tournantes, wagonnets de toute sorte,  
locomotives, locomobiles, dragues.

GRANDS ENTREPOTS PRÈS LAUSANNE



**MONTBARON & GAUTSCHI**  
**NEUCHÂTEL SUISSE**

**CLICHES**

**PHOTOGRAVURE MODERNE**  
**AUTOTYPIC, TROIS COULEURS**  
**ZINCOGRAPHIE XYLOGRAPHIE**  
**GALVANOS**

Représentant à Lausanne:  
A. Nicole, rue de la Tour, 16.  
3882

MANUFACTURE  
de **CAOUTCHOUC**  
V<sup>ve</sup> de **H. SPECKER**  
ZURICH

### Spécialités :

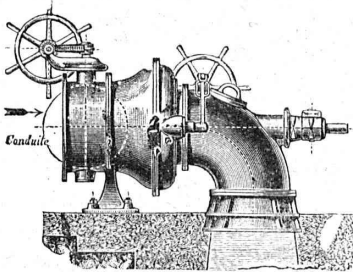
Tuyaux en CAOUTCHOUC  
pour conduites d'eau, acide,  
air, gaz, etc. 3801

Tuyaux à spirale. Tuyaux  
de chanvre avec ou sans cou-  
che de caoutchouc à l'intérieur

**ARTICLES POUR JOINTS**  
Feuilles en caoutchouc dans  
toutes les qualités. Anneaux,  
rondelles, tampons, clapets,  
soupapes, etc., en caoutchouc.  
Fibre en feuille, Ebonite et  
Amiante.

**GANTS ET TABLIERS**  
**D'AMIANTE**  
pour fonderies.  
**BACHES & COUVERTURES**  
de chevaux imperméables.

Ateliers de Constructions Mécaniques  
de Vevey (Suisse). Maison fondée en 1830.



Fonderies  
de Fer et de Bronze.  
**Turbines et Régulateurs**  
Manchons  
d'accouplement élastiques.  
Pompes. 3571  
Compresseurs d'air.  
Pressoirs à vin continus.  
Pétrins et Fours mécaniques  
Tuyauterie en tôle.  
Chaudronnerie. Charpentes  
et Ponts en fer.

## Fabrique de Machines, Fribourg

S. A.

### CHAUFFAGE CENTRAL

des meilleurs systèmes.

*Buanderies*  *Séchoirs*

ET

*Installations de Bains.*

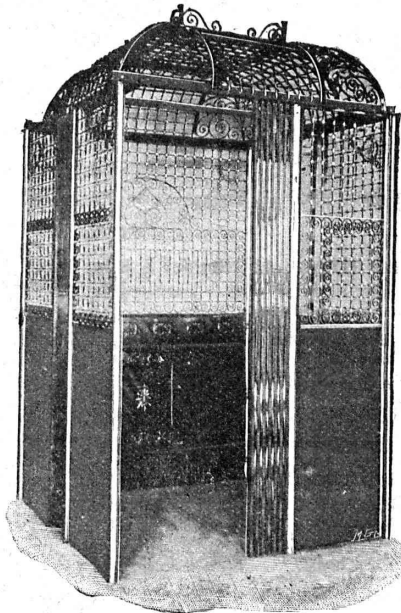
Premières références.

3803

## FABRIQUE SPÉCIALE POUR Ascenseurs et Monte-charges ÉLECTRIQUES

SCHINDLER & Cie, LUCERNE

Maison  
DE CONFIANCE  
fondée en 1874.



Commande par boutons

Marche  
silencieuse.

Grande vitesse:  
jusqu'à  
2 m. par seconde.

Parachute infallible.

Derniers modèles  
américains.

600 installations  
en fonction.

Un cheval suffit  
pour ascenseur de  
3 personnes.

Seul Ascenseur Electrique marchant sans  
bruit tout en étant d'un bon rendement.

Renseignements, Dessins, Devis et Prix - courants  
gratuits sur demande.

240

# Aif. DIENER & Co, ZURICH II

Agents généraux pour la Suisse

de

※ la Fabrique de Porcelaine à Hermsdorf, S. A. ※

Spécialités : Isolateurs pour haute et basse tension en porcelaine dure.

※ ※ Adt Frères, Société anonyme, Ensheim. ※ ※

Tubes isolateurs : avec armature de laiton ; avec armature de tôle d'acier plombée ; avec armature d'acier sans soudure ; sans armature de métal.

✻ ✻ ✻ F.-W. Busch, Lüdenscheid. ✻ ✻ ✻

Interrupteurs, commutateurs, douilles, coupe-circuits, etc.

Ing. V. Tedeschi & Cie, Société anonyme, à Turin.

Câbles et fils électriques.

Deutsch-oesterr. Mannesmannröhren-Werke, Düsseldorf

Tuyaux Mannesmann en acier sans soudure, pour conduite d'eau et du gaz ; poteaux pour le transport de l'énergie électrique. Tuyaux avec soudure.

## USINES DU VALLON CONSTRUCTIONS MÉCANIQUES ET MÉTALLIQUES

J. Duvillard, à Lausanne.

Fonderies de fer et de bronze. Ascenseurs. Monte-charges et appareils de levage. Turbines, roues et presses hydrauliques. Pompes pour haute pression. Presses à briques. Machinés à battre, pressoirs et treuils. Tuyaux et réservoirs en tôle. Colonnes en fonte. 273

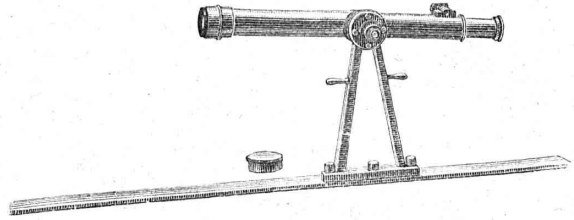
## Fabrique d'Instruments de précision

S. A.

3815

ci-devant H. MOHLENBRUCK, Ingén., LAUSANNE  
INSTRUMENTS DE HAUTE PRÉCISION  
Théodolites. Niveaux en tous genres. Alidades. Physique.  
Fournitures diverses. Compas d'Aarau.

Téléphone N° 308.



Les réparations sont exécutées le plus rapidement possible.



De VALLIERE & SIMON, ingénieurs civils, 1, Place Cathédrale LAUSANNE

# BÉTON ARMÉ

Système de VALLIÈRE. — Brevet Suisse 20,148.

Projets et études de: Ponts, planchers, sommiers, colonnes, réservoirs, cuves de gazomètres, silos, fondations, toitures, tuyaux, canaux, etc.

Représentants pour la Suisse et la France du système MELAN pour ponts en béton armé.

Renseignements et devis gratuits.

4269

Concessionnaires : F. Riondel & Fils, Genève. E. Bellorini, Lausanne. Römer & Fehlbaum, Bienne. A. Champion, Vevey et Montreux. Franceschetti & Pfister, Zurich. Zanzi, Locarno, Tessin. E. Noseda, Neuchâtel.

## Schweiz. Eternitwerke S. A.

Direction : A. Steinbrunner, Niederurnen.

NIEDERURNEN (Canton de Glaris).

Succursale à ZURICH II, Rieterstrasse 48.

RÉCOMPENSES :

Exposition universelle à Liège 1905 : Médaille d'or et Diplôme d'honneur.  
Exposition à Frauenfeld 1903 : Médaille d'argent.

4246

Nous recommandons le  
**FIBRO-CIMENT** Marque déposée en Suisse. « DURABILIT »

pour couvertures de toits, résistant aux ouragans et à l'épreuve du feu ;  
pour revêtements de façades ;  
pour revêtements intérieurs de parois et de plafonds à l'épreuve du feu ;  
pour matériel d'isolation dans l'électrotechnique ;  
pour mobilier de bureaux à l'épreuve du feu.

EMPLOI ILLIMITÉ

Prospectus et échantillons sur indication du but de l'emploi gratis et franco.



4287

## Société Suisse des LIÈGES AGGLOMÉRÉS

Usine : Rue de Lancy, ACACIAS-GENÈVE  
TÉLÉPHONE 5100

**BRIQUES, CARREAUX & PANNEAUX**

de toutes épaisseurs et dimensions, brevets S. G. D. G.  
pour hourdis de planchers, cloisons légères, plafonnages, revêtements isolants, toitures, pavages, chambres frigorifiques, glacières, constructions démontables, habitations coloniales, hôpitaux, casernements, etc., etc.

**MATÉRIAUX LÉGERS**

Isolants, Insonores, Incombustibles, Hydrofuges et Calorifuges.

### J. MERLE, MAUPAS, 13, LAUSANNE

Laboratoire pour reproduction à façon des calques.  
Papier ferro-prussiate extra rapide  
do. noir sur blanc sans bain  
garanti sur facture et toutes fournitures.  
Téléphone 4575. \* TARIFS ET INSTRUCTIONS FRANCO \* Téléphone 4575.

### Daniel PERRET, Appareilleur

Avenue Béthusy. LAUSANNE Avenue Béthusy.  
Installateur des Eaux de Cossonay, Ballaigues,  
Vallorbe, Vaulion, Echallens, Bremblens, Leysin, etc.  
Spécialité de canalisations à haute pression. Chauffages de  
serres, chambres de bains et buanderies. Installations pour  
eau et gaz. Appareils sanitaires de tous systèmes. Serrurerie  
en tout genre. — Etudes et devis sur demande. 3946

## E. BECK

PERLES, près BIENNE

Télégrammes: PAPPBECK — Téléphone.

FABRIQUE POUR:

Carton bitumé. — Ciment ligneux.

PLAQUES d'ASPHALTE pour Isolations en tous genres.  
TAPIS D'ISOLATIONS — GOUDRON MINÉRAL RAFFINÉ  
TRINIDAD ÉPURÉE 3884  
Tous les produits d'Asphalte et de Goudron.

### Düsseldorfer Röhrenindustrie

Düsseldorf- Oberbilk,

recommande ses 4307

### Tuyaux en fer forgé

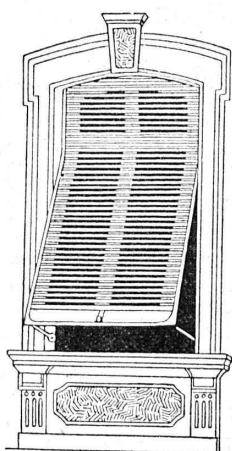
jusqu'à 1200 mm. de diamètre, droits et courbés, pour  
Conduites de vapeur, d'eau, de turbines, installations  
hydrauliques, installations de condensation, etc.,  
avec toutes les  
pièces de raccordement et pièces moulées nécessaires.

Représentant pour la Suisse:

G.-A. BOURGEOIS-RICHTER, Ing<sup>r</sup>, 5, Breitingerstrasse,  
ZURICH II.

### W. BAUMANN, Horgen.

Manufacture de Jalousies en Bois.



Le plus ancien établissement de ce genre  
en Suisse. — 170 ouvriers. 4492

VOLETS à ROULEAUX  
STORE A LAMES PRISMATIQUES  
AXE EN FER A RESSORTS  
introduit en 1892; très apprécié  
Marquises — Persiennes — Paravents  
Exécution en Red-Pine américain,  
en bois du nord  
ou en bois indigène.

REPRÉSENTANTS:  
MM. RAMELET Frères,  
et Louis WÄCKERLIN, place du Flon,  
Lausanne.  
M. Jérôme DUCHOSAL, rue Necker 11,  
Genève.  
Emile PIROUE, 85, Temple Allemand,  
Chaux-de-Fonds.  
Usine à Paris IX<sup>e</sup>, 12, Rue du Delta

## LAITON

en Planches, dur et mou, Laiton à repousser  
en Barres étirées, rondes, carrées, à 6 pans et  
méplates 3781—2  
en Fils durs, demi-durs, mous, en couronnes  
en Bandes, Rondelles. Laiton profilé.

→ Tubes en laiton sans soudure ←

Le plus grand assortiment en Suisse.  
Prix de fabrique.

Kleinert & Girard, à Bienne.

### Atelier Mécanique de Menuiserie

## JACCOUD-HURNI

LAUSANNE, Clos Ouest, route de Morges, LAUSANNE

4111 ——— TÉLÉPHONE 2067 ———

Installation de Bureaux et Magasins. Réparations en t<sup>s</sup> genres.

## Chaux hydrauliques de Vallorbe.

(Société des Usines des Grands-Crêts).

### Zeugniss

Brig, den 25. Mai 1906.

Die Unterzeichnete bezeugt hiermit dass sämtlicher Kalk, der im Simplon-Tunnel in den  
Jahren 1898 bis 1906 Verwendung fand, von der

### Société des Usines des Grands-Crêts près Vallorbe

geliefert wurde.

Ausserdem freut es sie bezeugen zu können, dass die Kalkfabrik in allen Beziehungen ihren ver-  
traglichen Verpflichtungen nachgekommen ist und zu Reklamationen nie Veranlassung gab.

Baugesellschaft für den Simplon-Tunnel

pp BRANDT, BRANDAU & Cie

(Signé) E. LOCHER.

# PARQUETERIE D'AIGLE (Fondée en 1855)

**MILAN 1906 Diplôme d'honneur  
avec Médailles d'or**  
Médaille d'or : 3901  
Yverdon 1894. Genève 1896. Vevey 1901.

Représentée : à Lausanne par M. J. MERLE, Maupas, 13,  
à Montreux par M. Alb. CHENEVAL, avenue Nestlé,  
à Genève par M. Claude MERLE, Chemin des Sources, 9.

Téléphone :  
N° 2977.

## KOCH & C<sup>ie</sup>, ci-devant E. Baumberger & Koch, BALE

Télégrammes :  
Asphalte, Bâle.



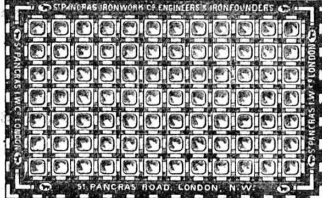
Matériaux pour constructions.

**CLOSETS anglais :** Grands assortiments en  
Jura, Napoli, Portugal, Rotterdam,  
Hauteville, etc.

Cuvettes. — Lavabos. — Urinoirs. — Eviers.  
Tuyaux en grès.

**CARREAUX** pour dallages et pour revêtements.

**PRISMES ET RÉFLECTEURS**  
en verre de St-Pancras.



Briques réfractaires  
de Kandern.

**GOUJONS** en pierre ponce  
24 x 12 x 6 cm.

Plaques isolatrices  
contre l'humidité  
avec lames de plomb.

Carton bitumé  
en diverses épaisseurs.

Entreprises de Travaux  
publics et particuliers.



Toitures pour constructions industrielles  
système breveté Séquin & Knobel.

Toitures en ciment volcanique et en carton bitumé.

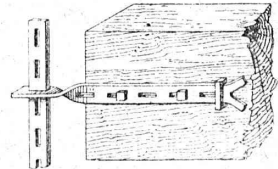
Dallages pour écuries. — Parquets sur bitume.  
Exécution prompte et soignée. 4258

**BRIQUES EN LIÈGE** isolant contre les températures.

**Fer d'ancrage**

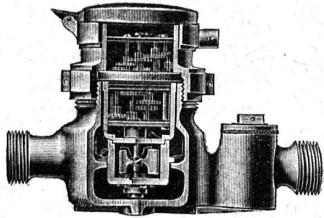
pour bâtiments, en fer fondu  
Siemens-Martin.  
Se façonne à froid sur le  
chantier.

Balkenkopf-Anker



# Happ & C<sup>ie</sup>, Armaturenfabrik - Zurich

3116-2



**Vannes d'arrêt pour toutes pressions.**

**Bouches à eau et Colonnes-fontaines.**

**Tuyaux en fonte et pièces spéciales.**

**Colliers de prises noirs et galvanisés.**

**Laine de plomb pour joints de tuyaux.**

**Compteurs d'eau, Système Andrae.**

# S C H E J A

**SOL A LINOLÉUM**

le meilleur isolant pour le linoléum

3841-2

Elastique

Chaud

Rapidement sec

G. MONNEY & C<sup>ie</sup>, Yverdon  
successeurs de DUTOIT & C<sup>ie</sup>.

MILAN 1906 : GRAND PRIX

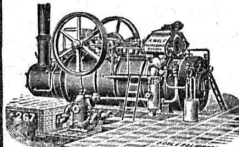
# R. WOLF

Magdebourg-Buckau

Représentant :

W. THIELE

Zurich.



**Demi-Fixes et  
Locomobiles**

à vapeur saturée et à vapeur sur-  
chauffée de 10 à 600 chevaux.

**FORCE MOTRICE LA PLUS ÉCONOMIQUE  
POUR TOUTES LES BRANCHES DE L'INDUSTRIE**

Conduite facile. Sécurité de marche absolue. Grande réserve de force.  
Marche régulière et silencieuse. Emploi de n'importe quel combustible.  
Emploi de la vapeur d'échappement pour le chauffage et autres  
usages auxiliaires.

Production totale 520,000 chevaux.