

Objektyp: **Advertising**

Zeitschrift: **Bulletin technique de la Suisse romande**

Band (Jahr): **33 (1907)**

Heft 22

PDF erstellt am: **25.09.2024**

### **Nutzungsbedingungen**

Die ETH-Bibliothek ist Anbieterin der digitalisierten Zeitschriften. Sie besitzt keine Urheberrechte an den Inhalten der Zeitschriften. Die Rechte liegen in der Regel bei den Herausgebern.

Die auf der Plattform e-periodica veröffentlichten Dokumente stehen für nicht-kommerzielle Zwecke in Lehre und Forschung sowie für die private Nutzung frei zur Verfügung. Einzelne Dateien oder Ausdrucke aus diesem Angebot können zusammen mit diesen Nutzungsbedingungen und den korrekten Herkunftsbezeichnungen weitergegeben werden.

Das Veröffentlichen von Bildern in Print- und Online-Publikationen ist nur mit vorheriger Genehmigung der Rechteinhaber erlaubt. Die systematische Speicherung von Teilen des elektronischen Angebots auf anderen Servern bedarf ebenfalls des schriftlichen Einverständnisses der Rechteinhaber.

### **Haftungsausschluss**

Alle Angaben erfolgen ohne Gewähr für Vollständigkeit oder Richtigkeit. Es wird keine Haftung übernommen für Schäden durch die Verwendung von Informationen aus diesem Online-Angebot oder durch das Fehlen von Informationen. Dies gilt auch für Inhalte Dritter, die über dieses Angebot zugänglich sind.

Ein Dienst der *ETH-Bibliothek*  
ETH Zürich, Rämistrasse 101, 8092 Zürich, Schweiz, [www.library.ethz.ch](http://www.library.ethz.ch)

<http://www.e-periodica.ch>

## Société d'exploitation des Câbles électriques.

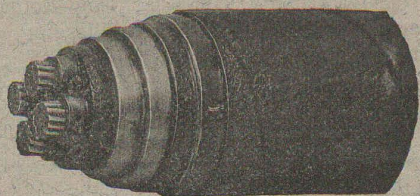
Système BERTHOUD, BOREL & C<sup>ie</sup>

Maison fondée en 1879. — CORTAILLOD (Suisse). — Maison fondée en 1879.

Câbles électriques pour toutes tensions et pour tous usages.  
Spécialité de Câbles souterrains pour l'Eclairage électrique, la Téléphonie,  
la Télégraphie, Signaux, etc.

Cordes de cuivre nues. — Cordes souples de toutes sections pour Electrochimie. 3719

CONDENSATEURS — ACCESSOIRES



Fabrique de Chauffage central et Poêlerie moderne.

## C. SAMBUC FILS & C<sup>ie</sup>, Lausanne

### CHAUFFAGES CENTRAUX

à eau chaude et vapeur à basse pression.

Calorifères - Thermosiphons élégants  
pour appartements. 3976

### Installations complètes de CUISINES d'HOTELS

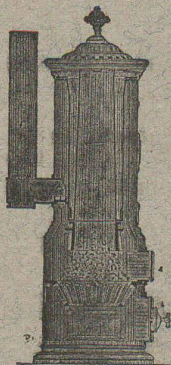
Séchoirs, Bains et Buanderies, à forfait.

### Calorifères Universels brevetés

avec régulateurs de tirage, + N° 25,968.

Exposition Internat. Milan 1906:  
Diplôme d'Honneur et Médaille d'Or.

Etudes Techniques et Devis sur demande.



Fabrique lausannoise d'appareils de chauffage.

## G. WEBER, constructeur

LAUSANNE 4113

### CHAUFFAGES CENTRAUX

à eau chaude et vapeur à basse pression.

CHAUFFAGES CENTRAUX LOCAUX (localisés à un seul appartement).

Installations complètes de cuisines d'hôtels  
donnant une grande économie de combustibles.

Séchoirs, Bains, Buanderie perfectionnée, Brevet + 11466

### CALORIFÈRES UNIVERSELS

Etudes techniques et devis sur demande.

## J. WALSER & Co

ENTREPRISE DE CONSTRUCTIONS

WINTERTHUR

SPÉCIALITÉS : 3868

Cheminées d'usines et de Chauffage.

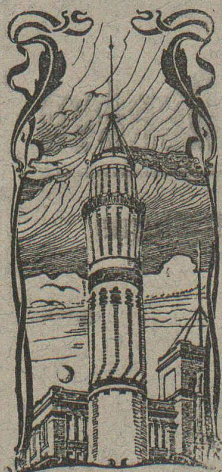
Maçonneries de Chaudières

de tous systèmes.

Construction de Fourneaux

pour tous les services industriels.

Matériaux réfractaires en toutes  
qualités.



## Technicum du Locle

Le poste de DIRECTEUR TECHNIQUE de l'Ecole de Méca-  
nique est mis au concours.

Entrée en fonctions le 16 mars 1908.

Les inscriptions seront reçues jusqu'au 30 novembre 1907 par  
l'Administrateur du Technicum, qui fournira aux intéressés le ca-  
hier des charges et tous les renseignements utiles.

H. 7536 C.

La Commission.

## Fabrique Bernoise de Staff

Ernest HABERER & Cie, Berne

Etablissement de premier ordre pour décorations  
en Staff 3415

Spécialité STUCCOLINE Brevet 30040

reconnu comme meilleur produit de staff par de pre-  
miers architectes, d'une durée excessive, flexible,  
ayant peu de relief et d'un effet décoratif magnifique.  
Entreprise de décorations complètes d'intérieurs de  
Villas, Hôtels, etc.

Références excellentes  
exécution prompte  
CATALOGUES et ÉCHANTILLONS à disposition.

Représentant pour le Canton de Genève:  
Ch.-M. NEIDHARDT, Ingénieur, avenue de la Grenade, 9  
GENÈVE

## CONCOURS

ZURICH. — Un concours est ouvert pour l'étude d'un collège se-  
condaire avec salle de gymnastique, à Winterthour. 6000 fr. sont mis à la  
disposition du jury pour récompenser les auteurs des meilleurs projets.  
S'adresser au Bureau des Travaux de la ville de Winterthour. — Terme :  
30 novembre 1907.

ZURICH. — La Direction des Travaux publics du canton de Zurich  
ouvre un concours d'idées pour les nouveaux bâtiments universitaires.  
Le jury aura 15,000 fr. à sa disposition pour récompenser les auteurs de  
cinq projets au maximum. Le programme du concours sera communiqué  
aux intéressés, qui en feront la demande, par le Service cantonal des bâ-  
timents, Untere Zäune, 2, Zurich I. — Terme : 31 janvier 1908.

## DIRECTEUR

Une Société anonyme sé-  
rieuse demande un ingénieur-mé-  
canicien comme directeur. Il est  
nécessaire de disposer d'une di-  
zaine de mille francs.

Adresser les offres sous E9734 L  
à Haasenstein & Vogler, Lau-  
sanne.

## Drague

avec moteur à benzine et pontons  
en acier, longueur 10 m., pour pro-  
fondeurs jusqu'à 3 m., rendement  
par jour suivant la nature du ma-  
tériel 50-100 m<sup>3</sup> à

LOUER ou VENDRE

S'adresser à Fritz Marti, Soc. an.,  
à Berne.

## Mise au concours de travaux.

La Direction du 1<sup>er</sup> arrondissement des Chemins de fer  
fédéraux, à Lausanne, ouvre un concours pour la fourniture  
et le montage de l'ossature métallique des marquises à cons-  
truire sur les quais I, II et III de la gare de Renens.

Ces travaux comportent 180 tonnes de fer assemblés et  
4 tonnes de fonte.

Les plans et conditions peuvent être consultés au bureau

central de la voie, N° 61, à la Razude, Lausanne, où l'on peut se procurer les formulaires de soumission. Les plans pourront aussi être adressés contre remboursement de 8 fr. aux constructeurs qui en feront la demande.

Les soumissions fermées et portant la suscription « Marquises de Renens » devront parvenir à la Direction soussignée le **30 novembre 1907**, au plus tard.

Lausanne, le 11 novembre 1907.

(PL2439)

Direction du 1<sup>er</sup> arrondissement  
des Chemins de fer fédéraux.

## Concours de plans.

Par suite d'entente entre le Conseil de banque de la Banque nationale suisse et le Département fédéral de l'Intérieur, un concours est ouvert entre les architectes suisses ou établis en Suisse pour l'élaboration des projets d'ensemble d'un hôtel de banque pour la Banque nationale et d'un bâtiment pour l'administration fédérale à Berne.

Pour tous autres renseignements, voir le programme délivré gratuitement par la Direction des constructions fédérales, à Berne.

(H 8450 Y)

Berne, le 22 novembre 1907.

Le Département fédéral de l'Intérieur.

### CHEMINS DE FER FÉDÉRAUX

## Concours.

Par suite d'entente entre le Département fédéral de l'Intérieur et la Direction générale des Chemins de fer fédéraux, un concours est ouvert entre les architectes suisses ou établis en Suisse pour l'élaboration des projets d'ensemble des bâtiments à construire sur la nouvelle place de la gare, à St-Gall (hôtel des postes, bâtiment aux voyageurs et d'administration des C. F. F., etc.).

Pour tous autres renseignements, voir le programme délivré gratuitement par la Direction du IV<sup>e</sup> arrondissement des Chemins de fer fédéraux, à St-Gall.

Berne, le 5 novembre 1907.

Zag. E. 674.

Direction générale  
des Chemins de fer fédéraux.

## Librairie F. Rouge & C<sup>ie</sup>, Lausanne.

4, Rue Haldimand, 4.

VIENT DE PARAÎTRE :

### TORGNOLUZ

par BENJAMIN VALLOTTON

1 volume in-18, avec illustrations de Mlle Vallotton Fr. 3.50

*Du même auteur, il a paru précédemment :*

Portes entr'ouvertes. Propos du commissaire Potterat. In-18, illustré. 5<sup>e</sup> mille Fr. 3.50

Monsieur Potterat se marie. In-18, illustré. 6<sup>e</sup> mille 3.50

Le sergent Bataillard. In-18, illustré. 5<sup>e</sup> mille 3.50

Sur la pente. Pièce en cinq actes. In-18 3.—

## A la mémoire de Louis Agassiz

Discours prononcé à la cérémonie organisée par la Société vaudoise des sciences naturelles, au Palais de Rumine, le 9 novembre 1907, à l'occasion de son centenaire. In-18, avec 6 gravures Fr. 1.50

## Agendas Dunod 1908.

Chaque volume relié peau souple, Fr. 2.50

Mécanique.

Electricité.

Chimie.

Constructon.

Chemins de fer.

Usines et manufactures.

Mines et métallurgie.

## ALMANACH HACHETTE 1908

Petite encyclopédie populaire de la vie pratique. Broché, 1 fr. 50 ; cartonné, 2 fr. ; relié, 3 fr.

# Wartmann, Vallette & C<sup>ie</sup>,

## Brougg (Argovie) et Genève

Fabrique de Ponts, Charpentes et toute autre construction métallique

ont repris

la succession de

**Charles Schmiedt**, constructeur,

aux Acacias, commune de Plainpalais,

**GENÈVE**

MILAN 1906 : GRAND PRIX

# R. WOLF

Magdebourg-Buckau  
Représentant :  
**W. THIELE**  
Zurich.

## Demi-Fixes et Locomobiles



à vapeur saturée et à vapeur surchauffée de 10 à 600 chevaux.

**FORCE MOTRICE LA PLUS ÉCONOMIQUE POUR TOUTES LES BRANCHES DE L'INDUSTRIE**

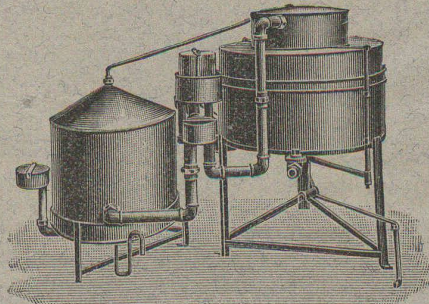
*Conduite facile. Sûreté de marche absolue. Grande réserve de force. Marche régulière et silencieuse. Emploi de n'importe quel combustible. Emploi de la vapeur d'échappement pour le chauffage et autres usages auxiliaires.*

Production totale 520,000 chevaux.

## Installations d'Éclairage au Gaz

Appareils **RECORD** de la maison **O. Meyer-Keller & Co**  
Fabrique spéciale **LUCERNE** Fabrique spéciale

Grand prix avec médaille et croix, 3975  
Exposition internationale d'Anvers 1907.



Installations pour  
**Propriétés et immeubles indépendants, villas, fabriques, hôtels, fermes, instituts**  
Aucune surveillance ni manipulation  
Lumière la plus agréable et  
**LA MEILLEUR MARCHÉ**  
Absolument sans dangers  
Prospectus et prix à disposition  
S'adresser à

l'Agence Générale du « **Record** » ZagE 381

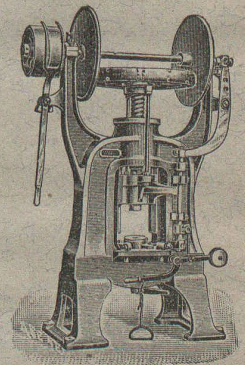
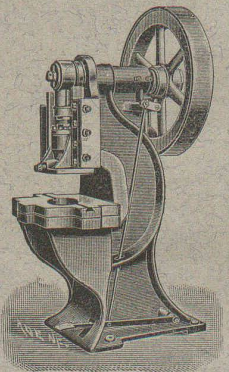
Comptoir Industriel de Berne **A. Schopfer**, 55 Marktgasse

## ALFRED RUBIN, Ingénieur, Zürich I. Bahnhofstrasse, 94.

1. **Presses à excentrique et à friction**, Presses à emboutir, Balanciers, Laminoirs, Cisailles, Tours à repousser et à lisser, etc.

2. **Machines-Outils modernes**. Tours divers, Étaux limeurs, Machines à fraiser, percer, meuler, affuter, etc. 3621

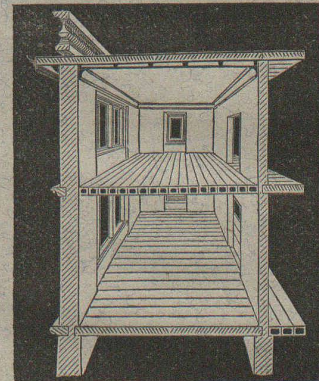
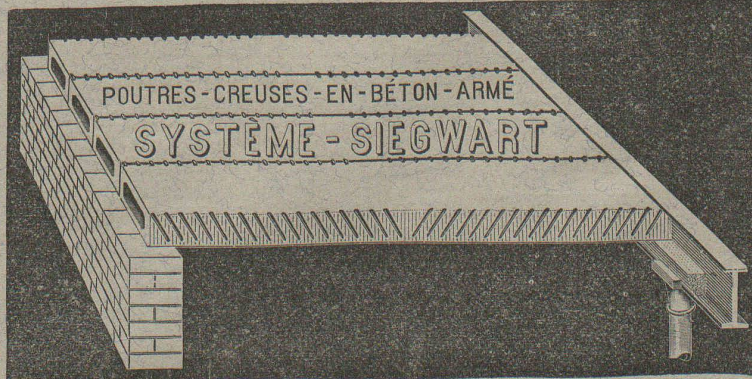
3. **Matériel pour chemins de fer et tramways**, fil de fer et d'acier galvanisé, fil de cuivre. Ressorts pour wagons. Pièces forgées, arbres en acier nickelé, aiguillages et croisements en acier maganese. Installation complète d'atelier et d'outillage pour tramways.



## POUTRES SIEGWART

Plancher en béton armé, consistant en poutres creuses fabriquées séparément à l'avance dans nos usines à Lyss et mises sur place l'une à côté de l'autre. Pose très simple, sans coffrage, ni échafaudage, par conséquent point de danger d'un décentrement prématuré. 3903

Possibilité de charger les planchers immédiatement après la pose des poutres, permettant ainsi un avancement des travaux sans retard.



**Grande sécurité contre l'incendie et action isolante au point de vue de la température et du son.**

Devis gratuits à disposition.

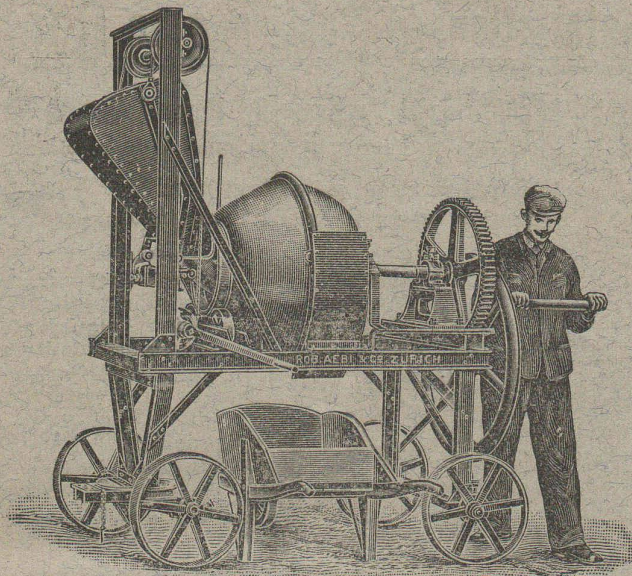
Production annuelle : 30 à 50,000 m<sup>2</sup>.

**G. & A. BANGERTER** Fabrique de produits en ciment.  
**LYSS (Berne).**

Seuls concessionnaires pour les cantons de Bâle, Soleure, Berne et la Suisse romande.

Représentant pour les cantons de Vaud, Valais et Genève :  
**M. L. KOCH, à LAUSANNE**

Le plus ancien et plus éprouvé des systèmes de béton armé, fabriqués machinalement



# Gâcheuse

pour le 3853

## Béton et le Mortier

Brevet + N° 22798

pour

fonctionnement à bras ou au moteur.

Rendement 20-300 m<sup>3</sup> par jour.

Plus de 300 machines fournies.

DEVIS PAR

**Robert Aebi & Co,**

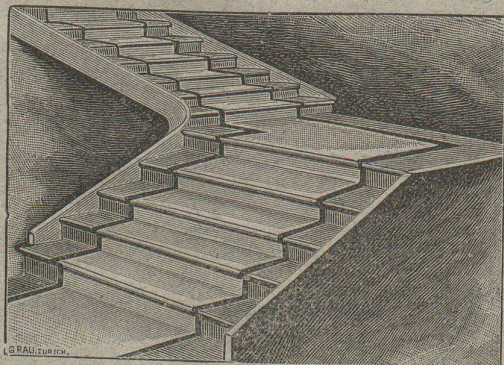
ZURICH V

FABRIQUE DE  
**AMPES ÉLECT.**  
A INCANDESCENCE  
**AARAU**  
LA MEILLEURE QUALITÉ

EXPLOSIFS 3803  
Société Suisse  
DES  
**EXPLOSIFS**  
à BRIGUE (Valais).  
Dynamites à tous dosages. Détonateurs. Mèches et tous accessoires.

FABRIQUES RÉUNIES  
de Xylolith et d'Acide carbonique, S. A.  
à WILDEGG (Canton d'Argovie).

Brevet + N° 9080.



Brevet + N° 9080.

### MARCHES D'ESCALIER EN XYLOLITH

pour le revêtement d'escaliers en fer, bois, molasse, ou béton tournants, molasse usée.

Incombustibles, pas glissant et de grande durabilité et résistance.

Couleurs unies ou avec forme de tapis coloré au centre.

Seulement en Suisse environ 10000 marches d'escalier, et environ 200,000 m<sup>2</sup> de parquets ont été posés jusqu'ici

### Planchers en béton armé.

Système nouveau, dont les avantages principaux sont: la résistance, la légèreté, l'incombustibilité et l'insonorité.

Ces planchers peuvent se préparer à l'avance et ne nécessitent, par conséquent, pas de centrage à la pose.

### Blocs creux en béton armé

pour construction de murs d'habitation et d'ateliers, très isolants et résistants, et remplaçant avantageusement les murs en maçonnerie.

S'ADRESSER, POUR RENSEIGNEMENTS ET DEVIS, à

MM. **PERRIER & SAULNIER**, *Entrepreneurs*,  
1, RUE VOLTAIRE, 1, GENÈVE

# SOCIÉTÉ GENEVOISE

POUR LA

## Construction d'Instruments de Physique et de Mécanique

### GENÈVE

### COMPTEURS D'ÉNERGIE ÉLECTRIQUE

pour tout voltage ou ampérage pour courants alternatifs.

Compteurs à prix multiples, système Baumann,

adoptés par la Commune de Lausanne.

Instruments de précision pour Ingénieurs et Architectes.

### Machines à froid et à glace.

INSTALLATIONS FRIGORIFIQUES COMPLÈTES

Devis et Prospectus gratis.

3866

## SOCIÉTÉ ANONYME D'ENTREPRISES ET DE CONSTRUCTIONS

NEUCHÂTEL

Bureau : Coq-d'Inde, 24.

Téléphone N° 756.

Adresse télégraphique :

ENTREPRISES, NEUCHÂTEL

NEUCHÂTEL et LAUSANNE

Entreprises de Travaux publics.

LAUSANNE

Bureau et Magasin : Avenue Ruchonnet.

Téléphone N° 2235.

Adresse télégraphique :

ENTREPRISES, LAUSANNE

### BÉTON ARMÉ

Bâtiments, fabriques, réservoirs, ponts, etc.

SÉCIALITÉ DE CARRELAGES EN TOUS GENRES (Fourniture et pose). — EXPOSITION PERMANENTE

Produits des Fabriques RANSBACH, HEMIXEN, APPIANI, RAGONITZ, etc. — Appareils sanitaires anglais de la Maison TWYFORDS

Pavages et asphaltages en tous genres. Concessionnaires de la Asphalt Paving Co<sup>ie</sup> Ltd.

Roc et pierre de taille jaune d'Hauterive, carrières de la Société.

(4403)

Bureau technique. — Plans et devis à disposition sur demande.

SOCIÉTÉ ANONYME DES ATELIERS DE CONSTRUCTIONS MÉCANIQUES DE  
**ESCHER WYSS & C<sup>ie</sup>**

Fondés en 1805. — ZÜRICH (Suisse) et RAVENSBURG (Wurtemberg). — Fondés en 1805.  
 Exposition universelle de Paris 1900 : Quatre Grands Prix et Deux Médailles d'Or.

**TURBINES**

Systèmes Girard, Francis, Jonval. Turbines coniques simples et doubles à axe horizontal ou vertical. Turbines multiples brevetées à axe vertical pour nombre de tours élevés et accouplement direct à la dynamo. Turbines à haute pression.  
**Régulateurs de précision, à pression hydraulique ou d'huile.**  
 Pompes à piston, de toute capacité et pour toute hauteur de refoulement. 3746

**Autres spécialités :**

Machines à vapeur horizontales ou verticales. Turbines à vapeur. Chaudières à vapeur et travaux de chaudronnerie en tous genres. Pompes à vapeur. Machines à glace et à froid. Compresseurs à air. Bateaux à va-

peur et machines marines. Bateaux à naphte. Bateaux en aluminium. Canots à moteur à vapeur. Transmissions et transports de force. Machines pour la fabrication du papier et du carton. Installations complètes pour la fabrication de la pâte de bois. Machines à polir et à canneler.

Grand nombre d'illustrations en noir et planches et cartes en couleurs.

**Conditions de vente.**

Le Larousse pour tous comprendra au minimum 100 fascicules à 30 centimes qui paraîtront, sauf cas de force majeure, chaque samedi, à partir du 16 novembre 1907. Il formera deux superbes volumes in-8° colombier (21 x 30,5).

Les souscripteurs à forfait, c'est-à-dire ceux qui souscrivent aux conditions du bulletin ci-contre, sont garantis contre les augmentations de prix qui pourraient survenir pendant le cours de la publication ou à son achèvement. Ils recevront donc l'ouvrage complet (de A à Z) aux prix indiqués au bulletin, même si le nombre de 100 fascicules prévu est dépassé.

Les acheteurs au numéro ne peuvent être considérés comme souscripteurs.

**PRIX DE FAVEUR jusqu'au 31 décembre 1907**

- pour les souscripteurs à l'ouvrage complet :
- En fascicules, au fur et à mesure de l'apparition . . . . . 28 francs.
  - En série de 10 fascicules, au fur et à mesure de l'apparition . . . . . 28 francs.
  - En deux volumes brochés, livrables à la mise en vente de chacun d'eux . . . . . 28 francs.
  - En deux volumes reliés demi-chagrin (fers spéciaux), livrables à la mise en vente de chacun d'eux . . . . . 38 francs.

Paiement par traites trimestrielles de 5 francs.

Remplir le bulletin ci-dessous et l'adresser avant le 31 décembre à la **LIBRAIRIE F. ROUGE & C<sup>ie</sup>, LAUSANNE**

**BULLETIN DE COMMANDE**

Valable seulement jusqu'au 31 décembre 1907.

Veillez m'adresser un exemplaire du Larousse pour tous, au prix à forfait de 28 francs — 38 francs.

(Biffer le prix dont il ne doit pas être tenu compte) que je paierai par traites trimestrielles de 5 francs, la première le 5 du mois prochain.

L'ouvrage devra me parvenir à l'adresse ci-dessous :

- En fascicules
  - En série de 10 fascicules
  - au fur et à mesure de l'apparition.
  - En deux volumes brochés.
  - En deux volumes reliés (vert foncé — rouge).
- } Biffer les modes non choisis.

Nom (bien lisible) .....

Qualité .....

Adresse de l'emploi .....

Domicile personnel .....

Le ..... 1907.

Signature : .....

Marque déposée

**Moteurs Diesel**

Les moteurs à combustion les plus avantageux et économiques

pour le service avec des combustibles liquides

**BON MARCHÉ**

Z. a. 1434 g.

3760

Fabricants exclusifs pour la Suisse:

**SULZER FRÈRES**

Winterthur.

Les moteurs sont exécutés depuis 20 HP de force.

**Librairie F. ROUGE & C<sup>ie</sup>**

LAUSANNE — 4, Rue Haldimand, 4 — LAUSANNE

Paraît par fascicules à partir du 16 novembre

**LE LAROUSSE POUR TOUS**

Publié sous la direction de CLAUDE AUGÉ  
 Une encyclopédie pour 28 francs.

Souscrivez avant le 31 décembre.

Ce qu'on trouve dans le LAROUSSE POUR TOUS

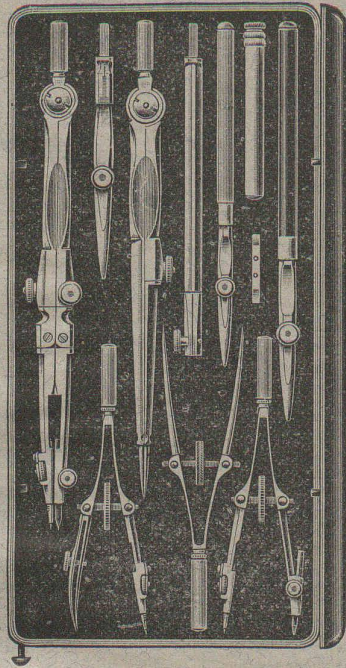
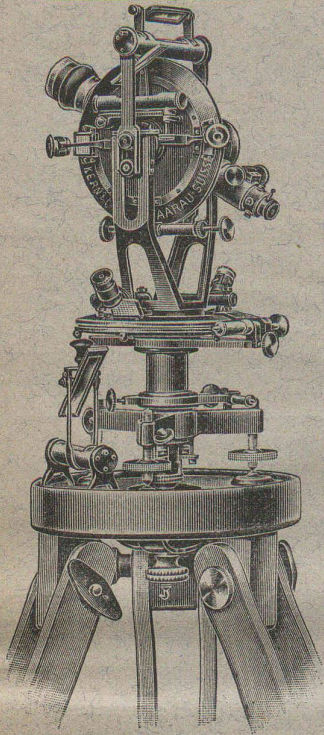
Langue française. — Littérature. — Beaux-arts.  
 Histoire. — Biographie. — Géographie.  
 Sciences morales et politiques. — Sciences pures.  
 Sciences appliquées. — Connaissances professionnelles.  
 Vie pratique. — Jeux et Sports.

Bulletin Technique. — N° 22. — Novembre 1907.

**SCHEJA**

**Planchers sans joints**  
**Dallages d'escaliers**  
 hygiéniques,  
 chauds,  
 incombustibles.

G. MONNEY & C<sup>ie</sup>, Yverdon  
 successeurs de DUTOIT & C<sup>ie</sup>.



INSTITUT MATHÉMATIQUE ET MÉCANIQUE  
**Kern & Cie, à Aarau**  
 Fondé en 1819.

Etablissement pourvu des machines et de l'outillage les plus perfectionnés.

Instruments de premier choix pour la topographie, la géodésie et l'astronomie.

Instruments pour les nivellements de précision.

Boîtes de compas de haute précision, avec perfectionnements brevetés et approuvés. Tous les compas sont munis d'une tête canelée.

Tous les instruments sont fabriqués par la maison elle-même et répondent à toutes les exigences de la science ou de l'industrie.

4443

Grand Prix, Paris 1889. 20 PREMIERS PRIX Grand Prix, Milan 1906.

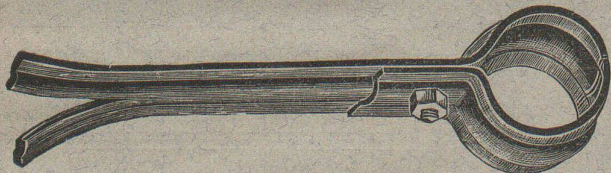
Adresse télégraphique:

**KERN AARAU**

Téléphone.



Catalogues spéciaux  
à disposition.



**Max SCHMIDT & Cie** Place St-Laurent 25 et Terreaux 2  
LAUSANNE

Concessionnaires de la vente en Suisse des 3708

**COLLIERS NORMAUX**

N° 5 A,

pour INSTALLATIONS de CHAUFFAGES CENTRAUX



**Aciers Américains**

véritables

**fondus au creuset,**

pour Outils de toutes sortes.

Qualités supérieures garanties.

Disques à fraiser, forgés et doublement recuits.

Acier d'argent (Acier fondu, étiré et poli).

Acier poli comprimé, pour transmissions, etc., etc.

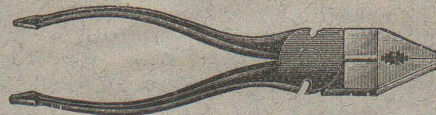
Grand choix chez les seuls représentants pour la Suisse:

**Affolter, Christen & Cie**  
**BALE**

FERS ET ACIERS EN GROS 3826

Demandez nos Prix-Courants, s. v. p.

**SPÉCIALITÉ DE PETIT OUTILLAGE**



Boîtes d'Outils  
complètes

SYSTÈME OERLIKON

Zinc en plaques et en baguettes.

SOUDURE en baguettes 40 0/0.

**FRANCILLON & Cie**

5, Rue St-François, 5,

**LAUSANNE**

3141

**Fabrique d'Asphalte Kæpfnach**

Gysel & Odinga, ci-devant Brändli & Cie

HORGEN, près Zurich.

Télégrammes: Asphalt-Horgen. — Téléphone.

FABRIQUE DE :

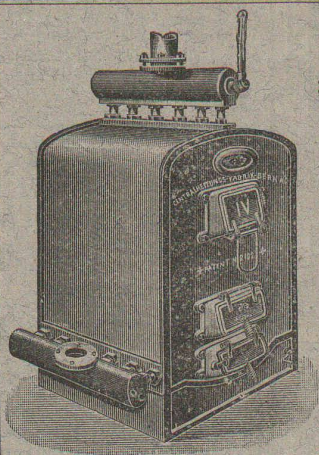
3076

Cartons bitumés. — Ciment ligneux.

Papier imprégné d'Asphalte.

Plaques d'isolation en diverses épaisseurs.

Tapis isolateur. -- Tous les produits d'Asphalte.



3842 DE  
**Installations**  
**CHAUFFAGES CENTRAUX**  
 de tous systèmes  
 ET DE  
**Services d'eau chaude**

Bains. Buanderies.

Séchoirs.

Brevet Suisse  
N° 21,928.

**FABRIQUE de CHAUFFAGE CENTRAL BERNE S.A.**  
 Ancienne Maison J. RUEF  
**OSTERMUNDIGEN**

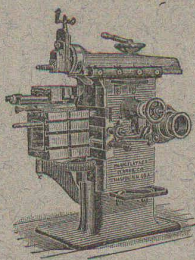
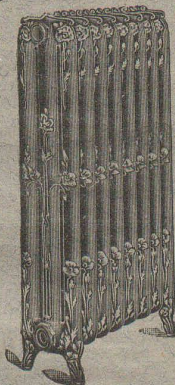
Appareils  
 de Désinfection  
 et de Stérilisation.

Prospectus et devis sur demande

Représentant pour Vaud et Valais:

**Emile-F. CHAVANNES, Ingénieur**

Téléphone 1412. Rue du Midi, 3, Lausanne.



**J. Lambercier & C<sup>ie</sup>, Genève**

\* Fabrique d'Huiles et Graisses industrielles. \*

SPÉCIALITÉ DE 239

**Fournitures pour Usines**

\*\* Organes de transmissions. \*\*

Arbres, Paliers, Courroies, Graisseurs, etc.

MACHINES, OUTILS AMÉRICAINS & AUTRES

**TRAVAUX D'ASPHALTAGE**

et applications diverses de matières asphaltiques. 3857

**ISOLANTS** — Couvertures légères. — **ISOLANTS**

Planelles en asphalte comprimée, résistantes à 335 kgs par cm<sup>2</sup>.

**H. LAVANCHY & FILS, Vevey**

POUTRELLES CIMENT ARMÉ, Système O. Lavanchy.

FABRIQUES DE PARQUETS. Menuiserie et Scierie mécanique.

**STUBER & C<sup>ie</sup>**

SCHUPFEN (Canton de BERNE, Suisse). Téléphone.

Parquets des plus simples aux plus riches. Parquets s<sup>t</sup> bitume

Fabrique de fenêtres. — Usines hydrauliques et à vapeur. 3865

**GERBER-BEAUJEU**, représentant.

Téléphone 1965. Le Mont-Rose, route de Montoie, Lausanne. Téléphone 1965.

**F. MEGEVAND & Cie**

**GENÈVE** — Rue Richemont, 20 — **GENÈVE**

Pièces détachées pour l'électricité.

Fabrique de vis et décolletages en tous genres.

Filières et tarauds. — Nickelage. 3771

# Société pour la vente des Chaux et Ciments

DE LA SUISSE ROMANDE (G. P. B.)

**LAUSANNE**

**Puissance de production** en ciments, chaux et plâtres, 15,000 wagons de 10 tonnes.

Comprend les

**Usines de Grandchamp et de Roche.**

**Usines de la Paudèze.**

**Usines de Baulmes et de Vouvry.**

**Ciment Portland artificiel.**

**Ciment naturel. — Ciment prompt.**

**Ciments mixtes (Paudézite, Rochîte).**

**Chaux lourdes, mi-lourdes et légères.**

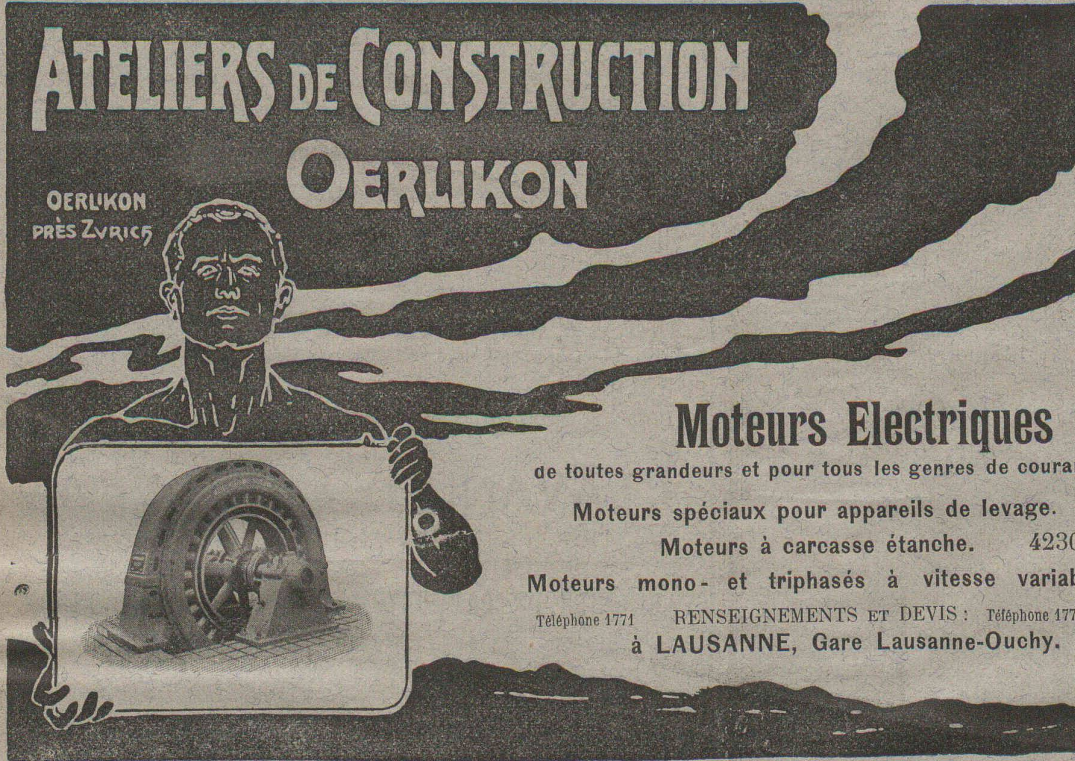
BUREAU DE VENTE POUR LA SUISSE FRANÇAISE (Neuchâtel excepté)

des Chaux hydrauliques et Ciments des Usines neuchâteloises.



# ATELIERS DE CONSTRUCTION OERLIKON

OERLIKON PRÈS ZÜRICH



## Moteurs Electriques

de toutes grandeurs et pour tous les genres de courant.

Moteurs spéciaux pour appareils de levage.

Moteurs à carcasse étanche. 4230

Moteurs mono- et triphasés à vitesse variable.

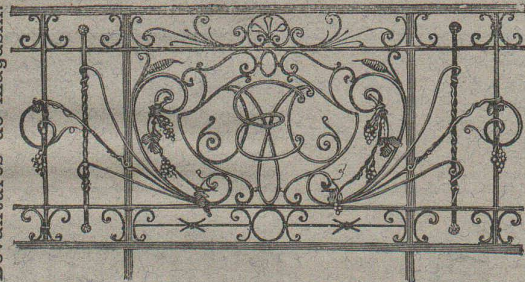
Téléphone 1771 RENSEIGNEMENTS ET DEVIS : Téléphone 1771  
à LAUSANNE, Gare Lausanne-Ouchy.



**H. ROD & C<sup>ie</sup>**  
RENENS  
FABRIQUE DE  
Tuyaux, Carrelages et Briques  
en ciment. 3948  
Téléphone 1350

**A. JUCKER**  
Succ<sup>r</sup> de  
Jucker - Wegmann  
Papiers en gros  
Zurich 3800  
Spécialité de papiers  
et toile à dessin et à  
calquer, des meilleu-  
res qualités, en rou-  
leaux et feuilles.

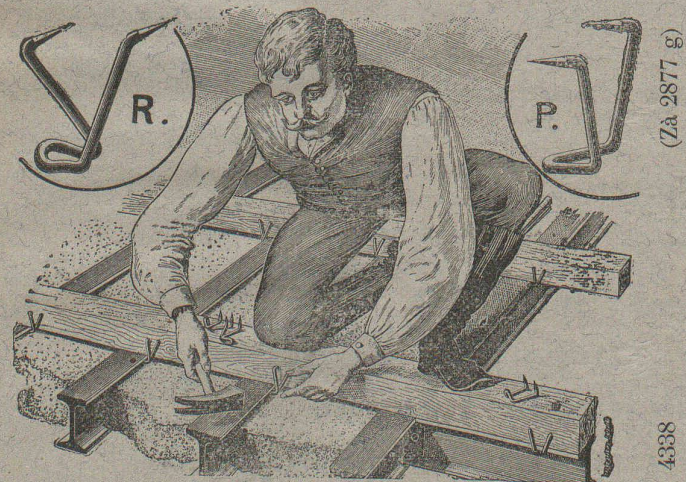
Téléphone 24.  
Vitrages et  
Devantures de magasin.



Escaliers en fer.  
Marquises et Vérandas.  
ÉTUDE — DEVIS 3191

Atelier de **Serrurerie Mécanique**  
LAUSANNE \* **H. RAPIN** \* 8, Maupas  
Entreprise générale de toute la Serrurerie en bâtiment et fer forgé.

**Crampons de Soliveaux P. & R.**  
SYSTÈME RORDORF



(à 2877 g)  
4338

expédiés en diverses grandeurs, par les propriétaires du brevet :

**Rordorf Frères,** Bureau et Magasins auf der Mauer 8,  
ZURICH

**BRIGUE - SIMPLON** 3672  
**LE BUFFET-RESTAURANT DE LA GARE**  
accepte des pensionnaires en 1<sup>re</sup> et 3<sup>me</sup> classes pour la journée complète  
ou pour 1 ou 2 repas seulement à des conditions très favorables.  
Cuisine et caves soignées. Restauration à toute heure.  
Spécialité de fondues, raclettes et viande salée du Valais.  
Prix réduits pour Sociétés et Ecoles.  
Voitures et traîneaux pour la vallée de Conches et les environs  
à disposition à toute heure. Tarifs d'hiver très réduits.  
(H. 35787 L.) **Joseph SEILER.**

Fonderie et Robinetterie de LYSS

Lampe à souder  
à la Benzine.

Fer à souder.



✚ PATENT 18557.  
SEULE FABRIQUE EN SUISSE 3792

**ATELIERS DE TÉLÉGRAPHES**  
**G. HASLER, à BERNE (Suisse).**

FONDÉS EN 1852  
Appareils télégraphiques et téléphoniques.  
Types spéciaux pour installations à courant fort.  
SONNERIES ÉLECTRIQUES  
Instruments météorologiques enregistreurs pour Observatoires.  
Enregistreurs à distance des niveaux d'eau.  
Limnigraphes, Chronographes, etc.  
Indicateurs - enregistreurs de vitesse pour locomotives.  
Appareils divers pour chemins de fer.  
MONTEURS EXPÉRIMENTÉS 209

# RENFER & C<sup>o</sup>, S. A.

Boujean & Bienne.

3975-4

SCIERIES, PARQUETERIE, USINE D'INJECTION  
**PARQUETS en tous genres**  
 depuis les plus simples aux plus riches.

Société Céramique

## RICHARD - GINORI

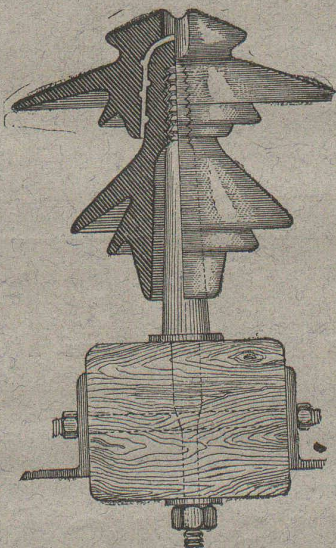
MILAN (ITALIE).

Capital L. 8,000,000 entièrement versé 3796

# ISOLATEURS

pour hautes et basses tensions en **PORCELAINE DURE**

BASES et MANCHES pour interrupteurs.



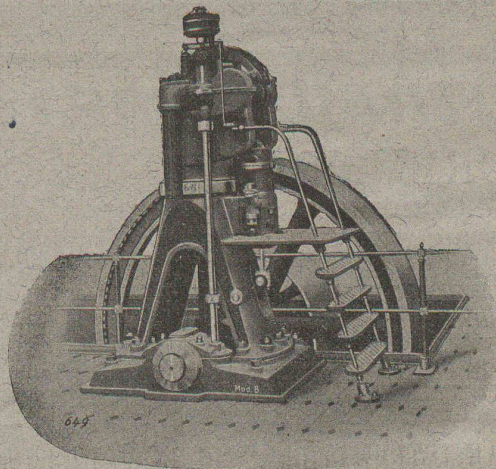
VIROLES pour lampes électriques, etc., etc.

CATALOGUES gratis sur demande.

Représentants généraux pour la Suisse :

**HAUS & C<sup>o</sup>, BALE**

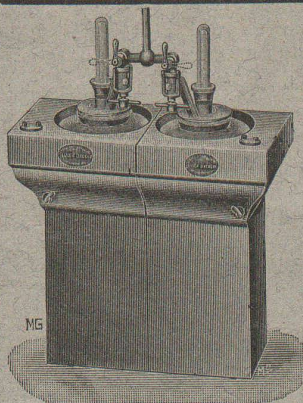
# GASMOTOREN-FABRIK „DEUTZ” A.-G. ZÜRICH.



**Nouveau Moteur « Deutz »**,  
 pour l'alimentation à toutes sortes d'essences lourdes  
 bon marché.

**Moteurs « Deutz »**  
 à benzine, pétrole, gaz de ville et gaz pauvre.

84,000 Moteurs en marche. 4442



Appareils à gaz acétylène  
 et générateurs multiples.

Brevet N<sup>o</sup> 35,993.

Seul constructeur :

**Usine Decker, Neuchâtel (Suisse).**

Approuvés par le Département  
 fédéral des chemins de fer.

Adoptés par les Compagnies :

Yverdon-Ste-Croix (mars 1906)

et

Lausanne-Ouchy (mai 1907)

pour le matériel roulant, locomotives et voitures. 4461

Prospectus à disposition.

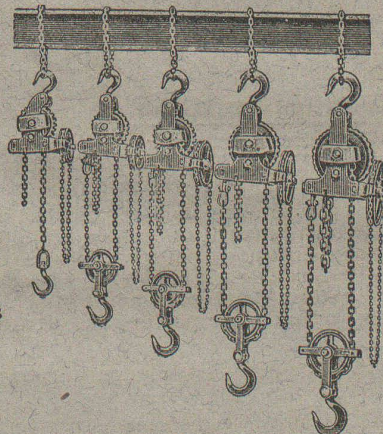
## Jos. BRUN

NEBIKON (Lucerne)

Fabrique de Chaines  
 et Appareils de levage.

Palans à vis.  
 Poulies à vitesse.  
 Poulies différentielles

Mouffles.  
 Chariots roulants.  
 Cries.  
 Treuils-muraille.



3798

## FABRIQUE D'ACCUMULATEURS D'OERLIKON

OERLIKON, près Zurich.

# ACCUMULATEURS

pour toutes applications.

3876

Bureau pour la Suisse romande :


**LAUSANNE, Chemin Vinet, 29.**

Etudes de constructions en 3717  
**BÉTON ARMÉ**  
**G.-L. MEYER, Ingénieur.**  
 LAUSANNE 11, Rue Haldimand, 11

**MENUISERIE D'ART**  
 et de bâtiment  
 J. CHAUVY & C<sup>ie</sup>  
**A. GOLAY, successeur**  
 Maison fondée en 1830.  
 8, Maupas **LAUSANNE** Maupas, 8  
 ———— TÉLÉPHONE 781 ———— 4120

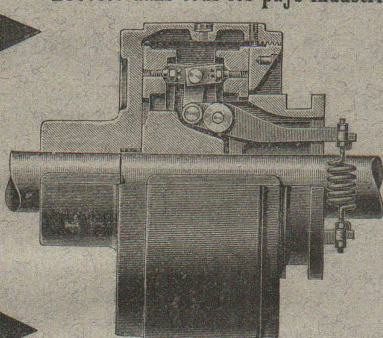
**VITRAUX D'ART** de tous styles.  
**DREVARD & DUBOST**  
 ARTISTES PEINTRES-VERRIERS SPÉCIALISTES  
 Avenue d'Ouchy, 11, Villa Le Closelet, Lausanne (Suisse).  
 VITRAUX POUR VILLAS, BOW-WINDOW, SALLES A MANGER  
 VERRES ET GLACES. SPÉCIALITÉ DE MONTAGE SUR CUIVRE  
 Décoration sur Opaline. — Restauration de Vitraux. 4463  
 Prix modérés. ————— Téléphone 1346.

**SERRURERIE D'ART**  
 Charpentes en fer. - Serres. - Vérandas. - Grilles et Portails.  
 Travail soigné. Téléphone.  
 Force électrique. \* 4099  
**Louis Cherpit**  
 NYON (Suisse).  
 Bureau et Atelier:  
 AVENUE VIOLLIER  
**APPAREILLAGE pour EAU et GAZ**



**BUREAU INTERNATIONAL DE BREVETS D'INVENTION**  
**NAEGELI & C<sup>ie</sup>**  
 Rue de l'Hôpital, 32, BERNE à proximité de la gare.  
 4083 Ingénieur-Directeur: **F. NAEGELI**  
 ancien expert - examinateur du Bureau fédéral des brevets.

**EMBRAYAGE BENN**  
 Breveté dans tous les pays industriels et reconnu partout comme étant le plus simple et le meilleur Embrayage à friction.  
 Sans segments en bois. Aucune partie saillante. Complètement fermé.  
 Installations de  
**TRANSMISSIONS**  
 POUR TOUTES LES BRANCHES DE L'INDUSTRIE  
**Société des USINES de LOUIS de ROLL**  
**USINE DE CLUS**



**LA SUISSE**

Fondée en 1858. Société d'assurances sur la vie. Fondée en 1858.  
 Siège social: LAUSANNE, Rue du Midi, 2.

Assurances au décès, mixtes, mixtes à terme fixe, temporaires de survie, assurances combinées à effets multiples et à revenu garanti en cas de vie, épargne à terme fixe, assurances de dotation, assurances militaires de capitaux différés pour enfants; Rentes viagères sur une tête et sur deux têtes, rentes différées à volonté. Achats de nues propriétés et d'usufruits.  
 Etude de toutes combinaisons d'assurances sur la vie, de capitaux ou de rentes non prévues, par les prospectus ou tarifs.  
**Combinaison spéciale:** En échange de la participation aux bénéfices, la SUISSE délivre sans augmentation de primes une police d'assurance individuelle contre les accidents, dont elle supporte elle-même les risques.

**RENTES VIAGÈRES**

10,000 fr. versés à 60 ans donnent une rente annuelle de <b>Fr. 900</b>	10,000 fr. versés à 70 ans donnent une rente annuelle de <b>Fr. 1289</b>
10,000 " 65 " " " " <b>1084</b>	10,000 " 75 " " " " <b>1460</b>

Pour renseignements et prospectus, s'adresser à la Direction, rue du Midi, 2, à Lausanne, à M. Alfred Thélin, inspecteur, à Lausanne, et aux agences, dans toutes les localités de quelque importance en Suisse. (3768)

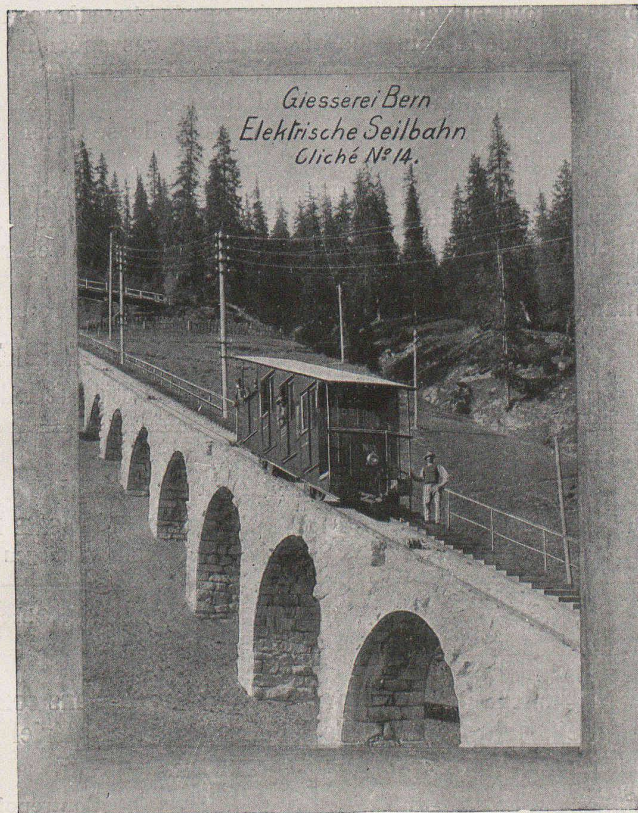
Les  
**Chemins de fer funiculaires**

fournis par la

**Fonderie de Berne**

à Berne, Suisse

Succursale de la **Société des Usines de S. de Roll**  
à Gerlafingen



Exposition Internationale Milan 1906: **Grand Prix** pour Chemins de fer funiculaires et crémaillères

S'adresser pour des projets et devis à la

**Société des Usines de S. de Roll, Fonderie de Berne, à Berne, Suisse**

— Berne, 1907 —

**L**A FONDERIE DE BERNE a commencé, en 1897, à construire et à fournir les installations pour chemins de fer funiculaires. Dès le commencement elle a trouvé sa clientèle aussi bien à l'étranger qu'en Suisse. Elle a su conserver la confiance qu'on lui a témoignée et a développé et perfectionné ce genre de chemin de fer d'une manière remarquable. Les qualités de ses freins brevetés et d'autres moyens garantissant la sécurité des chemins de fer funiculaires fournis par la Fonderie de Berne et une expérience très approfondie de tous les détails et de l'exploitation de ces chemins de fer lui ont procuré une bonne renommée et l'on placée incontestablement au premier rang pour la construction des chemins de fer funiculaires.

Le tableau suivant contient les années d'ouverture de chemins de fer funiculaires fournis par la Fonderie de Berne. Il est facile de faire la comparaison avec toute autre maison ayant travaillé ou travaillant encore dans cette spécialité.

La Fonderie de Berne fournit d'après ces types et en employant toute l'expérience qu'elle a acquise en cette matière, l'équipement complet des chemins de fer funiculaires, tels que la voie (avec l'évitement) et les poulies porteuses (galets), le câble, les voitures et les installations mécaniques, treuils, etc., dans les stations, le tout suivant ses types éprouvés et systèmes brevetés pour les appareils de sûreté et le tout adapté à chaque cas spécial.

Sur demande et selon les circonstances elle fournit également les ponts métalliques s'il y en a besoin pour les funiculaires, ainsi que la partie électrique complète ou autres moteurs, pour lesquels elle se réserve en tous cas de fixer le programme.

La Fonderie de Berne fournit gratuitement les avants-projets et devis pour le susdit matériel et sur désir elle est éventuellement prête à faire faire les levés du terrain et les études du tracé contre remboursement des frais respectifs qu'elle calculera à des prix modérés.

Pour demandes pour chemins de fer funiculaires s'adresser à la

**FONDERIE DE BERNE**

Succursale de la Société des Usines de L. de Roll, à BERNE.

**ÉNUMÉRATION**

des chemins de fer funiculaires ayant reçu leur matériel par la FONDERIE DE BERNE, à Berne, Suisse, Succursale des Usines de L. de Roll, Gerlafingen

N <sup>o</sup>	Mis en fonction		Pays	Observations
<b>A. Chemins de fer funiculaires ayant reçu leurs installations complètes de la „Fonderie de Berne“, soit: voie, câble, poulies, treuil, matériel roulant, etc.</b>				
1	1898	Stockholm . . . . .	Suède	
2	1898	Bienne-Evilard . . . . .	Suisse	
3	1899	* Neuveville-St-Pierre, Fribourg . . . . .	»	} Contrepoids d'eau et avec crémaillère.
4	1899	Reichenbachfall, Meiringen . . . . .	»	
5	1899	Gurten, Berne . . . . .	»	
6	1899	Lausanne-Signal . . . . .	»	
7	1899	Davos-Schatzalp, Grisons . . . . .	»	
8	1900	* Montmartre, Paris . . . . .	France	} Contrepoids d'eau et avec crémaillère.
9	1900	Vevey-Chardonne-Pélerin . . . . .	Suisse	
10	1900	Lyon-Fourvière . . . . .	France	
11	1901	Pic du Grand Jer, Lourdes . . . . .	»	
12	1901	Rigiviertel, Zurich . . . . .	Suisse	
13	1901	Tibidabo, Barcelone . . . . .	Espagne	} Contrepoids d'eau sans crémaillère. Réglage de la marche du train par le frein dans la station supérieure.
14	1903	* Regoledo, Lac de Como . . . . .	Italie	

\* Contrepoids d'eau, tous les autres à commande électrique.

□ □ □ SOCIÉTÉ DES USINES DE L. DE ROLL □ □ □

N <sup>o</sup>	Mis en fonction		Pays	Observations
15	1903	St-Imier-Sonnenberg . . . . .	Suisse	
16	1903	Mendel, Bozen . . . . .	Autriche	
17	1903	Vésuve . . . . .	Italie	
18	1904	Tiflis . . . . .	Russie	
19	1905	Kiruna . . . . .	Suède	
20	1905	Engelberg-Gd. Hôtel Terrasse	Suisse	
21	1906	Locarno-Madonna del Sasso . . .	»	
22	1906	Heimwehfluh près Interlaken . . .	»	
23	1907	Muottas Muraigl, Grisons . . . . .	»	
24	1907	Karlsbad . . . . .	Autriche	
25	1907	Harderbahn, Interlaken . . . . .	Suisse	
26	1907	Linthal-Braunwald . . . . .	»	
27	1907	Molkenkur-Königstuhl, Heidelberg .	Allemagne	
28	1907	Belvedere di Lanzo, Lac de Lugano	Italie	
29	1907	* Rocca di Papa près Marino, près Rome	»	} Contrepoids d'eau et avec crémaillère.
30	1907	Virgl, Bozon . . . . .	Autriche	
31	1907	Evian . . . . .	France	
32	1907	Valparaiso . . . . .	Chile	
33		Pau, Pyrénées . . . . .	France	
34	} en construction et en montage	Tréport . . . . .	»	
35		Niesen, I <sup>re</sup> section . . . . .	Suisse	
36		Niesen, II <sup>me</sup> section . . . . .	»	
37		Wetterhorn, Syst. Feldmann, avec freins syst. « Fonderie de Berne »	»	} Funiculaire suspendu, rails formés par câbles.

**B. Chemins de fer funiculaires ayant reçu leurs installations en grande partie de la „Fonderie de Berne“.**

1	1896	Rheineck-Walzenhausen . . . . .	Suisse	Voie et crémaillère.
2	1901	Kriens-Sonnenberg . . . . .	»	Voie et organes de freins.
3	1903	Hohensyburg (Westphalie) . . . . .	Allemagne	} Trucks des voitures et freins.
4	1905	Sarria, Barcelone . . . . .	Espagne	id.
5	1907	Schönegg-Zugerberg . . . . .	Suisse	} Superstructure complète.
6	1907	Hungerburg, Innsbruck . . . . .	Autriche	} Voie et trucks des voitures avec freins.
7	1907	Monte Bré . . . . .	Suisse	Superstructure.

**C. Chemins de fer funiculaires ayant reçu leurs premières installations d'autres maisons et ayant été transformés ou reconstruits par la „Fonderie de Berne“.**

1	1900	Chiaja, Naples . . . . .	Italie	} Transformé pour commande électrique.
2	1901	Monte Santo, Naples . . . . .	»	id.
3	1903	Nassandres . . . . .	France	id.
4	1905	* Beatenberg . . . . .	Suisse	} Nouveaux freins, syst. « Fonderie de Berne ».
5	1907	Heidelberg-Molkenkur . . . . .	Allemagne	} Transformation pour commande électrique.
6	1907	Ecluse-Plan, Neuchâtel . . . . .	Suisse	} Nouvelle voie, nouvelles voitures et nouveau treuil à commande électrique au lieu de contrepoids d'eau.

\* Contrepoids d'eau, tous les autres à commande électrique.

**Longueur totale des voies pour funiculaires fournies par la Fonderie de Berne: environ 32 kilomètres.**

**Hauteur totale gagnée par les funiculaires de la Fonderie de Berne: environ 12,000 mètres.**

Dans ces chiffres ne sont pas compris les chemins de fer funiculaires ayant seulement reçu les voitures et autres installations de la Fonderie de Berne, mais dont la voie ne provient pas d'elle. Ne sont pas compris ceux non-plus, n'ayant reçu d'elle que la superstructure.

□ □ □ SOCIÉTÉ DES USINES DE L. DE ROLL □ □ □

# Autres Spécialités

de la  
**FONDERIE DE BERNE**

**Superstructure pour Chemins de fer de Montagnes**  
avec crémaillère **Système Strub, Riggenbach, etc.**

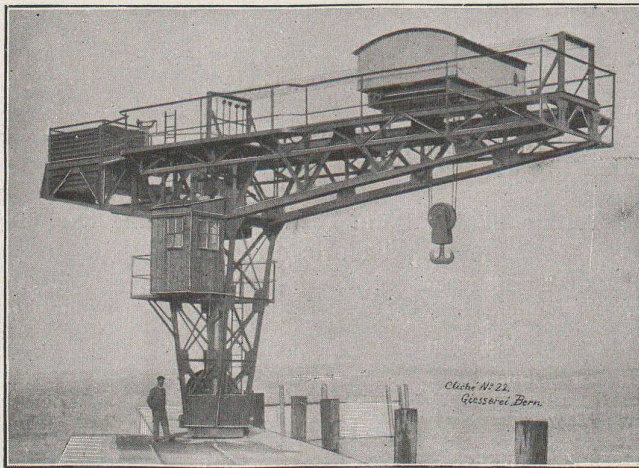
□ □ □ □ □ □

## Appareils de levage

à commande  
électrique,  
hydraulique ou  
à bras.

(Ponts rou-  
lants, grues  
pivotantes,  
monte-  
charges,  
treuils, etc.)

□ □ □ □ □ □



Grue sur Quai.

□ □ □ □ □ □

Installations  
métalliques  
et mécaniques  
pour

Barrages

et

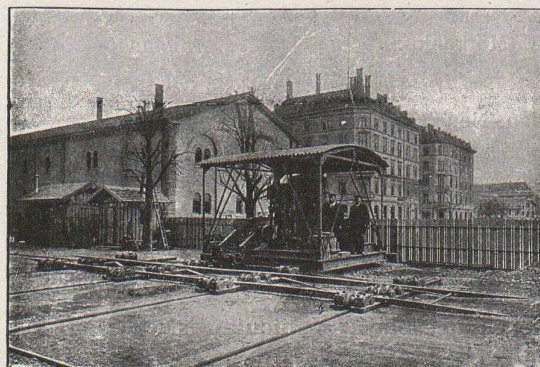
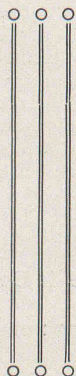
Vannes

□ □ □ □ □ □

## ≡≡≡ **Matériel pour Chemins de fer** ≡≡≡

savoir :

**Branchements, croisements, plaques et ponts-tournants et chariots-  
transbordeurs en fosse ou à niveau, à vapeur ou à commande électrique  
ou à bras, grues, barrières, etc.**



Chariot transbordeur à niveau.

