

Objektyp: **Advertising**

Zeitschrift: **Bulletin technique de la Suisse romande**

Band (Jahr): **32 (1906)**

Heft 24

PDF erstellt am: **18.09.2024**

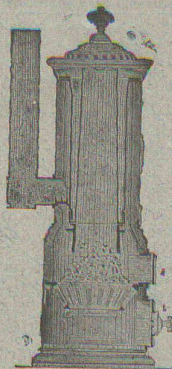
Nutzungsbedingungen

Die ETH-Bibliothek ist Anbieterin der digitalisierten Zeitschriften. Sie besitzt keine Urheberrechte an den Inhalten der Zeitschriften. Die Rechte liegen in der Regel bei den Herausgebern. Die auf der Plattform e-periodica veröffentlichten Dokumente stehen für nicht-kommerzielle Zwecke in Lehre und Forschung sowie für die private Nutzung frei zur Verfügung. Einzelne Dateien oder Ausdrucke aus diesem Angebot können zusammen mit diesen Nutzungsbedingungen und den korrekten Herkunftsbezeichnungen weitergegeben werden. Das Veröffentlichen von Bildern in Print- und Online-Publikationen ist nur mit vorheriger Genehmigung der Rechteinhaber erlaubt. Die systematische Speicherung von Teilen des elektronischen Angebots auf anderen Servern bedarf ebenfalls des schriftlichen Einverständnisses der Rechteinhaber.

Haftungsausschluss

Alle Angaben erfolgen ohne Gewähr für Vollständigkeit oder Richtigkeit. Es wird keine Haftung übernommen für Schäden durch die Verwendung von Informationen aus diesem Online-Angebot oder durch das Fehlen von Informationen. Dies gilt auch für Inhalte Dritter, die über dieses Angebot zugänglich sind.

Fabrique de Chauffage central et Poélerie moderne.
C. SAMBUC FILS & C^{ie}, Lausanne



CHAUFFAGES CENTRAUX à eau chaude et vapeur à basse pression.
 Chauffage central pour appartements et maisons à louer par calorifères - thermostats, à feu continu et trémie d'alimentation.
Grande économie de combustible garantie.
 Installations complètes de Séchoirs, Bains, Buanderies et de Cuisines d'Hôtels, à forfait.
 Nouveaux **FOURNEAUX - POTAGERS** avec ou sans circulation d'eau chaude.
Calorifères Universels brevetés + N° 25.968.
 avec **RÉGULATEURS DE TIRAGE**
 ETUDES TECHNIQUES ET DEVIS SUR DEMANDE

Fabrique lausannoise d'appareils de chauffage.
G. WEBER, constructeur
 LAUSANNE 256

CHAUFFAGES CENTRAUX
 à eau chaude et vapeur à basse pression.
CHAUFFAGES CENTRAUX LOCAUX (localisés à un seul appartement).
Installations complètes de cuisines d'hôtels
donnant une grande économie de combustibles.
Séchoirs, Bains, Buanderie perfectionnée, Brevet + 1146
CALORIFÈRES UNIVERSELS
 Etudes techniques et devis sur demande.

PARQUETERIE D'AIGLE

FONDÉE EN 1855

3046

Les plus hautes récompenses aux Expositions de :

Zurich, 1883 — Yverdon, 1894

Genève, 1896 — Vevey, 1901

Représentée :

à Lausanne par M. J. MERLE, Maupas, 13

à Montreux par M. Alb. CHENEVAL, avenue Nestlé.

à Genève par M. Claude MERLE, Chemin des Sources 9

FABRIQUE

Bernoise de Staff

ERNEST HABERER & C^{ie}, BERNE

Décorations prêtes à poser.

Rosaces, Gorges, Frises, Consoles, Chapiteaux, etc., en tous genres et styles.

Ornements en Staff à jour
sans fond, d'un effet décoratif magnifique.

Spécialité Stuccoline + Brevet 30040

Décorations complètes d'intérieurs de VILLAS, HOTELS, etc.

Mise au concours de travaux.

Un concours est ouvert pour l'exécution des **travaux d'infrastructure** pour l'extension de la station de Wattwil et pour la **correction de la Thur** près de cette station.

Ces travaux comprennent principalement :

terrassements	environ	45000	m ³
maçonnerie	»	600	»
béton	»	800	»
aqueducs en tuyaux de ciment	»	250	m.
perrés	»	1800	m ²
enrochements	»	600	m ³
ballastage de la voie	»	7500	»
empierrement des routes et places	»	3000	»

Les plans et cahier des charges sont déposés au bureau de notre ingénieur en chef, à Berne, bâtiment d'administration des Grands Remparts, ainsi qu'au bureau de l'ingénieur de section pour le chemin de fer du Ricken, à Uznach (maison de ville), où l'on peut aussi se procurer les formulaires de soumission.

Les offres, portant la suscription « Soumission des travaux à la station de Wattwil », doivent être adressées jusqu'au 5 janvier 1907 à la Direction générale soussignée.

Berne, le 11 décembre 1906.

ZagE 583

Direction générale
 des Chemins de fer fédéraux.

Le soussigné porte à la connaissance de Messieurs les architectes qui participent au concours de plans du bâtiment que je veux faire élever en Chauderon que, ensuite de la demande qui m'en a été faite, le 1^{er} prix du dit concours est porté de 1000 à 1500 fr. au cas où celui-ci ne serait par chargé des travaux d'exécution, ceci sans changement pour les autres prix.

E. DECKER, propriétaire.

Une Compagnie de chemins de fer de montagne

à traction électrique cherche, comme

Chef d'exploitation

un **ingénieur** ou **technicien** ayant la pratique de l'exploitation et pouvant diriger en toute connaissance de cause une ligne de 12 km. de longueur.

Entrée en fonction le 1^{er} mars 1907.

Adresser les offres, **jusqu'au 7 janvier 1907**, sous chiffre M. 27,567 L., en indiquant les prétentions à l'agence de publicité **Haasenstein & Vogler, à Lausanne.** (3656 c.)

CANTON DE GENÈVE

Le **Département des Travaux publics** met en adjudication publique les travaux de fondations et de maçonneries du nouveau pont des Acacias sur l'Arve.

Les plans et cahier des charges peuvent être consultés

au Département (Bureau de l'Ingénieur cantonal, annexe de l'Hôtel-de-Ville), tous les jours non fériés, de 9 heures du matin à midi et de 2 h. à 5 h. du soir, jusqu'au 25 janvier 1907.

Les soumissions devront parvenir au Département, sous pli cacheté, avant le 26 janvier 1907, et seront ouvertes en séance publique ce jour même à 11 heures du matin.

Le Conseiller d'Etat
chargé du Département des Travaux publics,
V. CHARBONNET.

Concours.

SOLEURE
L'installation du chauffage central dans le bâtiment

d'administration du nouveau pénitencier cantonal, à Soleure, est mise au concours. — S'adresser au Département cantonal des Travaux publics, à Soleure.

Terme: 31 décembre 1906.

Librairie F. ROUGE & C^e, Lausanne

SCIENCES BEAUX-ARTS

Etrennes

Grand choix d'ouvrages illustrés
pour la jeunesse et l'enfance

Romans — Nouvelles — Poésies

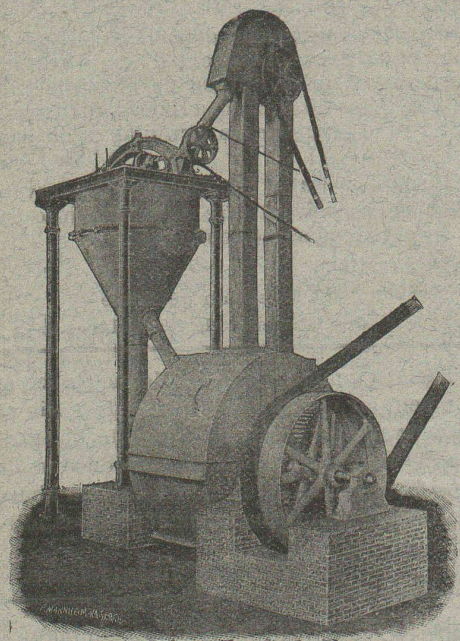
Moulin sans Tamis

avec séparation à air.

3404

Le meilleur Système de BROYEUSE

HORS CONCOURS HORS CONCOURS



pour matières comme:

**Ciments, Chaux,
Terre, Gypse,
Charbon,
Magnésite,
Phosphates, Scories,
Débris de tuiles,
Os, Couleurs,
et d'autres
Matières dures.**

Seuls constructeurs:
PFEIFFER FRÈRES
Kaiserslautern.

Pour Devis
et Renseignements,
s'adresser à notre
Représentant pour la
Suisse et le Tyrol:

H. Schälchlin
Ing. - Constr.

ZURICH IV.

BECK & WETLI

Successeurs d'Albert Pamblanc.

3024

6, Place du Pont LAUSANNE Place du Pont, 6.

Entreprise spéciale de **COUVERTURES** en Ciment liguéux

Installation et vérification de Paratonnerres, Ferblanterie et Couverture pour bâtiments. Plomberie. Appareillage pour eau et gaz.

Téléphone N° 1507.

SOCIÉTÉ SUISSE D'ÉDITION

3, Rue Pépinet, 3, LAUSANNE

L'ÉLECTRICITÉ AGRICOLE

par E. GUARINI, Ingénieur - électricien.

Préface du prof. H. DUFOUR.

PRIX : 3 Francs.

<i>La Télégraphie sans fils</i> , par E. GUARINI	Fr. 2.50
<i>La Télégraphie sans fils</i> , par le même, brochure	1.—
<i>Dernières expériences de Marconi</i> , par le même	0.30
<i>Traction électrique</i> , par THOMANN	0.50
<i>Loi fédérale sur les installations électriques</i>	0.50
<i>La voiture électrique</i> , par LASCHE	0.80
<i>Agenda de l'Horloger suisse</i>	2.50
<i>Carte relief Vevey-Montreux</i> , par L. POIRIER	1.50
La même sur toile	2.25

CARRELAGES

de Winterthour.

3698

Carreaux en faïence pour revêtements.

A. Werner-Graf,
Winterthour.

BRIGUE - SIMPLON

3672

LE BUFFET-RESTAURANT DE LA GARE

accepte des pensionnaires en 1^{re} et 3^{me} classes pour la journée complète ou pour 1 ou 2 repas seulement à des conditions très favorables.

Cuisine et caves soignées. Restauration à toute heure.

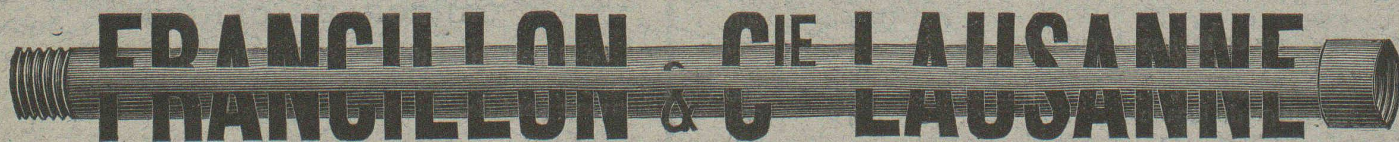
Spécialité de fondues, raclettes et viande salée du Valais.

Prix réduits pour Sociétés et Ecoles.

Voitures et traîneaux pour la vallée de Conches et les environs à disposition à toute heure. Tarifs d'hiver très réduits.

(H. 35787 L.)

Joseph SEILER.



SULZER FRÈRES, WINTERTHUR
Chauffages Centraux

Bureau à Lausanne :

VERT - SITE, AVENUE WILLIAM FRAISSE

Téléphone 1661.

H. 6619 Z.

3714

Adresse télégraphique :

FRESULZER LAUSANNE

KERN & C^{ie}, Aarau

Maison fondée en 1819.

20 Médailles et Diplômes.

Grand Prix, Paris 1889. — Grand Prix, Milan 1906.

Fabrique d'instruments de haute précision pour le dessin.

Boîtes pour Ingénieurs, Architectes, Géomètres, ainsi que pr les écoles.

Perfectionnements brevetés :

Système pour maintenir les têtes de balustres parfaitement droites.

Tire-ligne « Idéal », breveté pour la disposition infailible, qui permet de replacer la branche mobile après nettoyage en lui conservant exactement l'écartement qu'elle avait auparavant. Réglage de la pointe à aiguille, etc.

Demander notre marque de fabrique.

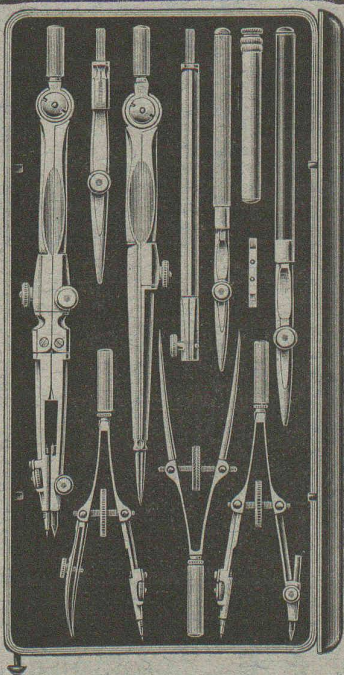
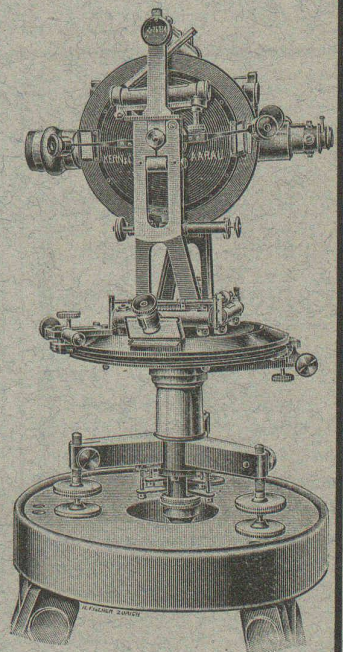
(3618)

Instruments pour la Topographie, la Géodésie et l'Astronomie.

Constructions les plus récentes. Optique de Zeiss. Niveau Zwicky-Kern. Niveau sphérique Mollenkopf. Planimètre Weber-Kern. Auto-réducteur Clivaz-Kern.



3618



SOCIÉTÉ ANONYME D'ENTREPRISES ET DE CONSTRUCTIONS

NEUCHÂTEL

Bureau : Coq-d'Inde, 24.

Téléphone N° 756.

Adresse télégraphique :

ENTREPRISES, NEUCHÂTEL

NEUCHÂTEL et LAUSANNE

Entreprises de Travaux publics.

BÉTON ARMÉ

Bâtiments, fabriques, réservoirs, ponts, etc.

SÉCIALITÉ DE CARRELAGES EN TOUS GENRES (Fourniture et pose). — EXPOSITION PERMANENTE

Produits des Fabriques RANSBACH, HEMIXEN, APPIANI, RAGONITZ, etc. — Appareils sanitaires anglais de la Maison TWYFORDS

Parages et asphaltages en tous genres. Concessionnaires de la Asphalt Paving C^{ie} Ltd.

Roc et pierre de taille jaune d'Hauterive, carrières de la Société.

Bureau technique. — Plans et devis à disposition sur demande.

LAUSANNE

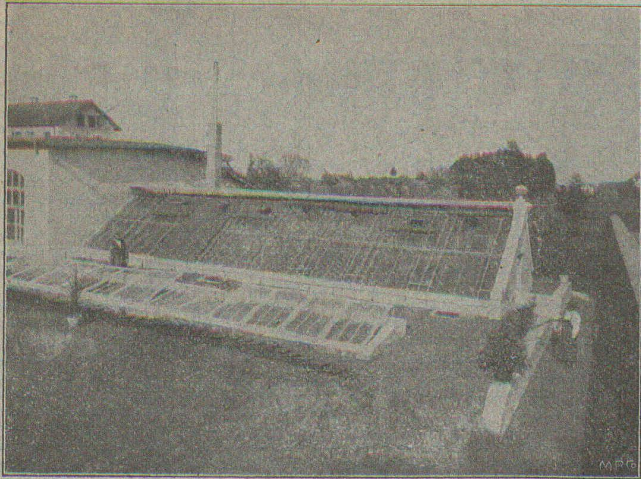
Bureau et Magasin : Avenue Ruchonnet.

Téléphone N° 2235.

Adresse télégraphique :

ENTREPRISES, LAUSANNE

(3516)



Gewächshäuser,

Wintergärten etc.

erstellt als 45 jährige Spezialität 3617

=== Eisenbaugeschäft ===

Vohland & Bär A.-G., Basel

In den letzten 3 Jahren über 20 Anlagen ausgeführt, worunter viele Nachbestellungen.

Planchers en béton armé.

Système nouveau, dont les avantages principaux sont: la résistance, la légèreté, l'incombustibilité et l'insonorité. Ces planchers peuvent se préparer à l'avance et ne nécessitent, par conséquent, pas de cintrage à la pose. 3282

Blocs creux en béton armé

pour construction de murs d'habitation et d'ateliers, très isolants et résistants, et remplaçant avantageusement les murs en maçonnerie.

S'ADRESSER, POUR RENSEIGNEMENTS ET DEVIS, à

MM. **PERRIER & SAULNIER**, *Entrepreneurs*,
1, RUE VOLTAIRE, 1, GENÈVE

Fabrique d'Asphalte Käepfnach

Gysel & Odinga, ci-devant Brändli & Cie

HORGEN, près Zurich.

Télégrammes : Asphalt-Horgen. — Téléphone.

FABRIQUE DE : 1376

Cartons bitumés. — Ciment ligneux.

Papier imprégné d'Asphalte.

Plaques d'isolation en diverses épaisseurs.

Tapis isolateur. -- Tous les produits d'Asphalte.

A. JUCKER

Succr de

Jucker - Wegmann

Papiers en gros

Zurich

2998

Spécialité de papiers et toile à dessin et à calquer, des meilleures qualités, en rouleaux et feuilles.

Papiers à héliographier et à calquer

Décalques

en Héliographie

355



Ateliers

Héliographiques
suisses S. A., ci-devant

Hatt & Cie, Zurich

Téléphone. Succursale à Berne.



Librairie F. Rouge & Cie, Lausanne.

4, Rue Haldimand, 4.

Vient de paraître

AGENDA et Livre d'Adresses
de l'**ÉLECTRICIEN**

pour 1907 SUISSE

Contre remboursement. Franco, Fr. 2.50

Bureaux : rue de Villereuse, 35, GENÈVE

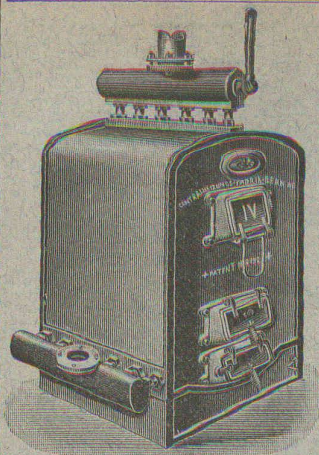
Moteurs électriques à courant continu et alternatif.

Théorie et construction, par H.-M. HOBART. Gr. in-8°, avec figures et planches, Fr. 25.—

Les argiles réfractaires. Gisements, composition, examen, traitement et emploi au point de vue des produits réfractaires en général, par le Dr C. BISCHOF. Grand in-8°, avec figures, Fr. 18.—


Règles à calculs Faber.

Grand choix d'Ouvrages Technologiques.



Installations
3016 DE
CHAUFFAGES CENTRAUX
de tous systèmes
ET DE
Services d'eau chaude

Bains, Buanderies,

Séchoirs. 

Brevet Suisse
N° 21,928.



FABRIQUE de CHAUFFAGE CENTRAL BERNE S.A.
Ancienne Maison J. RUEFF
OSTERMUNDIGEN

Appareils

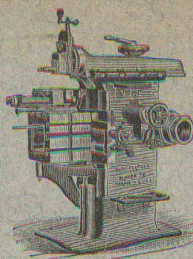
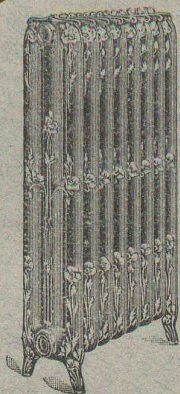
de Désinfection
et de Stérilisation.

* Prospectus et devis sur demande

Représentant pour Vaud et Valais :

Emile-F. CHAVANNES, Ingénieur

Téléphone 1412. Rue de Bourg, 4, Lausanne.



J. Lambercier & C^{ie}, Genève

* Fabrique d'Huiles et Graisses industrielles. *

SPÉCIALITÉ DE 3039

Fournitures pour Usines

** Organes de transmissions. **

Arbres, Paliers, Courroies, Graisseurs, etc.

MACHINES, OUTILS AMÉRICAINS & AUTRES

TRAVAUX D'ASPHALTAGE

et applications diverses de matières asphaltiques. 3040

ISOLANTS — Couvertures légères. — ISOLANTS

Planelles en asphalte comprimée, résistantes à 335 kgs par cm².

H. LAVANCHY & FILS, Vevey

POUTRELLES CIMENT ARMÉ, Système O. Lavanchy.

FABRIQUES DE PARQUETS. Menuiserie et Scierie mécanique.

STUBER & C^{ie}

SCHUPFEN (Canton de BERNE, Suisse). Téléphone.

Parquets des plus simples aux plus riches. Parquets s^r bitume

Fabrique de fenêtres. — Usines hydrauliques et à vapeur. 3035

GERBER-BEAUJEU, représentant.

Téléphone 1965. Le Mont-Rose, route de Montoie, Lausanne. Téléphone 1965.

Société pour la vente des Chaux et Ciments

DE LA SUISSE ROMANDE (G. P. B.)

LAUSANNE

Puissance de production en ciments, chaux et plâtres, 15,000 wagons de 10 tonnes.

Comprend les

Usines de Grandchamp et de Roche.

Usines de la Paudèze.

Usines de Baulmes et de Vouvry.

Ciment Portland artificiel.

Ciment naturel. — Ciment prompt.


Ciments mixtes (Paudézite, Rochîte).

Chaux lourdes, mi-lourdes et légères.

BUREAU DE VENTE POUR LA SUISSE FRANÇAISE (Neuchâtel excepté)
des Chaux hydrauliques et Ciments des Usines neuchâteloises,

ATELIERS DE CONSTRUCTION OERLIKON

OERLIKON PRÈS ZÜRICH



Moteurs Electriques

de toutes grandeurs et pour tous les genres de courant.

Moteurs spéciaux pour appareils de levage.

Moteurs à carcasse étanche. 114

Moteurs mono- et triphasés à vitesse variable.

Téléphone 1771 RENSEIGNEMENTS ET DEVIS : Téléphone 1771
à LAUSANNE, Gare Lausanne-Ouchy.

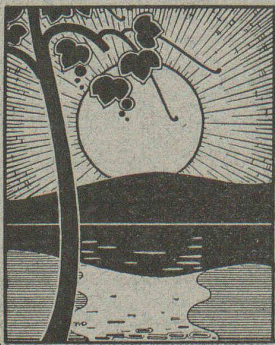
Téléphone 24.
Vitrages et
Derrantures de magasin.



Escaliers en fer.
Marquises et Verandas.
ÉTUDE — DEVIS 3191

Atelier de **Serrurerie Mécanique**

LAUSANNE * **H. RAPIN** * 8, Maupas
Entreprise générale de toute la Serrurerie en bâtiment et fer forgé.

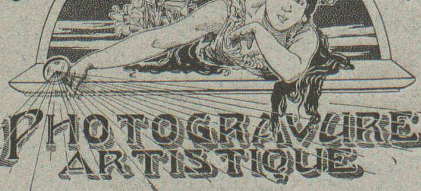


A. MOREL.
ATELIER
D'HELIOGRAPHIE
LAUSANNE

65 VALENTIN 65
"LE VERGER."

J.E. FUGLISTER
NEUCHÂTEL

CLICHÉS EN TOUS GENRES



Tout ce qui concerne la publicité du

BULLETIN TECHNIQUE

doit être adressé à

l'Indicateur Vaudois

3, Rue Pépinet, 3, Lausanne.

Société suisse de la Clématéite

SIÈGE SOCIAL : NEUCHÂTEL

Adresse télégraphique :

Clématéite - Vallorbe

Direction et Usines :

Vallorbe (Vaud)

Articles isolants de diverses espèces, en Clématéite, matière résistante à de hautes températures, non cassante, se laissant facilement travailler et possédant une forte résistance mécanique.

PRIX ET RENSEIGNEMENTS GRATIS

FABRIQUE D'ACCUMULATEURS D'OERLIKON

OERLIKON, près Zurich.

Bureau pour la Suisse romande : LAUSANNE, Chemin Vinet, 29.

3070

ACCUMULATEURS

pour tous les usages.

Société Céramique

RICHARD - GINORI

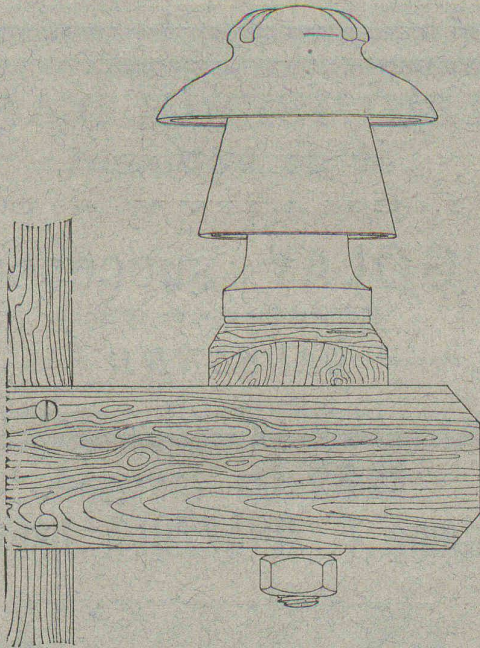
MILAN (ITALIE).

Capital L. 7,000,000 entièrement versé. 2873

ISOLATEURS

pour hautes et basses tensions en **PORCELAINE DURE**

BASES et MANCHES pour interrupteurs.



VIROLES pour lampes électriques, etc., etc.

CATALOGUES gratis sur demande.

FERMETURES

automatiques à rouleaux
EN TÔLE ONDULÉE
FR. GAUGER À ZÜRICH

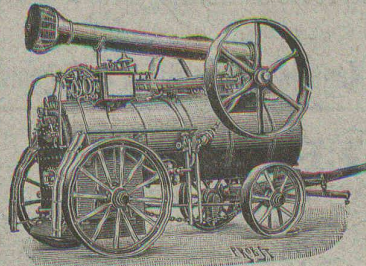
BUREAU INTERNATIONAL DE BREVETS D'INVENTION

NAEGELI & C^{ie}

4, Hirschengraben, 4 **BERNE** à proximité de la gare

251 Ingénieur-Directeur: **F. NAEGELI**

ancien expert - examinateur du Bureau fédéral des brevets.



Locomobiles

12-60 CHEVAUX

LOCOMOBILE

demi-fixe 40 chevaux.

Locomotives d'entrepreneurs

10 30 65 chev.

Ecartement 600 750 1000 mm.

POMPES CENTRIFUGES

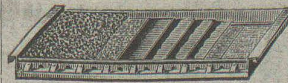
Moteurs à pétrole et à benzine, 6-10 chevaux.

TREUILS ROULANTS à vapeur et électrique, à vendre ou à louer, disponibles de suite.

S'adresser à :

FRITZ MARTI, S. A., BERNE

MEYNADIER & C^{ie}, Zurich V



Tous les matériaux pour la
couverture en **Ciment ligneux**

Véritable Ciment ligneux, de qualité supérieure

340 Marque: **CARL SCHMIDT & C^{ie}**

Maison fondée à Hirschberg, Silésie, en 1868

Fabrique à **AFFOLTERN** près Zurich

Papiers p^o couvertures

CARTONS
BITUMÉS

Carbolinéum

Papiers imperméables

- Carton feutré isolant -

Produits d'asphalte et de goudron, etc.

Spécialités — Représentations.

Schweizerische Eternit-Werke A. G. Niederurnen (Glaris).

Frauenfeld 1903



Médaille d'argent.

Télégrammes: Eternitwerke Niederurnen.

Téléphone: Niederurnen. — Zurich 590.

Usines et bureaux à Niederurnen et Zurich II.

Exposition Universelle
Liège 1905.
Hors concours.
Membre du Jury.

Nous recommandons :

l'ardoise Eternit (Fibro-Ciment) comprimé à haute pression
pour couvertures de tous genres et pour: Revêtements extérieurs de façades.

Résistant à la gelée et aux intempéries. Durée illimitée. — Stupéfiante par sa légèreté et sa résistance à l'ouragan et aux rafales.

Les plaques Eternit, légèrement comprimées,

pour revêtements intérieurs de murs et de plafonds d'usines, métairies, cuisines, buanderies, cabinets de bains etc.

Ces plaques Eternit offrent toute sécurité contre le feu, sont isolantes, contre la chaleur, le froid et l'humidité.

Elles sont avantageusement employées comme isolateurs dans l'électrotechnique.

Prix avantageux, défiant toute concurrence. Travail très soigné. Garanties des plus larges.

3077

De nombreuses références et attestations de la Suisse et de l'Etranger sont à la disposition de tout acheteur.

La pluie, les influences atmosphériques, les ouragans les plus violents sont inoffensifs, si la pose est exécutée conformément à nos indications. — Pour prospectus, échantillons et tous renseignements, s'adresser à

Schweiz. Eternitwerke A. G. Direction: *N. Steinhbrunner, Niederurnen (Glaris).*

ASPHALTE

Sylvestre Fossati, Entrepreneur.

BÉTHUSY, LAUSANNE 2850

Travaux soignés et garantis pour Terrasses, Chambres de bains, Buanderies, Laiteries, Trottoirs, etc.

Fabrique de Carreaux en Ciment comprimé, unis et à dessins.
DEVIS SUR DEMANDE — TÉLÉPHONE 1589

Atelier Mécanique de Menuiserie

JACCOUD-HURNI

LAUSANNE, Clos Ouest, route de Morges, LAUSANNE

3315 ————— TÉLÉPHONE 2067 —————

Installation de Bureaux et Magasins. Réparations en 1^{rs} genres.

SERRURERIE D'ART

Charpentes en fer. - Serres. - Vérandas. - Grilles et Portails.
Travail soigné. Téléphone.



Force électrique. * 274

Louis Cherpit
NYON (Suisse).

Bureau et Atelier :
AVENUE VIOLLIER

APPAREILLAGE pour EAU et GAZ

J. WALSER & Co

ENTREPRISE DE CONSTRUCTIONS
WINTERTHUR

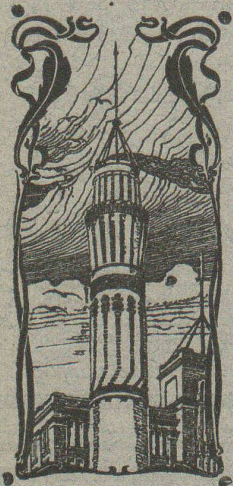
SPÉCIALITÉS : 3069

Cheminées d'usines et de Chauffage.

Maçonneries de Chaudières
de tous systèmes.

Construction de Fourneaux
pour tous les services industriels.

Matériaux réfractaires en toutes
qualités.



Jeune homme sorti d'un
Technikum ou d'une Ecole de
mécanique, intelligent et tra-
vailleuse, trouverait emploi
stable comme

DESSINATEUR

dans une Fabrique importante
de machines de la Suisse ro-
mande. Adresser offres avec
prétentions appuyées de cer-
tificats sous H 6762 N à HAA-
SENSTEIN & VOGLER, NEU-
CHÂTEL.

VITRAUX D'ART de tous styles.

HENRI DREVARD

ARTISTE-PEINTRE-VERRIER SPÉCIALISTE

Avenue d'Ouchy, 11, Villa Le Closelet, Lausanne (Suisse).

VITRAUX POUR VILLAS, BOW-WINDOW, SALLES A MANGER
Décoration sur Opaline. — Restauration de Vitraux.

Prix modérés. ————— Téléphone 1346. —————

MENUISERIE D'ART et de bâtiment

J. CHAUVY & C^{ie}

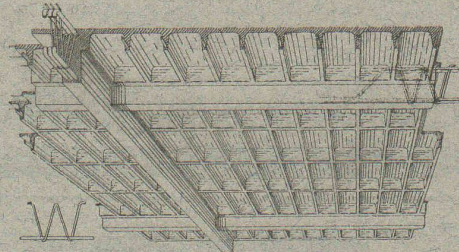
A. GOLAY, successeur

Maison fondée en 1830.

8, Maupas LAUSANNE Maupas, 8

————— TÉLÉPHONE 781 ————— 255

Béton armé Système F. BRAZZOLA breveté.



3067

Nouveau. — Economique. — Résistant.

Planchers à caissons et poutres indépendantes.

Béton armé dans toutes ses applications.

Avants-projets, Etudes, Plans, Devis, gratis sur demande.

Bureau central d'études, 22, avenue d'Ouchy
LAUSANNE

CONCESSIONNAIRES sont demandés partout.

GYPS-UNION, A. G., ZURICH

SOCIÉTÉ DE 25 FABRIQUES SUISSES DE PLÂTRE RÉUNIES

3324

Fabriques en exploitation actuellement à Felsenau (Argovie), Leissigen (Berne), Ennetmoos (Unterwalden), Läuelfingen (Bâle), Soleure, Kienberg, Alvaschein (Grisons).

BEX (Vaud).

FABRICATION DE

PLÂTRE GROS ET FIN

CIMENT-GYPSE (Estrichgips) pour planchers incombustibles et imperméables, meilleure couche de réception pour Linoléum.

GYPSE A SEMER

PLANCHES DE GYPSE en roseaux et en fibres de cocos, en différentes dimensions, pour Plafonds et Galandages.

BRIQUES DE GYPSE de différentes dimensions pour Galandages.

Prix modérés. Qualités supérieures. Service prompt et soigné. Prospectus et échantillons gratis sur demande.