

Objektyp: **Advertising**

Zeitschrift: **Bulletin technique de la Suisse romande**

Band (Jahr): **32 (1906)**

Heft 23

PDF erstellt am: **22.09.2024**

### **Nutzungsbedingungen**

Die ETH-Bibliothek ist Anbieterin der digitalisierten Zeitschriften. Sie besitzt keine Urheberrechte an den Inhalten der Zeitschriften. Die Rechte liegen in der Regel bei den Herausgebern.

Die auf der Plattform e-periodica veröffentlichten Dokumente stehen für nicht-kommerzielle Zwecke in Lehre und Forschung sowie für die private Nutzung frei zur Verfügung. Einzelne Dateien oder Ausdrucke aus diesem Angebot können zusammen mit diesen Nutzungsbedingungen und den korrekten Herkunftsbezeichnungen weitergegeben werden.

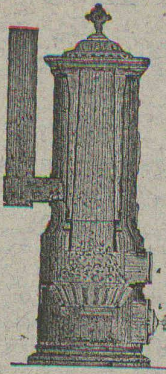
Das Veröffentlichen von Bildern in Print- und Online-Publikationen ist nur mit vorheriger Genehmigung der Rechteinhaber erlaubt. Die systematische Speicherung von Teilen des elektronischen Angebots auf anderen Servern bedarf ebenfalls des schriftlichen Einverständnisses der Rechteinhaber.

### **Haftungsausschluss**

Alle Angaben erfolgen ohne Gewähr für Vollständigkeit oder Richtigkeit. Es wird keine Haftung übernommen für Schäden durch die Verwendung von Informationen aus diesem Online-Angebot oder durch das Fehlen von Informationen. Dies gilt auch für Inhalte Dritter, die über dieses Angebot zugänglich sind.



Fabrique de Chauffage central et Poélerie moderne.  
**C. SAMBUC FILS & C<sup>ie</sup>, Lausanne**



**CHAUFFAGES CENTRAUX** à eau chaude et vapeur à basse pression.

Chauffage central pour appartements et maisons à louer par calorifères - thermostats, à feu continu et trémie d'alimentation.

Grande économie de combustible garantie.

Installations complètes de Séchoirs, Bains, Buanderies et de Cuisines d'Hôtels, à forfait.

Nouveaux **FOURNEAUX - POTAGERS** avec ou sans circulation d'eau chaude. 212

Calorifères Universels brevetés + N° 25,968.

avec **RÉGULATEURS DE TIRAGE**

ETUDES TECHNIQUES ET DEVIS SUR DEMANDE

Fabrique lausannoise d'appareils de chauffage.  
**G. WEBER, constructeur**  
 LAUSANNE 256

**CHAUFFAGES CENTRAUX**

à eau chaude et vapeur à basse pression.

**CHAUFFAGES CENTRAUX LOGAUX** (localisés à un seul appartement).

Installations complètes de cuisines d'hôtels

donnant une grande économie de combustibles.

Séchoirs, Bains, Buanderie perfectionnée, Brevet + 11466.

**CALORIFÈRES UNIVERSELS**

Etudes techniques et devis sur demande.

**PARQUETERIE D'AIGLE**

FONDÉE EN 1855

3046

Les plus hautes récompenses aux Expositions de:

Zurich, 1883 — Yverdon, 1894

Genève, 1896 — Vevey, 1901

Représentée:

à Lausanne par M. J. MERLE, Maupas, 13

à Montreux par M. Alb. CHENEVAL, avenue Nestlé.

à Genève par M. Claude MERLE, Chemin des Sources 9

FABRIQUE

**Bernoise de Staff**

ERNEST HABERER & C<sup>ie</sup>, BERNE

Décorations prêtes à poser.

Rosaces, Gorges, Frises, Consoles, Chapiteaux, etc., en tous genres et styles.

Ornements en Staff à jour sans fond, d'un effet décoratif magnifique.

Spécialité Stuccoline + Brevet 30040

Décorations complètes d'intérieurs de VILLAS, HOTELS, etc.

**Concours.**

**ZURICH**

Le Service de l'Electricité de la ville de Zurich met au concours la fourniture de 4 moteurs à courant alternatif de 150, 50 et 25 chevaux. — S'adresser au dit service, bâtiment N° II, 3<sup>me</sup> étage, bureau 141.

Terme: 15 décembre 1906.

Le Service des Eaux de la ville de Zurich met au concours la construction d'une canalisation métallique de protection et d'une conduite sous pression pour l'usine de l'Albula. — S'adresser au

bureau de l'Ingénieur en chef du Service des Eaux, Beatenplatz 1, chambre 102.

Terme: 15 décembre 1906.

Le Service de l'Electricité de la ville de Zurich met au concours la fourniture de poteaux métalliques ou en béton armé pour la ligne électrique Sils-Zurich. — S'adresser au dit service, Beatenplatz N° 1, 3<sup>me</sup> étage, bureau 141.

Terme: 15 janvier 1906.

Le Service de l'Electricité de la ville de Zurich met au concours l'installation de signaux électriques sur la ligne électrique Sils-Zurich. — S'adresser au dit service, Bâtiment N° II, 3<sup>me</sup> étage, bureau 141.

**SOLEURE**

Le Service des Eaux de Wolfwil-Fulenbach met au concours la construction d'un réservoir de 400 m<sup>3</sup> en maçonnerie ou en béton armé; la fourniture et la pose de 12,000 mètres de canalisation en fonte, de 200-75 mm. de diamètre et de 1370 mètres de tuyaux de grès de 20 cm. de diamètre, avec les fouilles correspondantes.

S'adresser à la Chancellerie communale de Wolfwil.

Terme: 15 décembre 1906.

**GRISONS**

La fourniture et le montage d'un pont métallique de 31 mètres d'ouverture sur l'Inn, d'un autre de 27 mètres sur le Flazbach, et de quatre de 3-4 mètres, est mise au concours. — S'adresser au bureau de l'Ingénieur en chef des Chemins de fer Rhétiques, à Coire.

Terme: 30 décembre 1906.

**PLACE A POURVOIR**

Adjoint de l'Inspecteur des routes et des constructions du canton de Thurgovie. Appointements: Fr. 3500. Etudes techniques complètes et expérience sont exigées. — Adresser les offres, avec copie des certificats, au Département cantonal des Travaux publics, à Frauenfeld.

Terme: 15 décembre 1906.

**CONCOURS D'IDÉES**

La construction d'un bâtiment pour la banque de Langnau (Berne) est mise au concours entre MM. les architectes établis dans le canton de Berne. — S'adresser au Conseil d'administration, à Langnau.

Terme: 15 janvier 1907.



SOCIÉTÉ ANONYME DES ATELIERS DE CONSTRUCTIONS MÉCANIQUES DE  
**ESCHER WYSS & Cie**

Fondés en 1805. ZÜRICH (Suisse) et RAVENSBURG (Wurtemberg). Fondés en 1805.  
 Exposition universelle de Paris 1900 : Quatre Grand Prix et Deux Médailles d'Or.

**MACHINES à VAPEUR**

de toute puissance, à distribution combinée Corliss et à soupapes. Machines à distribution à tiroirs. — Machines horizontales ou verticales à un, deux, trois ou quatre cylindres, à marche lente ou rapide, pour actionnement de fabriques, de dynamos pour éclairage ou transport de force, de tramways, etc. — **Turbines à vapeur.**  
**Chaudières à vapeur de toute grandeur.** 188

**Autres spécialités :**

Turbines en tout genre et régulateurs de précision. Travaux de chaudronnerie en tous genres. Pompes à vapeur. Machines à glace et à froid. Compresseurs à air. Bateaux à vapeur et machines marines. Bateaux à

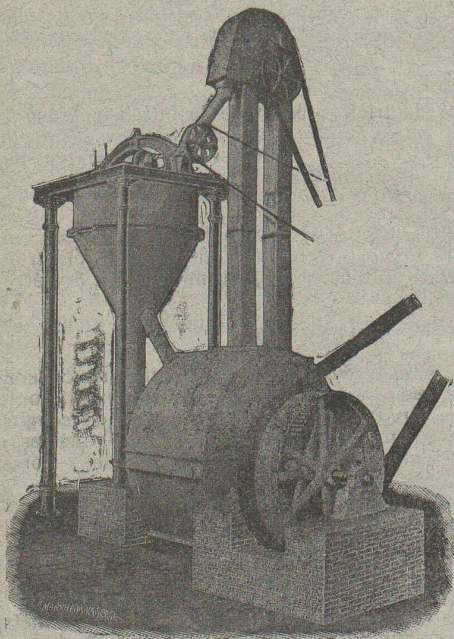
naphte. Bateaux en aluminium. Canots à moteur à vapeur. Transmissions et transports de force. Machines pour la fabrication du papier et du carton. Installations complètes pour la fabrication de pâte de bois. Machines à polir et à canneler.

**Moulin sans Tamis**

avec séparation à air. 3464

Le meilleur Système  
**de BROYEUSE**

HORS CONCOURS HORS CONCOURS



pour matières comme :

- Ciments, Chaux,
- Terre, Gypse,
- Charbon,
- Magnésite,
- Phosphates, Scorées
- Débris de tuiles,
- Os, Couleurs,
- et d'autres
- Matières dures.

Seuls constructeurs :

**PFEIFFER FRÈRES**  
 Kaiserslautern.

Pour Devis  
 et Renseignements,  
 s'adresser à notre  
 Représentant pour la  
 Suisse et le Tyrol :

**H. Schälchlin**

Ing - Constr.

ZÜRICH IV.

**BECK & WETLI**

Successeurs d'Albert Pamblanc. 3024

6, Place du Pont LAUSANNE Place du Pont, 6.

Entreprise spéciale de **COUVERTURES** en Ciment ligueux.

Installation et vérification de Paratonnerres. Ferblanterie et Couverture pour bâtiments. Plomberie. Appareillage pour eau et gaz.

Téléphone N° 1507.

SOCIÉTÉ SUISSE D'ÉDITION  
 3, Rue Pépinet, 3, LAUSANNE

**L'ÉLECTRICITÉ AGRICOLE**

par E. GUARINI, Ingénieur - électricien.

Préface du prof. H. DUFOUR.

**PRIX : 3 Francs.**

<i>La Télégraphie sans fils</i> , par E. GUARINI . . . . .	Fr. 2.50
<i>La Télégraphie sans fils</i> , par le même, brochure . . . . .	1.—
<i>Dernières expériences de Marconi</i> , par le même . . . . .	0.30
<i>Traction électrique</i> , par THOMANN . . . . .	0.50
<i>Loi fédérale sur les installations électriques</i> . . . . .	0.50
<i>La voiture électrique</i> , par LASCHE . . . . .	0.80
<i>Agenda de l'Horloger suisse</i> . . . . .	2.50
<i>Carte relief Vevey-Montreux</i> , par L. POIRIER . . . . .	1.50
La même sur toile . . . . .	2.25

**CARRELAGES**  
**de Winterthour.**

3698

Carreaux en faïence pour revêtements.

**A. Werner-Graf,**  
 Winterthour.

**BRIGUE - SIMPLON**

3672

**LE BUFFET-RESTAURANT DE LA GARE**

accepte des pensionnaires en 1<sup>re</sup> et 3<sup>me</sup> classes pour la journée complète ou pour 1 ou 2 repas seulement à des conditions très favorables.

Cuisine et caves soignées. Restauration à toute heure.  
 Spécialité de fondues, raclettes et viande salée du Valais.

Prix réduits pour Sociétés et Ecoles.

Voitures et traîneaux pour la vallée de Conches et les environs à disposition à toute heure. Tarifs d'hiver très réduits.

(H. 35787 L.)

**Joseph SEILER.**

**FRANCILLON & CIE LAUSANNE**  
**FRANCILLON & C LAUSANNE**



# PIRELLI & C<sup>ie</sup>, MILAN

Société pour l'exploitation générale

du Caoutchouc, de la Gutta-percha et similaires

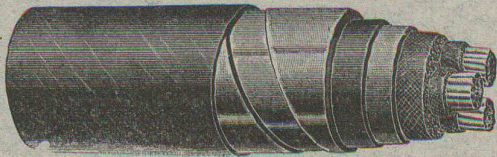
USINES { Principale et siège social à Milan.  
Succursale à Spezia pour les câbles sous-marins.  
à Villanueva y Geltrú (Espagne) pour fils et câbles électriques.

GRAND PRIX — PARIS 1900

## FILS ET CABLES ÉLECTRIQUES ISOLÉS

selon les prescriptions de l'Association Suisse des Electriciens

Câbles souterrains  
pour lumière, trans-  
port de force,  
téléphonie.  
Câbles sous-marins.



Représentants généraux pour la Suisse :

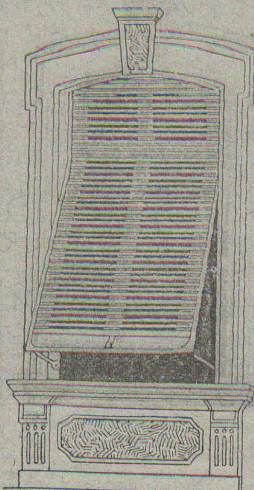
MM. Ch. INÆBNIT & C<sup>ie</sup>, Genève. G. & L. Trolliet, succ. 2178

GRAND PRIX ET DEUX MÉDAILLES D'OR  
à l'Exposition Universelle de St-Louis.

# W. BAUMANN, Horgen.

Manufacture de Jalousies en Bois.

Le plus ancien établissement de ce genre  
en Suisse. — 170 ouvriers. 3531



## VOLETS à ROULEAUX

STORE A LAMES PRISMATIQUES

AXE EN FER A RESSORTS

introduit en 1892; très apprécié

Marquises — Persiennes — Paravents

Exécution en Red-Pine américain,  
en bois du nord  
ou en bois indigène.

REPRÉSENTANTS :

MM. RAMELET Frères, place du Flon,  
Lausanne.

M. Félix BUZZANO, 4, rue des Cordiers,  
Genève.

Emile PIROUE, 85, Temple Allemand,  
Chaux-de-Fonds.

Usine à Paris IX<sup>e</sup>, 12, Rue du Delta.

# Moulin sans tamis

avec séparation à air

Système Pfeiffer (Brevet annoncé)

Hors concours --- Meilleur et dernier système  
de broyeuse

pour

**Ciment, chaux, terre, gypse, charbon,  
Magnésite, phosphates, scories,  
Débris de tuile, os, couleurs  
et d'autres matières dures.**

(3464)

Plus de 80 installations ont été construites depuis 1905

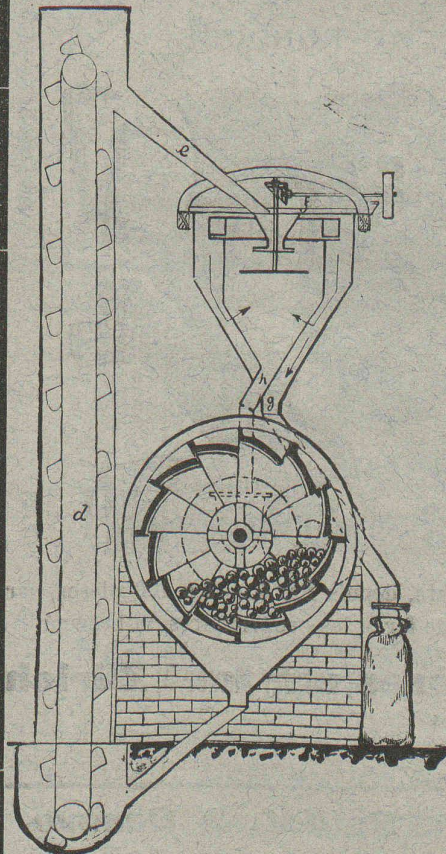
PFEIFFER FRÈRES Ateliers de construction KAISERSLAUTERN.

Pour offres et devis s'adresser à

**H. Schälchlin, Ingénieur-constr., à Zurich IV**

Seul représentant pour la Suisse et le Tyrol.

Références de 1<sup>er</sup> ordre.



## SOCIÉTÉ ANONYME D'ENTREPRISES ET DE CONSTRUCTIONS

NEUCHÂTEL

Bureau : Coq-d'Inde, 24.

Téléphone N° 756.

Adresse télégraphique :

ENTREPRISES, NEUCHÂTEL

NEUCHÂTEL et LAUSANNE

Entreprises de Travaux publics.

LAUSANNE

Bureau et Magasin : Avenue Ruchonnet.

Téléphone N° 2235.

Adresse télégraphique :

ENTREPRISES, LAUSANNE

### BÉTON ARMÉ

Bâtiments, fabriques, réservoirs, ponts, etc.

SÉCIALITÉ DE CARRELAGES EN TOUS GENRES (Fourniture et pose). — EXPOSITION PERMANENTE

Produits des Fabriques RANSBACH, HEMIXEN, APPIANI, RAGONITZ, etc. — Appareils sanitaires anglais de la Maison TWYFORDS

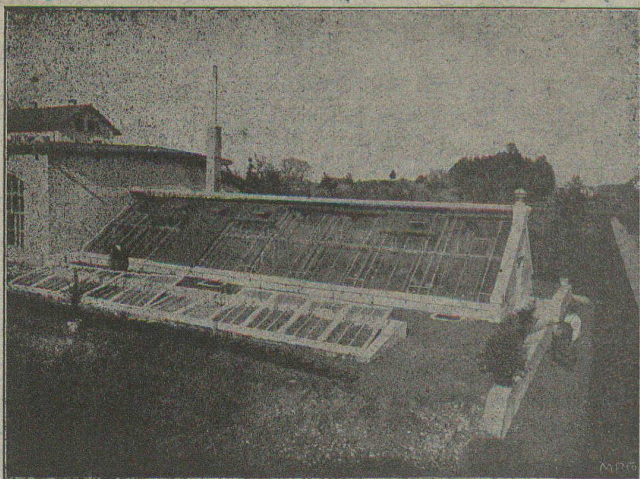
Pavages et asphallages en tous genres. Concessionnaires de la Asphalt Paving C<sup>ie</sup> Ltd.

Roc et pierre de taille jaune d'Hauterive, carrières de la Société.

(3516)

Bureau technique. — Plans et devis à disposition sur demande.





# Gewächshäuser,

Wintergärten etc.

erstellt als 45 jährige Spezialität

3617

=== Eisenbaugeschäft ===  
**Vohland & Bär A.-G., Basel**

In den letzten 3 Jahren über 20 Anlagen ausgeführt, worunter viele Nachbestellungen.

## A. JUCKER

Succ<sup>r</sup> de

Jucker - Wegmann

Papiers en gros

Zurich

2998

Spécialité de papiers et toile à dessin et à calquer, des meilleures qualités, en rouleaux et feuilles.

Papiers à héliographier et à calquer

## Décalques

en Héliographie

355



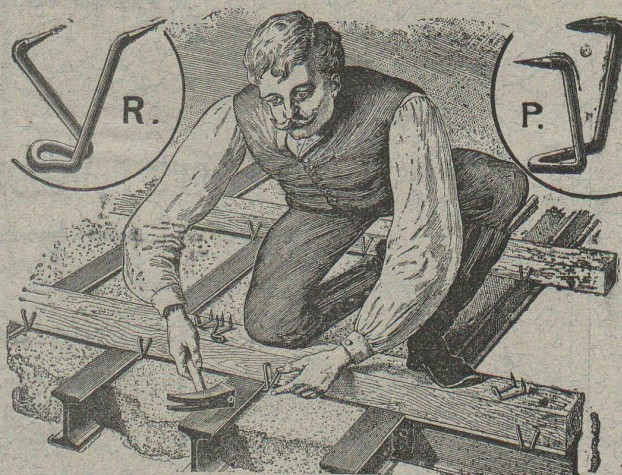
et Procédés secs (nouveau)  
 Ateliers Héliographiques suisses S. A., ci-devant

**Hatt & C<sup>ie</sup>, Zurich**

Téléphone. Succursale à Berne.

## Crampons de Soliveaux P. & R.

SYSTEME RORDORF



(Z à 1759 g)

3043

expédiés en 6 grandeurs, depuis Fr. 4.— les 100 pièces, par tous les magasins de fer et les propriétaires du brevet :

**Rordorf Frères, auf der Mauer 5, Zürich**

## VITRAUX D'ART de tous styles.

### HENRI DREVARD

ARTISTE PEINTRE-VERRIER SPÉCIALISTE

Avenue d'Ouchy, 11, Villa Le Closelet, Lausanne (Suisse).

VITRAUX POUR VILLAS, BOW-WINDOW, SALLES A MANGER

Décoration sur Opaline. — Restauration de Vitraux.

Prix modérés.

Téléphone 1346.

## A. JEANTIN, Ingénieur - Constructeur, 4, Rue Petitot, à Genève.

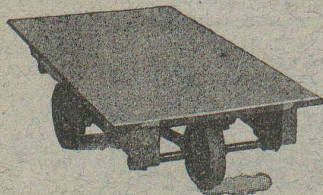
**Porteur « Lachat ».** — Nouveau wagonnet sans rails, à roues coulissantes, avec rappel automatique, pour transport et manutention de toutes marchandises, matériaux, colis, bagages, etc.

Le Porteur « Lachat » se fait en tous modèles et pour tous usages.

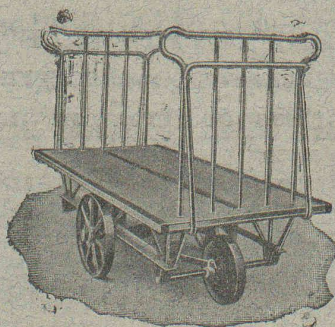
2970

Renseignements

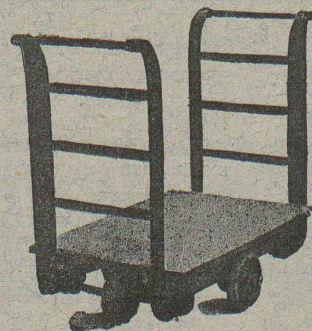
et Prix-Courants gratuits sur demande.



Stabilité.  
 Mobilité.  
 Solidité.  
 Economie.



Stabilité.  
 Mobilité.  
 Solidité.  
 Economie.







Installations  
3016 DE  
**CHAUFFAGES CENTRAUX**  
de tous systèmes  
ET DE  
**Services d'eau chaude**

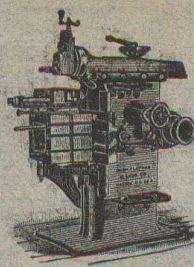
Bains. Buanderies.  
Séchoirs.

**FABRIQUE de CHAUFFAGE CENTRAL BERNE S.A.**  
Ancienne Maison J. RUEF  
**OSTERMUNDIGEN**

Brevet Suisse  
N° 21,928.

Appareils  
de Désinfection  
et de Stérilisation.  
\* Prospectus et devis sur demande

Représentant pour Vaud et Valais:  
**Emile-F. CHAVANNES, Ingénieur**  
Téléphone 1412. Rue de Bourg, 4, Lausanne.

**J. Lambercier & C<sup>ie</sup>, Genève**

\* Fabrique d'Huiles et Graisses industrielles. \*

SPÉCIALITÉ DE 289

**Fournitures pour Usines**

\*\* Organes de transmissions. \*\*  
Arbres, Paliers, Courroies, Graisseurs, etc.

MACHINES, OUTILS AMÉRICAINS & AUTRES

**TRAVAUX D'ASPHALTAGE**

et applications diverses de matières asphaltiques. 3010

**ISOLANTS — Couvertures légères. — ISOLANTS**

Planelles en asphalte comprimée, résistantes à 335 kgs par cm<sup>2</sup>.

**H. LAVANCHY & FILS, Vevey**

POUTRELLES CIMENT ARMÉ, Système O. Lavanchy.

FABRIQUES DE PARQUETS. Menuiserie et Scierie mécanique.

**STUBER & C<sup>ie</sup>**

SCHUPFEN (Canton de BERNE, Suisse). Téléphone.

Parquets des plus simples aux plus riches. Parquets sur bitume

Fabrique de fenêtres. — Usines hydrauliques et à vapeur. 3035

**GERBER-BEAUJEU, représentant.**

Téléphone 1965. Le Mont-Rose, route de Montoie, Lausanne. Téléphone 1965.

**Société pour la vente des Chaux et Ciments**

DE LA SUISSE ROMANDE (G. P. B.)

**LAUSANNE**

Puissance de production en ciments, chaux et plâtres, 15,000 wagons de 10 tonnes.

Comprend les

**Usines de Grandchamp et de Roche.**

**Usines de la Paudèze.**

**Usines de Baulmes et de Vouvry.**

**Ciment Portland artificiel.**

**Ciment naturel. — Ciment prompt.**

**Ciments mixtes (Paudézite, Rochite).**

**Chaux lourdes, mi-lourdes et légères.**


BUREAU DE VENTE POUR LA SUISSE FRANÇAISE (Neuchâtel excepté)  
des Chaux hydrauliques et Ciments des Usines neuchâteloises.



# ATELIERS DE CONSTRUCTION

## OERLIKON

OERLIKON  
PRÈS ZÜRICH



### Moteurs Electriques

de toutes grandeurs et pour tous les genres de courant.

Moteurs spéciaux pour appareils de levage.

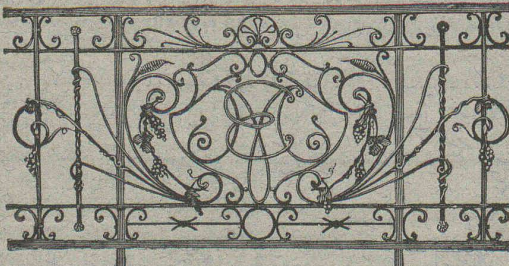
Moteurs à carcasse étanche. 114

Moteurs mono- et triphasés à vitesse variable.

Téléphone 1771 RENSEIGNEMENTS ET DEVIS : Téléphone 1771  
à LAUSANNE, Gare Lausanne-Ouchy.

Téléphone 24.

Vitrages et  
Devantures de magasin.



Escaliers en fer.  
Marguises et Verandas.

ÉTUDE — DEVIS — 3191

### Atelier de Serrurerie Mécanique

LAUSANNE \* H. RAPIN \* 8, Maupas

Entreprise générale de toute la Serrurerie en bâtiment et fer forgé.

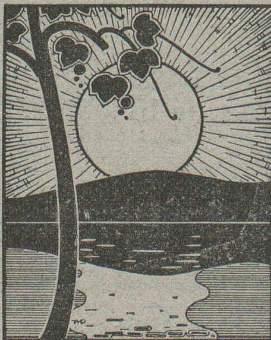
Tout ce qui concerne la publicité du

## BULLETIN TECHNIQUE

doit être adressé à

# l'Indicateur Vaudois

3, Rue Pépinet, 3, Lausanne.



A. MOREL.

### ATELIER D'HELIOGRAPHIE

LAUSANNE

65 VALENTIN 65  
"LE VERGER"

## Société suisse de la Clématéite

SIÈGE SOCIAL : NEUCHÂTEL

Adresse télégraphique : Clématéite - Vallorbe

Direction et Usines : Vallorbe (Vaud)

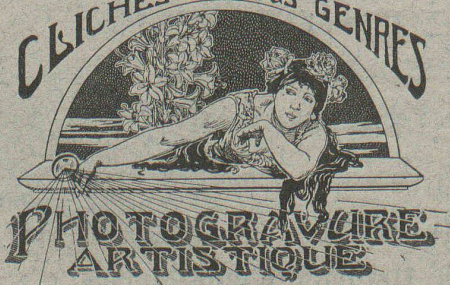
Articles isolants de diverses espèces, en Clématéite, matière résistant à de hautes températures, non cassante, se laissant facilement travailler et possédant une forte résistance mécanique.

PRIX ET RENSEIGNEMENTS GRATIS

## J.E. FUGLISTER

NEUCHÂTEL

CLICHÉS EN TOUS GENRES



## FABRIQUE D'ACCUMULATEURS D'OERLIKON

OERLIKON, près Zurich.

Bureau pour la Suisse romande : LAUSANNE, Chemin Vinet, 29.

3070

## ACCUMULATEURS

pour tous les usages.



Société Céramique

**RICHARD - GINORI**

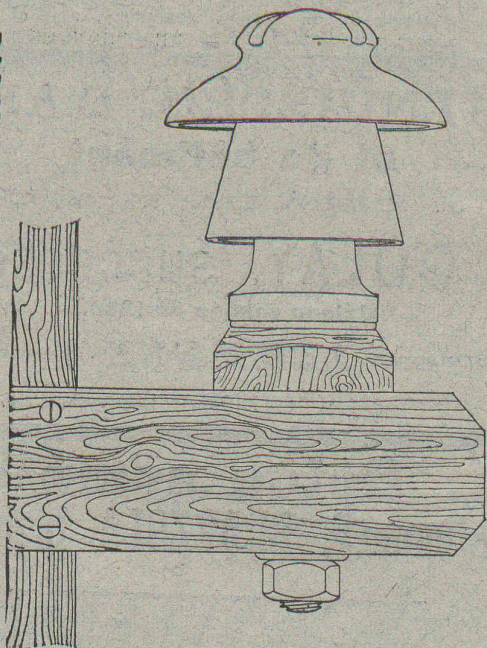
MILAN (ITALIE).

Capital L. 7,000,000 entièrement versé. 2873

# ISOLATEURS

pour hautes et basses tensions en **PORCELAINE DURE**

BASES et MANCHES pour interrupteurs.



VIROLES pour lampes électriques, etc., etc.

CATALOGUES gratis sur demande.

## FERMETURES

automatiques à rouleaux  
EN TÔLE ONDULÉE  
FR. GAUGER À ZÜRICH

207

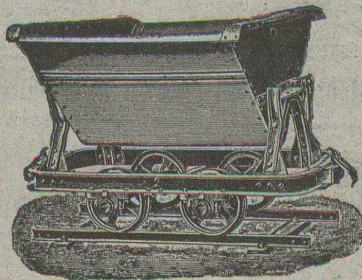
BUREAU INTERNATIONAL DE BREVETS D'INVENTION

**NAEGELI & Cie**

4, Hirschengraben, 4 **BERNE** à proximité de la gare

251 Ingénieur-Directeur: **F. NAEGELI**

ancien expert-examineur du Bureau fédéral des brevets.



**FRITZ MARTI**

(Société anonyme)

**BERNE**

Dépôts et Ateliers à:  
**Wallisellen,**  
**Berne, Yverdon, etc.**

Outils de levage: Treuils, Moufles, Poulies différentielles, à vis et autres, Treuils à vapeur et à benzine, Chats roulants, Câbles en acier Monte-charge.

**Vente et Location de:**

Voies, genre Decauville, Rails en acier, Vagonnets, Croisements, Locomotives d'entreprises, Locomobiles, Pompes diverses, Treuils roulants à benzine et à vapeur. 143

**MEYNADIER & Cie, Zurich V**



Tous les matériaux pour la couverture en Ciment ligueux

Véritable Ciment ligueux, de qualité supérieure

3470 Marque: **CARL SCHMIDT & Cie.**

Maison fondée à Hirschberg, Silésie, en 1868

Fabrique à AFFOLTERN près Zurich

Papiers pr. couvertures

**CARTONS**  
BITUMÉS

Carbolinéum

Papiers imperméables

- Carton feutré isolant -

Produits d'asphalte et de goudron, etc.

Spécialités — Représentations.

**Schweizerische Eternit-Werke A. G. Niederurnen (Glaris).**

Frauenfeld 1903



Medaille d'argent.

Télégrammes: Eternitwerke Niederurnen.

Téléphone: Niederurnen. — Zurich 590.

Usines et bureaux à Niederurnen et Zurich II.

Exposition Universelle  
Liège 1905.  
Hors concours.  
Membre du Jury.

Nous recommandons:

**l'ardoise Eternit (Fibro-Ciment) comprimé à haute pression**  
pour couvertures de tous genres et pour: Revêtements extérieurs de façades.

Résistant à la gelée et aux intempéries. Durée illimitée. — Stupéfiante par sa légèreté et sa résistance à l'ouragan et aux rafales.

**Les plaques Eternit, légèrement comprimées,**

pour revêtements intérieurs de murs et de plafonds d'usines, métairies, cuisines, buanderies, cabinets de bains etc.

Ces plaques Eternit offrent toute sécurité contre le feu, sont isolantes, contre la chaleur, le froid et l'humidité.

Elles sont avantageusement employées comme isolateurs dans l'électrotechnique.

Prix avantageux, défiant toute concurrence. Travail très soigné. Garanties des plus larges.

De nombreuses références et attestations de la Suisse et de l'Etranger sont à la disposition de tout acheteur.

La pluie, les influences atmosphériques, les ouragans les plus violents sont inoffensifs, si la pose est exécutée conformément à nos indications. — Pour prospectus, échantillons et tous renseignements, s'adresser à

**Schweiz. Eternitwerke A. G. Direction: A. Steinbrunner, Niederurnen (Glaris).**

3077



Jeune Architecte, entreprenant, parlant les deux langues, cherche (3656 H.)

### Représentation

ou travaux concernant son état. Offres sous chiffres H. 5, 117 F. à Haussenstein et Vogler, Fribourg.

### Locomobile.

On demande à louer de suite et pour quelques mois, une locomobile avec ou sans condensation, de 80 à 200 H. P. Adresser offres à M. Alexis Ferrier, Directeur des Fabriques de Pâtes de Bois, à Neuchâtel. 3623 e. H. 5974 N.

### Atelier Mécanique de Menuiserie

## JACCOUD-HURNI

LAUSANNE, Clos Ouest, route de Morges, LAUSANNE

3315

— TELEPHONE 2007 —

Installation de Bureaux et Magasins. Réparations en ts genres.

## SERRURERIE D'ART

Charpentes en fer. - Serres - Verandas - Grilles et Portails.

Travail soigné.

— Téléphone —

Force électrique.

\* 274

Louis Cherpit

NYON (Suisse).

Bureau et Atelier :

AVENUE VIOLLIER

APPAREILLAGE pour EAU et GAZ



## J. WALSER & Co

ENTREPRISE DE CONSTRUCTIONS WINTERTHUR

SPECIALITÉS : 3069

Cheminées d'usines et de Chauffage.

Maçonneries de Chaudières

de tous systèmes.

Construction de Fourneaux

pour tous les services industriels.

Matériaux réfractaires en toutes qualités.

### A VENDRE faute d'emploi :

1 Machine Dynamo à courant continu, solide construction et en bon état, 100 ampères, 110 volts, 1100 tours.

8 Lampes à arc, à courant continu, à 1000 bougies, nouvellement remises à néuf.

Adresser les offres sous chiffres K. B. à l'Administration du Bulletin technique.

## ASPHALTE

Sylvestre Fossati, Entrepreneur.

BÉTHUSY, LAUSANNE

2850

Travaux soignés et garantis pour Terrasses, Chambres de bains, Buanderies, Laiteries, Trottoirs, etc.

Fabrique de Carreaux en Ciment comprimé, unis et à dessins. DEVIS SUR DEMANDE — TELEPHONE 1589

## MENUISERIE D'ART

et de bâtiment

J. CHAUVY & Co

A. GOLAY, successeur

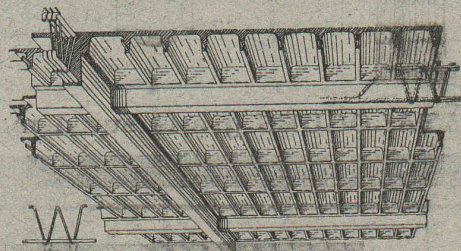
Maison fondée en 1830.

8, Maupas LAUSANNE Maupas, 8

— TELEPHONE 781 — 255

## Béton armé

Système F. BRAZZOLA breveté.



3067

Nouveau. — Economique. — Résistant.

Planchers à caissons et poutres indépendantes.

Béton armé dans toutes ses applications.

Avants-projets, Etudes Plans, Devis, gratis sur demande.

Bureau central d'études, 22, avenue d'Ouchy

LAUSANNE

CONCESSIONNAIRES sont demandés partout.

## GYPS-UNION, A. G., ZURICH

SOCIÉTÉ DE 25 FABRIQUES SUISSES DE PLATRE RÉUNIES

3324

Fabriques en exploitation actuellement à Felsenau (Argovie), Leissigen (Berne), Ennetmoos (Unterwalden), Läufelfingen (Bâle), Soleure, Kienberg, Alvaschein (Grisons).

— BEX (Vaud). —

FABRICATION DE

PLATRE GROS ET FIN

CIMENT-GYPSE (Estrichgips) pour planchers incombustibles et imperméables, meilleure couche de réception pour Linoleum.

GYPSE A SEMER

PLANCHES DE GYPSE en roseaux et en fibres de cocos, en différentes dimensions, pour Plafonds et Galandages.

BRIQUES DE GYPSE de différentes dimensions pour Galandages.

Prix modérés. Qualités supérieures. Service prompt et soigné. Prospectus et échantillons gratis sur demande.