

Objekttyp: **TableOfContent**

Zeitschrift: **Bulletin technique de la Suisse romande**

Band (Jahr): **32 (1906)**

Heft 23

PDF erstellt am: **24.09.2024**

### **Nutzungsbedingungen**

Die ETH-Bibliothek ist Anbieterin der digitalisierten Zeitschriften. Sie besitzt keine Urheberrechte an den Inhalten der Zeitschriften. Die Rechte liegen in der Regel bei den Herausgebern.

Die auf der Plattform e-periodica veröffentlichten Dokumente stehen für nicht-kommerzielle Zwecke in Lehre und Forschung sowie für die private Nutzung frei zur Verfügung. Einzelne Dateien oder Ausdrucke aus diesem Angebot können zusammen mit diesen Nutzungsbedingungen und den korrekten Herkunftsbezeichnungen weitergegeben werden.

Das Veröffentlichen von Bildern in Print- und Online-Publikationen ist nur mit vorheriger Genehmigung der Rechteinhaber erlaubt. Die systematische Speicherung von Teilen des elektronischen Angebots auf anderen Servern bedarf ebenfalls des schriftlichen Einverständnisses der Rechteinhaber.

### **Haftungsausschluss**

Alle Angaben erfolgen ohne Gewähr für Vollständigkeit oder Richtigkeit. Es wird keine Haftung übernommen für Schäden durch die Verwendung von Informationen aus diesem Online-Angebot oder durch das Fehlen von Informationen. Dies gilt auch für Inhalte Dritter, die über dieses Angebot zugänglich sind.

Ein Dienst der *ETH-Bibliothek*  
ETH Zürich, Rämistrasse 101, 8092 Zürich, Schweiz, [www.library.ethz.ch](http://www.library.ethz.ch)

<http://www.e-periodica.ch>

# Bulletin technique de la Suisse romande

ORGANE EN LANGUE FRANÇAISE DE LA SOCIÉTÉ SUISSE DES INGÉNIEURS ET DES ARCHITECTES. — Paraissant deux fois par mois.

Rédacteur en chef: M. P. HOFFET, professeur à l'École d'Ingénieurs de l'Université de Lausanne.

Secrétaire de la Rédaction: M. F. GILLIARD, ingénieur.

SOMMAIRE: *Le Palais de Rumine, à Lausanne*, par M. Ch. Melley, architecte. (Planches 9 bis, 10, 12 et 12 bis). — **Divers**: *Nécrologie*: Prof.-Dr W. Ritter. — *Sociétés*: Association amicale des anciens élèves de l'École d'ingénieurs de l'Université de Lausanne. Course d'automne au chemin de fer Monthey-Champéry. — Société suisse des ingénieurs et des architectes. Section neuchâteloise. — Société frivole des ingénieurs et architectes: 1<sup>re</sup> séance, du 23 novembre 1906. — *Concours*: Plan d'aménagement du quartier de la Maladière, entre la route cantonale et le lac, à Neuchâtel. — Association amicale des anciens élèves de l'École d'ingénieurs de l'Université de Lausanne: Offres d'emploi.

## Le Palais de Rumine, à Lausanne.

L'autorité communale de notre ville ayant bien voulu insister auprès de nous pour la rédaction de la partie technique de l'ouvrage qu'elle se propose de publier sur le nouvel édifice universitaire de Lausanne, appelé « Palais de

Notre seul désir, en acceptant cette lourde tâche, est de chercher à arriver, malgré l'insuffisance manifeste de nos moyens, à faire partager au lecteur l'admiration profonde que le charme intime de l'architecture de Gaspard André n'a cessé d'éveiller en nous au cours de cette longue interprétation de sa pensée; d'en faire comprendre les beautés et la parfaite harmonie, et de rendre ainsi un respec-

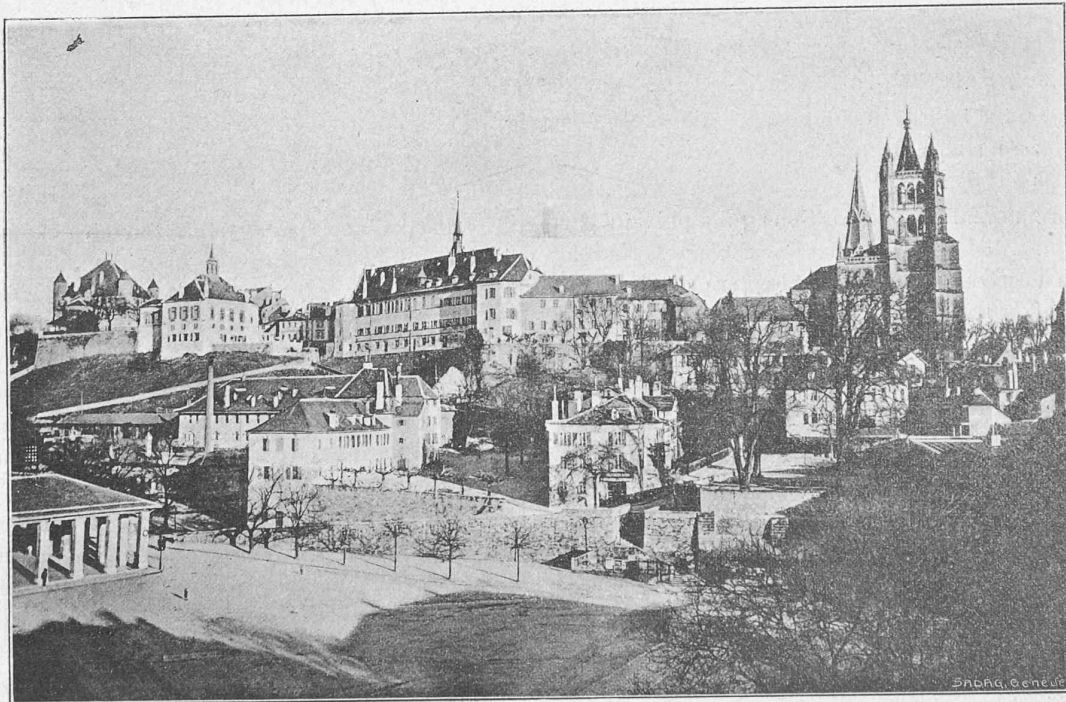


Fig. 1. — La Cité, vue de la place de la Riponne, à Lausanne, avant la construction du Palais de Rumine (1889).

Rumine » en commémoration du généreux donateur qui en a permis la réalisation, nous n'avons pas cru devoir refuser notre concours à cet intéressant travail, bien qu'il nous eût semblé plus naturel de voir confier ce soin à une plume mieux autorisée et peut-être plus indépendante de jugement que celle de l'un des collaborateurs à l'œuvre de l'architecte de génie qui en a conçu le plan<sup>1</sup>.

<sup>1</sup> L'Etat de Vaud et les Autorités communales de Lausanne ayant bien voulu accepter notre concours pour la préparation de la plaquette qu'ils se proposent de publier, nous avons le privilège de pouvoir, avec leur autorisation, présenter dès aujourd'hui à nos lecteurs l'étude de M. l'architecte Ch. Melley; les illustrations qu'elle contient, rassemblées par nos soins, sont la propriété des Autorités communales qui se réservent tous droits de reproduction. — (La Rédaction).

teux hommage à la mémoire d'un artiste sincère et profondément convaincu de la haute mission de l'art.

Le problème devant lequel se sont trouvés les architectes participant au concours de l'Edifice de Rumine en 1890 n'avait rien de banal et était bien fait pour solliciter les efforts des chercheurs consciencieux et suffisamment épris de leur art pour préférer aux succès faciles l'attrait, combien plus noble, des difficultés vaincues.

A côté des exigences multiples d'un programme assez touffu et composé d'éléments disparates, ils avaient à mettre en valeur un emplacement bizarre (fig. 1.), formé d'un enchevêtrement de terrasses irrégulières, de bas-fonds et de