

Objektyp: **Advertising**

Zeitschrift: **Bulletin technique de la Suisse romande**

Band (Jahr): **32 (1906)**

Heft 13

PDF erstellt am: **20.09.2024**

Nutzungsbedingungen

Die ETH-Bibliothek ist Anbieterin der digitalisierten Zeitschriften. Sie besitzt keine Urheberrechte an den Inhalten der Zeitschriften. Die Rechte liegen in der Regel bei den Herausgebern.

Die auf der Plattform e-periodica veröffentlichten Dokumente stehen für nicht-kommerzielle Zwecke in Lehre und Forschung sowie für die private Nutzung frei zur Verfügung. Einzelne Dateien oder Ausdrucke aus diesem Angebot können zusammen mit diesen Nutzungsbedingungen und den korrekten Herkunftsbezeichnungen weitergegeben werden.

Das Veröffentlichen von Bildern in Print- und Online-Publikationen ist nur mit vorheriger Genehmigung der Rechteinhaber erlaubt. Die systematische Speicherung von Teilen des elektronischen Angebots auf anderen Servern bedarf ebenfalls des schriftlichen Einverständnisses der Rechteinhaber.

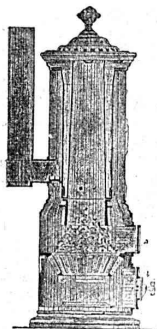
Haftungsausschluss

Alle Angaben erfolgen ohne Gewähr für Vollständigkeit oder Richtigkeit. Es wird keine Haftung übernommen für Schäden durch die Verwendung von Informationen aus diesem Online-Angebot oder durch das Fehlen von Informationen. Dies gilt auch für Inhalte Dritter, die über dieses Angebot zugänglich sind.

Ein Dienst der *ETH-Bibliothek*
ETH Zürich, Rämistrasse 101, 8092 Zürich, Schweiz, www.library.ethz.ch

<http://www.e-periodica.ch>

Fabrique de Chauffage central et Poèlerie moderne.
C. SAMBUC FILS & C^{ie}, Lausanne



CHAUFFAGES CENTRAUX à eau chaude et vapeur à basse pression.
SPÉCIALITÉ de chauffage d'appartements et de maisons à louer par calorifères-thermosiphons, à feu continu avec trémie d'alimentation.
Grande économie de combustible garantie.
Installations complètes de Séchoirs, Bains, Buanderies et de Cuisines d'Hôtels, à forfait.
Nouveaux modèles. **FOURNEAUX - POTAGERS** avec ou sans circulation d'eau chaude. Bouilleurs en cuivre ou en fonte. 242
Calorifères Universels perfectionnés (Brevet + N° 25,968).
avec **RÉGULATEURS DE TIRAGE**
ETUDES TECHNIQUES ET DEVIS SUR DEMANDE

Fabrique lausannoise d'appareils de chauffage.
G. WEBER, constructeur
LAUSANNE 256

CHAUFFAGES CENTRAUX
à eau chaude et vapeur à basse pression.
CHAUFFAGES CENTRAUX LOCAUX (localisés à un seul appartement).
Installations complètes de cuisines d'hôtels donnant une grande économie de combustibles.
Séchoirs, Bains, Buanderie perfectionnée, Brevet + 11466.
CALORIFÈRES UNIVERSELS
Etudes techniques et devis sur demande.

CONCOURS

Le Conseil d'Etat du canton de Fribourg met au concours l'étude d'un projet de 3264 A

BIBLIOTHÈQUE cantonale et universitaire à construire à Fribourg (Suisse).

Le Département des bâtiments adressera franco, à tous les architectes suisses et étrangers qui lui en feront la demande, un exemplaire du programme et le plan de situation de l'emplacement de la nouvelle Bibliothèque.

Les projets devront être remis à la Direction cantonale des Travaux publics, à Fribourg, pour le **30 Septembre 1906**.

Fribourg, le 2 Juillet 1906. H. 3067 F.

LA DIRECTION DES TRAVAUX PUBLICS

LA COMPAGNIE
DU

Chemin de fer Montreux-Oberland Bernois

cherche un jeune ingénieur ayant quelques années de pratique pour les travaux sur le terrain. Entrée en fonctions immédiate.

Les offres, avec indication des prétentions, sont à adresser à la Direction soussignée.

Pour la Direction
du Chemin de fer Montreux-Oberland Bernois
(par le Simmenthal):

3207

(Signé) R. ZEHNDER-SPÖRRY.

Concours.

BERNE

Par suite de la reconstruction du pont sur l'Emme à Kirchberg, les travaux suivants sont mis au concours: réfection des piles, des culées et de la chaussée, construction d'un pont de service, avec voies d'accès (devis Fr. 20,000), construction métallique (165 tonnes). S'adresser à la Direction cantonale des travaux publics, à Berne.

Terme: 4 août 1906.

ARGOVIE

Les travaux et fournitures pour la distribution d'eau de Zeihen sont mis au concours. S'adresser à la chancellerie communale, à Zeihen.

Terme: 18 juillet 1906.

St-GALL

L'installation de l'éclairage électrique d'un nouveau bâtiment d'école (Haduig-Schulhaus) est mise au concours. S'adresser au Service des bâtiments, à St-Gall.

Terme: 1er août 1906.

Moteurs Diesel

Les moteurs à combustion
les plus avantageux et économiques

pour le service
avec des combustibles liquides

BON MARCHÉ

Fabricants exclusifs pour la Suisse:

SULZER FRÈRES

Winterthur.

Les moteurs sont exécutés depuis
20 HP de force.

Librairie F. Rouge & C^{ie}, Lausanne.

4, Rue Haldimand, 4.

Les Bateaux automobiles, par F. FOREST. Cartoné, Fr. 26.50

Dictionnaire des termes techniques employés dans les sciences et l'industrie, par H. de GRAFFIGNY. Cartoné, Fr. 14.—

Modèle le plus simple :
26 Francs.

Le POLYMÈTRE

répond aux questions suivantes : Aurons-nous :
Orages ? Grêle ? Gelées nocturnes ?
Temps clair ou nuageux ? Gel ou rosée ?
Neige ou pluie ?

Il nous permet de nous orienter dans la nature et de nous approfondir dans la science de la connaissance du temps. Le **Polymètre** sert aussi à mesurer le degré d'humidité, facteur qui a son importance dans l'examen de l'air d'une chambre habitée. Lire la brochure *Air salubre* du Dr Fleischer.

En outre le **Polymètre** s'emploie de plus en plus dans les **usages industriels**, parce que dans presque toutes les branches de l'industrie et du commerce la connaissance exacte de l'humidité de l'air joue un rôle très important.

Plus de 50 000 en usage à l'heure actuelle

Les six **Polymètres** que vous nous avez livrés nous ont entièrement satisfaits. Je vous prie de nous en faire une nouvelle expédition de six pièces. (Signé) Dr BILLWILLER †, Directeur de la Station météorologique centrale de Zurich


Il est incontestable que le **Polymètre Lambrrecht's** est parfaitement qualifié pour développer dans le public l'habitude de mesurer le degré d'humidité de l'air. De ce fait on ne saurait trop recommander l'usage de cet instrument, car au point de vue hygiénique, la présence d'un **Polymètre** dans chaque ménage est à recommander au même titre que celle d'un thermomètre.

Geh. Rat. Prof. Dr. WIEBE, Charlottenburg
D'autres références sont à disposition.

C. A. ULBRICH & Co, Zurich II
52, GOTTHARDSTRASSE, 52
Téléphone 4493.

Instruments pour la prévision du Temps, l'Hygiène et l'Industrie.

Installations complètes de Colonnes météorologiques. (3418)



Fabrique d'Asphalte Kæpfnach

Gysel & Odinga, ci-devant Brändli & Cie
HORGEN, près Zurich.

Télégrammes : Asphalt-Horgen. — Téléphone.

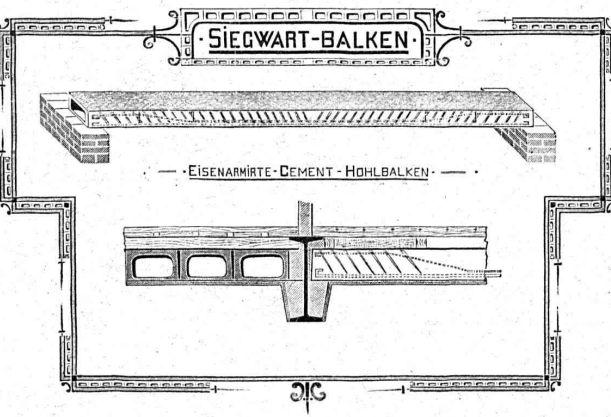
FABRIQUE DE : 1376

Cartons bitumés. — Ciment ligneux.

Papier imprégné d'Asphalte.

Plaques d'isolation en diverses épaisseurs.

Tapis isolateur. -- Tous les produits d'Asphalte.



EXPLOSIFS 3052
Société Suisse
DES
EXPLOSIFS
à BRIGUE (Valais).

Dynamites à tous dosages. Détonateurs. Mèches et tous accessoires.

Fabrique de Cartonnages
et IMPRIMERIE 2879

A. RION

Rue de Bourg, 16, Lausanne.

Spécialité de Cartons de Bureaux.
Rouleaux et Portefeuilles
pour Ingénieurs et Architectes.

Alfred Wenger
LAUSANNE 3096

Courroies de transmission en cuir
Tannage spécial.
Extensibilité presque nulle.
Lanières en tous genres.

Instruments de Précision.
H. Möhlenbruck, Constructeur
LAUSANNE 2870

Téléphone. Caroline. Belle-Combe.
Nivellement. Appareils électriques.
Disques à calculs.
Construction de tous genres
d'INSTRUMENTS

ATELIERS 2802
D'ÉBÉNISTERIE D'ART
BOBAING
St-Pierre, 2, Lausanne.
Renseignements. Dessins. Devis.

CARRELAGES
DE ROLLE 3019

Fr. JENNY
successeur de Eug. SIMON
MAISON FONDÉE EN 1850

ASPHALTE

Sylvestre Fossati, Entrepreneur.
BÉTHUSY, LAUSANNE 2850

Travaux soignés et garantis pour Terrasses, Chambres de bains, Buanderies, Laiteries, Trottoirs, etc.

Fabrique de Carreaux en Ciment comprimé, unis et à dessins.
DEVIS SUR DEMANDE — TÉLÉPHONE 4589

BLIND & CIE

Fabrique de Fenêtres et Menuiserie mécanique
à OBERRIEDEN (Zurich).

ÉTABLISSEMENT INSTALLÉ A NEUF POUR
Vitrage, Menuiserie, Planchers, etc.
(Za. 4448 g.) GRANDE PRODUCTIVITÉ 2926

Fils de Cuivre électrolytiques

de la Compagnie des Tréfileries du Havre,
Anciens Etablissements LAZARE WEILER

Cuivre pur en barres, en feuilles, en bandes; Cuivre façonné, Laiton en tôle, fils, barres; Aluminium; Tubes cuivre et laiton; Fils d'acier, blancs et galvanisés; Bi-métal.

H. KLEINERT & Cie, à Bienne.
Aciers et métaux en gros.

166

Poutres Siegwart.

Plancher en béton armé, consistant en poutres creuses fabriquées séparément à l'avance dans une usine et mises sur place l'une à côté de l'autre. **Pose très simple, sans coffrage, ni échafaudage**, par conséquent point de danger d'un décentrement prématuré.

Possibilité de charger les planchers **immédiatement après la pose des poutres**, permettant ainsi un avancement des travaux **sans retard**.

Grande sécurité contre l'incendie et action isolante au point de vue de la température et du son.

Devis gratuits à disposition.

G. & A. BANGERTER
Fabrique de produits en ciment.
LYSS (Berne)

Seuls concessionnaires pour les cantons de Bâle, Soleure, Berne et la Suisse romande. 2963

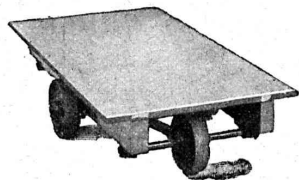
A. JEANTIN, Ingénieur - Constructeur, 4, Rue Petitot, à Genève.

Porteur « Lachat ». — Nouveau wagonnet sans rails, à roues coulissantes, avec rappel automatique, pour transport et manutention de toutes marchandises, matériaux, colis, bagages, etc.

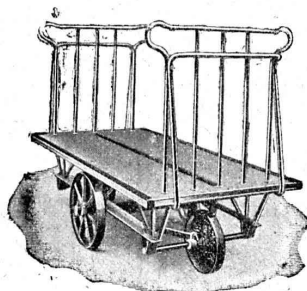
Le Porteur « Lachat » se fait en tous modèles et pour tous usages.

2970

Renseignements
et Prix-Courants gratuits sur
demande.



Stabilité.
Mobilité.
Solidité.
Economie.



Stabilité.
Mobilité.
Solidité.
Economie.



H. ROD & Cie
RENENS

FABRIQUE DE
Tuyaux, Carrelages et Briques
en ciment. 3217

Téléphone 1350

BECK & WETLI

Successeurs d'Albert Pamblanc.

3021

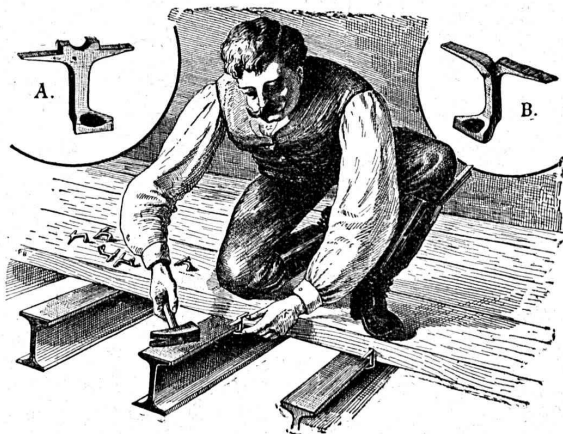
6, Place du Pont LAUSANNE Place du Pont, 6.

Entreprise spéciale de COUVERTURES en Ciment ligneux.

Installation et vérification de Paratonnerres. Ferblanterie et Couverture pour bâtiments. Plomberie. Appareillage pour eau et gaz.
Téléphone N° 1507.

Crampons d'assemblage A & B

Systeme Rordorf



s'expédient en trois grandeurs par tous les magasins de fer et
3043 les propriétaires du brevet: (Zà 1759 G)

RORDORF FRÈRES, Auf der Mauer, 5, ZURICH.

Exploitation de Marbre de la carrière de Daviaz

MASSONGEX (Valais).

Pierre dure de qualité exceptionnelle (supérieure mais assimilable à celles de Collombey et Arvel), à grain fin homogène gris-clair, rose-vert, résistant à plus de 1600 kilos au centimètre carré; inaltérable aux intempéries. — Pour travaux de constructions soignées: Pierre de taille de premier choix pour bâtiments, marbreries, etc.

Envoi d'échantillons et devis sur vu des plans et dessins soumis.

Vente de Mastic Meyer.

Cette carrière, en bon état d'exploitation et bien outillée, serait cédée au besoin à un preneur intelligent connaissant la partie. Conditions avantageuses. (2951)

C. CHAMOREL

Entrepreneur et marchand de pierres, La Borde, Lausanne.

A. MOREL

ATELIER D'HÉLIOGRAPHIE

Téléphone 327. — LAUSANNE (Suisse). — Téléphone 327.

Héliographies sur papiers au ferro-prussiate, au ferro-gallate et à la sépia-éclair.

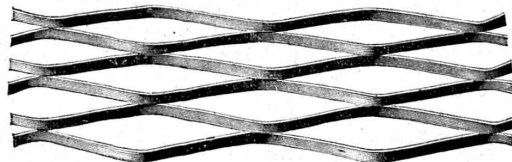
INSTALLATION ÉLECTRIQUE

Fournitures des papiers et toiles sensibles.

Demander les échantillons et prix-courants.

2901

MÉTAL DÉPLOYÉ



FRANCILLON & Cie

En activité
plus de 600,000 m²

Dallages en Cubolith, C. Séquin

Exécution par des ouvriers spécialistes.

3068

Représentant général: Felix Béran, Zurich.

KERN & Cie, AARAU

MAISON FONDÉE EN 1819

19 Médailles et Diplômes. — Grand Prix: Paris 1889.


— (FOURNISSEURS DE PLUSIEURS GOUVERNEMENTS) —

Fabrique d'Instruments de haute précision pour le Dessin (Boîtes pour Ingénieurs, Architectes, Géomètres, ainsi que pour Ecoles professionnelles), pour la **Géodésie, Topographie et Astronomie** (Equerres, Instruments à niveler, Théodolites, etc.).

Derniers perfectionnements brevetés apportés à nos Instruments:

Optique Zeiss. — Niveaux Zwicky. — Tire-lignes «IDEAL» avec réglage des branches. Réglage de la pointe à aiguille.

Vente des **COMPAS** chez tous les Opticiens et Papetiers principaux.

Demander notre marque de fabrique. 

Catalogues gratuits et franco.

161

Librairie F. Rouge & C^{ie}, Lausanne

Etude expérimentale du Ciment armé. Expériences, théories et calculs. Bibliographie du Ciment armé. Recherches annexes sur les diverses résistances des mortiers et bétons, par R. Feret. 1 volume in-8^o, Fr. 20.—

Tout ce qui concerne les annonces

DU

Bulletin Technique

DE LA

Suisse romande

doit désormais être adressé exclusivement à l'Administration de

l'Indicateur Vaudois

3, rue Pépinet, 3,

LAUSANNE

SOCIÉTÉ ANONYME DES ATELIERS DE CONSTRUCTIONS MÉCANIQUES DE

ESCHER WYSS & C^{ie}

Fondés en 1805.

ZURICH (Suisse) et RAVENSBURG (Wurtemberg).

Fondés en 1805.

Exposition universelle de Paris 1900: Quatre Grands Prix et Deux Médailles d'Or.

TURBINES

Systèmes Girard, Francis, Jonval. Turbines coniques simples et doubles à axe horizontal ou vertical. Turbines multiples brevetées à axe vertical pour nombre de tours élevés et accouplement direct à la dynamo. Turbines à haute pression.

Régulateurs de précision, à pression hydraulique ou d'huile.

Pompes à piston, de toute capacité et pour toute hauteur de refoulement.

188

Autres spécialités:

Machines à vapeur horizontales ou verticales. Turbines à vapeur. Chaudières à vapeur et travaux de chaudronnerie en tous genres. Pompes à vapeur. Machines à glace et à froid. Compresseurs à air. Bateaux à va-

peur et machines marines. Bateaux à naphte. Bateaux en aluminium. Canots à moteur à vapeur. Transmissions et transports de force. Machines pour la fabrication du papier et du carton. Installations complètes pour la fabrication de la pâte de bois. Machines à polir et à canneler.

Schweizerische Eternit-Werke A. G. Niederurnen (Glaris).

Frauenfeld 1903



Médaille d'argent.

Télégrammes: Eternitwerke Niederurnen.

Téléphone: Niederurnen. — Zurich 590.

Usines et bureaux à Niederurnen et Zurich II.

Exposition Universelle
Liège 1905.
Hors concours.
Membre du Jury.

Nous recommandons:

l'ardoise Eternit (Fibro-Ciment) comprimé à haute pression pour couvertures de tous genres et pour: Revêtements extérieurs de façades.

Résistant à la gelée et aux intempéries. Durée illimitée. — Stupéfiante par sa légèreté et sa résistance à l'ouragan et aux rafales.

Les plaques Eternit, légèrement comprimées, pour revêtements intérieurs de murs et de plafonds d'usines, métairies, cuisines, buanderies, cabinets de bains etc. Ces plaques Eternit offrent toute sécurité contre le feu, sont isolantes, contre la chaleur, le froid et l'humidité. Elles sont avantageusement employées comme isolateurs dans l'électrotechnique.

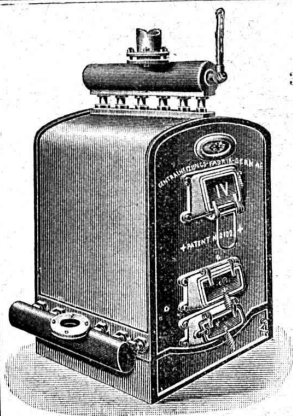
Prix avantageux, défiant toute concurrence. Travail très soigné. Garanties des plus larges.

De nombreuses références et attestations de la Suisse et de l'Étranger sont à la disposition de tout acheteur.

La pluie, les influences atmosphériques, les ouragans les plus violents sont inoffensifs, si la pose est exécutée conformément à nos indications. — Pour prospectus, échantillons et tous renseignements, s'adresser à

Schweiz. Eternitwerke A. G. Direction: *N. Steinbrunner, Niederurnen* (Glaris).

3077



Installations
3916 DE
CHAUFFAGES CENTRAUX
de tous systèmes
ET DE
Services d'eau chaude

Bains. Buanderies.
Séchoirs.

Brevet Suisse
N° 21,928.

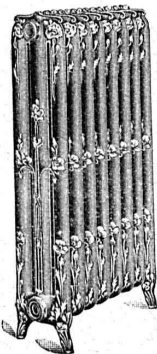
FABRIQUE DE CHAUFFAGE CENTRAL BERNE S.A.
Ancienne Maison J. RUEF
OSTERMUNDIGEN

Appareils
de Désinfection
et de Stérilisation.
* Prospectus et devis sur demande

Représentant pour Vaud et Valais :

Emile-F. CHAVANNES, Ingénieur

Téléphone 1412. Rue de Bourg, 4, Lausanne.



E. BECK

PERLES, près BIENNE

Télégrammes: PAPPBECK

Téléphone.

FABRIQUE POUR:

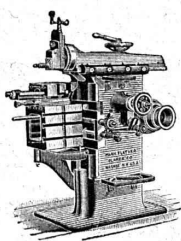
Carton bitumé. — Ciment ligneux.

PLAQUES d'ASPHALTE pour Isolations en tous genres.

TAPIS D'ISOLATIONS — GOUDRON MINÉRAL RAFFINÉ

TRINIDAD ÉPURÉE 3056

Tous les produits d'Asphalte et de Goudron.



J. Lambercier & C^{ie}, Genève

* Fabrique d'Huiles et Graisses industrielles. *

SPÉCIALITÉ DE 239

Fournitures pour Usines

** Organes de transmissions. **
Arbres, Paliers, Courroies, Graisseurs, etc.

MACHINES, OUTILS AMÉRICAINS & AUTRES

Société pour la vente des Chaux et Ciments

DE LA SUISSE ROMANDE (G. P. B.)

LAUSANNE

Puissance de production en ciments, chaux et plâtres, 15,000 wagons de 10 tonnes.

Comprend les

Usines de Grandchamp et de Roche.

Usines de la Paudèze.

Usines de Baulmes et de Vouvry.

Ciment Portland artificiel.

Ciment naturel. — Ciment prompt.

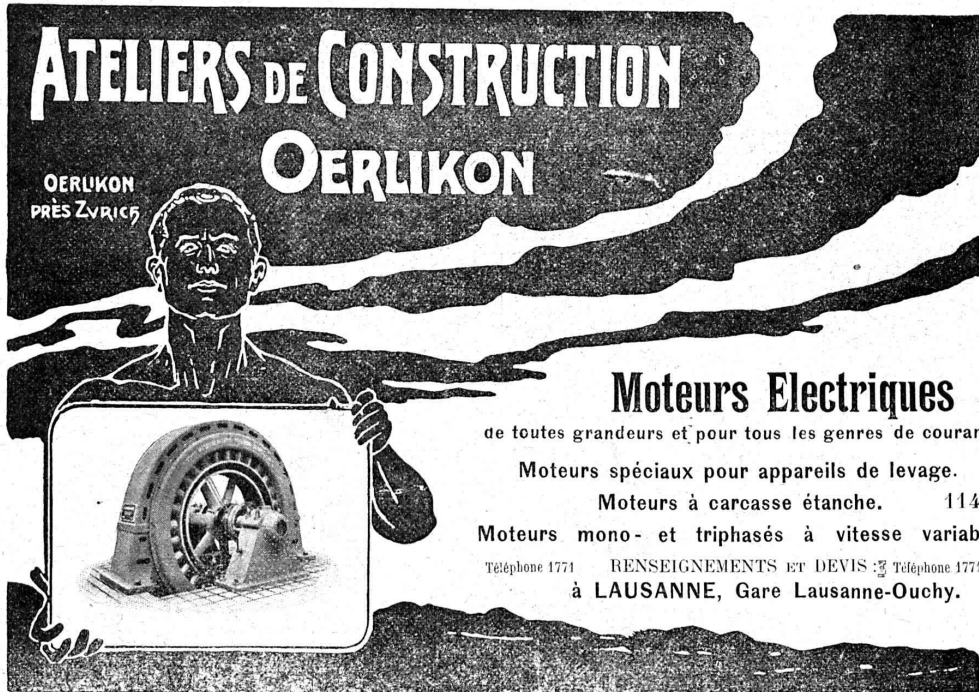
Ciments mixtes (Paudézite, Rochite).

Chaux lourdes, mi-lourdes et légères.

BUREAU DE VENTE POUR LA SUISSE FRANÇAISE (Neuchâtel excepté)
des Chaux hydrauliques et Ciments des Usines neuchâteloises.

ATELIERS DE CONSTRUCTION OERLIKON

OERLIKON PRÈS ZÜRICH



Moteurs Electriques

de toutes grandeurs et pour tous les genres de courant.

Moteurs spéciaux pour appareils de levage.

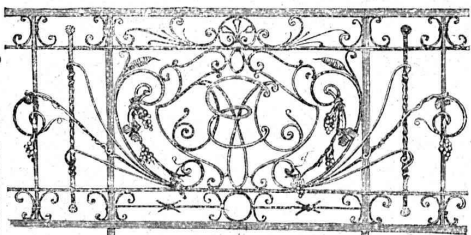
Moteurs à carcasse étanche. 114

Moteurs mono- et triphasés à vitesse variable.

Téléphone 1771 RENSEIGNEMENTS ET DEVIS : ☎ Téléphone 1771
à LAUSANNE, Gare Lausanne-Ouchy.

Téléphone 24.

Vitrages et Devantures de magasin.



Escaliers en fer. Marquises et Vérandas.

ÉTUDE - DEVIS 3191

Atelier de Serrurerie Mécanique

LAUSANNE * **H. RAPIN** * 8, Maupas
Entreprise générale de toute la Serrurerie en bâtiment et fer forgé.

FUGLSTER & C^{IE} NEUCHÂTEL (SUISSE)



PHOTOGRAVURE ARTISTIQUE ET INDUSTRIELLE

CLICHÉS EN TOUS GENRES

Estampage - Découpage

PIECES DE FORGE en masse
fer doux et acier. 297

PIECES DE TOLE en masse
découpées et repoussées.

Leresche & Cie, Forges de Vallorbe.

Chantier à proximité de la gare, St-Blaise

Carrières de Pierre de taille jaune d'Hauterive ^{près} NEUCHÂTEL
Adresse: **Natale Girola**, Neuchâtel (Suisse).

Fourniture de PIERRE DE TAILLE, taillée en tous genres, livrable dans toutes gares et stations.

SPÉCIALITÉ DE TRAVAUX D'ART POUR ÉGLISES

Fourniture de pierre de taille de toute provenance.

DEVIS ET ÉCHANTILLONS SUR DEMANDE 258

FABRIQUE D'ACCUMULATEURS D'OERLIKON

OERLIKON, près Zurich.

Bureau pour la Suisse romande : LAUSANNE, Chemin Vinet, 29.

3070

ACCUMULATEURS

pour tous les usages.

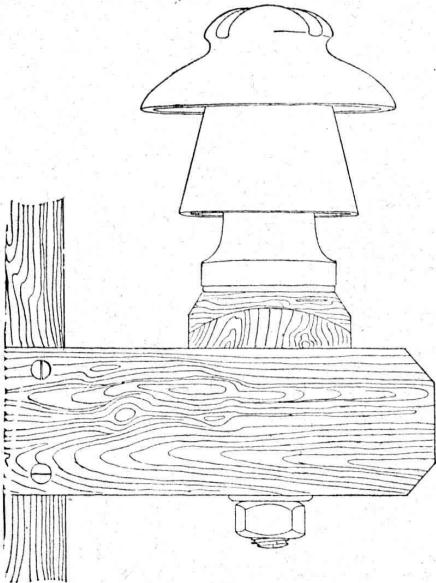
Société Céramique
RICHARD - GINORI
 MILAN (ITALIE).

Capital L. 7,000,000 entièrement versé. 2873

ISOLATEURS

pour hautes et basses tensions en **PORCELAINE DURE**

BASES et MANCHES pour interrupteurs.



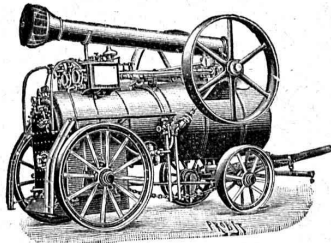
VIROLES pour lampes électriques, etc., etc.

CATALOGUES gratis sur demande.

FERMETURES
 automatiques à rouleaux
 EN TÔLE ONDULÉE
 FR. GAUGER À ZÜRICH

Vente et Location de :

RAILS en acier.
 Voie, genre Decauville.
 Voie Phœnix.
 Plaques tournantes.
 Croisements.
 Vagonnets de tous genres, neufs et d'occasion.



Locomotives d'Entreprises
 Locomobiles.
 TREUILS roulants à benzine et à vapeur.
 POMPES centrifuges et autres systèmes.
 Outils de levage.

Rouleaux compresseurs à vapeur. Concasseurs.

FRITZ MARTI (Société anonyme)
 Dépôts et Ateliers à **Winterthur.**
 Wallisellen, Berne, Yverdon

BUREAU INTERNATIONAL DE BREVETS D'INVENTION
NAEGELI & Cie

4, Hirschengraben, 4 BERNE à proximité de la gare

251 Ingénieur-Directeur: **F. NAEGELI**
 ancien expert - examinateur du Bureau fédéral des brevets.

Société des Usines de L. de **ROLL**
 GERLAFINGEN (SOLEURE)

Supports pour isolateurs

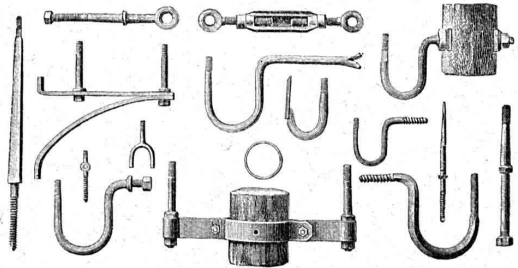
de formes et dimensions les plus variées

POUR 266

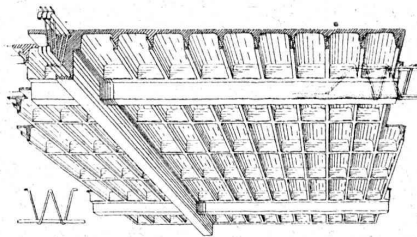
lignes téléphoniques et transports de force
 NOIRS OU ZINGUÉS

Vis de tension + brevetées.

Supports pour filets protecteurs, etc.



Béton armé
 Système F. BRAZZOLA breveté.



Nouveau. — Economique. — Résistant.

Planchers à caissons et poutres indépendantes.
 Béton armé dans toutes ses applications.

Avants-projets, Etudes, Plans, Devis, gratuits sur demande.

Bureau central d'études, 22, avenue d'Ouchy
 LAUSANNE

CONCESSIONNAIRES sont demandés partout.

On demande dans une grande Administration de la Suisse romande un bon 3204

DESSINATEUR-ARCHITECTE

très au courant de la construction et pouvant faire l'étude de projets. Entrée immédiate.

Adresser offres, avec pièces à l'appui, sous chiffres **A. 3204 L.**, à l'Agence de publicité **Haasenstein & Vogler, Lausanne.**

Dessinateur - Architecte

expérimenté, de langue française, est demandé dans bureau à Neuchâtel, pour étude de projets et exécution de travaux. Entrée immédiate.

Adresser offres, avec pièces à l'appui, sous chiffre **M. B., 86**, poste restante, Neuchâtel. (3179b)

TRAVAUX D'ASPHALTAGE

et applications diverses de matières asphaltiques. 3040

ISOLANTS - Couvertures légères. - ISOLANTS

Planelles en asphalte comprimée, résistantes à 335 kgs par cm².

H. LAVANCHY & FILS, Vevey

POUTRELLES CIMENT ARMÉ, Système O. Lavanchy.

FABRIQUES DE PARQUETS. Menuiserie et Scierie mécanique.

STUBER & C^{ie}

SCHUPFEN (Canton de BERNE, Suisse). Téléphone.

Parquets des plus simples aux plus riches. Parquets s^r bitume

Fabrique de fenêtres. - Usines hydrauliques et à vapeur. 3035

GERBER-BEAUJEU, représentant.

Téléphone 1965. Le Mont-Rose, route de Montoie, Lausanne. Téléphone 1965.

MENUISERIE D'ART et de bâtiment

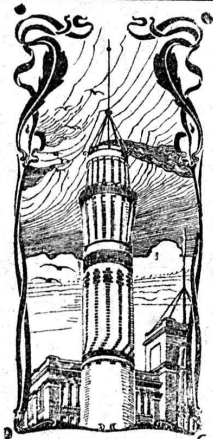
J. CHAUVY & C^{ie}

A. GOLAY, successeur

Maison fondée en 1830.

8, Maupas **LAUSANNE** Maupas, 8

TELEPHONE 781 255



J. WALSER & Co

ENTREPRISE DE CONSTRUCTIONS

WINTERTHUR

SPECIALITÉS : 3069

Cheminiées d'usines et de Chauffage.

Maçonneries de Chaudières

de tous systèmes.

Construction de Fourneaux

pour tous les services industriels.

Matériaux réfractaires en toutes qualités.

Lausanne. - Imprimerie H. Vallotton & Toso, rue de la Louve, 2.

A. JUCKER

Succ^r de

Jucker - Wegmann

Papiers en gros

Zurich

2908

Spécialité de papiers et toile à dessin et à calquer, des meilleures qualités, en rouleaux et feuilles.

Licence

évent. représentation pour la Suisse romande du meilleur plancher artificiel sans joints, est à remettre. Offres sous S 3147 au bureau de l'Indicateur vaudois, 3, rue Pépinet, Lausanne.

Le meilleur plancher

pour locaux exposés à grande fatigue est

le **PARQUET** en

Bois d'Extrême-Orient « Lim »

dont

la résistance contre l'usure, le peu de variation du volume

sont attestés

par le Laboratoire fédéral et des autorités compétentes de la Suisse et de l'Etranger.

Pour échantillons, etc., s'adresser à la

Fabrique de parquets et de chalets

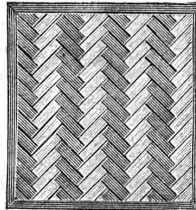
Interlaken.

2918

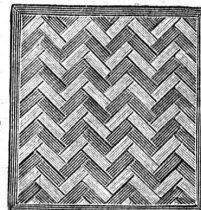
FABRIQUES RÉUNIES

de Xylolith et d'Acide carbonique. S. A.

à **WILDEGG** (Canton d'Argovie).



Brevet + N° 9080.



Vissé sur faux ou vieux plancher, rendu posé au bain de mortier de silicate de soude sur béton en ciment Portland, ou béton en scorie, selon tous les dessins : carré, octogones, etc., en quatre couleurs et en forme de fougères (bâtons rompus).

Xylolith incombustible, chaud : Bois de pierre, insonore, durable.

Echantillons, prospectus, albums et certificats gratis et franco sur demande. 279

Seulement en Suisse environ 200,000 m² de parquets et environ 10,000 marches d'escalier ont été posés jusqu'ici.

SERRURERIE D'ART

Charpentes en fer. - Serres. - Vérandas. - Grilles et Portails.

Travail soigné.

Téléphone.

Force électrique.

* 274



Louis Cherpit

NYON (Suisse).

Bureau et Atelier :

AVENUE VIOLLIER

APPAREILLAGE pour EAU et GAZ



(O. 2005 N.)

2904