

Objektyp: **Advertising**

Zeitschrift: **Bulletin technique de la Suisse romande**

Band (Jahr): **27 (1901)**

Heft 23

PDF erstellt am: **26.09.2024**

Nutzungsbedingungen

Die ETH-Bibliothek ist Anbieterin der digitalisierten Zeitschriften. Sie besitzt keine Urheberrechte an den Inhalten der Zeitschriften. Die Rechte liegen in der Regel bei den Herausgebern.

Die auf der Plattform e-periodica veröffentlichten Dokumente stehen für nicht-kommerzielle Zwecke in Lehre und Forschung sowie für die private Nutzung frei zur Verfügung. Einzelne Dateien oder Ausdrucke aus diesem Angebot können zusammen mit diesen Nutzungsbedingungen und den korrekten Herkunftsbezeichnungen weitergegeben werden.

Das Veröffentlichen von Bildern in Print- und Online-Publikationen ist nur mit vorheriger Genehmigung der Rechteinhaber erlaubt. Die systematische Speicherung von Teilen des elektronischen Angebots auf anderen Servern bedarf ebenfalls des schriftlichen Einverständnisses der Rechteinhaber.

Haftungsausschluss

Alle Angaben erfolgen ohne Gewähr für Vollständigkeit oder Richtigkeit. Es wird keine Haftung übernommen für Schäden durch die Verwendung von Informationen aus diesem Online-Angebot oder durch das Fehlen von Informationen. Dies gilt auch für Inhalte Dritter, die über dieses Angebot zugänglich sind.

Ein Dienst der *ETH-Bibliothek*
ETH Zürich, Rämistrasse 101, 8092 Zürich, Schweiz, www.library.ethz.ch

<http://www.e-periodica.ch>

USINES DES GRANDS CRÊTS VALLORBES (Société anonyme par actions)

Téléphone — Adresse télégraphique : Grands Crêts Vallorbes

CHAUX SILOSÉES ÉMINEMMENT HYDRAULIQUES

remplaçant avantageusement les meilleures marques françaises. Même étage géologique qu'à Virieu-le-Grand. Reconnues des meilleures et des plus avantageuses pour blocains, plots, bétonnages, dallages, maçonneries, crépissages, etc. Analyses et essais du Bureau fédéral de Zurich à disposition. — Installation moderne la plus perfectionnée. **Contenance des silos : 7 000 000 kg. Production journalière : 100 000 kg. Puissance électrique 200 chevaux. Raccordement industriel avec le Jura-Simplon.** — Les Usines ne livrent que des chaux en silos depuis plusieurs mois. Fournisseur de l'Entreprise du Tunnel du Simplon et de l'Entreprise des « Forces motrices du Rhône à Saint-Maurice » pour la commune de Lausanne.

Directeur technique : M. A. GLARDON, à Vallorbes, Ingénieur diplômé de l'Ecole des Ingénieurs de Lausanne.
Directeur commercial : M. A. MATTHEY, Croix-d'Ouchy, Lausanne.

Force motrice 3 centimes le cheval-heure
par le (H43750Z)

Moteur à Gazogène

GILLIÉRON & AMREIN, VEVEY

Nombreuses applications

SYNDICAT DES PROPRIÉTAIRES de

Carrières de Granit Suisses

Téléphone N° 3403 ZURICH IIIA Adresse télégr. Schweizergranit

BUREAUX : 73, Badenerstrasse, 73, Entresol

Toutes sortes de Granits du Tessin et Uri (H2204Z)

DÉPÔTS-CHANTIERS DANS TOUTES LES VILLES PRINCIPALES
40 Carrières — EXPORTATION — 3000 Ouvriers

ATELIERS MÉCANIQUES DE SERRURERIE ET CONSTRUCTIONS EN FER

CHARPENTES ET MENUISERIES MÉTALLIQUES

Ponceaux, Passerelles, Escaliers, Jardins d'hiver, Kiosques, Serres, Grilles, Balustrades, Portails en tous genres, Vitrages, Spécialité de Fenêtres économiques et Portes en fer pour Usines, Halles, etc.

Etudes --- Devis

L. SCHMID-PERRET & C^{ie}, LAUSANNE

5, RUE SAINT-MARTIN, 5

(H8307L)

Société anonyme des Ateliers de Mécanique de Précision de Territet

Ancienne Maison PERDRISAT, BLANC & C^{ie}

FABRIQUE DE

COMPTEURS D'ÉNERGIE ÉLECTRIQUE

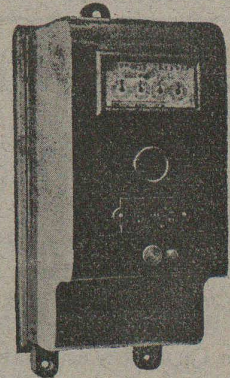
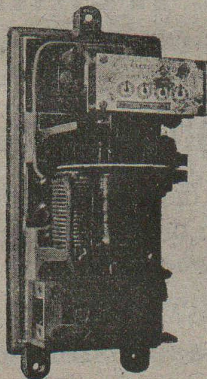
pour courants continus et alternatifs (brevetés)

SPÉCIALITÉ DE

Distributeurs automatiques de Timbres-poste et Cartes postales

PETITE MÉCANIQUE en général

EXPOSITION UNIVERSELLE DE PARIS 1900. MÉDAILLE D'OR



FRIED. KRUPP GRUSONWERK Magdeburg-Buckau

Casse-Pierres

pour la préparation du macadam, et autres

Machines à broyer

Installations mécaniques pour
USINES A CIMENT
Moulins à mortier et à
asphalte

Pointes de cœur, Croisements
pour
Tramways et Chemins de fer

Représentant: Ed. HANUS
Rue Petitot, 11, GENÈVE



INGÉNIEUR

Une maison faisant la vente de machines-outils

demande, pour visiter sa clientèle, un ingénieur connaissant bien la branche et possédant parfaitement le français et l'allemand et si possible l'anglais.

Adresser offres et références sous P 9939 X à MM. Haasenstien & Vogler, Genève.

UNION DES

Chemins de fer funiculaires suisses

Câbles en acier usagés

de différents diamètres et longueurs, selon convenance. — Les résultats des essais de résistance sont à disposition.

H 43930 L

S'adresser à l'Administration en charge

Chemin de fer Lausanne-Ouchy
LAUSANNE

CHAUFFAGE & VENTILATION

C. SAMBUC FILS & C^{ie}

LAUSANNE

Bureau et Magasin : 30, Place du Faucon et Rue d'Etraz, 30, à Lausanne. Téléphone n° 1677

Chauffages centraux à vapeur à très basse pression, réglage automatique. Chauffages à eau chaude pour villas et pour appartements séparés. Chauffage à air chaud par calorifères de cave. Appareils de chauffage et fourneaux de cuisine perfectionnés. Installations complètes de cuisines d'hôtels avec service d'eau chaude dans les étages. Bains, buanderies, séchoirs, calorifères en faïence. Etudes techniques et travaux à forfait garantis. Outillage perfectionné avec force motrice électrique. (H4739L)

L'Inspectorat technique des installations électriques met au concours la place d'un

Assistant Technique

qui aura à s'occuper des essais des matériaux d'installation ainsi que d'inspections.

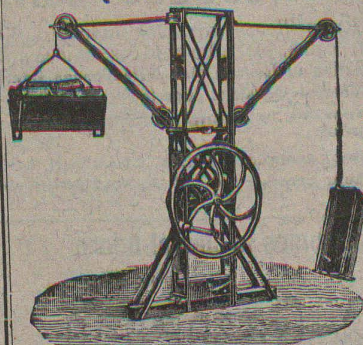
Traitement pour le commencement : fr. 3000 à 4000. — par an. — Les offres sont à adresser au bureau de l'Inspectorat, Weinbergst. 20, Zurich I. (H5091Z)

HEBEZEUGFABRIK Actien-Ges. (vorm. GEORG KIEFFER)

COLOGNE-SÜLZ 73

H122Q

FABRIQUE D'APPAREILS DE LEVAGE (Soc. anon.)



Appareil de levage à double effet

MOUFLES
Palans à vis

Chariots roulants

Treuil (brevet Kieffer)

avec vis à antifriction fonctionnant à l'huile et un système de friction breveté le plus simple qu'on puisse imaginer; ces palans sont sans contredit les meilleurs qui existent au monde.

ASCENSEURS de toutes sortes

Chaines calibrées avec poulies à chaînes



Chaudière Guillaume

Chaudières tubulaires brevetées, supérieures comme disposition et construction. Surface de chauffe jusqu'à 300 m². Pression jusqu'à 20 atm. Chaudières Cornouailles de constructions variées et de toutes dimensions.

Chaudronnerie et chaudières de différents systèmes pour industries chimiques, teinturerie, brasseries, salines, papeteries. — Conduites d'eau sous pression, Réservoirs, etc.

Moyens de fabrication des plus modernes, qui permettent une exécution irréprochable à des prix très avantageux, au besoin dans des délais très courts.

Livraisons exécutées à des administrations publiques et à des maisons d'une réputation européenne.

Demander des offres, références et visites d'ingénieurs.

Epurateurs système Breda

GUILLAUME-WERKE

Neustadt a/Haardt

(H1026Q)

Architectes, Entrepreneurs

Employé capable, diplômé, depuis plusieurs années dessinateur et conducteur de travaux dans une grande entreprise de la Suisse centrale

CERCHE PLACE STABLE.

Ecrire sous Tc 10141 X à Haasenstien & Vogler, Genève.

Un jeune homme actif et intelligent, âgé de 32 ans, connaissant la comptabilité, actuellement

CONDUCTEUR DE TRAVAUX

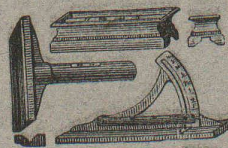
dans l'Amérique du Sud, cherche place analogue en Suisse. — Adresser offres par écrit sous C 14406 L à l'Agence de publicité Haasenstien & Vogler, Lausanne.

J. F. Klingelfuss, Aarau



Inventeur et Constructeur d'Instruments de précision

FABRICATION SPÉCIALE DE NIVEAUX A BULLE D'AIR dits « Niveaux suisses »



REPARATION

Fournitures de tous accessoires propres au nivellement à l'arpentage à l'usage de MM. les ingénieurs, entrepreneurs, monteurs de machines.

H 6032 Q