

Objektyp: **Advertising**

Zeitschrift: **Bulletin technique de la Suisse romande**

Band (Jahr): **27 (1901)**

Heft 22

PDF erstellt am: **21.09.2024**

Nutzungsbedingungen

Die ETH-Bibliothek ist Anbieterin der digitalisierten Zeitschriften. Sie besitzt keine Urheberrechte an den Inhalten der Zeitschriften. Die Rechte liegen in der Regel bei den Herausgebern.

Die auf der Plattform e-periodica veröffentlichten Dokumente stehen für nicht-kommerzielle Zwecke in Lehre und Forschung sowie für die private Nutzung frei zur Verfügung. Einzelne Dateien oder Ausdrucke aus diesem Angebot können zusammen mit diesen Nutzungsbedingungen und den korrekten Herkunftsbezeichnungen weitergegeben werden.

Das Veröffentlichen von Bildern in Print- und Online-Publikationen ist nur mit vorheriger Genehmigung der Rechteinhaber erlaubt. Die systematische Speicherung von Teilen des elektronischen Angebots auf anderen Servern bedarf ebenfalls des schriftlichen Einverständnisses der Rechteinhaber.

Haftungsausschluss

Alle Angaben erfolgen ohne Gewähr für Vollständigkeit oder Richtigkeit. Es wird keine Haftung übernommen für Schäden durch die Verwendung von Informationen aus diesem Online-Angebot oder durch das Fehlen von Informationen. Dies gilt auch für Inhalte Dritter, die über dieses Angebot zugänglich sind.

Ein Dienst der *ETH-Bibliothek*
ETH Zürich, Rämistrasse 101, 8092 Zürich, Schweiz, www.library.ethz.ch

<http://www.e-periodica.ch>

USINES DES GRANDS CRÊTS VALLORBES (Société anonyme par actions)

Téléphone — Adresse télégraphique : Grands Crêts Vallorbes

CHAUX SILOSÉES ÉMINEMMENT HYDRAULIQUES

remplaçant avantageusement les meilleures marques françaises. Même étage géologique qu'à Virieu-le-Grand. Reconnues des meilleures et des plus avantageuses pour blocs, plots, bétonnages, dallages, maçonneries, crépissages, etc. Analyses et essais du Bureau fédéral de Zurich à disposition. — Installation moderne la plus perfectionnée. Contenance des silos : 7 000 000 kg. Production journalière : 100 000 kg. Puissance électrique 200 chevaux. Raccordement industriel avec le Jura-Simplon. — Les Usines ne livrent que des chaux en silos depuis plusieurs mois. Fournisseur de l'Entreprise du Tunnel du Simplon et de l'Entreprise des « Forces motrices du Rhône à Saint-Maurice » pour la commune de Lausanne.

Directeur technique : M. A. GLARDON, à Vallorbes, Ingénieur diplômé de l'École des Ingénieurs de Lausanne.
Directeur commercial : M. A. MATHEY, Croix-d'Ouchy, Lausanne.

Force motrice 3 centimes le cheval-heure

par le (H13730Z)

Moteur à Gazogène

GILLIÉRON & AMREIN, VEVEY

Nombreuses applications

SYNDICAT DES PROPRIÉTAIRES de

Carrières de Granit Suisses

Téléphone N° 3403 ZURICH III A Adresse télégr. Schweizergranit

BUREAUX : 73, Badenerstrasse, 73, Entresol

Toutes sortes de Granits du Tessin et Uri (H2201Z)

DÉPÔTS-CHANTIERS DANS TOUTES LES VILLES PRINCIPALES

40 Carrières — EXPORTATION — 3000 Ouvriers

ATELIERS MÉCANIQUES DE SERRURERIE ET CONSTRUCTIONS EN FER

CHARPENTES ET MENUISERIES MÉTALLIQUES

Ponceaux, Passerelles, Escaliers, Jardins d'hiver, Kiosques, Serres, Grilles, Balustrades, Portails en tous genres, Vitrages, Spécialité de Fenêtres économiques et Portes en fer pour Usines, Halles, etc.

Études --- Devis

L. SCHMID-PERRET & C^{IE}, LAUSANNE

5, RUE SAINT-MARTIN, 5

(H8307L)

Société anonyme des Ateliers de Mécanique de Précision

TERRITET (Suisse)

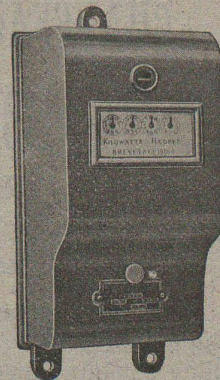
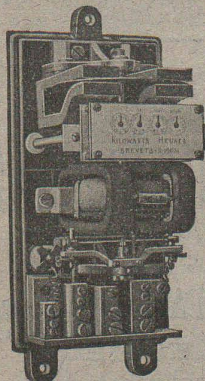
Fabrique de Compteurs d'énergie électrique

pour courants continus et alternatifs brevetés

Spécialité de distributeurs automatiques

Petite mécanique en général -- Instruments de précision

EXPOSITION UNIVERSELLE DE PARIS 1900. MÉDAILLE D'OR



Brevet suisse à vendre

en totalité ou par licence d'exploitation, N° 17775, du 25 octobre 1898, pour

CORPS DE FER OU D'ACIER
recouvert d'oxyde de cuivre

S'adresser au Bureau International de Brevets d'Invention, E. Imer-Schneider, Ing.-conseil, boulevard James-Fazy, 8, Genève.

INGÉNIEUR

Une maison faisant la vente de machines-outils

demande, pour visiter sa clientèle, un ingénieur connaissant bien la branche et possédant parfaitement le français et l'allemand et si possible l'anglais.

Adresser offres et références sous P 9939 X à MM. Haasenstein & Vogler, Genève.



UNION DES Chemins de fer funiculaires suisses

Câbles en acier usagés

de différents diamètres et longueurs, selon convenance. — Les résultats des essais de résistance sont à disposition.

H 13930 L

S'adresser à l'Administration en charge

Chemin de fer Lausanne-Ouchy
LAUSANNE

CHAUFFAGE & VENTILATION

C. SAMBUC FILS & C^{ie} LAUSANNE

Bureau et Magasin: 30, Place du Faucon, et Rue d'Etraz, 30, à Lausanne. Téléphone n° 1677

Chauffages centraux à vapeur à très basse pression, réglage automatique. Chauffages à eau chaude pour villas et pour appartements séparés. Chauffage à air chaud par calorifères de cave. Appareils de chauffage et fourneaux de cuisine perfectionnés. Installations complètes de cuisines d'hôtels avec service d'eau chaude dans les étages. Bains, buanderies, séchoirs, calorifères en faïence. Etudes techniques et travaux à forfait garantis. Outillage perfectionné avec force motrice électrique. (H4739L)

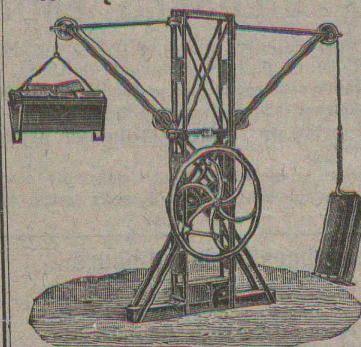
AUTOMOBILES

Jeune ingénieur suisse, ayant travaillé plusieurs années à l'atelier et au bureau, connaissant l'espagnol, cherche à se placer.

Offres sous chiffres P4866 Y à Haasenstein et Vogler, Berne.

HEBEZEUGFABRIK Actien-Ges. (vorm. GEORG KIEFFER)
COLOGNE-SÜLZ 73 H1220

FABRIQUE D'APPAREILS DE LEVAGE (Soc. anon.)



MOUFLES
Palans à vis
Chariots roulants
Treuils (brevet Kieffer)
avec vis à antifriction fonctionnant d'huile et un système de friction breveté le plus simple qu'on puisse imaginer; ces palans sont sans contredit les meilleurs qui existent au monde.



ASCENSEURS
de toutes sortes

Chaines calibrées avec poulies à chaînes



Chaudière Guillaume

Chaudières tubulaires brevetées, supérieures comme disposition et construction. Surface de chauffe jusqu'à 300 m². Pression jusqu'à 20 atm. Chaudières Cornouailles de constructions variées et de toutes dimensions.

Chaudronnerie et chaudières de différents systèmes pour industries chimiques, teintureries, brasseries, salines, papeteries. — Conduites d'eau sous pression, réservoirs, etc.

Moyens de fabrication des plus modernes, qui permettent une exécution irréprochable à des prix très avantageux, au besoin dans des délais très courts.

Livraisons exécutées à des administrations publiques et à des maisons d'une réputation européenne.

Demander des offres, références et visites d'ingénieurs.

Epurateurs système Breda

GUILLAUME-WERKE

Neustadt a/Haardt

(H1026Q)

• Les Cuisinières à gaz •
et les

APPAREILS de CHAUFFAGE à GAZ

les meilleurs et les plus économiques
sont ceux de la



Fabrique Suisse d'Appareils à Gaz
A SOLEURE

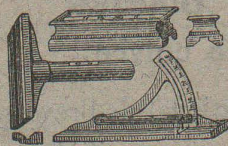
En vente dans la plupart des

ÉTABLISSEMENTS ET COMMERCE D'INSTALLATIONS A GAZ

Pour Genève et Lausanne, nous livrons directement aux architectes et entrepreneurs de bâtiments aux conditions de gros.

Catalogue gratuit à disposition (H...Y)

J. F. Klingelfuss, Aarau



Inventeur et Constructeur d'Instruments
de précision

FABRICATION SPÉCIALE DE
NIVEAUX A BULLE D'AIR
dits « Niveaux suisses »

REPARATION

Fournitures de tous accessoires propres au nivellement à l'arpentage à l'usage de MM. les ingénieurs, entrepreneurs, monteurs de machines. 6032 Q