

Objektyp: **Advertising**

Zeitschrift: **Bulletin technique de la Suisse romande**

Band (Jahr): **27 (1901)**

Heft 21

PDF erstellt am: **25.09.2024**

Nutzungsbedingungen

Die ETH-Bibliothek ist Anbieterin der digitalisierten Zeitschriften. Sie besitzt keine Urheberrechte an den Inhalten der Zeitschriften. Die Rechte liegen in der Regel bei den Herausgebern. Die auf der Plattform e-periodica veröffentlichten Dokumente stehen für nicht-kommerzielle Zwecke in Lehre und Forschung sowie für die private Nutzung frei zur Verfügung. Einzelne Dateien oder Ausdrucke aus diesem Angebot können zusammen mit diesen Nutzungsbedingungen und den korrekten Herkunftsbezeichnungen weitergegeben werden. Das Veröffentlichen von Bildern in Print- und Online-Publikationen ist nur mit vorheriger Genehmigung der Rechteinhaber erlaubt. Die systematische Speicherung von Teilen des elektronischen Angebots auf anderen Servern bedarf ebenfalls des schriftlichen Einverständnisses der Rechteinhaber.

Haftungsausschluss

Alle Angaben erfolgen ohne Gewähr für Vollständigkeit oder Richtigkeit. Es wird keine Haftung übernommen für Schäden durch die Verwendung von Informationen aus diesem Online-Angebot oder durch das Fehlen von Informationen. Dies gilt auch für Inhalte Dritter, die über dieses Angebot zugänglich sind.

Ein Dienst der *ETH-Bibliothek*
ETH Zürich, Rämistrasse 101, 8092 Zürich, Schweiz, www.library.ethz.ch

<http://www.e-periodica.ch>

USINES DES GRANDS CRÊTS VALLORBES (Société anonyme par actions)

Téléphone — Adresse télégraphique : Grands Crêts Vallorbes

CHAUX SILOSÉES ÉMINEMMENT HYDRAULIQUES

remplaçant avantageusement les meilleures marques françaises. Même étage géologique qu'à Virieu-le-Grand. Reconnues des meilleures et des plus avantageuses pour blocs, plots, bétonnages, dallages, maçonneries, crépissages, etc. Analyses et essais du Bureau fédéral de Zurich à disposition. — Installation moderne la plus perfectionnée. Contenance des silos : 7 000 000 kg. Production journalière : 100 000 kg. Puissance électrique 200 chevaux. Raccordement industriel avec le Jura-Simplon. — Les Usines ne livrent que des chaux en silos depuis plusieurs mois. Fournisseur de l'Entreprise du Tunnel du Simplon et de l'Entreprise des « Forces motrices du Rhône à Saint-Maurice » pour la commune de Lausanne.

Directeur technique : M. A. GLARDON, à Vallorbes, Ingénieur diplômé de l'École des Ingénieurs de Lausanne.
Directeur commercial : M. A. MATHEY, Croix-d'Ouchy, Lausanne.

Force motrice 3 centimes le cheval-heure
par le (H13750Z)

Moteur à Gazogène

GILLIÉRON & AMREIN, VEVEY

Nombreuses applications

SYNDICAT DES PROPRIÉTAIRES de

Carrières de Granit Suisses

Téléphone N° 3403 ZÜRICH IIIA Adresse télégr. Schweizergranit

BUREAUX : 73, Badenerstrasse, 73, Entresol

Toutes sortes de Granits du Tessin et Uri (H2201Z)

DÉPÔTS-CHANTIERS DANS TOUTES LES VILLES PRINCIPALES
40 Carrières — EXPORTATION — 3000 Ouvriers

ATELIERS MÉCANIQUES DE SERRURERIE ET CONSTRUCTIONS EN FER

CHARPENTES ET MENUISERIES MÉTALLIQUES

Ponceaux, Passerelles, Escaliers, Jardins d'hiver, Kiosques, Serres, Grilles, Balustrades, Portails en tous genres, Vitrages, Spécialité de Fenêtres économiques et Portes en fer pour Usines, Halles, etc.

Études --- Devis

L. SCHMID-PERRET & C^{IE}, LAUSANNE

5, RUE SAINT-MARTIN, 5

(H8307L)

PERDRISAT BLANC & C^{ie}

TERRITET (Suisse)

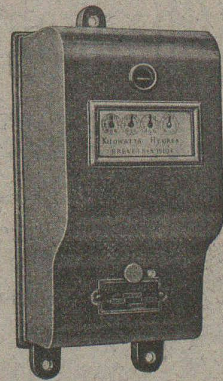
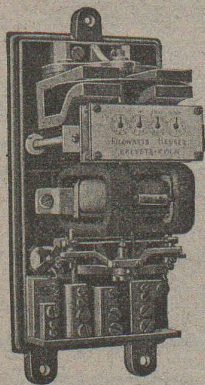
Fabrique de Compteurs d'énergie électrique

pour courants continus et alternatifs brevetés

Spécialité de distributeurs automatiques

Petite mécanique en général -- Instruments de précision

EXPOSITION UNIVERSELLE DE PARIS 1900. MÉDAILLE D'OR



Brevet suisse à vendre

en totalité ou par licence d'exploitation, N° 17775,
du 25 octobre 1898, pour

CORPS DE FER OU D'ACIER
recouvert d'oxyde de cuivre

S'adresser au Bureau International de Brevets
d'Invention, E. Imer-Schneider, Ing.-conseil, boulevard James-Fazy, 8, Genève.

Force Motrice

3 CENTIMES
par cheval et par heure

GAZOGÈNE TAYLOR

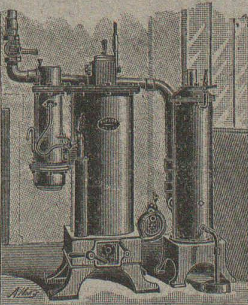
Brevets suisses N° 16667 et 18477

applicable à tous moteurs
à gaz, à pétrole, à essence, à benzine

3000 chevaux vendus en 18 mois

Pas de gazomètre. Aucun risque d'incendie ou d'explosion. S'installe partout sans autorisations administratives.

DOUGE FRÈRES



Ingénieurs - Constructeurs
BESANÇON

Concessionnaires des brevets suisses (H446X)

OCCASION
à **VENDRE** avec 50% de rabais, un

Miméographe Edison

Appareil pour la reproduction d'écrits faits à la main ou à la machine à écrire

en parfait état

S'adresser au : **Bureau International des Brevets d'Invention.**

E. IMER-SCHNEIDER, Ing.-cons.
GENÈVE, 8, Boul. James-Fazy.

Vient de paraître :

Nouvelle édition revue et augmentée du

GUIDE PRATIQUE DE L'INVENTEUR

contenant des conseils pratiques aux inventeurs et le texte complet des lois fédérales, ainsi que des conventions internationales sur les **Brevets d'invention, Dessins et Modèles industriels et les Marques de fabrique.**

PRIX : 1 FRANC

S'adresser au Bureau International de Brevets d'Invention, **E. Imer-Schneider, Ing.-conseil,** boulevard James-Fazy, 8, Genève.

Chauffage et Ventilation

G. SAMBUC FILS & C^{ie}, LAUSANNE

23, Rue de l'Ecole-Supérieure et Rue d'Etraz, 23

TÉLÉPHONE N° 1677 (H4739L)

Chauffages centraux à vapeur à très basse pression, réglage automatique. **Chauffages à eau chaude** pour villas et pour appartements séparés. **Chauffage à air chaud** par calorifères de cave. **Appareils de chauffage** et fourneaux de cuisine perfectionnés. **Installations complètes de cuisines d'hôtels** avec service d'eau chaude dans les étages. **Bains, buanderies, séchoirs,** calorifères en faïence. **Etudes techniques** et travaux à forfait garantis.

AUTOMOBILES

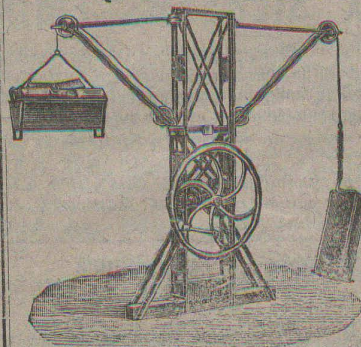
Jeune ingénieur suisse, ayant travaillé plusieurs années à l'atelier et au bureau, connaissant l'espagnol, **cherche à se placer.**

Offres sous chiffres P4866Y à *Haasenstein et Vogler, Berne.*

HEBEZEUGFABRIK Actien-Ges. (vorm GEORG KIEFFER)

COLOGNE-SÜLZ 73 H122Q

FABRIQUE D'APPAREILS DE LEVAGE (Soc. anon.)



Appareil de levage à double effet

MOUFLES
Palans à vis
Chariots roulants
Treuil (brevet Kieffer)
avec vis à antifriction fonctionnant d'huile et un système de friction breveté le plus simple qu'on puisse imaginer; ces palans sont sans contredit les meilleurs qui existent au monde.



ASCENSEURS
de toutes sortes

Chaines calibrées avec poulies à chaînes

Chaudière Guillaume

Chaudières tubulaires brevetées, supérieures comme disposition et construction. Surface de chauffe jusqu'à 300 m². Pression jusqu'à 20 atm. **Chaudières Cornouailles** de constructions variées et de toutes dimensions.

Chaudronnerie et chaudières de différents systèmes pour industries chimiques, teinturerie, brasseries, salines, papeteries. — Conduites d'eau sous pression, Réservoirs, etc.

Moyens de fabrication des plus modernes, qui permettent une exécution irréprochable à des prix très avantageux, au besoin dans des délais très courts.

Livraisons exécutées à des administrations publiques et à des maisons d'une réputation européenne.

Demandez des offres, références et visites d'ingénieurs.
Epurateurs système Breda

GUILLAUME-WERKE

Neustadt a/Haardt

(H1026Q)

PAPETERIE

ROBERT FRÈRES

Rue de la Monnaie

18 — Palud — 22

GENÈVE

LAUSANNE

Encres de couleurs indélébiles. — Instruments de mathématiques d'Aarau. — Planches à dessin, Tés.

Equerres, etc. — Règles à calculer.

Papiers en rouleaux et en feuilles Whatman et Düren.

Papier au ferro-prussiate.

(H9618X)

Papier au ferro-gallic. — Papiers et toile à calquer.

