

Objektyp: **Competitions**

Zeitschrift: **Bulletin technique de la Suisse romande**

Band (Jahr): **27 (1901)**

Heft 15

PDF erstellt am: **24.09.2024**

Nutzungsbedingungen

Die ETH-Bibliothek ist Anbieterin der digitalisierten Zeitschriften. Sie besitzt keine Urheberrechte an den Inhalten der Zeitschriften. Die Rechte liegen in der Regel bei den Herausgebern. Die auf der Plattform e-periodica veröffentlichten Dokumente stehen für nicht-kommerzielle Zwecke in Lehre und Forschung sowie für die private Nutzung frei zur Verfügung. Einzelne Dateien oder Ausdrucke aus diesem Angebot können zusammen mit diesen Nutzungsbedingungen und den korrekten Herkunftsbezeichnungen weitergegeben werden. Das Veröffentlichen von Bildern in Print- und Online-Publikationen ist nur mit vorheriger Genehmigung der Rechteinhaber erlaubt. Die systematische Speicherung von Teilen des elektronischen Angebots auf anderen Servern bedarf ebenfalls des schriftlichen Einverständnisses der Rechteinhaber.

Haftungsausschluss

Alle Angaben erfolgen ohne Gewähr für Vollständigkeit oder Richtigkeit. Es wird keine Haftung übernommen für Schäden durch die Verwendung von Informationen aus diesem Online-Angebot oder durch das Fehlen von Informationen. Dies gilt auch für Inhalte Dritter, die über dieses Angebot zugänglich sind.

Supplément au N° 15 du Bulletin Technique de la Suisse Romande

CONCOURS

Vaud

La *Municipalité de Lausanne* ouvre un concours entre toutes les maisons de construction de ponts et d'entreprises ayant un domicile en Suisse, pour l'**exécution du pont destiné à relier les places de Chauderon et Montbenon.**

Le terme de ce concours est fixé au 30 octobre 1901.

Outre l'adjudication de l'ouvrage, une somme de 8000 fr. pourra être répartie entre les trois meilleurs projets.

La Direction soussignée tient à disposition des maisons ci-dessus mentionnées, le programme du concours et les pièces annexes. Lausanne, le 15 juillet 1901.

(H. 8921 L.)

Direction des Travaux.

PLACES VACANTES

Chemins de fer fédéraux. — Places vacantes auprès de la direction générale.

	Traitements
Chef du contrôle des dépenses	fr. 6000 à 9000
Caissier principal	» 6000 » 9000

	Traitements
Chef du bureau des tarifs voyageurs	fr. 6000 » 9000
Chef du contrôle des recettes	» 6000 » 9000
Adjoint au chef principal de l'exploitation	» 6000 » 9000
Inspecteur en chef des télégraphes	» 6000 » 9000
Adjoint à l'ingénieur en chef de la traction	» 6000 » 9000
Adjoint au chef du bureau des tarifs voyageurs	» 4800 » 7000
Trois ingénieurs de 1 ^{re} classe	» 4800 » 7000
Ingénieur de 2 ^{me} classe	» 3500 » 5000
Chef du contrôle central des wagons	» 3500 » 5000
Secrétaire de l'ingénieur en chef	» 3000 » 4500
Aide technique de l'inspecteur en chef des télégraphes	» 2700 » 4800

Conditions d'admission : expérience suffisante dans les branches indiquées du service des chemins de fer.

Délai d'inscription : 15 août 1901.

S'adresser par écrit à la *Direction générale des chemins de fer fédéraux, à Berne.*

Entrée en fonctions le 1^{er} octobre ou 1^{er} novembre 1901.

Observation : Sont réservées les décisions du Conseil d'administration et du Conseil fédéral, concernant l'entrée en fonctions de ces divers services.



Maschinenfabrik Oerlikon

ATELIERS DE CONSTRUCTION OERLIKON

OERLIKON-ZURICH

2 Grands Prix — Exposition Universelle de Paris 1900 — 2 Grands Prix

INSTALLATIONS ELECTRIQUES

de toute grandeur et de tout genre

Transport de force. Distribution. Eclairage. Applications électro-mécaniques
Electrochimie. Tramways. Chemins de fer électriques, etc.

Générateurs et Moteurs

pour courants continu, monophasé et polyphasés

TRANSFORMATEURS-CONVERTISSEURS

TURBINES à VAPEUR

Machines-outils à commande électrique. Appareils de levage à commande électrique. Ponts roulants. Grues pivotantes, roulantes. Monte-charges, etc.

PROSPECTUS, ÉTUDES et DEVIS sur demande.

Bureau à **Lausanne**, place St-François, 15




W. TAMM DRESDEN

Annonces de la A.³E.²I.L.

Ingénieur, 4 ans de pratique, spécialement auprès de travaux hydrauliques (corrections, endiguements), **cherche place** pour septembre prochain. Diplôme et certificats à disposition. — Adresser offres et conditions sous Y. H. 100 au président de l'A.³E.²I.L., à Lausanne.

Force motrice 3 centimes le cheval-heure

par le (H13750Z)

Moteur à Gazogène

GILLIÉRON & AMREIN, VEVEY

Nombreuses applications

Sommaires de quelques publications techniques

Génie civil. — N° 12 du 20 juillet. — Usine de Billancourt pour la production de l'air comprimé (C^{ie} gén. des omnibus à Paris), par M. G. Boëto. — (Mines). Les appareils de sécurité à l'Exposition de 1900 (suite), par M. H. Schmerber. — Le Métropolitain de Paris, Programme général d'exploitation. Nouvelles voitures, par M. A. Dumas. — Variétés. — Sociétés savantes et industrielles. — Bibliographie.

N° 13 du 27 juillet. — Les nouveaux hôpitaux d'enfants à Paris. Hôpital Bretonneau, par M. M. Seurat. — Les procédés d'impression à l'aide de la photographie, par M. J. Carlioz. — (Mines). Les appareils de sécurité à l'Exposition de 1900 (suite), par M. H. Schmerber. — Dislocation d'un bloc de rocher de 1500 m³. — Variétés. — Sociétés savantes et industrielles. — Bibliographie.

Revue générale des chemins de fer. — Note sur la construction de la ligne de Toul à Pont-Saint-Vincent (suite), par M. Descubes. — Manutention mécanique des bagages dans la gare du quai d'Orsay, par M. Pons. — Les locomotives autrichiennes à l'Exposition de 1900, par M. F. Barbier. — Chronique: Renseignements divers (1° Les résultats du tarif réduit pour le transport des marchandises de détail en Allemagne. 2° Etat d'avancement des travaux du tunnel du Simplon. 3° Traction électrique sur les chemins de fer et tramways). — Législation et jurisprudence. — Documents officiels. — Bibliographie.

Annales des Ponts et Chaussées. 4^{er} trimestre de 1901. — Les travaux publics de l'Allemagne à l'Exposition universelle de 1900, par M. de Dartain. — Renseignements relatifs aux travaux de régularisation des rivières de l'Allemagne du Nord, par M. Robert. — Les assemblages dans la construction des chaudières à tubes d'eau, par M. Walckenaer. — Excursion en Suisse des élèves de l'Ecole des ponts et chaussées. Les usines de la vallée de l'Areuse, par M. Balling. — Etude sur la résistance des barrages en maçonnerie, par M. René Ruffieux. — Notice sur le viaduc de Mussy, par M. Pouthier. — Note sur une drague à pétrole pour dragages d'entretien, par M. Wender. — Portes d'écluses en fer et en bois, par M. Claise. — Erratum au mémoire de M. Legay sur le tracé et le calcul des voûtes en maçonnerie. — Bibliographie. — Compte rendu des périodiques.

Schweizerische Bauzeitung. N° 3 vom 20. Juli. — Reiseeindrücke aus den Vereinigten Staaten von Nordamerika von Prof. F. Bluntschli. — Die Gewinnung und Verwertung der elektrischen Energie an der Weltausstellung Paris 1900. — Die Mehrphasen Kraftverteilung der Deering Harvester C^o in Chicago (Schluss). — Wettbewerb zur Erlangung von Entwürfen für ein Central-Museum in Genf. — Miscellanea.

N° 4 vom 27. Juli. — Reiseeindrücke aus den Vereinigten Staaten von Nordamerika von Prof. F. Bluntschli. — Die Gewinnung und Verwertung der elektrischen Energie an der Weltausstellung Paris 1900 (Forts.). — Wettbewerb zur Erlangung von Entwürfen für ein Central-Museum in Genf. — Die neuen Linien der Rhätischen Bahn (Schluss). — Miscellanea.

Der praktische Maschinen-Konstrukteur. N° 15 vom 18. Juli. — Das Linienschiff « Borodino » der russischen Kriegsmarine. — Papiermaschine für 2, 3 m Bahnbreite. — Viercylindriger Automobil-Petroleummotor von Eldin & Lagier in Lyon. — 3 P S. Petroleummotor von Millot frères in Gray. — Neuere Ventilsteuerungen. — Luftkompressor mit vier Cylindern von The Ranelagh Worksin Ipswich. — Ermittlung der Kühlfläche bei Wasserröhrenkühlern von J. Wilhelmi. — Die Prasil-Turbine erbaut von der A. G. der Maschinenfabriken von Escher, Wyss & C^{ie} in Zürich. — Bewährte Detailkonstruktionen: Kreuzkopf und Pleuelstange System Belleville. — Oelbad-Spurlager von der Turner, Vaughn & Taylor C^o in Cuyahoga Falls.

Proceedings of the Institution of mechanical Engineers. N° 2, February-May 1901. — Light lathes and screw machines by M. John Ashford. — Combined trolley and conduit tramway systems by M. A. N. Connett. — Address by the President M. W. H. Maw. — Conversazione. — Memoirs.

TURBINES

(H181V)

Société Anonyme

Ateliers de Constructions mécaniques

Ancienne Maison

B. ROY & C^{IE}

FONDÉE EN 1830

VEVEY

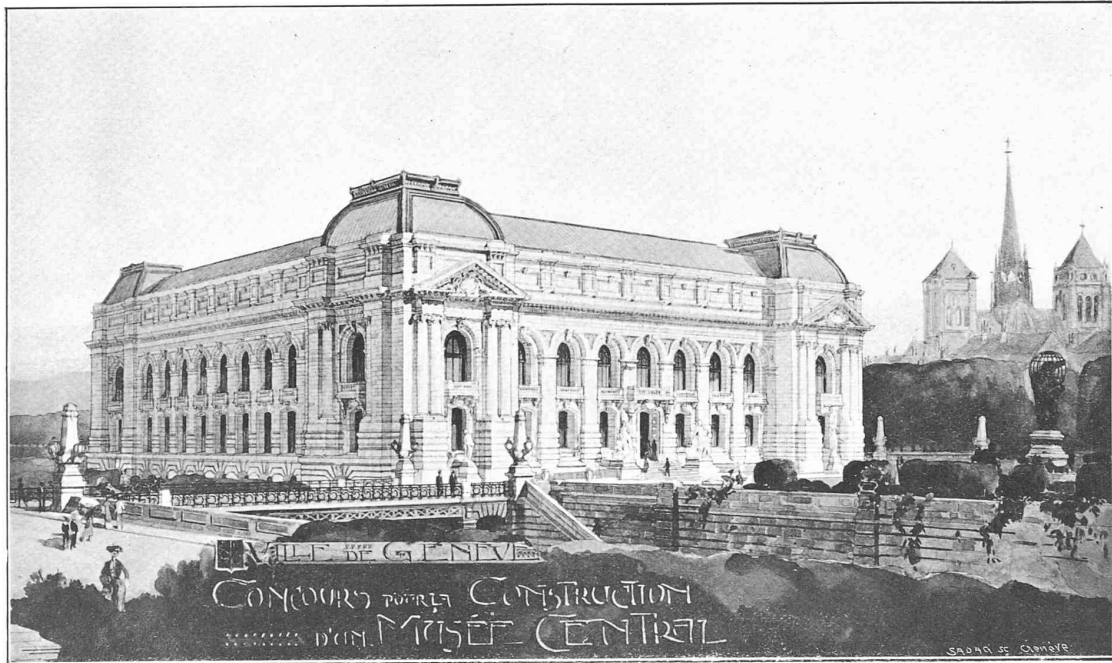
Moteurs hydrauliques. — Turbines avec régulateur de précision. — Transmissions. — Installations d'usines. — Pompes évaporatoires. — Compresseurs d'air. — Presses. — Pressoirs mécaniques et hydrauliques. — Fours et pétrins mécaniques. — Raccords de tuyaux. — Vannes et hydrants. — Appareils de levage. — Grues. — Ponts roulants. — Monte-charges. — Chaudronnerie. — Chaudières à vapeur et autres. — Réservoirs. — Tuyauterie. — Charpentes et ponts métalliques. — Halles en fer, etc. — Livraison prompte et soignée, sur modèles ou dessins et aux meilleures conditions, de

FONTE DE FER, BRONZE, CUIVRE ET AUTRES MÉTAUX

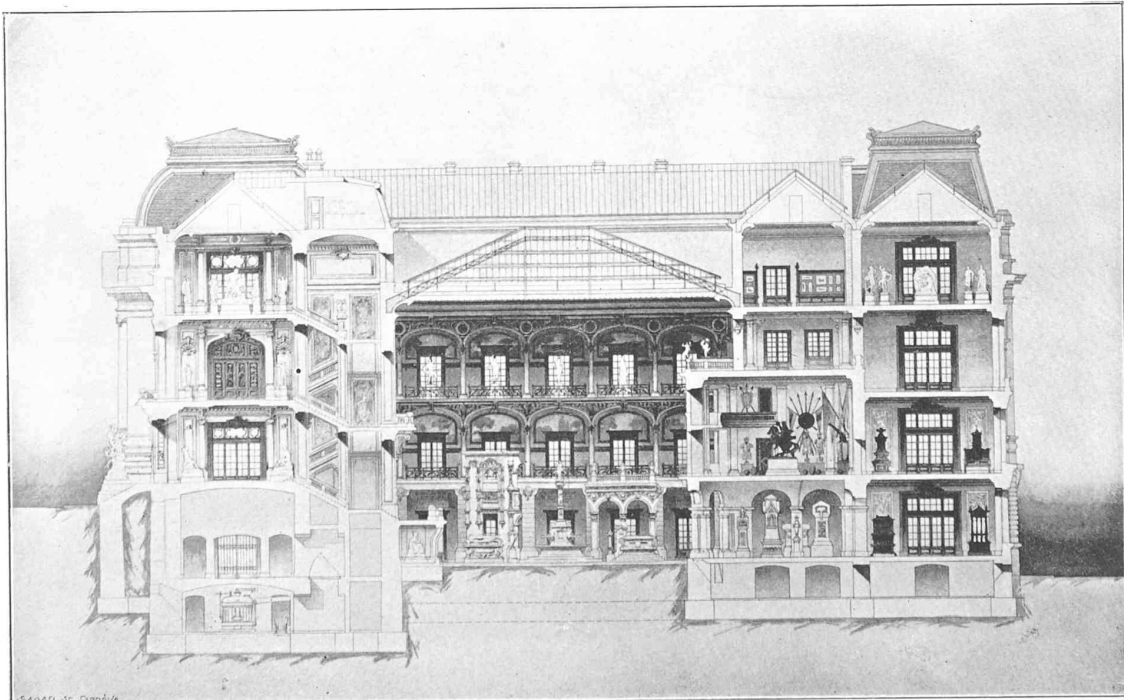
Concours pour la construction d'un Musée central à Genève

Projet de MM. de **MORSIER & WEIBEL**, architectes à Genève

2^{me} PRIX



PERSPECTIVE



COUPE LONGITUDINALE

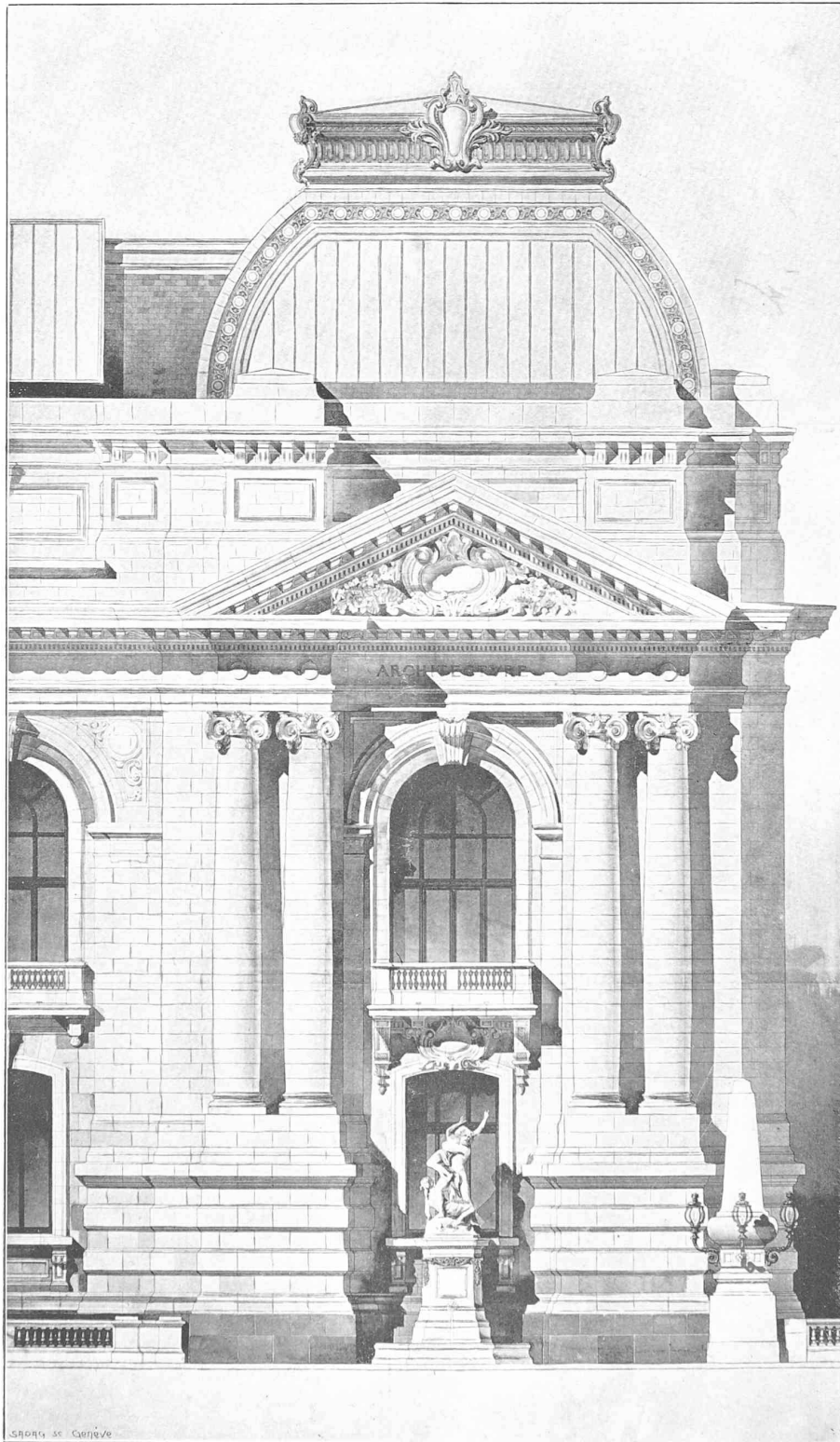
Seite / page

leer / vide /
blank

Concours pour la construction d'un Musée central à Genève

Projet de MM. de **MORSIER & WEIBEL**, architectes à Genève

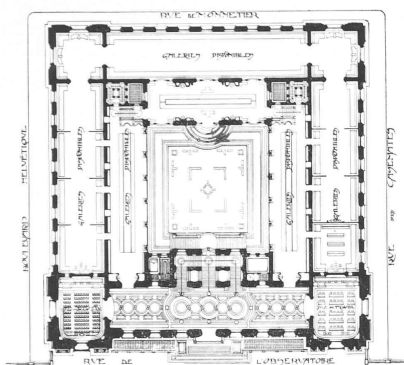
2^{me} PRIX



DÉTAIL

Seite / page

leer / vide /
blank



Disposition générale

Premier rez de chaussée

- Collections épigraphiques
- Art décoratif moderne
- Services divers

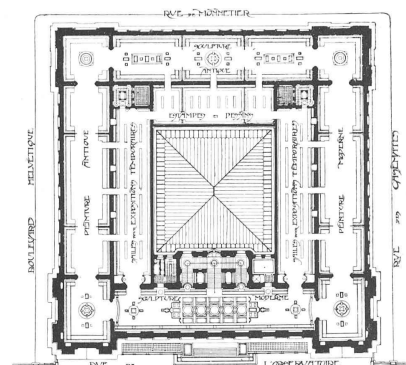
Deuxième rez de chaussée

- Collections historiques et archéologiques
- Château de Zizers

Concours
pour la construction d'un Musée
Central à Genève

Projet de MM. de MORSIER & WEIBEL,
architectes à Genève

DEUXIÈME PRIX



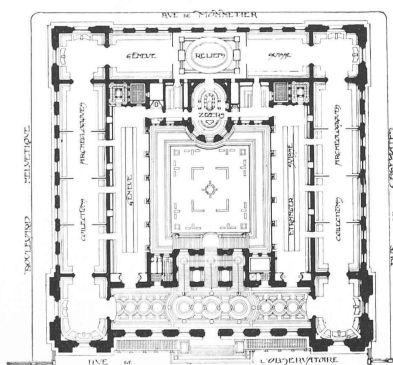
Disposition générale

Premier étage

- Bibliothèque
- Salle de conférences
- Salles disponibles

Deuxième étage

- Beaux-Arts anciens et modernes



Seite / page

leer / vide /
blank