

Zeitschrift: Bulletin technique de la Suisse romande
Band: 104 (1978)
Heft: 7

Werbung

Nutzungsbedingungen

Die ETH-Bibliothek ist die Anbieterin der digitalisierten Zeitschriften auf E-Periodica. Sie besitzt keine Urheberrechte an den Zeitschriften und ist nicht verantwortlich für deren Inhalte. Die Rechte liegen in der Regel bei den Herausgebern beziehungsweise den externen Rechteinhabern. Das Veröffentlichen von Bildern in Print- und Online-Publikationen sowie auf Social Media-Kanälen oder Webseiten ist nur mit vorheriger Genehmigung der Rechteinhaber erlaubt. [Mehr erfahren](#)

Conditions d'utilisation

L'ETH Library est le fournisseur des revues numérisées. Elle ne détient aucun droit d'auteur sur les revues et n'est pas responsable de leur contenu. En règle générale, les droits sont détenus par les éditeurs ou les détenteurs de droits externes. La reproduction d'images dans des publications imprimées ou en ligne ainsi que sur des canaux de médias sociaux ou des sites web n'est autorisée qu'avec l'accord préalable des détenteurs des droits. [En savoir plus](#)

Terms of use

The ETH Library is the provider of the digitised journals. It does not own any copyrights to the journals and is not responsible for their content. The rights usually lie with the publishers or the external rights holders. Publishing images in print and online publications, as well as on social media channels or websites, is only permitted with the prior consent of the rights holders. [Find out more](#)

Download PDF: 26.01.2026

ETH-Bibliothek Zürich, E-Periodica, <https://www.e-periodica.ch>



super-jaltonit



pour tout revêtement
de sol et de mur

C'est une peinture à haute résistance qui affectionne tout spécialement les supports en béton, ciment, bois brut ou raboté, bitume aggloméré, en métal revêtu d'une couche de fond de minium à deux composants. Elle ne craint pas l'humidité ni les vapeurs et solutions acides, ni la benzine, ni les graisses minérales... Avec cela, anti-dérapante, antipoussière et facile à entretenir. Vous avez le choix entre 10 teintes modernes ou la qualité incolore.

Pour de plus amples détails, contactez nos services techniques.

Classe de toxicité : 4 et 5S.

Observer la mise en garde figurant sur l'emballage.

Une peinture JALLUT est toujours une bonne peinture ; pensez-y !



JALLUT S.A.
1030 BUSSIGNY / Lausanne
fabrique de couleurs et vernis
Tél. 021 / 89 15 15

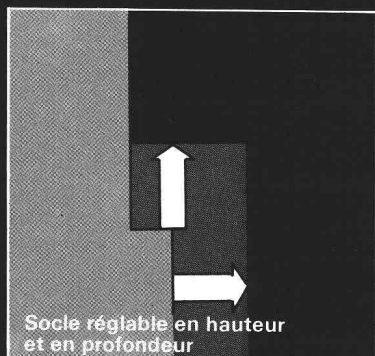
Dépôt à :
Lausanne, Genève, La Chaux-de-Fonds,
Neuchâtel, Montreux, Vevey, Yverdon,
Bienne, Fribourg, Sion, Lugano.
J.-P. Sandoz, Morges

Prestations de lavage maximums.

Frais de lavage minimums.



LADY 680



Socle réglable en hauteur
et en profondeur

Nouveau ! Lave-vaisselle Siemens LADY 680

Prestations de lavage maximums.

Grâce à ses 7 programmes, le nouveau lave-vaisselle Siemens lave toutes les sortes de vaisselle et de n'importe quel degré de saleté. Le panier à vaisselle, à disposition variable, accueille la vaisselle journalière de 4-6 personnes. Lavage presque sans bruit, grâce à l'isolation phonique.

Frais de lavage minimums.

Le nouveau lave-vaisselle Siemens: de la vaisselle lavée à un prix si bas, comme jamais ce ne fut le cas jusqu'à maintenant. En moyenne, 15% de frais de lavage en moins, pour tous les programmes. Avec le

programme économique à 50°C, vous lavez la vaisselle journalière de 4 à 6 personnes pour seulement 50 centimes environ.

Sans problème pour l'encastrement.

Le nouveau lave-vaisselle LADY de Siemens s'adapte d'une façon optimale dans toute cuisine. Avec cadre décoratif et socle réglable en hauteur et en profondeur.

Nous vous enverrons volontiers le prospectus détaillé de nos lave-vaisselle, sur simple demande à :

Siemens-Albis S.A.
Dpt électroménager
1020 Renens - Tél. 021/34 96 31

Un nom qui tient parole - Siemens

Economie et sécurité

avec



Tricosal®

BAU-CHEMIE SA

Adjuvants pour béton et mortier. Mortiers de scellement et d'étanchement prêts à l'emploi. Huiles de coffrage, produits en matières synthétiques et mastics pour joints.

Rubans pour joints et rubans d'obturation. Appuis de glissement et de déformation.

Produits ignifuges (cloisonnements, parois coupe-feu et revêtements pour câbles).

Conseils techniques sans engagement par nos spécialistes pour vos études techniques et exécutions de travaux.

BAU-CHEMIE SA, Rütlistrasse 50, 4051 Bâle

Téléphone 061 / 23 00 16

B77

HUGGLER SUHR présente Le «mini»-malaxeur

100 + 150 litres de ses propres ateliers pour chaque chantier

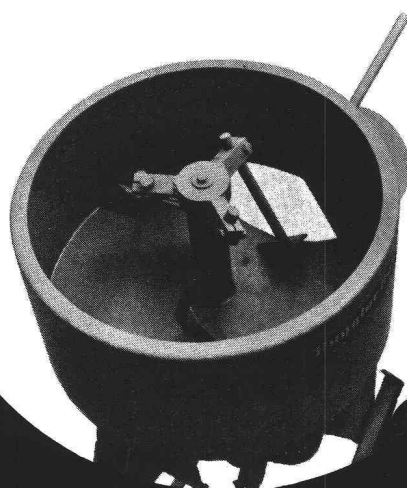
100 litres



Pour 150 litres, livraison possible avec moteur à essence.

grand en qualité

mais bas dans les prix



HugglerSuhr

Fabrique de machines d'entreprises S. A.

1606 Forel/Vd Tél. 021/97 19 88

Télex 26 482

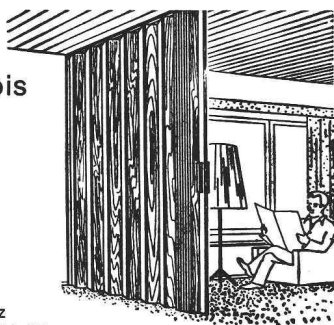
Appartement, encore plus beau avec



la porte extensible en bois

- hauteur jusqu'à 4.90 m
- largeur à volonté
- 7 essences de bois
- économie de place
- pas de guidage au sol
- montage très facile
- lamelles changeables
- 5 ans de garantie
- prix raisonnable
- multiples utilités.

Offres, références, échantillons chez les commerçants de bois, menuiseries ou PELLA Falttüren AG, Jurastr. 7, 4053 Basel, tél. (061) 35 80 10 + 19.



Bon pour matériel d'information :

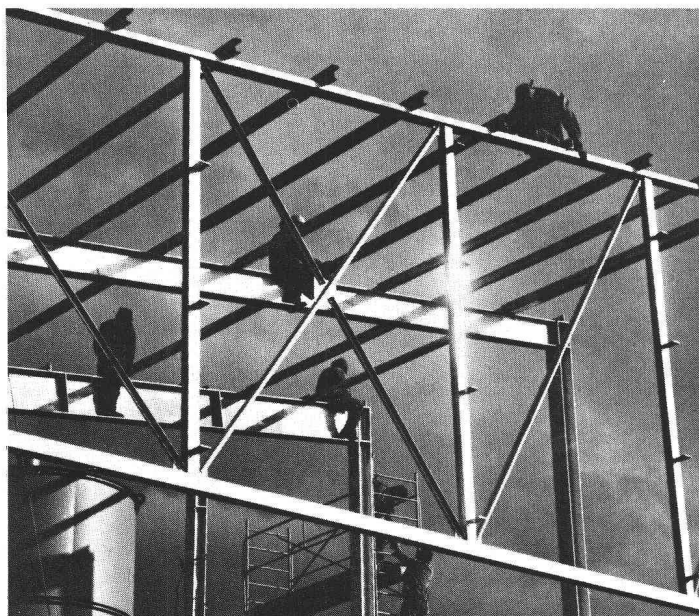
BTSR 83

Nom/Maison : Profession :

Lieu : Rue : Tél. :



B76



ÉTUDE ET RÉALISATION DE BÂTIMENTS INDUSTRIELS, HALLES SIMPLES OU ISOLÉES

Tous travaux de charpente, couverture, ferblanterie, bardage, serrurerie, vitrerie et isolation.

Demandez nos références — Offres sans engagement.



hämmerli+cie

CONSTRUCTIONS MÉTALLIQUES
Route du Stand 68-70 - 1260 NYON
Tél. (022) 61 16 31

B81



Plus agile que Roméo!

STRATO — une idée géniale —
nettoie fenêtres, façades et
stores (avec ou sans lamelles)
jusqu'à une hauteur de 20 m.
Mais en gardant les pieds sur
terre.

STRATO réduit les frais
de nettoyage, peut être
manié par une seule per-
sonne et coûte de 1500 à
4000 fr.

STRATO: à vieux pro-
blème solution nouvelle.

Une démonstration en dit
plus que 1000 mots!

STRATO SA
Gsellstrasse 30,
CH-9015 St-Gall,
tél. 071-31 14 12



STRATO

B4

BULLETIN TECHNIQUE DE LA SUISSE ROMANDE

PUBLICATION DE LA SOCIÉTÉ DES ÉDITIONS
DES ASSOCIATIONS TECHNIQUES UNIVERSITAIRES

104^e année

N° 7

30 mars 1978

Paraît tous les 15 jours

Organe officiel

de la Société suisse des ingénieurs et des architectes
de la Société vaudoise des ingénieurs et des architectes (SVIA)
des Sections genevoise et jurassienne de la SIA
de l'Association des anciens élèves de l'EPFL (Ecole polytech-
nique fédérale de Lausanne)
des Groupes romands des anciens élèves de l'EPFZ (Ecole
polytechnique fédérale de Zurich)
et de l'Association suisse des ingénieurs-conseils (ASIC).

Sommaire

La nouvelle halle « Fosses » de l'Ecole poly- technique fédérale de Lausanne	77
Module d'élasticité d'un béton haut-valaisan, par <i>Stéphane Balmer</i> et <i>Serge Oesch</i>	81
Les transports semi-collectifs, par <i>Philippe H.</i> <i>Bovy</i> et <i>Vincent Krayenbühl</i> (suite).	85
Divers	80
Postes à pourvoir	80
Congrès	91
EPFZ	91
Documentation générale	91
Documentation du bâtiment	91
Informations diverses.	92

Dans le prochain numéro :

Utilisation passive de l'énergie solaire

Régie des annonces

Iva

IVA SA de publicité internationale
1004 Lausanne, 19, av. de Beaulieu, tél. 021/37 72 72

Siège central :
8035 Zurich, Beckenhofstr. 16, tél. 01/26 97 40