

**Zeitschrift:** Bulletin technique de la Suisse romande  
**Band:** 104 (1978)  
**Heft:** 6

## **Werbung**

### **Nutzungsbedingungen**

Die ETH-Bibliothek ist die Anbieterin der digitalisierten Zeitschriften auf E-Periodica. Sie besitzt keine Urheberrechte an den Zeitschriften und ist nicht verantwortlich für deren Inhalte. Die Rechte liegen in der Regel bei den Herausgebern beziehungsweise den externen Rechteinhabern. Das Veröffentlichen von Bildern in Print- und Online-Publikationen sowie auf Social Media-Kanälen oder Webseiten ist nur mit vorheriger Genehmigung der Rechteinhaber erlaubt. [Mehr erfahren](#)

### **Conditions d'utilisation**

L'ETH Library est le fournisseur des revues numérisées. Elle ne détient aucun droit d'auteur sur les revues et n'est pas responsable de leur contenu. En règle générale, les droits sont détenus par les éditeurs ou les détenteurs de droits externes. La reproduction d'images dans des publications imprimées ou en ligne ainsi que sur des canaux de médias sociaux ou des sites web n'est autorisée qu'avec l'accord préalable des détenteurs des droits. [En savoir plus](#)

### **Terms of use**

The ETH Library is the provider of the digitised journals. It does not own any copyrights to the journals and is not responsible for their content. The rights usually lie with the publishers or the external rights holders. Publishing images in print and online publications, as well as on social media channels or websites, is only permitted with the prior consent of the rights holders. [Find out more](#)

**Download PDF:** 26.01.2026

**ETH-Bibliothek Zürich, E-Periodica, <https://www.e-periodica.ch>**



# Le Système Vidéo de Sécurité Autophon vous permet d'être partout à la fois sans avoir à vous déplacer.

Pour protéger au mieux les hommes et les biens,  
il faut avoir une vue d'ensemble des différents systèmes de sécurité.

Envoyez-nous votre documentation  
sur les méthodes et installations que préconise Autophon SA.

Nom: \_\_\_\_\_ Maison: \_\_\_\_\_

Rue: \_\_\_\_\_ Téléphone: \_\_\_\_\_

NP: \_\_\_\_\_ Lieu: \_\_\_\_\_

A envoyer à Autophon SA, 51, chemin de la Vallombreuse, 1004 Lausanne Tél. 021/25 28 14

BT

B46

ADVICO



## AUTOPHON

Recevoir ou transmettre des informations,  
être vu ou entendu, entrer en liaison avec ou sans fil, signaler, surveiller ou être prêt à l'action:  
il y a toujours une solution Autophon.

# DOCUMENTATION DU BATIMENT

CENTRE NATIONAL SUISSE: BIBLIOTHEQUE DE L'ECOLE POLYTECHNIQUE FEDERALE, ZURICH

711.552 (44)

FUJITA, R. Lyon : Le Nouveau Centre de La Part-Dieu.  
= Planen & Bauen, 9 (1976) 3, p. 58-60.

Vaste centre de commerce et de culture conçu sur le modèle américain de deux pôles d'attraction reliés par un « mall ». Constructions remarquables : salle de concerts « Maurice Ravel » et Tour du Crédit Lyonnais. Architecte-conseiller : Victor Gruen.

SUISSE, EPF, Zurich, 1977, N° 65.

725.41 (494.4)

FELBER, J. & KOENIG, E. arch. Agrandissement du silo et de l'usine d'aliments pour bétail à Renens.

= Planen & Bauen, 9 (1976) 3, p. 66-67.

Accolement du nouveau silo à l'ancien. Fondations spéciales en raison du radier débordant du silo existant. Modification complète des méthodes de manutention et de stockage. Construction par étapes.

SUISSE, EPF, Zurich, 1977, N° 66.

725.42 (494.3) : 666.94

CIMENTERIE à Rekingen-Mellikon, Argovie. (*Zementwerk Rekingen-Mellikon AG.*)

= Planen & Bauen, 9 (1976) 3, p. 92-96.

Données techniques détaillées de la construction de halles et de silos pour l'entrepôt et le traitement des matières premières.

SUISSE, EPF, Zurich, 1977, N° 67.

72-05 (436)

Jeunes ARCHITECTES en Autriche. (*Junge Architekten in Oesterreich.*)

= Bauen & Wohnen, 30 (1976) 4, p. 117-152.

Origine et développement du « phénomène autrichien », terme comprenant les diverses réactions culturelles et sociopolitiques des jeunes au rationalisme dans l'architecture moderne. Idéologies et créations des principaux représentants.

SUISSE, EPF, Zurich, 1977, N° 68.

72-05 (436)

Jeunes ARCHITECTES en Autriche. (*Junge Architekten in Oesterreich.*)

= Bauen & Wohnen, 30 (1976) 4, p. 117-152.

La situation du jeune architecte ou la nécessité de son individualisation. Architecture expérimentale en Autriche. Interview avec le professeur Roland Rainer. Les représentants du « phénomène autrichien ».

SUISSE, EPF, Zurich, 1977, N° 69.

725.4 : 539.1

L'ARCHITECTURE de centrales nucléaires. (*Die Architektur von Atomkraftwerken.*)

= Werk/Œuvre, 63 (1976) 4, p. 240-270.

Vers une architecture de l'ère atomique ? L'architecte Claude Parent et les centrales nucléaires. Critères de la protection du site pour l'installation de centrales nucléaires. Projets et réalisations.

SUISSE, EPF, Zurich, 1977, N° 70.

725.4 : 539.1

L'ARCHITECTE Claude Parent et les centrales nucléaires.

= Werk/Œuvre, 63 (1976) 4, p. 240-248 et 270.

La conjonction site de qualité — structure de grande dimension impose la présence de l'architecte. Article, dessins et maquettes de Claude Parent montrant qu'il est possible de concevoir des ensembles harmonieux.

SUISSE, EPF, Zurich, 1977, N° 71.

72.03

FALOCI, P.-L. La forme en question.

= Werk/Œuvre, 63 (1976) 4, p. 273-278.

La nouvelle génération d'architectes rejette l'internationalisme dans l'architecture. Elle a redécouvert « la présence du passé » et estime que la réintroduction du symbolisme, de la poésie et de l'histoire est indispensable au progrès architectural.

SUISSE, EPF, Zurich, 1977, N° 72.

69.024.15

PROBLÈMES du toit plat. (*Flachdachprobleme.*)

= Schweiz. Bauztg., 94 (1976) 14, p. 163-175 ; 15, p. 177-186.

La recommandation SIA 271 et les nouvelles normes d'étanchéité. Cas de dommages, responsabilité civile. Composants du toit plat, choix des matériaux. Actions physiques.

SUISSE, EPF, Zurich, 1977, N° 73.

725.24 (494) : 72.092

CONCOURS de projet pour la Banque cantonale à Saint-Gall. (*Projektwettbewerb St. Gallische Kantonalbank.*)

= Schweiz. Bauztg., 94 (1976) 18, p. 233-238.

Démolition déplorable mais indispensable de la maison voisine Helvetia, datant du tournant du siècle. Présentation des trois premiers projets. Lauréat : H. Schmidt à Gossau.

SUISSE, EPF, Zurich, 1977, N° 74.

697.7 : 728.37 (489)

HARBOE, K. e.a. arch. La maison Energie O. (*Zero-Energy House.*)

= ac 82 Rev. internat. d'amiante-ciment, 21 (1976) 82, p. 41-44.

Le collecteur solaire en forme d'un panneau vertical est monté en avant du shed qui recouvre une serre centrale. Chambres disposées de part et d'autre de cet atrium. Système de chauffage, construction, isolation.

SUISSE, EPF, Zurich, 1977, N° 75.

727.5 (42)

CONDER, C. et ass. Centre du Zoo à Londres. (*London Zoo Study Centre.*)

= ac 82 Rev. internat. d'amiante-ciment, 21 (1976) 82, p. 50-52.

Le volume des auditoriums s'adosse à celui des petites salles d'étude et des locaux auxiliaires. Toits décalés à pentes uniques. Revêtement par des plaques en amiante-ciment. Détails constructifs.

SUISSE, EPF, Zurich, 1977, N° 76.

725.51 (494)

HOPITAUX. (*Textes en allemand.*)

= Planen & Bauen, 9 (1976) 4, p. 14-19 ; 25-28 ; 32-35 ; 42-45.

Sursee : hôpital régional avec maison du personnel. Münsterlingen : transformation de l'ancien monastère en hôpital. Aarau : première étape du nouvel hôpital cantonal. Sumiswald : hôpital de district et maison du personnel.

SUISSE, EPF, Zurich, 1977, N° 77.

725.42 (494) : 648.2

BLANCHISSERIES. (*Textes en allemand.*)

= Planen & Bauen, 9 (1976) 4, p. 49-57.

Blanchisseries centrales à Thalwil, Liestal, Münsterlingen et Bâle.

SUISSE, EPF, Zurich, 1977, N° 78.

725.56 (494)

MAISONS pour personnes âgées. (*Textes en allemand.*)

= Planen & Bauen, 9 (1976) 4, p. 60-87.

Foyer à Brougg. « Weyergut » à Wabern. « Im Wisli » à Richterswil. « Neubad » à Bâle. « Sunnepark » à Zürich.

SUISSE, EPF, Zurich, 1977, N° 79.

728.5 (494)

HOTELS et restaurants. (*Hotel/Restaurant.*)

= Aktuelles Bauen, 12 (1976) 4, p. 50-67 et 78-81.

Hôtel « Kulm » à Arosa. Restoroute « Windrose » à Münsingen. Centre de formation annexé à l'hôtel Seefeld à Unteraegeri. Hôtel et restaurant à Dallenwil. Hôtel « Basel » à Bâle.

SUISSE, EPF, Zurich, 1977, N° 80.

694.5

PLANIFICATION économique et individuelle à partir de squelettes en bois. (*Holz-Skelettbau — ein attraktives und individuelles Bausystem.*)

= Schweizer Baubl., 87 (1976) 31/32, p. 8-10.

Les éléments du squelette. Raccords entre poutres et montants. Systèmes de raidissement. Solutions pour pavillons et bâtiments à deux niveaux.

SUISSE, EPF, Zurich, 1977, N° 81.

# Organisation, décoration et agencement de bureaux

Lista fabrique des agencements de bureaux étudiés jusqu'au moindre détail et conformes à vos propres exigences. Lista crée de la place. Tout est bien disposé, accessible, sous la main.

Baumann-Jeanneret S.A. organise et décore vos bureaux. Ses spécialistes en implantation et ses architectes d'intérieur sont à votre disposition.

## baumann-jeanneret

L'ensemble du programme Lista est exposé en permanence dans nos locaux d'exposition. Ne décidez rien sans l'avoir vu!

# LISTA

la systématique de l'ordre

Installations complètes de bureaux

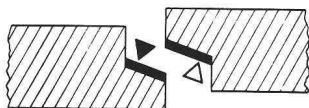
Genève, 8, Arquebuse, téléphone 022/21 52 22  
Lausanne, 1, av. Tissot, téléphone 021/20 30 01

72.187.24.3.B

B67

construction de  
collecteurs  
d'eaux usées

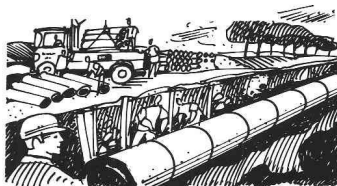
**NOUVEAU!**



Lors de la construction  
de collecteurs d'eaux  
usées, utilisez le tuyau  
en béton avec bandes  
plasto-élastiques

**BEFEL**  
mastix

posées en usine sur les  
embouts  
▼ **mâle & femelle**  
des emboîtements.



*L'incorporation de bandes  
d'étanchéité par une main-  
d'oeuvre spécialisée, et ceci  
dans des conditions ambian-  
tes optimales, permet une  
mise en oeuvre rationalisée  
des tuyaux sur les chantiers.*

En vente auprès des  
fabricants membres de

ASSOCIATION  
DE FABRICANTS DE  
TUYAUX DE LA  
SUISSE  
ROMANDE



Documentation et réf-  
érences sur demande

**Bureau AFTSR**  
**Rumine 48**  
**1005 - Lausanne**  
**Tél. 021 / 23 42 78**

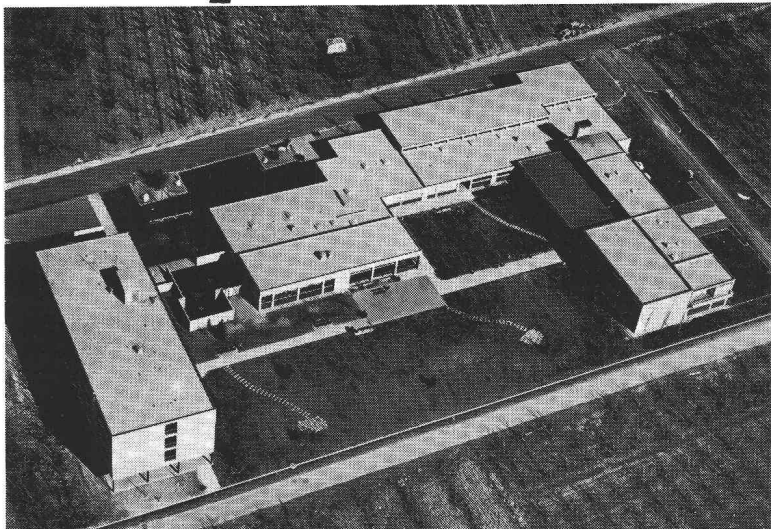
eu2  
B22

# Une toiture des plus sûres

**Les avantages du système  
d'étanchéité Sarnafil®  
pour les toits plats:**

- Sarnafil® a fait ses preuves à long terme.
- Sarnafil® sert aussi à couvrir les jointures et les extrémités.
- Sarnafil® s'assortit de conseils à tous les stades de la construction.
- Sarnafil® est mis en œuvre par des couvreurs spécialisés locaux.

Hôte de Saxon  
Superficie du toit: 3900 m² de Sarnafil  
Maître d'œuvre: Fondation en faveur des handicapés mentaux  
du Valais romand  
Architecte: Henri de Kalbermatten, Sion



# Sarnafil®

Service technique et vente en Suisse romande:

**Sarna Plastiques SA**

35, chemin de Bonne Espérance  
1006 Lausanne  
Tél. (021) 29 54 13

Veuillez nous/m'envoyer

- ☐ de plus amples renseignements sur Sarnafil  
☐ la liste régionale des poseurs de Sarnafil  
☐ un technicien-conseil Sarnafil

Nom/Entreprise: \_\_\_\_\_

Adresse: \_\_\_\_\_



B24

BT 1.78



# DOCUMENTATION DU BATIMENT

CENTRE NATIONAL SUISSE: BIBLIOTHEQUE DE L'ECOLE POLYTECHNIQUE FEDERALE, ZURICH

711.4 (42)

HANSON, M. Une nouvelle ville pour un aéroport.  
= J. Constr. Suisse rom., 50 (1976) 7, p. 42-44.

Un nouvel aéroport sera construit sur un emplacement gagné sur la mer du Nord. La ville abritera les 65 000 employés et se trouvera à 30 km de distance dans le sud de l'Essex. Orientation globale sur ces projets d'avenir.

SUISSE, EPF, Zurich, 1977, N° 82.

69.022.3 : 699.86

WIEDMER, P. Conditions optimales de température et de confort dans les bâtiments.

= J. Constr. Suisse rom., 50 (1976) 8, p. 17-26.

Avantages physiques pour la construction, avantages physiologiques et économiques des fenêtres et façades climatiques « protecta-sol ».

SUISSE, EPF, Zurich, 1977, N° 83.

69.024.15 : 691.146

ÉTABLE de démonstration en Hollande, recouverte par des éléments en carton ondulé. (*Versuchsbau mit Wellkarton-Dachelementen in Holland.*)

= Holzbau, 42 (1976) 4, p. 110-111.

Grand toit à pignon, constitué par des éléments en forme de poutres-caissons renforcées par des âmes pliées. Couches d'imperméabilité à la vapeur d'eau et au feu.

SUISSE, EPF, Zurich, 1977, N° 84.

699.844 : 699.86

INSONORISATION et isolation thermique. (*Schalldämmung und Wärmedämmung im Hochbau.*)

= Schreinerzeitung, 87 (1976) 14, p. 304-317.

Théorie fondamentale de l'acoustique. Les matériaux d'absorption phonique. L'échange de chaleur. Isolation thermique de différents systèmes de façades. Barrières de vapeur, ponts thermiques.

SUISSE, EPF, Zurich, 1977, N° 85.

69.003

TRIEBEL, W. Relations entre frais et prix dans la construction. (*Kosten- und Preisrelationen im Bauwesen.*)

= Industrielles Bauen, — (1976) 66, sans pag.

Les facteurs déterminant le coût dans la construction. Diminution des dépenses par rationalisation de l'exploitation, planification économique, coordination des travaux et emploi d'éléments en série.

SUISSE, EPF, Zurich, 1977, N° 86.

631.2 (494)

CONSTRUCTIONS rurales. (*Textes en allemand.*)

= Schweizer J., 42 (1976) 4, p. 45-68.

Ecoles d'agriculture à Giswil, à Langnau (Berne) et à Arenenberg. Nouvelles fermes. Fermes typiques dans le canton de Berne. Rénovation de fermes.

SUISSE, EPF, Zurich, 1977, N° 87.

727.112.092 (494.5) : 725.85

[Deux CONCOURS]. (*Textes en italien.*)

= Riv. tecnica Svizzera ital., 67 (1976) 4, p. 27-39.

Ensemble scolaire à Cadro : cinq projets présentés, premier prix décerné à Luigi Camenisch, Lugano. Halle de gymnastique à Balerna : quatre projets, lauréat Mario Botta, Morbio Superiore.

SUISSE, EPF, Zurich, 1977, N° 88.

728.37 (494.4)

GARABEDIAN, R. & W. BEHM, arch. Habitation familiale à Grand Saconnex, Genève.

= as Schweizer Architektur, 5 (1976) 21, sans pag.

Situation sur pente légère. Plan modulé par pénétration de trois carrés. Faîte du toit à deux pans orienté sur la diagonale commune.

SUISSE, EPF, Zurich, 1977, N° 89.

725.42 (494.4) :

MANGEAT, V. arch. Usine de traitement des viandes à Chermignon, Valais.

= as Schweizer Architektur, 5 (1976) 21, sans pag.

Un premier bloc comprend zone d'abattage et préparation des viandes. Le second bâtiment, une structure à charpente en arcs semi-elliptiques, est destiné au stockage et au séchage des produits.

SUISSE, EPF, Zurich, 1977, N° 90.

725.54 (494.4)

ROESSLER, A. & P. THÉVENAZ, arch. Foyer pour handicapés physiques âgés, « Plein Soleil » à Lausanne-Vennes, Vaud.

= as Schweizer Architektur, 5 (1976) 21, sans pag.

31 chambres individuelles, 7 chambres à 2 et 6 à 3 lits, 9 appartements à 2 pièces et 6 studios. Barrières architecturales abolies dans la plus large mesure possible. Volume construit de 28 000 m³.

SUISSE, EPF, Zurich, 1977, N° 91.

728.71 : 728.51

CENTRES de vacances. (*Ferienarchitektur.*)

= Bauen & Wohnen, 30 (1976) 5, p. 161-191.

Animation par l'architecture. Solutions en Suède. Constructions finlandaises. Village de vacances « Twannberg ». Hôtel flottant « Perle du Caire » ; Moon-Beach à Okinawa ; Monte Tauro à Taormina. Bungalows sur la Crête. Hôtel de luxe à San Francisco, etc.

SUISSE, EPF, Zurich, 1977, N° 92.

728.71 (494)

DAHINDEN, J. arch. Twannberg : village de vacances pour personnes bien portantes ou handicapées.

= Bauen & Wohnen, 30 (1976) 5, p. 166-167.

Ensemble alvéolé de quatorze pavillons-tentes. Niveau souterrain abritant les locaux communautaires. Possibilités multiples d'utilisation pour divers groupes sociaux.

SUISSE, EPF, Zurich, 1977, N° 93.

728.537 (62)

DAHINDEN, J. arch. Perle du Caire : hôtel flottant sur le Nil. (*Perle du Caire.*)

= Bauen & Wohnen, 30 (1976) 5, p. 168-170.

Accès au bateau cylindrique depuis un pavillon de réception sur terre ferme, relié à l'hôtel par un ponton. Cinq étages de chambres orientées vers la piscine centrale. Locaux publics au ras de l'eau.

SUISSE, EPF, Zurich, 1977, N° 94.

728.51 (52)

KUNIBA, K & Y. arch. e.a. Okinawa-Onna Mura : hôtel en L au bord de la mer. (*Hotel am Meer in Winkelform.*)

= Bauen & Wohnen, 30 (1976) 5, p. 171-173.

Salles de fêtes et restaurant-théâtre disposés entre les ailes à double rangée de chambres. Accès aux niveaux par des galeries donnant la vue libre sur de grands halls intérieurs, hauts de plusieurs étages.

SUISSE, EPF, Zurich, 1977, N° 95.

728.537 (45)

GATTI, A. & D. arch. Hôtel Monte Tauro à Taormina, situé sur une falaise. (*Ferienhotel am Steilhang über dem Meer.*)

= Bauen & Wohnen, 30 (1976) 5, p. 174-179.

Cascade de dix niveaux, abritant de haut en bas : entrée, restaurant, chambres et piscine. Aspect extérieur caractérisé par la tour vitrée des ascenseurs et par les balcons circulaires élargissant les terrasses de repos. Détails constructifs.

SUISSE, EPF, Zurich, 1977, N° 96.

728.52 : 711.455 (499)

STRAGALIS, A. & A. VARDAS, arch. Hôtel et village de bungalows sur l'île de Crête. (*Ferienhotel mit Bungalows im ägäischen Inselstil.*)

= Bauen & Wohnen, 30 (1976) 5, p. 181-183.

L'ensemble labyrinthien de 250 bungalows est une copie parfaite d'un vieux village typique des îles égéennes. Egalement la conception de l'hôtel puise aux sources traditionnelles de l'architecture.

SUISSE, EPF, Zurich, 1977, N° 97.



## Schweizerisches Bau-Adressbuch

Das bevorzugte Nachschlagewerk der gesamten Baubranche, der Elektrotechnik und der Maschinenindustrie, unentbehrlich für Bauherr, Architekt, Ingenieur und Baumeister.



MOSSE VERLAG  
8006 Zürich, Scheuchzerstr. 21, Tel. 01/60 31 44

### Buchbestellung

Liefern Sie nach Erscheinen 1 Exemplar **Schweizerisches Bau-Adressbuch 1978** zum Subskriptionspreis von Fr. 55.—  
(Preis ab April 1978 Fr. 70.—)

Datum, Adresse, Unterschrift :

---



---

Bitte ausschneiden und als Drucksache mit 20 Rp. frankiert einsenden an den  
MOSSE Verlag, 8006 Zürich, Scheuchzerstrasse 21

BT

# DOCUMENTATION GÉNÉRALE

Extraits d'articles de revues suisses et étrangères reçues par le « Bulletin technique » et déposées à la Bibliothèque de l'Ecole polytechnique fédérale de Lausanne, avenue de Cour 33, où elles peuvent être consultées.

N. B. — L'indice figurant en tête et à droite de chaque extrait est celui de la « Classification décimale universelle ».

## Sciences pures

- BT 6525 551.594  
*Théorie de relaxation du leader saccadé de la foudre.* S. SZPOR.  
Bull. ASE/UCS, 68<sup>e</sup> année, n° 24, 17 décembre 1977,  
p. 1293-1296, 5 fig.

L'auteur présente la théorie de relaxation du leader saccadé de la foudre ou de l'étincelle très longue en laboratoire. Les formules électrodynamiques principales sont rappelées. Le rôle de la transformation du streamer relativement froid en canal de plasma très chaud est mis en évidence et la nécessité d'un courant suffisamment grand pour cette transformation est signalée. Des répartitions de la charge le long du leader illustrent la théorie de relaxation et expliquent le fait que les fluctuations du courant ne sont que modérées. On propose des formules pour l'échauffement du streamer lors de la pause entre deux gradins et on évalue la durée de cette pause.

## Matériaux, Energie

- BT 6526 621.875  
*Torsion locale des semelles supérieures des poutres de roulement.*  
J. C. FOUCRIAT.  
Construction métallique, 14<sup>e</sup> année, n° 4, décembre 1977,  
p. 3-28, 21 fig.

L'excentrement des efforts verticaux et horizontaux développés par les galets des ponts roulants engendre une torsion locale des semelles supérieures des poutres de roulement. Au droit des raidisseurs intermédiaires, la déformation de la torsion locale est pratiquement nulle.

Si la semelle supérieure possède une rigidité de gauchissement, elle doit être calculée comme une poutre continue à travées multiples, sinon il suffit d'étudier une travée isolée, délimitée par deux montants successifs. L'âme de la poutre procure à la semelle supérieure un rappel élastique.

Les équations qui régissent la torsion avec rappel élastique sont établies et résolues. Les valeurs des paramètres caractéristiques pour lesquels on peut avoir recours à des calculs simplifiés sont indiquées.

## Electrotechnique

- BT 6527 621.376  
*Les équipements de multiplexage numériques pour le service téléphonique.* P. A. PROBST.  
Bull. techn. PTT, 55<sup>e</sup> année, n° 12/1977,  
p. 544-552, 9 fig., 3 tabl.

Après un bref rappel des caractéristiques des multiplexeurs MIC normalisés, les principes du multiplexage synchrone et asynchrone par justification sont exposés. On montre que, dans un réseau plésiochrone, l'utilisation d'horloges à haute stabilité rend possible le multiplexage synchrone, à condition que des discontinuités de phase du signal restitué soient acceptées. Enfin, les multiplexeurs à justification positive des hiérarchies numériques recommandés par le CCITT et le CEPT sont décrits.

- BT 6528 621.395  
*Description formelle de systèmes en temps réel.* E. W. VOGEL.  
Bull. techn. PTT, 56<sup>e</sup> année, n° 1/1978, p. 22-30, 4 fig., 1 tabl.

Un langage formel servant à décrire et à spécifier les systèmes en temps réel tels que les centraux téléphoniques à commande par processeur, les équipements terminaux de données, etc. a été développé à la Division des recherches et du développement de l'Entreprise des PTT.

Il sera désormais possible de recourir directement à l'ordinateur par l'intermédiaire d'une telle description formelle, dans le domaine des projets et de l'analyse, ainsi que pour des tâches de simulation et de documentation. L'auteur décrit les caractéristiques de ce langage, qui en est encore au stade expérimental.

## Génie

- BT 6529 628.1  
*Développement de la préparation de l'eau de surface en Suisse.*  
M. SCHALEKAMP.  
Techniques et sciences municipales, tome 72, n° 12/1977,  
p. 511-521, 30 fig.

La Suisse couvre actuellement 21 % de la demande en eau potable à partir des eaux de surface (35 stations traitent des eaux de lac et 2 des eaux fluviales) et ce pourcentage ne fera qu'augmenter.

Devant la dégradation, ces dernières années, de la qualité de l'eau des lacs, on estime que les filtres rapides et la chloration ne sont plus suffisants. Une nouvelle chaîne de traitement est déjà utilisée dans plusieurs usines et va être généralisée. Elle comporte : préchloration, floculation, filtration multicouche, neutralisation, ozonation, filtration au charbon actif, filtration lente.

Par ailleurs, un important effort est poursuivi en Suisse pour protéger les eaux de surface (construction de nombreuses stations d'épuration des eaux usées, mise en œuvre d'une législation nouvelle).

- BT 6530 628.5  
*Etude des métaux lourds dans une station d'épuration*  
P. AMMANN, J. P. COSTAMAGNA, L. POHL  
Techniques et sciences municipales, tome 72, n° 11, novembre 1977,  
p. 475-482, 11 fig., 5 tabl.

Les métaux lourds présents dans les boues d'épuration constituent un danger non négligeable lors de leur valorisation agricole. Une étude complète des flux de métaux lourds a été entreprise dans le but de déterminer à quel niveau il faut intervenir pour diminuer ces teneurs en métaux dans les boues. Les fluctuations journalières et hebdomadaires des concentrations et des charges ont été étudiées. Les taux d'élimination des métaux lourds par le traitement mécanique et mécanobiologique ont été calculés.

## Transports

- BT 6531 656.2  
*Les locomotives Diesel série Am 6/6 des CFF.* M. ROFFLER.  
Revue Brown Boveri, tome 64, n° 12/1977, p. 701-713, 20 fig.

Bien que le réseau des Chemins de fer fédéraux suisses (CFF) soit entièrement électrifié, ces derniers ont besoin de locomotives Diesel comme réserve thermique, pour assurer le trafic en cas de défaillances de la tension des lignes de contact et en période de crise. Ces engins sont normalement utilisés pour le dur service de triage sur rampes. Le présent article montre comment ces deux tâches fort différentes peuvent être remplies par un seul type de locomotive grâce à la technique des convertisseurs statiques de fréquence.

## Construction, Architecture

- BT 6532 697.4  
*Fichier des fabricants de capteurs solaires (au 1<sup>er</sup> avril 1977).*  
Cahiers du centre scient. et techn. du bâtiment, n° 184, cahier 1476,  
novembre 1977, p. 1-34, 32 tabl.

Le marché français des fabricants de matériel solaire, très diversifié, est encore mal connu ; on compte près d'une cinquantaine de fabricants d'importance très inégale.

Une enquête a permis de rassembler, pour la plupart de ces fabricants, une documentation qui est présentée ici en trois parties :

- renseignements administratifs et statistiques sur le fabricant,
- caractéristiques techniques du matériel,
- prestations du fabricant.

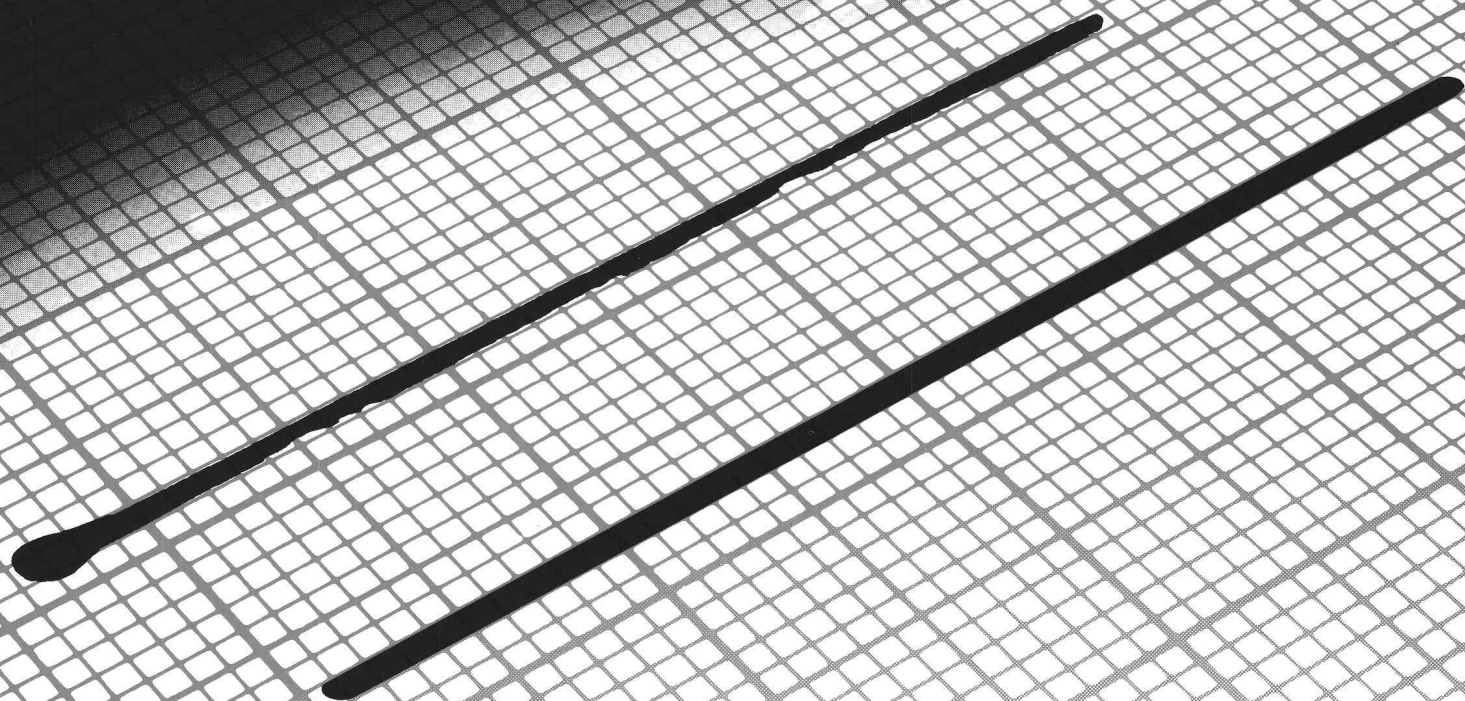
## Divers

- BT 6533 659.4 ; 621.039  
*Verhalten der Öffentlichkeit zur Kernenergie : Tatsachen und Dichtung.* J. LENIHAN.  
Bull. ASE/UCS, 69<sup>e</sup> année, n° 1, 14 janvier 1978, p. 6-9.

L'histoire de l'humanité est pratiquement indissociable du progrès. Néanmoins, les nouvelles techniques et surtout celle de l'énergie nucléaire sont aujourd'hui rendues responsables de la plupart des maux du monde et rejetées. Des relations publiques consciencieuses et rationnelles peuvent dissoudre les oppositions que rencontre la technique moderne. Le problème de l'énergie, par exemple, ne peut être résolu sans avoir élaboré préalablement une bonne stratégie de relations publiques. Actuellement, l'information pose plus de difficultés que les problèmes relatifs à la physique nucléaire ou à la technique des réacteurs.

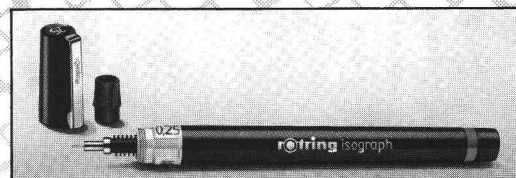


# Le système hydrodynamique: toute la différence entre deux traits de même épaisseur.



Le nouveau système hydrodynamique, compensateur de pression, assure au rotring isograph un débit constant d'encre de Chine. Quel que soit son niveau de remplissage. A quelque vitesse que l'on dessine. Indépendamment de la température ambiante.

La conformation intérieure de la pointe traceuse a été optimisée au fil de longues séries d'essais. L'arrivée d'air, dans le stylo a été placée au meilleur point hydrostatistique, afin qu'y soit assurée une compensation constante de la pression d'air. La spirale à grand volume sert de chambre de compensation et garantit un fonctionnement irréprochable à l'isograph, même quand il se réchauffe. Conséquence: un débit d'encre régulier et des lignes nettes, sans bavures, dès le début.



En dotant le rotring isograph de dispositifs d'avenir, nous avons établi de nouveaux critères en la matière:  
1. double-joint dans le capuchon,  
2. système hydrodynamique, 3. douille mobile.

Le nouveau rotring isograph est notre référence pour les années à venir. En vente dans les magasins spécialisés. Rappelez-vous:

**rotring isograph®**

Une nouvelle conception rotring.

Liste des revendeurs auprès du distributeur général



## Technique d'installation avantageuse: Les luminaires SiSTELLAR-City offrent plus que de la lumière



### 1. Montage et entretien avantageux

Avant le montage: Mettre la source lumineuse en place, réglage des réflecteurs par nos soins.

Lors du montage: Ajustage uniquement selon les marques et le montage est déjà terminé.

Entretien: Monter à l'aide d'un skyworker, lever les verres en forme de segment et les tourner, changer les sources lumineuses, remettre les verres et descendre, c'est tout.

### 2. Durée de vie plus longue pour les sources lumineuses et les selfs

Les selfs et le compartiment des lampes sont séparés et ventilés.

### 3. Moins de points lumineux pour le même niveau d'éclairement

En moyenne 60%! Nos réalisations le prouvent. Nous vous les présentons volontiers.

### Et encore:

- Introduits et éprouvés depuis des années.
- Système breveté (Brevet No CH 543040 et CH 543402).
- Projets et conseils par Siemens-Albis.

Nous vous informons volontiers d'une manière plus détaillée. Ecrivez ou appelez-nous. Nous sommes à votre disposition.

**Siemens-Albis SA**  
**Installations**  
Rue du Bugnon 42  
1020 Renens  
Tél. 021/34 96 31

8047 Zurich, 01/247 31 11  
6904 Lugano, 091/51 92 71

## La solution la plus avantageuse: Luminaires SiSTELLAR-City chez votre partenaire Siemens-Albis