

**Zeitschrift:** Bulletin technique de la Suisse romande  
**Band:** 104 (1978)  
**Heft:** 3

## **Werbung**

### **Nutzungsbedingungen**

Die ETH-Bibliothek ist die Anbieterin der digitalisierten Zeitschriften auf E-Periodica. Sie besitzt keine Urheberrechte an den Zeitschriften und ist nicht verantwortlich für deren Inhalte. Die Rechte liegen in der Regel bei den Herausgebern beziehungsweise den externen Rechteinhabern. Das Veröffentlichen von Bildern in Print- und Online-Publikationen sowie auf Social Media-Kanälen oder Webseiten ist nur mit vorheriger Genehmigung der Rechteinhaber erlaubt. [Mehr erfahren](#)

### **Conditions d'utilisation**

L'ETH Library est le fournisseur des revues numérisées. Elle ne détient aucun droit d'auteur sur les revues et n'est pas responsable de leur contenu. En règle générale, les droits sont détenus par les éditeurs ou les détenteurs de droits externes. La reproduction d'images dans des publications imprimées ou en ligne ainsi que sur des canaux de médias sociaux ou des sites web n'est autorisée qu'avec l'accord préalable des détenteurs des droits. [En savoir plus](#)

### **Terms of use**

The ETH Library is the provider of the digitised journals. It does not own any copyrights to the journals and is not responsible for their content. The rights usually lie with the publishers or the external rights holders. Publishing images in print and online publications, as well as on social media channels or websites, is only permitted with the prior consent of the rights holders. [Find out more](#)

**Download PDF:** 11.01.2026

**ETH-Bibliothek Zürich, E-Periodica, <https://www.e-periodica.ch>**

# DOCUMENTATION DU BATIMENT

CENTRE NATIONAL SUISSE: BIBLIOTHEQUE DE L'ECOLE POLYTECHNIQUE FEDERALE, ZURICH

## 727.3 (494.421)

PAUX-VICARI, F. arch. Bâtiment universitaire Uni II à Genève.  
= Werk/Œuvre, 63 (1976) 2, p. 109-112.

Situation sur un terrain rectangulaire bordé de routes. Trois niveaux, rez-de-chaussée dégagé. Intégration d'une salle de réunions publiques. Structure en béton armé. Vitrage formant des alvéoles en dents de scie.

SUISSE, EPF, Zurich, 1977, N° 33.

## 727.82 : 026

SENN, O. arch. e.a. Bibliothèque de l'université de Fribourg.  
(*Universitätsbibliothek Freiburg.*)  
= Werk/Œuvre, 63 (1976) 2, p. 121-124.

Agrandissement de la bibliothèque abritée dans un petit château de la Belle Epoque. Deux annexes: aile de bureaux du côté jardin et salle de la bibliothèque populaire en prolongement de la façade sur rue.

SUISSE, EPF, Zurich, 1977, N° 34.

## 338.984

MARTI, H. arch. Nouvelles tâches dans la construction. (*Baufaufgaben der Zukunft.*)  
= Schweiz. Bauztg., 94 (1976) 5, p. 41-45.

Mesures à prendre pour que la stagnation ne se change pas en régression. Regard en arrière. Analyse de la situation actuelle. Suggestions de programmes variés d'investissement.

SUISSE, EPF, Zurich, 1977, N° 35.

## 338.984

BERGMAIER, H. Possibilités de travaux en Iran pour les bureaux d'ingénieurs et d'architectes suisses. (*Betätigungsmöglichkeiten schweizerischer Ingenieur- und Architekturfürmen in Iran.*)  
= Schweiz. Bauztg., 94 (1976) 6, p. 55-57.

La situation actuelle de l'économie iranienne. Il est important qu'avec les prestations de service soit exporté le know-how technique. Conseils pour le règlement d'affaires.

SUISSE, EPF, Zurich, 1977, 36.

## 725.85 (494) : 693.814

EQUIPEMENTS de sports en construction d'acier. (*Sportanlagen in Stahlkonstruktion.*)  
= Schweiz. Bauztg., 94 (1976) 8, p. 81-86 ; 9, p. 93-99.

Tendances constructives et conceptionnelles. Halle polyvalente pour étudiants à Saint-Sulpice. Centres sportifs à Näfels, Grindelwald et Hérissau. Halle de sports à Macolin. Piscine couverte à Frauenfeld.

SUISSE, EPF, Zurich, 1977, N° 37.

## 72.025.4 (494)

RENOVATIONS. (*Textes en allemand.*)  
= Aktuelles Bauen, 12 (1976) 2, p. 34-56.

Filiale de banque aménagée dans une grange à Muttens. Façade rénoverée du vieil hôtel de ville de Melligen. Restauration de l'église baroque à Zeiningen. Réanimation du prieuré de Wislikofen, etc.

SUISSE, EPF, Zurich, 1977, N° 38.

## 694.5 : 72.092 (7)

SCHWEISHEIMER, W. Prix du concours pour bâtiments en bois de cèdre rouge. (*Preisgekrönte Bauten aus Red-Zedernholz.*)  
= Schweizer Bauwirtschaft, 75 (1976) 6, p. 14.

252 projets présentés. Brève caractérisation des quatre œuvres dotées du premier prix. Deux aménagements d'habitation et deux maisons de vacances.

SUISSE, EPF, Zurich, 1977, N° 39.

## 727.1.054 (42)

TIFFEN, C. « La Bulle » pourrait être la salle de classe de l'avenir.  
= J. Constr. Suisse rom., 50 (1976), 3, p. 25-26.

Salle de classe entièrement construite en matière plastique. Composition de tétraèdres assemblés sous la forme d'un icosaèdre. Structure fixée à un socle en béton par des boulons.

SUISSE, EPF, Zurich, 1977, N° 40.

## 69.024.2 : 726.54 (494)

BITTERLI, O. arch. Le nouveau temple protestant à Wil près de Rafz. (*Die neue reformierte Kirche in Wil bei Rafz.*)  
= Holzbau, 42 (1976) 2, p. 34-38.

Détails de la construction du grand toit à surfaces gauches s'enroulant en spirale autour de la tour. Chevrans en bois lamellé collé. Toiture en plaques d'amiant-ciment.

SUISSE, EPF, Zurich, 1977, N° 41.

## 72.036 (494)

BARBEY, G. arch. Nationalisme et internationalisme dans l'architecture moderne de la Suisse.  
= Habitation, 49 (1976) 2, p. 10-12.

Relevant particulièrement les nombreuses interférences entre le bâtiment, le social et le politique, l'historien Jacques Gubler analyse dans son ouvrage le développement de l'architecture moderne en Suisse entre 1850 et 1939.

SUISSE, EPF, Zurich, 1977, N° 42.

## 72.092 (494)

CONCOURS. (*Textes en allemand.*)  
= Aktuelle Wettbewerbsszene, 4 (1976) 2, p. 1-70.

Ecole pour institutrices des arts ménagers à Gossau (4 projets). Office du contrôle des automobiles à Winterthur (2 projets). Agence principale de la Banque cantonale à Saint-Gall (6 projets). Chapelle du cimetière d'Ettingen (3 projets). Hôtel de sport sur le Stoos (2 projets). Maison pour personnes âgées à Aesch.

SUISSE, EPF, Zurich, 1977, N° 43.

## 72-05 (4-87)

MANIERI-ELIA, M. Trois architectes européens en Amérique. Réf.  
= archithese, 6 (1976) 17, p. 15-22.

Exposé sur les différentes positions adoptées par Saarinen, Mendelsohn et Neutra face au dilemme entre l'acceptation des possibilités techniques du Nouveau Monde et les théories idéologiques alors en cours en Europe.

SUISSE, EPF, Zurich, 1977, N° 44.

## 711.4-163 (7)

CURTIS, W. Le Corbusier, Manhattan et le rêve de la ville radieuse. Réf.  
= archithese, 6 (1976) 17, p. 23-28.

Dans son livre « Quand les cathédrales étaient blanches » Le Corbusier juxtapose les réalités de Manhattan à son modèle d'une ville idéale. La réorganisation de parkway, gratte-ciel et verdure résoudra les problèmes de la métropole.

SUISSE, EPF, Zurich, 1977, N° 45.

## 728.51 (494)

KUENG & BITZER & FREI, arch. Hôtel Basel.  
= archithese, 6 (1976) 17, p. 50-52.

Malgré la trame schématique des façades, le nouvel hôtel, situé dans la cité de Bâle, s'harmonise bien avec son environnement. Immeuble voisin classé intégré dans la conception. 19 types de chambres. Problèmes techniques.

SUISSE, EPF, Zurich, 1977, N° 46.

## 725.23

IMMEUBLES administratifs. (*Bürobauten.*)  
= Bauen & Wohnen, 30 (1976) 2/3, p. 50-68.

Palais de verre Willis Faber & Dumas à Ipswich. Plan type d'un bâtiment de vente et de service pour Olivetti. Immeuble de bureaux et d'expositions « Hochdahlhaus » à Hochdahl près de Düsseldorf. Immeuble RWI à Düsseldorf.

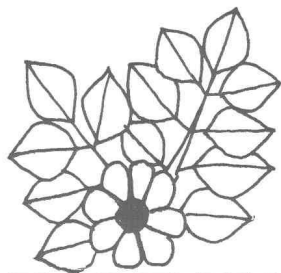
SUISSE, EPF, Zurich, 1977, N° 47.

## 725.23 (42)

FOSTER et ass. Palais de verre. (*Glaspalast.*)  
= Bauen & Wohnen, 30 (1976) 2/3, p. 50-55.

L'originalité de l'immeuble administratif pour 1350 employés à Ipswich réside dans sa façade continue et incurvée, reflétant les vieux bâtiments voisins.

SUISSE, EPF, Zurich, 1977, N° 48.



# JARDINS TERRASSES optima

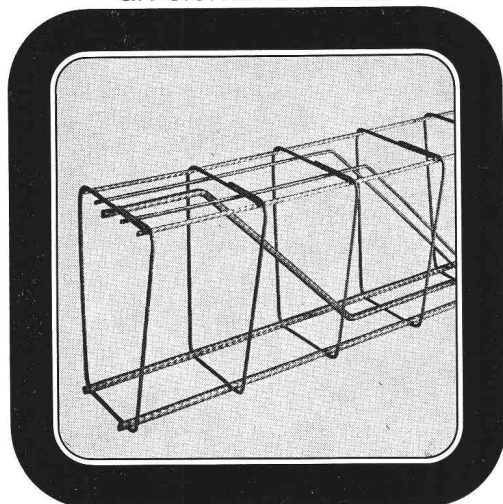
Système sûr et parfait  
d'aménagement de zones  
de verdure sur des toits plats,  
balcons, terrasses, rues  
et places.

Demandez la documentation à  
H. Gilgen, optima-Werk  
Neuwilerstrasse 60  
4104 Oberwil  
Téléphone 061/30 30 70



## Balken-Armierung ein fi-Rista-Element

Armature pour poutres  
un élément fi-Rista



Drahtwerke/Tréfileries  
Fischer AG  
CH-5734 Reinach AG  
Tel. 064 71 15 55

**FISCHER REINACH**

# BULLETIN TECHNIQUE DE LA SUISSE ROMANDE

## Rédaction

J.-P. Weibel, ingénieur, rédacteur en chef  
W. Peter, ingénieur, rédacteur  
Rédaction du « Bulletin technique », tirés à part, renseignements :  
Avenue de Cour 27, CH - 1007 Lausanne  
Tél. 021/47 20 98 (mardi et jeudi, 14 h. à 16 h. 30)

## Conseil d'administration de la Société des éditions des associations techniques universitaires (SEATU)

Président : R. Schluginhaufen, ing.  
Membres : J.-C. Badoux, ing., prof. ; A. Cogliatti, ing. ;  
A. Métraux, ing. ; H. Michel, arch. ; G. Ossola, ing. ;  
A. Rivoire, arch. ; A. Schönholzer, ing. ; F. Schwarz, arch. ;  
R. Steiger, ing. ; F. Vermeille, ing. ; U. Zürcher, ing.

## Abonnements

1 an . . . . .	Suisse Fr. 72.—	Etranger Fr. 80.—
Sociétaires . . .	» » 65.—	» » 73.—
Prix du numéro .	» » 5.—	» » 6.—

Chèques postaux : « Bulletin technique de la Suisse romande »,  
N° 10 - 5775, Lausanne.

Adresser toutes communications concernant abonnement,  
vente au numéro, changement d'adresse, expédition, etc., à  
Imprimerie La Concorde, case postale 330, 1010 Lausanne.

La reproduction même partielle du texte et des illustrations  
n'est autorisée qu'avec l'accord de la rédaction et l'indication  
de la source.

Les manuscrits ne seront rendus qu'après accord avec la  
rédaction.

## Sommaire de la publication en langue allemande de la SEATU

### « Schweizerische Bauzeitung »

Adresse : CH - 8021 Zurich, case postale 630

## Numéro 1/2

Energieprobleme — Was nun ? Wie technische Probleme zu staatspolitischen werden. Von Konrad Basler, Zürich . . . . .	1
Eigenschaften, Probleme und Entwicklungsmöglichkeiten des Werkstoffes Asbestzement. Von Robert Günthardt, Niederurnen . . . . .	5
Messung der Betonkonsistenz. Vergleich der Prüfstreuung und Empfindlichkeit von sieben Methoden. Von Thomas Dratva, Holderbank . . . . .	11
Beryllium — ein Wirkstoff mit Zukunft. Forschungsergebnisse aus dem Pulvermetallurgischen Laboratorium des Max-Planck-Instituts für Metallforschung. Von Eugen Hintsches, München . . . . .	14