

Zeitschrift: Bulletin technique de la Suisse romande
Band: 104 (1978)
Heft: 2

Werbung

Nutzungsbedingungen

Die ETH-Bibliothek ist die Anbieterin der digitalisierten Zeitschriften auf E-Periodica. Sie besitzt keine Urheberrechte an den Zeitschriften und ist nicht verantwortlich für deren Inhalte. Die Rechte liegen in der Regel bei den Herausgebern beziehungsweise den externen Rechteinhabern. Das Veröffentlichen von Bildern in Print- und Online-Publikationen sowie auf Social Media-Kanälen oder Webseiten ist nur mit vorheriger Genehmigung der Rechteinhaber erlaubt. [Mehr erfahren](#)

Conditions d'utilisation

L'ETH Library est le fournisseur des revues numérisées. Elle ne détient aucun droit d'auteur sur les revues et n'est pas responsable de leur contenu. En règle générale, les droits sont détenus par les éditeurs ou les détenteurs de droits externes. La reproduction d'images dans des publications imprimées ou en ligne ainsi que sur des canaux de médias sociaux ou des sites web n'est autorisée qu'avec l'accord préalable des détenteurs des droits. [En savoir plus](#)

Terms of use

The ETH Library is the provider of the digitised journals. It does not own any copyrights to the journals and is not responsible for their content. The rights usually lie with the publishers or the external rights holders. Publishing images in print and online publications, as well as on social media channels or websites, is only permitted with the prior consent of the rights holders. [Find out more](#)

Download PDF: 26.01.2026

ETH-Bibliothek Zürich, E-Periodica, <https://www.e-periodica.ch>

DOCUMENTATION DU BATIMENT

CENTRE NATIONAL SUISSE: BIBLIOTHEQUE DE L'ECOLE POLYTECHNIQUE FEDERALE, ZURICH

72 (492) : 72.01

STRUCTURALISME — une nouvelle tendance dans l'architecture. (*Strukturalismus — eine neue Strömung in der Architektur.*)

= Bauen & Wohnen, 30 (1976) 1, p. 5-40.

Idéologie du structuralisme. Les structuralistes en Hollande. Bâtiments réalisés : foyer pour personnes âgées, projet d'un hôtel de ville, aménagement d'habitations, églises, etc.

SUISSE, EPF, Zurich, 1977, N° 1.

711.417.001

LUECHINGER, A. arch. Structuralisme [en Hollande] — une nouvelle tendance dans l'architecture. (*Strukturalismus — eine neue Strömung in der Architektur.*) 4 réf.

= Bauen & Wohnen, 30 (1976) 1, p. 5-11.

Revenant aux formes originales du comportement humain (ordre-désordre), Aldo van Eyck et le groupe Forum estiment qu'au lieu de villes fonctionnelles il faut créer des « casbahs organisées » où règne une « labyrinthian clarity ».

SUISSE, EPF, Zurich, 1977, N° 2.

725.56 (492)

HERTZBERGER, H. arch. Foyer pour personnes âgées « De Drie Hoven » à Amsterdam-Slotervaart. (*Amsterdam-Slotervaart : Alters heim « De Drie Hoven ».*)

= Bauen & Wohnen, 30 (1976) 1, p. 12-18.

Complexe volumineux à plusieurs ailes. Structure primaire en préfabriqué, conçue de manière à pouvoir « digérer » les changements d'utilisation les plus inattendus.

SUISSE, EPF, Zurich, 1977, N° 3.

72.01 (492)

HERTZBERGER, H. arch. Idéologie du structuralisme. (*Strukturalismus — Ideologie.*) 5 réf.

= Bauen & Wohnen, 30 (1976) 1, p. 21-24.

Il est exigé que la forme — support d'un contenu librement déterminable — provoque le dialogue avec l'utilisateur remplissant cette forme. Une conception à la base de l'expérience collective maintient la continuité historique.

SUISSE, EPF, Zurich, 1977, N° 4.

711.523 (492)

BLOM, P. arch. « Forêt habitable » avec centre communautaire à Helmond. (*Helmond : « Wohnwald » mit Gemeinschaftszentrum.*)

= Bauen & Wohnen, 30 (1976) 1, p. 26-27.

La maison centrale de jeu est entourée de soixante cubes renversés sur pilotis, appelés « arbres habitables ». Réalisation en 1975 de trois arbres expérimentaux.

SUISSE, EPF, Zurich, 1977, N° 5.

711.582 (492)

VERHOEVEN, J. arch. e.a. Aménagement d'habitations « Berkel-Rodenrys » [à Rotterdam]. (*Berkel-Rodenrys Wohnsiedlung.*)

= Bauen & Wohnen, 30 (1976) 1, p. 30-33.

Contribution à un habitat plus humain. Maisons familiales de types différents, regroupées en séries dans un système continu de blocs linéaires et de blocs annulaires de deux à trois niveaux.

SUISSE, EPF, Zurich, 1977, N° 6.

711.582 (492)

KLUNDER, H. & D. ZUIDERHOEK, arch. Colonie d'habitations à Leusden [Pays-Bas]. (*Leusden : Wohnsiedlung.*)

= Bauen & Wohnen, 30 (1976) 1, p. 34-35.

476 maisons familiales similaires en série. Blocs incurvés, entrelacés de manière à cerner des espaces extérieurs ouverts ou fermés.

SUISSE, EPF, Zurich, 1977, N° 7.

726.54 (492)

VAN EYCK, A. arch. Projet d'un temple protestant « The Wheels of Heaven » à Driebergen. (*Driebergen. Projekt reformierte Kirche « The Wheels of Heaven ».*)

= Bauen & Wohnen, 30 (1976) 1, p. 36-37.

Conception de la salle de culte en quatre boîtes cylindriques s'ouvrant vers le centre. Couvertures plats, ornés de superstructures pour l'éclairage.

SUISSE, EPF, Zurich, 1977, N° 8.

726.54 (492)

VAN EYCK, A. arch. Eglise catholique « Curé d'Ars » à la Haye, Kykduin. (*Den Haag, Kykduin. Katholische « Pfarrer von Ars » — Kirche, 1968-70.*)

= Bauen & Wohnen, 30 (1976) 1, p. 38-40.

Interpénétration d'un volume bas allongé rappelant une crypte et réservé au culte, et d'un volume haut de caractère gothique servant de passage avant et après la messe.

SUISSE, EPF, Zurich, 1977, N° 9.

725.23 : 72.054.5

LIEU de travail — environnement du travail. (*Arbeitsplatz — Arbeitsumwelt.*)

= Werk/Œuvre, 63 (1976) 1, p. 24-49.

Pour et contre le bureau à grand espace. Immeubles administratifs en Suisse, en France et aux Pays-Bas. Ateliers d'architectes à Berne, Bâle et Zurich. Conditions de travail dans une fabrique d'éléments préfabriqués.

SUISSE, EPF, Zurich, 1977, N° 10.

725.23 (492) : 368

HERTZBERGER, H. arch. Immeuble d'une compagnie d'assurance « Centraal Beheer » à Apeldoorn. (*Bürohaus « Central Beheer », Apeldoorn, Holland.*)

= Werk/Œuvre, 63 (1976) 1, p. 24-25.

Paysage de cubes similaires et d'une série de bâtiments-tours. Conception à partir d'une structure primaire continue, permettant l'autoplanification du lieu de travail par les usagers.

SUISSE, EPF, Zurich, 1977, N° 11.

725.23 (494.34)

NEUENSCHWANDER, E. arch. Immeuble administratif avec logements à Zurich. (*Geschäftshaus mit Dachwohnungen in Zurich-Seefeld*)

= Werk/Œuvre, 63 (1976) 1, p. 26-27.

Un nouveau volume de bureaux au bord du lac. Opposé aux immeubles adjacents représentatifs, celui-ci préfère dissimuler sa destination. Zones de bureaux collectifs ou individuels, disposées autour d'une cage centrale d'escaliers.

SUISSE, EPF, Zurich, 1977, N° 12.

725.23 (44)

FRIEDMAN, Y. arch. Le centre administratif de la C.D.C. à Ivry-sur-Seine.

= Werk/Œuvre, 63 (1976) 1, p. 34-36.

Ancien entrepôt transformé en une « infrastructure spatiale ». Lieux de travail insérés en forme de pavillons légers, sortes d'enveloppes thermiques. Méthode appliquée pour arriver à une planification individuelle par les occupants.

SUISSE, EPF, Zurich, 1977, N° 13.

719 : 694.4

KNOEPFLI, A. Constructions historiques en bois : problèmes de restauration. (*Historische Architektur mit Holz ; Probleme der Denkmalpflege.*)

= Schweiz. Bauztg., 94 (1976) 3, p. 15-21.

Historique des maisons à colombages. Coup d'œil sur combles, ponts et menuiserie. Problèmes : manque d'artisans qualifiés, normes de construction d'aujourd'hui, financement, etc.

SUISSE, EPF, Zurich, 1977, N° 14.

711.523 (494)

BRANDENBERGER, R., arch. Planification à la périphérie de la cité. (*Planung im City-Randgebiet.*)

= Schweiz. Bauztg., 94 (1976) 4, p. 29-34.

Perte du caractère résidentiel du quartier Gartenstrasse à Bâle par suite d'un accroissement d'immeubles industriels. Problèmes, solutions possibles, plan directeur.

SUISSE, EPF, Zurich, 1977, N° 15.

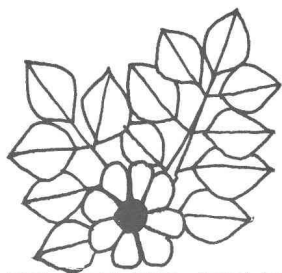
725.21.025.23 : 671

BRUETSCH, H. arch. Rénovation de magasins de vente pour horloges et bijouteries. (*Umbauten von Uhren- und Bijouterieläden.*)

= Schweiz. Bauztg., 94 (1976), 5, 46-50 et 53.

Meilleur effet si le nouvel intérieur permet le dialogue de vente dans un cadre intime. Problèmes techniques : éclairage, climatisation, sécurité.

SUISSE, EPF, Zurich, 1977, N° 16.



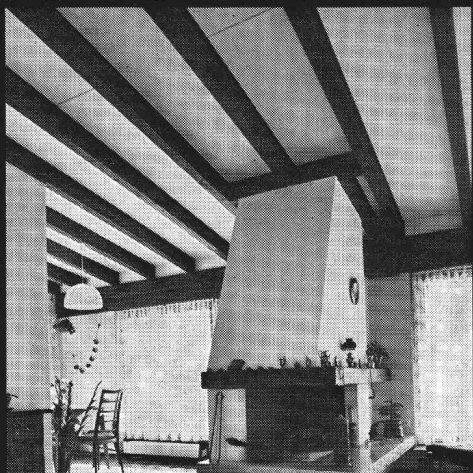
JARDINS TERRASSES optima

Système sûr et parfait
d'aménagement de zones
de verdure sur des toits plats,
balcons, terrasses, rues
et places.

Demandez la documentation à
H. Gilgen, optima-Werk
Neuwilerstrasse 60
4104 Oberwil
Téléphone 061/30 30 70



SCHICHTEX SOUS-TOITURE



Pour **constructions nouvelles**
et pour la rénovation des
bâtiments anciens.
Avec feuille en PVC, lavable.
Longueurs jusqu'à 300 cm. Largeur 62,5 cm.



Bau+Industriebedarf AG
4104 Oberwil / BL Tel. 061 30 40 30

BULLETIN TECHNIQUE DE LA SUISSE ROMANDE

Rédaction

J.-P. Weibel, ingénieur, rédacteur en chef
W. Peter, ingénieur, rédacteur
Rédaction du « Bulletin technique », tirés à part, renseignements :
Avenue de Cour 27, CH - 1007 Lausanne
Tél. 021/47 20 98 (mardi et jeudi, 14 h. à 16 h. 30)

Conseil d'administration de la Société des éditions des associations techniques universitaires (SEATU)

Président : R. Schlaginhausen, ing.
Membres : J.-C. Badoux, ing., prof. ; A. Cogliatti, ing. ;
A. Métraux, ing. ; H. Michel, arch. ; G. Ossola, ing. ;
A. Rivoire, arch. ; A. Schönholzer, ing. ; F. Schwarz, arch. ;
R. Steiger, ing. ; F. Vermeille, ing. ; U. Zürcher, ing.

Abonnements

1 an	Suisse Fr. 72.—	Etranger Fr. 80.—
Sociétaires . . .	» » 65.—	» » 73.—
Prix du numéro .	» » 5.—	» » 6.—

Chèques postaux : « Bulletin technique de la Suisse romande »,
N° 10 - 5775, Lausanne.

Adresser toutes communications concernant abonnement,
vente au numéro, changement d'adresse, expédition, etc., à
Imprimerie La Concorde, case postale 330, 1010 Lausanne.

La reproduction même partielle du texte et des illustrations
n'est autorisée qu'avec l'accord de la rédaction et l'indication
de la source.

Les manuscrits ne seront rendus qu'après accord avec la
rédaction.

Sommaire de la publication en langue allemande de la SEATU

«Schweizerische Bauzeitung»

Adresse : CH - 8021 Zurich, case postale 630

Numéro 51/52

Wandlungen der Wissenschaft — Kultur und Wissen- schaft heute. Von Ilya Prigogine, Brüssel	923
Eisenbahnbrückenbau am Gotthard. Einige Besonder- heiten der unteren Tessinbrücke bei Giornico. Von Marcel Tschumi, Zollikofen	933
Heizkraftwerk Aubrugg. Inbetriebnahme der ersten Kesselanlage. Von Kurt Meyer	939
Staubscheiben als Geburtsstätten der Sterne. Von Robert Gerwin, München	940
Borobudur bleibt erhalten. Alt-Java im Zürcher Kunsthause. Von Dona Dejacó	941
Projektwettbewerb Autobahn-Raststätte Steinen (SZ)	942