

Zeitschrift: Bulletin technique de la Suisse romande
Band: 103 (1977)
Heft: 4: SIA spécial, no 1, 1977

Werbung

Nutzungsbedingungen

Die ETH-Bibliothek ist die Anbieterin der digitalisierten Zeitschriften auf E-Periodica. Sie besitzt keine Urheberrechte an den Zeitschriften und ist nicht verantwortlich für deren Inhalte. Die Rechte liegen in der Regel bei den Herausgebern beziehungsweise den externen Rechteinhabern. Das Veröffentlichen von Bildern in Print- und Online-Publikationen sowie auf Social Media-Kanälen oder Webseiten ist nur mit vorheriger Genehmigung der Rechteinhaber erlaubt. [Mehr erfahren](#)

Conditions d'utilisation

L'ETH Library est le fournisseur des revues numérisées. Elle ne détient aucun droit d'auteur sur les revues et n'est pas responsable de leur contenu. En règle générale, les droits sont détenus par les éditeurs ou les détenteurs de droits externes. La reproduction d'images dans des publications imprimées ou en ligne ainsi que sur des canaux de médias sociaux ou des sites web n'est autorisée qu'avec l'accord préalable des détenteurs des droits. [En savoir plus](#)

Terms of use

The ETH Library is the provider of the digitised journals. It does not own any copyrights to the journals and is not responsible for their content. The rights usually lie with the publishers or the external rights holders. Publishing images in print and online publications, as well as on social media channels or websites, is only permitted with the prior consent of the rights holders. [Find out more](#)

Download PDF: 26.01.2026

ETH-Bibliothek Zürich, E-Periodica, <https://www.e-periodica.ch>

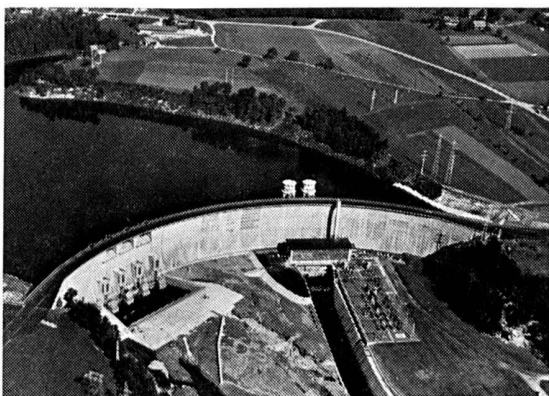


Comme chef d'entreprise,
vous avez besoin d'une banque expérimentée, la

BANQUE DE L'ÉTAT DE FRIBOURG

sécurité
assurée

20 agences dans le canton



A votre service ...

Pour tous vos projets ayez recours à
notre grande expérience.

Outre les installations électriques, télé-
phoniques et la vente d'appareils ména-
gers, nos services vous proposent :

Conseils, calculs et installations du chauffage électrique de locaux

- chauffage électrique direct ou à accumulation
- pompes à chaleur
- récupération de chaleur
- toutes les nouveautés commercialisées
- isolation des bâtiments.



Entreprises électriques fribourgeoises

Bureaux à : Fribourg, Château-d'Œx, Châtel-St-Denis, Payerne et Romont.



BULLE

Tél. (029) 2 98 21 - 22

Jean Pasquier & Fils S.A.

Maitrise fédérale

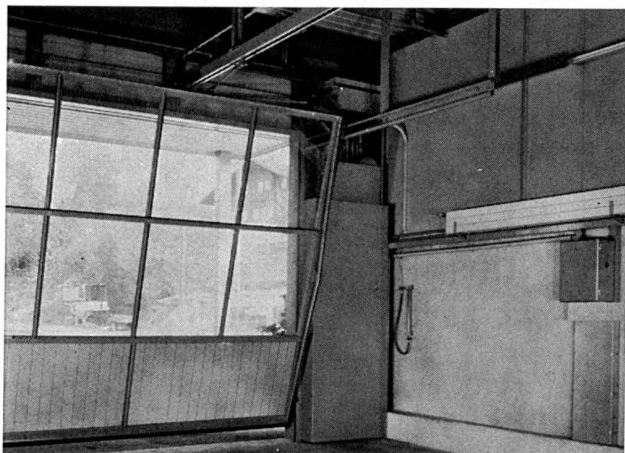
TRAVAUX PUBLICS : routes, revêtements

BATIMENT : maçonnerie - charpente - menuiserie

Exécution à forfait

HARTMANN + CO SA

**Votre spécialiste pour
la construction des portes**



Les portes normalisées HARTMANN

— de classe élevée

Portes basculantes type OK-F (avec ressorts, sans guide de reculement)

Portes basculantes type OK-G (avec contrepoids à leviers)

Portes basculantes type OK-S (avec contrepoids à leviers)

Portes spéciales HARTMANN

— un programme de fabrication qui ne laisse rien à désirer

Nous fabriquons des portes spéciales en toute exécution et grandeur :

Portes basculantes à câbles (exécutions partiellement ou complètement escamotables), portes coulissantes, portes coulissantes télescopiques, portes à vantaux, portes « accordéon », portes coulissantes verticales et horizontales, ponts à clapet, ponts roulants, portes avec panneaux d'isolation phonique et antifeu.

Entraînements électro-mécaniques et commandes

Nous fabriquons des entraînements électro-mécaniques qui s'adaptent à chaque type de porte.

Toutes les commandes sont adaptées aux entraînements électro-mécaniques.

Profitez de notre longue expérience dans la construction de portes.

Soumettez-nous vos problèmes déjà dès la phase de planification. Nous trouverons toujours les solutions adéquates.

HARTMANN est hautement spécialisé pour tout ce qui touche à l'extérieur de la maison.

HARTMANN — un seul fournisseur pour 4 domaines : revêtements de façades, fenêtres, volets à rouleaux, portes.

HARTMANN + CO SA

Constructions métalliques + stores à rouleaux
2500 Bienne Tél. (032) 42 01 42

Succursales en Suisse romande :



Fribourg
(037) 22 70 59
Neuchâtel
(038) 31 44 53

Genève
(022) 48 55 55
Sion
(027) 31 15 60

Lausanne
(021) 32 94 57
Tavannes
(032) 91 35 27

Le spécialiste de HARTMANN est
toujours à votre proximité.

BULLETIN TECHNIQUE DE LA SUISSE ROMANDE

Rédaction

J.-P. Weibel, ingénieur, rédacteur en chef

W. Peter, ingénieur, rédacteur

Rédaction du « Bulletin technique », tirés à part, renseignements :

Avenue de Cour 27, CH - 1007 Lausanne

Tél. 021/26 46 21, int. 284 (mardi et jeudi, 14 h. à 16 h. 30)

Conseil d'administration de la Société des éditions des associations techniques universitaires (SEATU)

Président : R. Schlaginhaufen, ing.

Membres : J.-C. Badoux, ing., prof. ; A. Cogliatti, ing. ;

A. Métraux, ing. ; H. Michel, arch. ; G. Ossola, ing. ;

A. Rivoire, arch. ; A. Schönholzer, ing. ; F. Schwarz, arch. ;

R. Steiger, ing. ; F. Vermeille, ing. ; U. Zürcher, ing.

Abonnements

1 an Suisse Fr. 68.— Etranger Fr. 75.—

Sociétaires » » 62.— » » 68.—

Prix du numéro » » 4.50 » » 6.—

Chèques postaux : « Bulletin technique de la Suisse romande »,
N° 10 - 5775, Lausanne.

Adresser toutes communications concernant abonnement, vente au numéro, changement d'adresse, expédition, etc., à :
Imprimerie La Concorde, case postale 330, 1010 Lausanne.

La reproduction même partielle du texte et des illustrations n'est autorisée qu'avec l'accord de la rédaction et l'indication de la source.

Les manuscrits ne seront rendus qu'après accord avec la rédaction.

Sommaire de la publication en langue allemande de la SEATU

«Schweizerische Bauzeitung»

Adresse : CH - 8021 Zurich, case postale 630

Numéro 5

Weitgespannte Betonkonstruktionen im Hallenbau.
Systeme, Baustoffe, Bauverfahren, Bauwerke. Von
Helmut Bomhard, München 47
Koordination und Kooperation in der Baubranche.
Von Aldo Cogliatti, Zürich 55