

Zeitschrift: Bulletin technique de la Suisse romande
Band: 103 (1977)
Heft: 4: SIA spécial, no 1, 1977

Werbung

Nutzungsbedingungen

Die ETH-Bibliothek ist die Anbieterin der digitalisierten Zeitschriften auf E-Periodica. Sie besitzt keine Urheberrechte an den Zeitschriften und ist nicht verantwortlich für deren Inhalte. Die Rechte liegen in der Regel bei den Herausgebern beziehungsweise den externen Rechteinhabern. Das Veröffentlichen von Bildern in Print- und Online-Publikationen sowie auf Social Media-Kanälen oder Webseiten ist nur mit vorheriger Genehmigung der Rechteinhaber erlaubt. [Mehr erfahren](#)

Conditions d'utilisation

L'ETH Library est le fournisseur des revues numérisées. Elle ne détient aucun droit d'auteur sur les revues et n'est pas responsable de leur contenu. En règle générale, les droits sont détenus par les éditeurs ou les détenteurs de droits externes. La reproduction d'images dans des publications imprimées ou en ligne ainsi que sur des canaux de médias sociaux ou des sites web n'est autorisée qu'avec l'accord préalable des détenteurs des droits. [En savoir plus](#)

Terms of use

The ETH Library is the provider of the digitised journals. It does not own any copyrights to the journals and is not responsible for their content. The rights usually lie with the publishers or the external rights holders. Publishing images in print and online publications, as well as on social media channels or websites, is only permitted with the prior consent of the rights holders. [Find out more](#)

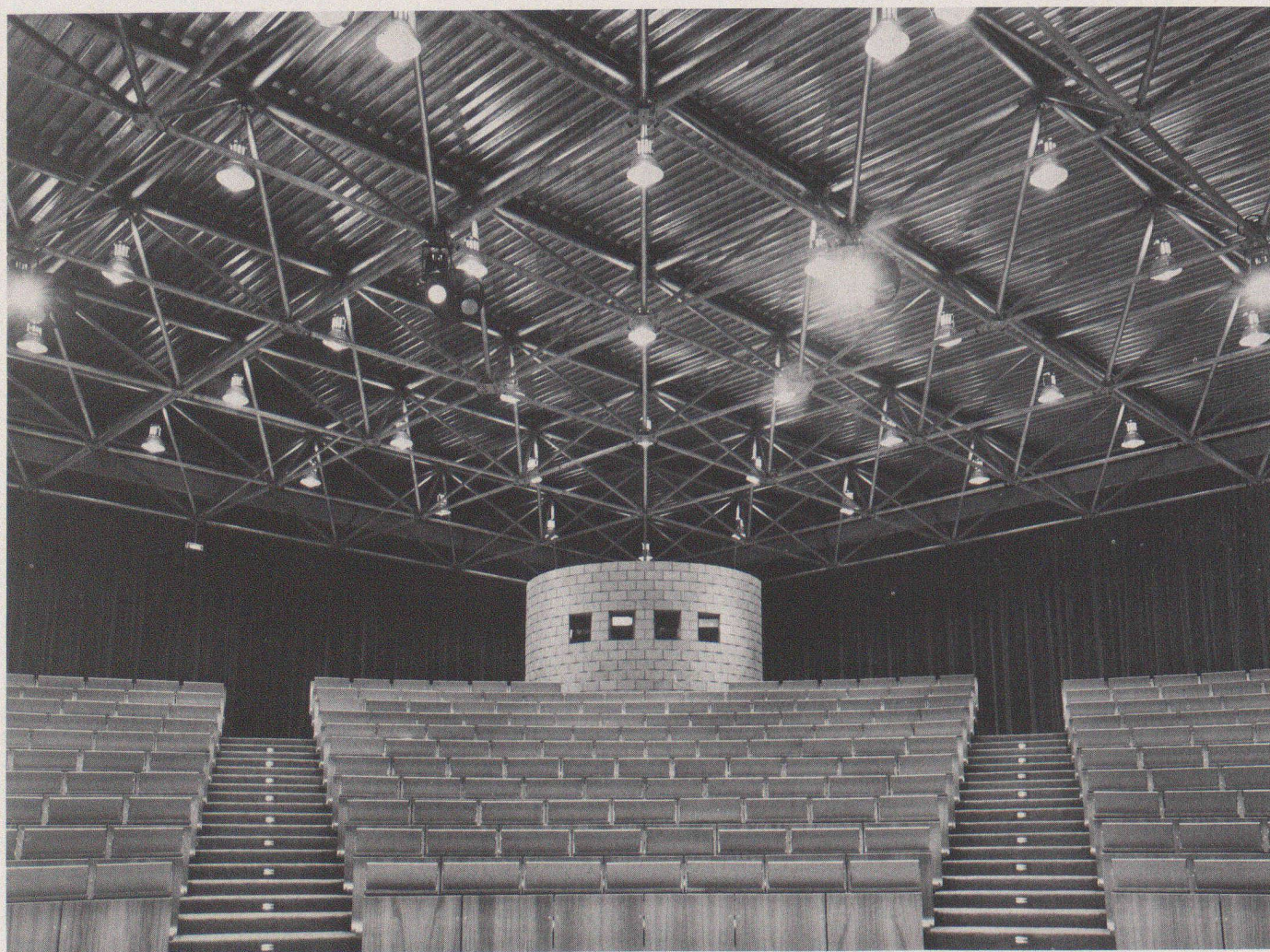
Download PDF: 26.01.2026

ETH-Bibliothek Zürich, E-Periodica, <https://www.e-periodica.ch>

BULLETIN TECHNIQUE DE LA SUISSE ROMANDE

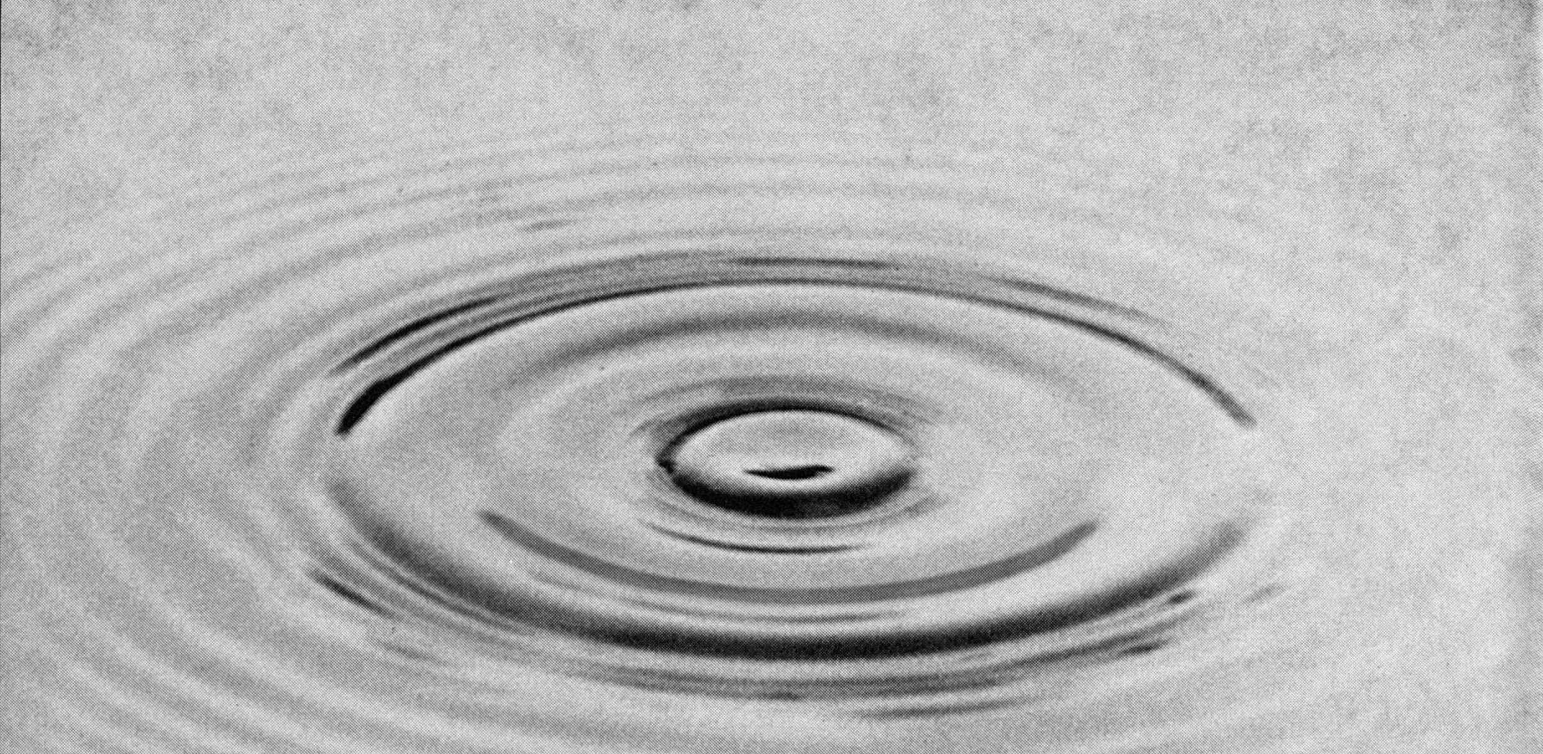
Sia

NUMÉRO 1
SPÉCIAL 1977



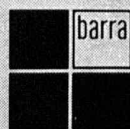
Voir page 60 du présent numéro

Auditoire centre horticole, Lullier, GE, en structure
spatiale Varittec
Stienen + Tröhler SA, Berne



Eau souterraine
Eau usée
Eau d'infiltration
Eau d'épuration
Eau sous pression
Eau de pluie
Eau potable
Eau de suintement
Eau de piscine

Quand il faut protéger les constructions
contre l'eau, ou l'eau contre la pollution
— nous avons la solution.



MEYNADIER

1008 Prilly-Lausanne, 021/24 13 24
Zurich, Berne, Bienne, Kriens-Lucerne, Coire, Taverne.

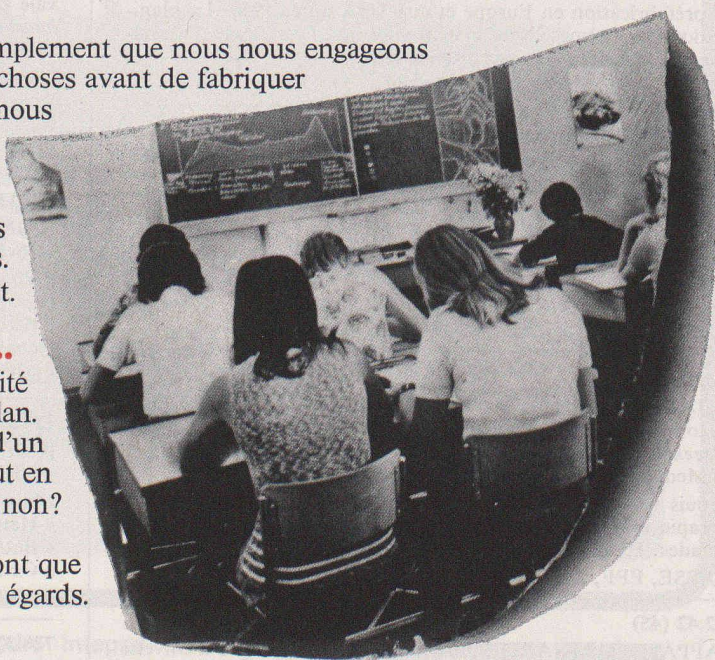
Fabromont a un faible pour les tapis de fond. C'est sa force.

Ce qui fait notre force, c'est tout simplement que nous nous engageons complètement, que nous allons au fond des choses avant de fabriquer et de livrer un revêtement. C'est que nous ne cessons jamais de chercher, d'étudier, de créer, de tester et de contrôler. Voilà pourquoi nos tapis de fond répondent toujours à ce que nos clients attendent. Dans les habitations, les bureaux, les magasins, les écoles. C'est notre force – la force de Fabromont.

Dans les écoles...

...par exemple, nos tapis font école. A l'université de Constance, il y a plus de 30 000 m² de Syntolan. Et nous en avons posé, ces dernières années, plus d'un million de m² dans plus de 600 écoles, partout en Europe. Il y a sans doute une raison à cela, non?

C'est que les tapis de fond de Fabromont n'ont que des points forts. A tous égards.



syntolan

syntolan quick
-step

syntolan structura

fabrofelt

vs

fabrosol

fabrolan

Renseignez-vous chez un commerçant spécialisé ou auprès de nos spécialistes.

fabromont^S_A

Fabrique de revêtements de sol textile
CH-3185 Schmitten
Téléphone 037 3601 11
Télex 36162

DOCUMENTATION DU BATIMENT

CENTRE NATIONAL SUISSE: BIBLIOTHEQUE DE L'ECOLE POLYTECHNIQUE FEDERALE, ZURICH

726.54 (494)

EGLI, W. arch. Projet d'un centre paroissial à Ruschlikon. (*Projekt für ein Kirchenzentrum in Rüschlikon.*) = Schweizer Baubl., 85 (1974), 97, p. 46-49.

Lieu de contact social et religieux pour les deux confessions. Eglise catholique centrale, bureaux pour curé et pasteur, salle paroissiale, appartements. Coût estimé à 6 927 000 francs.

SUISSE, EPF, Zurich, 1975, N° 287.

711.523 (494) : 72.092

CONCOURS d'idées pour l'aménagement du centre de la ville de Sursee, Lucerne. (*Ideenwettbewerb Zentrumsplanung Sursee LU.*)

= Schweizer Baubl., 85 (1974), 98, p. 5-8.

Concours exigeant la conception urbanistique du centre, la planification détaillée du « Trottegebiet » et l'étude d'un projet de route. Examen de trois œuvres.

SUISSE, EPF, Zurich, 1975, N° 288.

69.002.2 : 693.28

MEYER-BOHE, W. Détails des constructions en éléments préfabriqués en béton. (*Detail-Lösungen im Beton-Fertigteiltbau.*) = Schweizer Baubl., 85 (1974), 99, p. 40-46.

La préfabrication en Europe et aux USA après 1950. La planification de systèmes. Neuf systèmes fermés. Le système d'assemblage. Construction et raccords de parois.

SUISSE, EPF, Zurich, 1975, N° 289.

725.16 (494)

HOTZ, arch. Nouveau centre de télécommunication des PTT à Zurich. (*Neues Fernbetriebszentrum der PTT in Zürich.*)

= Schweizer Baubl., 85 (1974), 101, p. 3-7.

Volume construit de 340 000 m³, répartis sur six niveaux. Sous-sol réservé à l'introduction des câbles, rez-de-chaussée à l'alimentation en énergie, cinq niveaux aux automates et le niveau supérieur aux installations techniques.

SUISSE, EPF, Zurich, 1975, N° 290.

725.51 (43)

HEINLE, WISCHER et ass., arch. Projet d'un hôpital pour personnes âgées à Hofgeismar. (*Planung Altenkranken-/Altenpflegeheim Hofgeismar.*)

= Medita, 4 (1974), 5, p. 19-24.

Depuis un hall d'entrée central, on accède à un bâtiment de thérapie et à deux volumes en Y, abritant les chambres des malades. Hauteurs limitées à trois niveaux.

SUISSE, EPF, Zurich, 1975, N° 291.

782.42 (45)

CAPPAL & MAINARDIS, arch. Logements meublés d'Olivetti à Ivree. « Résidence Centre. » (*Möblierte Wohnungen der Olivetti in Ivrea. Residence-Zentrum.*)

= Werk/Œuvre, 61 (1974), 12, p. 1478 ; 1481-1482.

Entassement de niveaux décalés aux structures autonomes. Multiplicité d'éléments constructifs, tels qu'alvéoles-loggias saillant sur les façades.

SUISSE, EPF, Zurich, 1975, N° 292.

728.42 (45)

GABETTI & ISOLA, arch. Logements meublés d'Olivetti à Ivree. « Résidence-Ouest. » (*Möblierte Wohnungen der Olivetti in Ivrea. Residence-West.*)

= Werk/Œuvre, 61 (1974), 12, p. 1478-1480.

Studios et logements duplex, abrités dans un immeuble semi-circulaire, cernant une colline boisée. Deux niveaux. Accès direct depuis un tunnel périphérique, ajouté à la hauteur du niveau supérieur.

SUISSE, EPF, Zurich, 1975, N° 293.

72.011

PLANIFICATION des constructions aujourd'hui et demain. (*Bauplanung gegenwärtig und zukünftig.*)

= Bauen & Wohnen, 28 (1974), 12, p. 489-490 ; 495-497 ; 505-511.

Füeg : l'architecture de demain. Von Seidlein : quels sont les rapports entre construction et conception ? Spieker : sur la planification dans la construction.

SUISSE, EPF, Zurich, 1975, N° 294.

725.23 (569.3)

WOGENSCKY, A. & M. HINDIÉ, arch. Anti-Pentagone au Liban. (*Ein Anti-Pentagon im Libanon.*)

= Bauen & Wohnen, 28 (1974), 12, p. 491-494.

Immeuble administratif du ministère de la Défense. Complexe en béton, composé de cinq ailes en moulin à vent. Rubans de brise-soleil en saillie. Auditoire séparé en forme d'une coque elliptique.

SUISSE, EPF, Zurich, 1975, N° 295.

725.23 (494) : 727.57

LEUZINGER, R. arch. Immeuble administratif et bâtiment de laboratoires à Horgen. (*Verwaltungs- und Laborgebäude in Horgen.*)

= Bauen & Wohnen, 28 (1974), 12, p. 517-524.

Construction : planchers en béton, reposant sur un système de piliers. Volume de laboratoires à deux parties de même hauteur, subdivisées en deux ou en trois niveaux selon le genre de laboratoires.

SUISSE, EPF, Zurich, 1975, N° 296.

711.582 (494) : 72.092

Nouvel AMÉNAGEMENT entre habitat dispersé et ville médiévale concentrée. (*Neue Siedlung zwischen offener Einfamilienhausbebauung und kompakter mittelalterlicher Altstadt.*)

= Bauen & Wohnen, 28 (1974), 12, p. 525-528.

Concours d'aménagement à Wil. Par suite de leur dérogation à l'exigence principale d'une route de desserte continue, les architectes Haubensak et associés ont présenté la meilleure solution.

SUISSE, EPF, Zurich, 1975, N° 297.

727.11 (494)

[CONSTRUCTIONS scolaires.] (*Textes en allemand.*)

= Schweizer J., 40 (1974), 12, p. 25-44.

« Vogtsrain » à Zurich-Höngg. « Lättenwiesen » à Opfikon-Glattbrugg. « Junkholz » à Wohlen. « Augarten » à Rheinfelden. « Kirchenfeld » à Lyss. « Inwil » à Baar. Centre scolaire à Neuallschwil.

SUISSE, EPF, Zurich, 1975, N° 298.

711.582 (494)

[COLONIES d'habitations.] (*Textes en allemand.*)

= Schweizer J., 40 (1974), 12, p. 56-58 ; 61-65.

Maisonnets et maisons en séries « Lehnisweid » à Widen. « Herracher » à Uster. « Dorf » à Stäfa. « Loretohöhe » à Zoug. « Buttenau » à Adliswil. « Chrummwis » à Kusnacht. « Ile verte » à Genève. « Guntengarten » à Ettingen. « Büechwald » à Uzwil.

SUISSE, EPF, Zurich, 1975, N° 299.

728.37 (494) : 728.31

VILLAS et ensembles d'habitations. (*Villen und Wohnsiedlungen.*)

= Planen & Bauen, — (1974), 11, p. 30-33 ; 62-93.

Colonie en terrasses « Falter I et II » à Oberwil-Lieli. Colonie de maisons en séries « Domino » à Frasnacht-Arbon. Villa « Meierei » à Davos-Dorf. Maison d'un photographe à Speicher. Villa à Pura. Villa « collina verde » à Origlio. Maison familiale à Herrliberg.

SUISSE, EPF, Zurich, 1975, N° 300.

728.14 : 33

L'IMMEUBLE d'habitations collectives (1900-1930). (*Das Kollektivwohnhaus (1900-1930.)*) Réf.

= archithese, 4 (1974), 12, p. 3-56.

L'immeuble à coursives. Sauvage [architecte français] et le logement hygiénique. Le village des Faiseurs d'Or [la Cité-Jardin en Suisse]. [Alfred] Messel et [Bruno] Taut ou : le visage du logement ouvrier, etc.

SUISSE, EPF, Zurich, 1975, N° 301.

727.112 (494)

CONSTRUCTIONS scolaires. (*Costruzioni scolastiche.*)

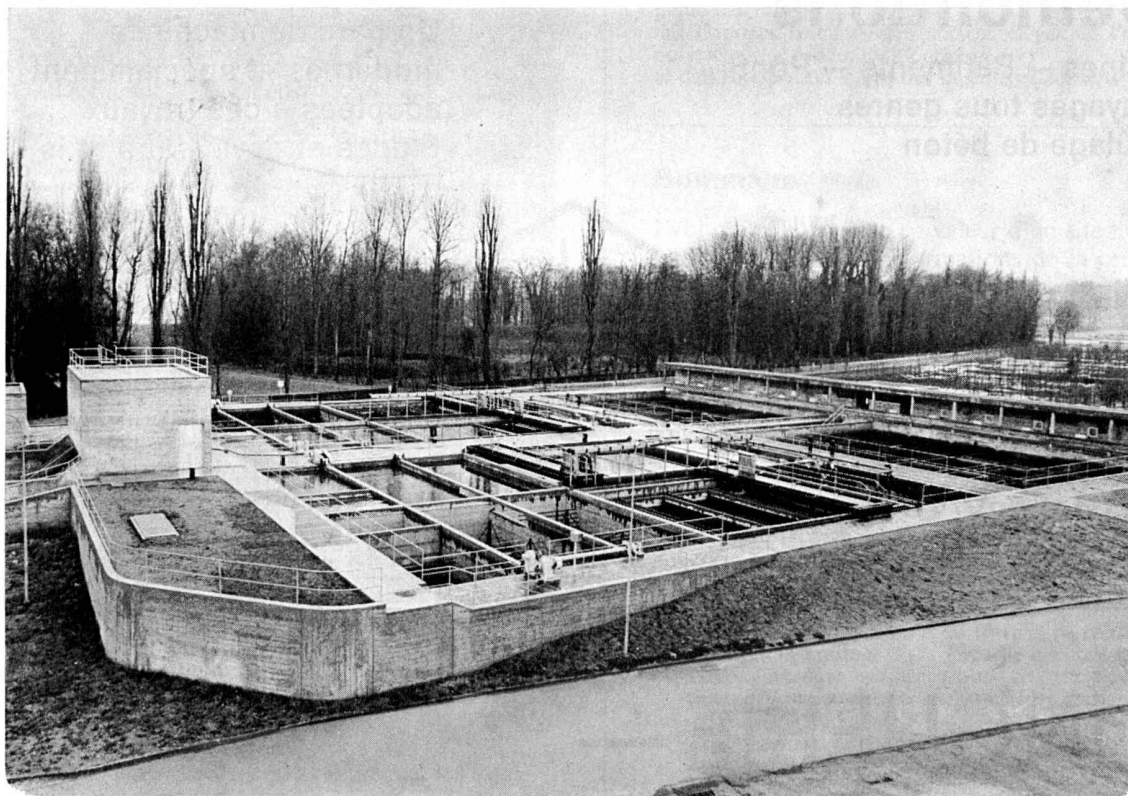
= Riv. tecnica Svizzera ital., 65 (1974), 12, p. 22-47.

Ecole élémentaire aux Saleggi à Locarno. Centre scolaire de la commune de Melano. Groupes scolaires intercommunaux à Mezzovico et à Caslano. Ecole primaire « al Bertaccio » à Lugano.

SUISSE, EPF, Zurich, 1975, N° 302.

HYDRO INTEGRAL

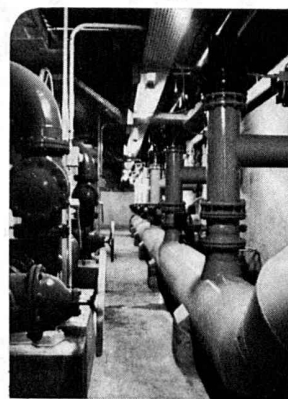
La technique de pointe pour le traitement rationnel des eaux résiduaires domestiques et industrielles.



Les résultats obtenus par le procédé Hydro Integral utilisé pour l'agrandissement de la station d'épuration de Lausanne ont confirmé pleinement que ce choix était judicieux.

En effet, les normes fixées par le département fédéral sont facilement atteintes, même avec des eaux très chargées. On peut d'ores et déjà affirmer que, vu ses nombreux avantages spécifiques, le procédé Hydro Integral est parfaitement adapté aux exigences futures de l'épuration. Il est même apte à pallier certaines insuffisances des stations classiques. En voici les principales caractéristiques:

- Une souplesse de fonctionnement sans précédent, autorisant de brusques modifications qualitatives et quantitatives des eaux à traiter.
- Une remise en marche rapide après arrêt (même de plusieurs jours).
- Une élimination parfaite des phosphates.
- Une réduction substantielle des frais d'exploitation par une automatisation intégrale.
- Une économie de 30 à 50% de la surface d'implantation par rapport à une station conventionnelle (réduction sensible des investissements).



Renseignements complémentaires et documentation auprès de

HYDRO SA

Ch. du Frêne 11 1004 Lausanne Tél. 021/37 94 91-92

"HYDRO" technique

Case postale 88 2024 Saint-Aubin Tél. 038/55 27 27

Génie civil

Réservoirs cylindriques
Travaux en sous-œuvre
Parois ancrées
Voûtages — Cuvelages
Endiguements — Pose de citernes

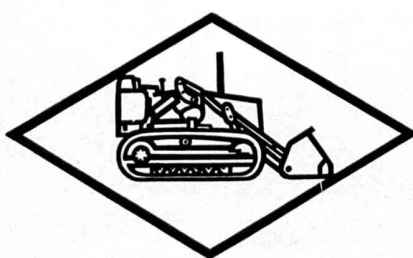
Démolitions

Usines — Bâtiments — Ponts
Étayages tous genres
Brûlage de béton

Terrassement

Tous genres de terrains
Extraction de rochers
Drainage — Canalisation
Stabilisation de sols
Pousse tube Ø 10-220

Un parc de machines
modernes et spécialement
adaptées à ces travaux
Etudes et devis sans frais



ENTREPRISE
GUEX

1805 Jongny/Vevey

Tél. (021) 51 96 81

ZINGUERIE — SABLAGÉ — MÉTALLISATION S.A. SION

Spécialiste de l'ANTI-CORROSION

Usines HYDRO-ÉLECTRIQUES
Conduites forcées - Vannes
Traitement « TRANSPIREX »
Pylônes

Stations d'épuration
Citernes de grandes capacités
Cuves à vin (fer et béton)
Piscines

ZINGAGE AU BAIN CHAUD — PROMAT — MÉTALLISATION

Nouveau

Rolpac®

Volet roulant empilable
(brevet déposé)

Le
volet roulant
qui supprime
le caisson

(vu qu'il peut être posé dans une
simple niche derrière la couverture)

Avec le lancement sur le marché du volet roulant empilable ROLPAC, Griesser répond à un désir formulé depuis longtemps par de nombreux architectes, à savoir la réalisation d'un volet roulant ne nécessitant plus de caisson.

La pose dans une niche derrière la couverture procure les avantages suivants:

- Amélioration sensible de l'isolation thermique, donc réduction des frais de chauffage.
- Augmentation considérable de l'isolation phonique, donc meilleure protection contre les bruits de la circulation.
- Simplification de la construction, donc économie.

En outre, le volet roulant empilable ROLPAC comporte un certain nombre d'avantages uniques supplémentaires, dont nous ne citons que les suivants:

- Manoeuvre sous contrainte, donc fermeture impeccable des lames mobiles à **profil creux en aluminium** thermolaquées.
- Bloquage automatique du tablier dans la position fermée.
- Suppression des profils d'ancrage et des filières dans le béton.

Grâce à son prix intéressant, le volet roulant empilable ROLPAC convient tout particulièrement aux maisons d'habitation à loyer modéré. Demandez notre documentation ou une offre sans engagement de votre part ou encore adressez-vous tout simplement à l'agence Griesser la plus proche. Nos spécialistes se feront un plaisir pour vous conseiller.

GRIESSER

GRIESSER AG 8355 AADORF TEL. 052 / 47 25 21

Agences en suisse romande:

GENÈVE 022/92 04 16 ● LA CHAUX-DE-FONDS 039/23 83 23 ● LAUSANNE 021/26 18 40 ● NEUCHÂTEL 038/25 96 12 ● SIERRE 027/5 07 54

BULLETIN TECHNIQUE DE LA SUISSE ROMANDE

PUBLICATION DE LA SOCIÉTÉ DES ÉDITIONS
DES ASSOCIATIONS TECHNIQUES UNIVERSITAIRES

103^e année

N° 4

17 février 1977

Organe officiel

de la Société suisse des ingénieurs et des architectes
de la Société vaudoise des ingénieurs et des architectes (SVIA)
des Sections genevoise et jurassienne de la SIA
de l'Association des anciens élèves de l'EPFL (Ecole polytechnique fédérale de Lausanne)
des Groupes romands des anciens élèves de l'EPFZ (Ecole polytechnique fédérale de Zurich)
et de l'Association suisse des ingénieurs-conseils (ASIC).

Sommaire

Evolution de la mise en valeur d'un site hydro-électrique: les transformations de la centrale de Montbovon, par <i>Jean-E. Hirschy</i>	39
Formules approchées pour la transformation de coordonnées géographiques en coordonnées planes et la transformation inverse dans la Projection suisse, par <i>Hubert Dupraz</i>	47
Divers	52
Congrès	52
EPFL	46, 53
Informations SIA	54
Secrétariat général	
Nouvelles normes	
Mise en consultation de normes SIA	
Conditions générales pour les travaux de construction	
Application pratique de la nouvelle directive SIA N° 162/34	
L'économie dans la construction	
Comportement des ouvrages — Critères de qualité	
« Campagne débutants »	
Les assurances de bureau	
Journées SIA 1977	
Calendrier des manifestations	
EPFZ	59
Documentation générale	60
Documentation du bâtiment	60
Informations diverses	60

Dans le prochain numéro :

Service intercommunal SIEG Vevey-Montreux:
Installations de traitement des boues à Roche

Régie des annonces

Iva

IVA SA de publicité internationale
1004 Lausanne, 19, av. Beaulieu, tél. 021/37 72 72

Siège central :
8035 Zurich, Beckenhofstr. 16, tél. 01/26 97 40